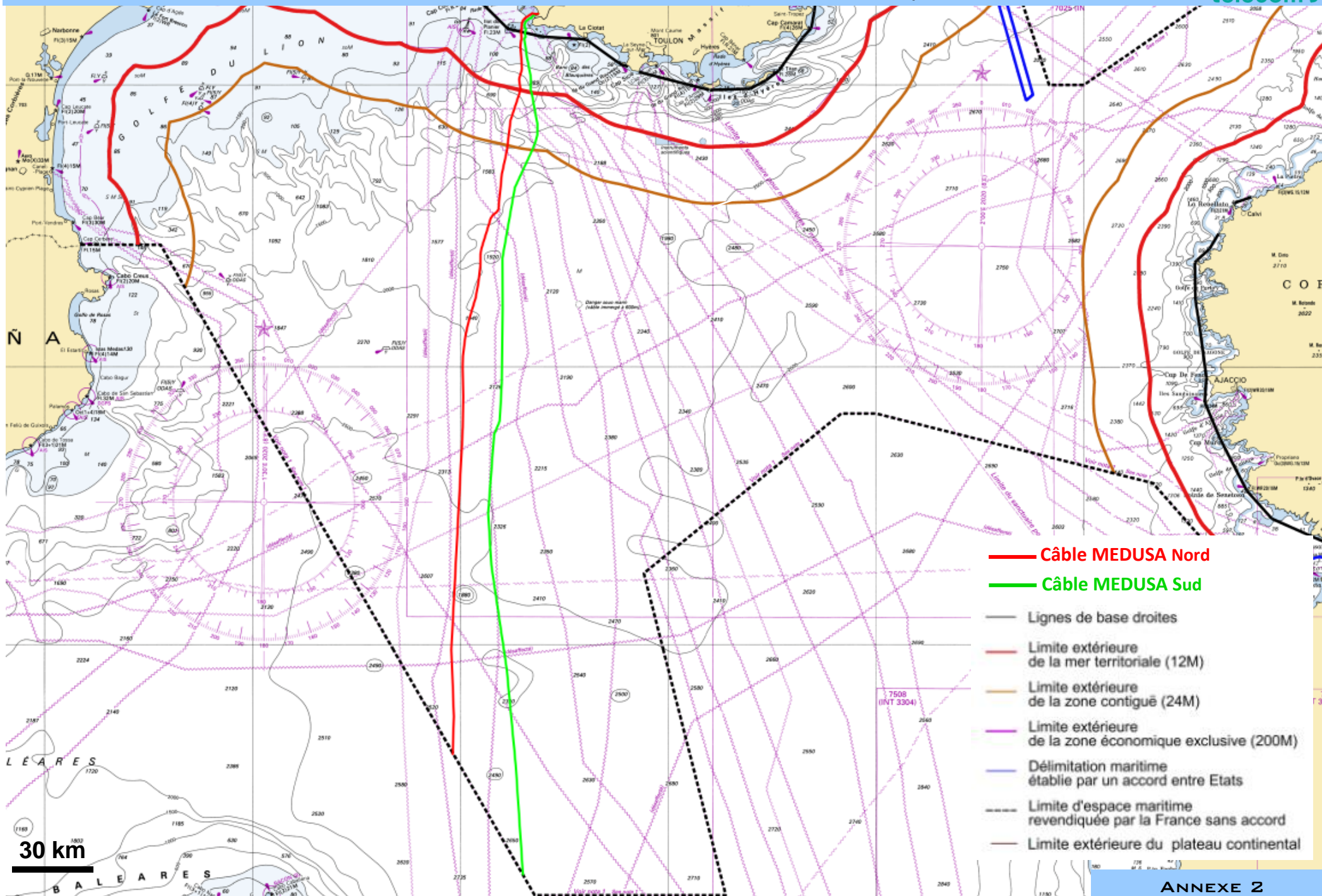
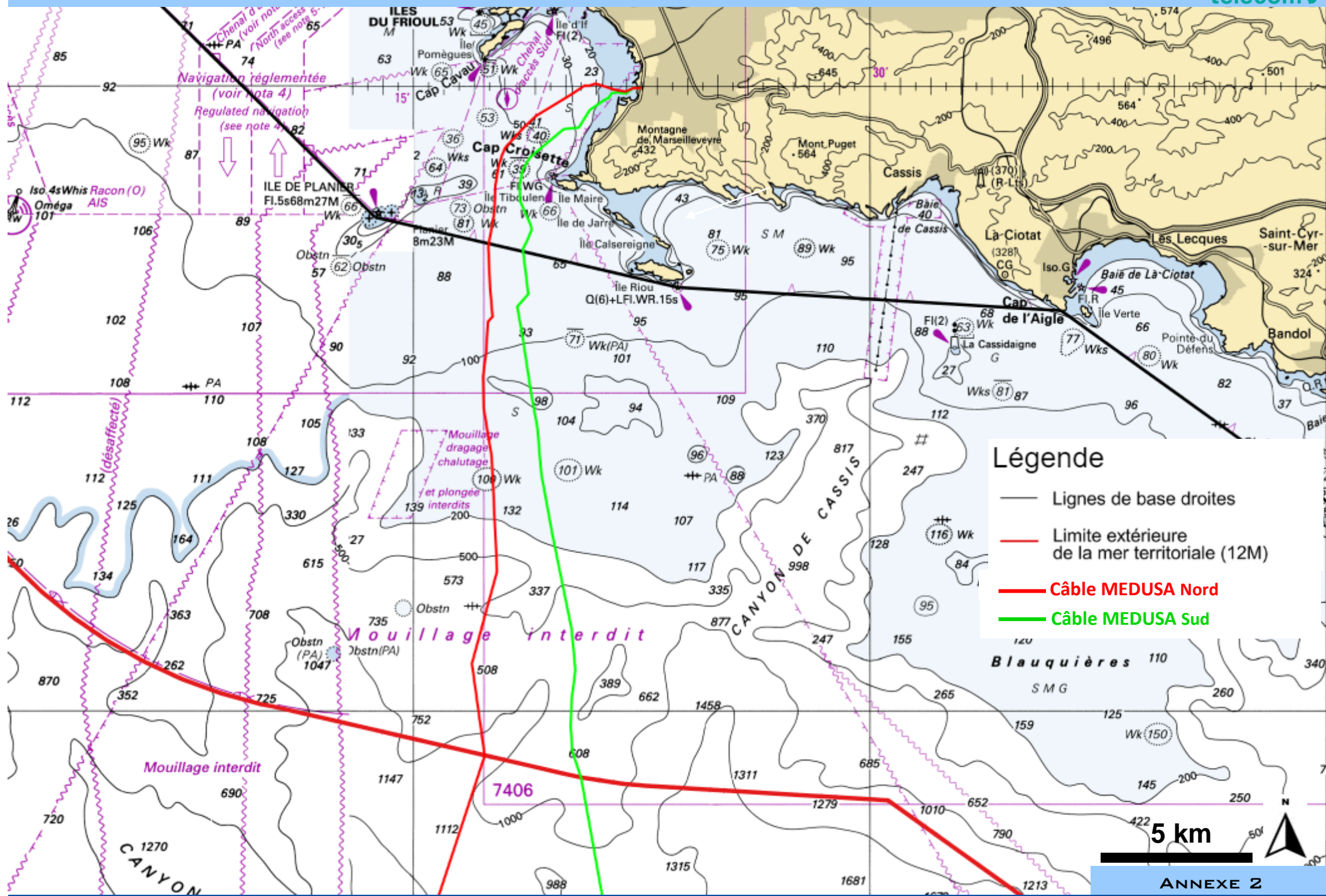
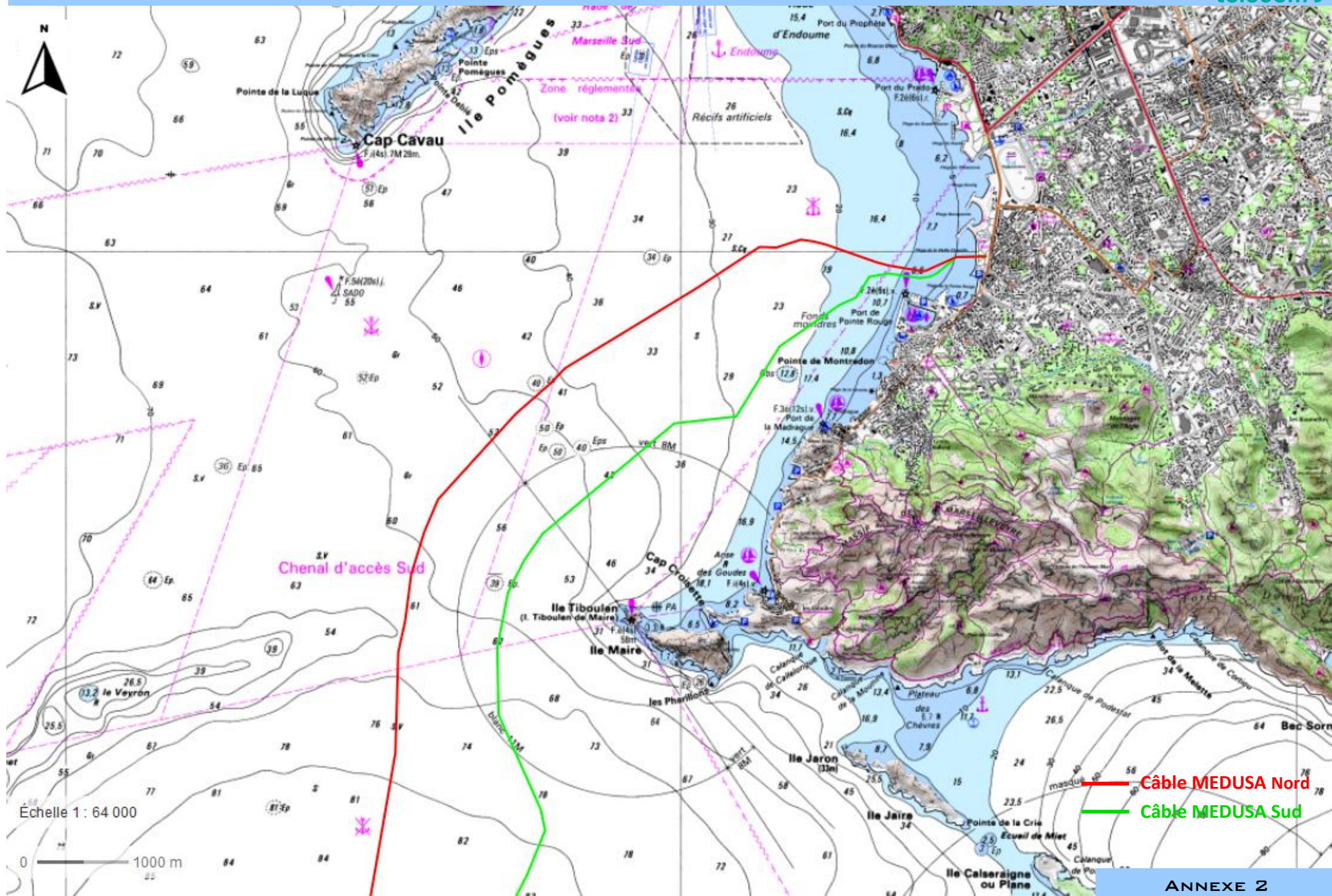


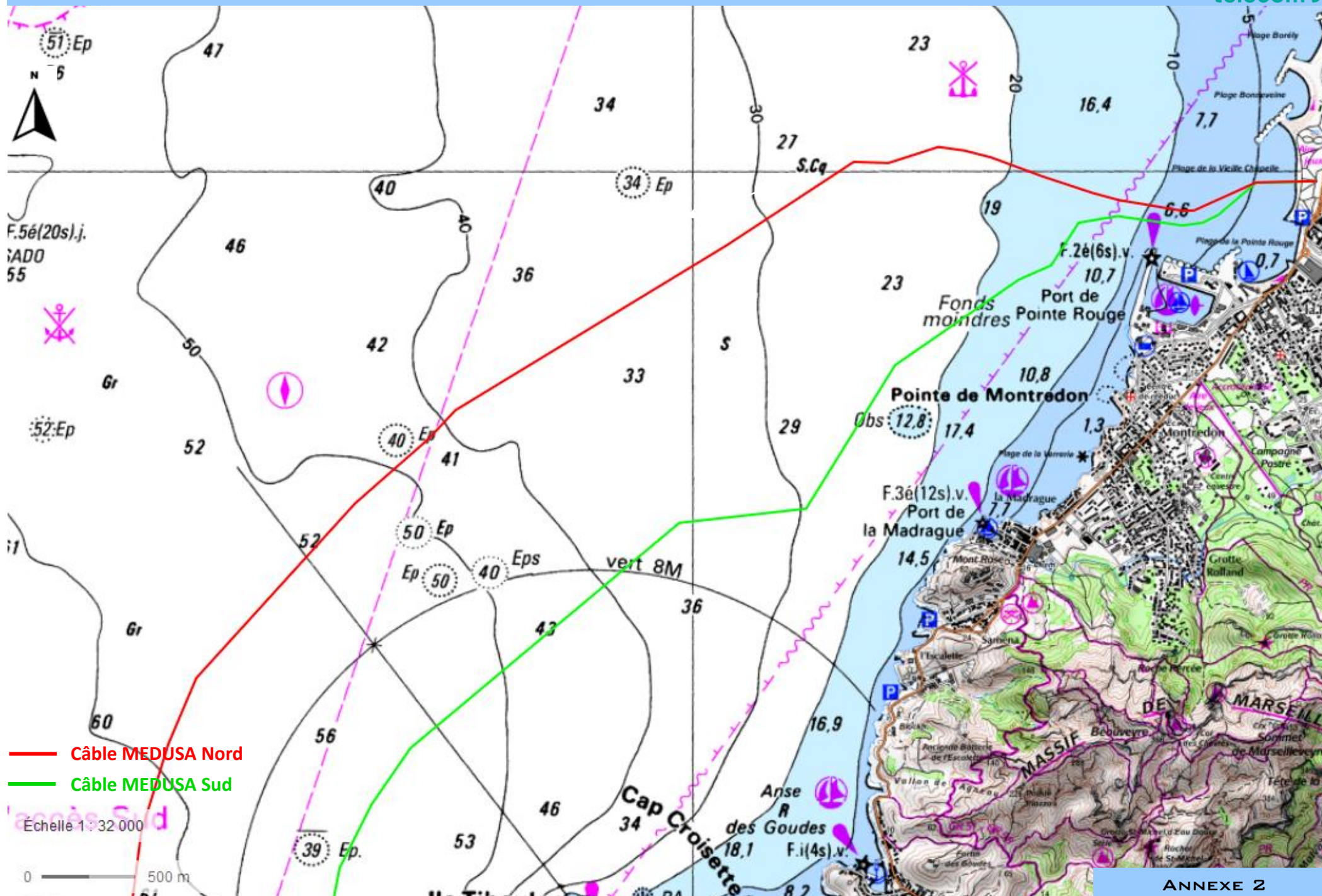
PLAN DE SITUATION ET LOCALISATION DES TRACÉS: VUE D'ENSEMBLE EN ZONE ECONOMIQUE EXCLUSIVE (ZEE)







— Câble MEDUSA Nord
— Câble MEDUSA Sud





- Câble MEDUSA Nord
- Câble MEDUSA Sud
- ▭ Forage dirigé
- ▭ Tranchée



Site d'atterrage des câbles vue vers l'est
Parking et habitation à proximité



Site d'atterrage des câbles vue vers l'ouest

Débouché du forage dirigé
équipée d'un séparateur de
câbles en béton ("Border Pipe",
dim. 3x1x1m)



Plage d'atterrage vue vers l'ouest



Localisation
du regard

Localisation de la
chambre d'atterrage

176 m



- Câble MEDUSA Nord
- Câble MEDUSA Sud
- Forage dirigé
- Tranchée

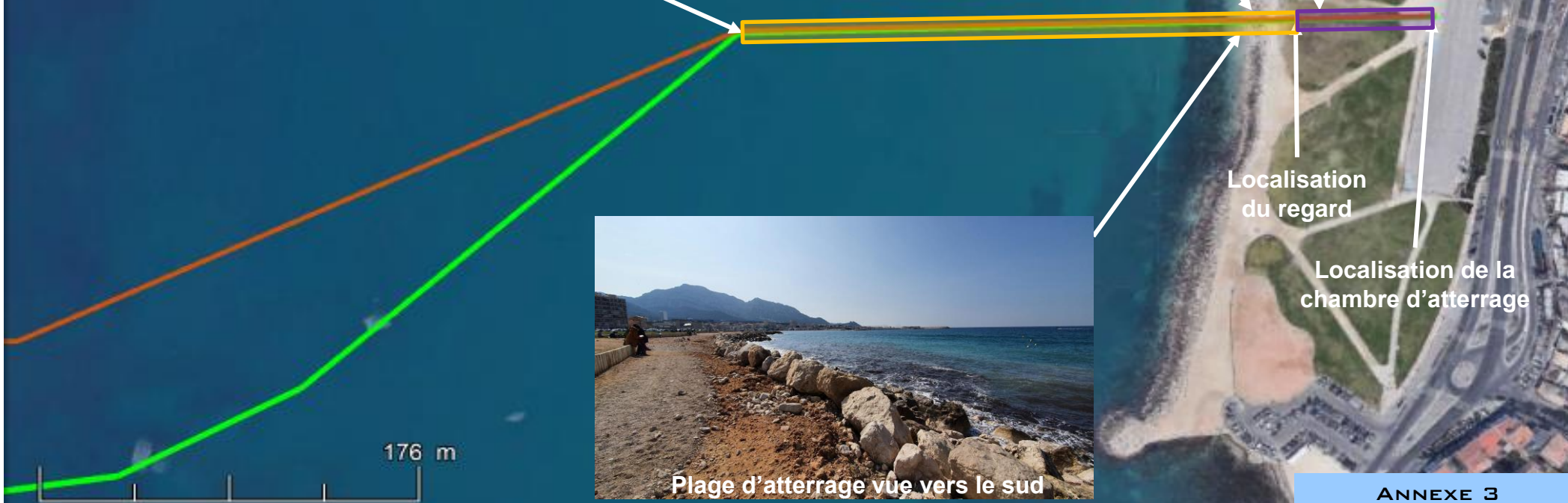


Plage d'atterrage vue vers le nord

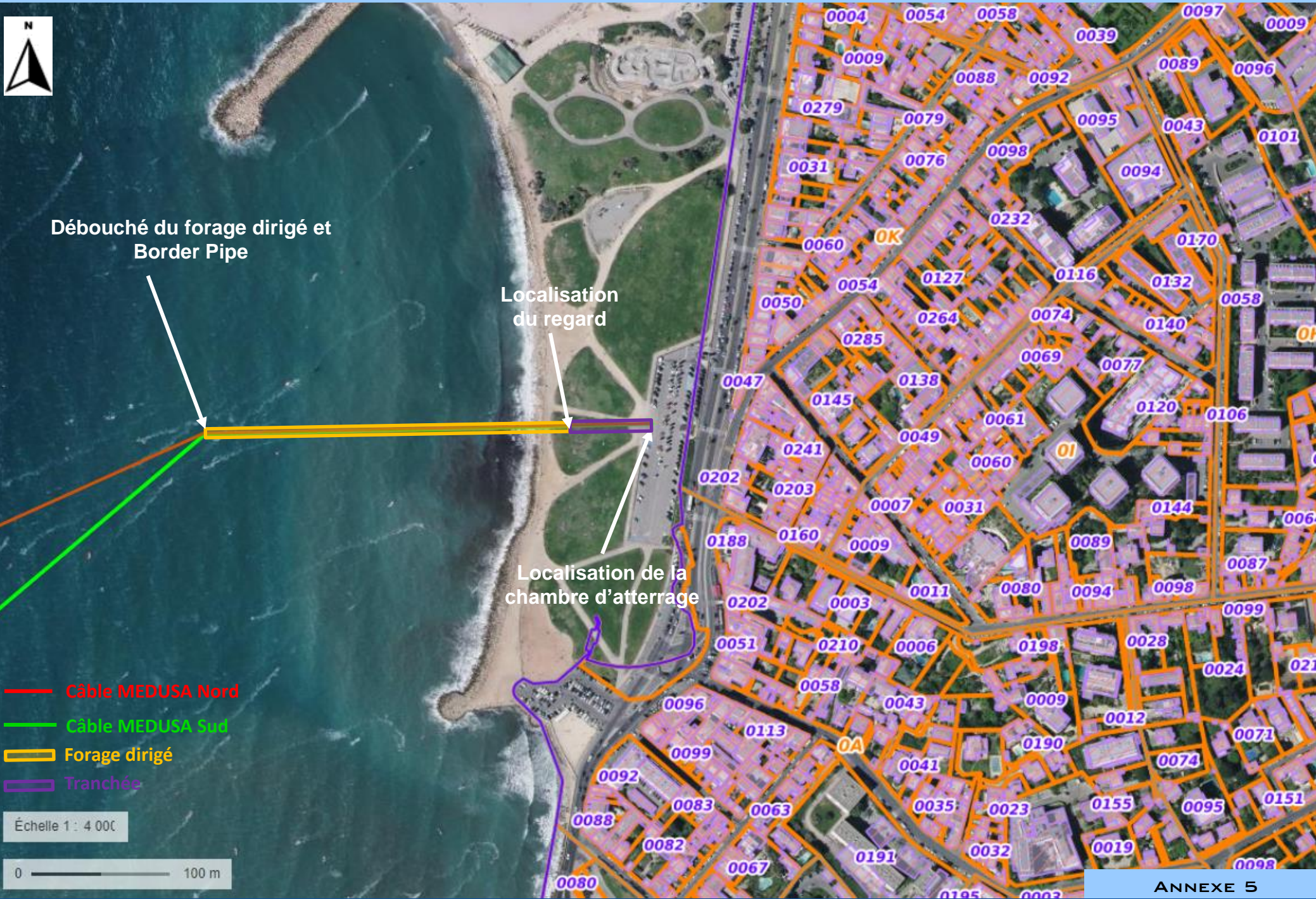


Site d'atterrage vue vers le sud

Débouché du forage dirigé
équipée d'un séparateur de
câbles en béton ("Border Pipe",
dim. 3x1x1m)



Plage d'atterrage vue vers le sud





**ZSC Côte Bleue
Marine (FR9301999)**

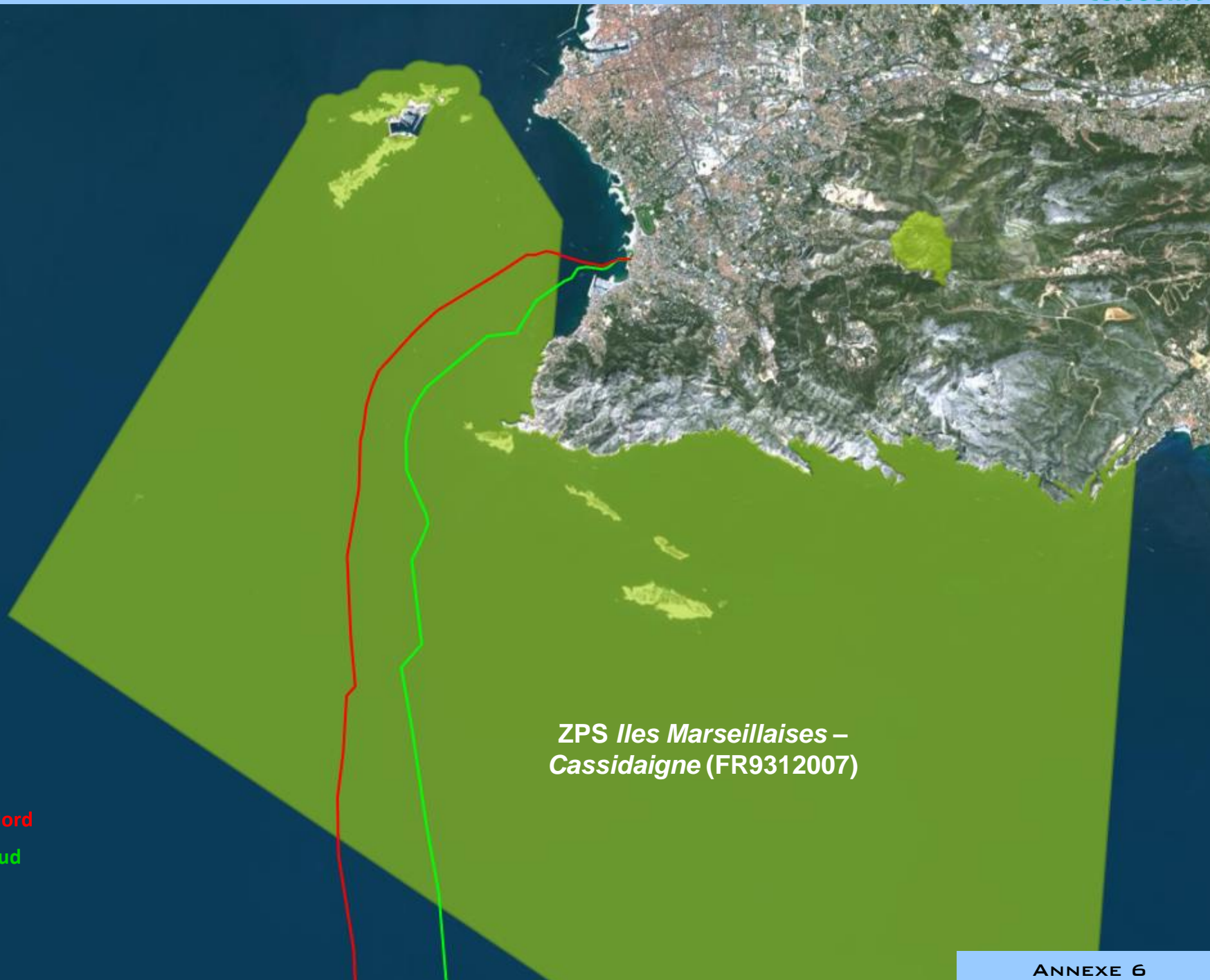
**ZSC Calanques et îles
Marseillaises – Cap Canaille et
massif du Grand Caunet
(FR9301602)**

— Câble MEDUSA Nord

— Câble MEDUSA Sud

Échelle 1 : 150 000

0 — 2 km



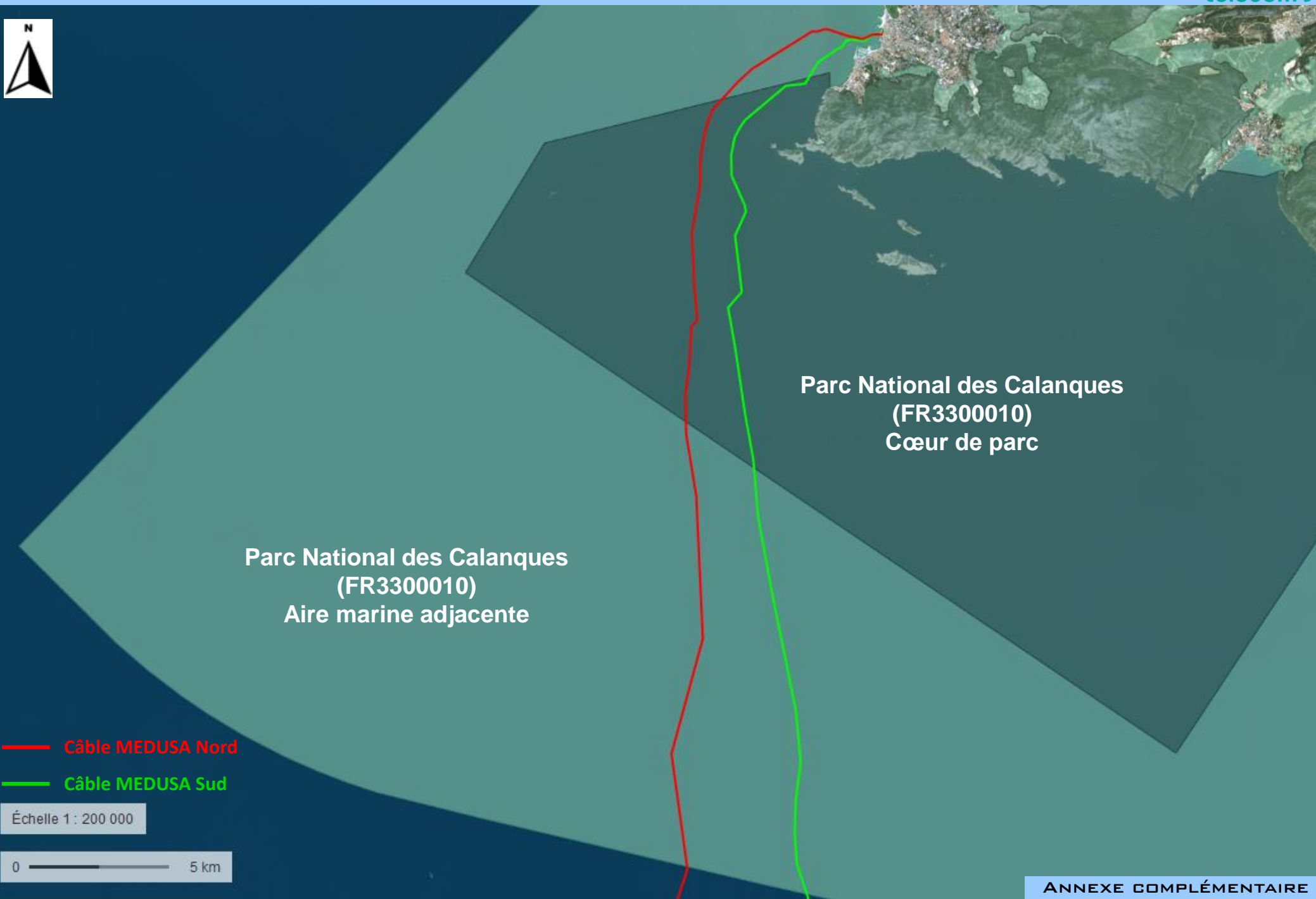
*ZPS Iles Marseillaises –
Cassidaigne (FR9312007)*

— Câble MEDUSA Nord

— Câble MEDUSA Sud

Échelle 1 : 150 000

0 — 2 km





ZNIEFF Marine de type 1
*Ilot du Planier et banc du
Veyron (93M000031)*

ZNIEFF Marine de type 1
*Sud de l'île Maire
(93M000032)*

ZNIEFF Marine de type 1
*Calanques de Marseille à
Cassis (93M000035)*

ZNIEFF Marine de type 1
*Iles Jarre, Jarron, Plane
(93M000033)*

ZNIEFF Marine de type 1
*Iles Riou, îlots Conglué et
Impériaux (93M000034)*

ZNIEFF Marine de type 1
*Sèche de la Cassidaigne
(93M000036)*

— Câble MEDUSA Nord

— Câble MEDUSA Sud

Échelle 1 : 150 000

0 — 2 km



ZNIEFF Marine de type 2
*Pointe de Banc et Grand
Salaman (93M000044)*

ZNIEFF Marine de type 2
*Sud Pomègues (Gros
Estéou – Calanque des
Cambrettes) (93M000045)*

ZNIEFF Marine de type 2
*Herbiers de Posidonies de la
baie du Prado (93M000046)*

ZNIEFF Marine de type 2
*Tête de canyon de la
Cassidaigne (93M000047)*

— Câble MEDUSA Nord

— Câble MEDUSA Sud

Échelle 1 : 150 000

0 — 2 km

