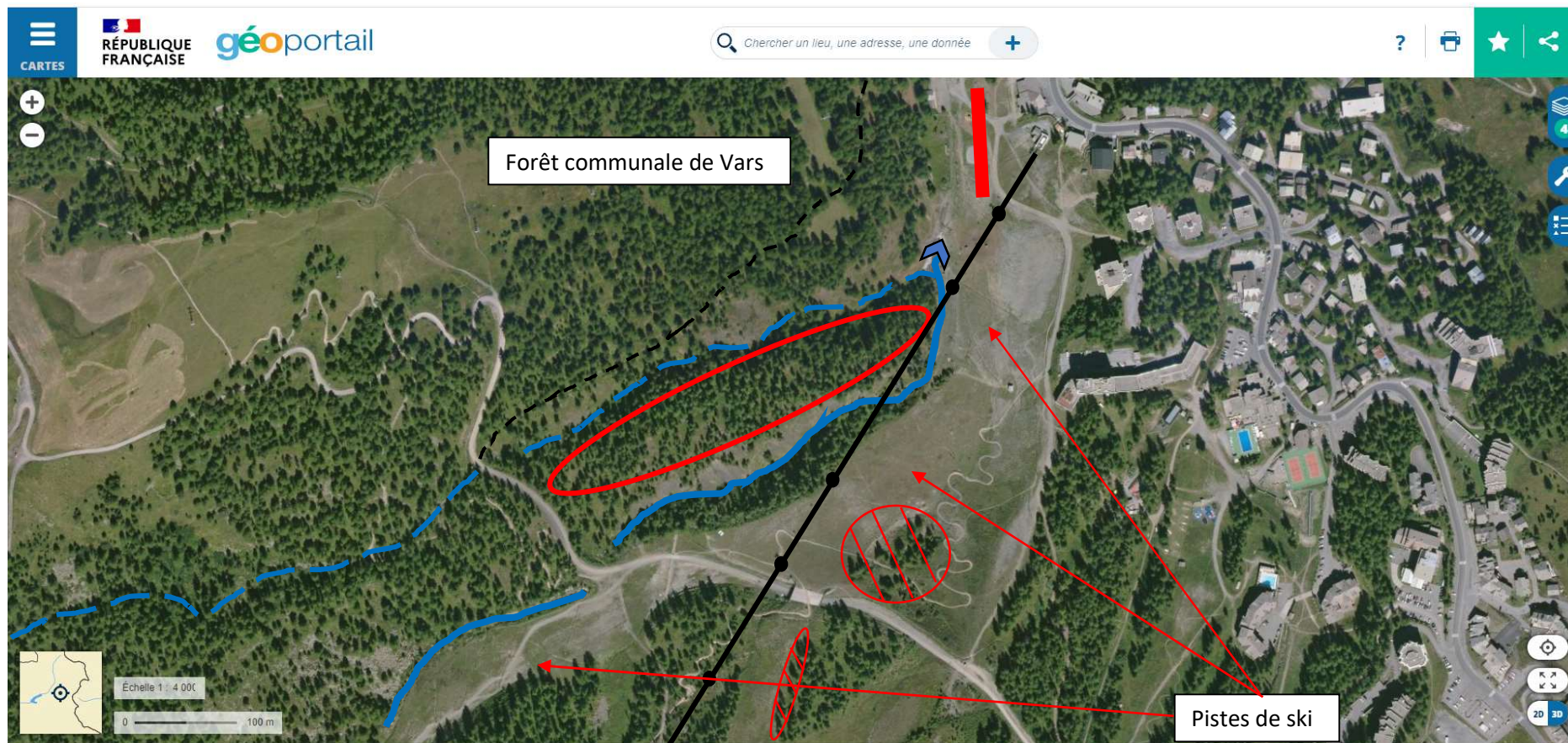


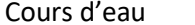
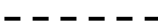





PLAN DES ABORDS DU PROJET

Ortho photo Géoportail : échelle 1 :4000



Données cartographiques : © ONF, DGFP, IGN, Planet Observer, CRAIG, Conseil départemental des Alpes-Maritimes, RGD 73-74, CRIGE-PACA, FEDER, Mégalis Bretagne, Colle > +

-  Zone d'implantation du projet
-  Cours d'eau
-  Avaloir
-  Chemin piéton
-  Ligne et pylones du Télésièges des Escondus
-  Tapis des Claux construit à l'automne 2019
-  Zone de défrichement prévu automne 2021 (Arrêté préfectoral N° 05-2017-10-20-001)