

## PROJET PISTE BLEU VTT DE DESCENTE

### Situation géographique

L'espace de descente VTT aménagés sur la commune de Vars se situent à Vars Les Claux.

Il se compose de 3 circuits déjà existant :

- 1 circuit rouge (difficile)
- 1 circuit bleu (assez difficile)
- 1 circuit vert (facile)

Chacun de ces parcours démarre à l'arrivée du télémix de Chabières (2205 m) et se termine au départ de ce même télémix (1860 m). Le télémix est matérialisé par une ligne noire sur les photos aériennes et les cartographies.

Logo of the République Française and Géoportail. Search bar: "Chercher un lieu, une adresse, une donnée".

Annotations on the map:

- Vars Ste Marie
- Vars Les Claux
- Projet de piste VTT Bleu

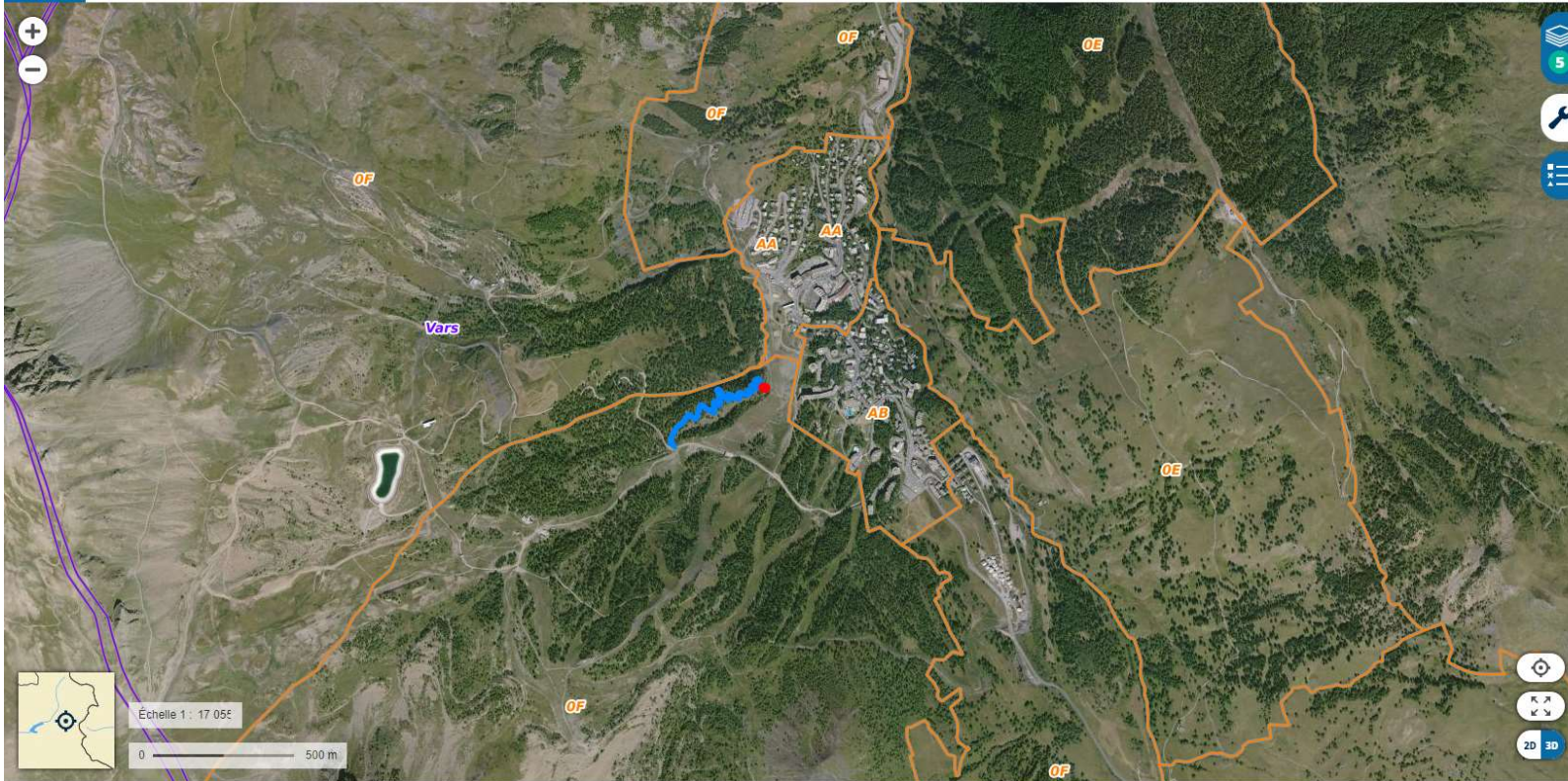
Map interface elements:

- Left sidebar: Zoom in (+), Zoom out (-), Menu (☰).
- Right sidebar: "ANNOTER LA CARTE" section with "OUTILS DE CRÉATION" (location pin, line, polygon, AI) and "OUTILS D'ÉDITION" (erase, pan, zoom, close). "NOM DU CROQUIS" field contains "Croquis". "EXPORTER" and "ENREGISTRER" buttons.
- Bottom right: 2D/3D toggle.
- Bottom center: "Données cartographiques : ©" with a plus sign.

Plan de situation photographique

Logo République Française and géoportail. Search bar: Chercher un lieu, une adresse, une donnée. Right sidebar: ANNOTER LA CARTE, OUTILS DE CRÉATION, OUTILS D'ÉDITION, NOM DU CROQUIS (Croquis), EXPORTER, ENREGISTRER. Map features: scale 1:17 056, 500m scale bar, 2D/3D view options.

Projet de création d'une nouvelle piste en bleu claire



5

OUTILS DE CRÉATION

OUTILS D'ÉDITION

NOM DU CROQUIS

Croquis

EXPORTER ENREGISTRER



**ANNOTER LA CARTE**

**OUTILS DE CRÉATION**

- [Location pin]
- [Line tool]
- [Polygon tool]
- [Text tool]

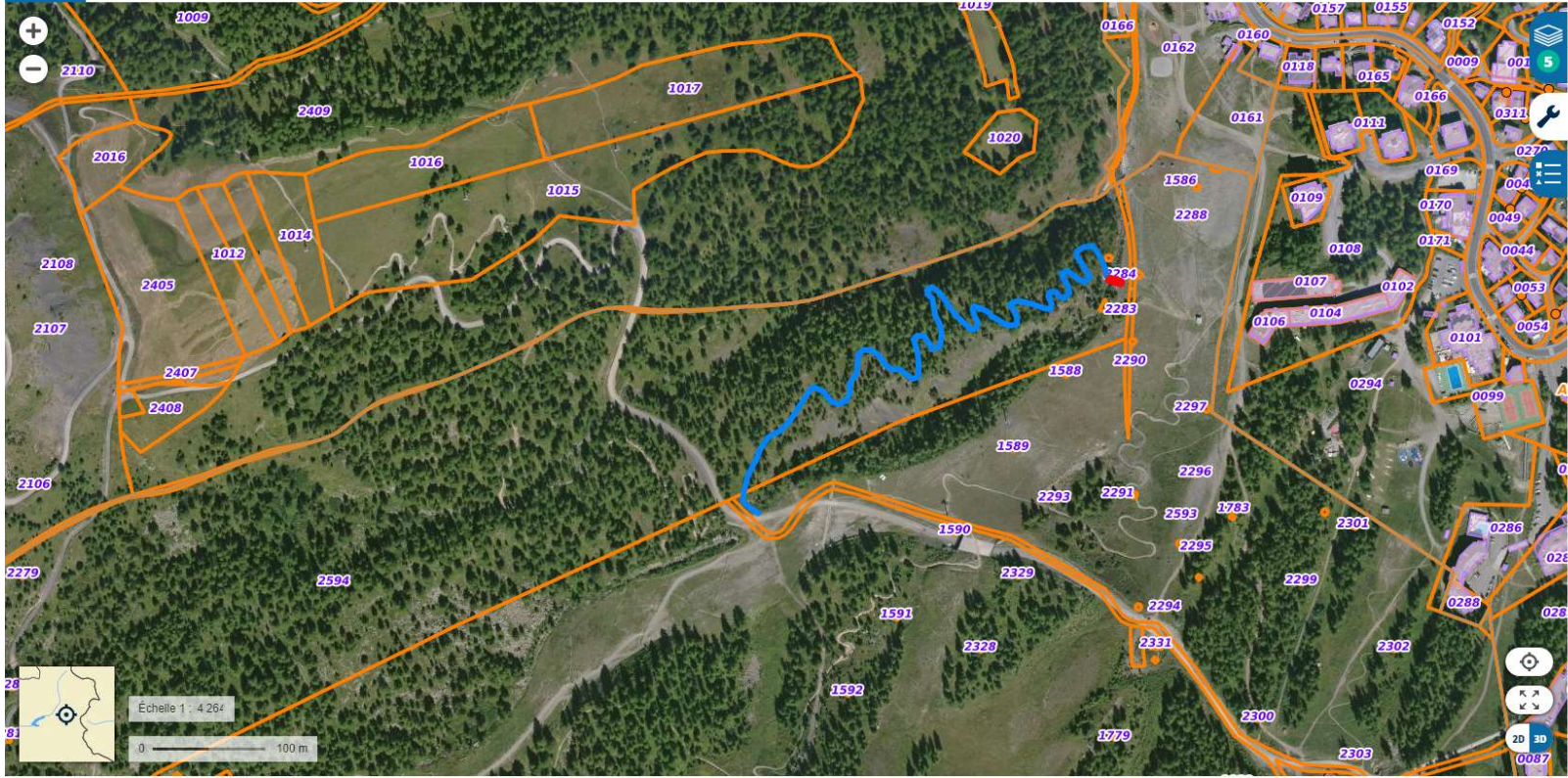
**OUTILS D'ÉDITION**

- [Erase]
- [Undo]
- [Redo]
- [Close]

**NOM DU CROQUIS**

Croquis

**EXPORTER** **ENREGISTRER**



Inset map showing the current location within a larger region. Below it, a scale bar indicates 'Échelle 1 : 4 264' and a distance of '100 m'.

Right-hand sidebar menu with the following sections:

- ANNOTER LA CARTE
- OUTILS DE CRÉATION (Icons for location, line, polygon, AI)
- OUTILS D'ÉDITION (Icons for edit, delete, undo, redo)
- NOM DU CROQUIS (Input field containing 'Croquis')
- EXPORTER (button)
- ENREGISTRER (button)

### **Caractéristique des Circuits**

Chaque circuit est réalisé avec l'aide d'une pelle mécanique de 2T800 à 5T. L'emprise des parcours varie entre 4 et 6 m de large. L'emprise de la voie reste sensiblement la même, quelque soit la difficulté du circuit.

On retrouve des virages relevés, des oups et des sauts le long de chaque circuit.

Plus le circuit est difficile (rouge), plus les virages sont relevés, les oups sont creusés et les sauts sont hauts avec des zones de réception plus inclinées. Ce sont des parcours qui peuvent avoir des sections tracées dans le sens de la pente et nécessiter des freinages importants par le pratiquant.

Plus le circuit est facile (vert), plus il est nécessaire que le pratiquant ne prenne pas trop de vitesse et donc ne soit pas obligé de réaliser des freinages importants. Le parcours vert est donc un parcours qui ne doit pas être tracé dans le sens de la pente mais plutôt perpendiculaire à celle-ci. Dons plus la topographie du terrain se redresse, plus il est nécessaire de réaliser des virages permettant des traversées réduisant la vitesse naturellement.

Sur la station de Vars, les circuits rouge et vert sont 2 circuits réalisés sans discontinuité entre le sommet du télémix et le départ du télémix.

Le circuit bleu démarre du sommet du télémix de Chabrière, longe la réserve de Chabrière, la piste de ski de « Crévoux ». Plus bas, elle évolue le long de la piste de ski des Heureux qu'elle traverse une fois puis suit la piste de ski « des Tétras » sur sa rive gauche. Cette piste bleu de VTT se termine au niveau de la piste de service qui permet d'accéder au sommet du Télémix, à l'altitude 2010m. Les pratiquants de VTT doivent alors terminer la descente par la piste verte, pour rejoindre le départ du Télémix.

### **Le projet de prolongation du Circuit bleu**

Ce projet de création de piste bleu de VTT descente a pour objectif de permettre une continuité de la piste bleue entre le sommet du Télémix et le départ de ce même appareil.

Il se situe sur la parcelle N°2594, propriété de la commune de Vars. Il démarre à l'altitude 2010m et finit à l'altitude 1880m. C'est un parcours qui évolue entre 2 profonds talweg parcourus chacun par un ruisseau. La végétation présente est composé principalement de mélèzes et de quelques pins cembro.

Après un long replat sur la partie haute, la pente plonge est reste relativement régulière. Une fois descendue à l'altitude 1880m, le parcours doit nécessairement traverser le ruisseau qui se situe rive droite du parcours. Il est envisagé de réaliser une passerelle en bois qui pourrait être enlever à l'automne et remise en place au mois de juin, ceci afin d'éviter tout risque durant la fonte des neiges au printemps.

Ce parcours bleu aura moins d'impact que la création d'un parcours vert initialement prévu. Plus difficile, il nécessite moins de virages et est donc mieux adapté à la pente du terrain. Ce parcours sera composé d'une première ligne droite sur la section plate, sans perte de dénivelé. Une fois la pente présente, le parcours effectuera 17 virages relevés permettant d'éviter les zones les plus pentues et limitant ainsi l'impacte du terrassement sur l'environnement. La hauteur de ces virages dépassera pas dépasser 1m50. Quelques « oups » (déblé/remblé) pourront être réalisés afin d'apporter un côté ludique à cette section. Le cheminement se terminera par une passerelle en bois d'environ 8 mètres de long pour 1m50 de large afin de traverser le torrent rive droite qui longe la parcelle F 2594.

Tous les points bas, notamment dans les virages relevés, seront drainés et des cunettes seront aménagées afin de limiter l'érosion par l'eau sur le tracé.

Cette nouvelle piste mesurera 860 m de linéaire.

Ces travaux devront être réalisés à l'aide d'une petite pelle mécanique de 2T800. La largeur de l'emprise hors tout variera de 3-6m et certains virages relevés dans des zones plus pentues feront l'objet d'une emprise plus large pouvant aller à 6-8m.

Il sera nécessaire de couper quelques mélèzes et pins cembro (environ une dizaine d'arbres). Le tracé est repéré sur le terrain par de la rubalise et a pour objectif de limiter le nombre d'arbre à couper. Ce tracé a été réalisé en collaboration avec un agent de l'ONF afin :

- de couper principalement des arbres morts, malades, ...
- de protéger de jeunes pousses, ...



Visualisation cartographique - G x +

geoportail.gouv.fr/carte

Applications google - Recherche... Aten Carte - Géoportail Vars: Station de ski... Bulletin Neige VARS Administrations (18) Facebook VTT Webcams Pistes Neige Damage Utilitaire PIDA Delta sécurité Toraval Liste de lecture

CARTES

RÉPUBLIQUE FRANÇAISE géoportail

Chercher un lieu, une adresse, une donnée +

?

ANNOTER LA CARTE

OUTILS DE CRÉATION

OUTILS D'ÉDITION

NOM DU CROQUIS

Croquis

EXPORTER ENREGISTRER

Échelle 1 : 8 528

0 200 m

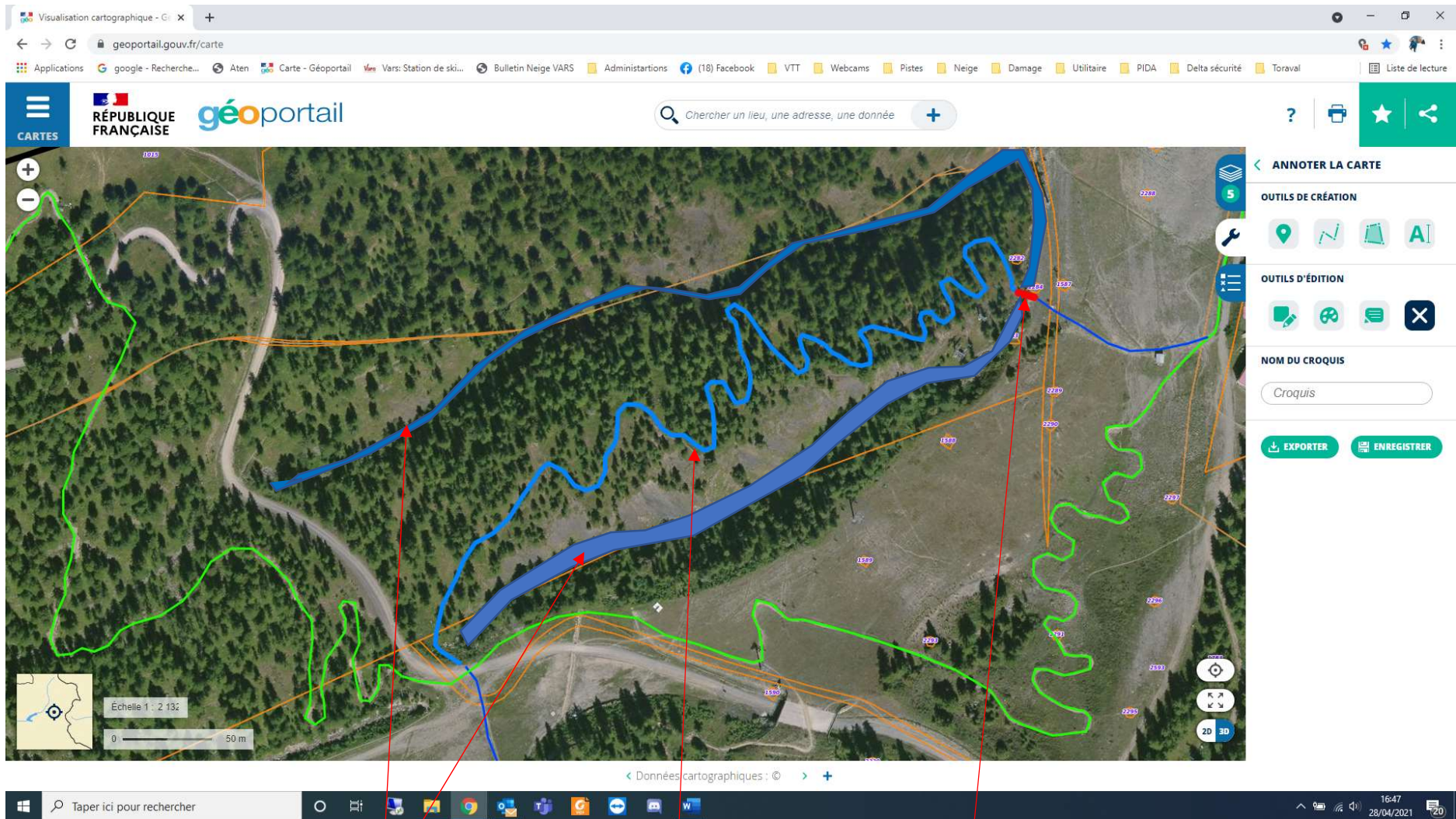
Données cartographiques : +

Taper ici pour rechercher

16:46 28/04/2021

Projet de piste bleue

Projet Passerelle bois



Talweg avec ruisseau de montagne

Projet Piste Bleue

Projet Passerelle

## Surface de défrichement

En estimant qu'à terme, les vttistes risquent de couper les virages, créant ainsi des variantes, on peut élargir l'emprise à 0.82 hectares. On peut observer sur les images google que les circuits existants n'ont pas subi de dégradation entre les virages. Aucune variante n'a été créée par les pratiquants. Ceci peut s'expliquer par le fait que les tracés sont bien terrassés, avec une bande de roulement propre n'incitant pas à couper les virages. Les circuits existants ne subissent pas d'érosion car les points bas sont tous drainés et des cunettes permettant l'évacuation des eaux dans le parcours sont régulièrement aménagés dans les portions en traversées.

The screenshot displays the Géoportail web application interface. At the top, there is a search bar with the text "Republique Française" and "géoportail". The main map area shows a satellite view of a forested area with a blue highlighted path. A pop-up window in the center of the map displays the text "Surface de défrichement = 0.82 ha" and "8220.81 m²", with an "ENREGISTRER" button below it. The right sidebar contains various tools and options, including "ANNOTER LA CARTE", "OUTILS DE CRÉATION", "OUTILS D'ÉDITION", and "NOM DU CROQUIS". The bottom of the map shows a scale bar and a small inset map.