

M2 C – PALM BEACH à Cannes

Etudes techniques



**Reconnaissance sous-marine des canalisations existantes et
compte rendu de visite du puits de pompage**



Pierre LOUIS

Ingénieurs conseils
3 voie du Mas del SOL
06 340 Laghet
contact.pierrelouis@gmail.com

23 Décembre 2020

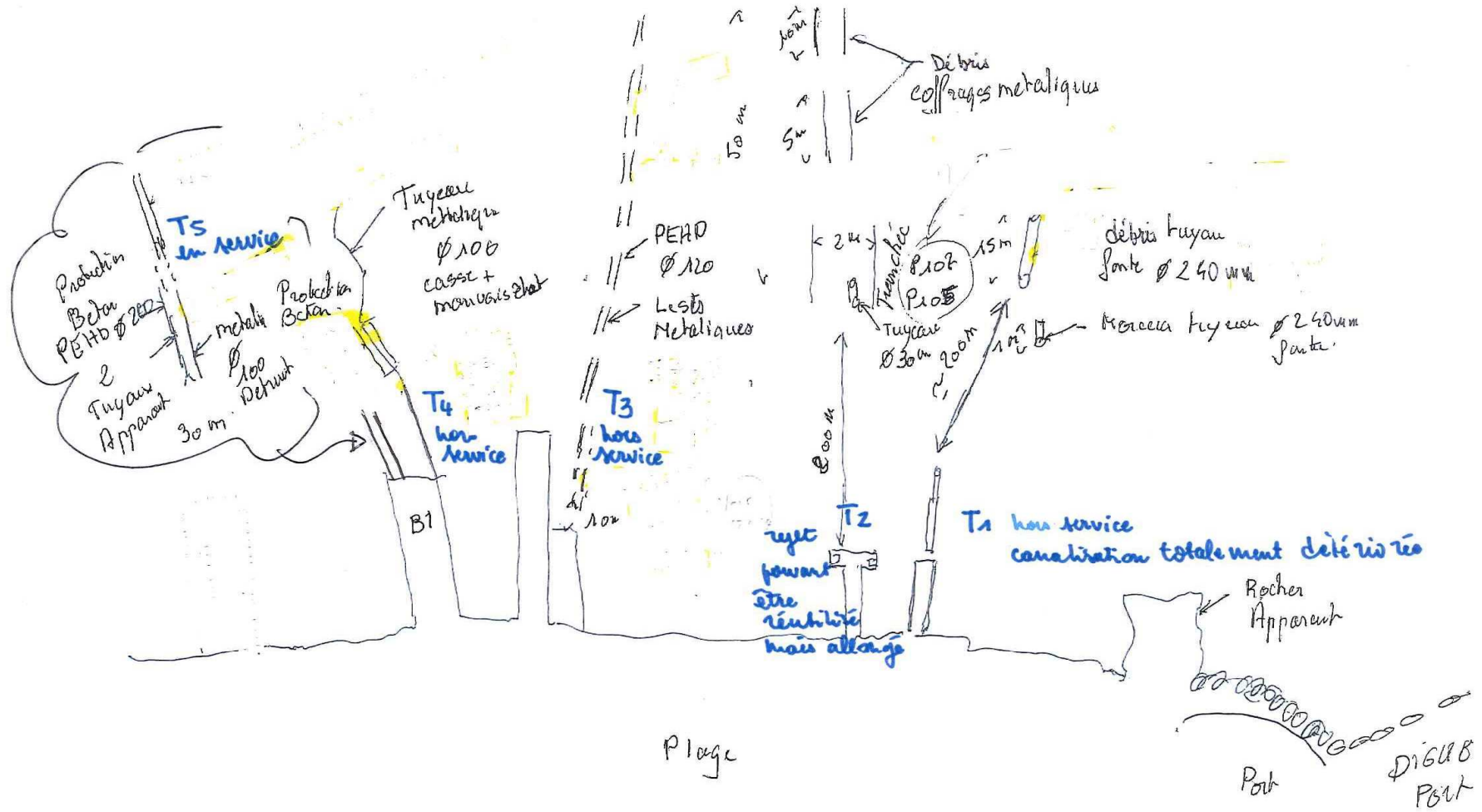
TABLE DES MATIERES

1	VUE D'ENSEMBLE DU SITE.....	3
2	REPERAGE DES CANALISATIONS EXISTANTES AU LARGE DU PALM BEACH, COTE PLAGE	4
2.1	OUVRAGE T1 : TUYAU ASPIRATION T1– HORS SERVICE, NON REUTILISABLE.	5
2.2	OUVRAGE T2 - REJET AVEC DIFFUSEUR – HORS SERVICE, MAIS POUVANT ETRE REUTILISE APRES CURAGE ET ALLONGEMENT	12
2.3	OUVRAGE T3 - HORS SERVICE, CONDUITE EN ETAT LESTAGE A REVOIR.	18
2.4	OUVRAGE T4 - HORS SERVICE, NON REUTILISABLE.....	24
2.5	OUVRAGE T5 - EN SERVICE.....	29
2.6	OUVRAGE EP1 : PLUVIAL DANS LE PORT (EP1) – EN SERVICE, A RENOVER.....	34
2.7	OUVRAGE EP2 : REJET PLUVIAL COTE NICE (EP2) - EN SERVICE, A RENOVER.....	37
3	COMPTE RENDU DE LA VISITE DETAILLEE DU PUIITS DE POMPAGE.....	41
3.1	SCHEMA D'EMPRISE DU PUIITS ET DU LOCAL TECHNIQUE.....	41
3.2	PLAN DE REPERAGE DES PHOTOS.....	42
3.3	PHOTOGRAPHIES	43

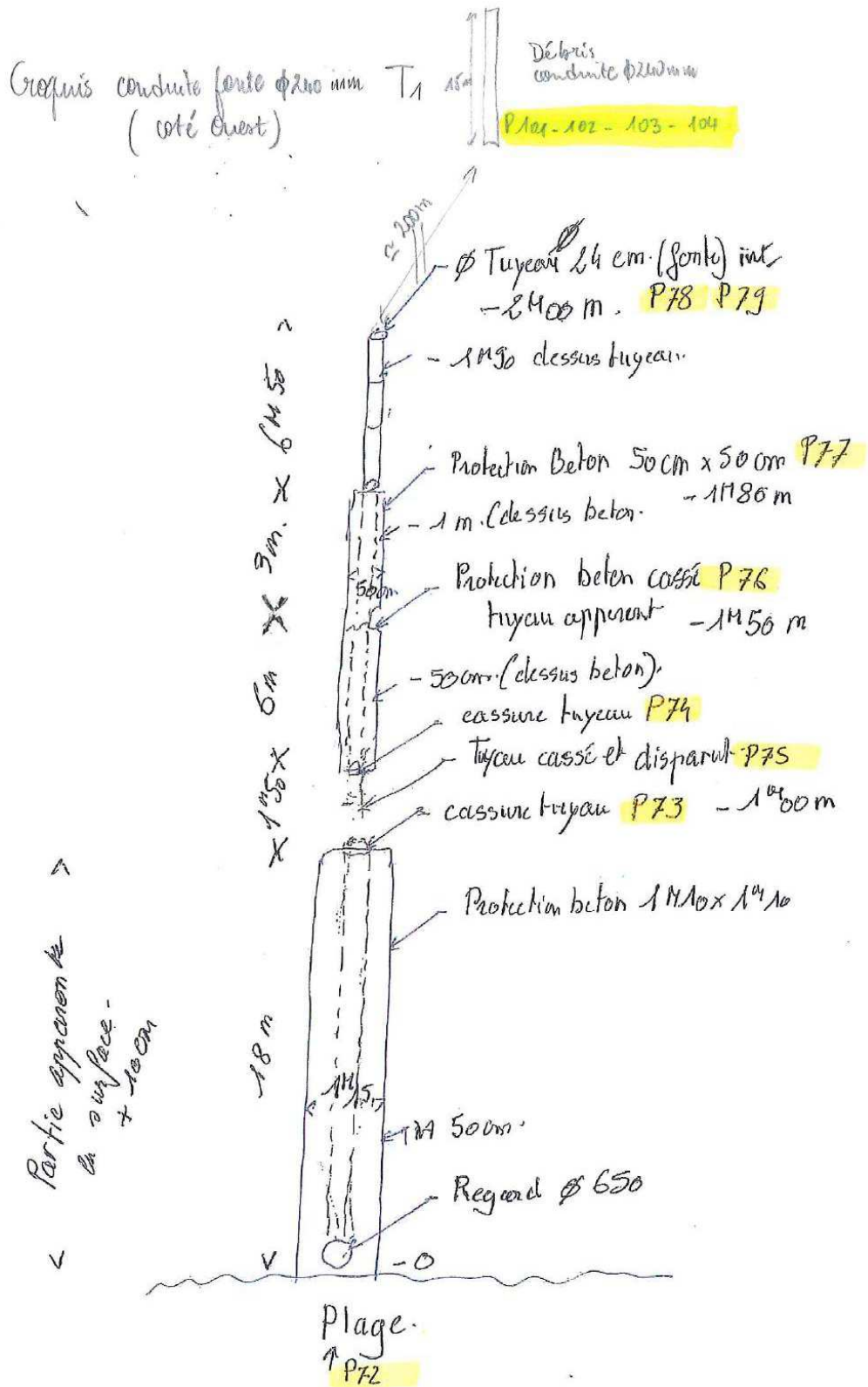
1 Vue d'ensemble du site



2 Repérage des canalisations existantes au large du Palm Beach, coté plage



2.1 Ouvrage T1 : Tuyau aspiration T1- Hors service, non réutilisable.



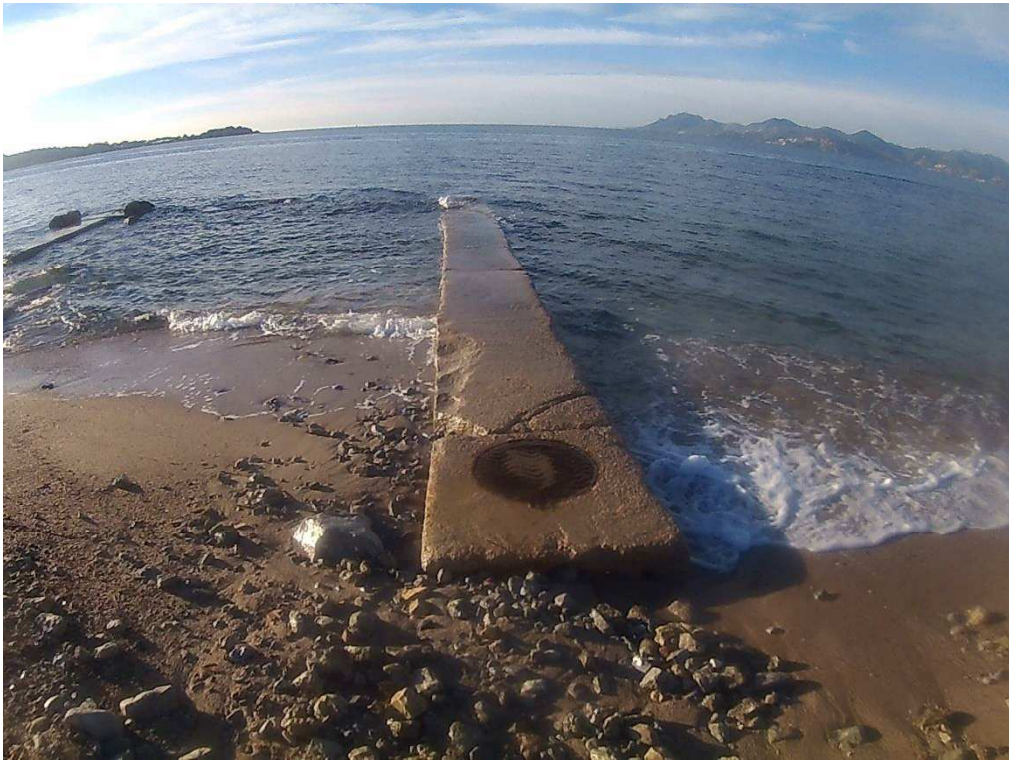


Photo 72



Photo 73

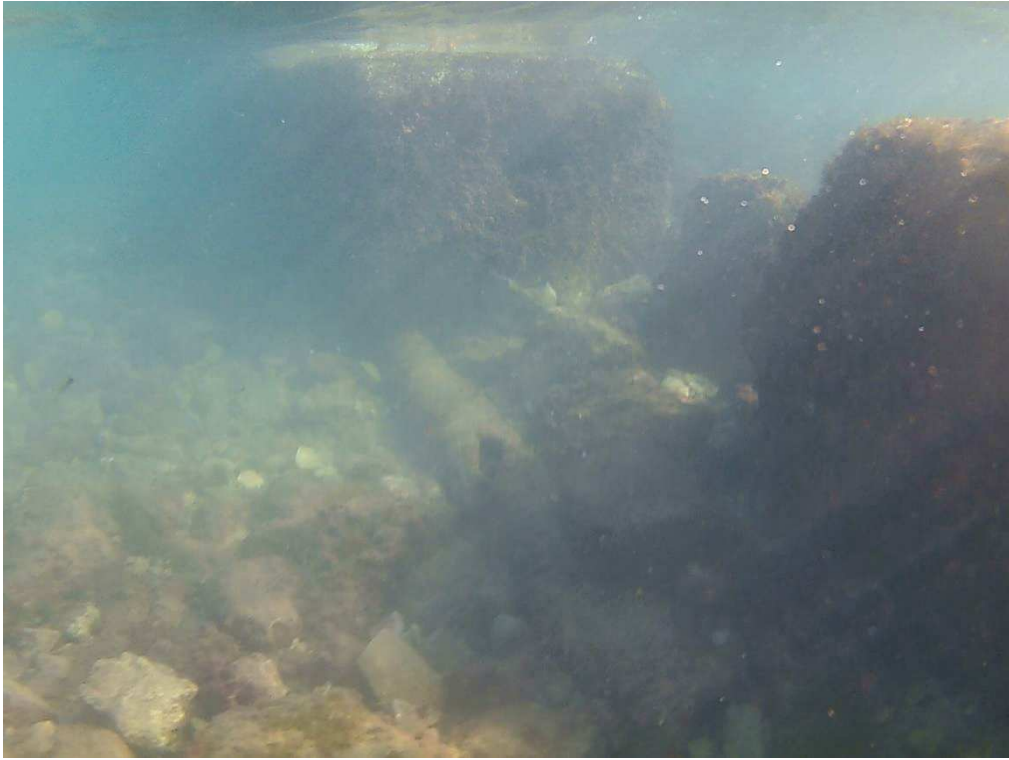


Photo 75



Photo 74



Photo 76



Photo 77



Photo 78

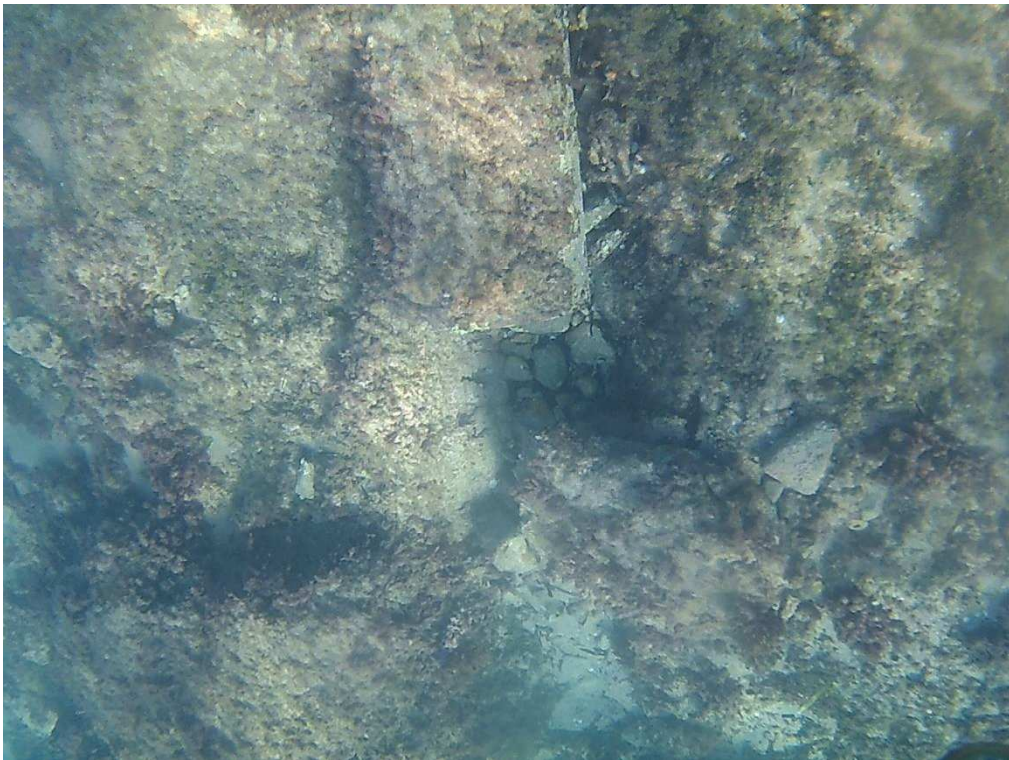


Photo 79



Photo 101



Photo 102



Photo 103



Photo 104

2.2 Ouvrage T2 - Rejet avec diffuseur – Hors service, mais pouvant être réutilisé après curage et allongement

croquis tuyau n°2 T2 (côté NICE).
(Rejet avec diffuseur).

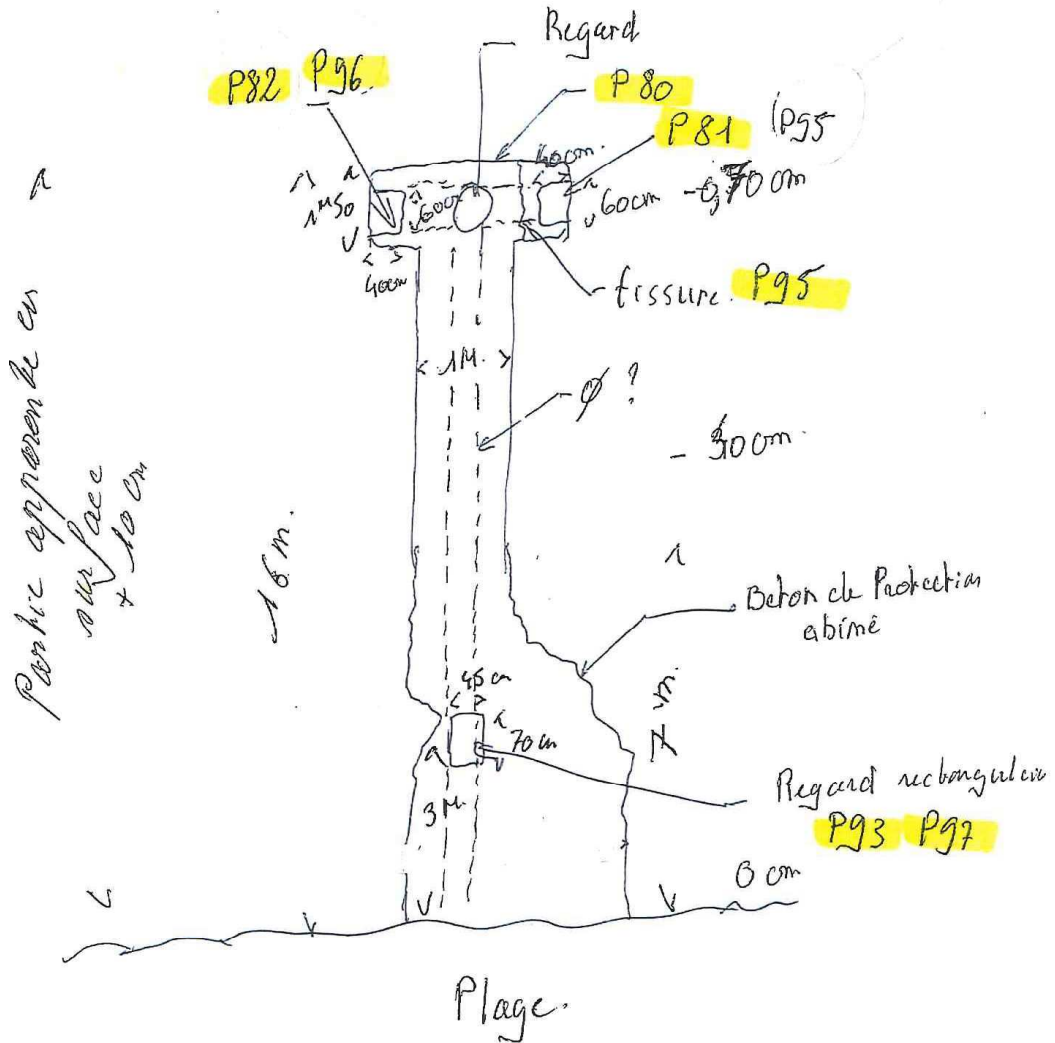




Photo 93



Photo 97



Photo 95



Photo 81



Photo 80



Photo 96



Photo 82

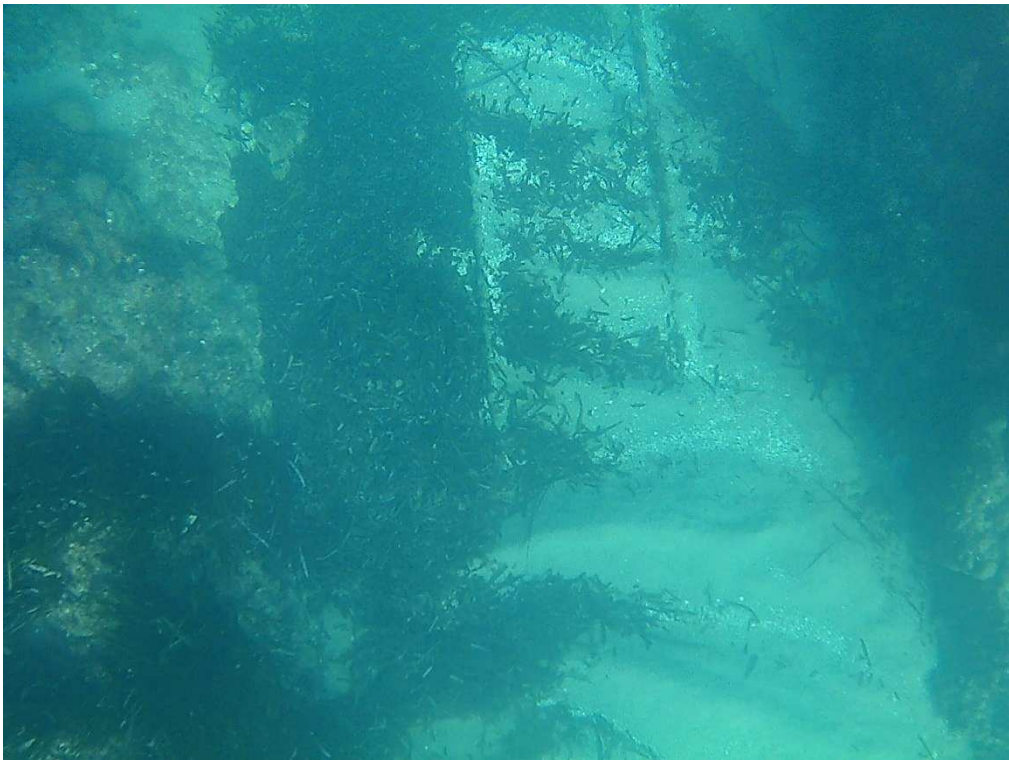


Photo 105



Photo 107



Photo 108

2.3 Ouvrage T3 - Hors service, conduite en état lestage à revoir.



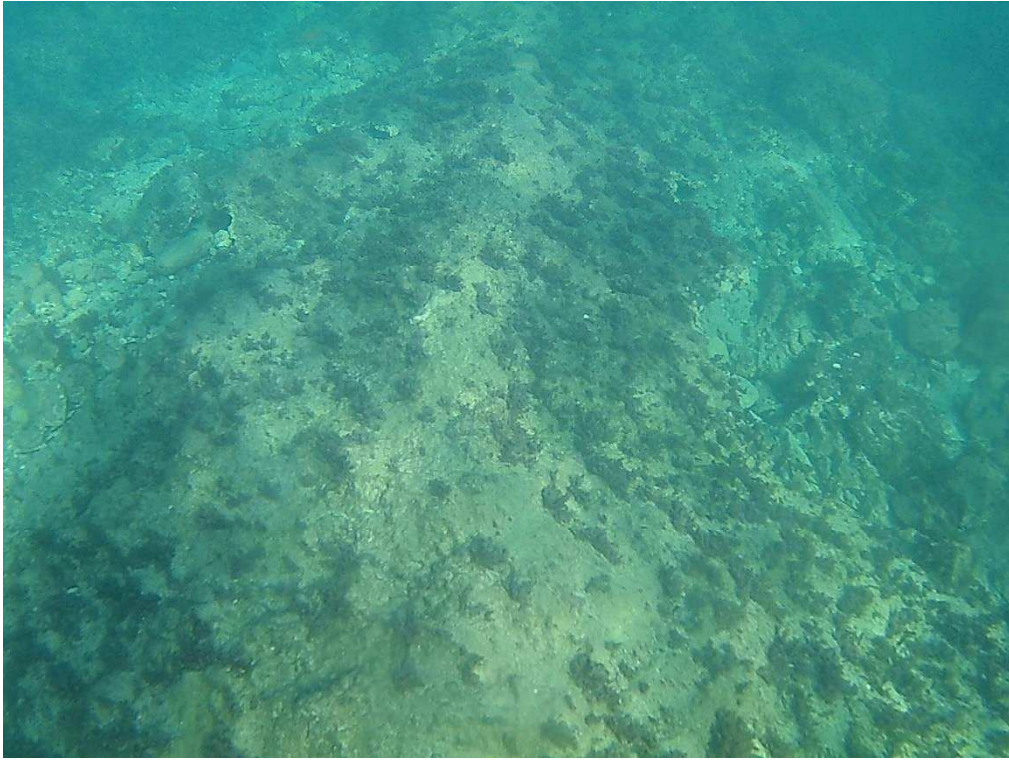


Photo 114

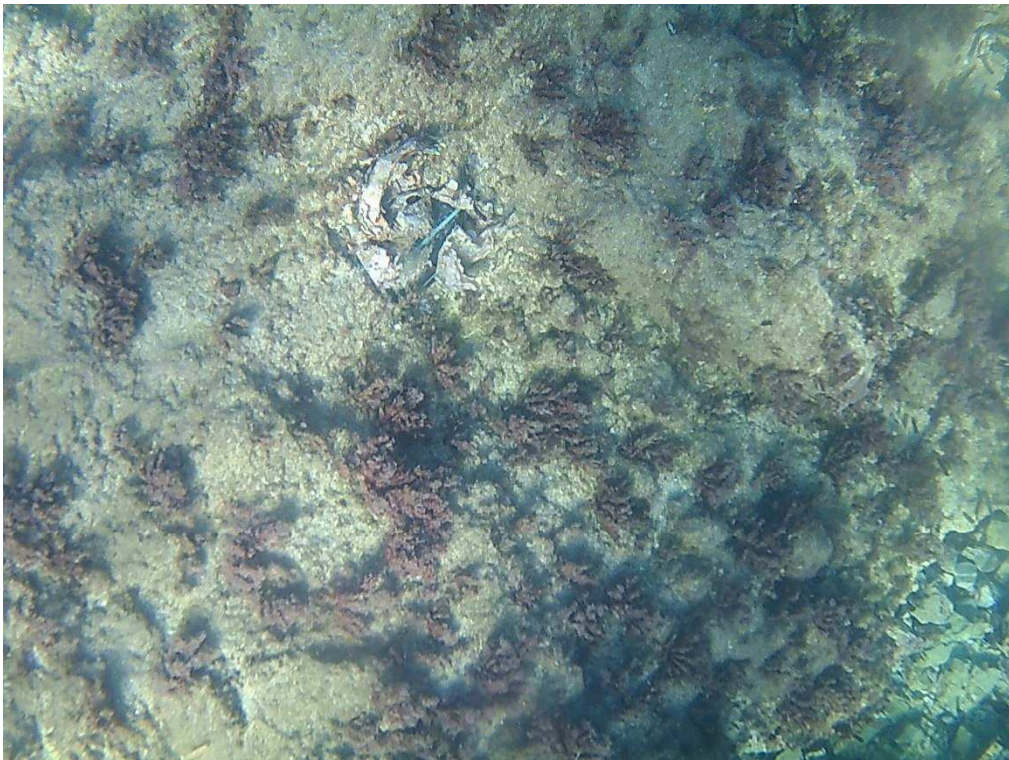


Photo 115

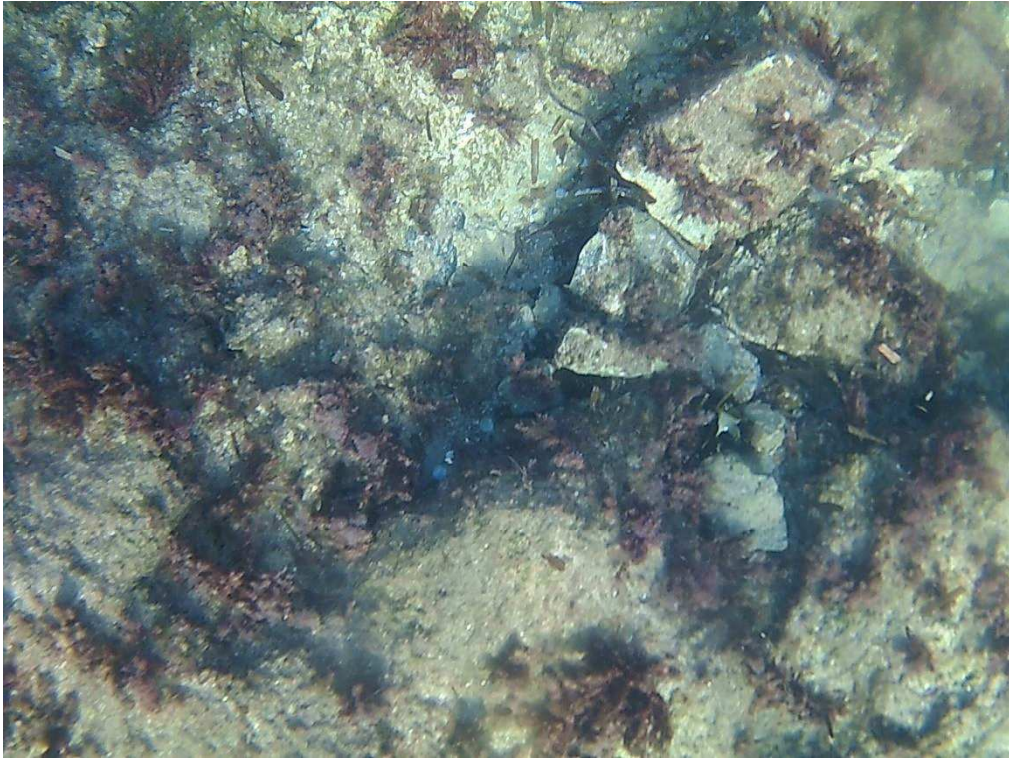


Photo 116

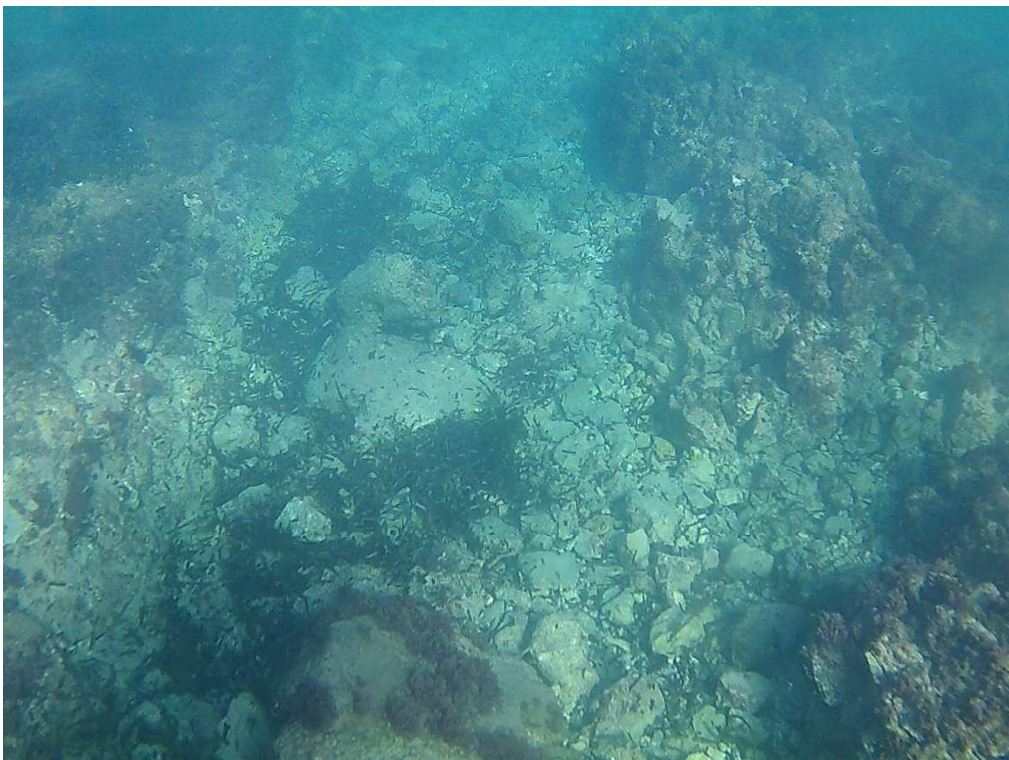


Photo 117

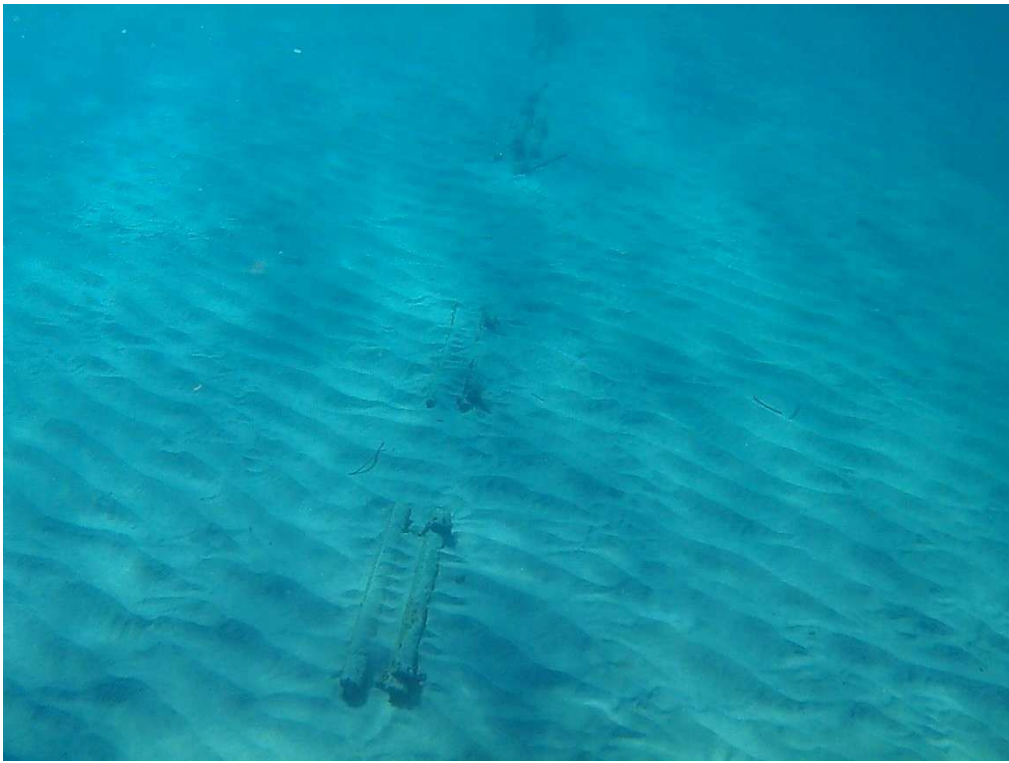


Photo 109

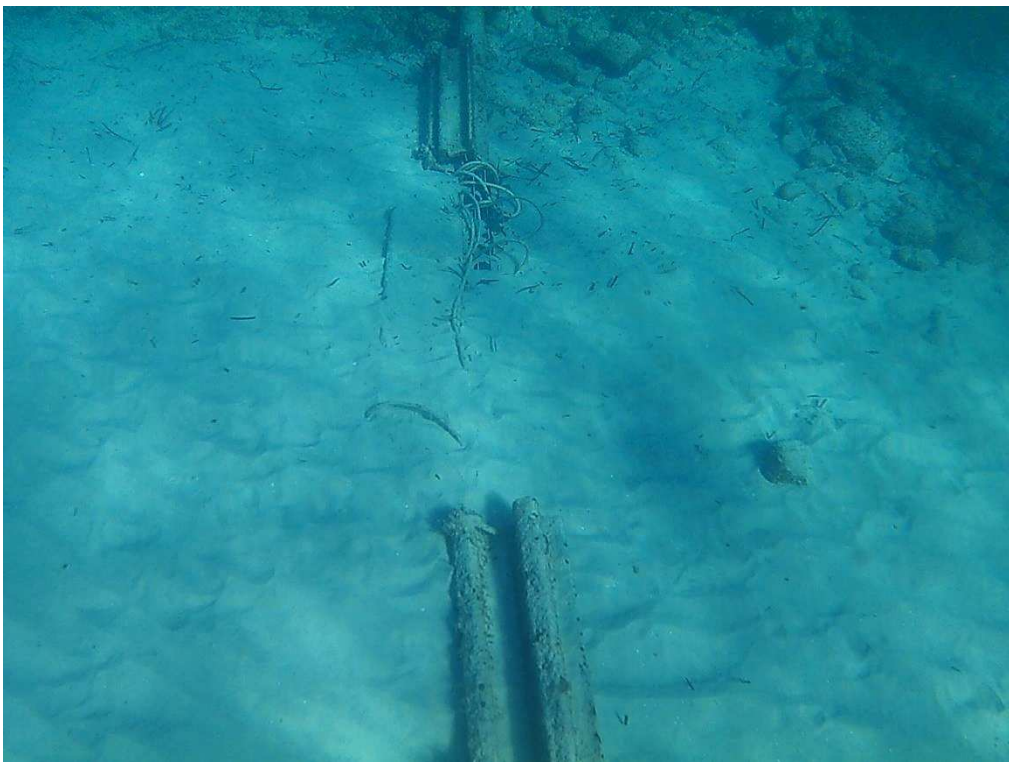


Photo 110

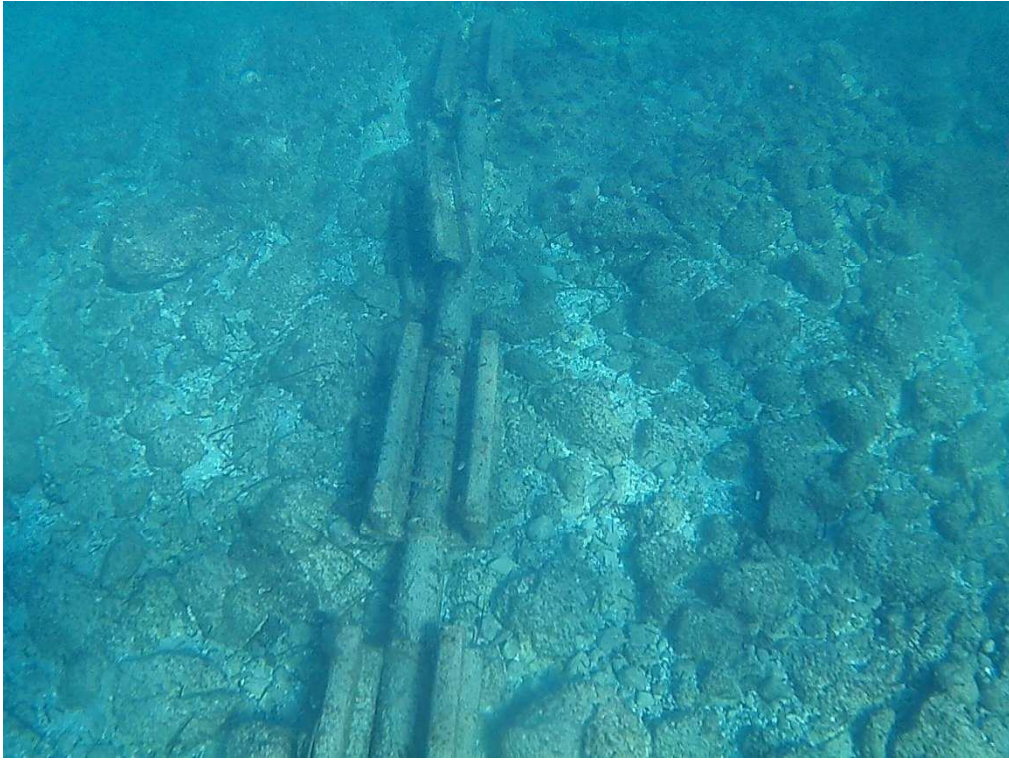


Photo 111

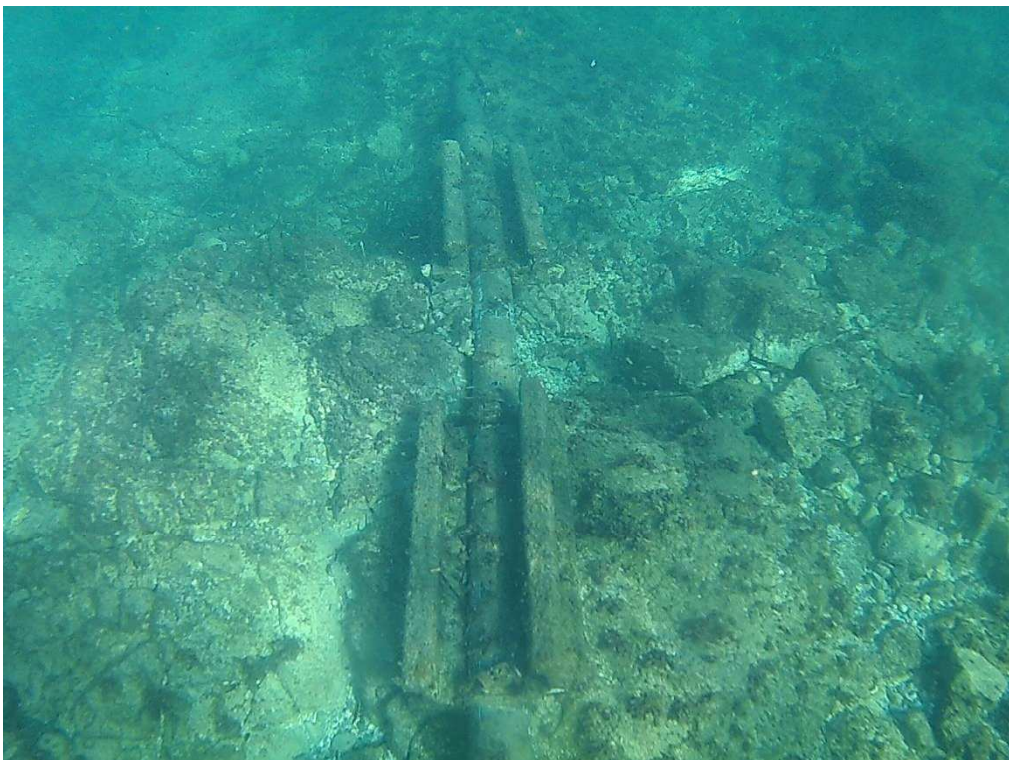


Photo 113



Photo 118



Photo 119

2.4 Ouvrage T4 - Hors service, non réutilisable.

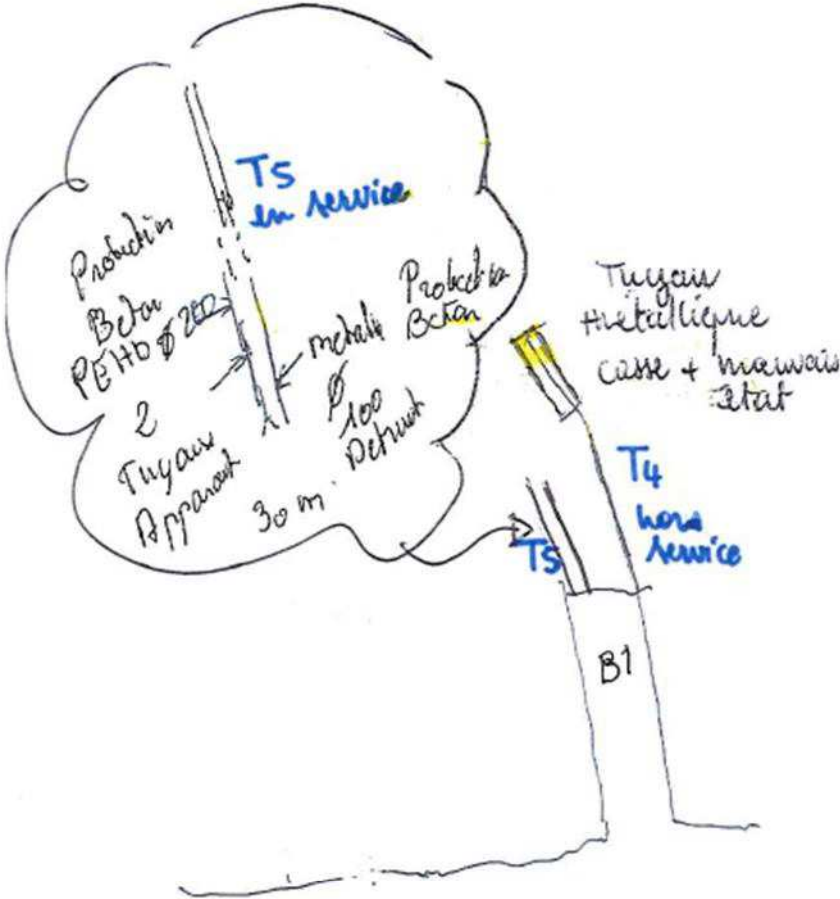




Photo 124

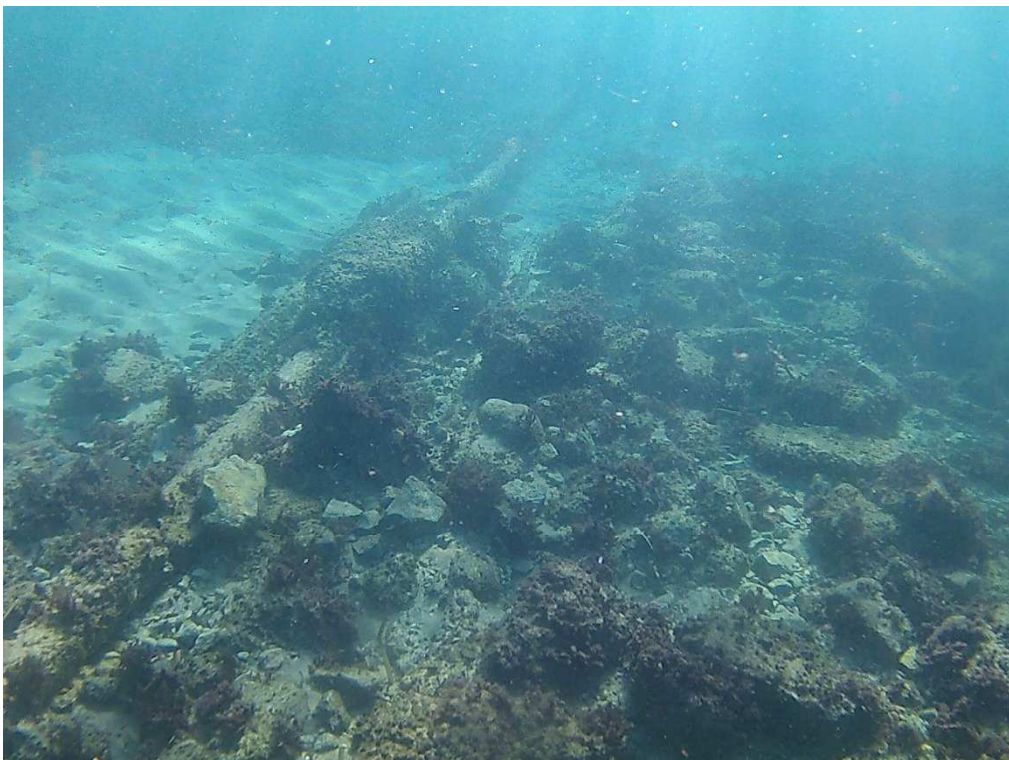


Photo 125

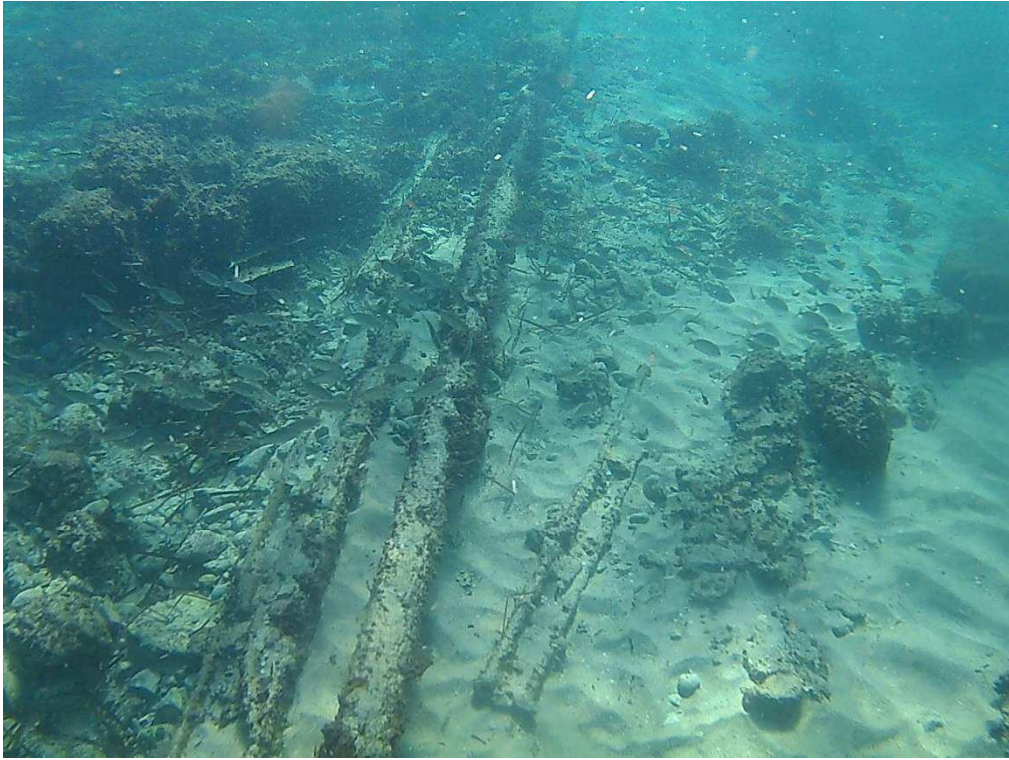


Photo 126

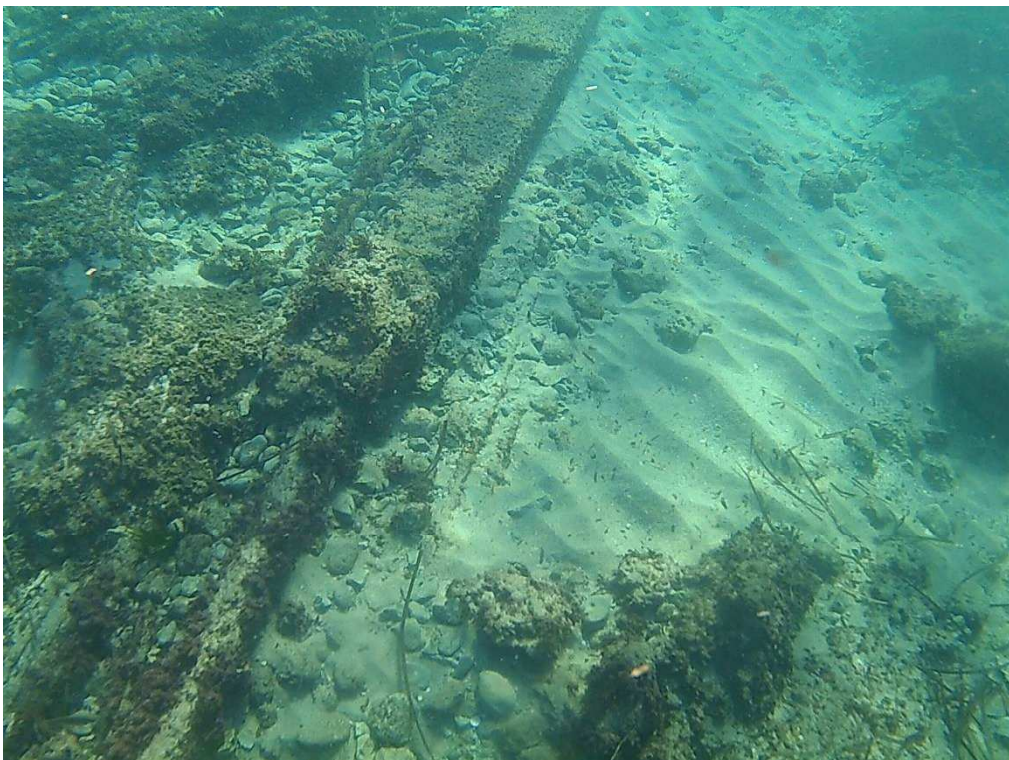


Photo 127

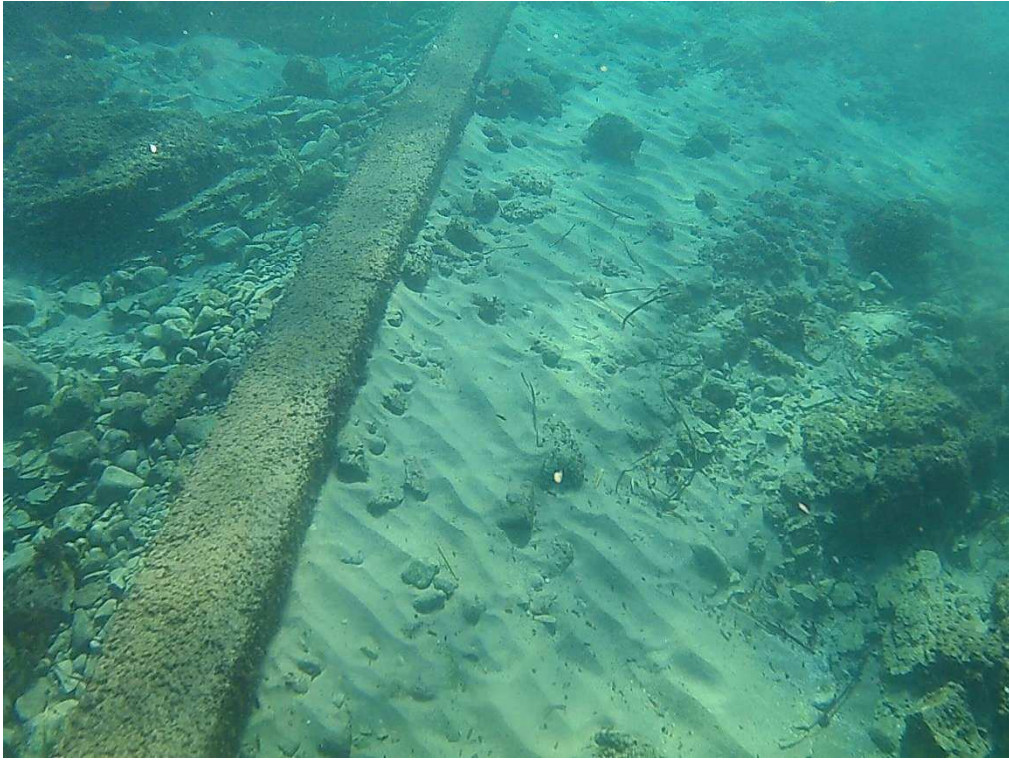


Photo 128

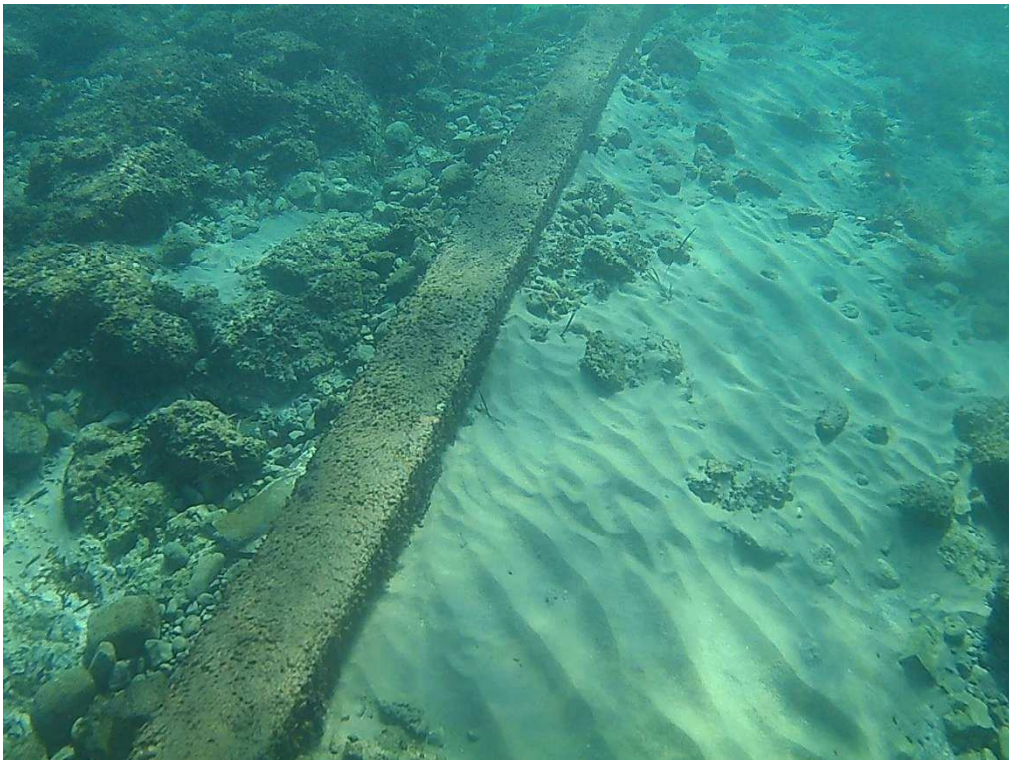


Photo 129

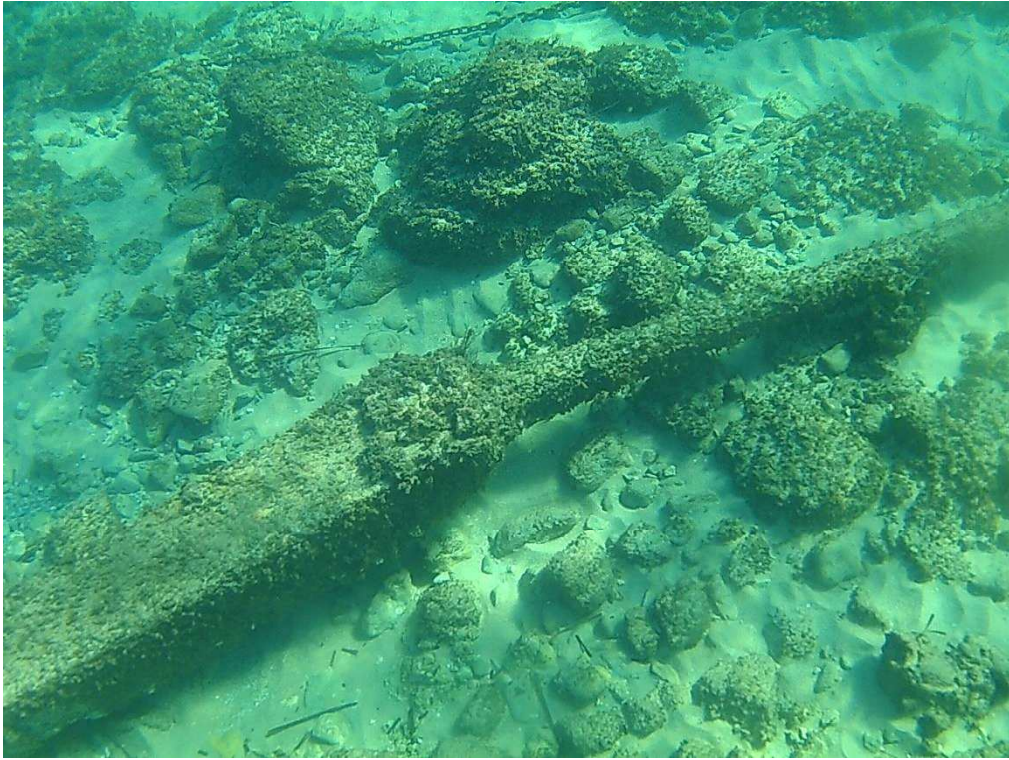


Photo 130

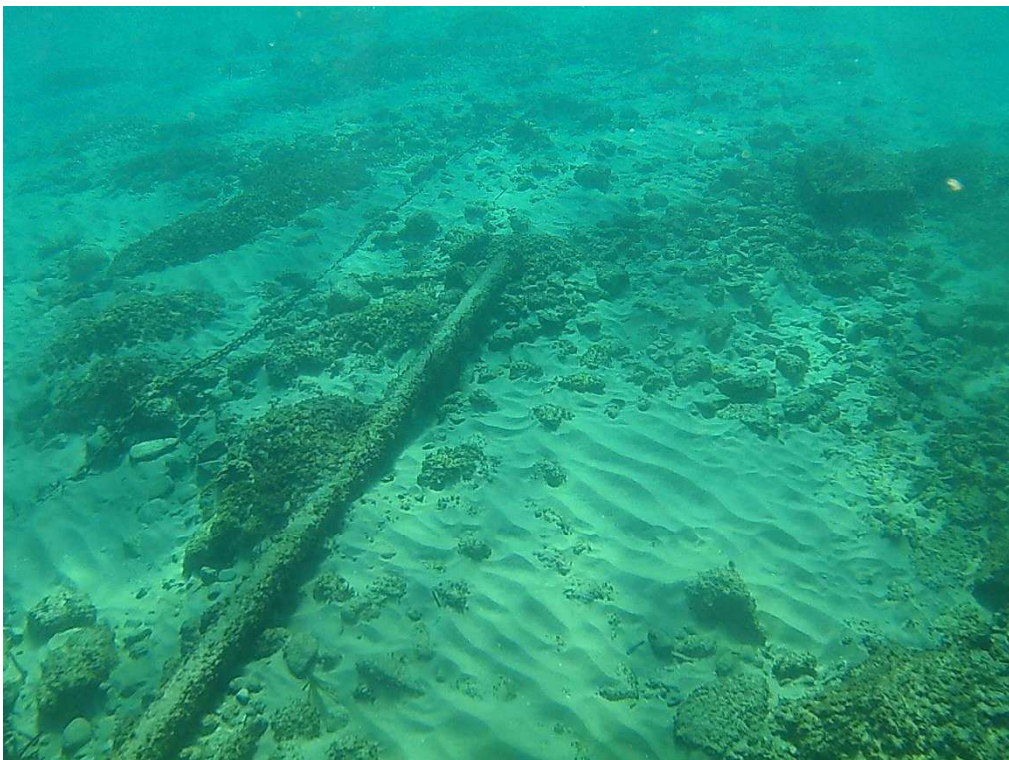
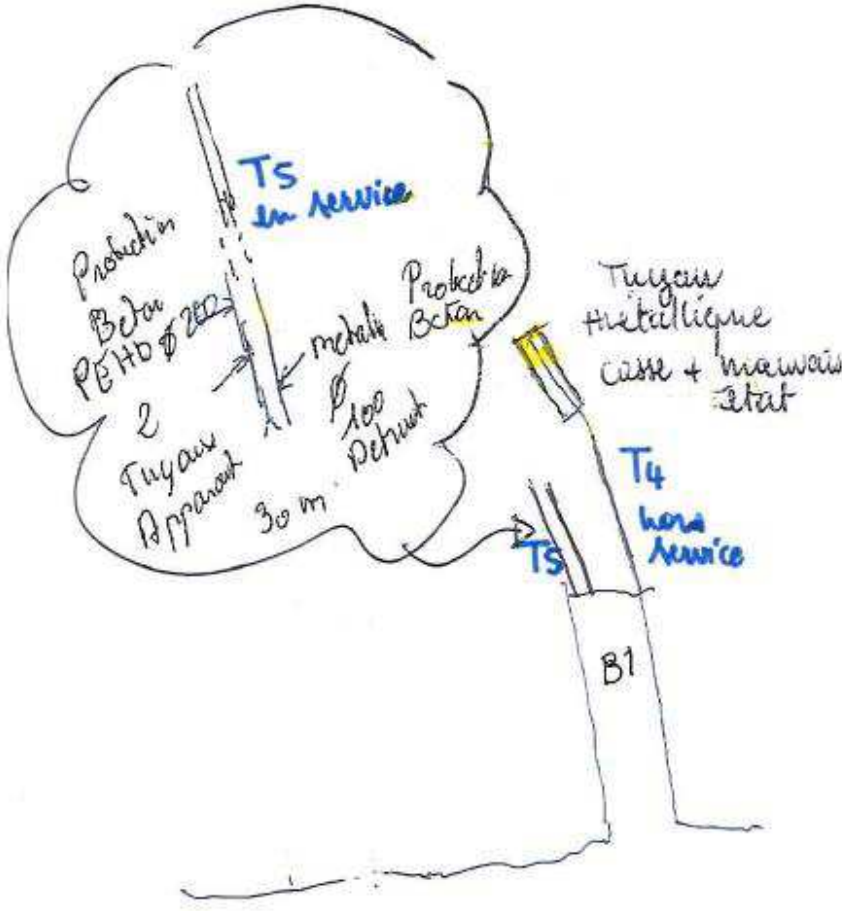


Photo 131

2.5 Ouvrage T5 - En service



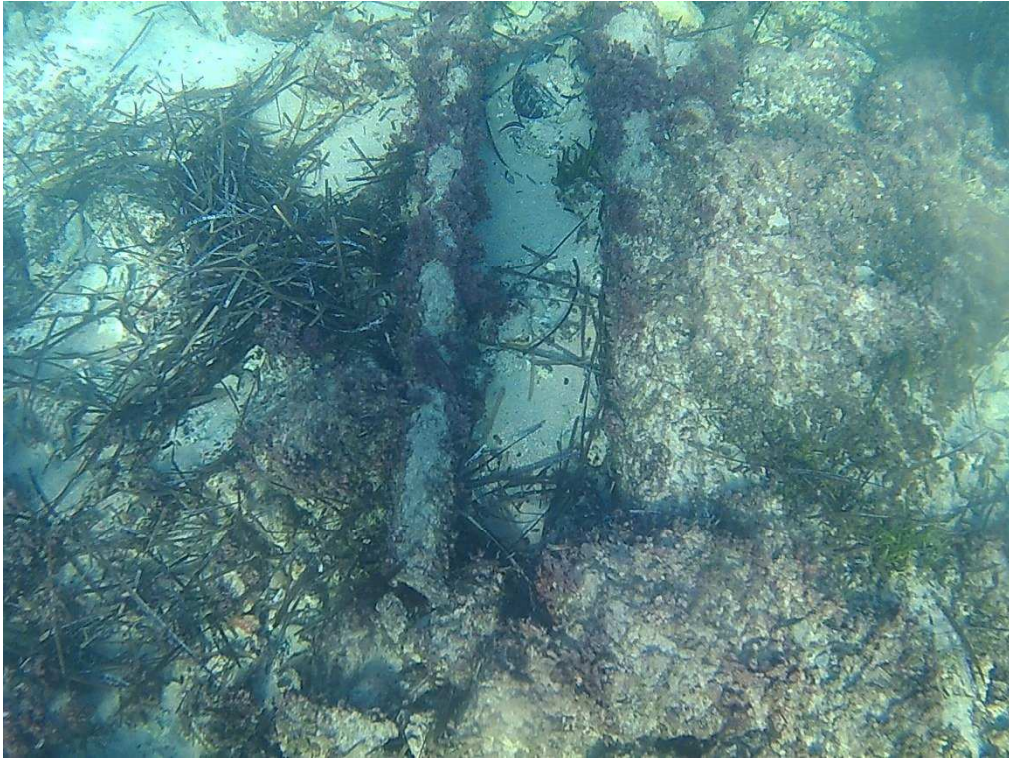


Photo 134

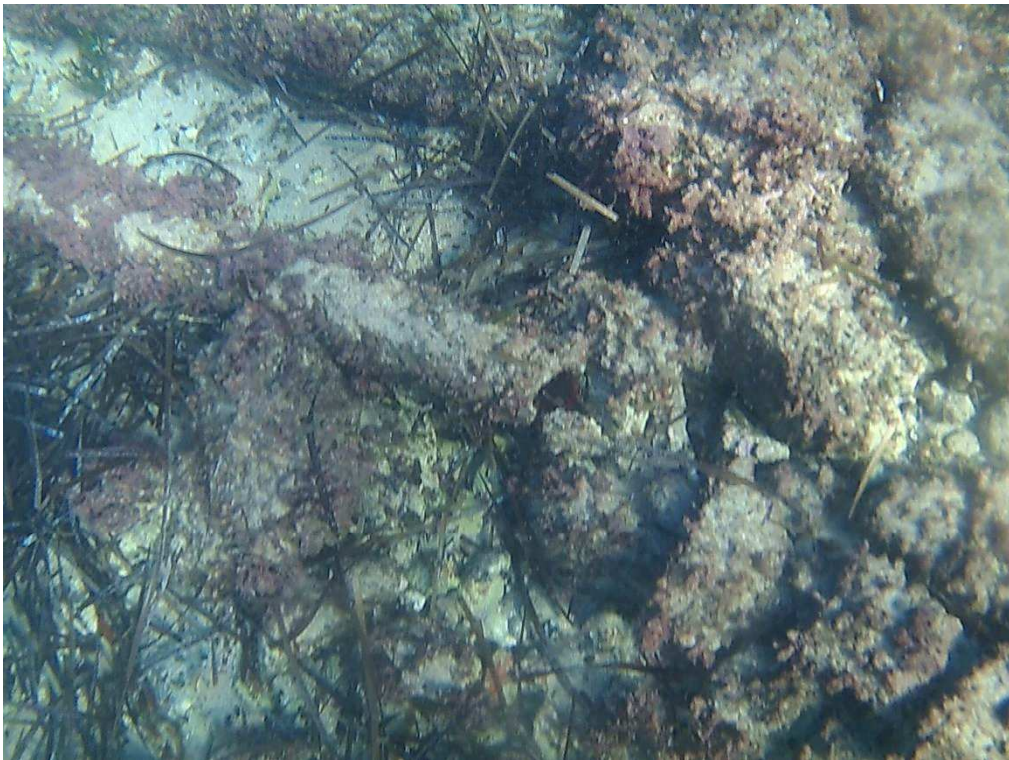


Photo 135

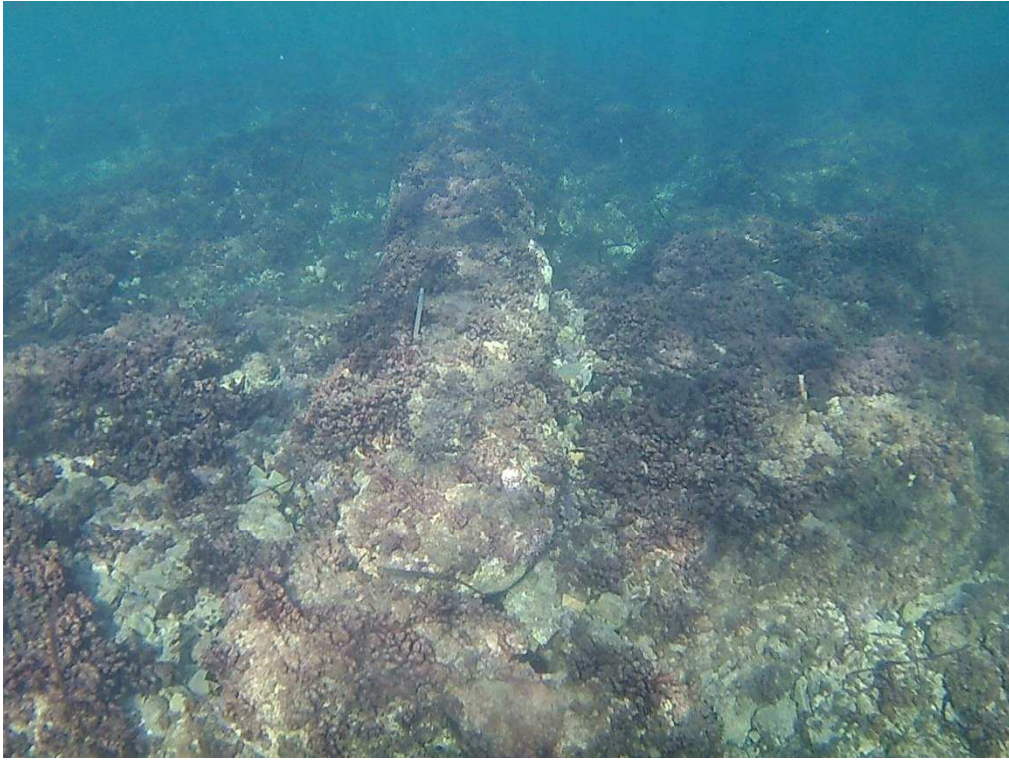


Photo 136

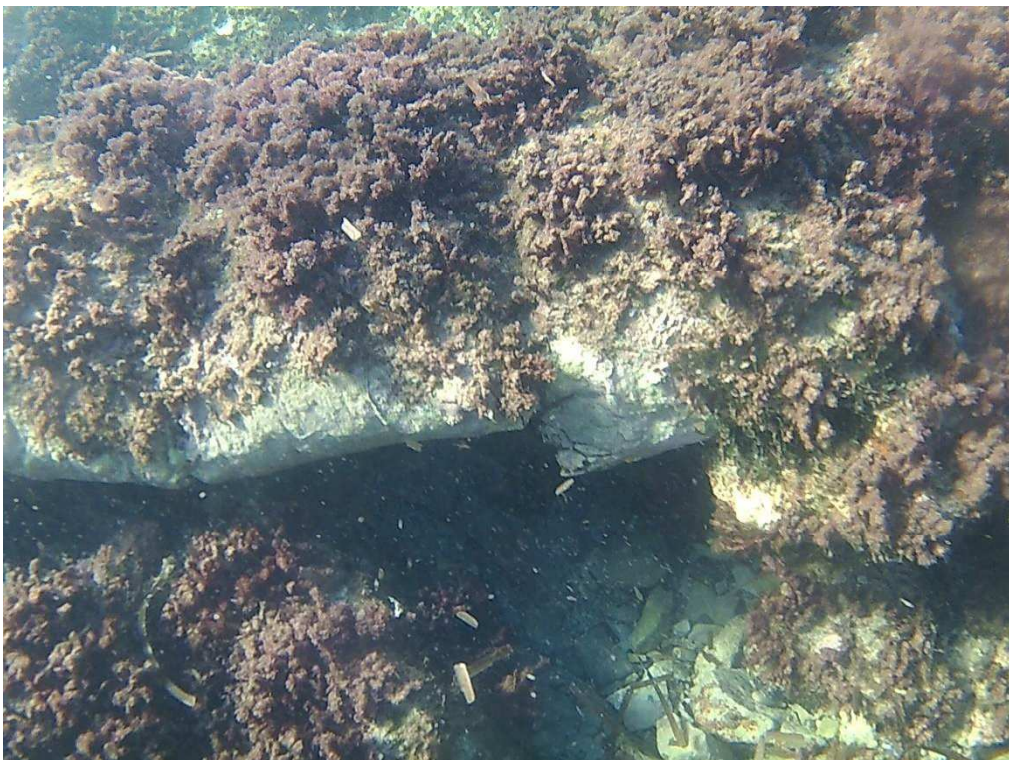


Photo 137

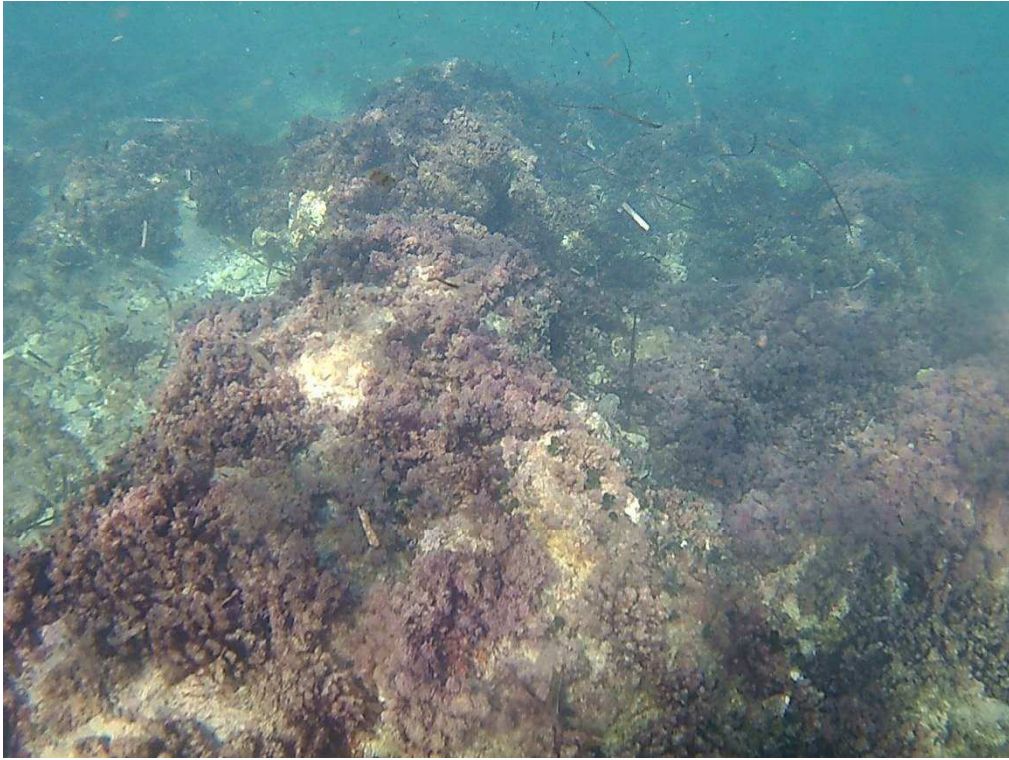


Photo 138



Photo 139

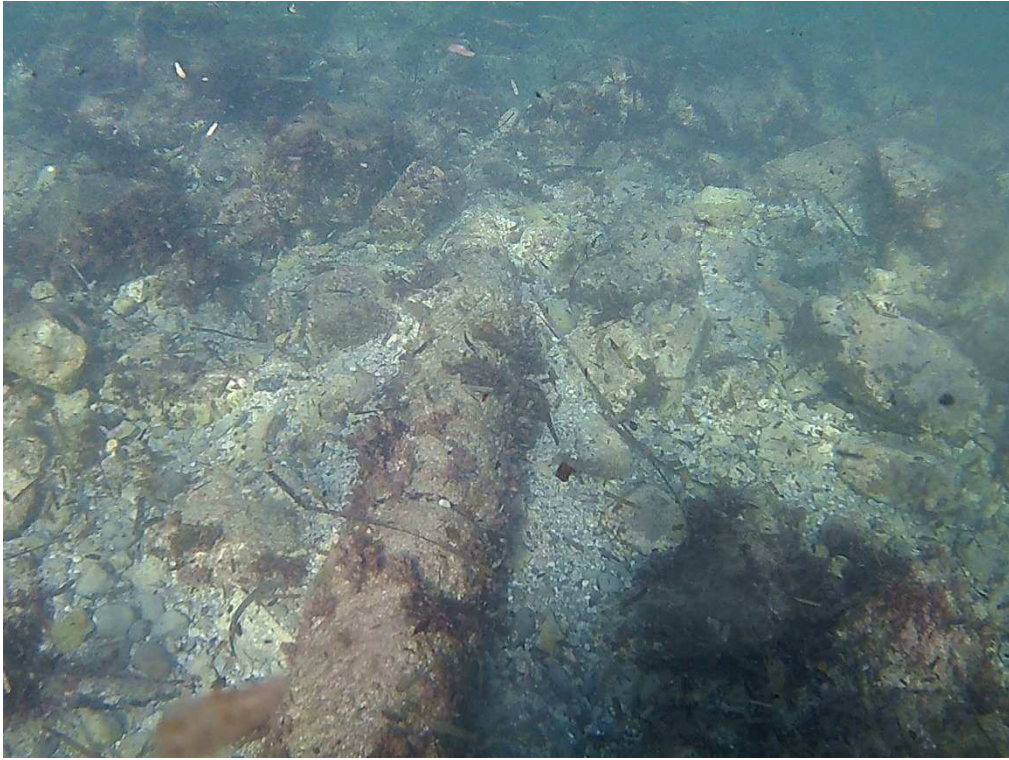


Photo 140

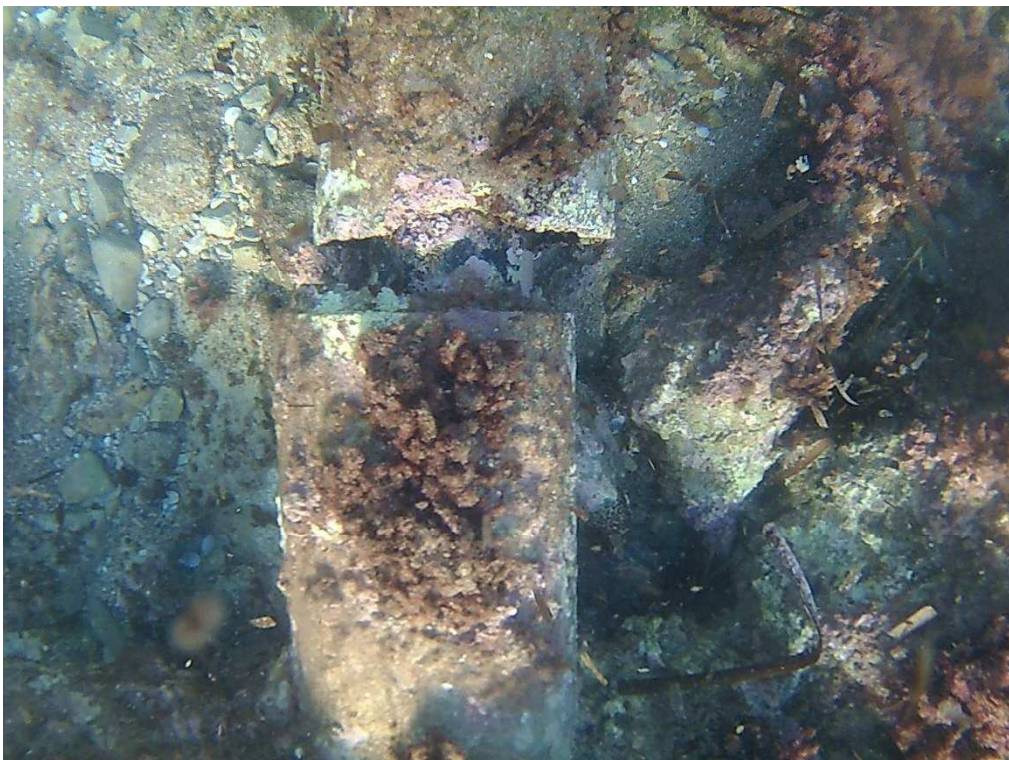


Photo 141

2.6 Ouvrage EP1 : Pluvial dans le port (EP1) – En service, à rénover.

Pluvial dans le port
EP1

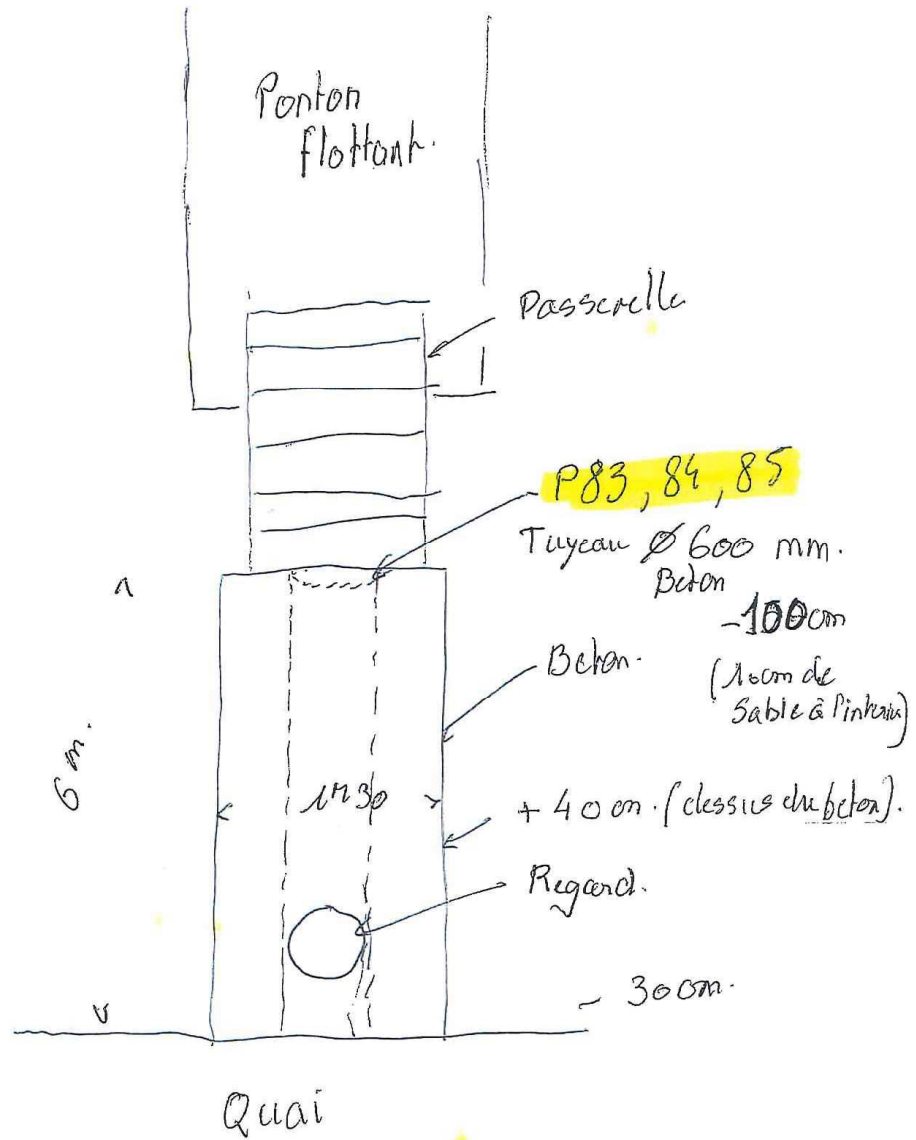




Photo 83



Photo 84



Photo 85

2.7 Ouvrage EP2 : Rejet pluvial Côté Nice (EP2) - En service, à rénover.

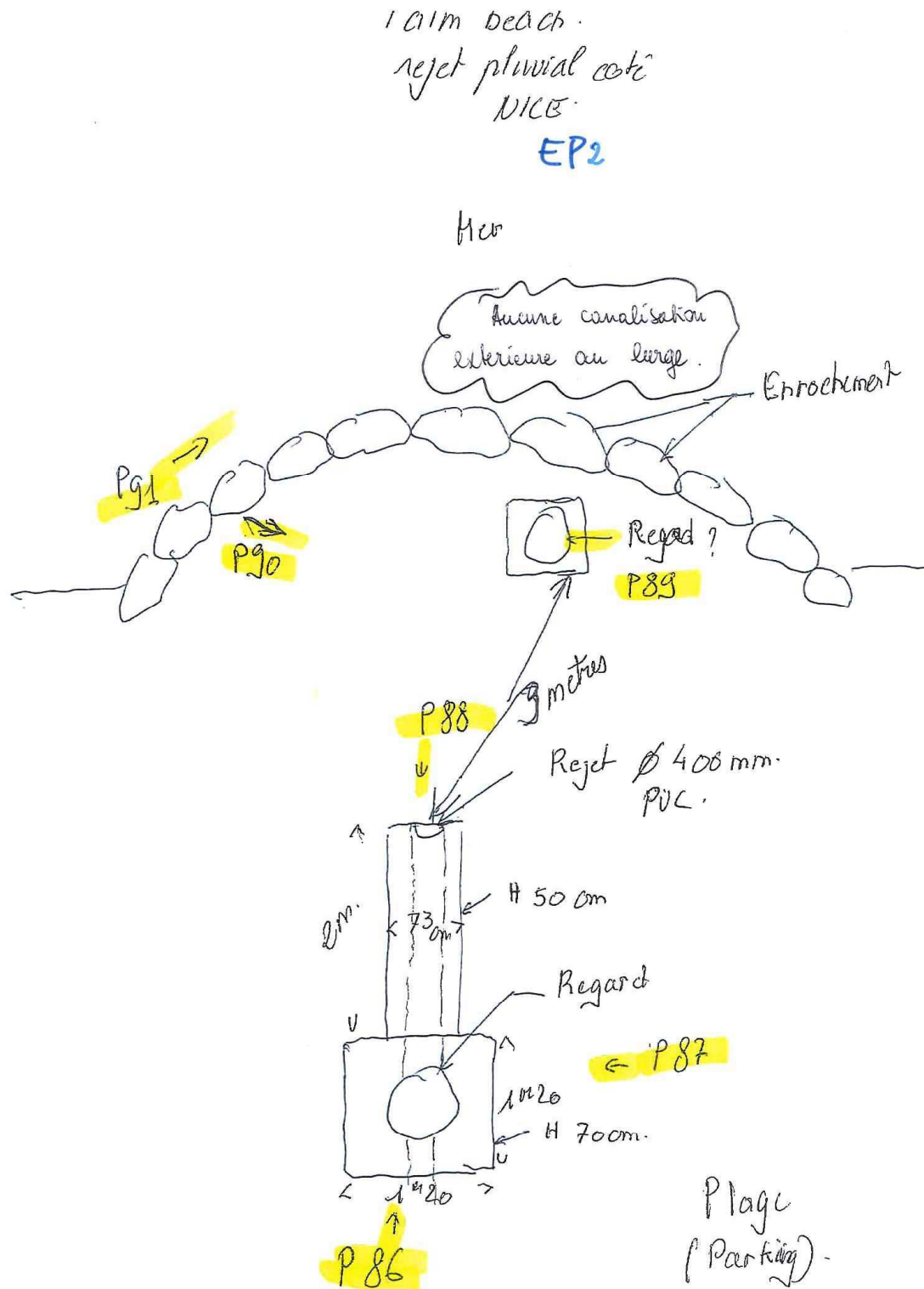




Photo 86

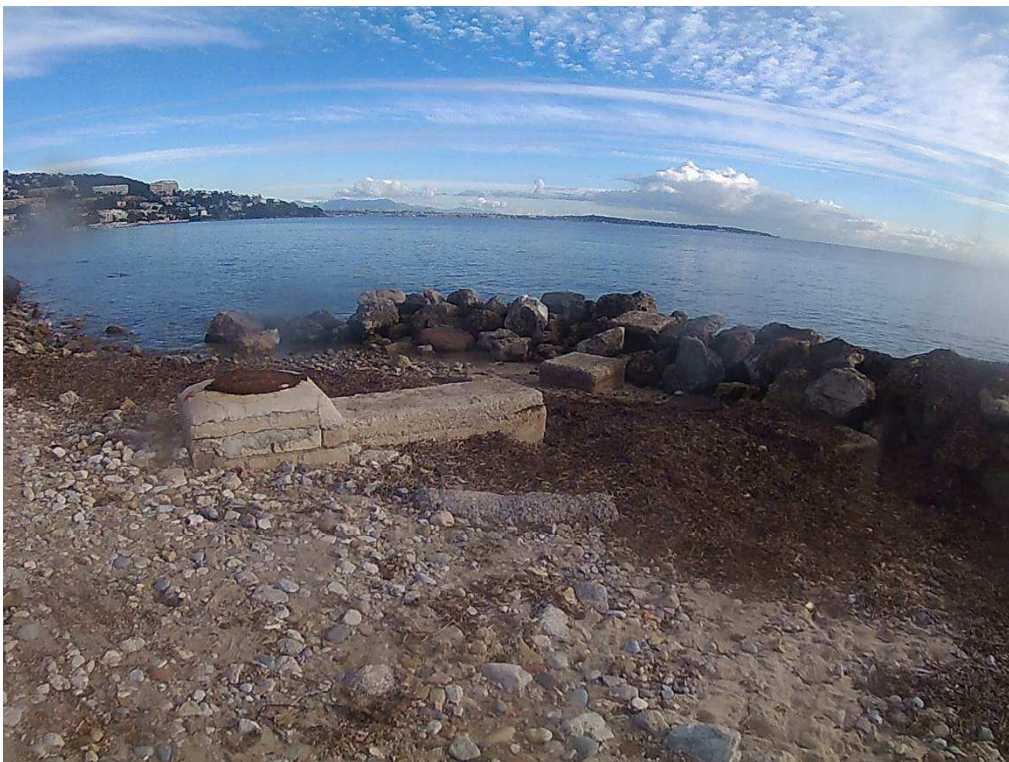


Photo 87



Photo 88



Photo 89



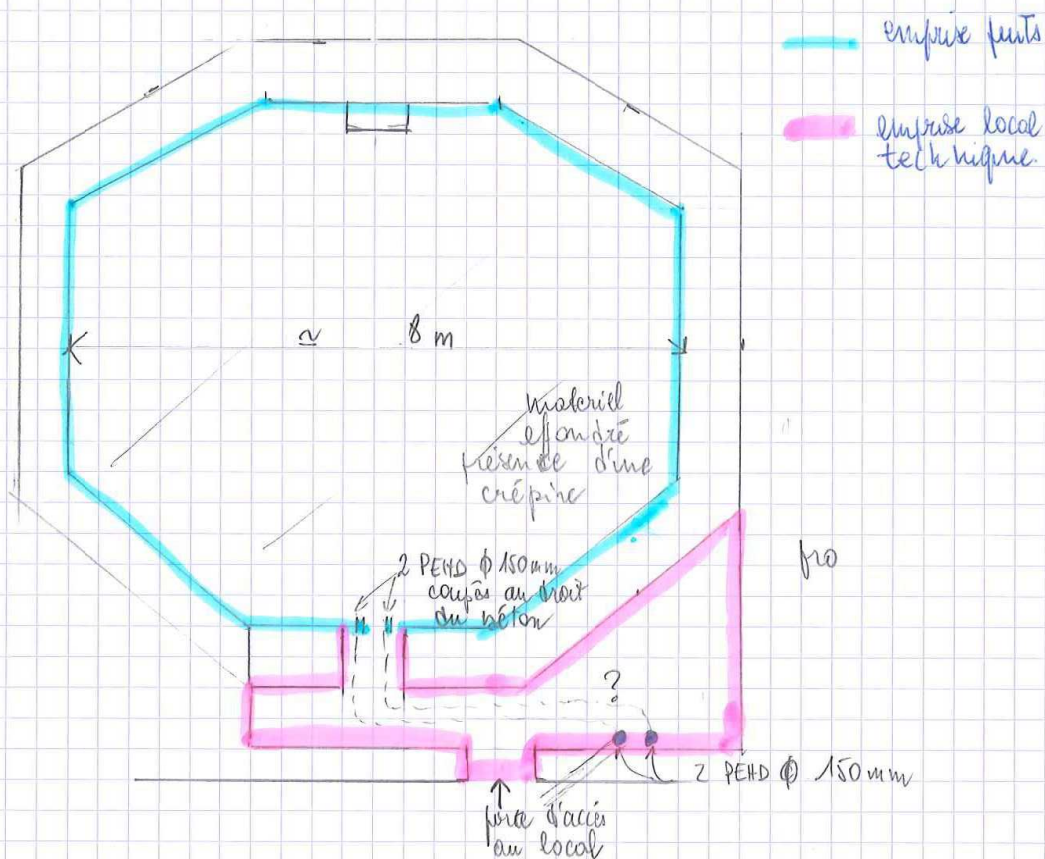
Photo 90



Photo 91

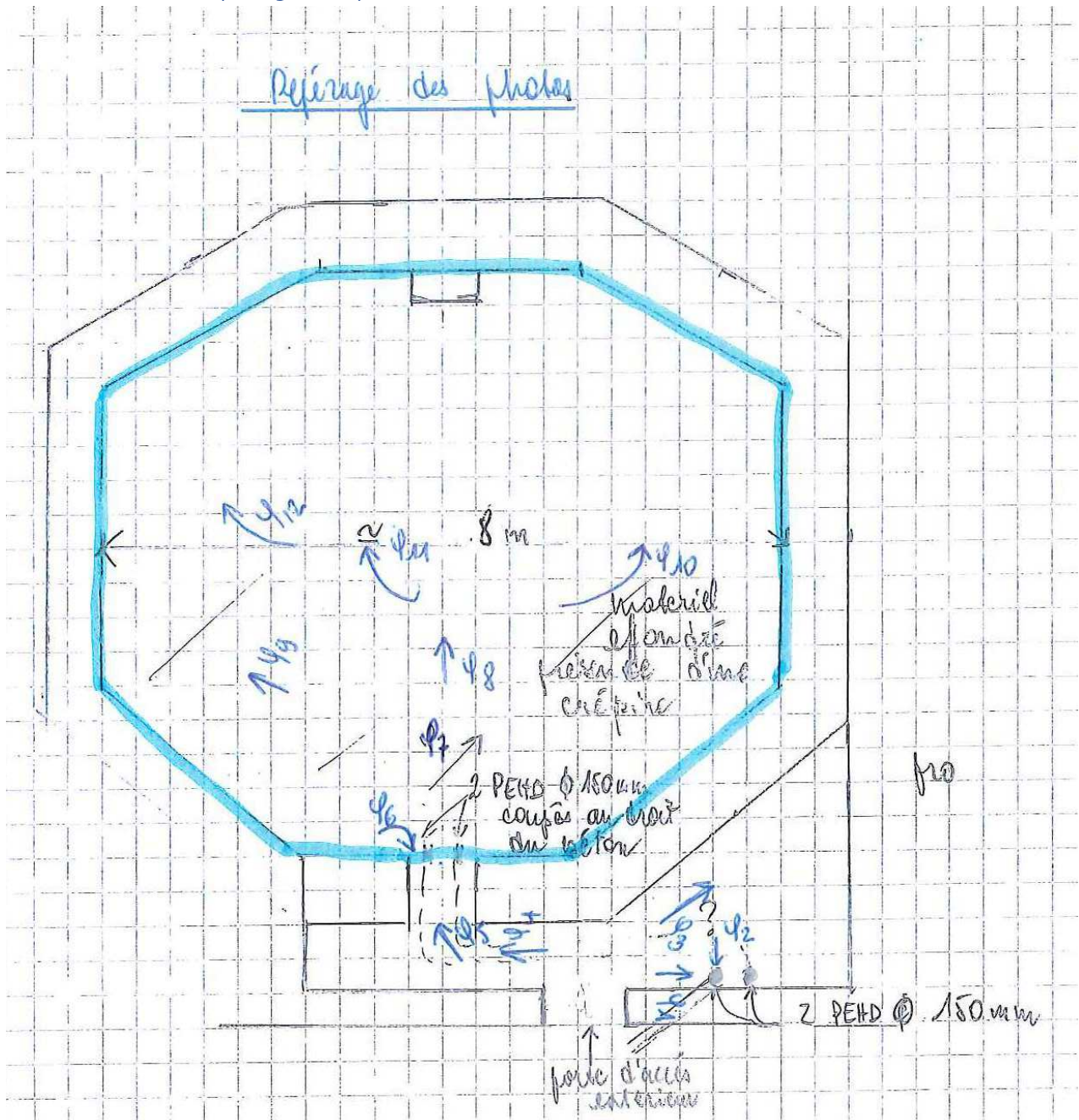
3 Compte rendu de la visite détaillée du puits de pompage

3.1 Schéma d'emprise du puits et du local technique



- profondeur 3 m
- surface $\approx 50 \text{ m}^2$
- volume $\approx 150 \text{ m}^3$
- état des parois verticales du puits: bon état
- état de la structure couvrant le puits et servant de belvédère public:
 - ⚠ très mauvais état: béton très détérioré et aciers très corrodés.
- le fond du puits est recouvert de limons sableux, nous pensons que le fond du puits est constitué du terrain naturel ou d'un radier perforé (à vérifier)
- toutes les canalizations sont découpées et abandonnées dans le puits ainsi que d'anciens supports métalliques

3.2 Plan de repérage des photos



3.3 Photographies



Figure 1 : Local technique, 2 PEHD Diam. 150 mm se dirigeant vers le terre-plein



Figure 2 : zoom sur un PEHD diam. 150 mm



Figures 1 et 4 : local technique contigüe au puits de pompage, vétuste et exigu



Figure 5 : entrée vers le puits de pompage



Figure 6 : deux PEHD diam. 150 mm repéré dans le local technique (figures 1 et 2)

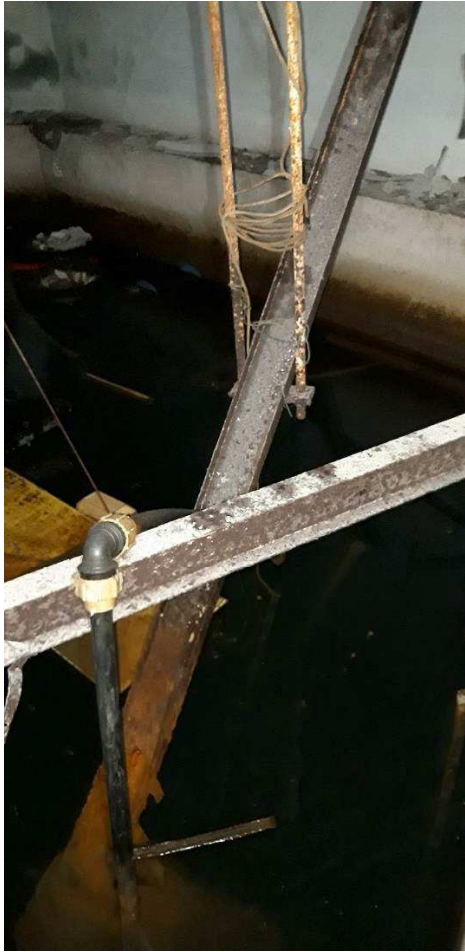


Figure 7 : vue latérale droite à l'entrée du puits



Figure 9 : vue latérale gauche à l'entrée du puits, toutes les canalisations sont découpées et abandonnées et les supports métalliques très corrodés

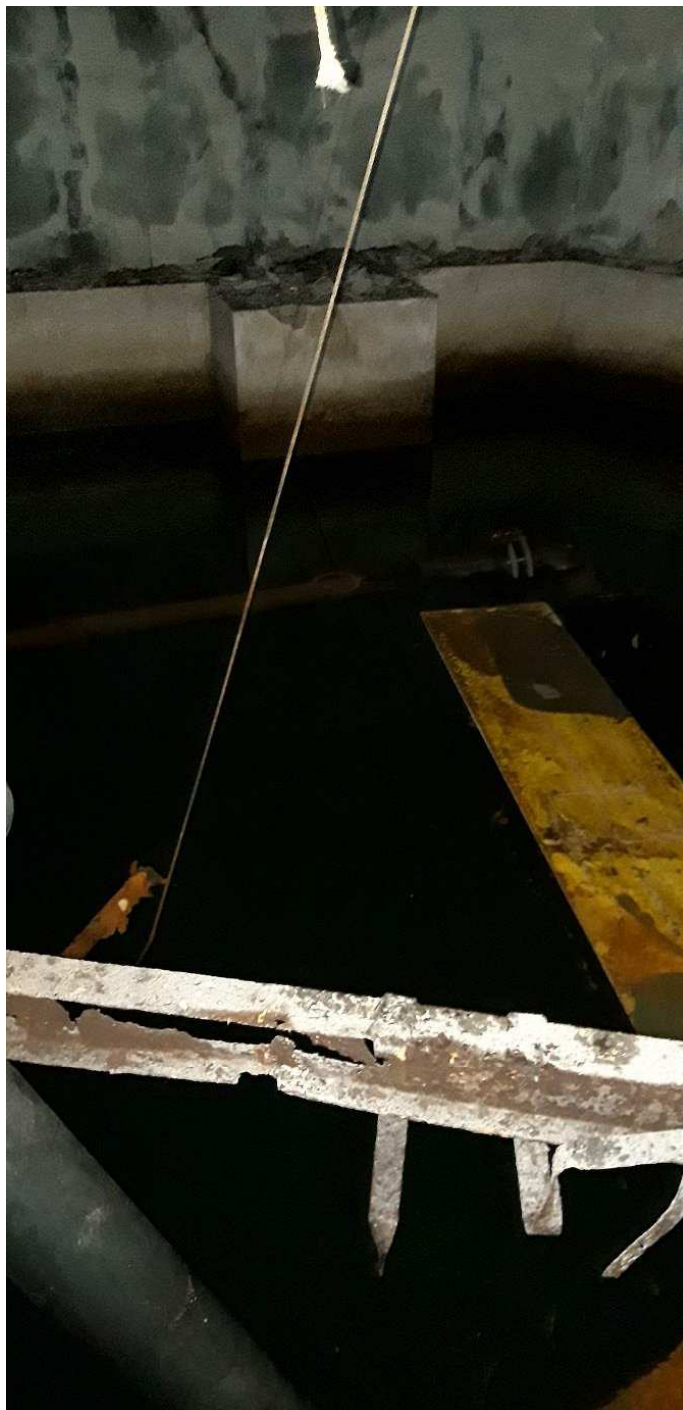


Figure 8 : photo à l'entrée du puits, prise dans l'axe





Figures 10, 11 et 12 : Structure couvrant le puits en très mauvais Etat : béton très détérioré et aciers corrodés