

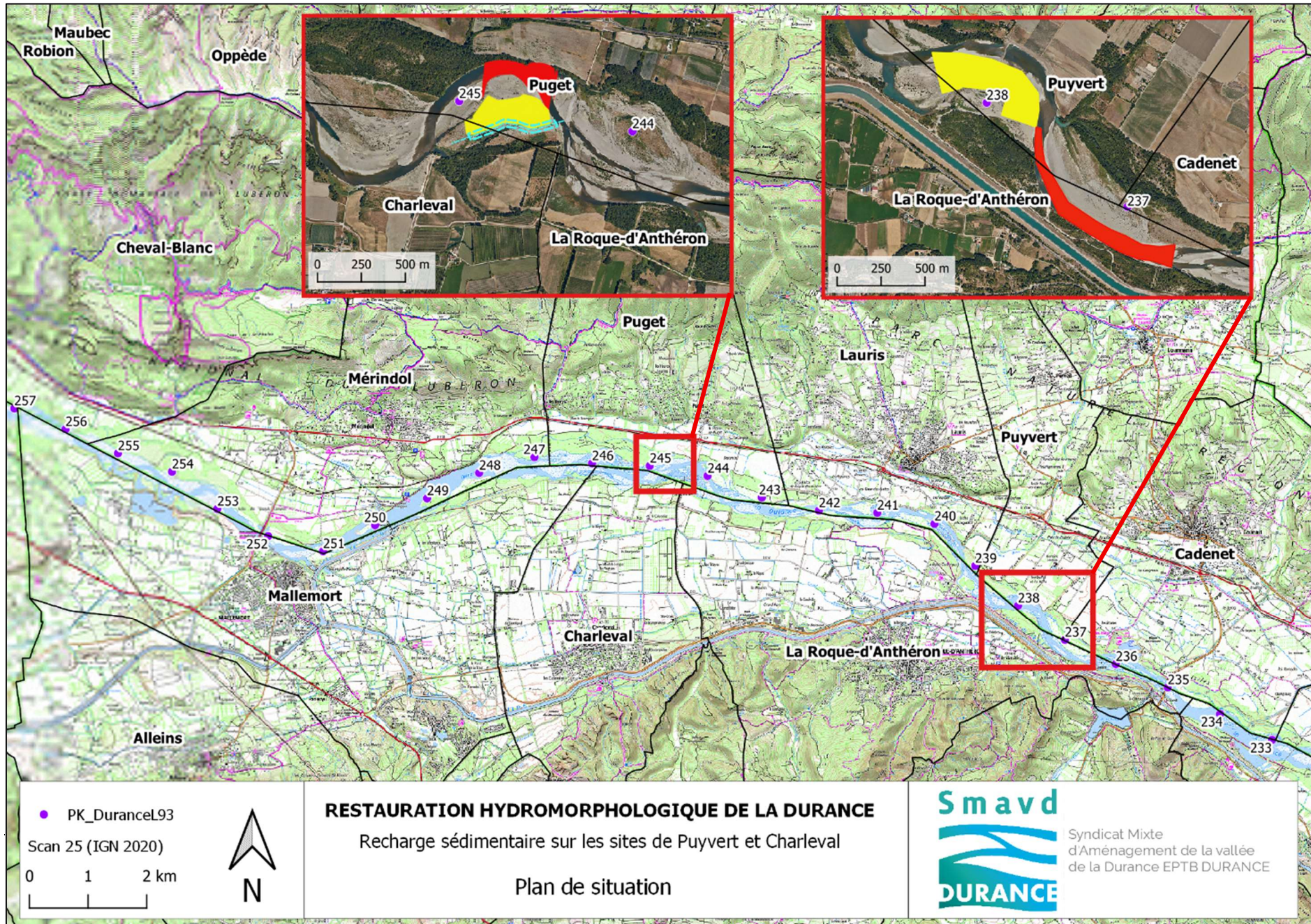
| RESTAURATION HYDROMORPHOLOGIQUE DE LA DURANCE | Solution fondée sur la nature



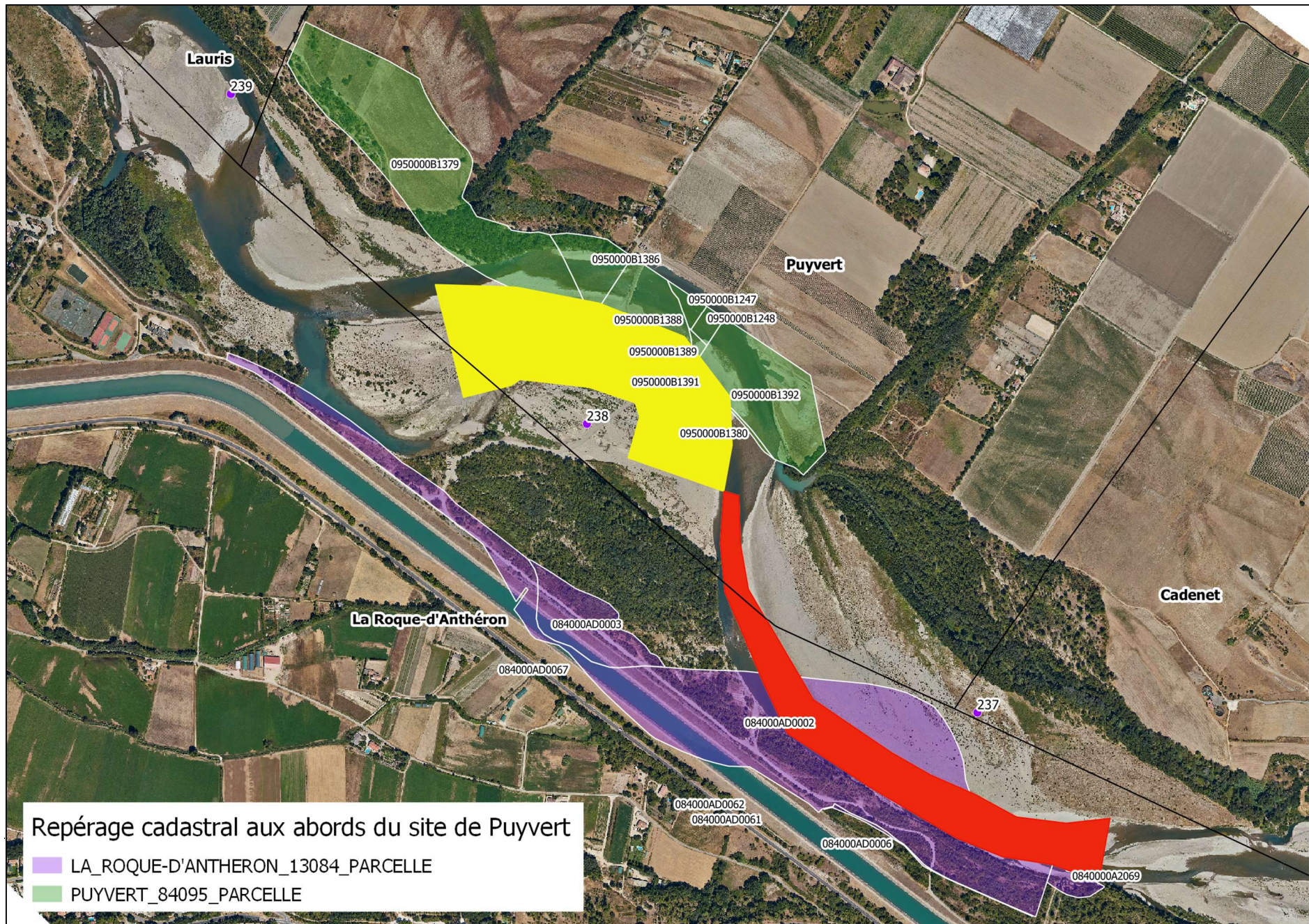
B0-206/302 | RECHARGE SEDIMENTAIRE SUR LES SECTEURS DE PUYVERT ET CHARLEVAL

Complément à la note d'accompagnement de la
demande d'examen au cas par cas

Annexe 2 : Localisation des projets



Annexe 2 : Localisation des projets



Annexe 2 : Localisation des projets

