

Magasin : **LIDL ANTIBES**  
 Chemin Saint-Claude  
 06 600 ANTIBES

Direction Régionale :  
**DR24 - Les Arcs sur Argens**  
 Zac des Breguières, RD655  
 83460 Les Arcs sur Argens

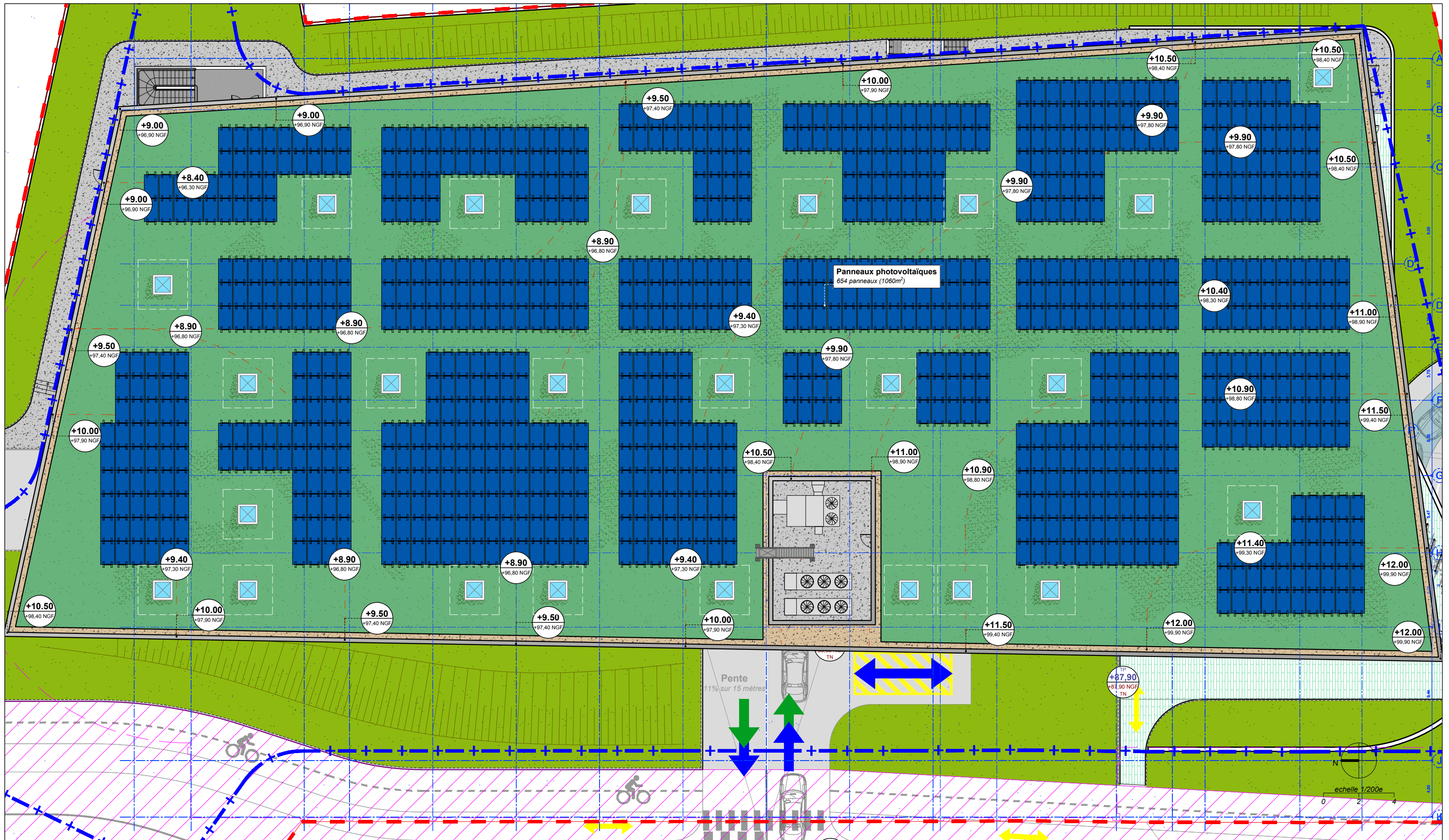
Designation :  
**Élévations Long pans**

TYPE MAGASIN :  
**T20S**

Type de Surface	nombre ou m <sup>2</sup>	Type de Surface	m <sup>2</sup>	Eléments relatifs au PLU	PLU	Projet	Eléments relatifs au PLU	PLU	Projet	PHASE
1. Nombre de places de parking	291	9. Surface totale des VRD	3361.0	1. Espaces plantés			7. Ratio volume bâtiment réels			APS
dont nombre de places PMR	14	dont Surface VRD statio.	0.0	-% d'espaces verts	>15%	31%	8. Clôtures			DATE
dont nombre de places famille	6	dont Surface Aire de statio.	199.9	- nombre d'arbres	1u/100m <sup>2</sup> d'EV	38u.	9. Bassin de rétention			10/12/2020
dont nombre de places véhicule électrique	6	10. Surface photovoltaïques en toiture	1060.0	2. Implantation des constructions :			10. Couleurs imposées (RAL)	SO	Non	INDICE
dont nombre de places prééquipées élec.	26	dont nombre de places ombrières	0.0	- par rapport aux voies	>5.0m	>5.0m	11. Parement des façades	SO	Non	04
dont nombre de places sous ombrières	0	11. Surface ombrières photovoltaïques	3904.2	- par rapport aux limites séparatives	>5.0m	>5.0m	12. Hauteur maximale de construction	<12m		ECHELLE :
dont nombre de places motos	46	12. Surface du terrain initial	10533.0	3. Places de stationnement :			13. Matériaux pour la toiture			1:250 ème
2. Surface du parking couvert	10520.2	13. Emprise au sol	24.2	- voiture	1ppk/50m <sup>2</sup> SdP	291	14. Hauteur, nombre et emplacement de mâts dits drapeaux			ARCHITECTE :
3. Surface aire de circulation	892.9	14. Surface totale des enseignes	24.2	- 2 roues	1ppk/100m <sup>2</sup> SdP	28	15. Zone PPRI			Sarl d'architecture
4. Surface de l'aire de livraison	693.0	15. Surface de la façade commerciale	512.2	3.1 Limitations Parking :			16. Zone PLU			84260 SARRIANS
5. Surface de place de stationnement et de voirie DRAINANT	0.0	SURFACE DE VENTE REGLEMENTAIRE	1961.4	- loi ALUR	3125.9	199.9				N° d'attribution à l'Ordre National
6. Surface de place de stationnement et de voirie ENROBE	199.9	SURFACE DE PLANCHER (article R*112-2 du code de l'urbanisme)	4167.8	- loi SRU						01000
7. Surface rampe de quai béton	0.0	SURFACE DES RESERVES	686.8	- autres						10673 80 71 71
8. Surface des espaces verts	3267.8			4. CES : % du terrain	<50%	37%				www.architecte-sarrians.com
				5. Toiture : pente	SO	Mono pente				06 49 17 33 0000 - 066 496 7110
				6. Zone constructible		Oui				
							Présence de tournée à gauche pour VL (Axe principal)	Oui	Non	
							En entrée	<input checked="" type="checkbox"/>	<input type="checkbox"/>	
							En sortie	<input type="checkbox"/>	<input checked="" type="checkbox"/>	







Magasin : **LIDL ANTIBES**  
 Chemin Saint-Claude  
 06 600 ANTIBES

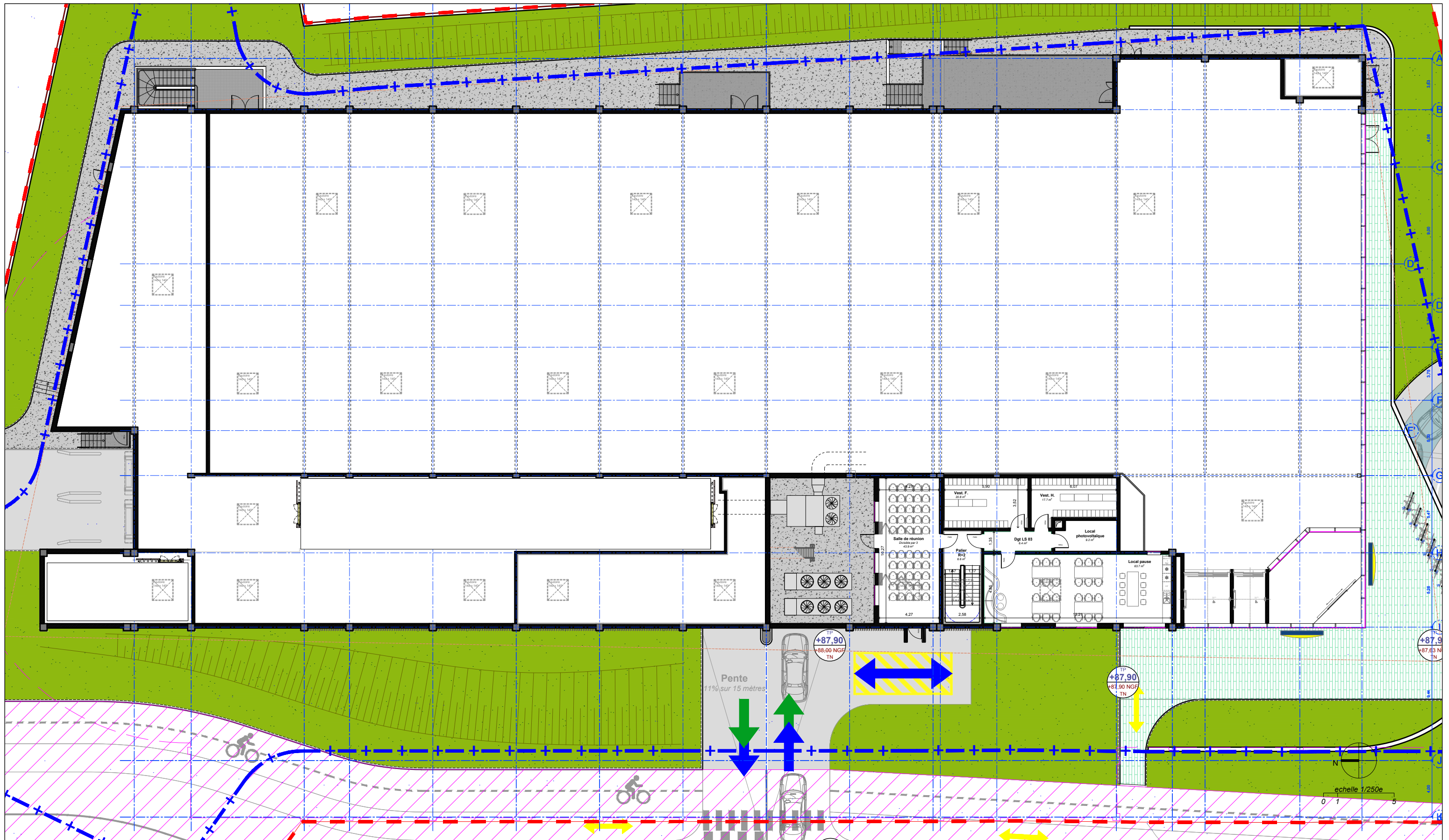
Direction Régionale :  
**DR24 - Les Arcs sur Argens**  
 Zac des Breguières, RD655  
 83460 Les Arcs sur Argens

Designation :  
**Plan Masse 200e**

TYPE MAGASIN :  
**T20S**

Type de Surface	nombre ou m <sup>2</sup>	Type de Surface	m <sup>2</sup>
1. Nombre de places de parking	291	9. Surface totale des VRD	3361.0
dont nombre de places PMR	14	dont Surface VRD statio.	0.0
dont nombre de places famille	6	dont Surface Aire de statio.	199.9
dont nombre de places véhicule électrique	6	10. Surface photovoltaïques en toiture	1060.0
dont nombre de places prééquipées élec.	26	11. Surface ombrières photovoltaïques	0.0
dont nombre de places sous ombrières	0	12. Surface du terrain initial	10533.0
dont nombre de places autos	239	13. Emprise au sol	3904.2
dont nombre de places motos	46	14. Surface totale des enseignes	24.2
2. Surface du parking couvert	10520.2	15. Surface de la façade commerciale	512.2
3. Surface aire de circulation	892.9	SURFACE DE VENTE	1961.4
4. Surface de l'aire de livraison	693.0	REGLEMENTAIRE	
5. Surface de place de stationnement et de voirie DRAINANT	0.0	SURFACE DE PLANCHER	4167.8
6. Surface de place de stationnement et de voirie ENROBE	199.9	(article R*112-2 du code de l'urbanisme)	
7. Surfacee rampe de quai béton	0.0	SURFACE DES RESERVES	686.8
8. Surface des espaces verts	3267.8		

Eléments relatifs au PLU	PLU	Projet	Eléments relatifs au PLU	PLU	Projet	PHASE
1. Espaces plantés - % d'espaces verts - nombre d'arbres	>15% 1u/100m <sup>2</sup> EV	31% 38u.	7. Ratio volume bâtiment réails			APS
2. Implantation des constructions : - par rapport aux voies - par rapport aux limites séparatives	>5.0m >5.0m	>5.0m >5.0m	8. Clôtures			DATE 10/12/2020
3. Places de stationnement : - voiture - 2 roues	1ppk/50m <sup>2</sup> SdP 1ppk/100m <sup>2</sup> SdP	291 28	9. Bassin de rétention			INDICE 04
3.1 Limitations Parking : - loi ALUR - loi SRU - autres	3125.9	199.9	10. Couleurs imposées (RAL)	SO SO <12m	Non Non	ECHELLE : 1:250 ème
4. CES : % du terrain	<50% SO	37% Mono pente Oui	11. Parement des façades			ARCHITECTE : Sarl d'architecture 84260 SARRIANS
5. Toiture : pente			12. Hauteur maximale de construction			17873 85712 060606 www.49.173.88.0000 - APE: 7110
6. Zone constructible			13. Matériaux pour la toiture			<b>ar_tek</b> ARCHITECTURES
			14. Hauteur, nombre et emplacement de mâts dits drapeaux			
			15. Zone PPR1	U2a	U2a	
			16. Zone PLU			
			Presence de tournée à gauche pour VL (Axe principal)	Oui	Non	
			En entrée	<input checked="" type="checkbox"/>	<input type="checkbox"/>	
			En sortie	<input type="checkbox"/>	<input checked="" type="checkbox"/>	



Magasin : **LIDL ANTIBES**  
 Chemin Saint-Claude  
 06 600 ANTIBES

Direction Régionale :  
**DR24 - Les Arcs sur Argens**  
 Zac des Breguières, RD655  
 83460 Les Arcs sur Argens

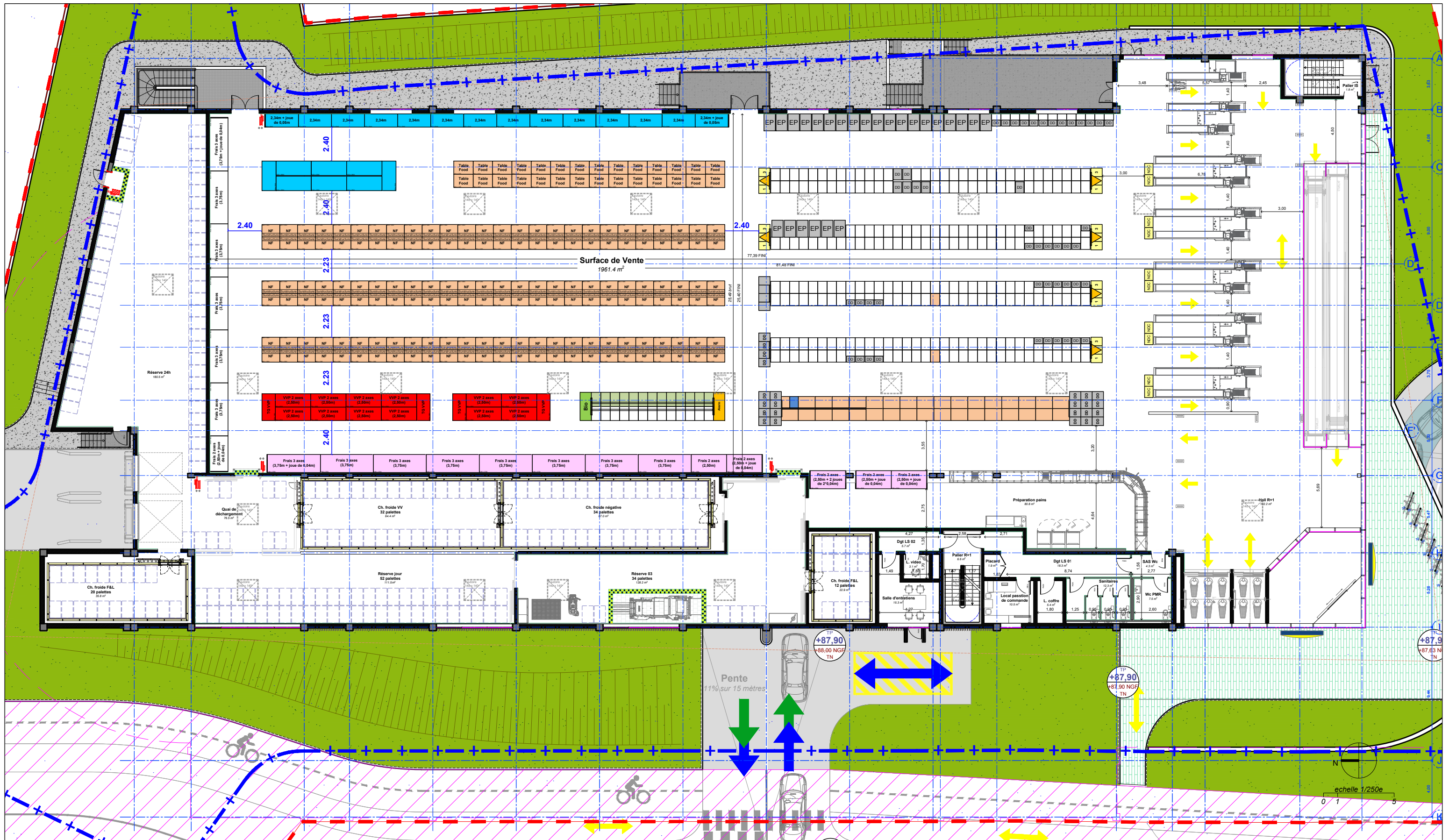
Designation :  
 Plan R+2 250e

TYPE MAGASIN :  
**T20S**

Type de Surface	nombre ou m <sup>2</sup>	Type de Surface	m <sup>2</sup>
1. Nombre de places de parking	291	9. Surface totale des VRD	3361.0
dont nombre de places PMR	14	dont Surface VRD statio.	0.0
dont nombre de places famille	6	dont Surface Aire de statio.	199.9
dont nombre de places véhicule électrique	6	10. Surface photovoltaïques en toiture	1060.0
dont nombre de places prééquipées élec.	26	11. Surface ombrières photovoltaïques	0.0
dont nombre de places sous ombrières	0	12. Surface du terrain initial	10533.0
dont nombre de places autos	239	13. Emprise au sol	3904.2
dont nombre de places motos	46	14. Surface totale des enseignes	24.2
2. Surface du parking couvert	10520.2	15. Surface de la façade commerciale	512.2
3. Surface aire de circulation	892.9	SURFACE DE VENTE	1961.4
4. Surface de l'aire de livraison	693.0	REGLEMENTAIRE	
5. Surface de place de stationnement et de voirie DRAINANT	0.0	SURFACE DE PLANCHER	4167.8
6. Surface de place de stationnement et de voirie ENROBE	199.9	(article R*112-2 du code de l'urbanisme)	
7. Surface rampe de quai béton	0.0	SURFACE DES RESERVES	686.8
8. Surface des espaces verts	3267.8		

Éléments relatifs au PLU	PLU	Projet	Éléments relatifs au PLU	PLU	Projet
1. Espaces plantés			7. Ratio volume bâtiment réels		
- % d'espaces verts	>15%	31%	8. Clôtures		
- nombre d'arbres	1x/100m <sup>2</sup> d'EV	38u.	9. Bassin de rétention		
2. Implantation des constructions :			10. Couleurs imposées (RAL)		
- par rapport aux voies	>5.0m	>5.0m	11. Parement des façades		
- par rapport aux limites séparatives	>5.0m	>5.0m	12. Hauteur maximale de construction		
3. Places de stationnement :			13. Matériaux pour la toiture		
- voiture	1ppk/50m <sup>2</sup> SdP	291	14. Hauteur, nombre et emplacement de mâts dits drapeaux		
- 2 roues	1ppk/100m <sup>2</sup> SdP	28	15. Zone PPRI		
3.1 Limitations Parking :			16. Zone PLU		
- loi ALUR	3125.9	199.9	Présence de tournée à gauche pour VL (Axe principal)		
- loi SRU			En entrée	<input checked="" type="checkbox"/>	<input type="checkbox"/>
- autres			En sortie	<input type="checkbox"/>	<input checked="" type="checkbox"/>
4. CES : % du terrain	<50%	37%			
5. Toiture : pente	SO	Mono pente			
6. Zone constructible		Oui			

PHASE	APS	
DATE	10/12/2020	INDICE 04
ECHELLE :	1:250 ème	
ARCHITECTE :	Sarl d'architecture 84260 SARRIANS	
	ar_tek ARCHITECTURES	



Magasin : **LIDL ANTIBES**  
 Chemin Saint-Claude  
 06 600 ANTIBES

Direction Régionale :  
**DR24 - Les Arcs sur Argens**  
 Zac des Breguières, RD655  
 83460 Les Arcs sur Argens

Designation : **Plan R+1 250e**

TYPE MAGASIN :  
**T20S**

Type de Surface	nombre ou m <sup>2</sup>
1. Nombre de places de parking	291
dont nombre de places PMR	14
dont nombre de places famille	6
dont nombre de places véhicule électrique	6
dont nombre de places prééquipées élec.	26
dont nombre de places sous ombrières	0
dont nombre de places autos	239
dont nombre de places motos	46
2. Surface du parking couvert	10520.2
3. Surface aire de circulation	892.9
4. Surface de l'aire de livraison	693.0
5. Surface de place de stationnement et de voirie DRAINANT	0.0
6. Surface de place de stationnement et de voirie ENROBE	199.9
7. Surface rampe de quai béton	0.0
8. Surface des espaces verts	3267.8

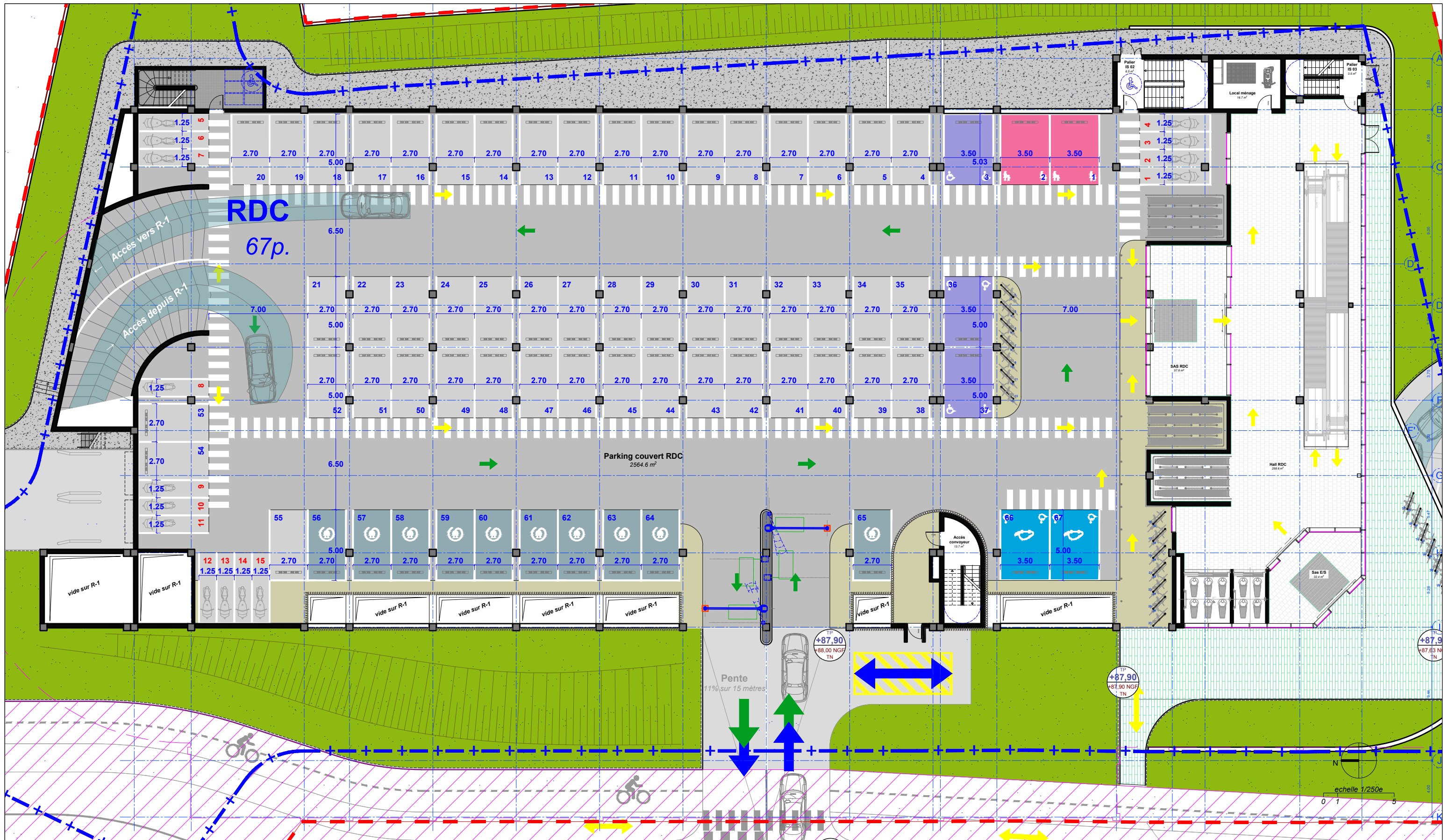
Type de Surface	m <sup>2</sup>
9. Surface totale des VRD	3361.0
dont Surface VRD statio.	0.0
dont Surface Aire de statio.	199.9
10. Surface photovoltaïques en toiture	1060.0
11. Surface ombrières photovoltaïques	0.0
12. Surface du terrain initial	10533.0
13. Emprise au sol	3904.2
14. Surface totale des enseignes	24.2
15. Surface de la façade commerciale	512.2
SURFACE DE VENTE REGLEMENTAIRE	1961.4
SURFACE DE PLANCHER (article R*112-2 du code de l'urbanisme)	4167.8
SURFACE DES RESERVES	686.8

Éléments relatifs au PLU	PLU	Projet
1. Espaces plantés - % d'espaces verts - nombre d'arbres	>15% 1x/100m <sup>2</sup> EV	31% 38u.
2. Implantation des constructions : - par rapport aux voies - par rapport aux limites séparatives	>5.0m >5.0m	>5.0m >5.0m
3. Places de stationnement : - voiture - 2 roues	1ppk/50m <sup>2</sup> SdP 1ppk/100m <sup>2</sup> SdP	291 28
3.1 Limitations Parking : - loi ALUR - loi SRU - autres	3125.9	199.9
4. CES : % du terrain 5. Toiture : pente 6. Zone constructible	<50% SO	37% Mono pente Oui

Éléments relatifs au PLU	PLU	Projet	PHASE
7. Ratio volume bâtiment réels			APS
8. Clôtures			
9. Bassin de rétention			
10. Couleurs imposées (RAL)	SO	Non	DATE 10/12/2020
11. Parement des façades	SO	Non	INDICE 04
12. Hauteur maximale de construction	<12m		ECHELLE : 1:250 ème
13. Matériaux pour la toiture			
14. Hauteur, nombre et emplacement de mâts dits drapeaux			
15. Zone PPR	U2a	U2a	
16. Zone PLU			
Présence de tournée à gauche pour VL (Axe principal)	Oui	Non	
En entrée	<input checked="" type="checkbox"/>	<input type="checkbox"/>	
En sortie	<input type="checkbox"/>	<input checked="" type="checkbox"/>	

ARCHITECTE :  
 Sarl d'architecture  
**84260 SARRIANS**  
 06 83 12 12 12  
 www.ar\_tek.fr  
 SARL au capital de 10000€  
 SIREN 491 173 884 00008 - APE: 7112

**ar\_tek**  
 ARCHITECTURES



Magasin : **LIDL ANTIBES**  
 Chemin Saint-Claude  
 06 600 ANTIBES

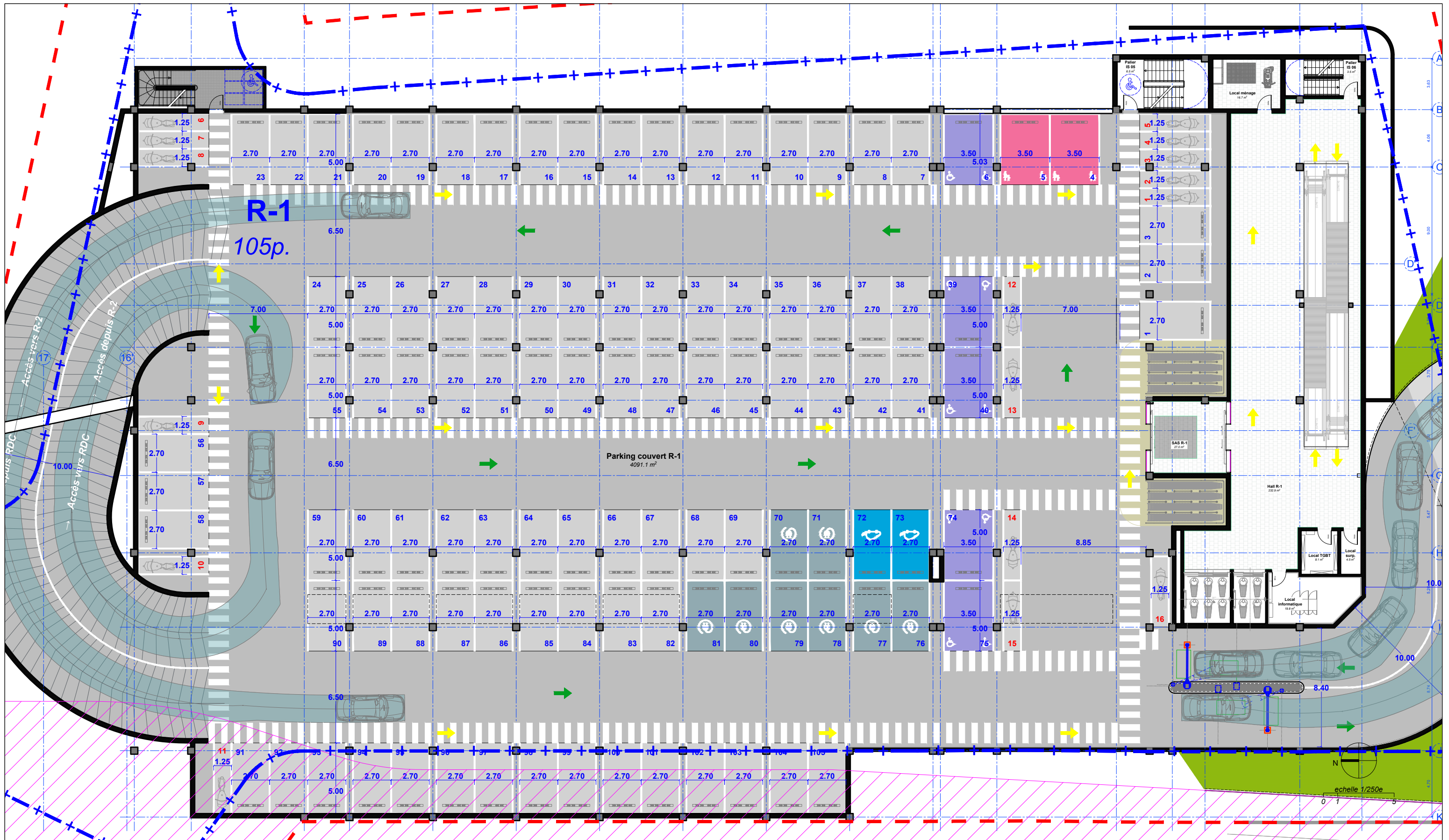
Direction Régionale :  
**DR24 - Les Arcs sur Argens**  
 Zac des Breguières, RD655  
 83460 Les Arcs sur Argens

Designation : **Plan RDC 250e**

TYPE MAGASIN :  
**T20S**

Type de Surface	nombre ou m²	Type de Surface	m²
1. Nombre de places de parking	291	9. Surface totale des VRD	3361.0
dont nombre de places PMR	14	dont Surface VRD statio.	0.0
dont nombre de places famille	6	dont Surface Aire de statio.	199.9
dont nombre de places véhicule électrique	6	10. Surface photovoltaïques en toiture	1060.0
dont nombre de places prééquipées élec.	26	11. Surface ombrières photovoltaïques	0.0
dont nombre de places sous ombrières	0	12. Surface du terrain initial	10533.0
dont nombre de places autos	239	13. Emprise au sol	3904.2
dont nombre de places motos	46	14. Surface totale des enseignes	24.2
2. Surface du parking couvert	10520.2	15. Surface de la façade commerciale	512.2
3. Surface aire de circulation	892.9	SURFACE DE VENTE	1961.4
4. Surface de l'aire de livraison	693.0	REGLEMENTAIRE	
5. Surface de place de stationnement et de voirie DRAINANT	0.0	SURFACE DE PLANCHER	4167.8
6. Surface de place de stationnement et de voirie ENROBE	199.9	(article R*112-2 du code de l'urbanisme)	
7. Surface rampe de quai béton	0.0	SURFACE DES RESERVES	686.8
8. Surface des espaces verts	3267.8		

Éléments relatifs au PLU	PLU	Projet	Éléments relatifs au PLU	PLU	Projet	PHASE
1. Espaces plantés			7. Ratio volume bâtiment réels			APS
- % d'espaces verts	>15%	31%	8. Clôtures		Non	
- nombre d'arbres	1x/100m² d'EV	38u.	9. Bassin de rétention		Non	
2. Implantation des constructions :			10. Couleurs imposées (RAL)	SO		DATE 10/12/2020
- par rapport aux voies	>5.0m	>5.0m	11. Parement des façades	SO		INDICE 04
- par rapport aux limites séparatives	>5.0m	>5.0m	12. Hauteur maximale de construction	<12m		ECHELLE : 1:250 ème
3. Places de stationnement :			13. Matériaux pour la toiture		Végétal	ARCHITECTE : Sarl d'architecture 84260 SARRIANS
- voiture	1ppk/50m² SdP	291	14. Hauteur, nombre et emplacement de mâts dits drapeaux			10673 85715
- 2 roues	1ppk/100m² SdP	28	15. Zone PPRU			060608
3.1 Limitations Parking :			16. Zone PLU			www.49.173.88.0008 - APE: 71102
- loi ALUR	3125.9	199.9	Présence de tournée à gauche pour VL (Axe principal)	U2a	U2a	<b>ar_tek</b>
- loi SRU			En entrée	Oui	Non	ARCHITECTURES
- autres			En sortie	<input checked="" type="checkbox"/>	<input type="checkbox"/>	
4. CES : % du terrain	<50%	37%				
5. Toiture : pente	SO	Mono pente				
6. Zone constructible		Oui				



Magasin : **LIDL ANTIBES**  
 Chemin Saint-Claude  
 06 600 ANTIBES

Direction Régionale :  
**DR24 - Les Arcs sur Argens**  
 Zac des Breguières, RD655  
 83460 Les Arcs sur Argens

Designation :  
 Plan R-1 250e

TYPE MAGASIN :  
**T20S**

Type de Surface	nombre ou m²
1. Nombre de places de parking	291
dont nombre de places PMR	14
dont nombre de places famille	6
dont nombre de places véhicule électrique	6
dont nombre de places prééquipées élec.	26
dont nombre de places sous ombrières	0
dont nombre de places motos	46
2. Surface du parking couvert	10520.2
3. Surface aire de circulation	892.9
4. Surface de l'aire de livraison	693.0
5. Surface de place de stationnement et de voirie DRAINANT	0.0
6. Surface de place de stationnement et de voirie ENROBE	199.9
7. Surface rampe de quai béton	0.0
8. Surface des espaces verts	3267.8

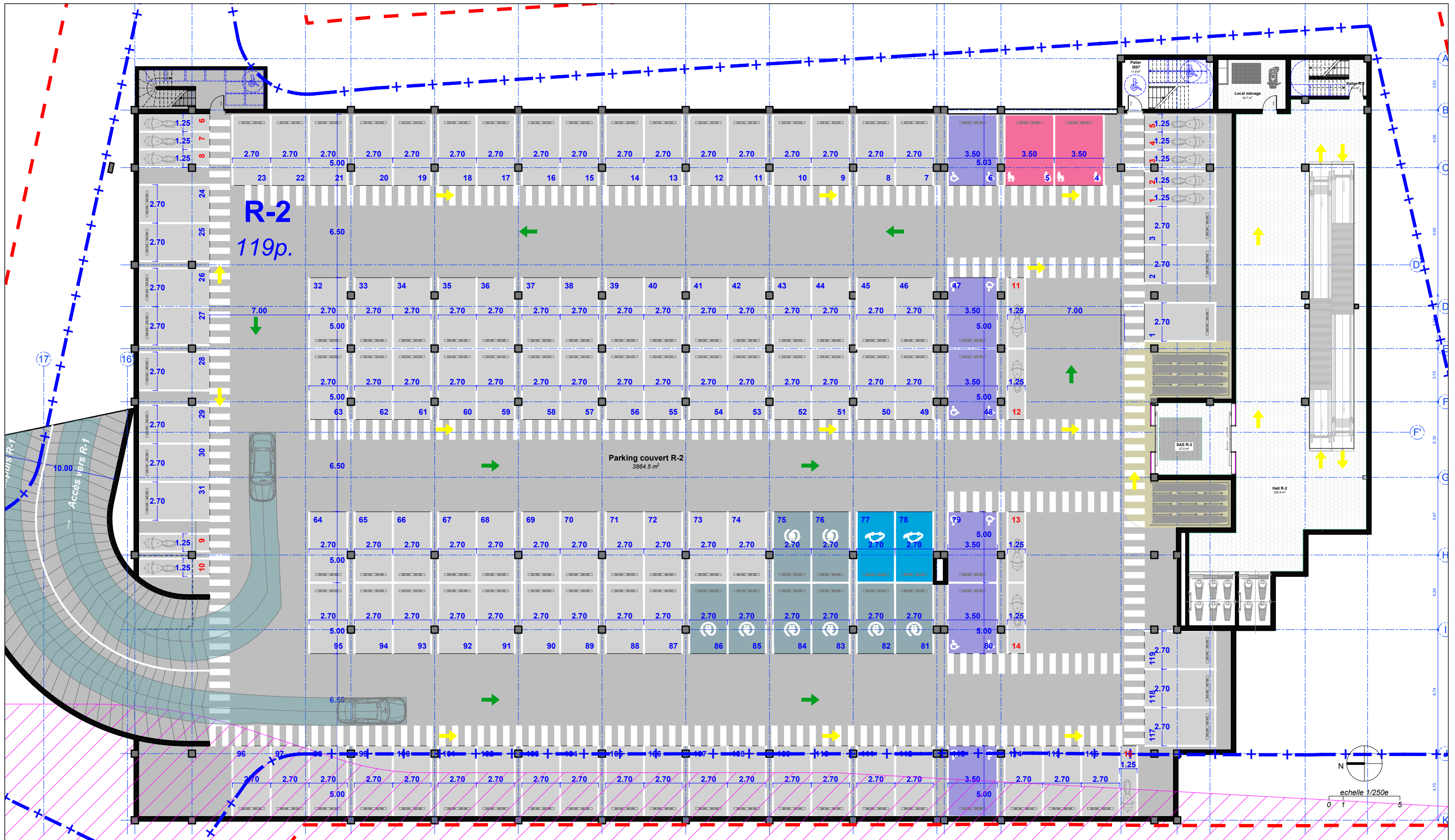
Type de Surface	m²
9. Surface totale des VRD	3361.0
dont Surface VRD statio.	0.0
dont Surface Aire de statio.	199.9
10. Surface photovoltaïques en toiture	1060.0
11. Surface ombrières photovoltaïques	0.0
12. Surface du terrain initial	10533.0
13. Emprise au sol	3904.2
14. Surface totale des enseignes	24.2
15. Surface de la façade commerciale	512.2
SURFACE DE VENTE REGLEMENTAIRE	1961.4
SURFACE DE PLANCHER (article R*112-2 du code de l'urbanisme)	4167.8
SURFACE DES RESERVES	686.8

Éléments relatifs au PLU	PLU	Projet
1. Espaces plantés		
-% d'espaces verts	>15%	31%
- nombre d'arbres	1u/100m² EV	38u.
2. Implantation des constructions :		
- par rapport aux voies	>5.0m	>5.0m
- par rapport aux limites séparatives	>5.0m	>5.0m
3. Places de stationnement :		
- voiture	1ppk/50m² SdP	291
- 2 roues	1ppk/100m² SdP	28
3.1 Limitations Parking :		
- loi ALUR	3125.9	199.9
- loi SRU		
- autres		
4. CES : % du terrain	<50%	37%
5. Toiture : pente	SO	Mono pente
6. Zone constructible		Oui

Éléments relatifs au PLU	PLU	Projet
7. Ratio volume bâtiment réels		
8. Clôtures		
9. Bassin de rétention		
10. Couleurs imposées (RAL)		
11. Parement des façades		
12. Hauteur maximale de construction		
13. Matériaux pour la toiture		
14. Hauteur, nombre et emplacement de mâts dits drapeaux		
15. Zone PPRI		
16. Zone PLU		
<b>Présence de tournée à gauche pour VL (Axe principal)</b>		
En entrée	Oui	<input checked="" type="checkbox"/>
En sortie		<input checked="" type="checkbox"/>

PHASE	APS	
DATE	10/12/2020	INDICE 04
ECHELLE :	1:250 ème	
ARCHITECTE :	Sarl d'architecture 84260 SARRIANS	
	ar_tek ARCHITECTURES	





Magasin : **LIDL ANTIBES**  
 Chemin Saint-Claude  
 06 600 ANTIBES

Direction Régionale :  
**DR24 - Les Arcs sur Argens**  
 Zac des Breguières, RD655  
 83460 Les Arcs sur Argens

Designation :  
**Plan R-2 250e**

TYPE MAGASIN :  
**T20S**

Type de Surface	nombre ou m²	Type de Surface	m²	Éléments relatifs au PLU	PLU	Projet	Éléments relatifs au PLU	PLU	Projet	PHASE
1. Nombre de places de parking	291	9. Surface totale des VRD	3361.0	1. Espaces plantés			7. Ratio volume bâtiment réels			APS
dont nombre de places PMR	14	dont Surface VRD statio.	0.0	-% d'espaces verts	>15%	31%	8. Clôtures			
dont nombre de places famille	6	10. Surface photovoltaïques en toiture	1060.0	2. Implantation des constructions :	1u/100m² EV	38u.	9. Bassin de rétention			
dont nombre de places véhicule électrique	6	11. Surface ombrières photovoltaïques	0.0	- par rapport aux voies	>5.0m	>5.0m	10. Couleurs imposées (RAL)			
dont nombre de places prééquipées élec.	26	12. Surface du terrain initial	10533.0	- par rapport aux limites séparatives	>5.0m	>5.0m	11. Parement des façades			
dont nombre de places sous ombrières	0	13. Emprise au sol	3904.2	3. Places de stationnement :	1ppk/50m² SdP	291	12. Hauteur maximale de construction			
dont nombre de places motos	46	14. Surface totale des enseignes	24.2	- voiture	1ppk/100m² SdP	28	13. Matériaux pour la toiture			
2. Surface du parking couvert	10520.2	15. Surface de la façade commerciale	512.2	- 2 roues		291	14. Hauteur, nombre et emplacement de mâts dits drapeaux			
3. Surface aire de circulation	892.9			3.1 Limitations Parking :	3125.9	199.9	15. Zone PPRI			
4. Surface de l'aire de livraison	693.0	SURFACE DE VENTE REGLEMENTAIRE	1961.4	- loi ALUR			16. Zone PLU			
5. Surface de place de stationnement et de voirie DRAINANT	0.0	SURFACE DE PLANCHER (article R*112-2 du code de l'urbanisme)	4167.8	- loi SRU	<50%	SO	17. Présence de tournée à gauche pour VL (Axe principal)	Oui	Non	
6. Surface de place de stationnement et de voirie ENROBE	199.9			- autres			En entrée	<input checked="" type="checkbox"/>	<input type="checkbox"/>	
7. Surface rampe de quai béton	0.0	SURFACE DES RESERVES	686.8	4. CES : % du terrain			En sortie	<input type="checkbox"/>	<input checked="" type="checkbox"/>	
8. Surface des espaces verts	3267.8			5. Toiture : pente						



Type de Surface	Désignation	m²	Type de Surface	Désignation	m²	Type de Surface	Désignation	m²		
1. Surface de vente	R+1 Surface de vente réglementaire	1961.4	R+1 - LS	Local video Salle d'entretiens Palier IS01	3.1 15.3 1.8	20.2	R-1	Sas R-1 Hall R-1 Local TGBT Local surpresseur Local info Local ménage Palier IS05 Palier IS06	27.0 232.9 8.1 4.5 21.8 16.7 3.5 6.5	321.0
2. Surface annexes	R+2 Salle de réunion Palier R+2 Vestiaire femmes Vestiaire hommes Dégagement LS03 Local pause	43.9 6.6 20.8 17.7 6.4 63.7	RDC	Sas Parking Hall RDC Sas Entrée/Sortie Local autolaveuse Sortie convoyeur Palier IS02 Palier IS03	57.6 258.6 32.4 16.7 13.7 6.5 3.5	389.0	R-2	Sas R-2 Halle R-2 Local ménage Palier IS08 Palier IS07	27.0 232.9 16.7 6.4 11.8	294.8
	R+1 Hall R+1 Local préparation pains	182.2 80.8	3. Surface de réserve	R+1 Réserve 24H Réserve Jour Réserve 3 Quai de déchargement Chambre Froide négative Chambre Froide Frais & Viandes Chambre Froide Fruits et Légumes Chambre Froide Fruits et Légumes	180.5 111.5 128.2 76.5 67.0 64.4 22.9 35.8	686.8	SURFACE DE PLANCHER	R+2 R+1 Rez-de-chaussée R-1 R-2	159.1 3003.9 389.0 321.0 294.8	4167.8
	R+1 - LS Sas wc Wc PMR Sanitaires Local passation de commandes Local coffre Dégagement LS01 Placard Palier R+1 Dégagement LS02	4.3 7.5 12.3 10.5 5.4 18.3 1.9 6.6 5.7								



Magasin : **LIDL ANTIBES**  
Chemin Saint-Claude  
06 600 ANTIBES

Direction Régionale :  
**DR24 - Les Arcs sur Argens**  
Zac des Breguières, RD655  
83460 Les Arcs sur Argens

Designation :  
**Tableau de surfaces**

TYPE MAGASIN :  
**T20S**

Type de Surface	nombre ou m²	Type de Surface	m²
1. Nombre de places de parking	291	9. Surface totale des VRD	3361.0
dont nombre de places PMR	14	dont Surface VRD statio.	0.0
dont nombre de places famille	6	dont Surface Aire de statio.	199.9
dont nombre de places véhicule électrique	6	10. Surface photovoltaïques en toiture	1060.0
dont nombre de places prééquipées élec.	26	dont nombre de places photovoltaïques	0.0
dont nombre de places sous ombrières	0	12. Surface du terrain initial	10533.0
dont nombre de places autos	239	13. Emprise au sol	3904.2
dont nombre de places motos	46	14. Surface totale des enseignes	24.2
2. Surface du parking couvert	10520.2	15. Surface de la façade commerciale	512.2
3. Surface aire de circulation	892.9	SURFACE DE VENTE	1961.4
4. Surface de l'aire de livraison	693.0	REGLEMENTAIRE	
5. Surface de place de stationnement et de voirie DRAINANT	0.0	SURFACE DE PLANCHER	4167.8
6. Surface de place de stationnement et de voirie ENROBE	199.9	(article R*112-2 du code de l'urbanisme)	
7. Surface rampe de quai béton	0.0	SURFACE DES RESERVES	686.8
8. Surface des espaces verts	3267.8		

Eléments relatifs au PLU	PLU	Projet	Eléments relatifs au PLU	PLU	Projet	PHASE
1. Espaces plantés - % d'espaces verts - nombre d'arbres	>15% 38u.	31%	7. Ratio volume bâtiment réels 8. Clôtures 9. Bassin de rétention 10. Couleurs imposées (RAL) 11. Parement des façades 12. Hauteur maximale de construction 13. Matériaux pour la toiture	SO SO <12m	Non Non	APS
2. Implantation des constructions : - par rapport aux voies - par rapport aux limites séparatives	>5.0m >5.0m	>5.0m >5.0m	14. Hauteur, nombre et emplacement de mâts dits drapeaux 15. Zone PPRI 16. Zone PLU	U2a	U2a	DATE 10/12/2020 INDICE 04
3. Places de stationnement : - voiture - 2 roues	1ppk/50m² SdP 1ppk/100m² SdP	291 28	ARCHITECTE :			
3.1 Limitations Parking : - loi ALUR - loi SRU - autres	3125.9	199.9	Sarl d'architecture 84260 SARRIANS * d'inscription à l'Ordre National des 10673 857175 www.ar-tek.com tél. 07 33 8888 - fax. 71102			
4. CES : % du terrain 5. Toiture : pente 6. Zone constructible	<50% SO	37% Mono pente Oui	Presence de tournée à gauche pour VL (Axe principal) En entrée En sortie	Oui <input checked="" type="checkbox"/> <input type="checkbox"/>	Non <input type="checkbox"/> <input checked="" type="checkbox"/>	ar_tek ARCHITECTURES

# 291 places - Calcul loi ALUR

## AIRE DE STATIONNEMENT

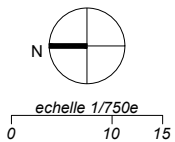
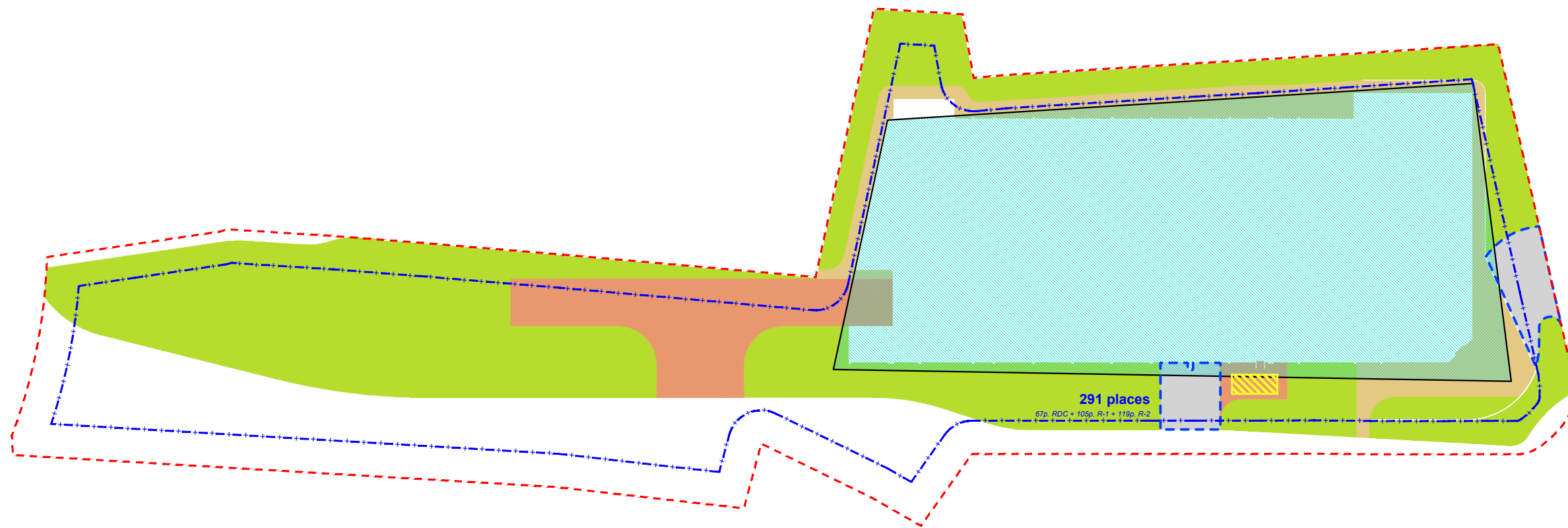
	Désignation	Coef.	Surfaces réelle (m <sup>2</sup> )	Surfaces ALUR (m <sup>2</sup> )
Surface à prendre en compte pleinement	<b>PLACES DE STATIONNEMENT</b> <i>Enrobé   Imperméable</i>	1	0.0	0.0
	<b>VOIRIE</b> <i>Enrobé   Imperméable</i>	1	199.9	199.9
Surface à prendre en compte pour moitié	<b>PLACES DE STATIONNEMENT</b> <i>Pavé drainant   Perméable</i>	0.5	0.0	0.0
Surface à ne pas prendre en compte	<b>STATIONNEMENT ELECTRIQUE</b> <i>Pavé drainant   Perméable</i>	0	0.0	0.0
	<b>STATIONNEMENT AUTO-PARTAGE</b> <i>Enrobé   Imperméable</i>	0	0.0	0.0
<b>EMPRISE AU SOL DE L'AIRE DE STATIONNEMENT</b>			199.9	<b>199.9</b>
<b>SURFACE AUTORISEE</b>				
	<b>Surface de plancher</b>	0.75	4167.8	<b>3125.9</b>

## ESPACES PAYSAGERS

Désignation	Surfaces (m <sup>2</sup> )
<b>PLEINE TERRE</b>	3267.8
<b>BASSIN</b>	0.0
<b>TOTAL</b>	3267.8

## DIVERS

Désignation	Surfaces (m <sup>2</sup> )
<b>ABORDS PIETONS</b>	640.7
<b>RAMPE LIVRAISON</b> <i>Béton   imperméables</i>	0.0
<b>AIRE DE LIVRAISON</b> <i>Enrobé   Imperméable</i>	693.0
<b>EMPRISE AU SOL</b>	3904.2
<b>SURFACE TERRAIN</b>	10533.0
<b>EMPRISE PUBLIQUE</b> <i>Enrobé   Imperméable</i>	0.0



Magasin : **LIDL ANTIBES**  
Chemin Saint-Claude  
06 600 ANTIBES

Direction Régionale : **DR24 - Les Arcs sur Argens**  
Zac des Breguières, RD655  
83460 Les Arcs sur Argens

Designation : **Plan ALUR**

TYPE MAGASIN : **T20S**

Type de Surface	nombre ou m <sup>2</sup>	Type de Surface	m <sup>2</sup>
1. Nombre de places de parking	<b>291</b>	9. Surface totale des VRD	3361.0
dont nombre de places PMR	14	dont Surface VRD statio.	0.0
dont nombre de places famille	6	dont Surface Aire de statio.	199.9
dont nombre de places véhicule électrique	6	10. Surface photovoltaïques en toiture	1060.0
dont nombre de places prééquipées élec.	26	dont nombre de places photovoltaïques	0.0
dont nombre de places sous ombrières	0	12. Surface du terrain initial	10533.0
dont nombre de places autos	239	13. Emprise au sol	3904.2
dont nombre de places motos	46	14. Surface totale des enseignes	24.2
2. Surface du parking couvert	10520.2	15. Surface de la façade commerciale	512.2
3. Surface aire de circulation	892.9	SURFACE DE VENTE	1961.4
4. Surface de l'aire de livraison	693.0	REGLEMENTAIRE	
5. Surface de place de stationnement et de voirie DRAINANT	0.0	SURFACE DE PLANCHER	4167.8
6. Surface de place de stationnement et de voirie ENROBE	199.9	(article R*112-2 du code de l'urbanisme)	
7. Surface rampe de quai béton	0.0	SURFACE DES RESERVES	686.8
8. Surface des espaces verts	3267.8		

Eléments relatifs au PLU	PLU	Projet	Eléments relatifs au PLU	PLU	Projet	PHASE
1. Espaces plantés - % d'espaces verts - nombre d'arbres	>15% 1u/100m <sup>2</sup> d'EV	31% 38u.	7. Ratio volume bâtiment réels		Non	APS
2. Implantation des constructions : - par rapport aux voies - par rapport aux limites séparatives	>5.0m >5.0m	>5.0m >5.0m	8. Clôtures		Non	DATE 10/12/2020
3. Places de stationnement : - voiture - 2 roues	1ppk/50m <sup>2</sup> SdP 1ppk/100m <sup>2</sup> SdP	291 28	9. Bassin de rétention	SO		INDICE 04
3.1 Limitations Parking : - loi ALUR - loi SRU - autres	3125.9	199.9	10. Couleurs imposées (RAL)	SO		ECHELLE : 1:750 ème
4. CES : % du terrain	<50%	37%	11. Parement des façades	<12m		ARCHITECTE : Sari d'architecture 84260 SARRIANS
5. Toiture : pente	SO	Mono pente	12. Hauteur maximale de construction			10678 88717E
6. Zone constructible		Oui	13. Matériaux pour la toiture			www.sari-architecte.com
			14. Hauteur, nombre et emplacement de mâts dits drapeaux			060606
			15. Zone PPRI	U2a	U2a	018783 88717E
			16. Zone PLU			www.sari-architecte.com
			<b>Présence de tournée à gauche pour VL (Axe principal)</b>	Oui	Non	06 49 173 30 0000 - 0491 71102
			En entrée	<input checked="" type="checkbox"/>	<input type="checkbox"/>	<b>ar_tek</b>
			En sortie	<input type="checkbox"/>	<input checked="" type="checkbox"/>	ARCHITECTURES