





Annexe N°2 - plan de situation au 1/25 000 des ouvrages actuels concernés par la présente demande



Légende

-  Périmètre PETROINEOS
-  Poste électrique actuel de Lavéra
-  Poste électrique actuel Nord de Caronte objet de la présente demande
-  Ligne aérienne actuelle 63 kV objet de la présente demande

Annexe N°3 - Photographies des ouvrages concernés et du contexte local



Support en bordure du poste Nord de Caronte - contexte industrialisé



Exemple de support de la ligne aérienne 63 kV concernée - contexte industrialisé



Exemple de support de la ligne aérienne 63 kV concernée - contexte industrialisé

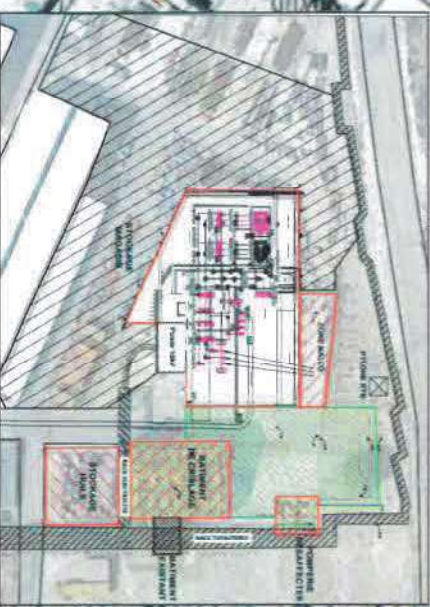
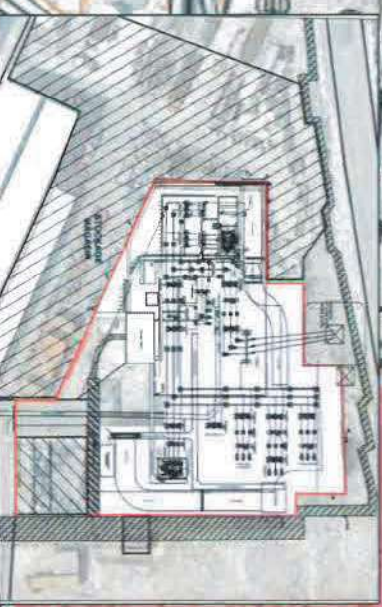
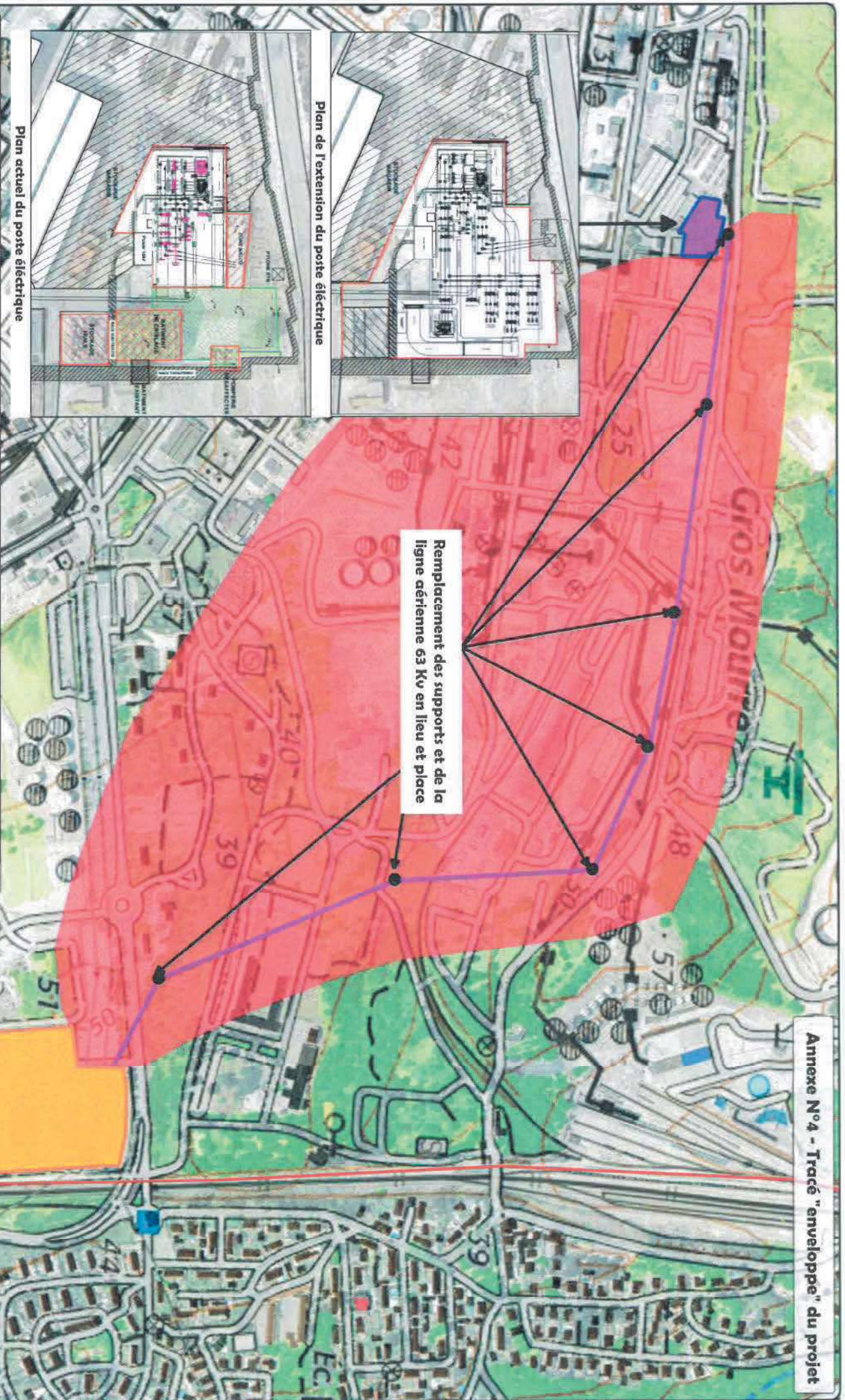


Le site industriel PETROINEOS - un projet et des travaux qui s'inscrivent dans un contexte industriel

Légende

- Périmètre PETROINEOS
- Poste électrique actuel de Louera
- Poste électrique actuel Nord de Caronte objet de la présente demande
- Ligne aérienne actuelle 63 kV objet de la présente demande

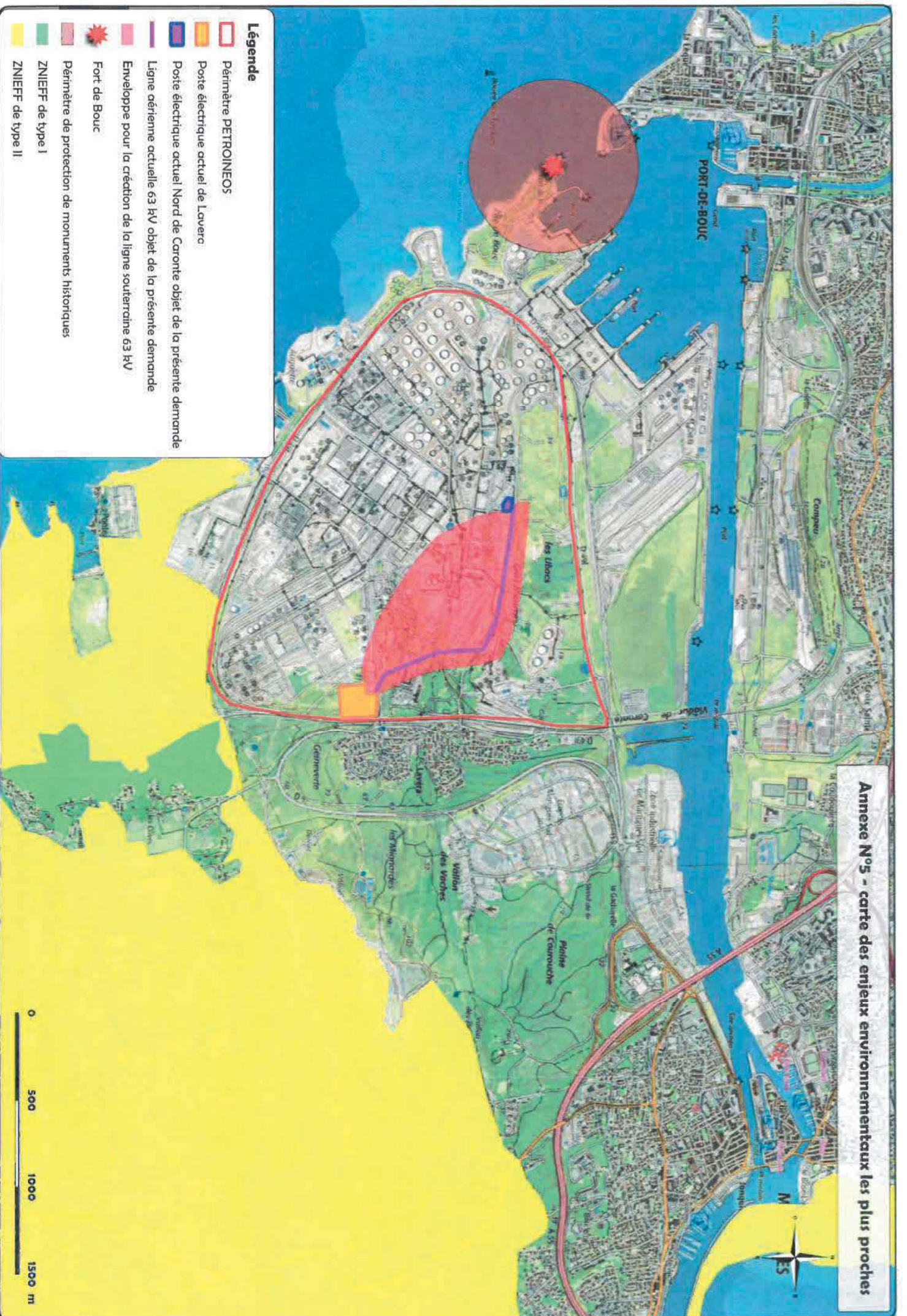




Légende

-  Périmètre PETROINEOS
-  Poste électrique actuel de Lavera
-  Poste électrique actuel Nord de Carotte objet de la présente demande
-  Ligne aérienne actuelle 63 kv objet de la présente demande
-  Enveloppe pour la création de la ligne souterraine 63 kv

Annexe N°5 - carte des enjeux environnementaux les plus proches

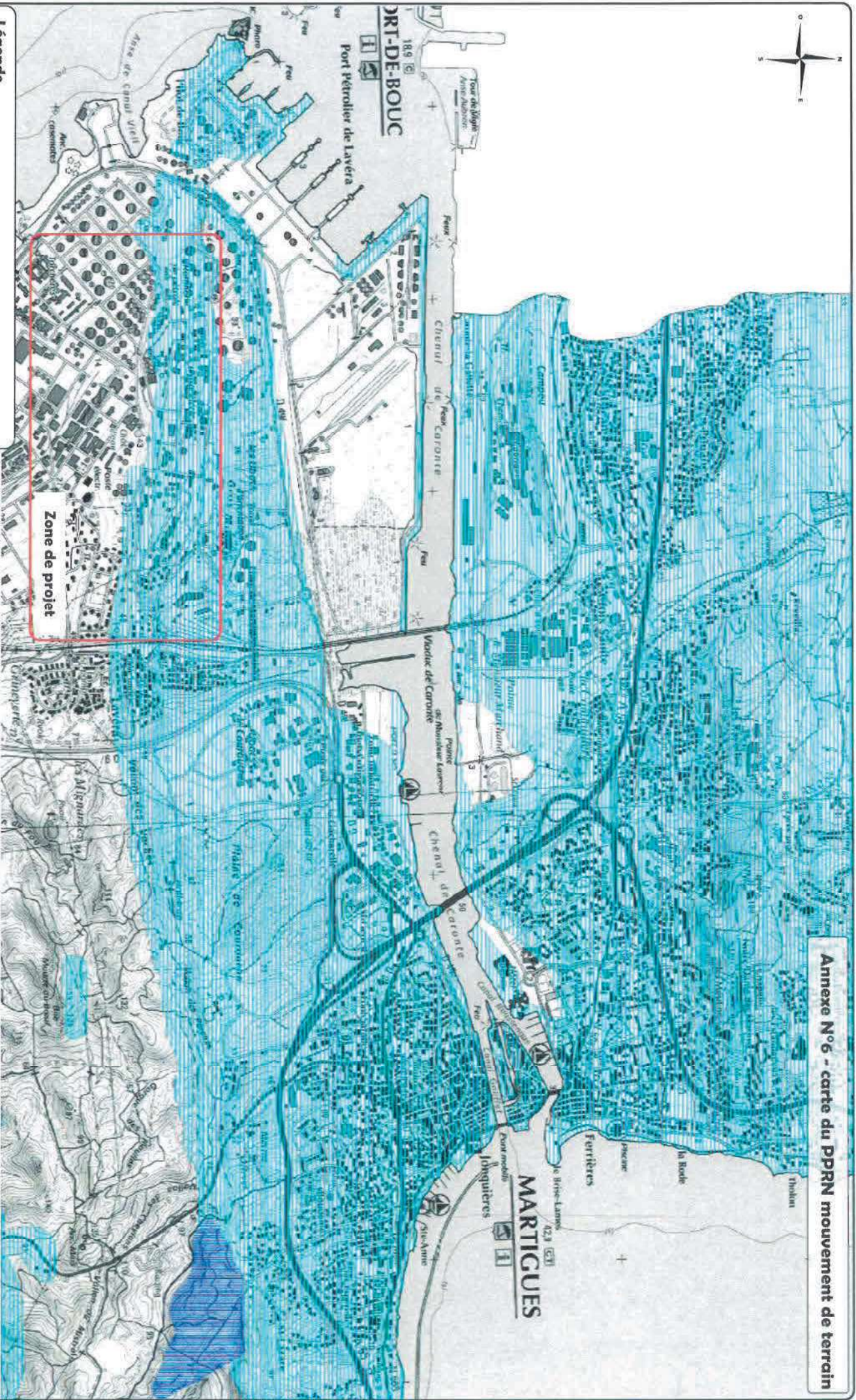


Légende

- Périmètre PETROINEOS
- Poste électrique actuel de Laverge
- Poste électrique actuel Nord de Caronte objet de la présente demande
- Ligne aérienne actuelle 63 kV objet de la présente demande
- Enveloppe pour la création de la ligne souterraine 63 kV
- Fort de Bouc
- Périmètre de protection de monuments historiques
- ZNIEFF de type I
- ZNIEFF de type II



Annexe N°6 - carte du PPRN mouvement de terrain



Légende

Zone fortement exposée (B1)

Zone faiblement à moyennement exposée (B2)