

ANNEXE 4 – CERFA n° 14734*03 - PLAN DU PROJET

Lieu d'implantation de la serre agricole photovoltaïque : Lieu-dit « Clos de Counier », 13670 SAINT-ANDIOL.



Figure 1 : Plan d'emprise de la serre sur fond ORTHO au 1/10000

ANNEXE 4 – CERFA n° 14734*03 - PLAN DU PROJET

Lieu d'implantation de la serre agricole photovoltaïque : Lieu-dit « Clos de Counier », 13670 SAINT-ANDIOL.



Figure 2 : Vue aérienne du site (aujourd'hui) au 1/1500

ANNEXE 4 – CERFA n° 14734*03 - PLAN DU PROJET

Lieu d’implantation de la serre agricole photovoltaïque : Lieu-dit « Clos de Counier », 13670 SAINT-ANDIOL.

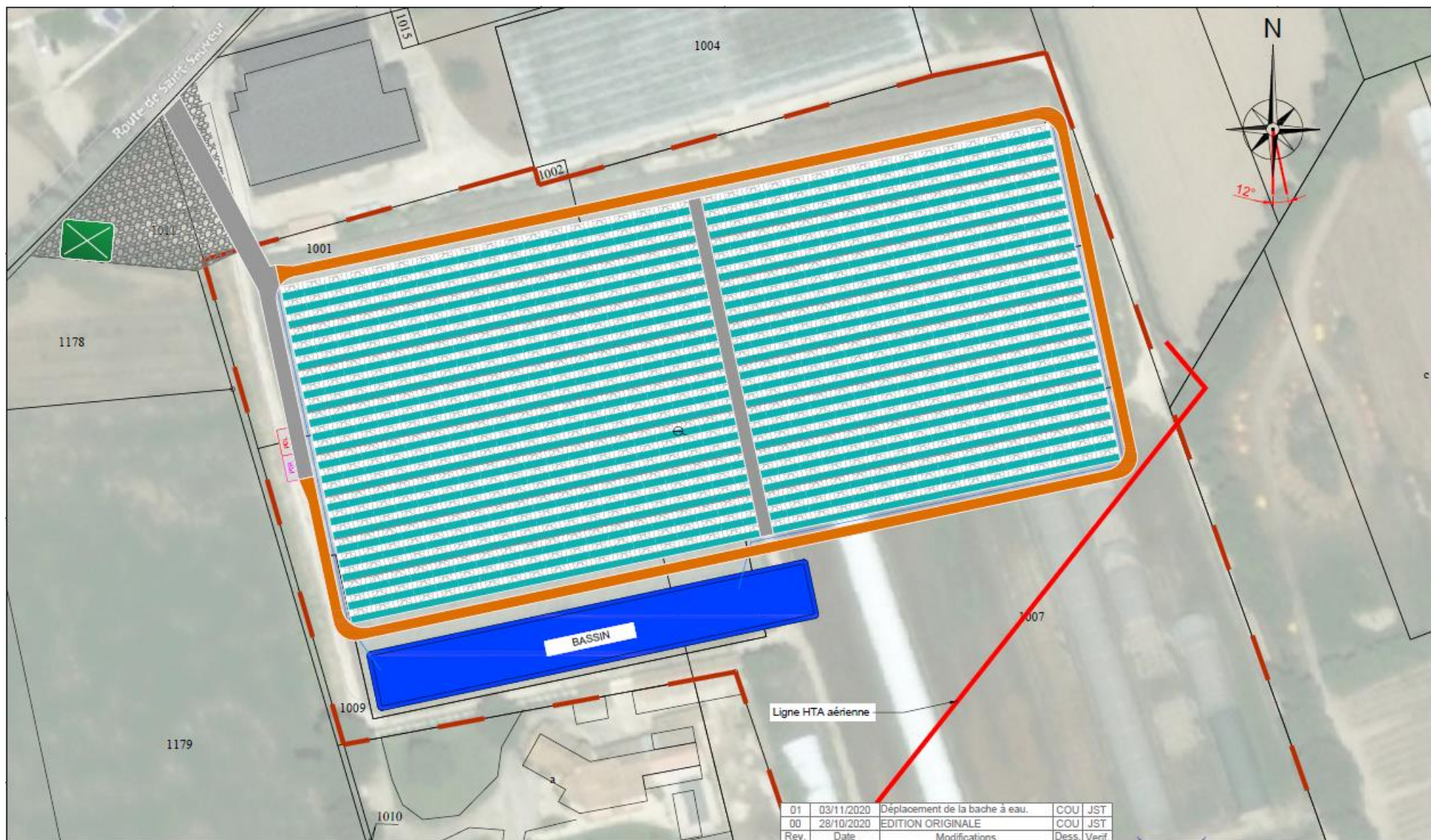


Figure 2 : Plan d'implantation technique de la serre

ANNEXE 4 – CERFA n° 14734*03 - PLAN DU PROJET

Lieu d’implantation de la serre agricole photovoltaïque : Lieu-dit « Clos de Counier », 13670 SAINT-ANDIOL.

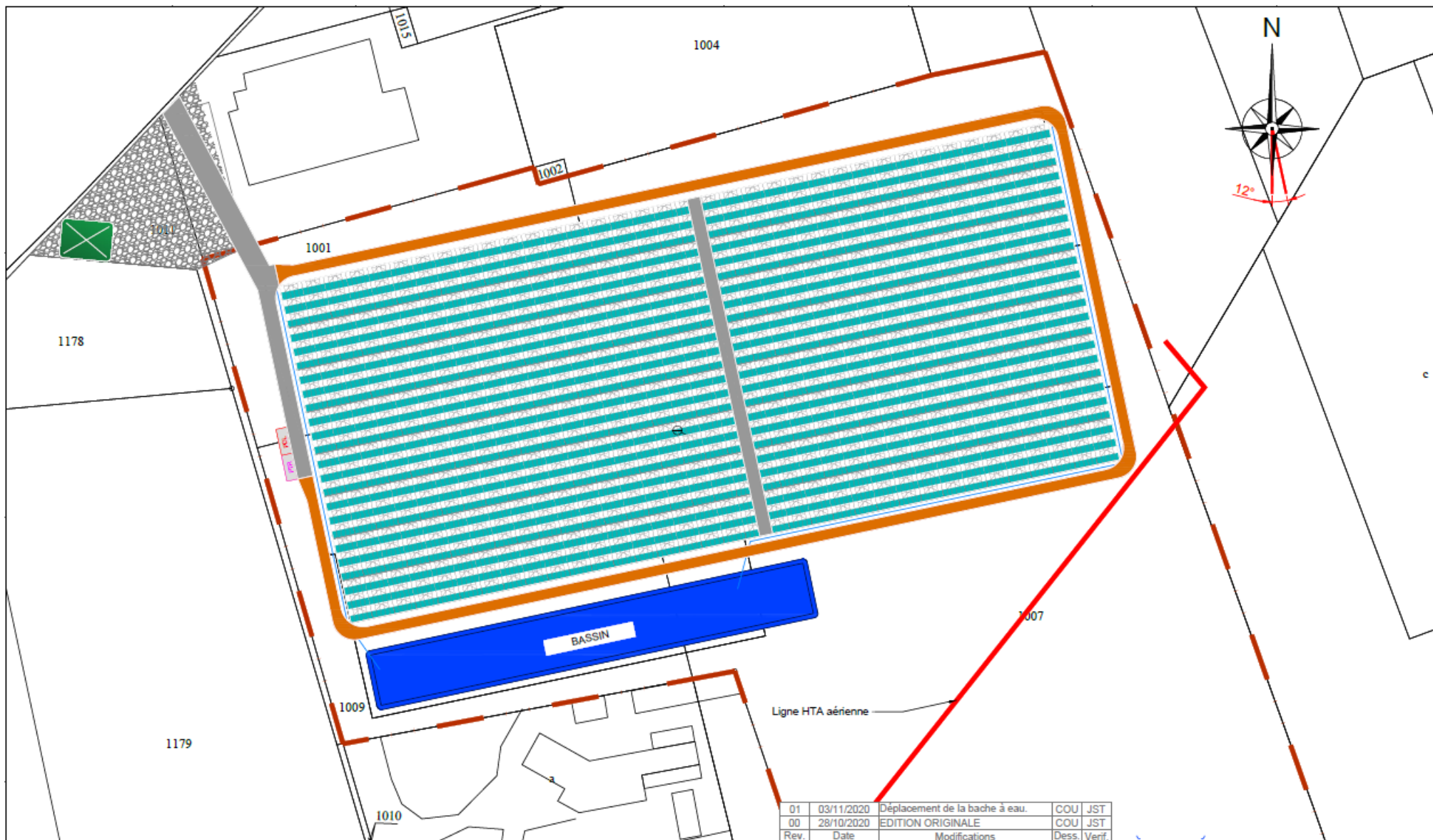


Figure 2 : Plan d'implantation technique de la serre

ANNEXE 4 – CERFA n° 14734*03 - PLAN DU PROJET

Lieu d'implantation de la serre agricole photovoltaïque : Lieu-dit « Clos de Counier », 13670 SAINT-ANDIOL.

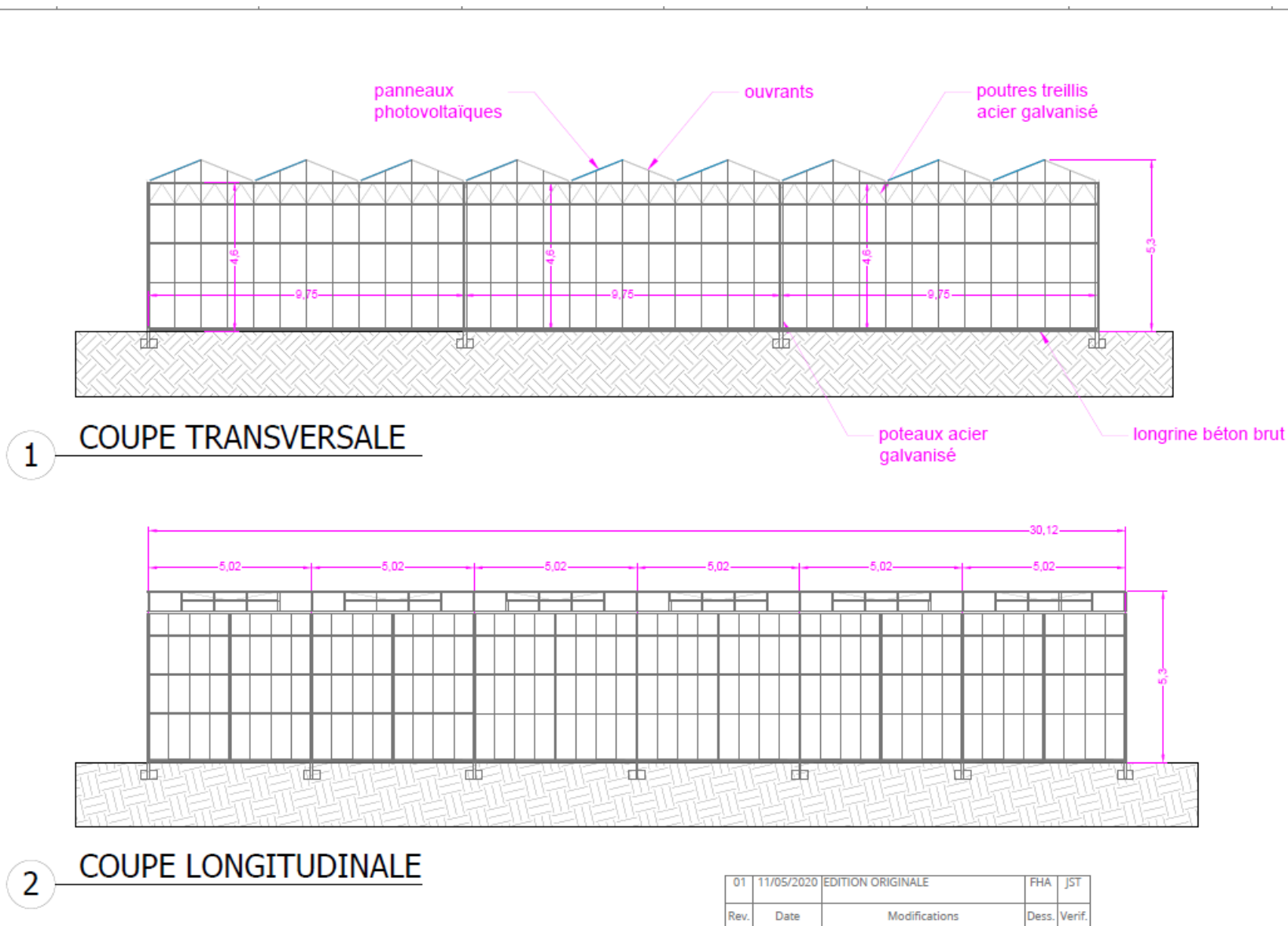


Figure 2 : Descriptif technique de la serre