

## FICHE TECHNIQUE DU PROJET

### Annexe 5

## Création d'un « millefeuille » plage de la Garonne

### Projet

Le projet s'inscrit dans le cadre d'une gestion raisonnée et écologique des feuilles mortes de Posidonies formant, par endroits, des banquettes sur les plages.

L'opération mise en œuvre est la **création d'un « millefeuille »** : deux techniques ont été expérimentées sur la Commune depuis 2015 :

- Mode opératoire n° 1 (2015, 2018, 2019 et 2020) : les feuilles de Posidonies sont étalées sur la plage et recouvertes de sable en couches successives permettant ainsi leur maintien sur site en période estivale ;
- Mode opératoire n° 2 (2016 et 2017) : des tranchées sont pratiquées en arrière de plage pour permettre un enfouissement des feuilles. Le volume de sable ainsi dégagé permet de gagner en superficie lors du reprofilage de la plage.

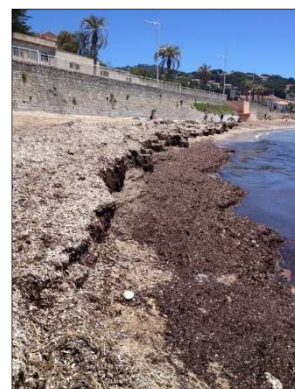
Ces techniques présentent plusieurs avantages. Elles sont économiquement très intéressantes, faciles à mettre en place, elles permettent de **laisser les feuilles de Posidonies sur la plage** et ainsi de **lutter contre l'érosion** en automne et hiver due aux tempêtes et sont, in fine, très bien **acceptées par les usagers** des plages puisque les feuilles ne sont pas visibles. Pour finir, les feuilles, en se dégradant lentement, continuent d'apporter les **éléments nutritifs minéraux et organiques** aux écosystèmes proches de la surface de la mer.

### Plage(s) concernée(s)

Concernant l'accumulation des feuilles mortes de Posidonie sur les plages du Pradet, **seule la Garonne est concernée** par ce phénomène en raison principalement de sa configuration géographique et de son exposition aux vents et aux courants.

Malheureusement, c'est la plage la plus fréquentée car elle est facilement accessible, dispose de clubs d'activités nautiques et plait à tous les usagers c'est donc celle qui sert de « vitrine touristique » à la Commune.

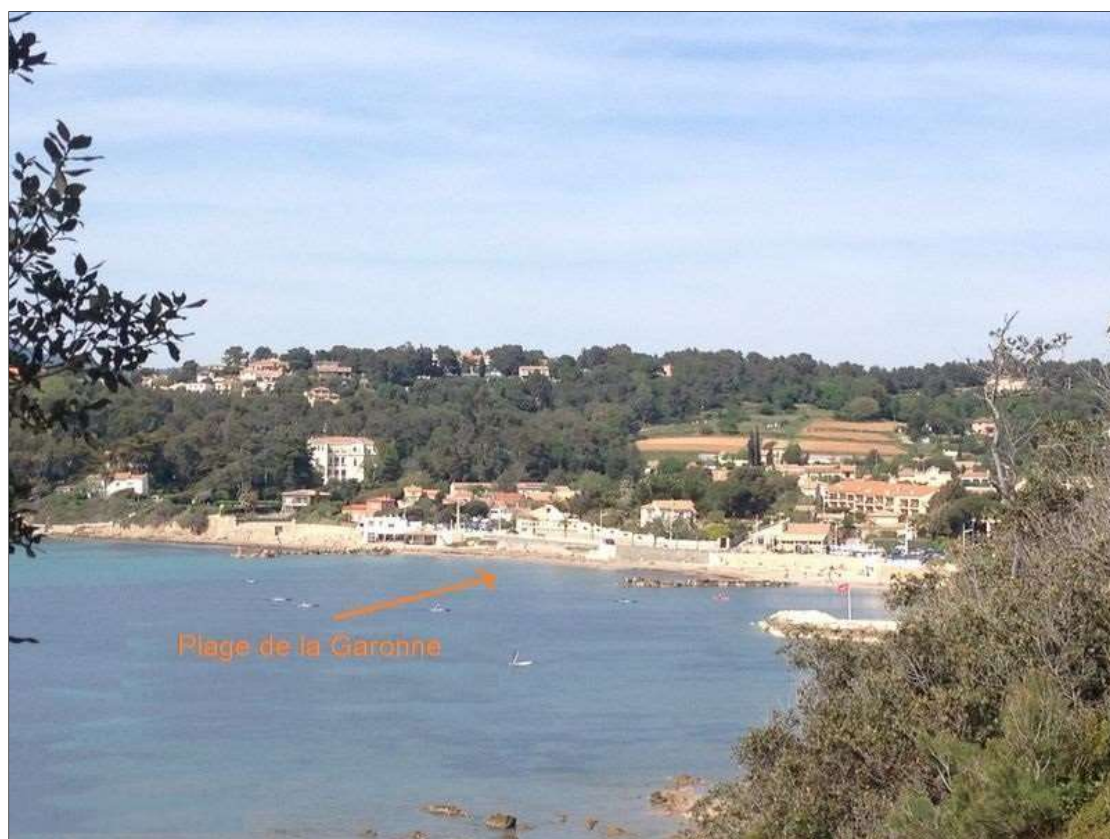
Le volume de feuilles mortes de Posidonies varie en fonction de la météo à cette période de l'année (juste avant la saison estivale, mai-juin) mais avoisine souvent les **300 m<sup>3</sup>** sur un linéaire de seulement 100 mètres.



Les **autres plages** de la Commune (Pin de Galle, Monaco, Bonnettes et Oursinières) **ne sont pas concernées** par l'accumulation de feuilles mortes de Posidonies, ou vraiment en marge, et donc aucun protocole de gestion des banquettes n'a été mis en œuvre sur ces sites.

## Emprise de l'opération

Plan de situation :





L'espace de projet se situe au Nord de la plage de la Garonne :



### Caractéristiques des matériaux utilisés (si un rechargement de sable est nécessaire):

L'apport de sable n'est pas systématique. En effet, si le volume de sable disponible sur la plage est suffisant à la réalisation du « millefeuille », aucun rechargement de sable ne sera effectué.

En outre, et dans la mesure où la quantité de sable présent sur site au moment du chantier ne permettrait pas la création du millefeuille, l'apport de sable nécessaire à la réalisation de l'opération serait relativement minime : évalué à environ 150-200 Tonnes, ce qui représente un volume **entre 100 et 130 m<sup>3</sup>**.

Le sable utilisé est du sable de carrière lavé, d'une granulométrie de 0,2 répondant aux normes sanitaires souhaitées et certifié ISO 9001 et 14001 (voir fiche technique en pj).

La zone de la plage de la Garonne concernée par cet aménagement est constituée de matériaux assez hétérogènes : sable grossier, sable fin et galets roulés de Durance. La granulométrie du sable utilisé pour le rechargement est donc au moins équivalente à celle en place.

### Planning d'intervention

La période envisagée pour la réalisation de cette opération est la **dernière semaine de mai et / ou la première quinzaine de juin**. On peut aller jusqu'à la deuxième quinzaine de juin si la météo est particulièrement défavorable. L'idéal est d'attendre les derniers coups de mer importants du mois de mai pour ne pas que l'aménagement soit endommagé a posteriori en cas de vent violent et mer agitée.

Il faut prendre en considération également la fréquentation du site de baignade qui peut être relativement importante au mois de mai et début juin si les conditions météorologiques sont bonnes. Il est indispensable de générer le moins de nuisance possible pour les usagers.

Le temps nécessaire à la réalisation de l'opération est estimé entre **4 et 8 jours**.

### Coût de l'opération

Le coût du rechargement en sable, **s'il est effectué**, s'évalue aux alentours de **8 000 € HT** par an sur la seule plage de la Garonne.

*Le coût total de la mise en œuvre du millefeuille avoisine les 20 000 € H.T.*

L'opération est réalisée par un prestataire externe, spécialisé dans ce type de travaux effectués sur les plages.

### Modalités spécifiques de mise en œuvre

- Un **arrêté municipal interdisant l'accès du public à la plage** pendant toute la durée des travaux est pris en amont.
- La Métropole TPM s'engage à ce que le **chantier ne génère aucun risque pour la sécurité et la salubrité du public et aucun impact sur le milieu marin**, notamment sur toute éventuelle espèce protégée.
- Des **analyses de l'eau de baignade** sont réalisées pendant et à l'issue des travaux afin de permettre la réouverture du site de baignade si et seulement si les résultats sont conformes aux normes sanitaires en vigueur.
- Un **compte-rendu** sera envoyé à la DDTM du Var dans les 15 jours suivants la fin du chantier.