

Département :  
VAUCLUSE

Commune :  
VEDENE

DIRECTION GÉNÉRALE DES FINANCES PUBLIQUES

EXTRAIT DU PLAN CADASTRAL

Le plan visualisé sur cet extrait est géré  
par le centre des impôts foncier suivant :  
AVIGNON  
Cité Administrative 84097  
84097 AVIGNON Cedex 9  
tél. 04 90 27 71 91 -fax  
cdif.avignon@dgfip.finances.gouv.fr

Section : AS  
Feuille : 000 AS 01

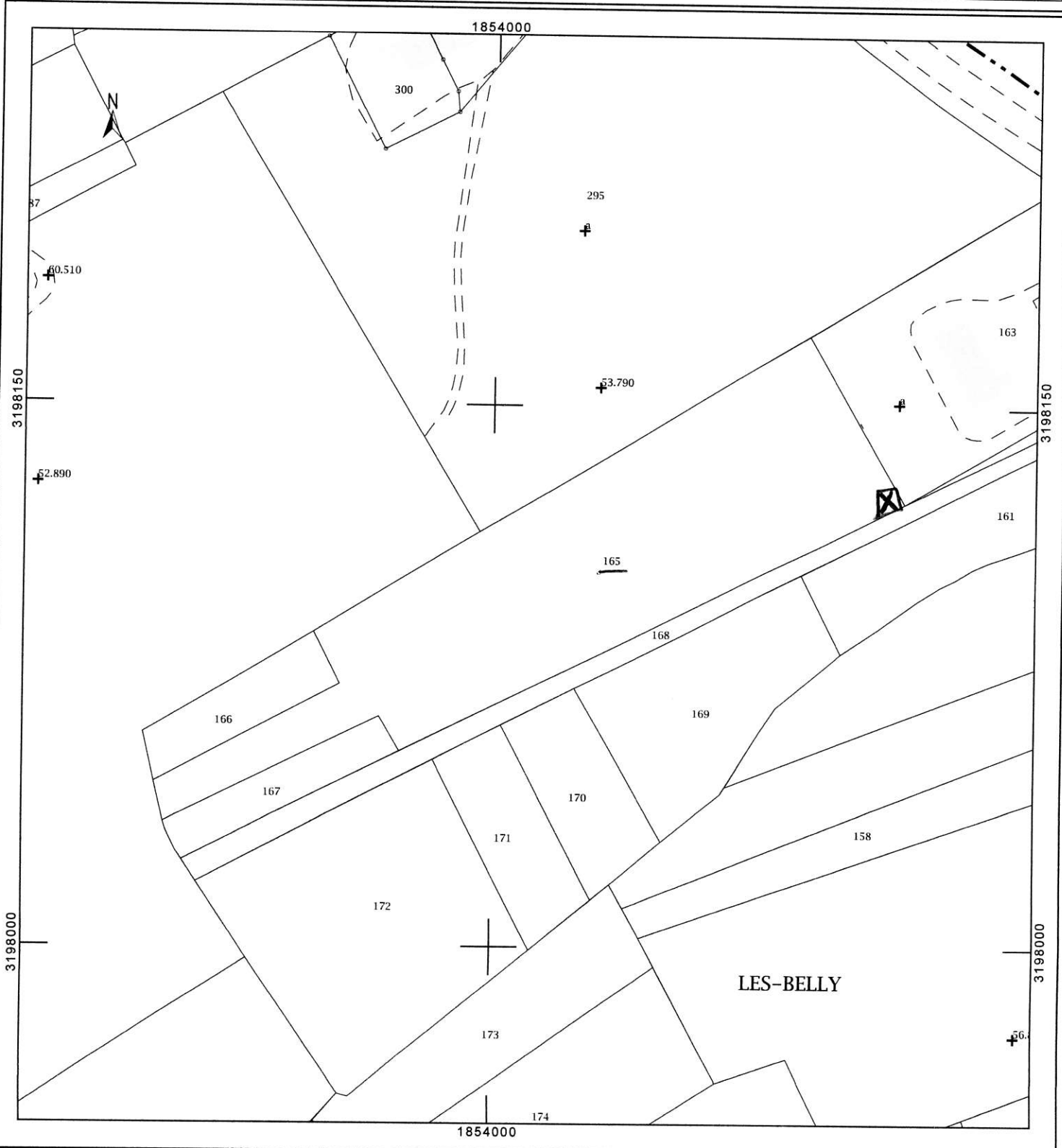
Échelle d'origine : 1/2000  
Échelle d'édition : 1/1500

Date d'édition : 16/11/2020  
(fuseau horaire de Paris)

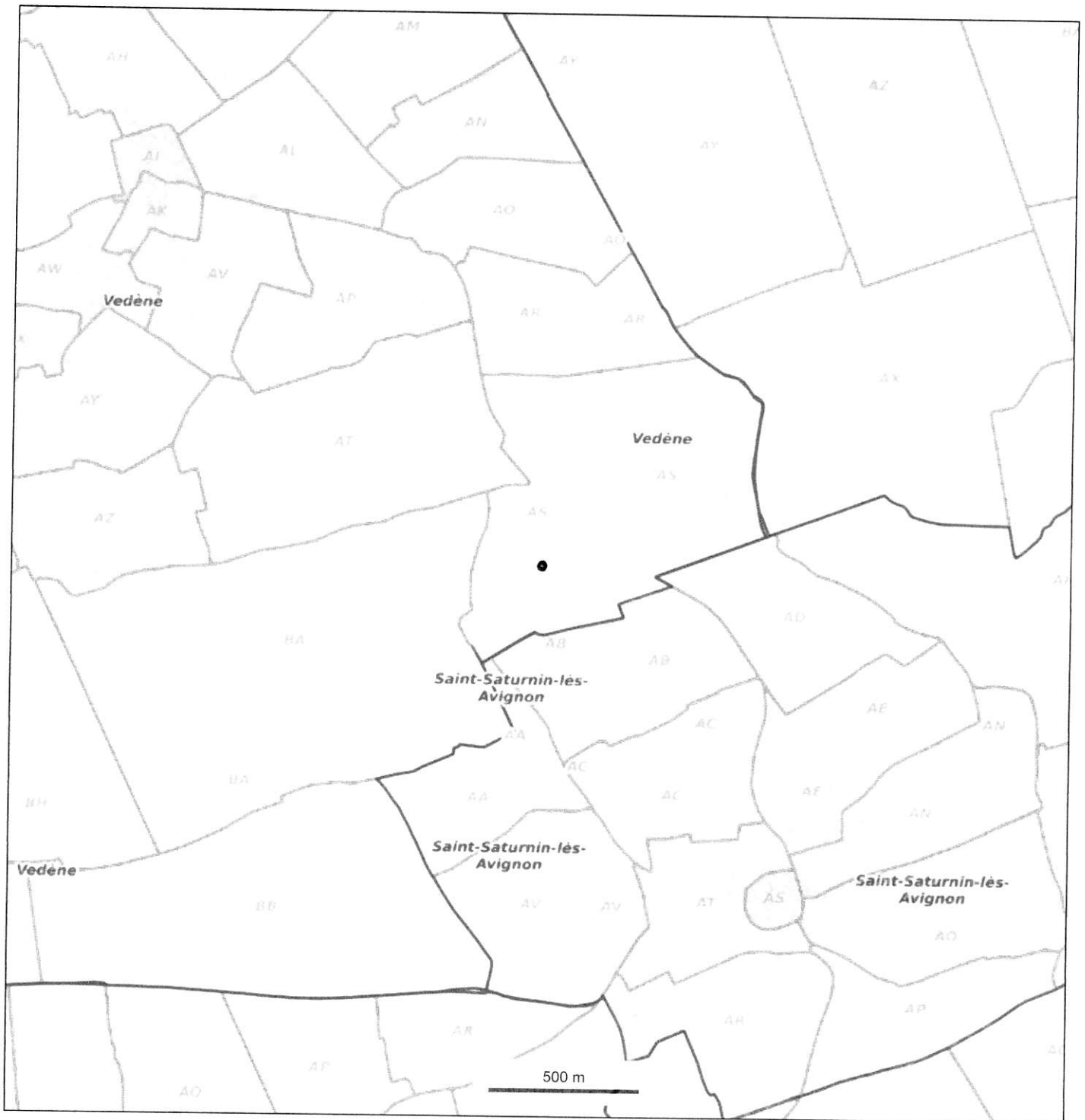
Coordonnées en projection : RGF93CC44  
©2017 Ministère de l'Action et des  
Comptes publics

Cet extrait de plan vous est délivré par :

cadastre.gouv.fr



# VEDENE REVOL



© IGN 2019 - [www.geoportail.gouv.fr/mentions-legales](http://www.geoportail.gouv.fr/mentions-legales)

Longitude : 4° 55' 11" E  
Latitude : 43° 58' 01" N

