

**Lot 6**  
 Surface parcelle: **2176m<sup>2</sup>**  
 Emprise sol Projet: **388m<sup>2</sup>** (392m<sup>2</sup>max)  
 Voirie: 206m<sup>2</sup> enrobé  
 Surface imperméabilisée:  
 388+206= **594m<sup>2</sup>** (max 653m<sup>2</sup>)

**Lot 8** Surface parcelle: **2077m<sup>2</sup>**  
 Emprise sol Projet: **329m<sup>2</sup>** (374m<sup>2</sup>max)  
 Voirie: 276m<sup>2</sup> enrobé  
 Surface imperméabilisée:  
 329+276= **605m<sup>2</sup>** (max 623m<sup>2</sup>)

**Lot 7** Surface parcelle: **2394m<sup>2</sup>**  
 Emprise sol Projet: **335m<sup>2</sup>** (431 m<sup>2</sup> max)  
 Voie : 309m<sup>2</sup> enrobé  
 Surface imperméabilisée:  
 335+309= **644m<sup>2</sup>** (682m<sup>2</sup> max)

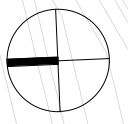
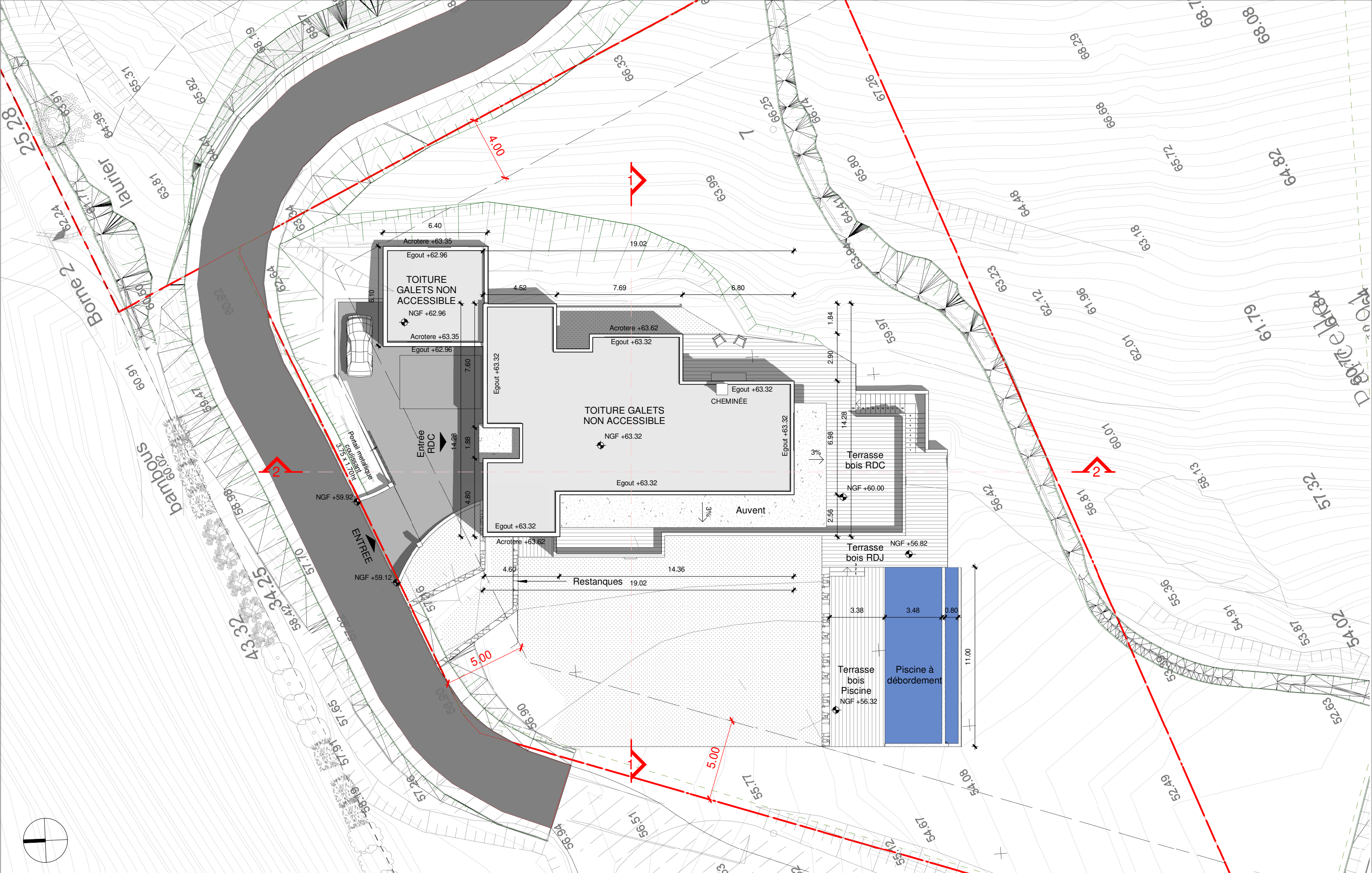
**Lot 1** Surface parcelle en UCb: **1943m<sup>2</sup>**  
 30% Emprise sol Projet: **466m<sup>2</sup>** (583m<sup>2</sup> max)  
 Voirie : 87+2 = 89m<sup>2</sup>  
 30% Surface imperméabilisée:  
 466+89 = **555m<sup>2</sup>** (max 583m<sup>2</sup>)

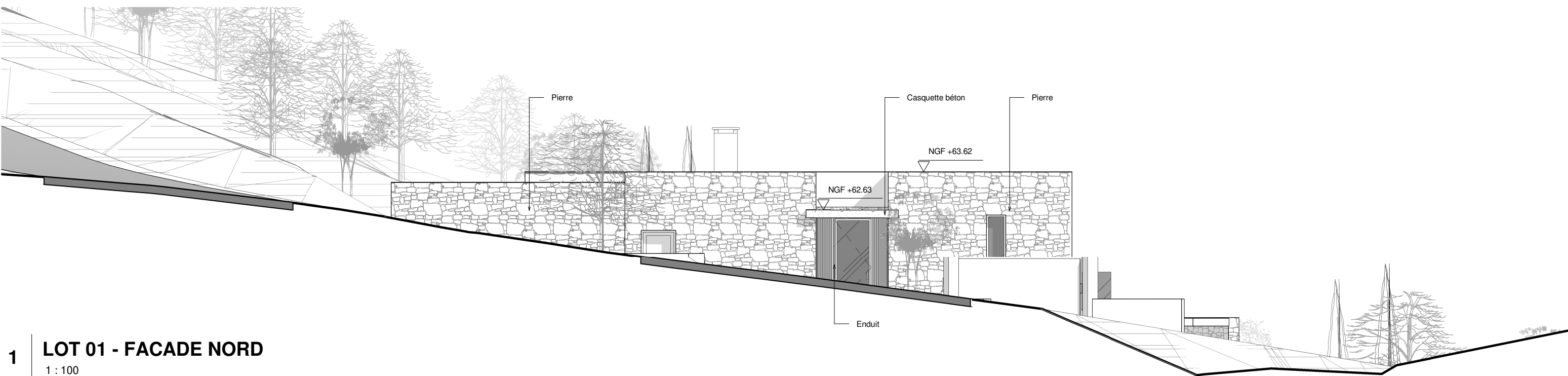
**Lot 2** Surface parcelle: **2773m<sup>2</sup>**  
 18% Emprise sol Projet: **265** (499m<sup>2</sup>max)  
 Voirie: 475 + 36 +32.5 = 543.5m<sup>2</sup>  
 30% Surface imperméabilisée:  
 543.5+265 = **808.5** (max 832m<sup>2</sup>)

**Lot 3** Surface parcelle: **2328m<sup>2</sup>**  
 18% Emprise sol Projet: **264 m<sup>2</sup>** (414m<sup>2</sup>max)  
 Voirie: 298+128=426m<sup>2</sup>  
 30% Surface imperméabilisée:  
 264+426= **690** (max 698m<sup>2</sup>)

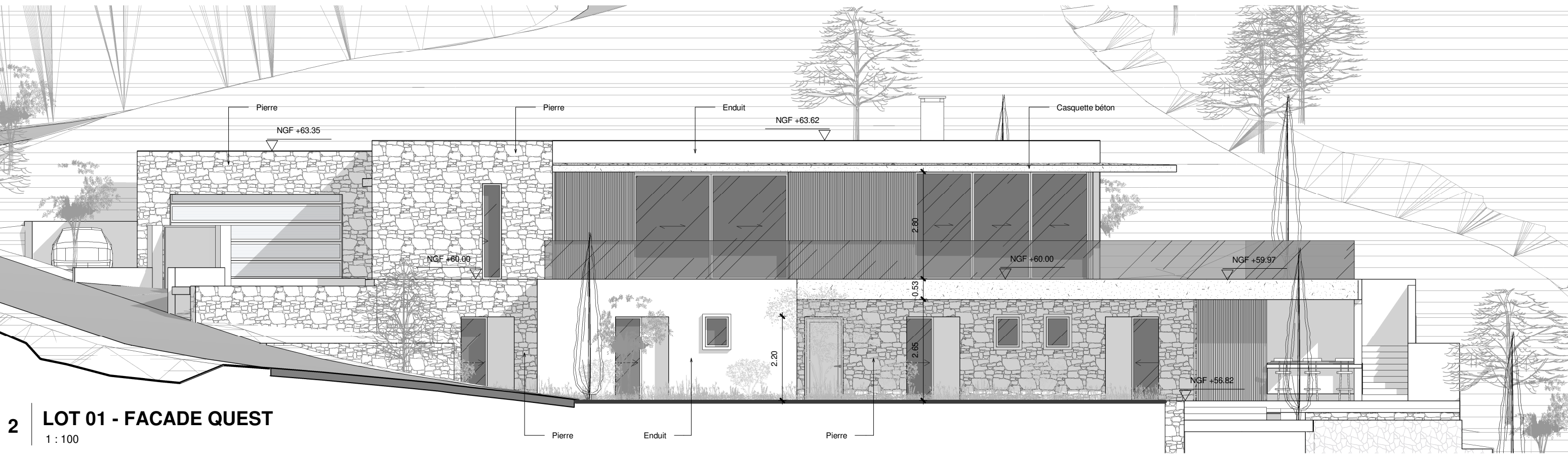
**Lot 4** Surface parcelle: **2505m<sup>2</sup>**  
 Emprise sol Projet: **270** (451m<sup>2</sup>max)  
 Voirie : 379+48+33= 460 m<sup>2</sup>  
 Surface imperméabilisée:  
 270+460 = **730m<sup>2</sup>** (max 751.5m<sup>2</sup>)

**Lot 5** Surface parcelle: **2641m<sup>2</sup>**  
 Surface aire de pompier gravier/prairie:98m<sup>2</sup>=49m<sup>2</sup>(50%)  
 Emprise sol Projet: **360m<sup>2</sup>** (475m<sup>2</sup> max)  
 Voirie : 148m<sup>2</sup> enrobé  
 Surface imperméabilisée:  
 360+373 +49=**782m<sup>2</sup>** (792m<sup>2</sup> max)

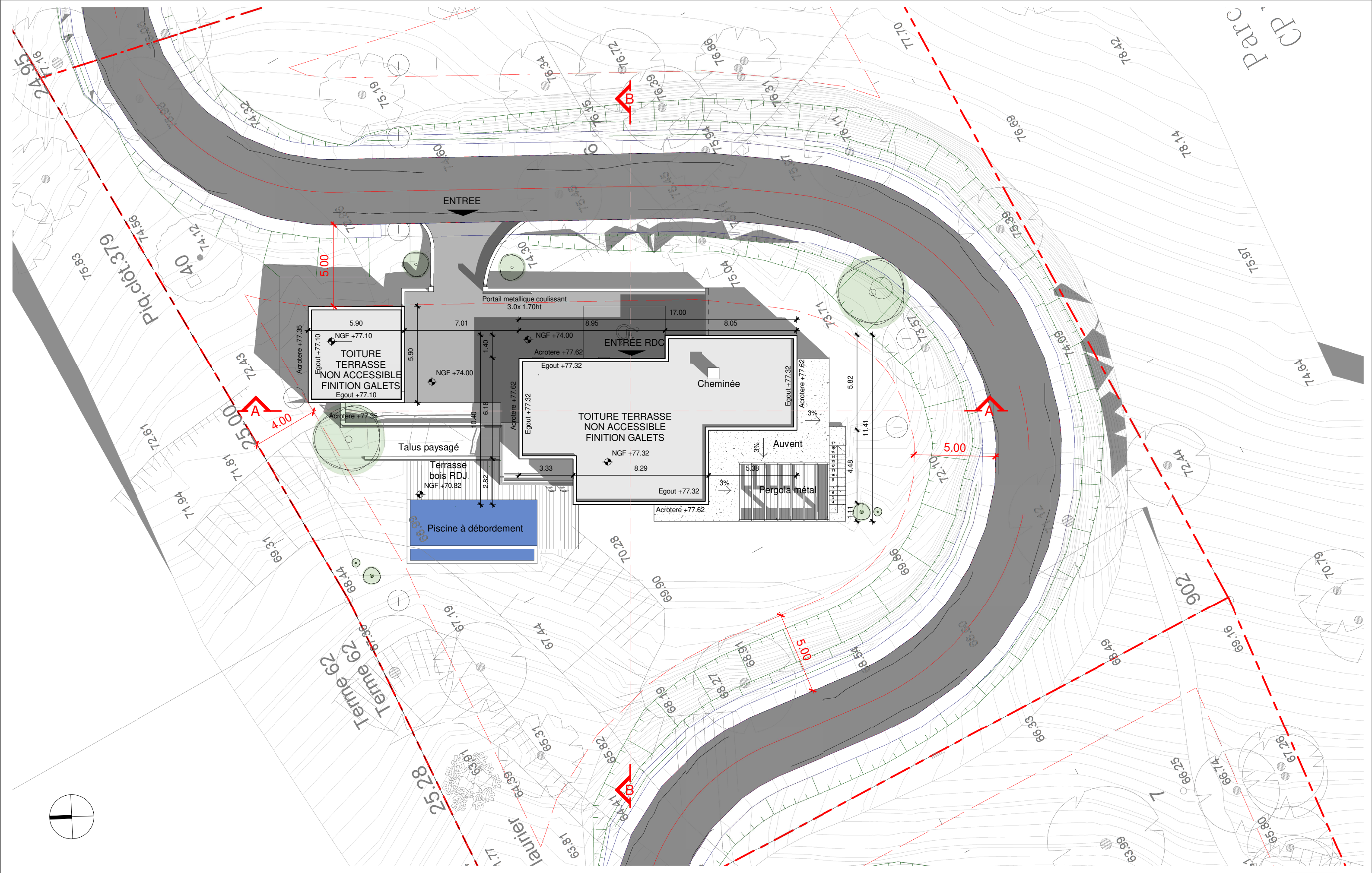




**1 LOT 01 - FACADE NORD**  
1 : 100



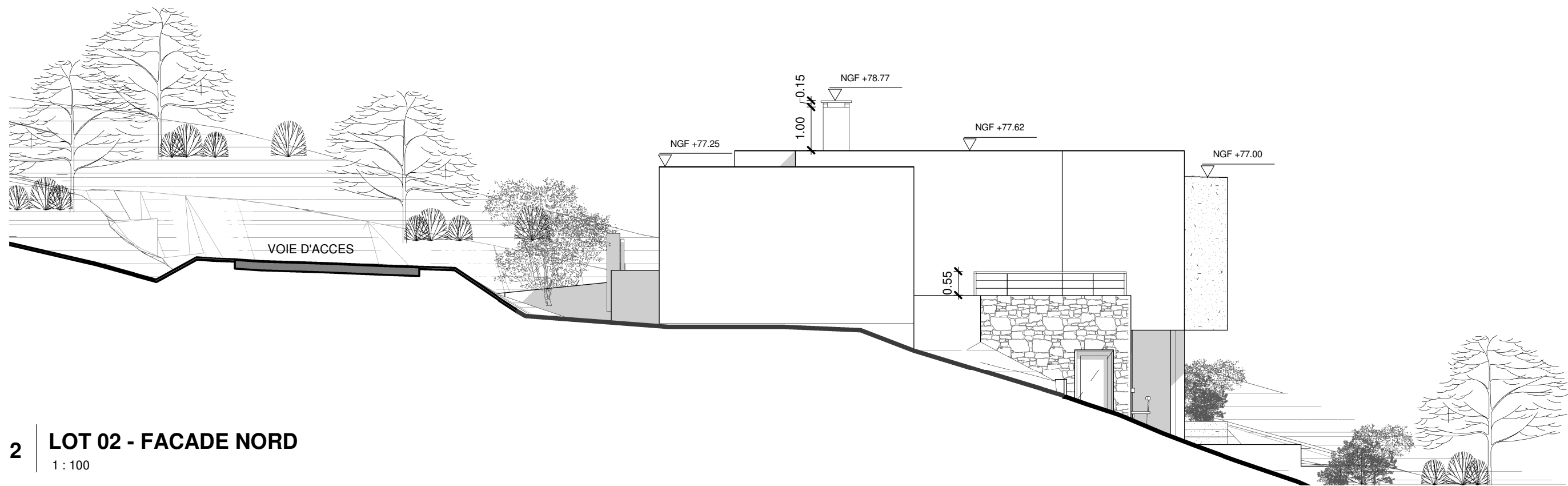
**2 LOT 01 - FACADE OUEST**  
1 : 100



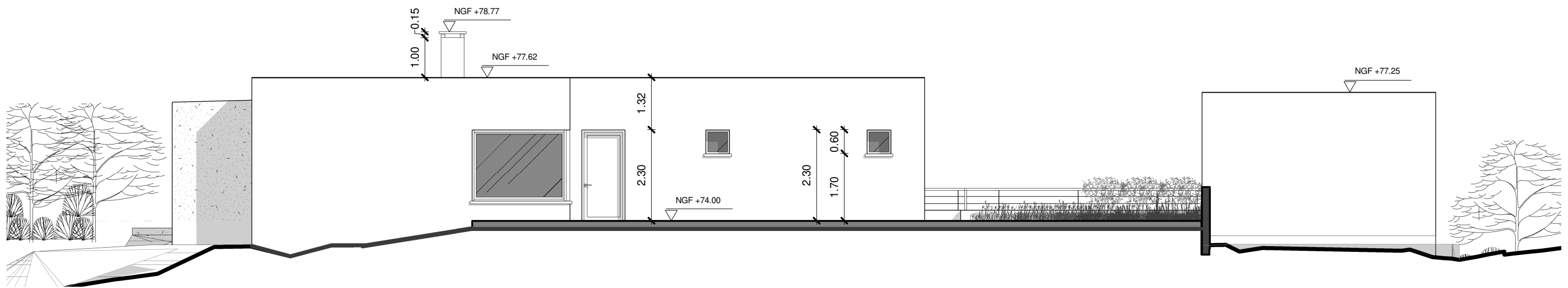
**LOT2-01 PLAN DE TOITURE 1 : 200 27-11-2020** Raphaël Henry-Biabaud et Sylvie Valls Santacatalina Atelier La Traverse - 88, BD Barthélémy 83200 TOULON

Le présent document est seulement destiné à recevoir les avis des autorités administratives compétentes. En aucun cas ce document ne peut être assimilé à un document technique de consultation et/ou d'exécution. Son utilisation, à cette fin, place la personne qui se chargerait des travaux sous le coup des articles 1792 à 1792-6 et 2270 du code civil et dégage totalement la responsabilité éventuelle de l'auteur du présent document.

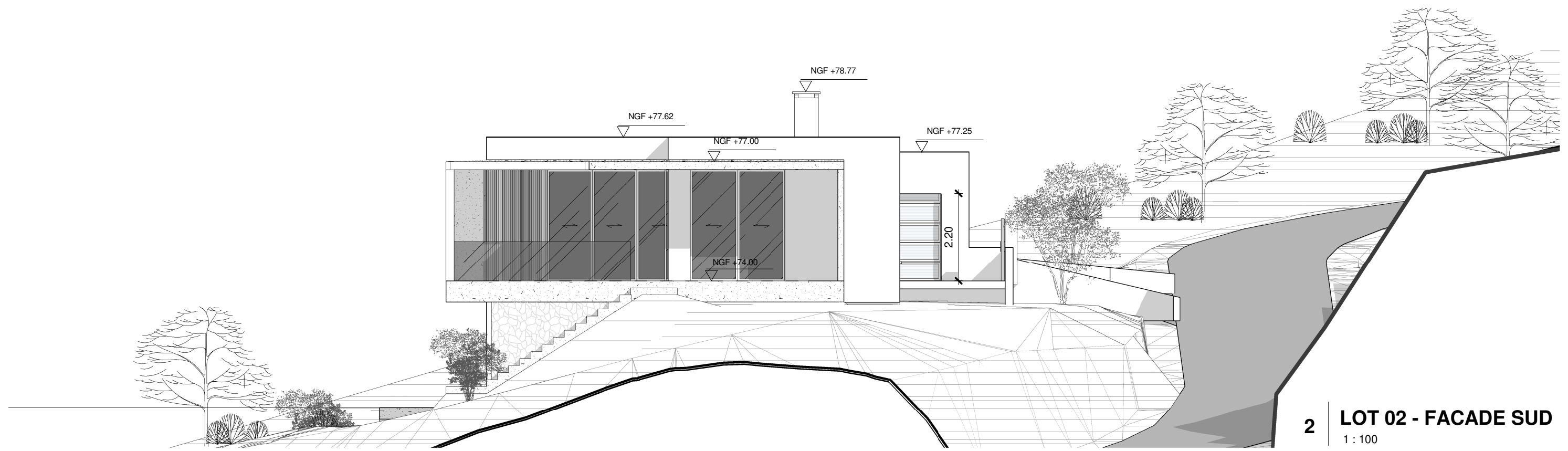




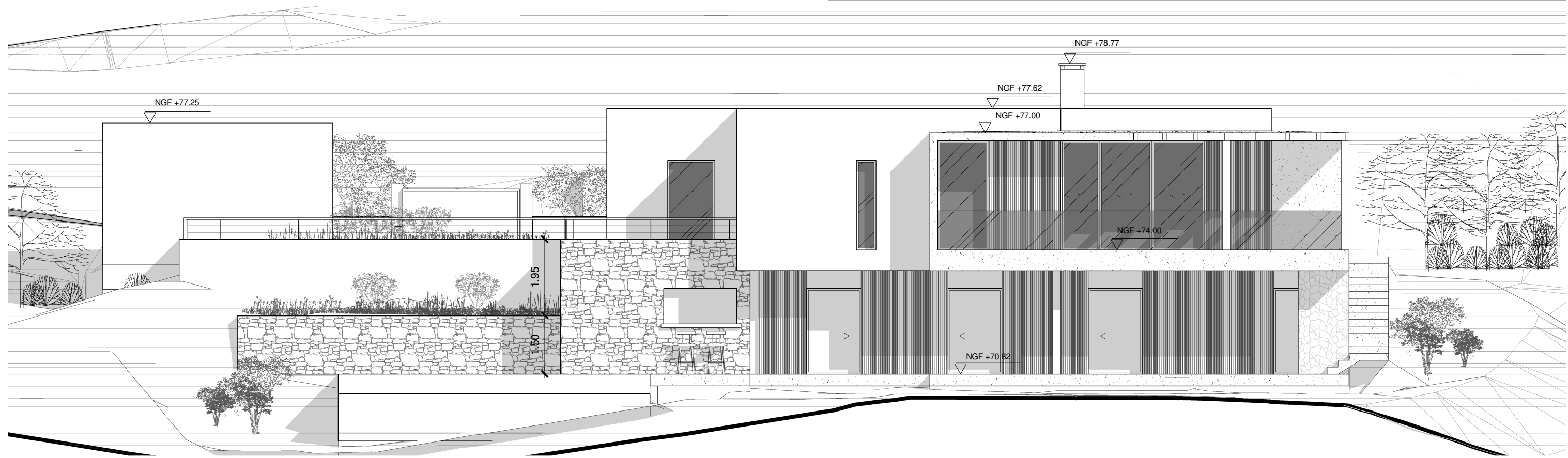
**2** LOT 02 - FACADE NORD  
1 : 100



**1** LOT 02 - FACADE EST  
1 : 100

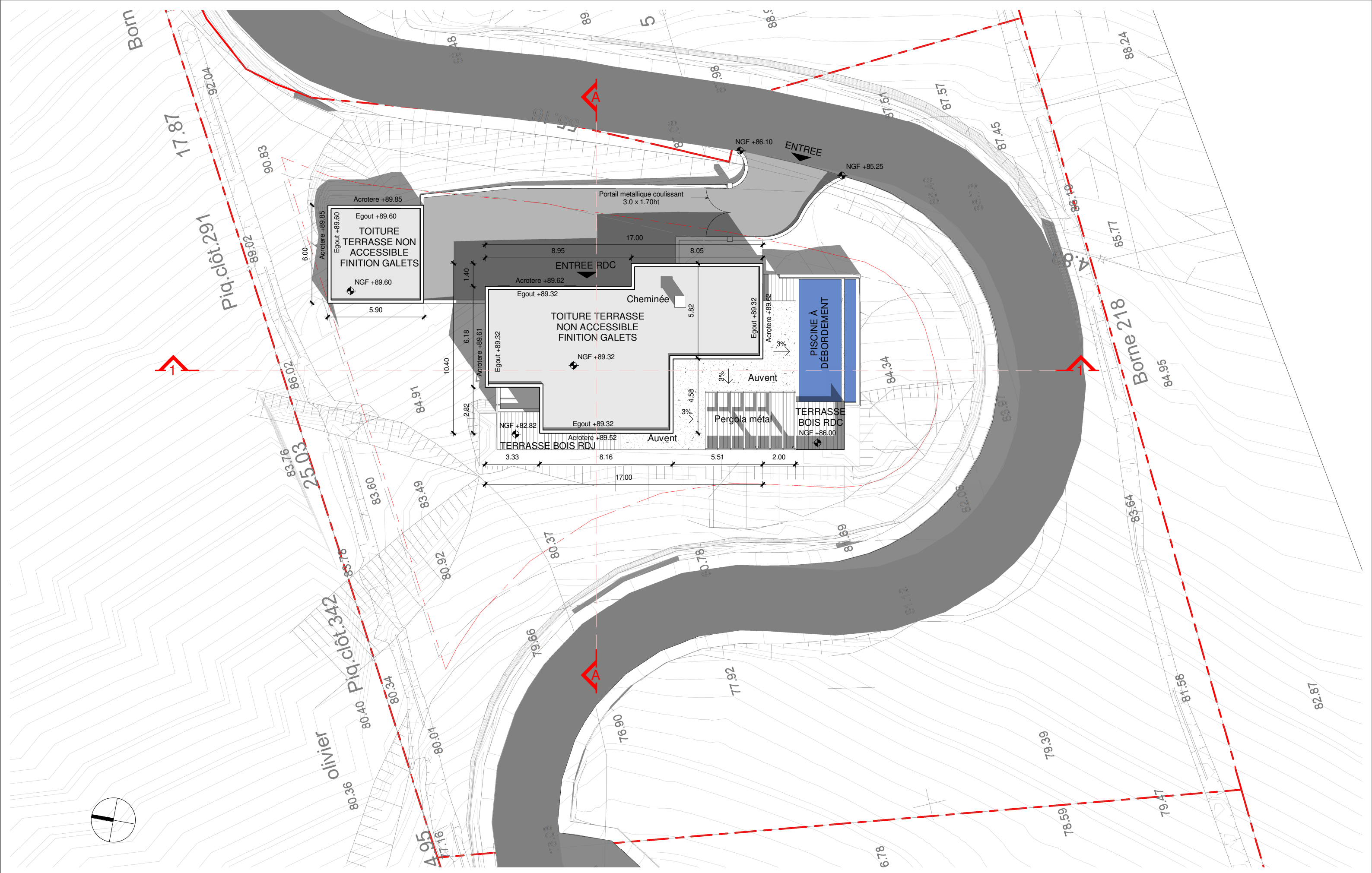


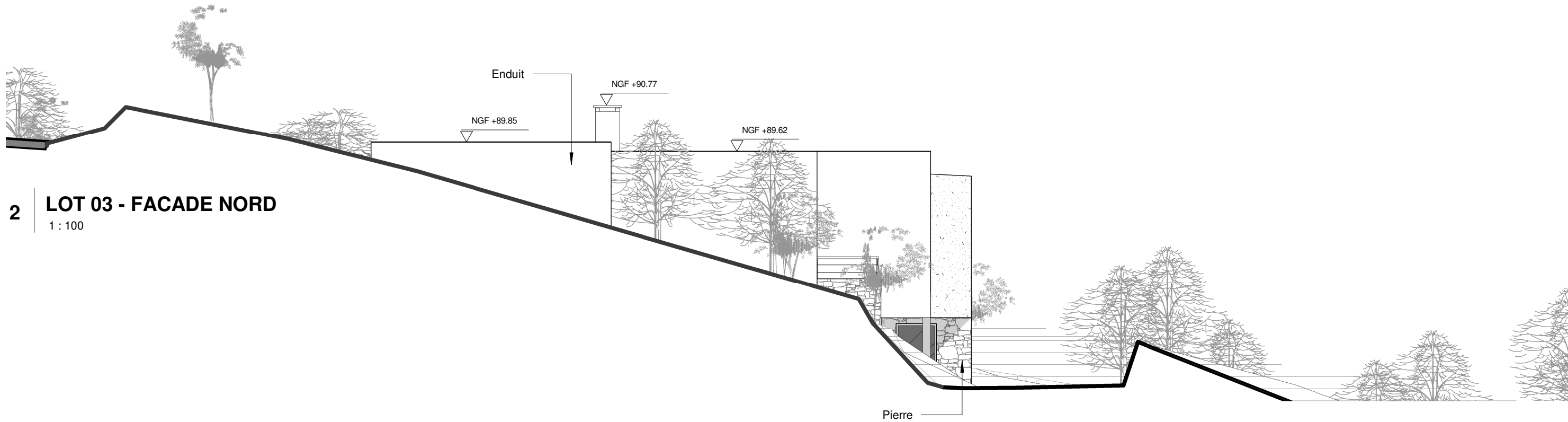
**2** | **LOT 02 - FACADE SUD**  
1 : 100



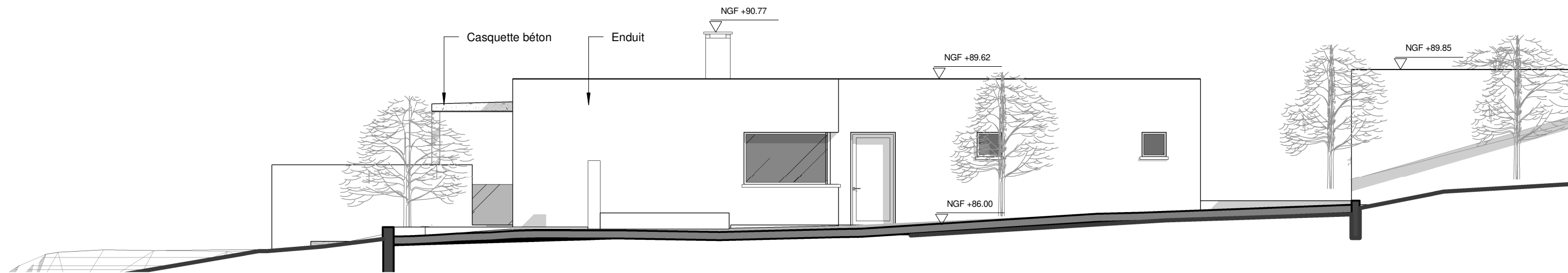
**1** | **LOT 02 - FACADE QUEST**  
1 : 100





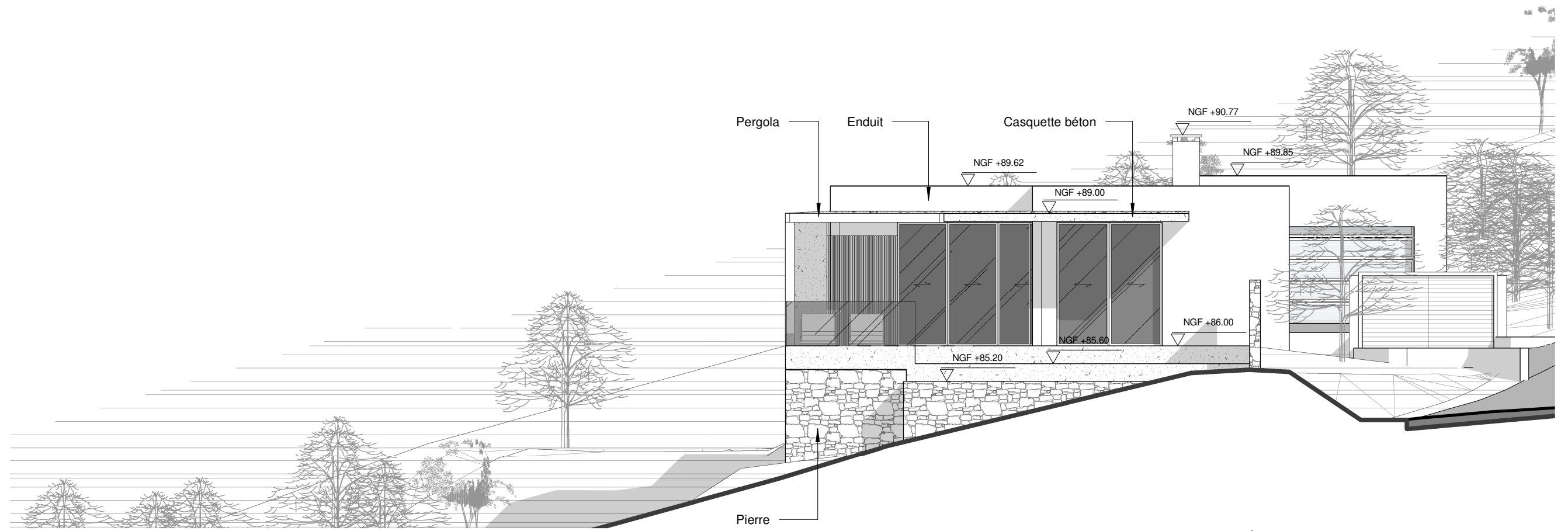


**2** | **LOT 03 - FACADE NORD**  
1 : 100

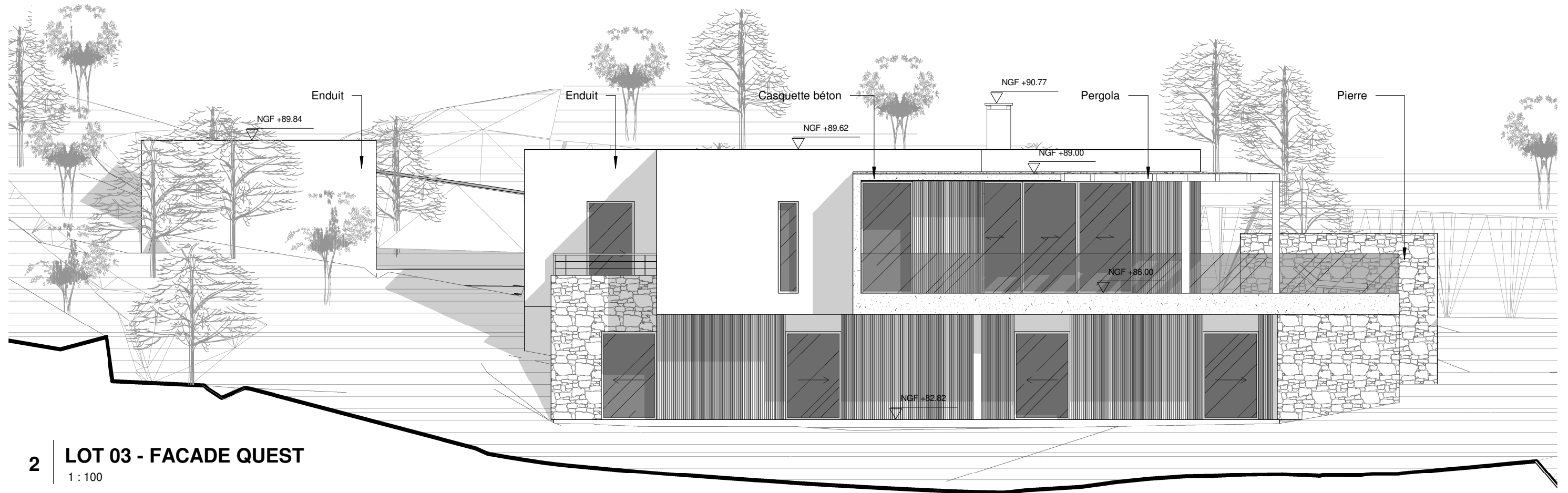


**1** | **LOT 03 - FACADE EST**  
1 : 100

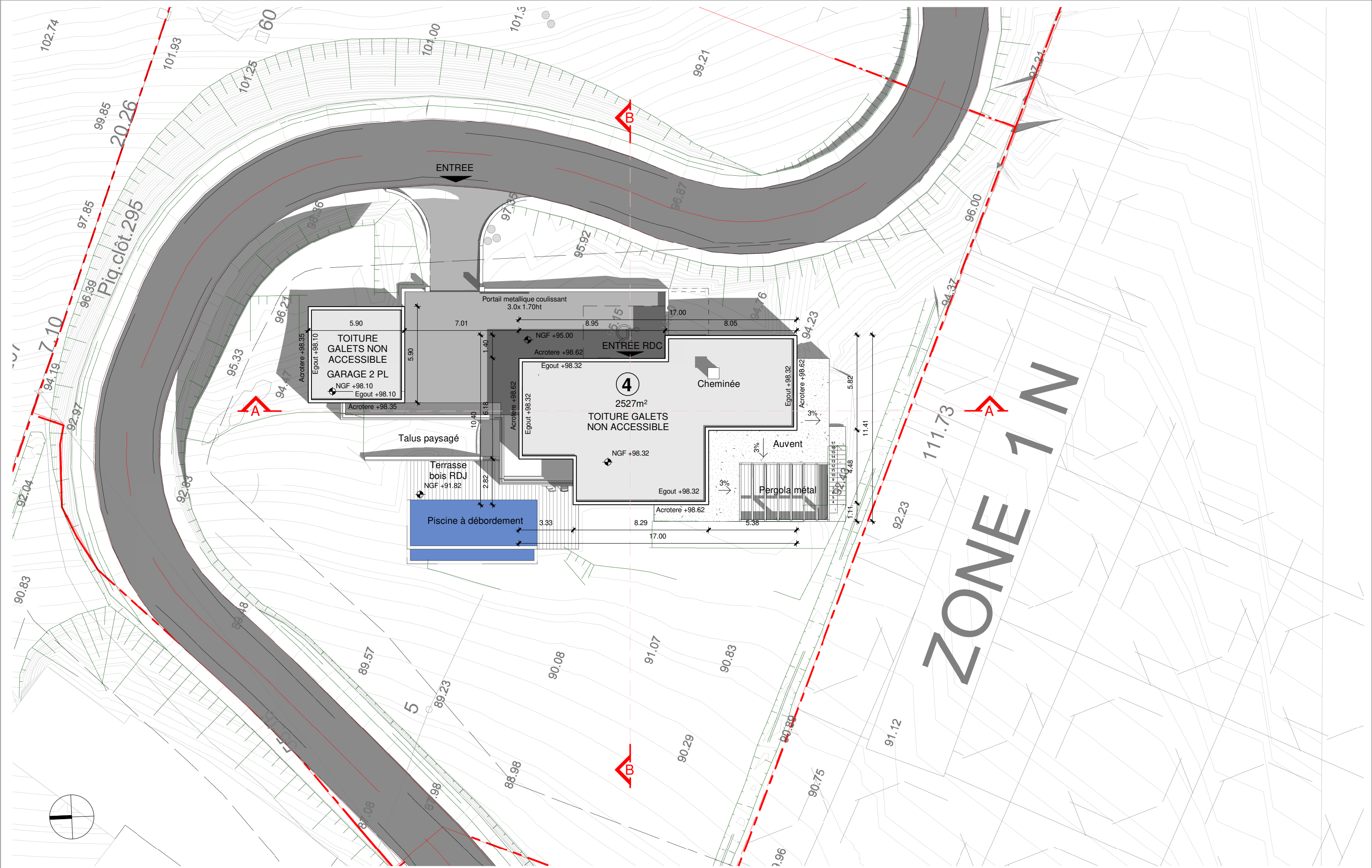


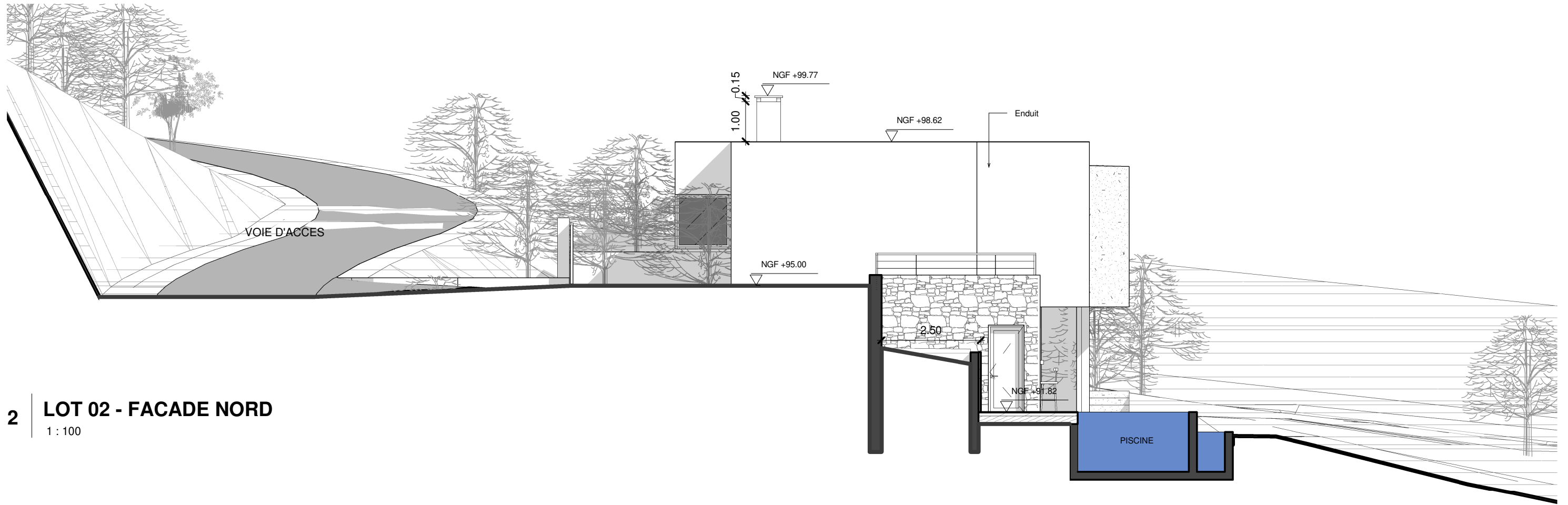


**1** LOT 03 - FACADE SUD  
1 : 100

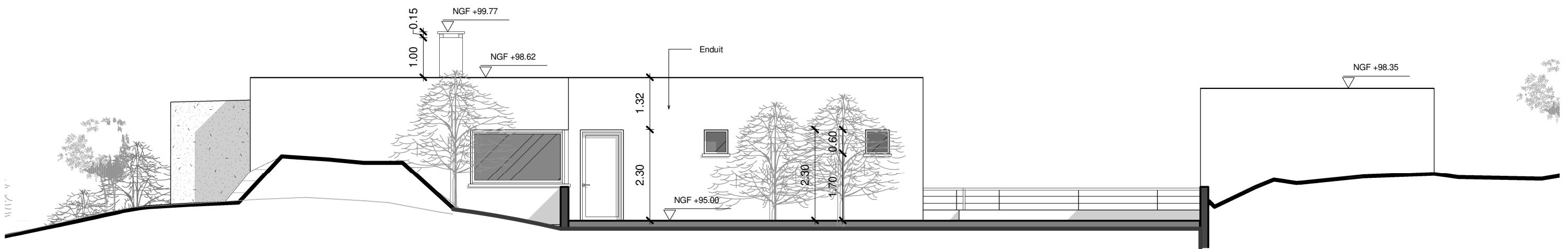


**2** LOT 03 - FACADE QUEST  
1 : 100

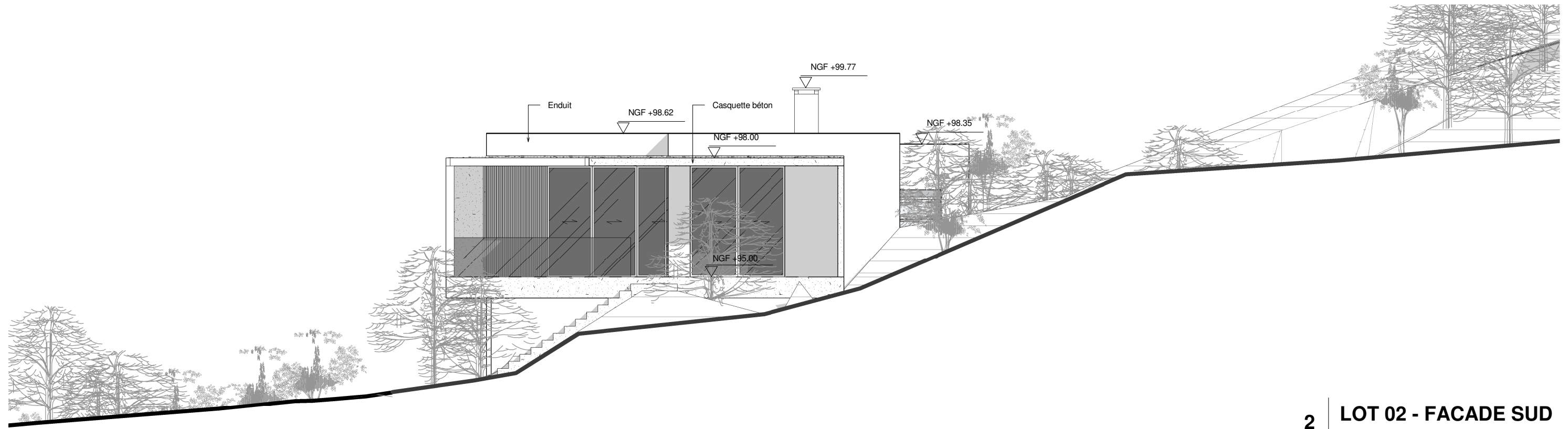




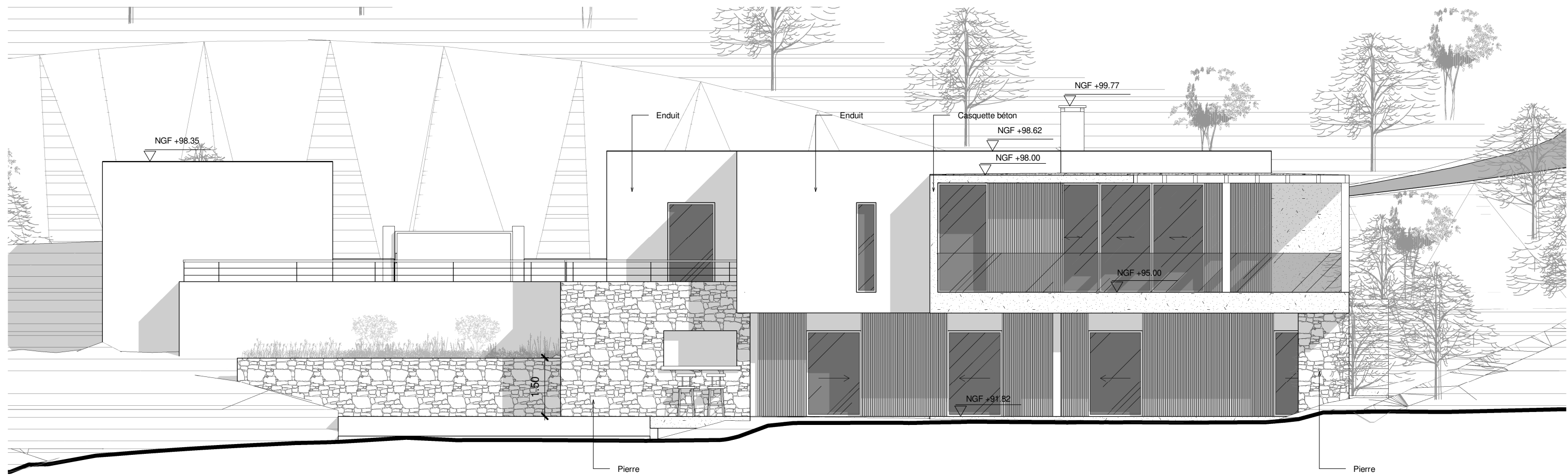
**2** LOT 02 - FACADE NORD  
1 : 100



**1** LOT 02 - FACADE EST  
1 : 100



**2** | **LOT 02 - FACADE SUD**  
1 : 100



**1** | **LOT 02 - FACADE OUEST**  
1 : 100