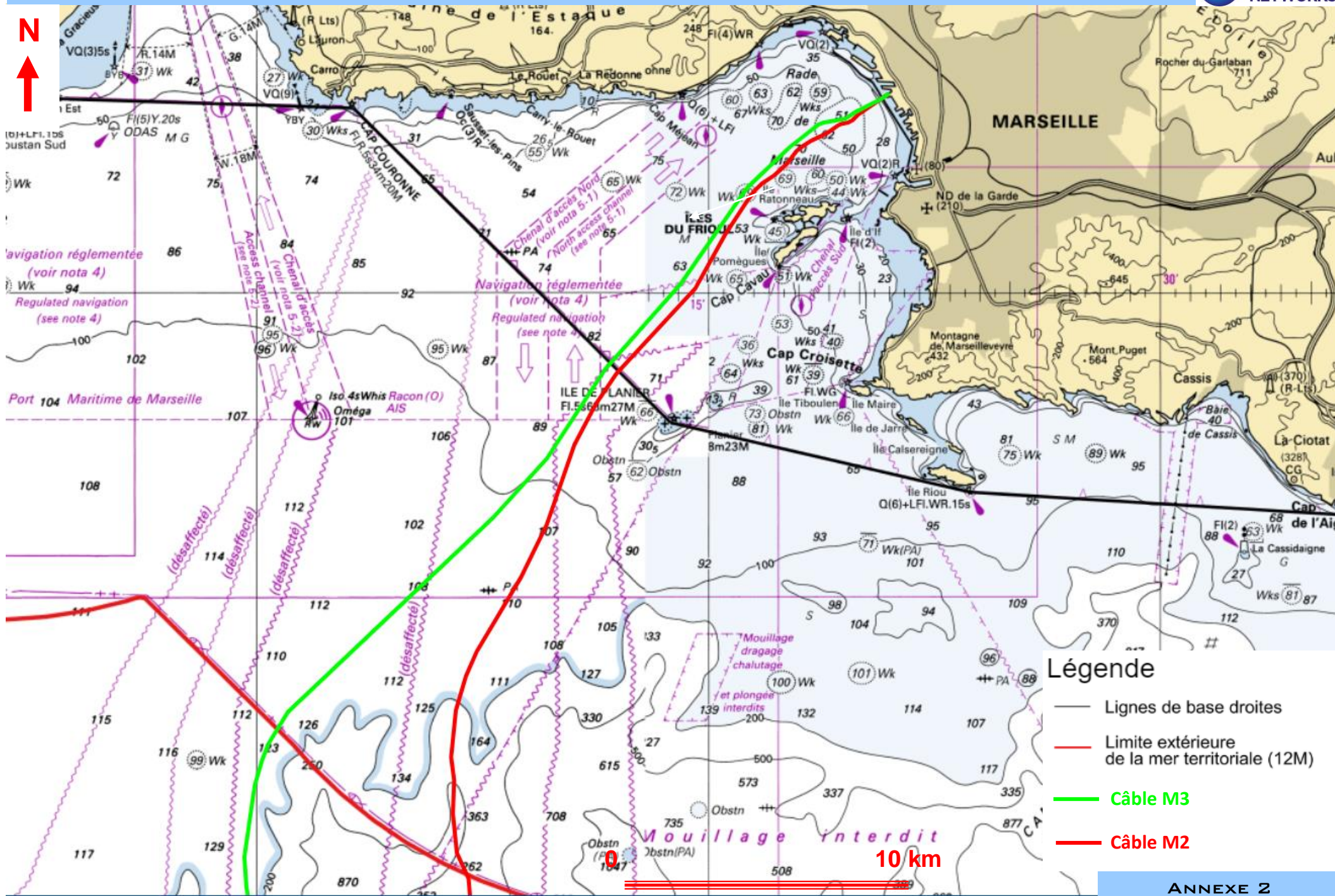


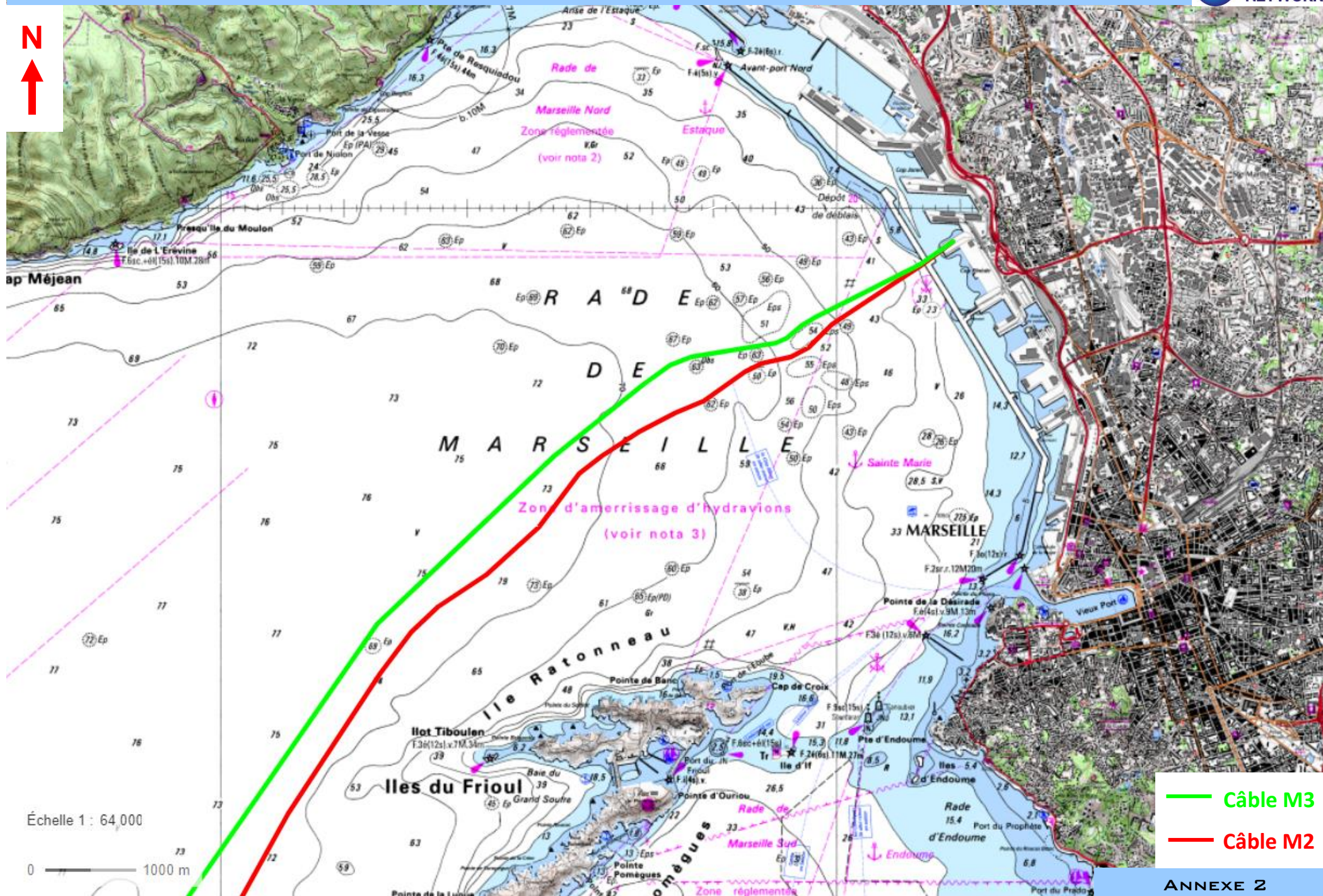
Légende



- Lignes de base droites
- Limite extérieure de la mer territoriale (12M)
- Limite extérieure de la zone contiguë (24M)
- Limite extérieure de la zone économique exclusive (200M)
- Câble M3
- Câble M2
- Câble M1_3
- Câble M1_2
- Câble M1_1

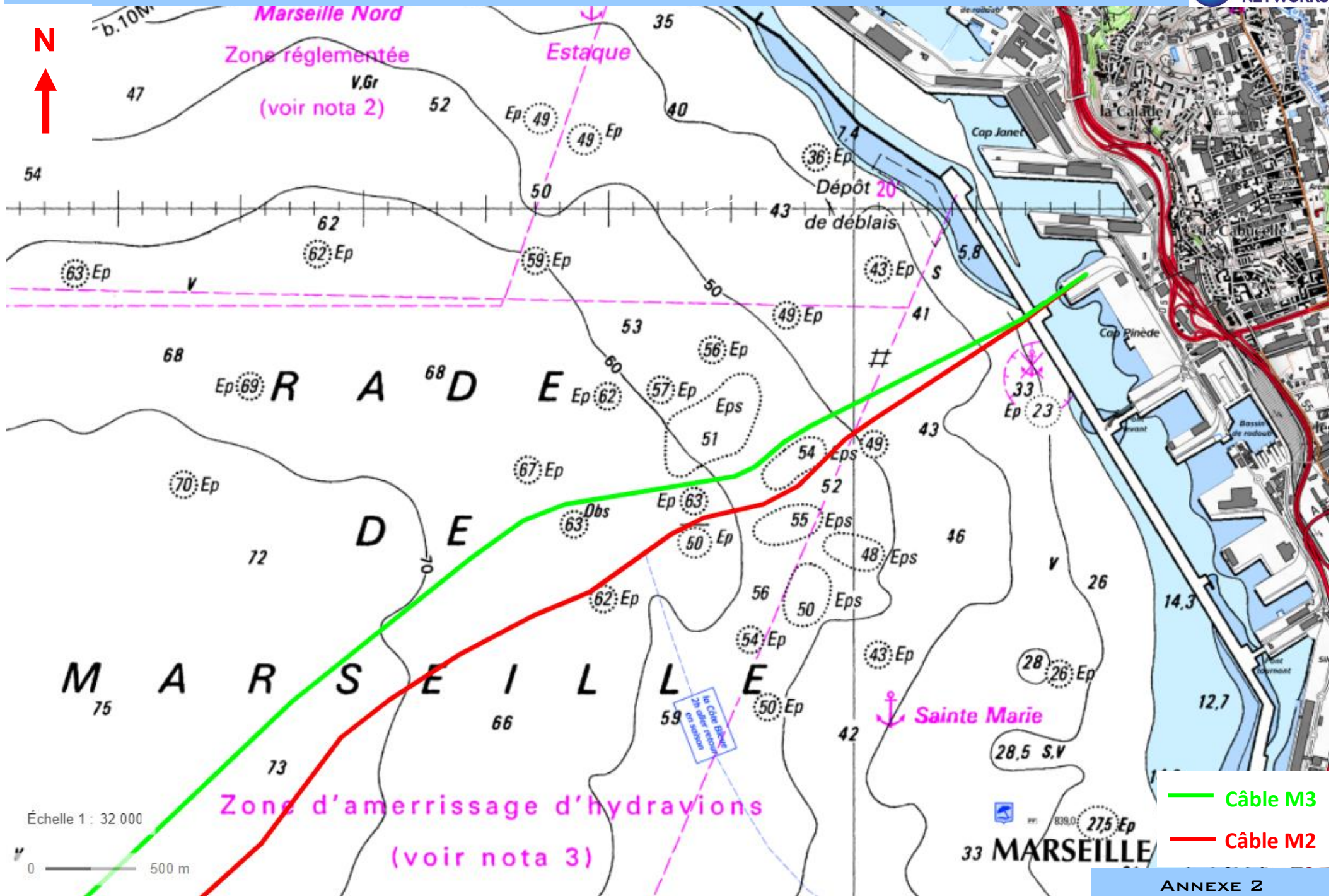


Légende

- Lignes de base droites
- Limite extérieure de la mer territoriale (12M)
- Câble M3
- Câble M2



-  Câble M3
-  Câble M2





Digue du Large

Chambres d'atterrage des câbles /
Entrées des forages dirigés

Site d'atterrage – vue vers l'est depuis la
Digue du Large

Port de Marseille – vue vers le sud
depuis la Digue du Large

Sortie de forage
dirigé M3

Sortie de forage
dirigé M2

Échelle 1 : 4 000

0 100 m

0 100 m

- Câble M3
- Câble M2
- - - Forage dirigé



Chambres d'atterrage des câbles /
Entrées des forages dirigés

Digue du Large

Sortie de forage
dirigé M3




Sortie de forage
dirigé M2

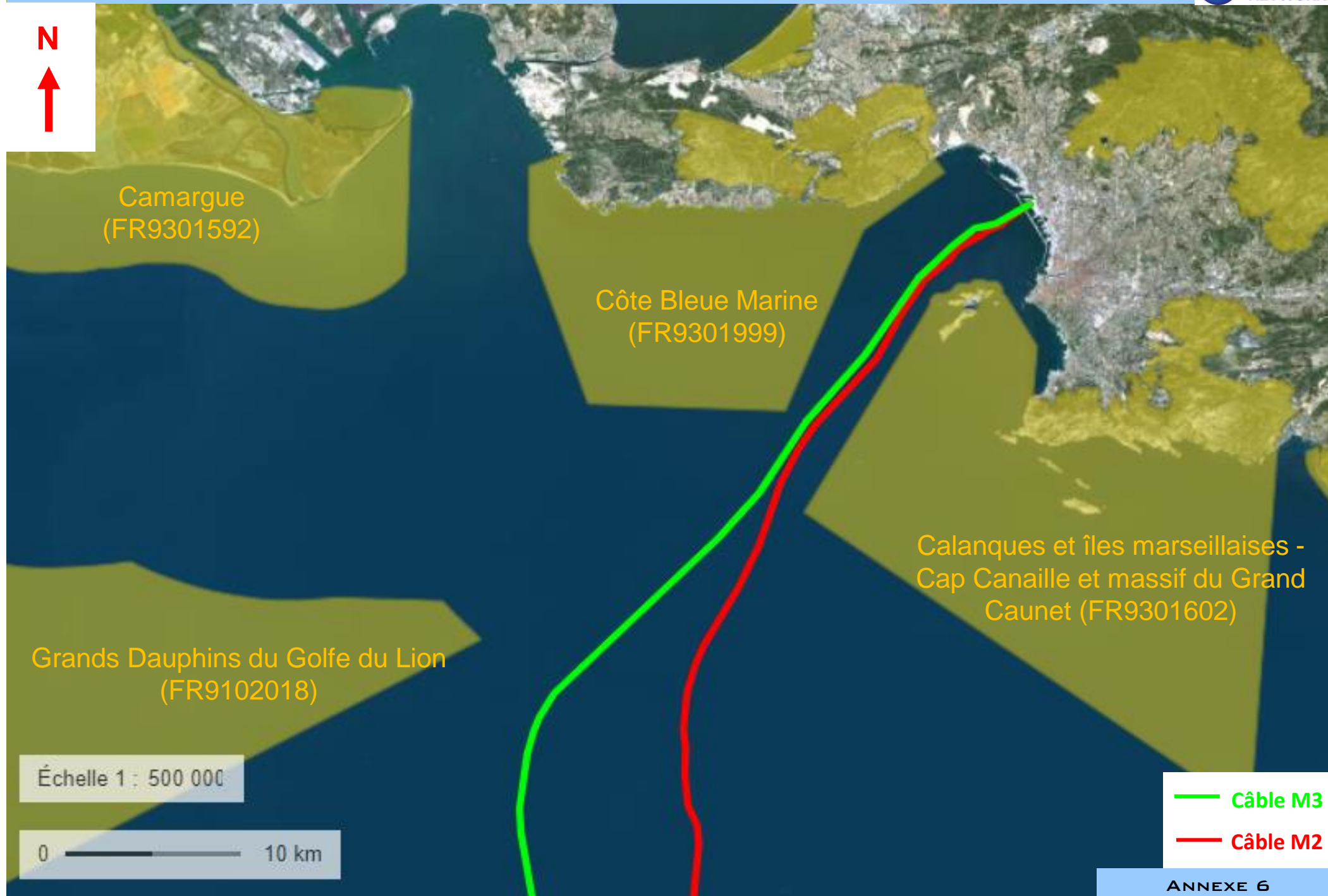
OK

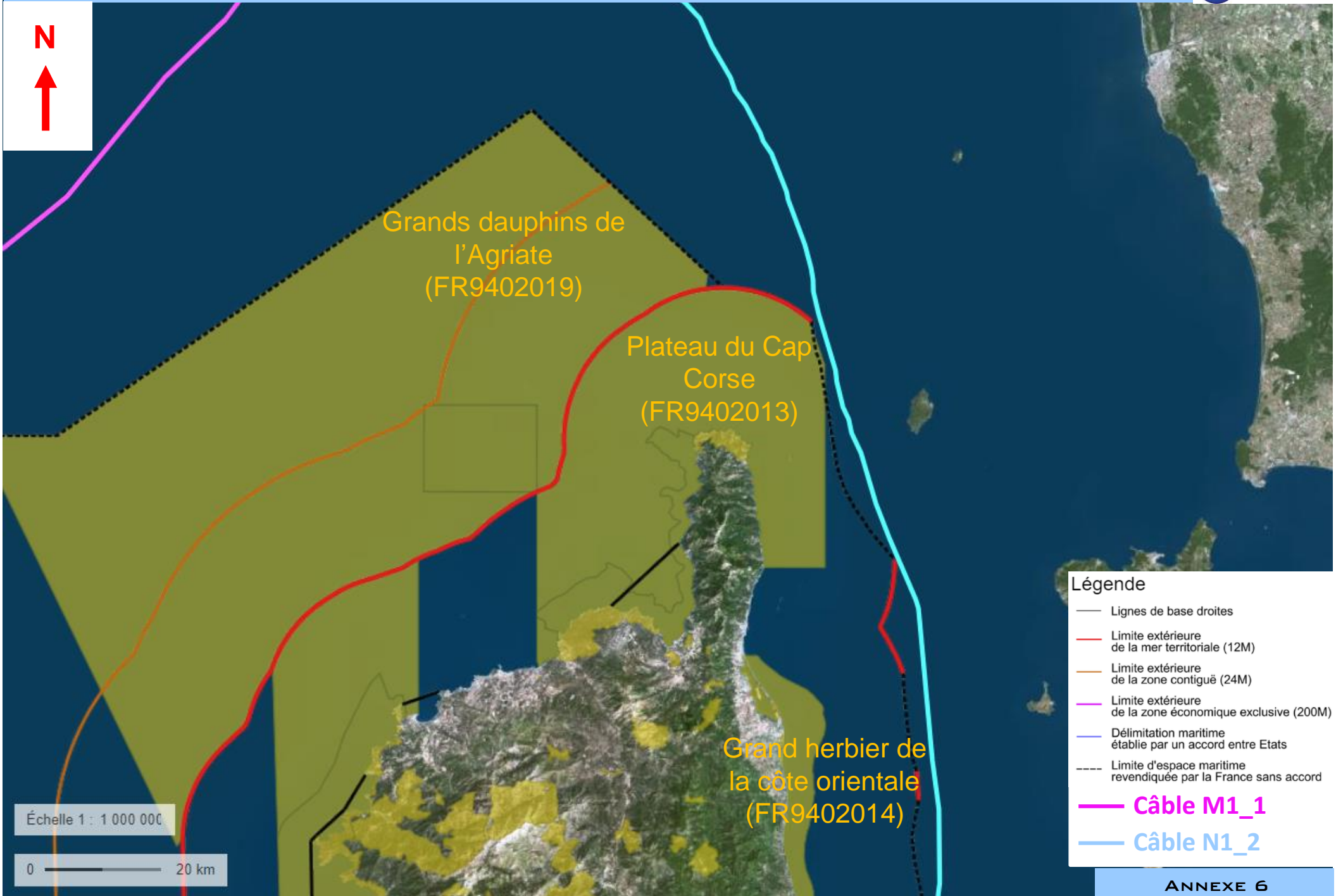
0001

Échelle 1 : 4 000



0 ————— 100 m

-  Câble M3
-  Câble M2
-  Forage dirigé







-  Câble M3
-  Câble M2



Falaises de Niolon
(FR9312007)

Échelle 1 : 150 000

0 ——— 2 km

Iles marseillaises – Cassidaigne
(FR9312007)

— Câble M3

— Câble M2

N



Oiseaux marins sud
Golfe du Lion
(FR9112038)

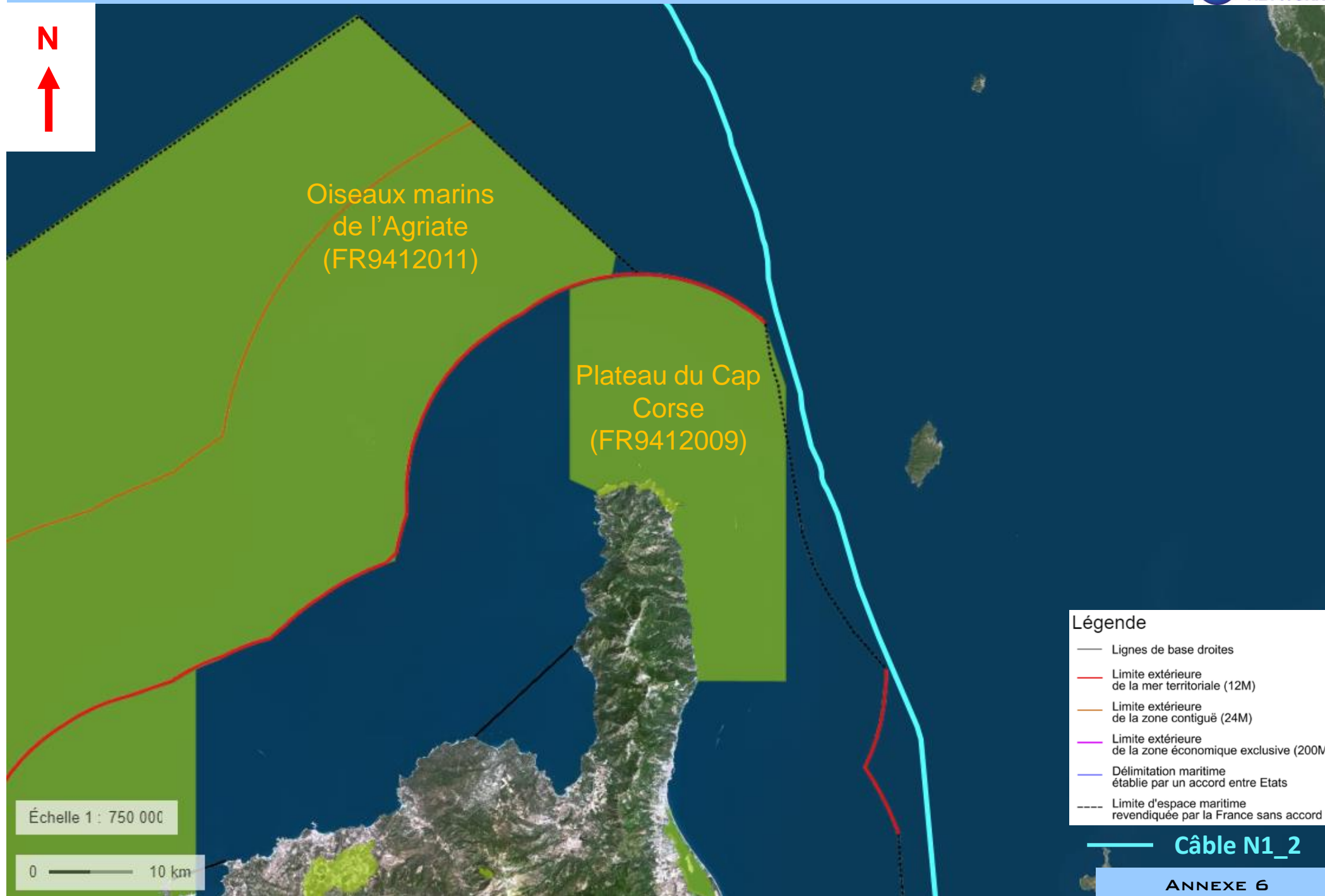
Échelle 1 : 1 000 000

0 ——— 20 km

Légende

- Lignes de base droites
- Limite extérieure de la mer territoriale (12M)
- Limite extérieure de la zone contiguë (24M)
- Limite extérieure de la zone économique exclusive (200M)
- Délimitation maritime établie par un accord entre Etats
- Limite d'espace maritime revendiquée par la France sans accord

— Câble M1_3



Légende

- Lignes de base droites
- Limite extérieure de la mer territoriale (12M)
- Limite extérieure de la zone contiguë (24M)
- Limite extérieure de la zone économique exclusive (200M)
- Délimitation maritime établie par un accord entre Etats
- Limite d'espace maritime revendiquée par la France sans accord

