

# SECURISATION EN EAU DU SECTEUR DE CADARACHE

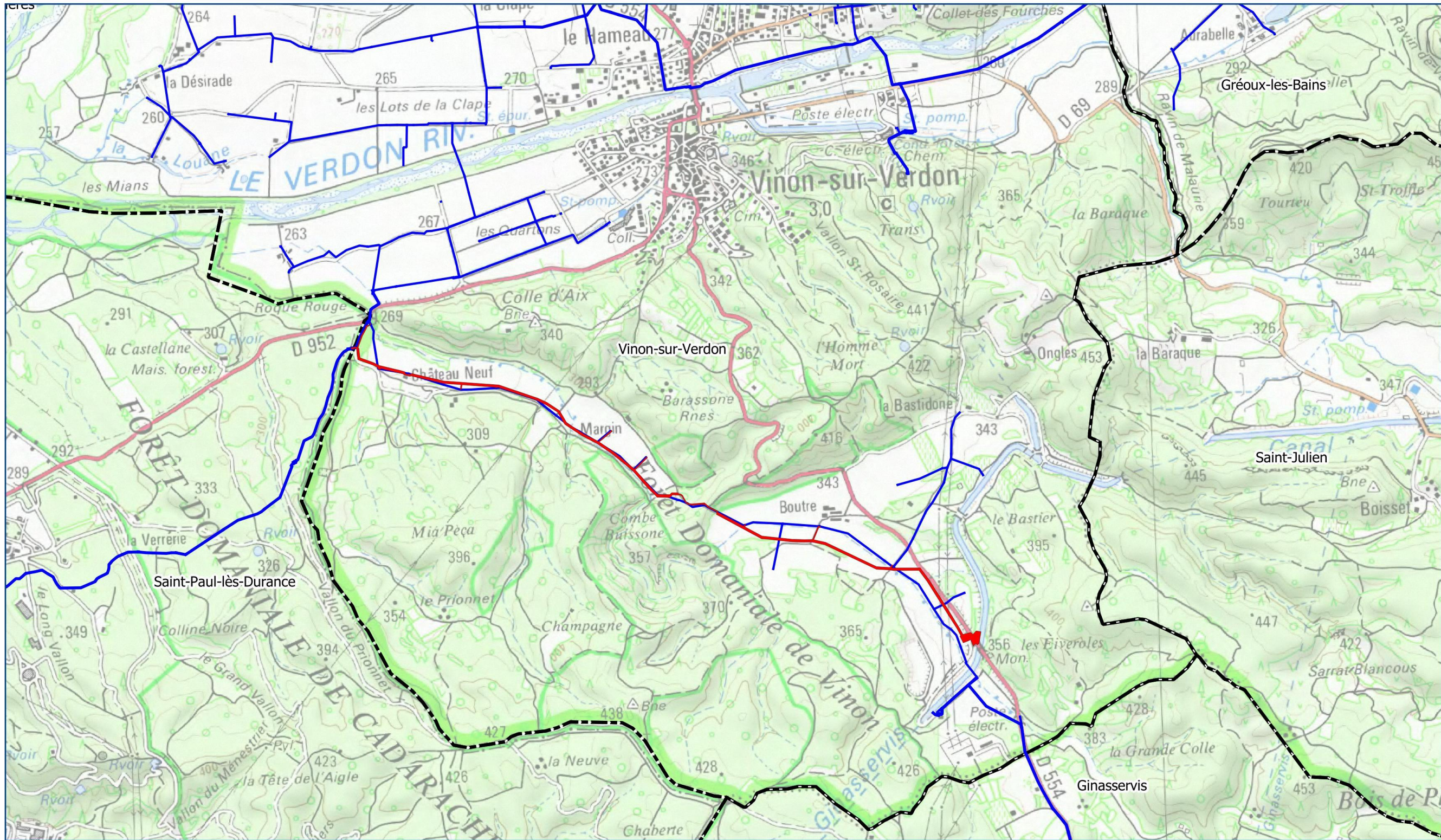
DOSSIER D'EXAMEN AU CAS PAR CAS PREALABLE A LA  
REALISATION EVENTUELLE D'UNE EVALUATION  
ENVIRONNEMENTALE



## ANNEXE 2 PLAN DE SITUATION



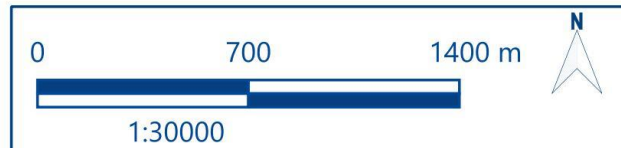




### Sécurisation en eau du secteur de Cadarache

### Carte de situation du projet

- Réseau existant
- Emprise du projet
- Limites communales



Société du Canal de Provence  
 et d'aménagement de la région provençale  
 Le Tholonet - CS 70064 - 13182 Aix-en-Provence CEDEX 5  
 Tél : 04 42 66 70 00 - [www.canal-de-provence.com](http://www.canal-de-provence.com)

