

SECURISATION EN EAU DU SECTEUR DE CADARACHE

DOSSIER D'EXAMEN AU CAS PAR CAS PREALABLE A LA
REALISATION EVENTUELLE D'UNE EVALUATION
ENVIRONNEMENTALE



ANNEXE 4

LOCALISATION DE L'EMPRISE DU PROJET






Sécurisation en eau du secteur de Cadarache

Localisation de l'emprise du projet

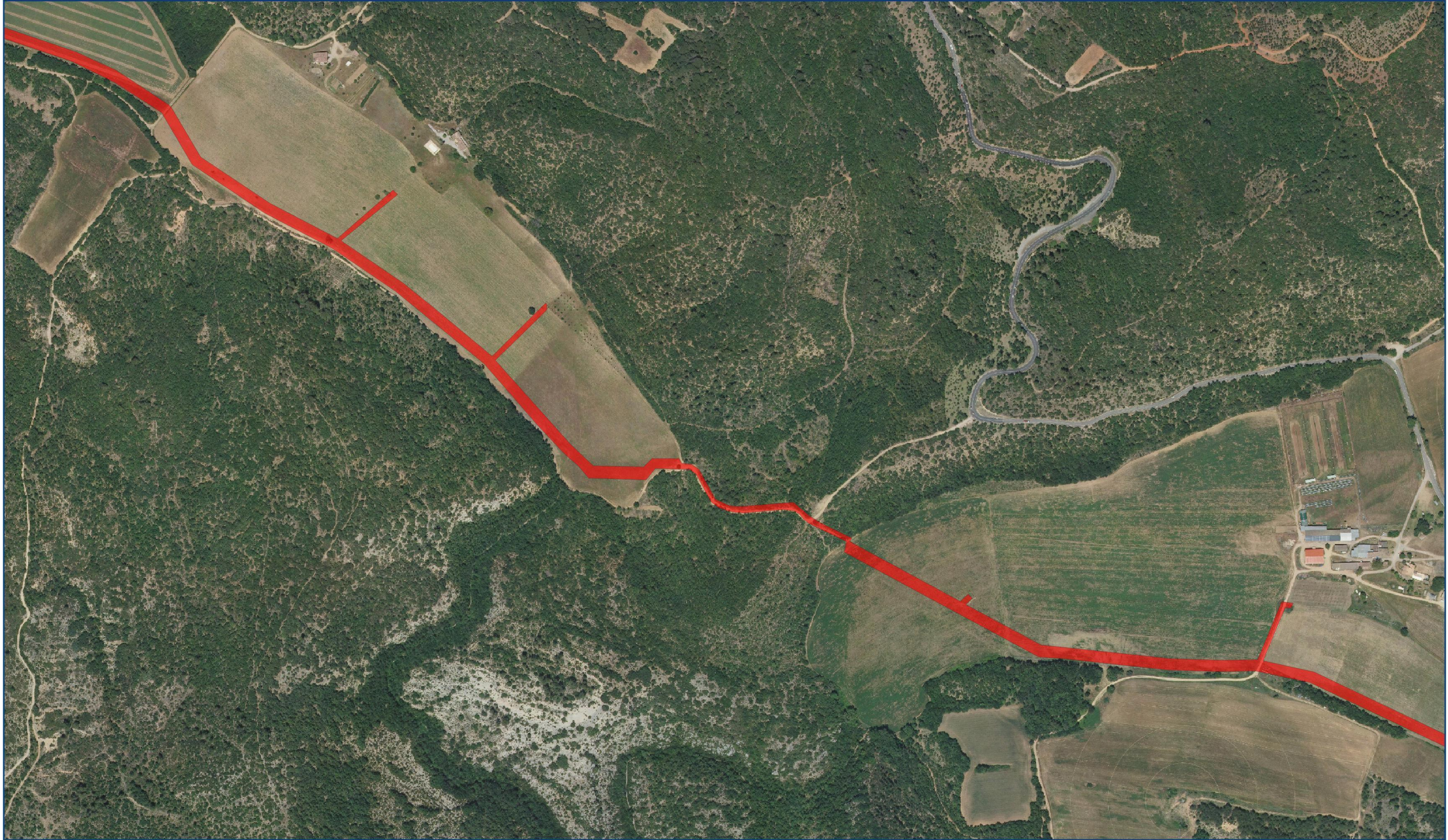
 Emprise du projet

0 100 200 m

1:7000



Société du Canal de Provence
et d'aménagement de la région provençale
Le Tholonet - CS 70064 - 13182 Aix-en-Provence CEDEX 5
Tél : 04 42 66 70 00 - www.canal-de-provence.com

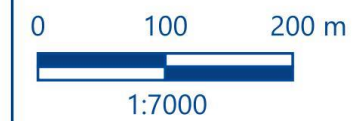




Sécurisation en eau du secteur de Cadarache

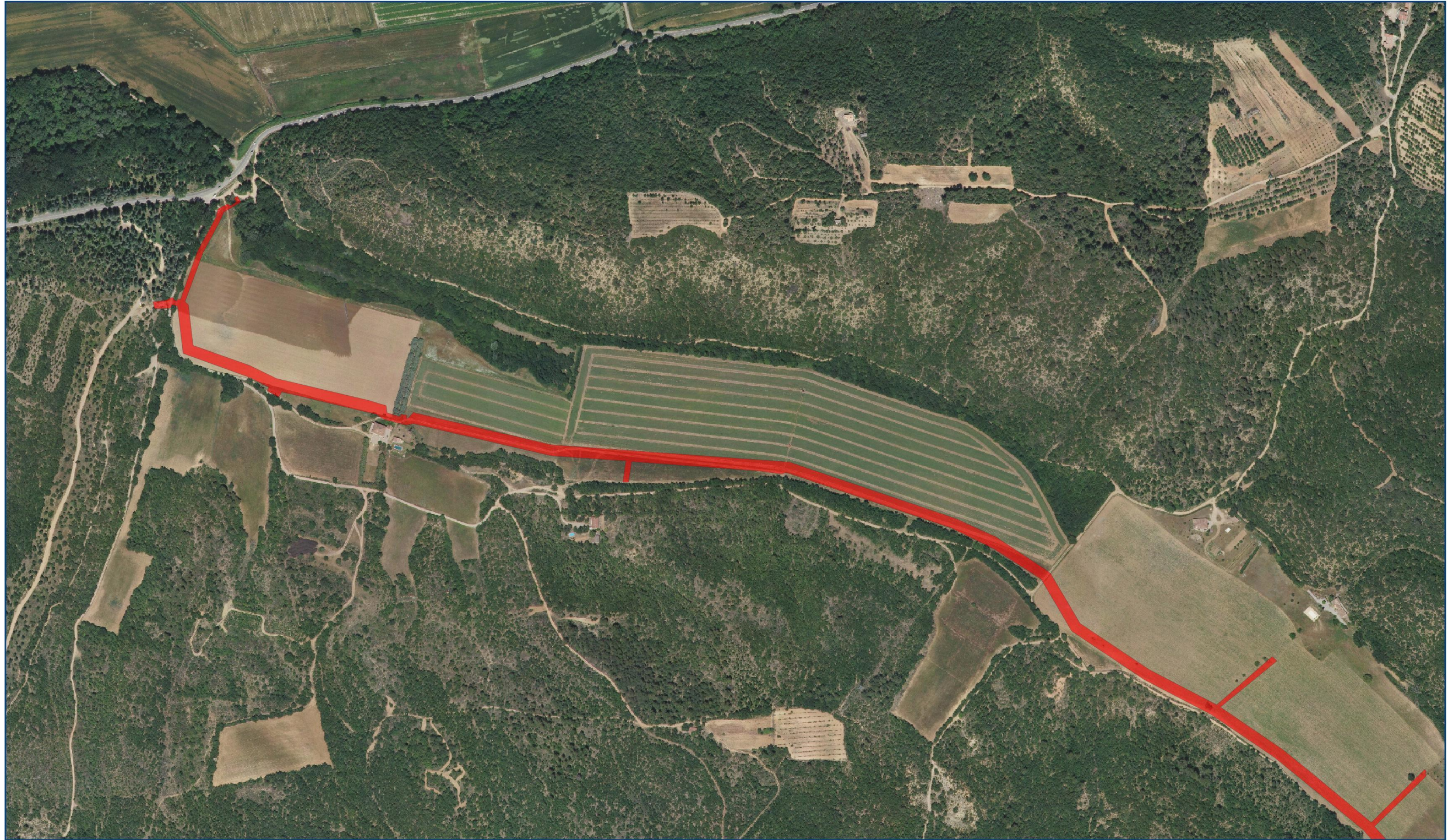
Localisation de l'emprise du projet

 Emprise du projet



Société du Canal de Provence
et d'aménagement de la région provençale
Le Tholonet - CS 70064 - 13182 Aix-en-Provence CEDEX 5
Tél : 04 42 66 70 00 - www.canal-de-provence.com






Sécurisation en eau du secteur de Cadarache

Localisation de l'emprise du projet

 Emprise du projet

0 100 200 m

1:7000



Société du Canal de Provence
et d'aménagement de la région provençale
Le Tholonet - CS 70064 - 13182 Aix-en-Provence CEDEX 5
Tél : 04 42 66 70 00 - www.canal-de-provence.com

