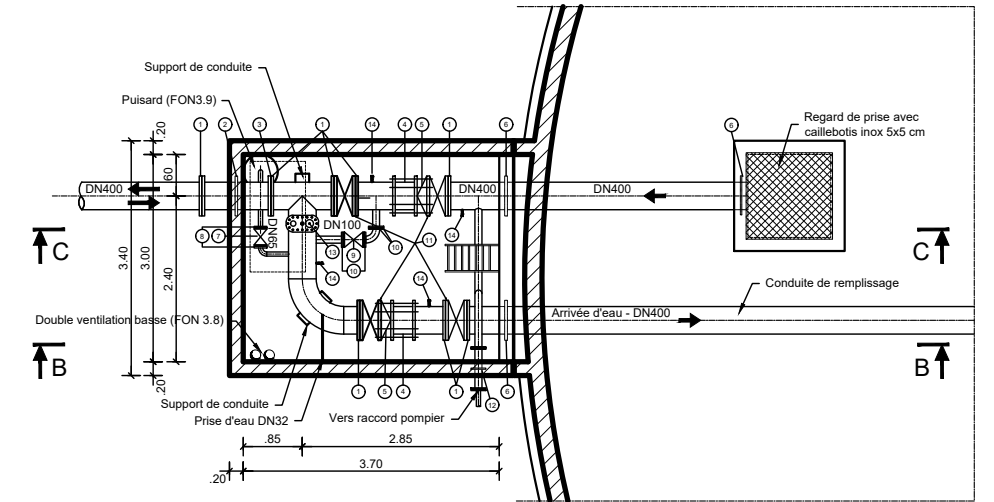
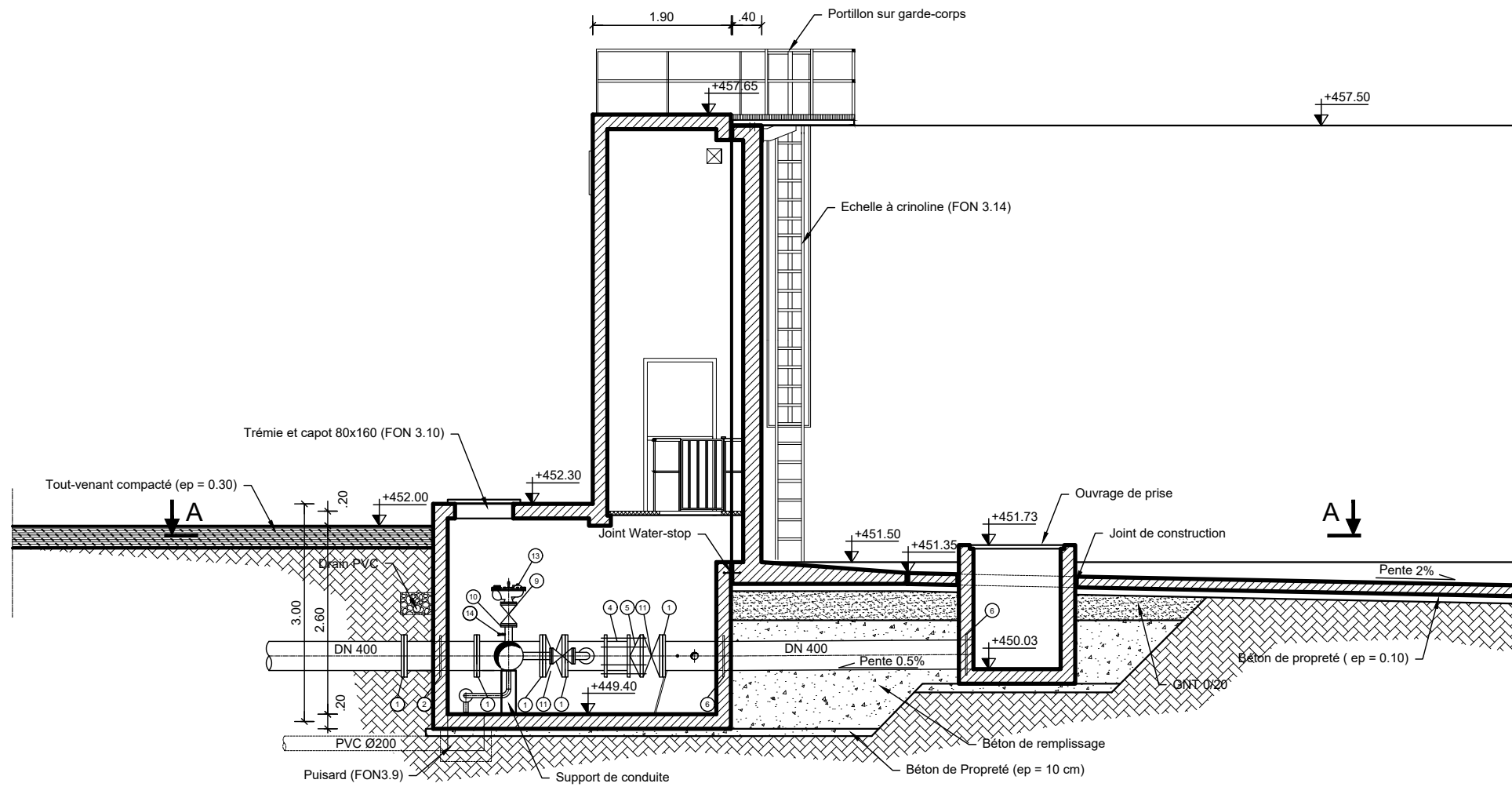
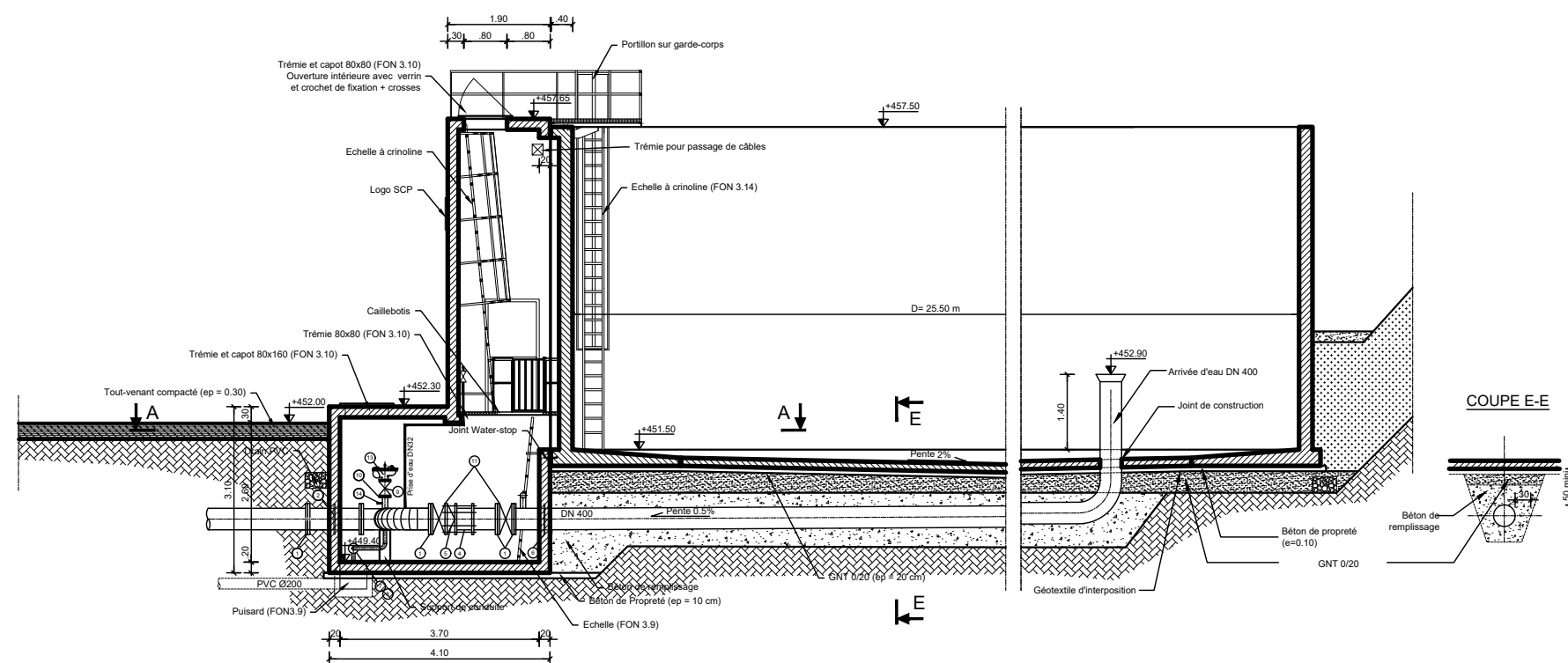


ANNEXE 5

Plans ouvrages



NOMENCLATURE D'ÉQUIPEMENTS						
Rep.	Désignation	Nbre	DN	PN	ISO PN	Marque / Type <small>(à compléter par l'entrepreneur chargé des plans conformes)</small>
1	bride plate	8	400	10	10	
2	manchette d'ancrage	1	400	10	10	Fonte
3	Joint diélectrique	1	400	10	10	
4	adaptateur de bride autobuté	2	400	10	10	
5	clapet anti-retour	2	400	10	10	double battant
6	collerette d'étanchéité	3	400	10	10	
7	vanne opercule	1	65	10	10	
8	bride plate	2	85	10	10	Fonte
9	vanne opercule	2	100	10	10	
10	bride plate	6	100	10	10	
11	vanne papillon	4	400	10	10	
12	manchette d'ancrage	1	100	10	10	
13	ventouse triple fonction	1	100	10	10	
14	Prise de pression	5	100	10	10	



Fichier : coupe type réservoir Bois de Bûche.dwg ECH : Diverses



Extension du Thor-Jabron

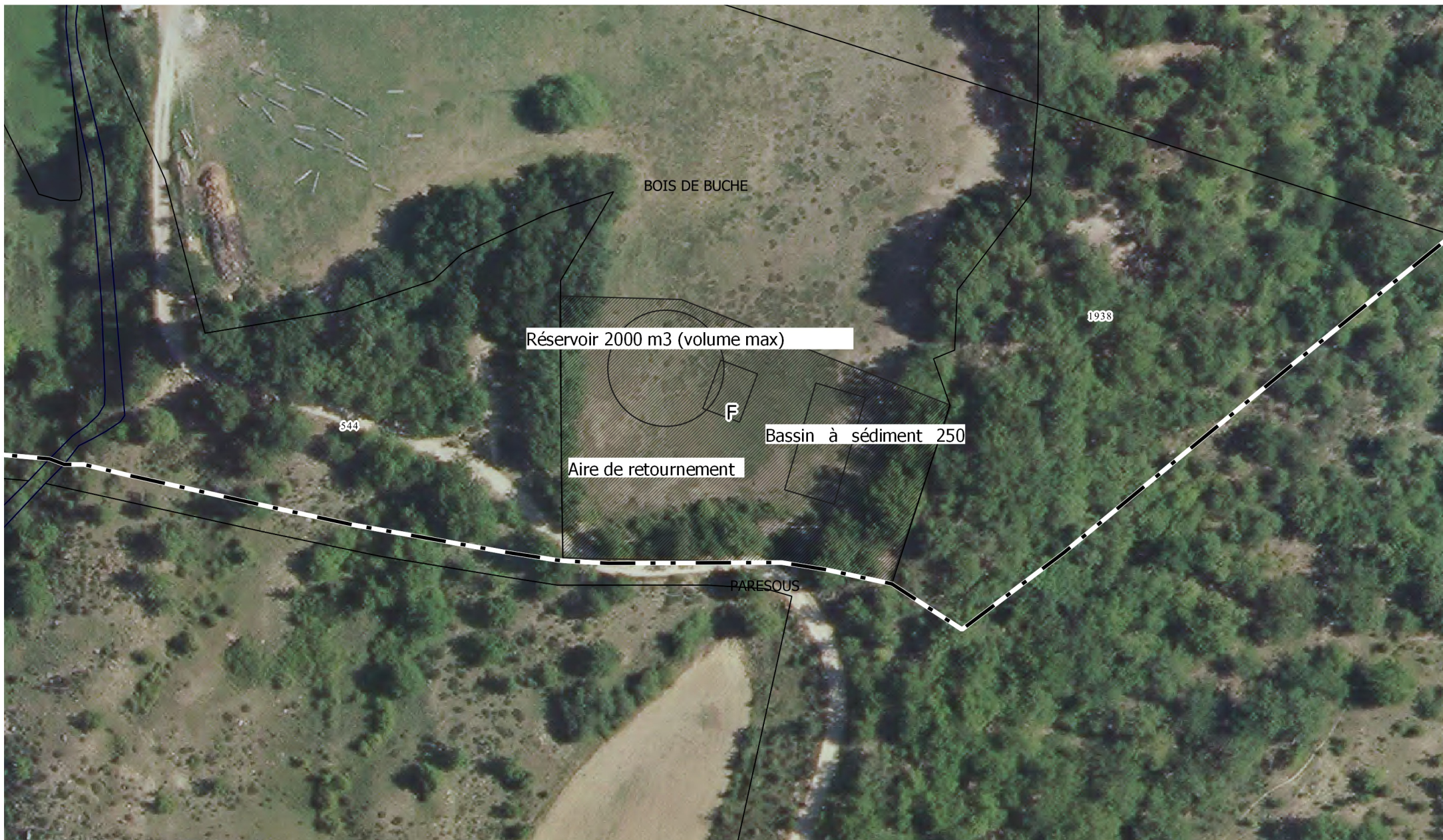
Coupe type du réservoir du Bois de Bûche

N° : **2018_10_02** Code Affaire Num. Ind.

DATE : 21/07/20

DESS : C. Blin

VERIF : S. Sauviat

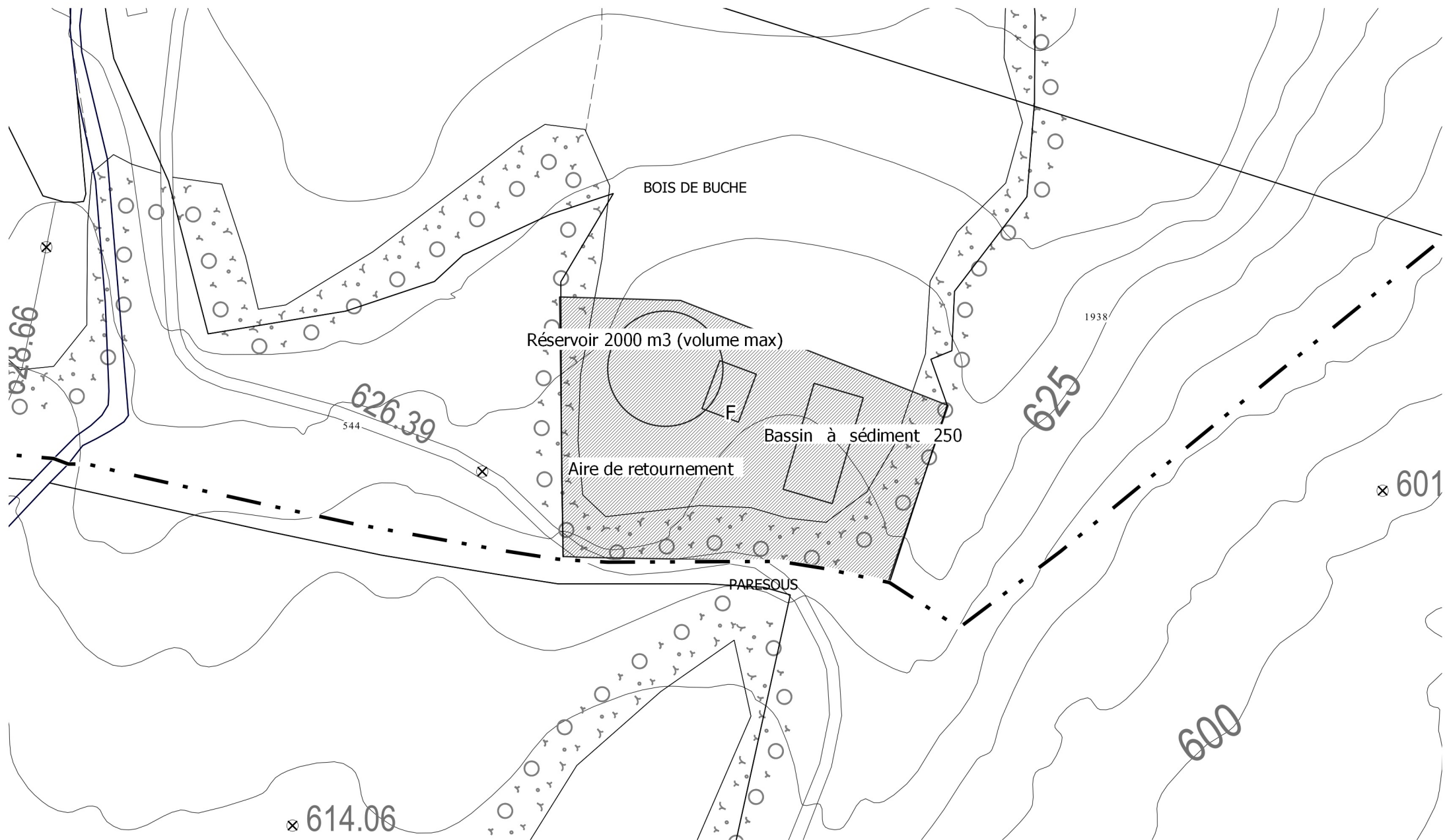


Extension du Thor-Jabron

Implantation nouveau réservoir "Bois de Bûche" (Croquis) - Solution dite de la parcelle F1936

N° : 2018_10_02 0xx -
Code Affaire Numéro Indice





Extension du Thor-Jabron

Implantation nouveau réservoir "Bois de Bûche" (Croquis) - Solution dite de la parcelle F1936

N° : 2018_10_02 0xx -
Code Affaire Numéro Indice

