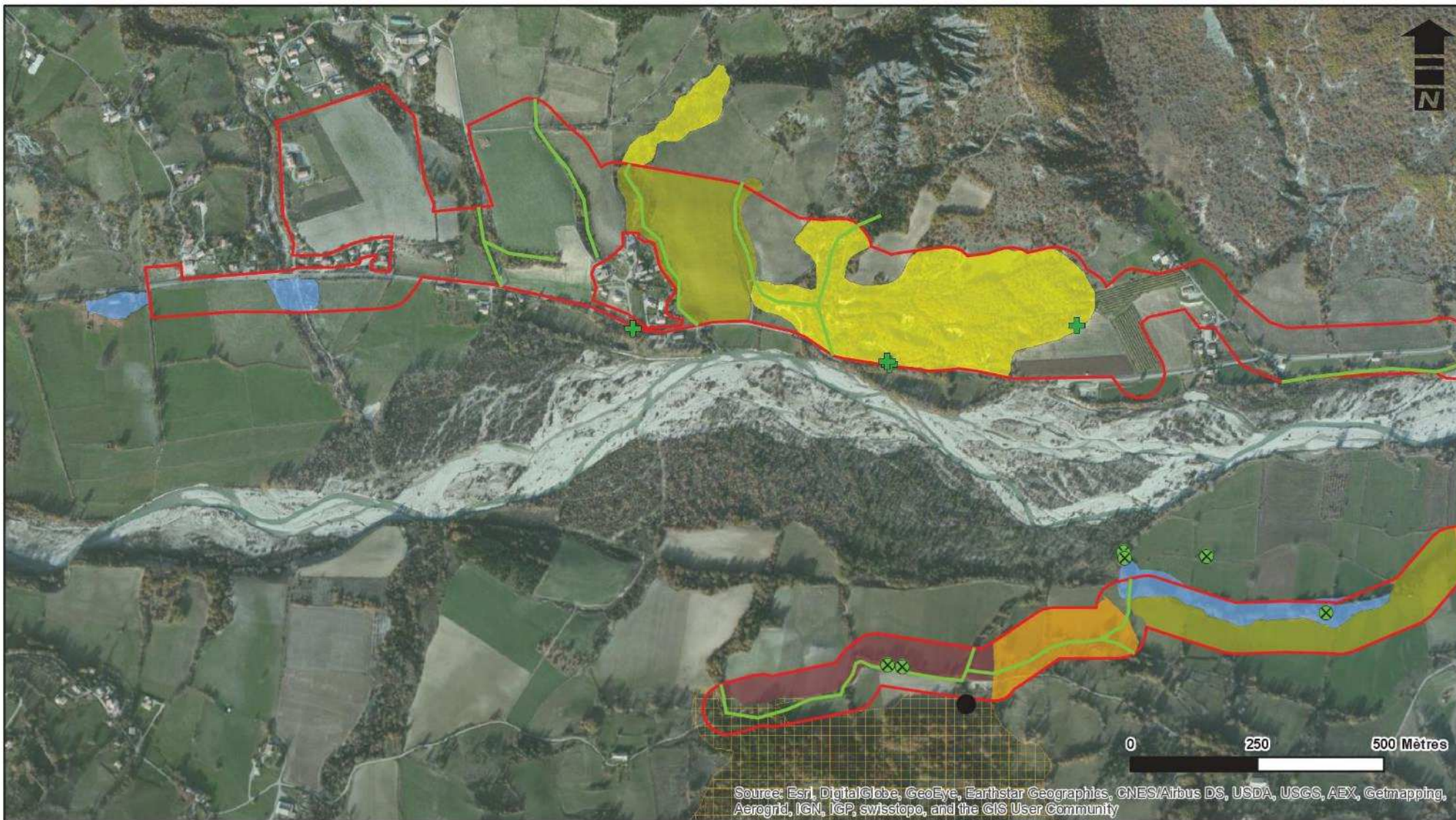


### **8.3 Enjeux liés à la faune :**

L'ensemble des enjeux faunistiques identifiés au sein du fuseau sont présentés sur les cartes ci-après.

Les premières cartes correspondent à la synthèse des relevés réalisés en 2016 et les suivantes aux éléments retenus en 2020.



### Légende

Aire d'étude

### Habitats d'espèces

Salamandre tachetée (reproduction)

Salamandre tachetée (Habitat terrestre)

Arbre - habitat à Coléoptères saproxyliques

Petit gravelot (reproduction)

- Alouette lulu (reproduction),  
- Echiquier de Russie, Théle du prunier (reproduction)

Engoulement d'Europe (reproduction)

Petit-duc scops (reproduction)

- Pie-grièche écorcheur (reproduction)  
- Echiquier de Russie (reproduction)

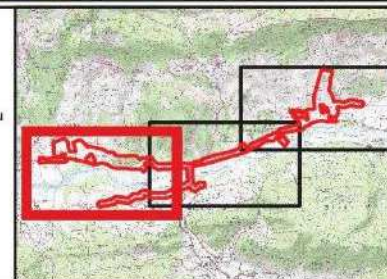
- Pie-grièche écorcheur (reproduction)  
- Alouette lulu (reproduction)

Arbre à cavités favorables aux chiroptères

Corridors écologiques pour les chiroptères

- Avifaune en reproduction : Engoulement d'Europe, Alouette lulu  
Pie-grièche écorcheur  
- Habitat favorable à la Zygène cendrée

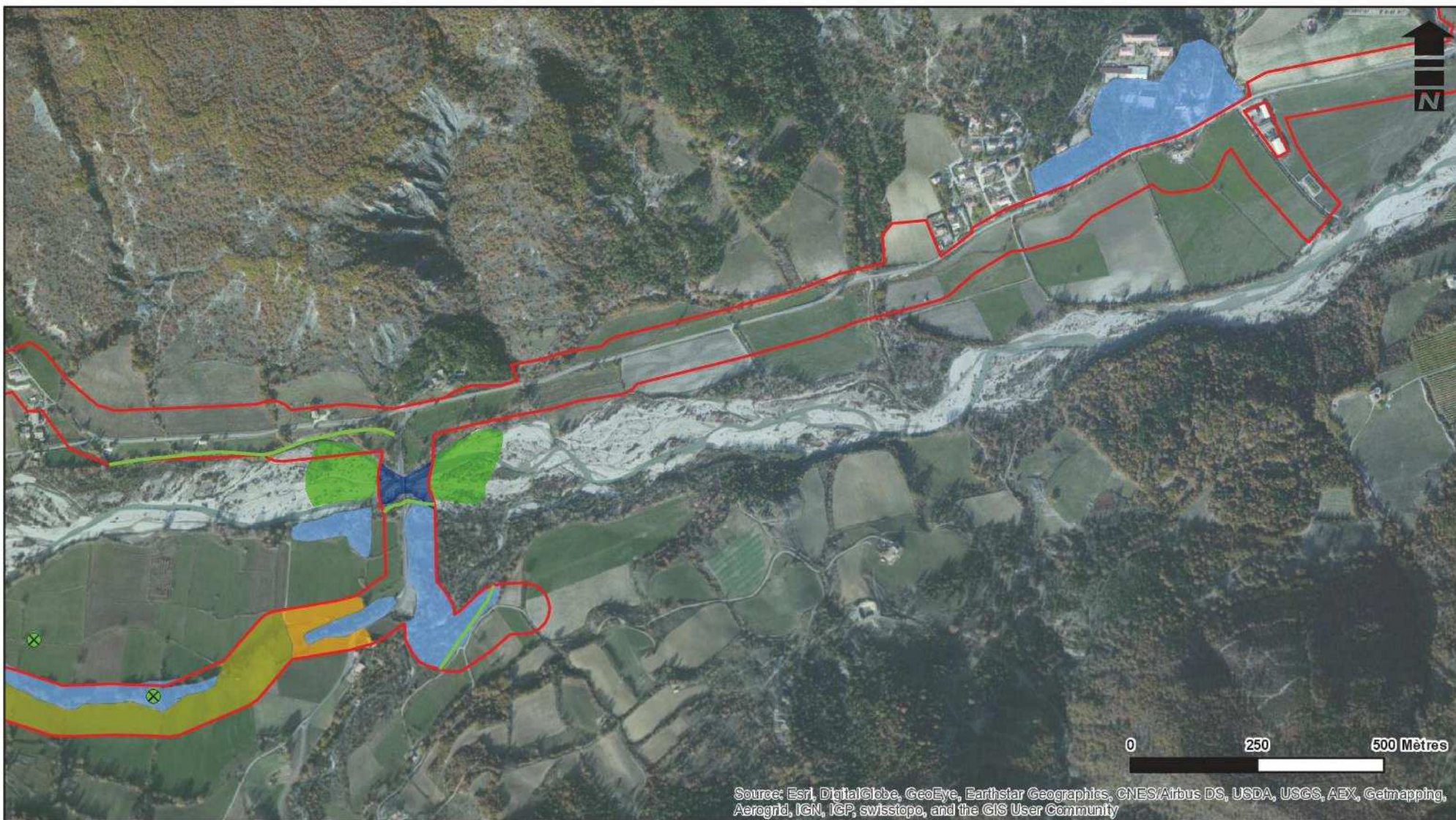
- Tétrix des grèves (reproduction),  
Habitat favorable à l'Alexanor  
- Habitat du Barbeau méridional, du Chabot et du Toxostome

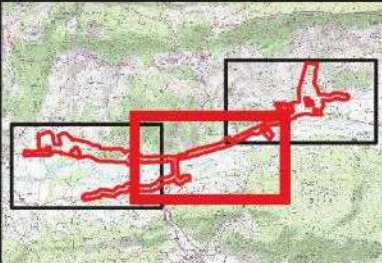



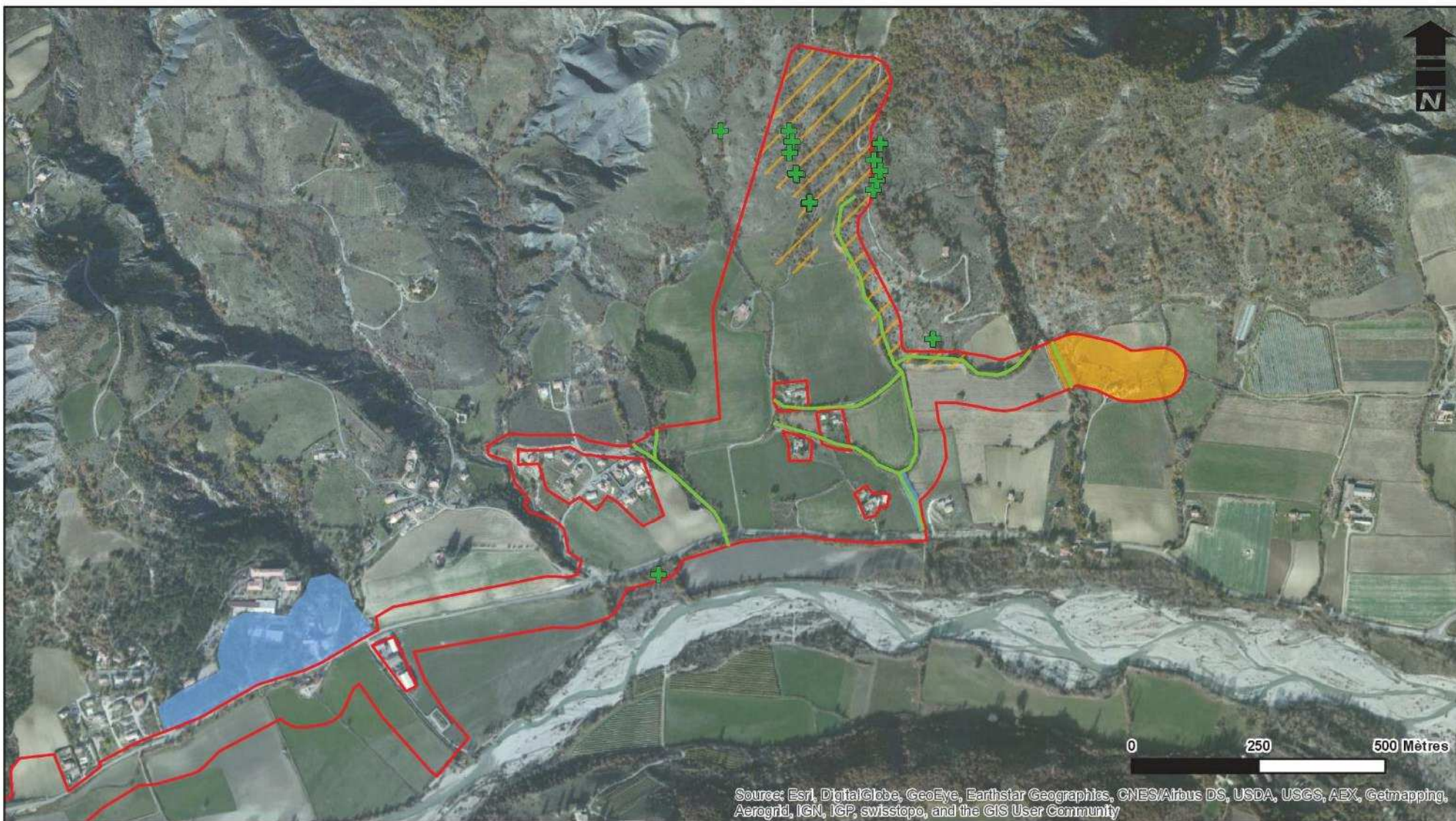
Source :

Naturalia -  
Date: 25/08/2016  
Cartographe : OM

NATURALIA  
CONSULTANTS EN ENVIRONNEMENT



<p><b>Légende</b></p> <p><span style="border: 1px solid red; display: inline-block; width: 15px; height: 10px; margin-right: 5px;"></span> Aire d'étude</p> <p><b>Habitats d'espèces</b></p> <p><span style="display: inline-block; width: 10px; height: 10px; background-color: black; border-radius: 50%; margin-right: 5px;"></span> Salamandre tachetée (reproduction)</p> <p><span style="display: inline-block; width: 10px; height: 10px; border: 1px solid black; border-style: dashed; margin-right: 5px;"></span> Salamandre tachetée (Habitat terrestre)</p> <p><span style="display: inline-block; width: 10px; height: 10px; background-color: green; border: 1px solid black; margin-right: 5px;"></span> Arbre - habitat à Coléoptères saproxyliques</p>	<p><span style="display: inline-block; width: 15px; height: 15px; background-color: lightgreen; border: 1px solid black; margin-right: 5px;"></span> Petit gravelot (reproduction)</p> <p><span style="display: inline-block; width: 15px; height: 15px; background-color: orange; border: 1px solid black; margin-right: 5px;"></span> - Alouette lulu (reproduction), - Echiquier de Russe, Thècle du prunier (reproduction)</p> <p><span style="display: inline-block; width: 15px; height: 15px; background-color: yellow; border: 1px solid black; margin-right: 5px;"></span> Engoulement d'Europe (reproduction)</p> <p><span style="display: inline-block; width: 15px; height: 15px; background-color: lightblue; border: 1px solid black; margin-right: 5px;"></span> Petit-duc scops (reproduction)</p> <p><span style="display: inline-block; width: 15px; height: 15px; background-color: olive; border: 1px solid black; margin-right: 5px;"></span> - Pie-grièche écorcheur (reproduction) - Echiquier de Russe (reproduction)</p> <p><span style="display: inline-block; width: 15px; height: 15px; background-color: brown; border: 1px solid black; margin-right: 5px;"></span> - Pie-grièche écorcheur (reproduction) - Alouette lulu (reproduction)</p>	<p><span style="display: inline-block; width: 15px; height: 15px; border: 1px solid green; border-radius: 50%; margin-right: 5px;"></span> Arbre à cavités favorables aux chiroptères</p> <p><span style="display: inline-block; width: 15px; height: 15px; border-bottom: 1px solid green; margin-right: 5px;"></span> Corridors écologiques pour les chiroptères</p> <p><span style="display: inline-block; width: 15px; height: 15px; border-bottom: 1px dashed yellow; margin-right: 5px;"></span> - Avifaune en reproduction : Engoulement d'Europe, Alouette lulu Pie-grièche écorcheur - Habitat favorable à la Zygène cendrée</p> <p><span style="display: inline-block; width: 15px; height: 15px; background-color: blue; border: 1px solid black; margin-right: 5px;"></span> - Tétrix des grèves (reproduction), Habitat favorable à l'Alexandrie - Habitat du Barbeau méridional, du Chabot et du Toxostome</p>	 <p>Source :</p> <p>Naturalia - Date: 26/08/2016 Cartographe : OM</p> 
---	---	--	--



### Légende

Aire d'étude

### Habitats d'espèces

Salamandre tachetée (reproduction)

Salamandre tachetée (Habitat terrestre)

Arbre - habitat à Coléoptères saproxyliques

Petit gravelot (reproduction)

- Alouette lulu (reproduction),  
- Echiquier de Russe, Thèle du prunier (reproduction)

Engoulevent d'Europe (reproduction)

Petit-duc scops (reproduction)

- Pie-grièche écorcheur (reproduction)  
- Echiquier de Russe (reproduction)

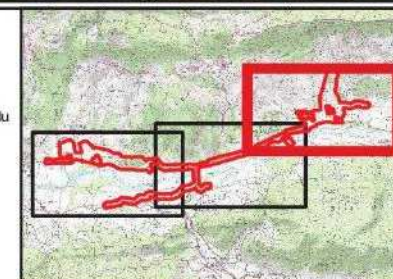
- Pie-grièche écorcheur (reproduction)  
- Alouette lulu (reproduction)

Arbre à cavités favorables aux chiroptères

Corridors écologiques pour les chiroptères

- Avifaune en reproduction : Engoulevent d'Europe, Alouette lulu  
- Pie-grièche écorcheur  
- Habitat favorable à la Zygène cendrée

- Tétrix des grèves (reproduction),  
Habitat favorable à l'Alexandrie  
- Habitat du Barbeau méridional, du Chabot et du Toxostome



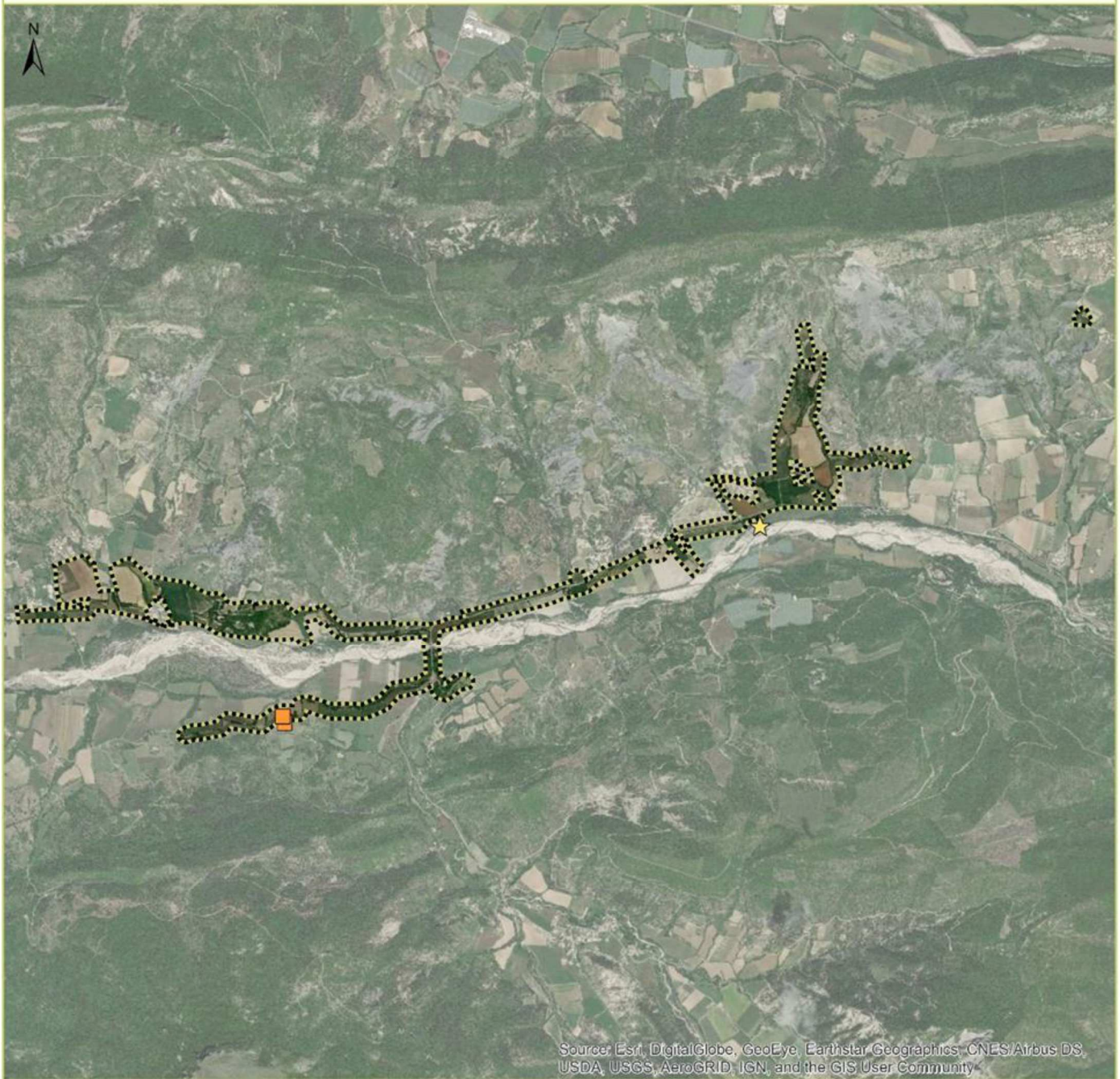
Source :

Naturalia -  
Date: 25/08/2016  
Cartographe : OM

NATURALIA  
CONSULTANTS EN ENVIRONNEMENT

# ENJEUX RELATIFS AUX INSECTES

Extension du réseau du Thor-Jabron - Sisteron (04)



**Espèce à E.L.C. modéré**

■ Zygène de Bugranes

**Espèce à E.L.C. faible**

★ Cicindèle germanique

⊞ Zone d'étude

E.L.C. : Enjeu Local de Conservation  
\* : espèce protégée

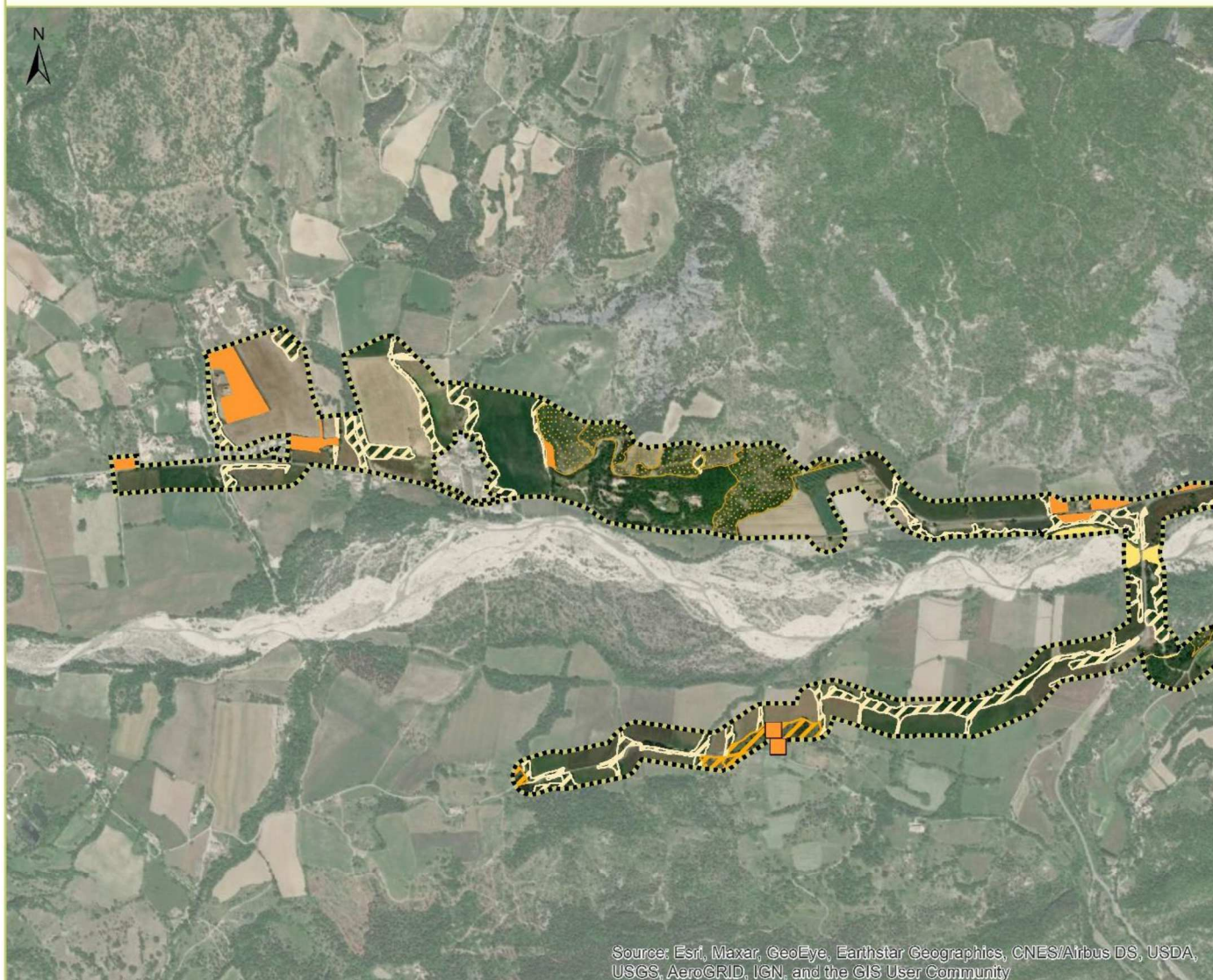


Sources : Société du Canal de Provence / J. SCHLEICHER, A. VEIRMAN, J. FLEUREAU - ECO-MED 2020  
Fond : World Map Imagery™ ESRI  
Réalisation : ECO-MED 21/07/2020  
Réf. ECO-MED : 3472

0 1 2 3 Kilomètres

# ENJEUX RELATIFS AUX INSECTES

Extension du réseau du Thor-Jabron - Sisteron (04)



Source: Esri, Maxar, GeoEye, Earthstar Geographics, CNES/Airbus DS, USDA, USGS, AeroGRID, IGN, and the GIS User Community

## Espèce à E.L.C. modéré

- Zygène de Bugranes

## Espèce à E.L.C. faible

- ★ Cicindèle germanique

## Habitats d'espèce potentielle à enjeu fort

- Pique prune\*, Grand Capricorne\*, Lucane cerf-volant

## Habitats d'espèce potentielle à enjeu modéré

- ▨ Zygène cendrée\*, Azuré du Serpolet\*, Damier de la Succise\*

- Zygène cendrée\*, Damier de la Succise\*

- ▨ Zygène cendrée\*, Damier de la Succise\*, Grand Capricorne\*, Lucane cerf-volant

## Habitats d'espèce potentielle à enjeu faible

- Cicindèle germanique
- ▨ Grand Capricorne\*, Lucane cerf-volant

- ▭ Zone d'étude

E.L.C. : Enjeu Local de Conservation  
\* : espèce protégée

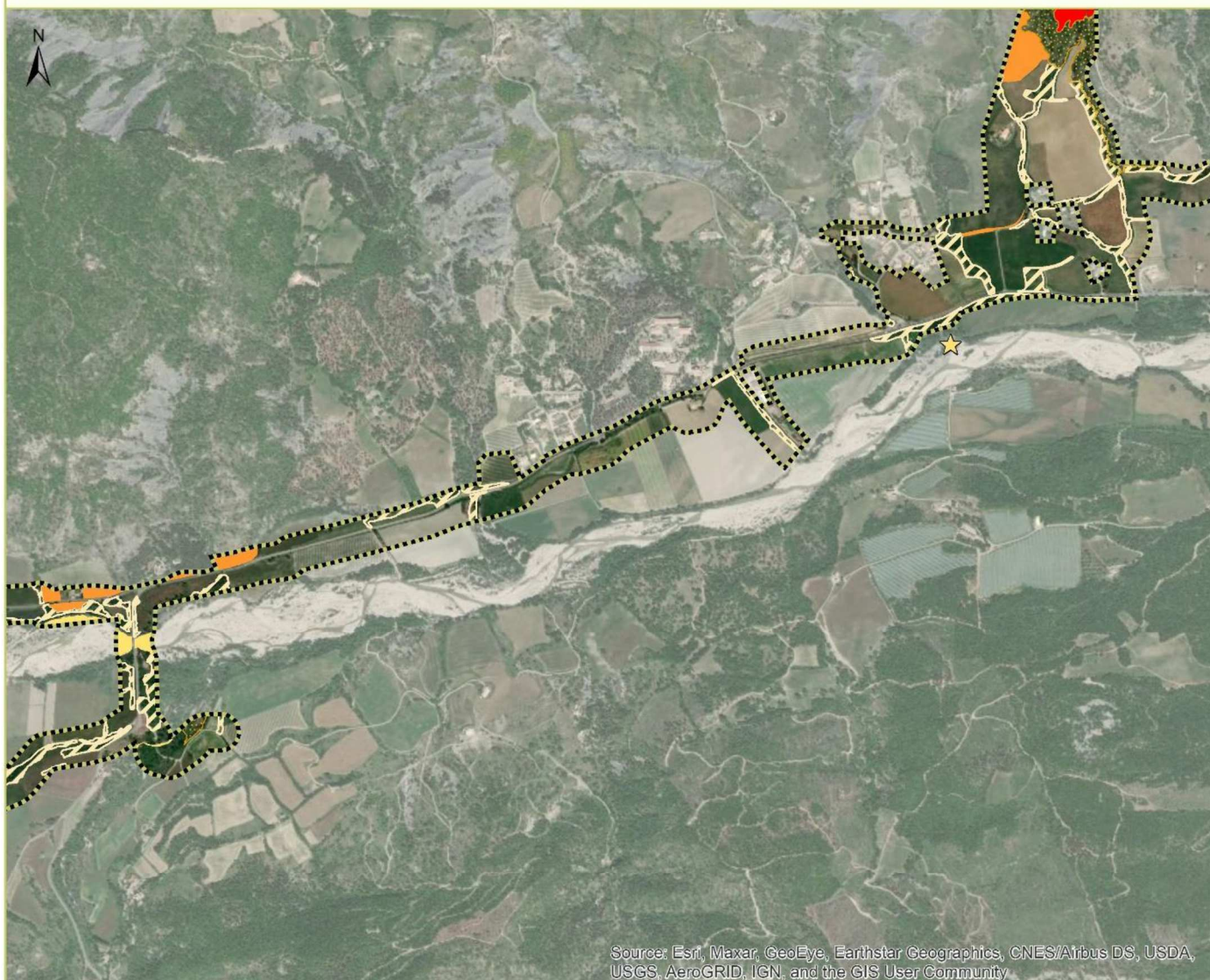


Sources : Société du Canal de Provence / J. SCHLEICHER, A. VEIRMAN, J. FLEUREAU - ECO-MED 2020  
Fond : World Map Imagery®ESRI  
Réalisation : ECO-MED 31/07/2020  
Réf. ECO-MED : 3472

0 100 200 300  
Mètres

# ENJEUX RELATIFS AUX INSECTES

Extension du réseau du Thor-Jabron - Sisteron (04)



Source: Esri, Maxar, GeoEye, Earthstar Geographics, CNES/Airbus DS, USDA, USGS, AeroGRID, IGN, and the GIS User Community

## Espèce à E.L.C. modéré

- Zygène de Bugranes

## Espèce à E.L.C. faible

- Cicindèle germanique

## Habitats d'espèce potentielle à enjeu fort

- Pique prune\*, Grand Capricorne\*, Lucane cerf-volant

## Habitats d'espèce potentielle à enjeu modéré

- Zygène cendrée\*, Azuré du Serpolet\*, Damier de la Succise\*

- Zygène cendrée\*, Damier de la Succise\*

- Zygène cendrée\*, Damier de la Succise\*, Grand Capricorne\*, Lucane cerf-volant

## Habitats d'espèce potentielle à enjeu faible

- Cicindèle germanique
- Grand Capricorne\*, Lucane cerf-volant

- Zone d'étude

E.L.C. : Enjeu Local de Conservation  
\* : espèce protégée

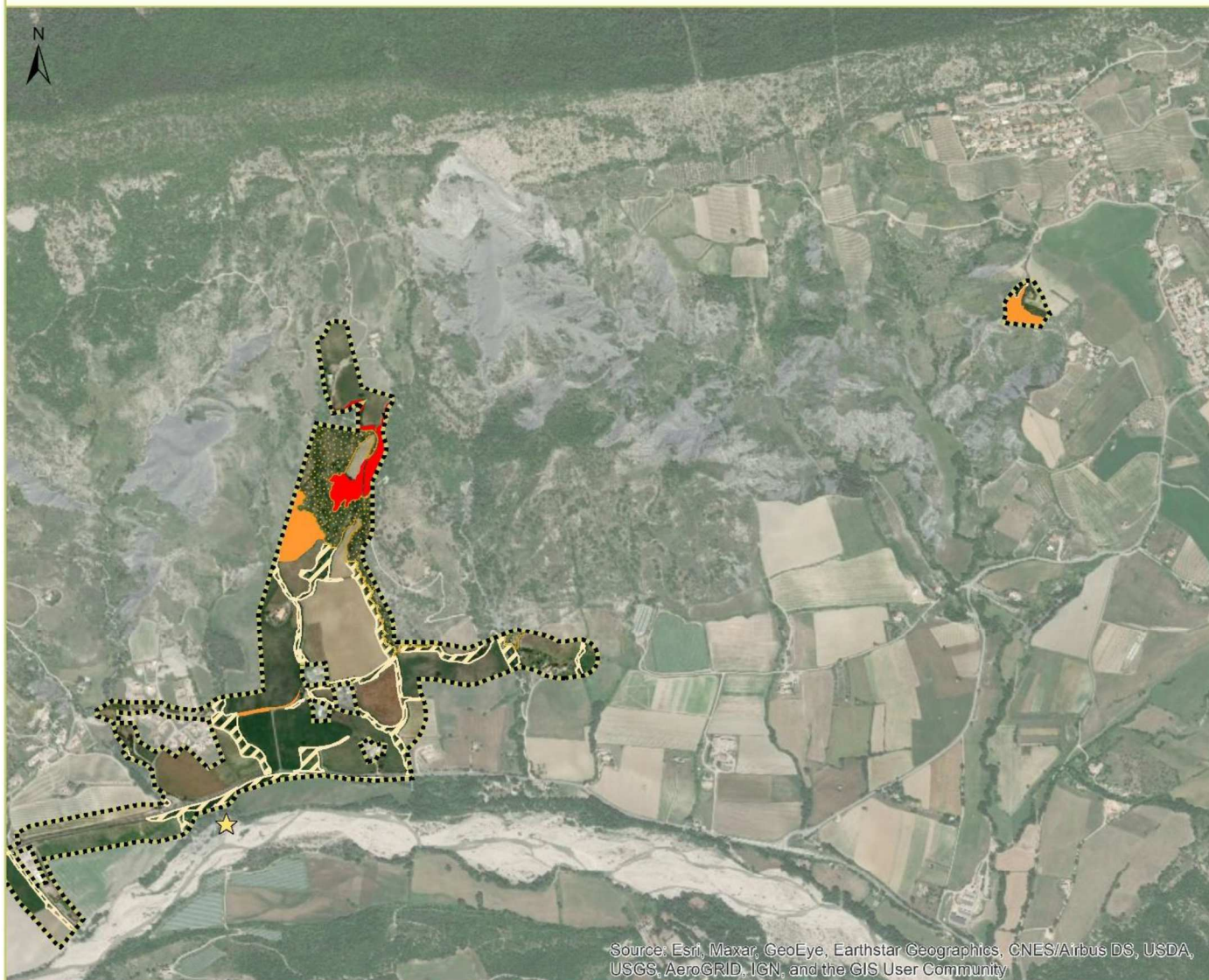


Sources : Société du Canal de Provence / J. SCHLEICHER, A. VEIRMAN, J. FLEUREAU - ECO-MED 2020  
Fond : World Map Imagery®ESRI  
Réalisation : ECO-MED 31/07/2020  
Réf. ECO-MED : 3472

0 100 200 300  
Mètres


# ENJEUX RELATIFS AUX INSECTES

Extension du réseau du Thor-Jabron - Sisteron (04)




Source: Esri, Maxar, GeoEye, Earthstar Geographics, CNES/Airbus DS, USDA, USGS, AeroGRID, IGN, and the GIS User Community


## Espèce à E.L.C. modéré

-  Zygène de Bugranes


## Espèce à E.L.C. faible


-  Cicindèle germanique


## Habitats d'espèce potentielle à enjeu fort

-  Pique prune\*, Grand Capricorne\*, Lucane cerf-volant



## Habitats d'espèce potentielle à enjeu modéré


-  Zygène cendrée\*, Azuré du Serpolet\*, Damier de la Succise\*

-  Zygène cendrée\*, Damier de la Succise\*

-  Zygène cendrée\*, Damier de la Succise\*, Grand Capricorne\*, Lucane cerf-volant

## Habitats d'espèce potentielle à enjeu faible

-  Cicindèle germanique
-  Grand Capricorne\*, Lucane cerf-volant

-  Zone d'étude

E.L.C. : Enjeu Local de Conservation  
\* : espèce protégée



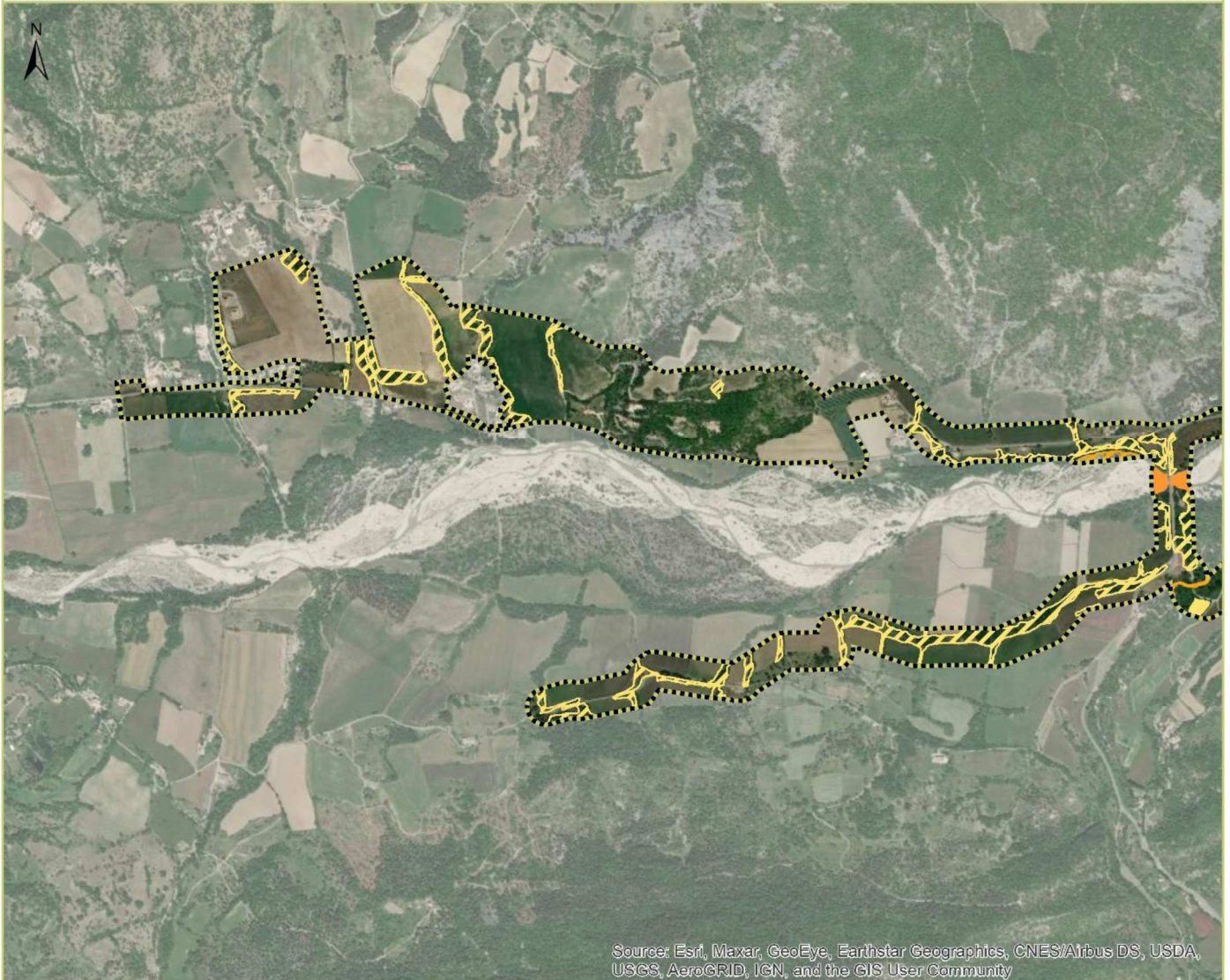
Sources : Société du Canal de Provence / J. SCHLEICHER, A. VEIRMAN, J. FLEUREAU - ECO-MED 2020  
Fond : World Map Imagery®ESRI  
Réalisation : ECO-MED 31/07/2020  
Réf. ECO-MED : 3472

0 100 200 300  
Mètres





# ENJEUX RELATIFS AUX AMPHIBIENS

Extension du réseau du Thor-Jabron - Sisteron (04)






Source: Esri, Maxar, GeoEye, Earthstar Geographics, CNES/Airbus DS, USDA, USGS, AeroGRID, IGN, and the GIS User Community

## Habitats d'espèces potentielles à enjeu modéré

-  Habitat d'espèce du Crapaud calamite\*
-  Habitat terrestre du Crapaud calamite\*

## Habitats d'espèces potentielles à enjeu faible

-  Habitat terrestre du Crapaud épineux\*
-  Habitat terrestre du Salamandre tachetée\* et Crapaud épineux\*
-  Zone d'étude



Sources : Société du Canal de Provence / J. SCHLEICHER, A. VEIRMAN, J. FLEUREAU - ECO-MED 2020  
Fond : World Map Imagery® ESRI  
Réalisation : ECO-MED 31/07/2020  
Réf. ECO-MED : 3472

0 100 200 300  
Mètres