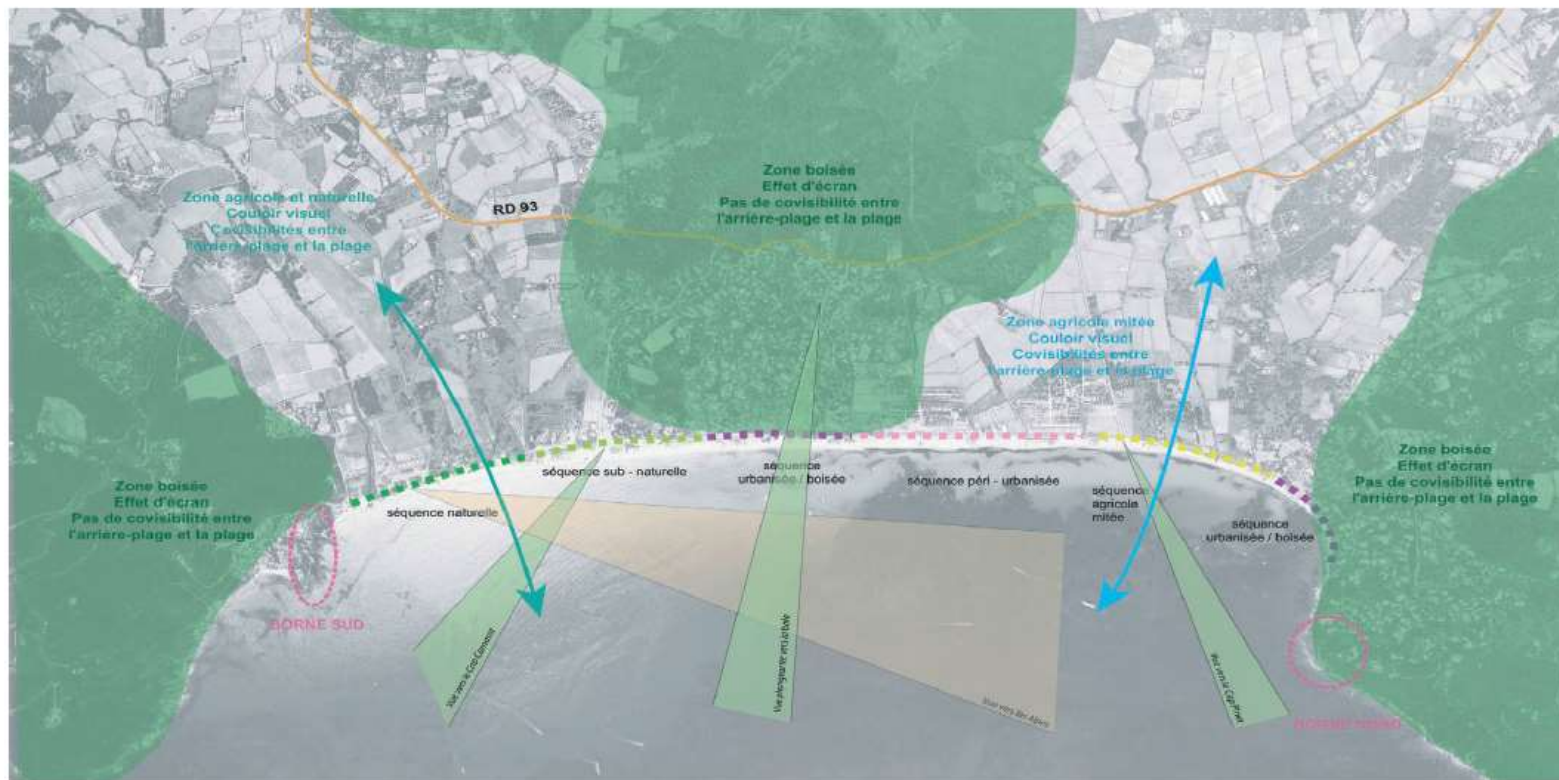


ANNEXE 5 : AIRES DE STATIONNEMENT A REHABILITER - PLANS DES ABORDS

(planches extraites du Rapport de présentation du Schéma d'Aménagement de la Plage de Pampelonne – décret n°2015/1675 du 15 décembre 2015)

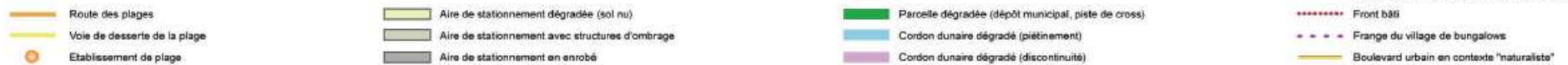
Composition paysagère globale - repères visuels



Les points noirs paysagers



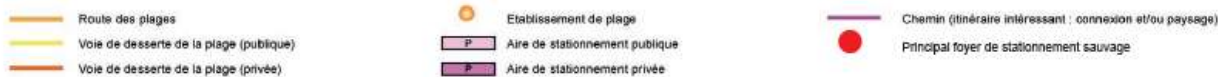
Fig 21 : Les points noirs paysagers



La répartition des accès et des aires de stationnement



Fig 66 : La répartition des accès et des aires de stationnement



Synthèse des unités paysagères et de composition du site

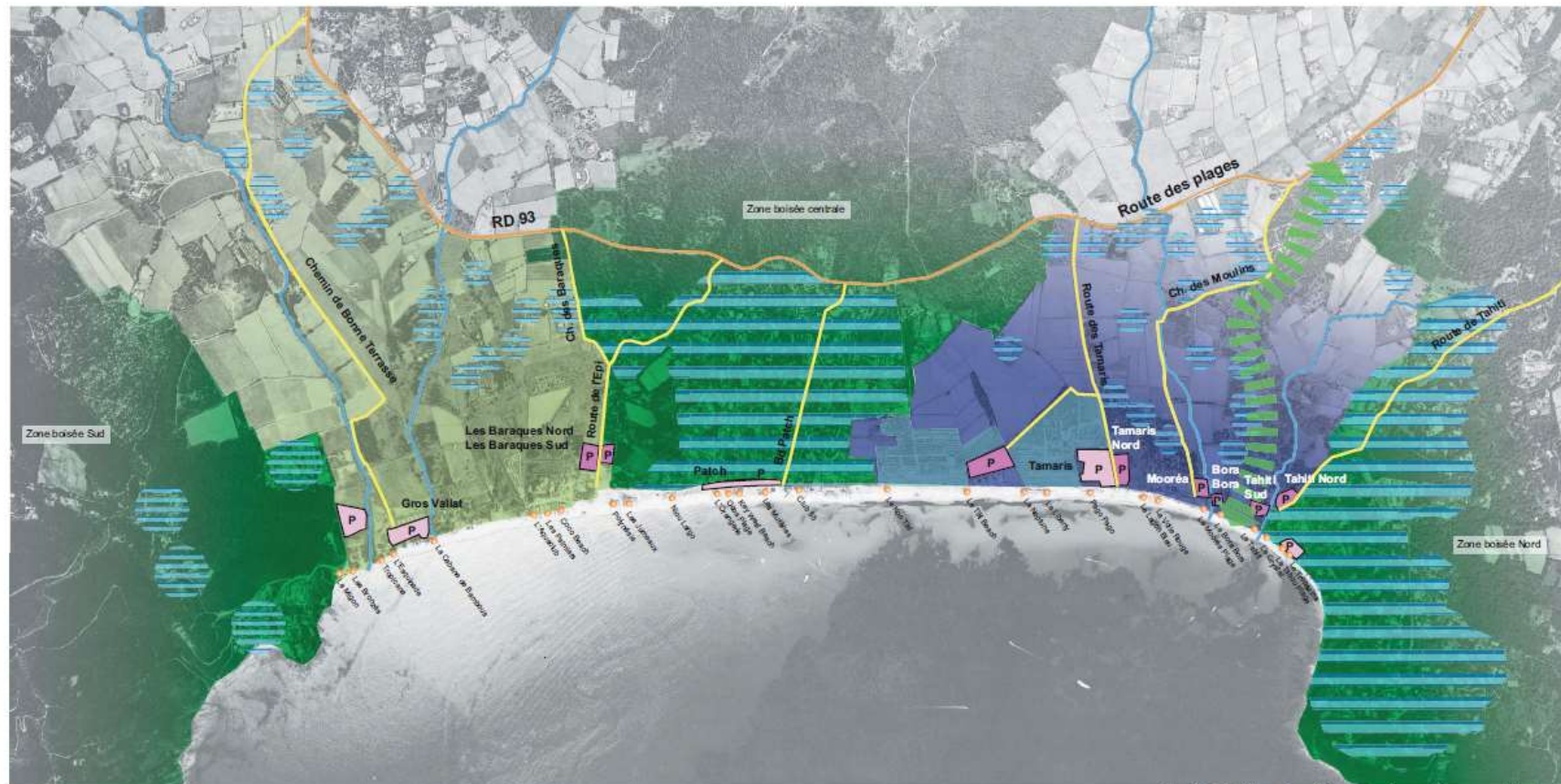


Fig 15 : Synthèse des unités paysagères et de composition du site

- | | | | |
|---|---|--------------------------------|-------------------------------|
| Zone boisée Sud, urbanisation ponctuelle (ensembles bâtis) | Zone viticole, urbanisation ponctuelle (habitat isolé) | Camping | Corridor arboré, coulée verte |
| Zone agricole et naturelle, urbanisation ponctuelle (habitat isolé) | Zone boisée Nord, urbanisation dense (habitat isolé et pavillonnaire) | Aire de stationnement publique | Voie de desserte de la plage |
| Zone boisée centrale, urbanisation dense (habitat pavillonnaire) | Zone urbanisée | Aire de stationnement privée | Etablissement de plage |