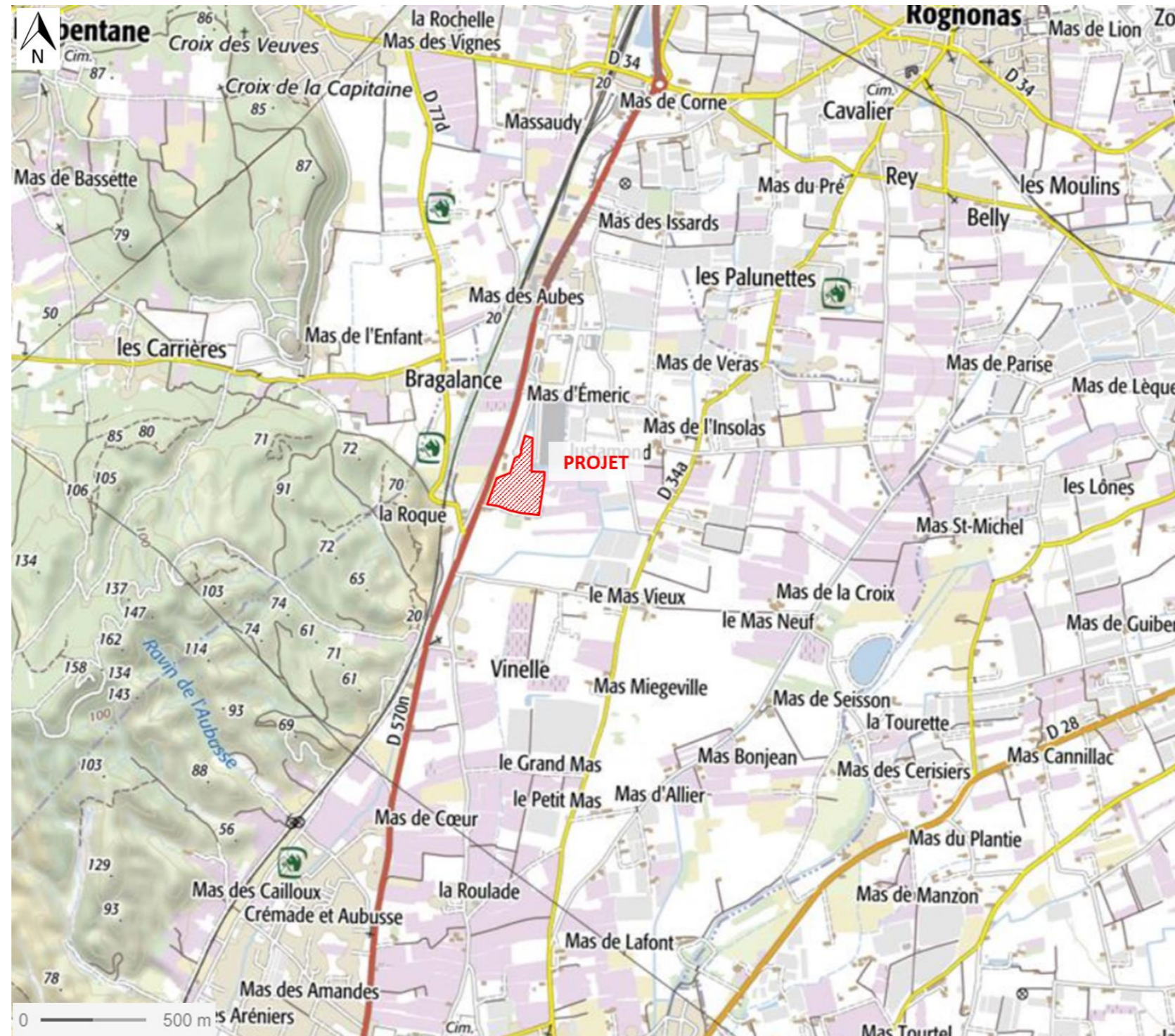


Pièce jointe n°2 : Plan de situation à échelle 1/25000^{ème}

Le projet d'aménagement est localisé sur la ZAC du Sagnon, au nord de la commune de Graveson (13), sur un terrain de 52 564 m².

Figure 1 : Plan de situation du site sur fond IGN au 1/25 000^{ème}



Source : Géoportail

Figure 2 : Vue aérienne du site au 1/25 000^{ème}

