

**DOSSIER DE DECLARATION PREFECTORALE AU TITRE
DE LA LOI SUR L'EAU**

E.A.R.L. NANIA

**CONSTRUCTION D'UNE SERRE AGRICOLE - REJET
D'EAUX PLUVIALES**

PIECE 2 : LOCALISATION DU PROJET

Département des Bouches du Rhône

Réf doc : 2019-06-ET002-2-A

11 juin 2019

HYDRO SIAL

2, rue Vieille Porte - Le Village

26 790 LA BAUME DE TRANSIT

Tél : 04 75 98 11 44 – Fax : 08 11 48 15 50

Portable : 06 46 36 42 05

Mèl : hydrosial@laposte.net

SOMMAIRE

1	PREAMBULE	3
2	LOCALISATION GENERALE DU PROJET	3
3	SITUATION	4
3.1	SITUATION GEOGRAPHIQUE.....	4
3.2	SITUATION CADASTRALE.....	5

1 PREAMBULE

Ce dossier de déclaration intervient dans le cadre d'un projet de construction d'une serre agricole chapelles par la E.A.R.L. Nania.

Les données à prendre en compte sont les suivantes :

- la parcelle concernée par le projet est la parcelle n°5 076, section B d'une surface de 14 474 m²,
- la surface de la future serre sera de 8 640 m²,
- cette serre chapelles remplace des serres tunnel sur la totalité de sa surface,
- la surface de la nouvelle serre sera moins importante que la surface des serres existantes (un peu moins de 14 000 m²).

2 LOCALISATION GENERALE DU PROJET

Voir ci-après : Plan de localisation au 1/250 000

Le village de SAINT-MARTIN DE CRAU se situe à l'Ouest du département des Bouches du Rhône, à environ 13 kilomètres à l'Est d'ARLES, 22 km à l'Ouest de SALON DE PROVENCE et 15 km au Sud de SAINT-REMY DE PROVENCE, au Sud du massif des Alpilles.

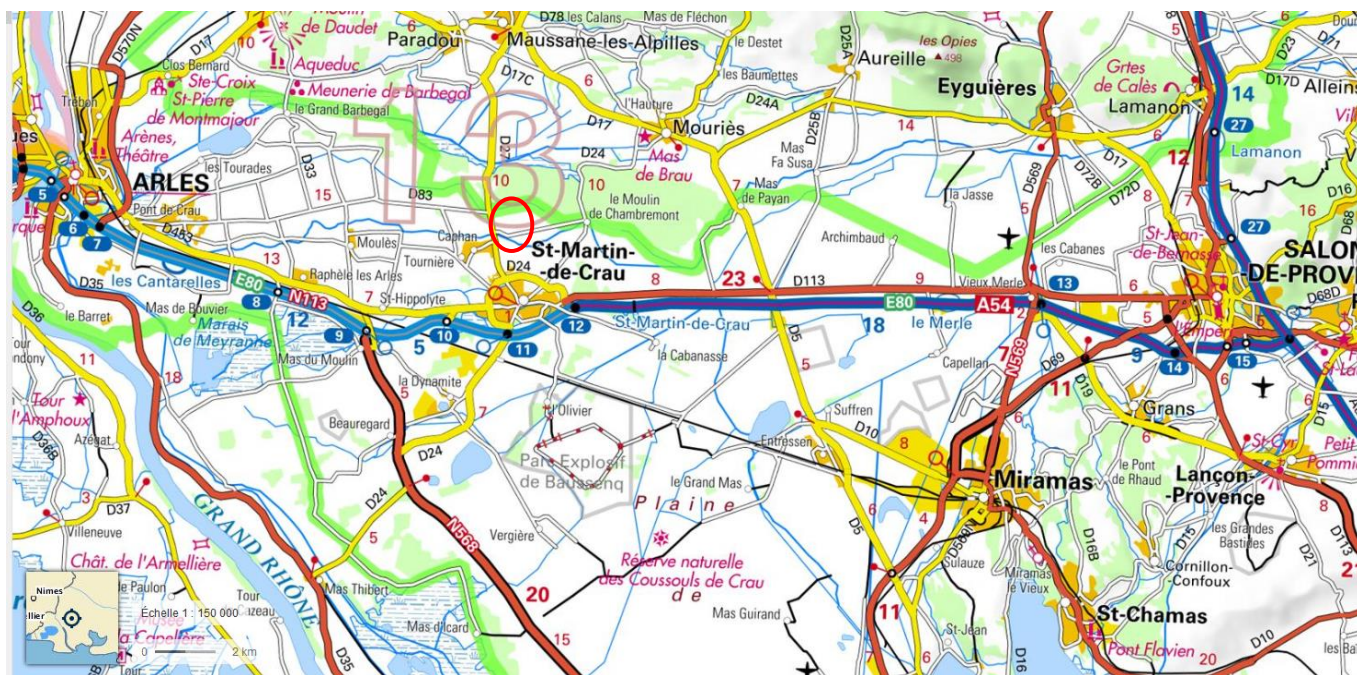


Figure 1 : plan de localisation au 1/250 000

3 SITUATION

3.1 SITUATION GEOGRAPHIQUE

Le terrain d'étude se trouve à environ 3 km du centre-ville de SAINT-MARTIN DE CRAU.

Les coordonnées moyennes de l'emprise du terrain d'étude sont les suivantes (Coordonnées Lambert 93) :

- X = 845 839 m
- Y = 6286947
- Z = 36±0,5 m NGF.

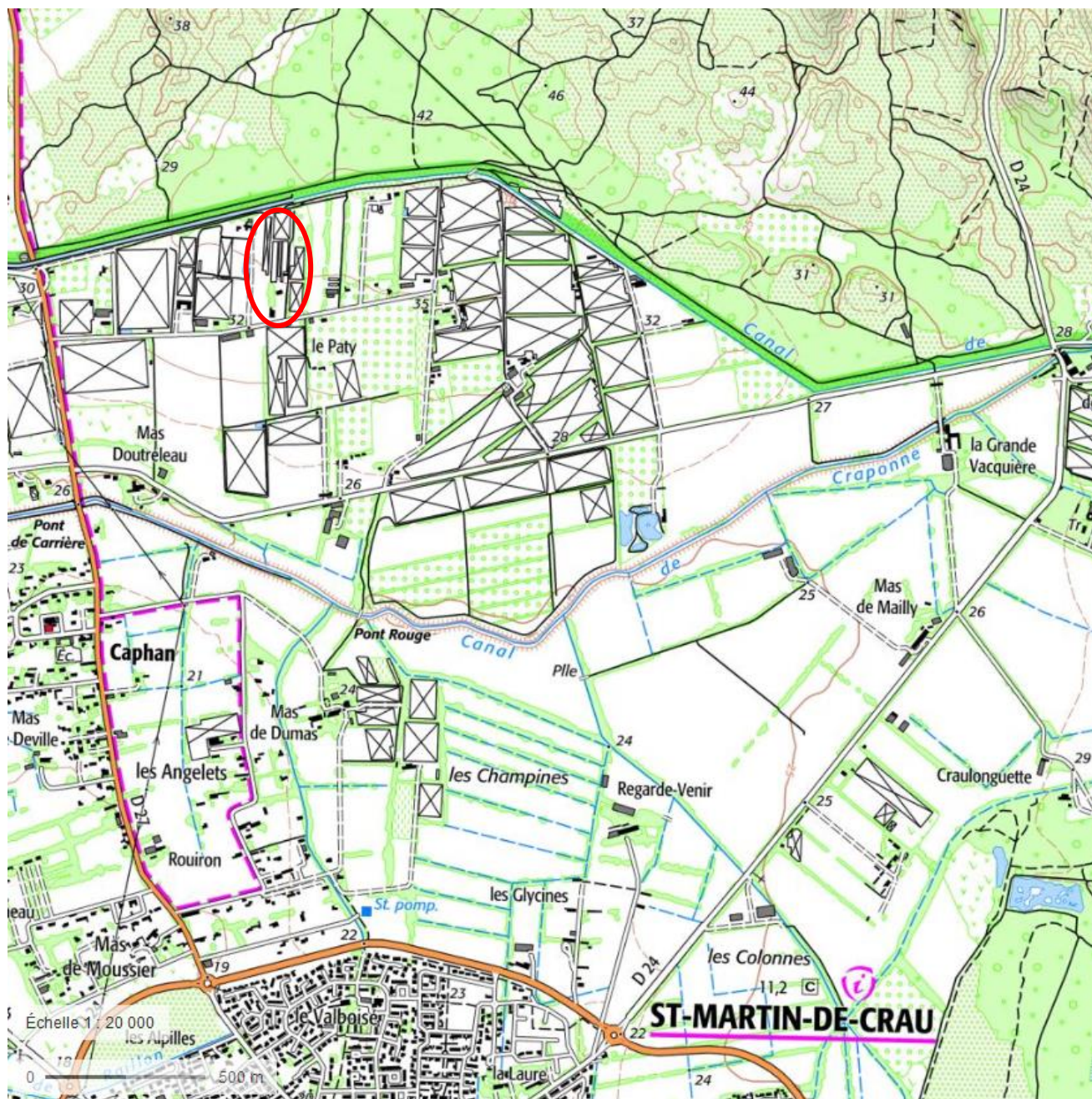


FIGURE 2 : PLAN DE SITUATION AU 1/20 000

3.2 SITUATION CADASTRALE

L'étude est menée sur la parcelle n°5 076, section B d'une surface de 14 474 m².

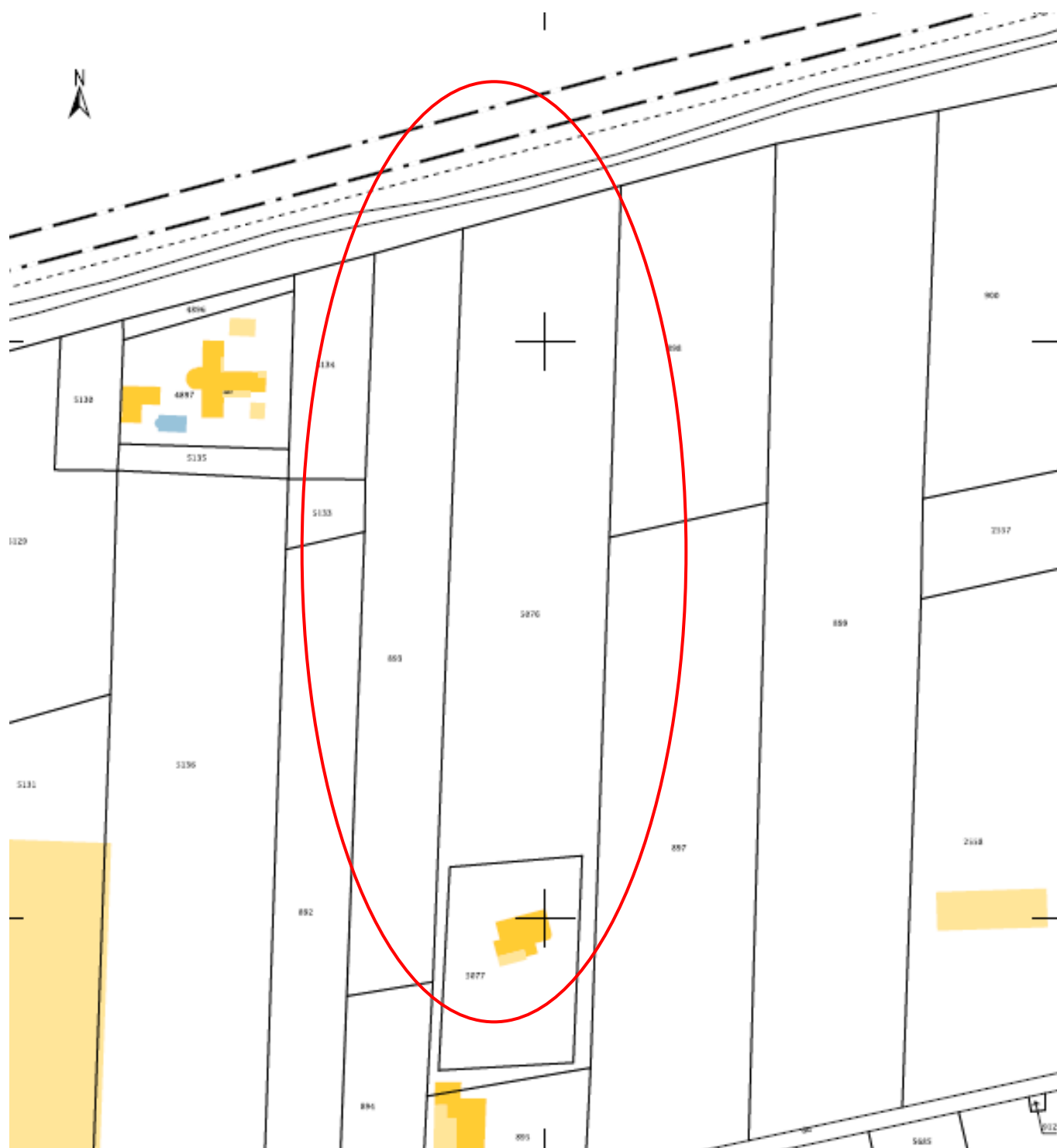


FIGURE 3 : EXTRAIT CADASTRAL – 1 / 2 000

Le plan d'emprise de l'opération complètera la représentation des différentes infrastructures présentes sur le site.

Voir en Pièce 4 : Plans