

**DOSSIER DE DECLARATION PREFECTORALE AU TITRE  
DE LA LOI SUR L'EAU**

**E.A.R.L. NANIA**

**CONSTRUCTION D'UNE SERRE AGRICOLE - REJET  
D'EAUX PLUVIALES**

**PIECE 4 : ANNEXES - PIECES GRAPHIQUES**

**Département des Bouches du Rhône**

**Réf doc : 2019-06-ET002-4-A**

**11 juin 2019**

**HYDRO SIAL**

2, rue Vieille Porte - Le Village

26 790 LA BAUME DE TRANSIT

Tél : 04 75 98 11 44 – Fax : 08 11 48 15 50

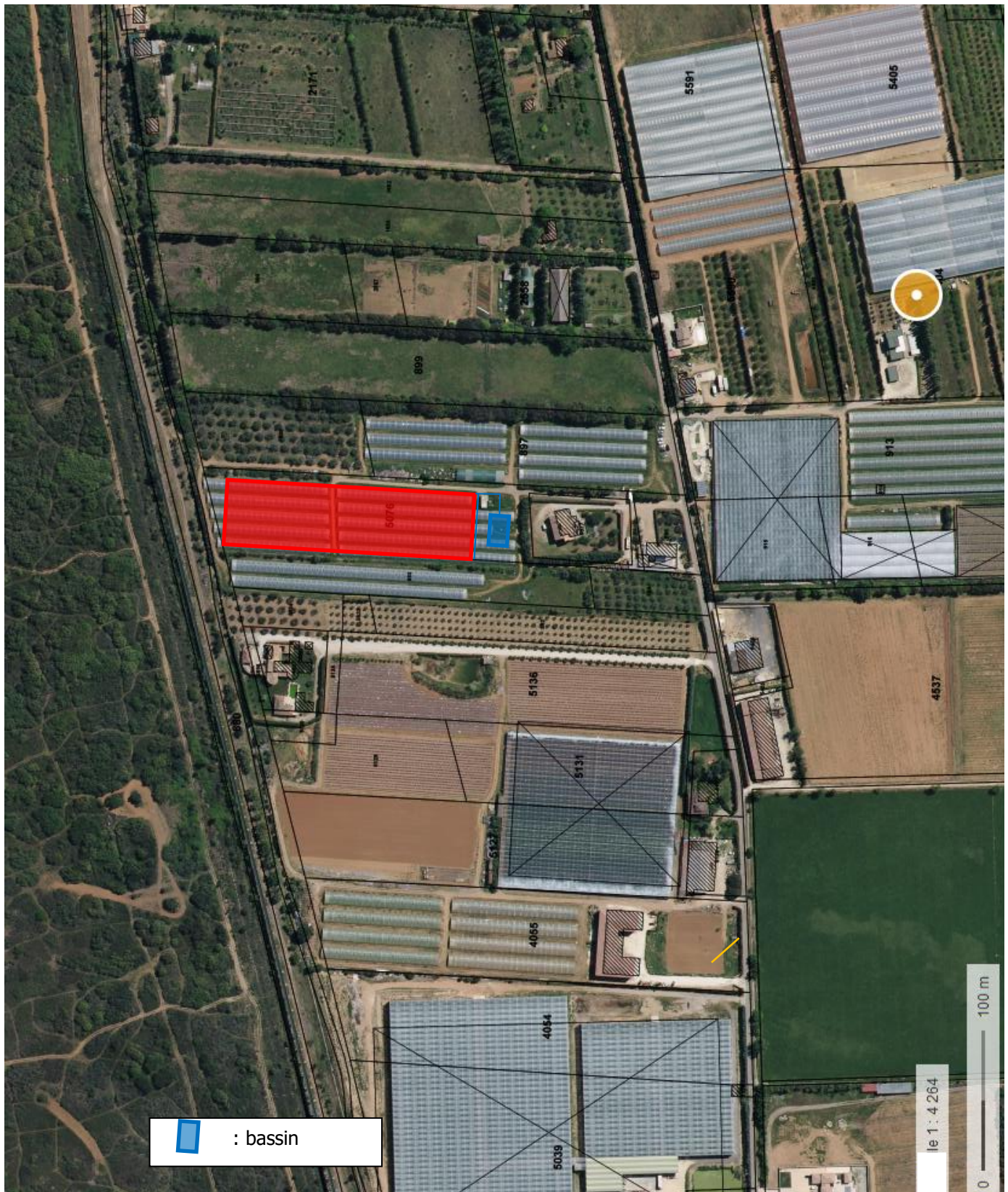
Portable : 06 46 36 42 05

Mèl : hydrosial@laposte.net

# SOMMAIRE

<b>PLANS .....</b>	<b>3</b>
<b>PHOTOGRAPHIES .....</b>	<b>6</b>
<b>FICHE MASSE D'EAU .....</b>	<b>8</b>
<b>FICHES DE CALCULS .....</b>	<b>10</b>

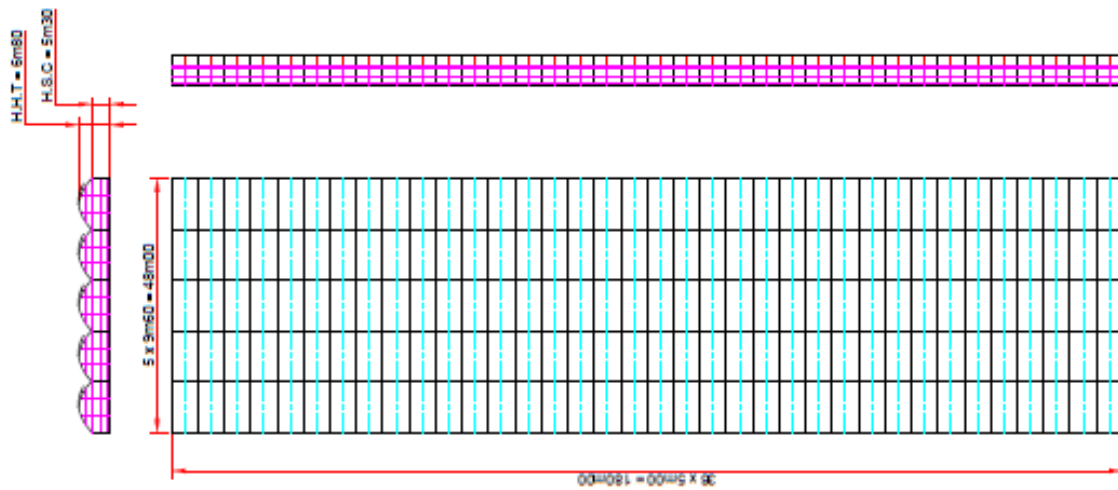
# PLANS



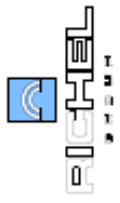
Bassin plein



COUPE LONGITUDINALE DE PRINCIPE D'UN BASSIN



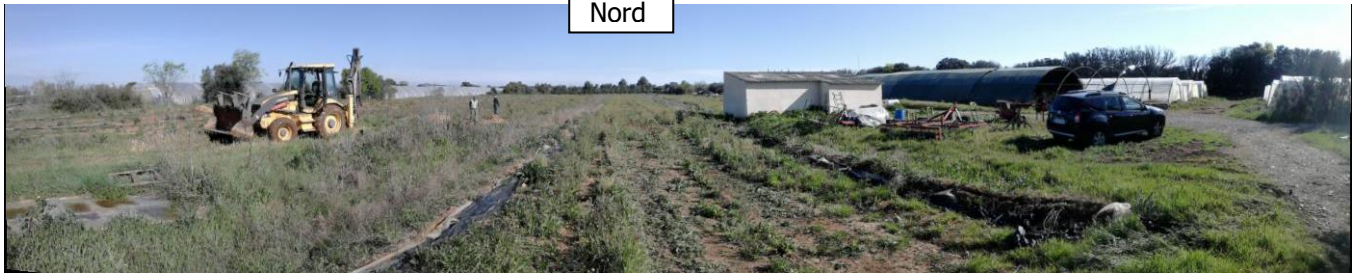
**RICHEL GROUP**  
 Quartier de la gare - C.D. 99  
 13810 EYGALES  
 Tél. : 04.90.95.14.58  
 E-mail: info@richel.fr  
 Fax : 04.90.95.12.93



**EARL NANIA**  
 732 CH DU PATY GAPHAN  
 13310 ST MARTIN DE CRAU

Désignatur: G80  
 Date: 06/02/16  
 Modèle : CH6m60 XR 500  
 Surface : 8640 m<sup>2</sup>  
 N° : C1902016

## **PHOTOGRAPHIES**



Vue vers le Nord



Vue élargie

## **FICHE MASSE D'EAU**

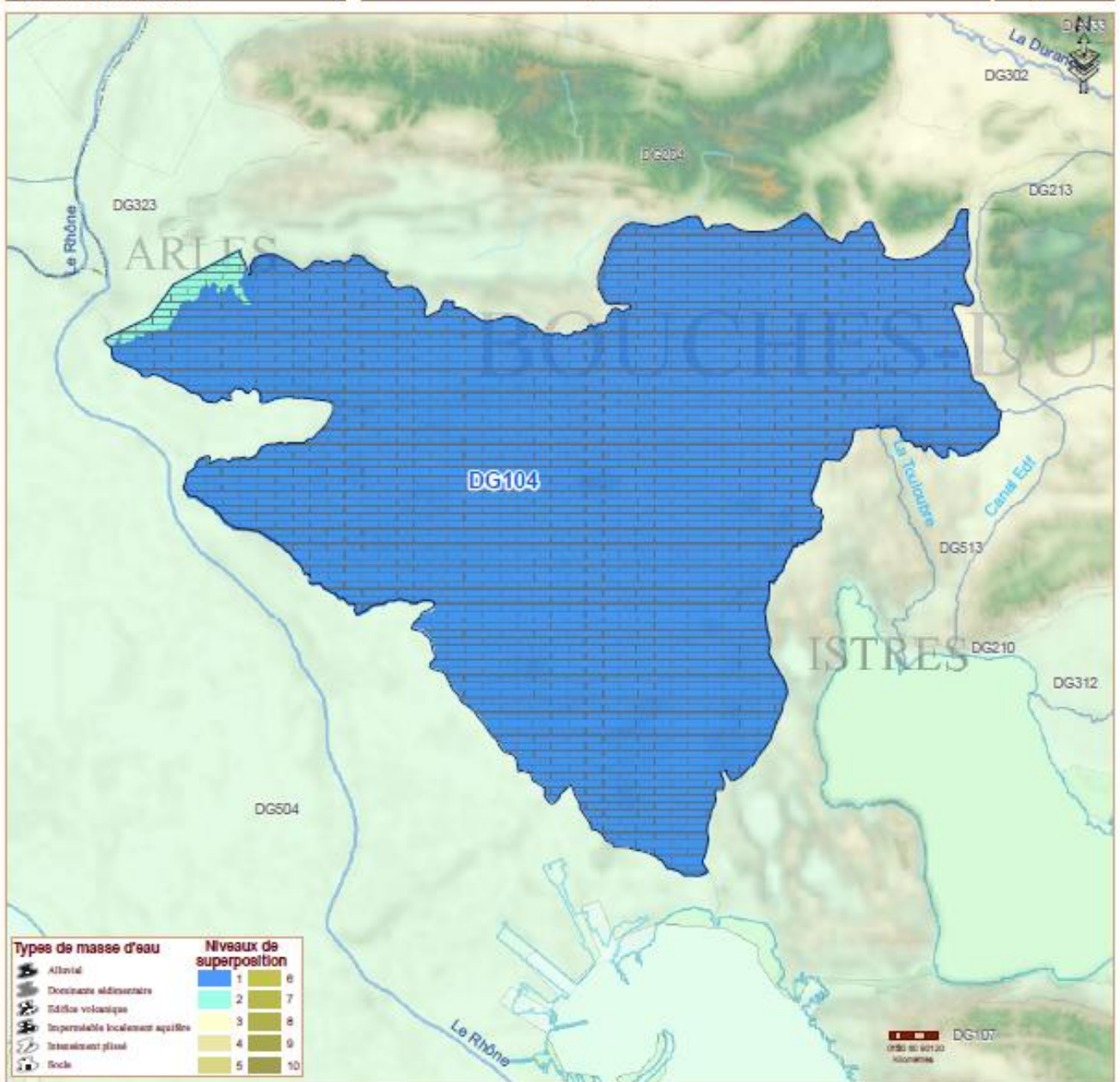




**Masse d'eau souterraine : 6104**    **EU Code FRDG104**  
 Nouveau code national (Sandre ve1.1) : **DG104**  
**Cailloutis de la Crau**

Eco-Region  
 Plaines occidentales  
 District  
 Le Rhône et les cours d'eau  
 côtiers méditerranéens

<b>Caractéristiques principales</b>					<b>Niveaux de recouvrement</b>	
<i>Type</i>		Dominante sédimentaire				
<i>Écoulement</i>		Libre et captif, majoritairement libre			1	98.89%
<b>Caractéristiques secondaires</b>		<b>Surface en km<sup>2</sup></b>			2	1.11%
<i>Karstique</i>	N	affleurante	sous	totale		
<i>Intrusion saline</i>	N		couverture			
<i>Entités disjointes</i>	N	545	6	551		
<i>Trans-bassin</i>	N	Trans-frontière		N		



Types de masse d'eau		Niveaux de superposition	
	Alluvial	1	6
	Dominante sédimentaire	2	7
	Édifice volcanique	3	8
	Imperméable localement aquifère	4	9
	Imperméable plissé	5	10
	Roche		

Commentaires

## **FICHES DE CALCULS**

