

1.5.2.4 Espèces non contactées

Malgré des recherches ciblées, certaines espèces végétales remarquables typiques des pelouses ouvertes à Brachypode rameux et des milieux rocheux de la Riviera n'ont pas été contactées dans l'aire d'étude. C'est notamment le cas de :

- **La Nivéole de Nice** (*Acis nicaeensis*), connue à moins de 200 m au sud et à l'est de l'aire d'étude (ECO-MED, 2015 & 2017). Malgré un passage en bonne saison, cette espèce n'a pas été observée sur le site et ses abords immédiats ;
- **L'Hétéropogon contourné** (*Heteropogon contortus*), non contacté malgré un passage spécifique en juin.

1.5.3 SYNTHÈSE DES ENJEUX DE CONSERVATION POUR LES HABITATS NATURELS ET LA FLORE

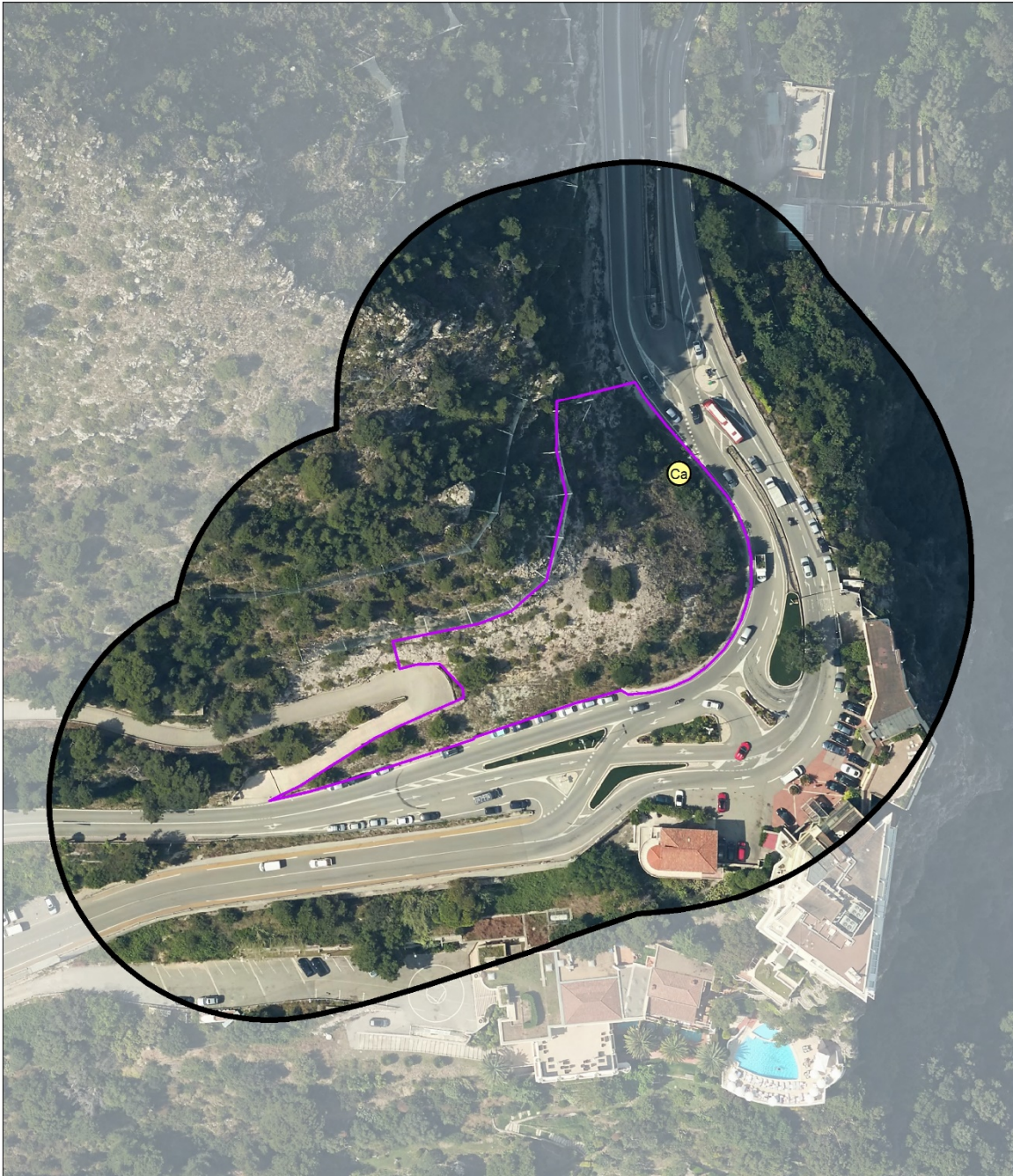
Taxon	Statut de conservation	Liste rouge		Statut et répartition dans la zone d'étude	Rareté régionale	Responsabilité régionale	Vulnérabilité	Enjeu intrinsèque	Pondération populationnelle	Pondération fonctionnelle	Enjeu stationnel
		régionale	nationale								
Habitats naturels											
Pelouse à Brachypode rameux <i>Parcours substeppiques de graminées et annuelles du Thero-Brachypodietea</i>	HNIC / DH1	-	-	0,21 ha – ensemble des faciès rencontrés (dense et embroussaillé, dense et thermophile, clairsemé)	Commun	Modérée	Faible	Assez fort	Cortèges typiques avec quelques espèces rudérales (=)	Surfaces réduites mais globalement stables (=)	ASSEZ FORT
Flore											
Caroubier <i>Ceratonia siliqua</i>	PN2	-	LC	1 individu non confirmé en 2019 ayant subi un débroussaillage avant les prospections mais pouvant rejeter de souche ultérieurement	Rare	Modérée	Notable	Assez fort	1 individu, sans doute subspontanée et gyrobroyé (-)	Habitat dégradé (-)	MOYEN
Andropogon à deux épis <i>Andropogon distachyos</i>	Dét. ZNIEFF	-	LC	Quelques touffes dans les pelouses à brachypode débroussaillées	Assez rare	Faible	Notable	Moyen	Quelques touffes éparses (-)	Habitat dégradé (-)	FAIBLE

Synthèse des enjeux relatifs aux habitats naturels et à la flore



Aire d'étude immédiate	Niveaux d'enjeu stationnel	Moyen
Aire d'étude rapprochée	Très fort	Faible
	Fort	Nul
	Assez fort	

Écosphère, Département des Alpes-Maritimes, 2019
 Source : Orthophotos 2015 - IGN ©



Aire d'étude immédiate Aire d'étude rapprochée	Niveaux d'enjeu stationnel Très fort Fort Assez fort Moyen	Flore Ca Caroubier	 Écosphère, Département des Alpes-Maritimes, 2019 Source : Orthophotos 2015 - IGN ©
---	---	------------------------------	---

1.6 LES INVERTÉBRÉS

1.6.1 DESCRIPTION DES PEUPEMENTS

Malgré un contexte écologique propice à une richesse des cortèges d'entomofaune (espèces endémiques des Alpes-du-Sud), la surface restreinte de l'aire d'étude, la fragmentation du territoire (urbanisation) et les opérations d'entretien de la végétation de bord de route confèrent au site un intérêt limité. La richesse spécifique observée est minime et aucune espèce d'insecte présentant un enjeu de conservation n'a été recensée sur l'aire d'étude.

1.6.2 ÉVALUATION DES ENJEUX POUR LES INVERTÉBRÉS

Sans objet

1.6.3 ESPÈCES NON CONTACTÉES

Les prospections avaient principalement pour objet de rechercher la présence de la Magicienne dentelée (*Saga pedo*) au sein de la zone d'étude. Bien que les milieux puissent a priori sembler favorables à l'espèce, ceux-ci sont soumis à de régulières perturbations notamment dans le cadre de l'entretien des bords de routes, rendant peu favorable le milieu pour l'espèce. De plus, le caractère très fragmenté du secteur bloque fortement les capacités de fonctionnement en métapopulation d'autant plus que les axes de circulation sont fortement fréquentés.

La Proserpine (*Zerynthia rumina*) aurait également pu être contactée au regard de l'existence de données dans le secteur d'étude. Toutefois, aucun individu n'a été observé et sa plante-hôte, l'Aristolochie pistoloche (*Aristolochia pistolochea*) n'est pas présente sur le site.

1.6.4 SYNTHÈSE DES ENJEUX DE CONSERVATION POUR LES INVERTÉBRÉS

Aucune espèce à enjeu de conservation notable n'est présente sur le site.

1.7 LES AMPHIBIENS

1.7.1 DESCRIPTION DES PEUPEMENTS

La zone d'étude est dépourvu d'enjeu batrachologique en raison de l'absence de milieux aquatiques ou de zones suintantes pour le Spéléropès de Strinati (*Spelerpes strinati*).

1.7.2 ÉVALUATION DES ENJEUX POUR LES AMPHIBIENS

Aucune espèce d'amphibien présentant un enjeu de conservation significatif n'a été détectée au sein de la zone d'étude.

1.7.3 ESPÈCES NON CONTACTÉES

Sans objet

1.7.4 SYNTHÈSE DES ENJEUX DE CONSERVATION POUR LES AMPHIBIENS

Aucune espèce à enjeu de conservation notable n'est présente sur le site.

1.8 LES REPTILES

1.8.1 DESCRIPTION DES PEUPEMENTS

Deux espèces rares et très localisées caractéristiques du littoral provençal et Corse, le Phyllodactyle d'Europe (*Euleptes europaea*) et l'Hémidactyle d'Europe (*Hemydactylus turcicus*) affectionnant les parois rocheuses et les murets présentant des anfractuosités sont connues à quelques dizaines de mètres, au niveau de l'Hôtel Vista-Palace.

Toutefois, au sein de l'aire d'étude, les inventaires n'ont pas permis d'avérés ces deux espèces. Les milieux en présence ne sont pas favorables - pas d'anfractuosités (et donc de gîte) et affleurements rocheux pas suffisamment abrupts.

Une seule espèce de reptiles a été avérée au sein de la zone d'étude, la Tarente de Mauritanie (*Tarentola mauritanica*). L'aire d'étude est favorable à l'accomplissement de la totalité du cycle de vie de l'espèce.

1.8.2 ÉVALUATION DES ENJEUX POUR LES REPTILES

La seule espèce contactée, la **Tarente de Mauritanie**, présente un enjeu local de conservation faible.

1.8.3 ESPÈCES NON CONTACTÉES

Sans objet

1.8.4 SYNTHÈSE DES ENJEUX DE CONSERVATION POUR LES REPTILES

Aucune espèce à enjeu de conservation notable n'est présente sur le site.

Taxon	Statut de conservation	Liste rouge		Statut et répartition dans la zone d'étude	Rareté régionale	Responsabilité régionale	Vulnérabilité	Enjeu intrinsèque	Pondération populationnelle	Pondération fonctionnelle	Enjeu stationnel
		régionale	nationale								
Reptiles											
Tarente de Mauritanie <i>Tarentola mauritanica</i>	PN3	-	-	Ensemble des milieux de l'aire d'étude	Très commune	Faible	Faible	Faible	Effectif classique (=)	Habitat typique (=)	FAIBLE

Synthèse des enjeux relatifs aux reptiles



Aire d'étude immédiate	Niveaux d'enjeu stationnel	Pointages précis	
Aire d'étude rapprochée	Très fort	Tm Tarente de Maurétanie	
	Fort		
	Assez fort		
	Moyen		
	Faible		

Écosphère, Département des Alpes-Maritimes, 2019
 Source : Orthophotos 2015 - IGN ©


1.9 LES OISEAUX

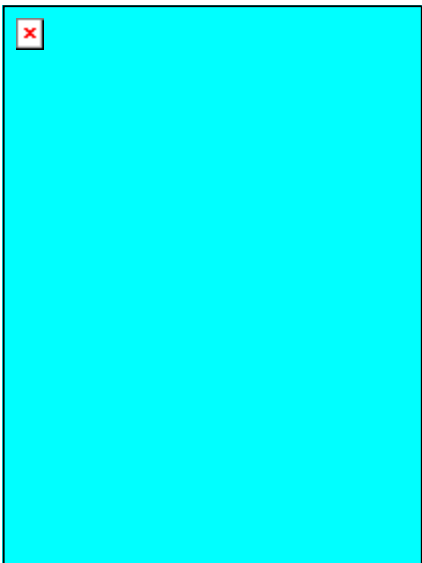
1.9.1 DESCRIPTION DES PEUPELEMENTS

Les inventaires menés sur le site ont permis de recenser 10 espèces. Cette richesse spécifique est peu élevée mais la zone d'étude est très réduite et son aspect rocheux implique la présence d'espèces adaptées.

1.9.2 ÉVALUATION DES ENJEUX POUR LES OISEAUX

Monticole bleu, Merle bleu		<i>Responsabilité régionale</i>		Majeure (5/5)		Fort
<i>Monticola solitarius (Linnaeus, 1758)</i>		<i>Rareté régionale</i>		Assez rare (3/5)		
		<i>Vulnérabilité et déclin historique</i>		Notable (2/5)		
STATUTS	<i>Protection</i>	Nationale	PN3			
	<i>Liste rouge</i>	France	LC	Région	NT	
	<i>Directive européenne</i>	-				
DESCRIPTION	<i>Répartition / statut</i>	Sédentaire, transhumant et migrateur				
	<i>Écologie</i>	A-pics (falaises littorales ou continentales)				
	<i>Menace(s)</i>	Aménagements des falaises (escalade, sécurisation), déprise agricole				
CONTEXTE LOCAL						
<p>Un couple a été observé dans la zone d'étude. Le mâle a utilisé différents postes de chant durant notre visite en avril, répartis dans l'ensemble des habitats présents. Cette espèce est sédentaire sur le littoral méditerranéen.</p>						
ENJEU STATIONNEL						
<i>Pondération populationnelle</i>		=		FORT		 <p style="text-align: center; font-size: small;">Artemy VOIKHANSKY, Hors site</p>  <p style="text-align: center; font-size: small;">Habitat du Monticole bleu au sein de l'aire d'étude, M. DALLIET, 17/04/2019, Roquebrune (06)</p>
<i>Pondération Habitats</i>		=				

Fauvette mélanocéphale		<i>Responsabilité régionale</i>		Majeure (5/5)		Moyen
		<i>Rareté régionale</i>		Commune (1/5)		
<i>Sylvia melanocephala (Gmelin, 1789)</i>		<i>Vulnérabilité et déclin historique</i>		Notable (2/5)		
STATUTS	<i>Protection</i>	Nationale	PN3			
	<i>Liste rouge</i>	France	NT	Région	LC	
	<i>Directive européenne</i>					
DESCRIPTION	<i>Répartition / statut</i>	Fauvette sédentaire commune localisée				
	<i>Écologie</i>	Milieux buissonnants à arbustifs denses				
	<i>Menace(s)</i>	Perte d'habitat, braconnage (piège à rouggorge)				
CONTEXTE LOCAL						
<p>Un couple niche au cœur de la zone d'étude (pins bas et buissons) et se nourrit dans les zones ouvertes de pelouse.</p>						
ENJEU STATIONNEL						
<i>Pondération populationnelle</i>		=		MOYEN		<p>M. CLASQUIN - ECOSPHERE</p>  <p>Habitat de la Fauvette mélanocéphale au sein de l'aire d'étude, M. DALLIET, 17/04/2019, Roquebrune (06)</p>
<i>Pondération Habitats</i>		=				

Serin cini		<i>Responsabilité régionale</i>		Modérée (2/5)		Moyen
		<i>Rareté régionale</i>		Commune (-1/5)		
<i>Serinus serinus (Linnaeus, 1766)</i>		<i>Vulnérabilité et déclin historique</i>		Significatif (3/5)		
STATUTS	<i>Protection</i>	Nationale	PN3			
	<i>Liste rouge</i>	France	VU	Région	LC	
	<i>Directive européenne</i>					
DESCRIPTION	<i>Répartition / statut</i>	Nicheur commun				
	<i>Écologie</i>	Milieux buissonnants ou boisés avec vastes zones ouvertes				
	<i>Menace(s)</i>	Pratiques agricoles, piégages				
CONTEXTE LOCAL						
<p>Un mâle chanteur a été contacté dans l'aire d'étude immédiate. L'espèce y niche certainement.</p>						
ENJEU STATIONNEL						
<i>Pondération populationnelle</i>		=		MOYEN		 <p>C. MROCZKO – ECOSPHERE, hors site</p>
<i>Pondération Habitats</i>		=				

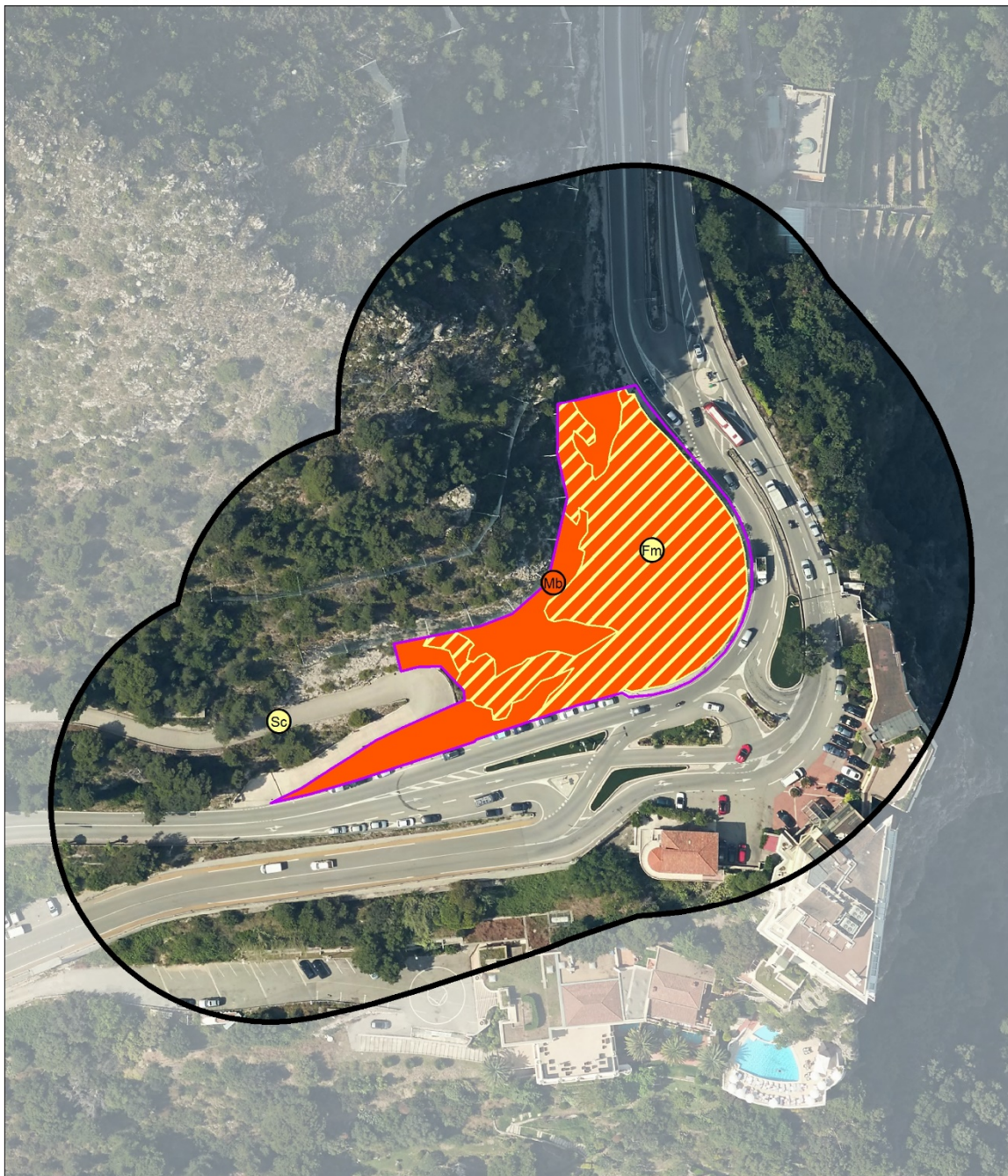
1.9.3 AUTRES ESPÈCES REMARQUABLES

Une autre espèce, présentant un niveau d'enjeu moyen, a été notée : l'Hirondelle de rochers (*Ptyuoprogne rupestris*). Celle-ci n'a été vue qu'en survol ponctuel de la zone d'étude, elle n'y niche pas et ne s'y alimente pas non plus.

1.9.4 SYNTHÈSE DES ENJEUX DE CONSERVATION POUR LES OISEAUX

Taxon	Statut de conservation	Liste rouge		Statut et répartition dans la zone d'étude	Rareté régionale	Responsabilité régionale	Vulnérabilité	Enjeu intrinsèque	Pondération populationnelle	Pondération fonctionnelle	Enjeu stationnel
		régionale	nationale								
Oiseaux nicheurs											
Monticole bleu <i>Monticola solitarius</i>	PN3	NT	LC	1 couple nicheur dans la zone d'étude	Assez rare	Majeure	Notable	Fort	=	=	FORT
Fauvette mélanocéphale <i>Sylvia melanocephala</i>	PN3	LC	NT	1 couple nicheur dans la zone d'étude	Commune	Majeure	Notable	Moyen	=	=	MOYEN
Serin cini <i>Serinus serinus</i>	PN3	LC	VU	1 mâle chanteur, nicheur à l'extérieur de la zone d'étude	Commune	Modérée	Significative	Moyen	=	=	MOYEN

Synthèse des enjeux relatifs aux oiseaux.



<ul style="list-style-type: none"> Aire d'étude immédiate Aire d'étude rapprochée 	<p>Niveaux d'enjeu stationnel</p> <ul style="list-style-type: none"> Très fort Fort Assez fort Moyen 	<p>Pointages précis</p> <ul style="list-style-type: none"> Fm Fauvette mélanocéphale Mb Monticole bleu Sc Serin cini <p>Habitats favorables</p> <ul style="list-style-type: none"> Fauvette mélanocéphale Monticole bleu 	<p>Ecosphère, Département des Alpes-Maritimes, 2019</p> <p>Source : Orthophotos 2015 - IGN ©</p>
---	---	---	--

1.10 SYNTHÈSE DES ENJEUX ÉCOLOGIQUE DE L'AIRE D'ÉTUDE

Taxon	Statut de conservation	Liste rouge		Statut et répartition dans la zone d'étude	Rareté régionale	Responsabilité régionale	Vulnérabilité	Enjeu intrinsèque	Pondération populationnelle	Pondération fonctionnelle	Enjeu stationnel
		régionale	nationale								
Habitats naturels											
Pelouse à Brachypode rameux <i>Parcours substeppiques de graminées et annuelles du Thero-Brachypodietea</i>	HNIC / DH1	-	-	0,21 ha – ensemble des faciès rencontrés (dense et embroussaillé, dense et thermophile, clairsemé)	Commune	Modérée	Faible	Assez fort	Cortèges typiques avec quelques espèces rudérales (=)	Surfaces réduites mais globalement stables (=)	ASSEZ FORT
Flore											
Caroubier <i>Ceratonia siliqua</i>	PN2	-	LC	1 individu non confirmé en 2019 ayant subi un débroussaillage avant les prospections mais pouvant rejeter de souche ultérieurement	Rare	Modérée	Notable	Assez fort	1 individu, sans doute subspontanée et gyrobroyé (-)	Habitat dégradé (-)	MOYEN
Andropogon à deux épis <i>Andropogon distachyos</i>	Dét. ZNIEFF	-	LC	Quelques touffes dans les pelouses à brachypode débroussaillées	Assez rare	Faible	Notable	Moyen	Quelques touffes éparses (-)	Habitat dégradé (-)	FAIBLE
Reptiles											
Tarente de Mauritanie <i>Tarentola mauritanica</i>	PN3	LC	LC	Ensemble des milieux de l'aire d'étude	Très commune	Faible	Faible	Faible	Effectif classique (=)	Habitat typique (=)	FAIBLE
Oiseaux nicheurs											
Monticole bleu <i>Monticola solitarius</i>	PN3	NT	LC	1 couple nicheur dans l'aire d'étude	Assez rare	Majeure	Notable	Fort	=	=	FORT
Fauvette mélanocéphale <i>Sylvia melanocephala</i>	PN3	LC	NT	1 couple nicheur dans l'aire d'étude	Commune	Majeure	Notable	Moyen	=	=	MOYEN
Serin cini <i>Serinus serinus</i>	PN3	LC	VU	1 mâle chanteur, nicheur à l'extérieur de l'aire d'étude	Commune	Modérée	Significative	Moyen	=	=	MOYEN



<p> Aire d'étude immédiate</p> <p> Aire d'étude rapprochée</p>	<p>Niveaux d'enjeu stationnel</p> <p> Très fort</p> <p> Fort</p> <p> Assez fort</p> <p> Moyen</p> <p> Faible</p>	<p>Enjeux notables dans l'aire d'étude immédiate</p> <p> Habitats</p> <p> Oiseaux</p> <p> Stations d'espèces végétales</p>	<p></p> <p>0 10 20 Mètres</p> <p>Ecosphère, Département des Alpes-Maritimes, 2019</p> <p>Source : Orthophotos 2015 - IGN ©</p>
--	---	---	--