

Projet

ST-LAURENT-DU-VAR

DEMANDE DE DEFRICTIONEMENT - ANNEXES - PLAN DE SITUATION

Bureau Secondaire
167, Promenade des Flots Bleus
Résidence Aoli Beach - Entrée A
06700 Saint-Laurent du Var
Tél. 04 93 07 91 89 - Fax 04 93 07 94 32
geotech.saintlaurent@orange.fr



S19-023

COMMUNE DE SAINT-LAURENT-DU-VAR

Aéroport de Nice-Côte d'Azur

Réserve ornithologique

Centre commercial

Marché d'Intérêt National

Préf. Hôtel de département

les Moulins

Notre-Dame

les Plateaux Fleuris

les Plans

de Grimond

les Racas

scles des Moulins

les Tuilières

ardines

panette

les Gros Baux

le Panoramer

le Val-Fleur

la Vallière

les Condamines

Ragadan

le Jacquot

les Casals

Gare

Poste gaz

Cas

les Paluds

les Vespins

ann.

PROJET

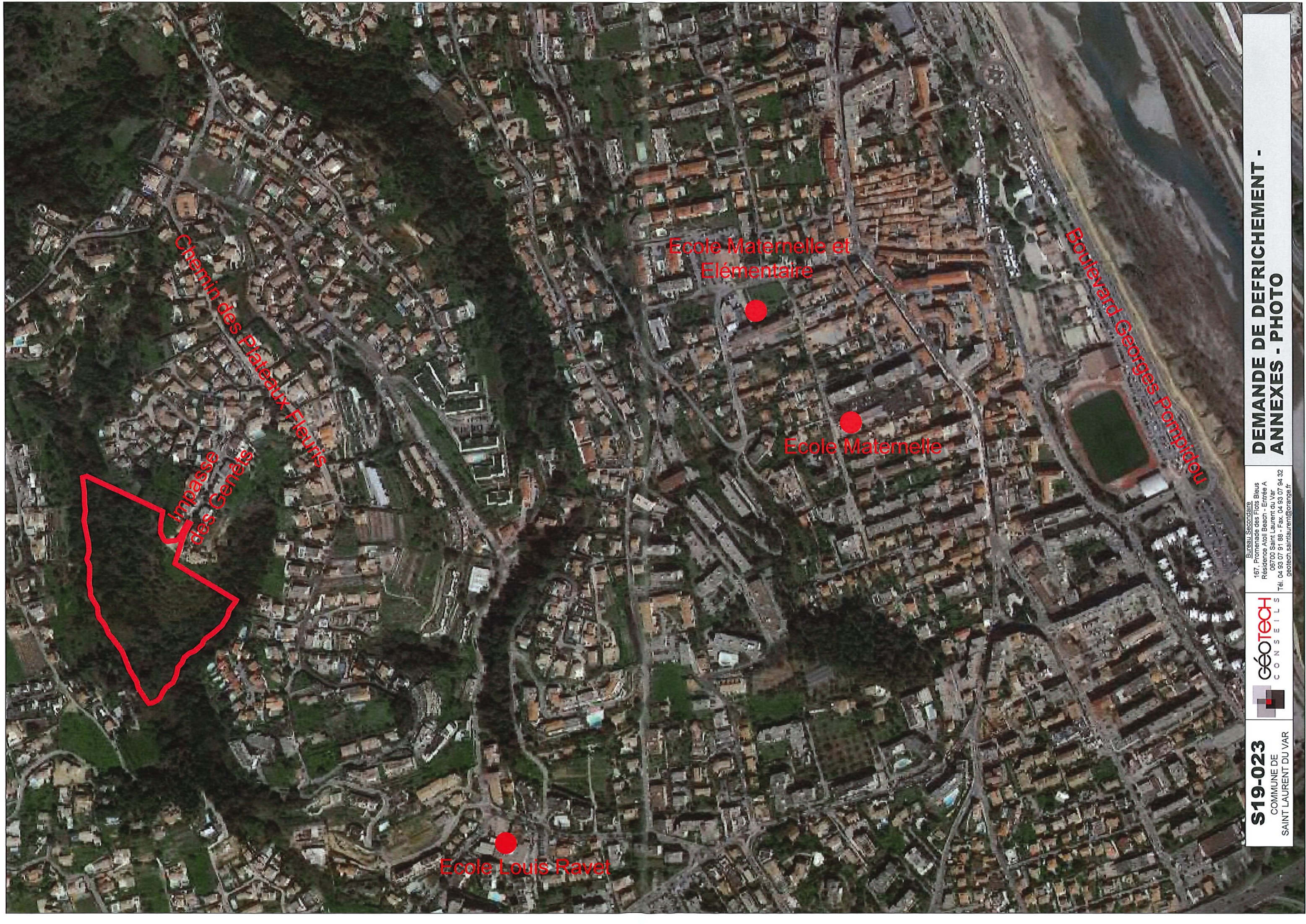
Impasse des Genêts

S19-023
COMMUNE DE
SAINT LAURENT DU VAR



Bureau Secondaire
167, Promenade des Flots Bleus
Résidence Aoli Beach - Entrée A
06700 Saint Laurent du Var
Té debate. 04 93 07 91 88 - Fax. 04 93 07 94 32
geotech.saintlaurent@orange.fr

**DEMANDE DE DEFRICHEMENT -
ANNEXES - PHOTO**



Impasse des Genêts
Chemin des Plateaux Fleuris

Ecole Maternelle et
Elémentaire

Ecole Maternelle

Boulevard Georges Pompidou

Ecole Louis Ravet

S19-023
COMMUNE DE
SAINT LAURENT DU VAR



Bureau Secondaire
167, Promenade des Frits Bleus
Résidence Aïoli Beach - Entrée A
06700 Saint Laurent du Var
TéL. 04 93 07 91 88 - Fax. 04 93 07 94 32
geotech.saintlaurent@orange.fr

**DEMANDE DE DEFRICTIONEMENT -
ANNEXES - PHOTO**



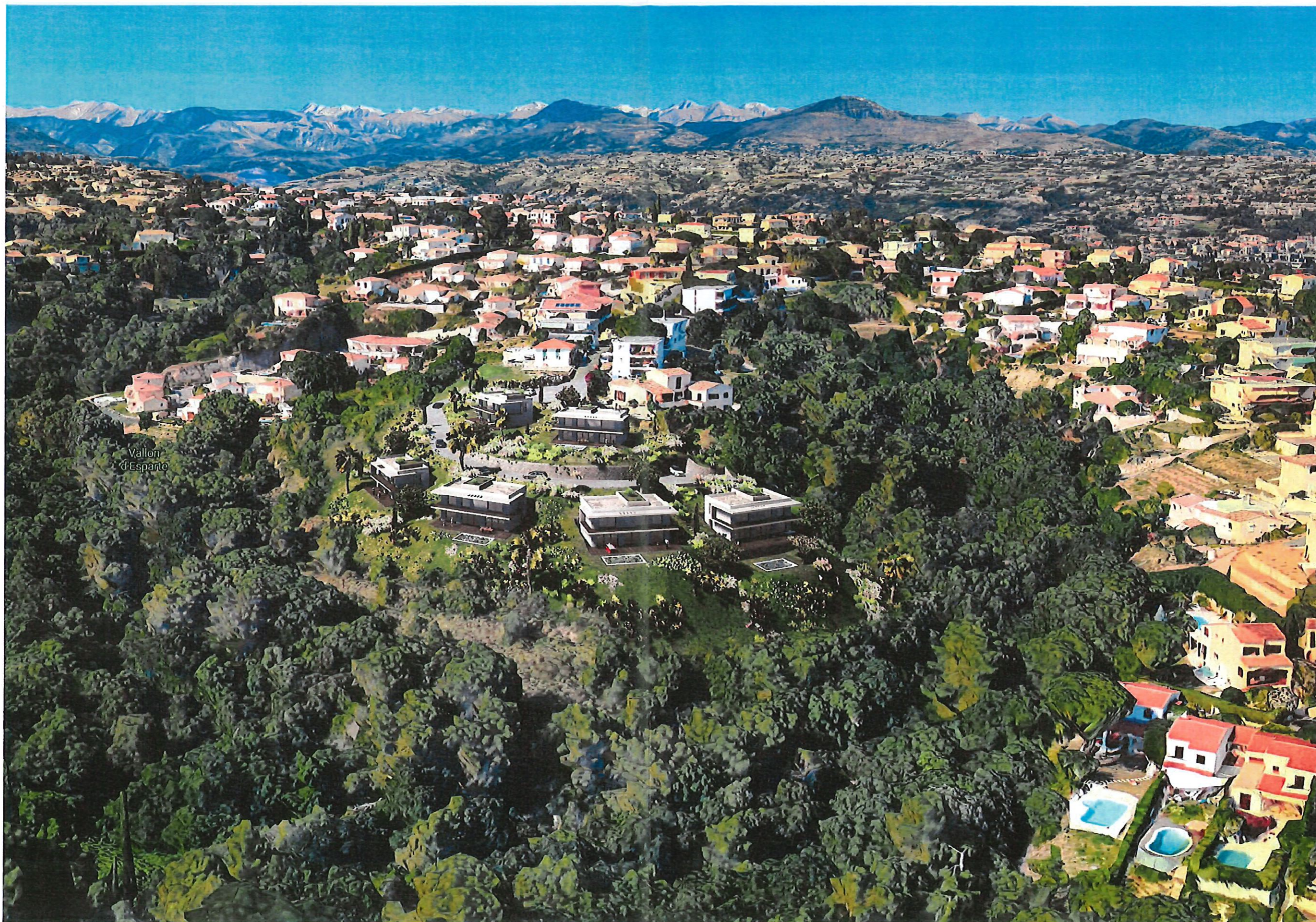
S19-023
 COMMUNE DE
 SAINT LAURENT DU VAR



Bureau Secondaire
 167, Promenade de Flots Bleus
 Résidence Atoll Beach - Entrée A
 06700 Saint Laurent du Var
 Tél. 04 93 07 91 88 - Fax. 04 93 07 94 32
 geotech.saintlaurent@orange.fr

HYPOTHESE D'IMPLANTATION
REALISE PAR M.LUCCHESI

Ech:
 Sans



Vallon
d'Esparto

S19-023
COMMUNE DE
SAINT LAURENT DU VAR



Bureau Secondaire
167, Promenade de Flots Bleus
Résidence Atoll Beach - Entrée A
06700 Saint Laurent du Var
TéL. 04 93 07 91 88 - Fax. 04 93 07 94 32
geotech.sainllaurent@orange.fr

**HYPOTHESE D'IMPLANTATION
REALISE PAR M.LUCCHESI**

Ech:
Sans

