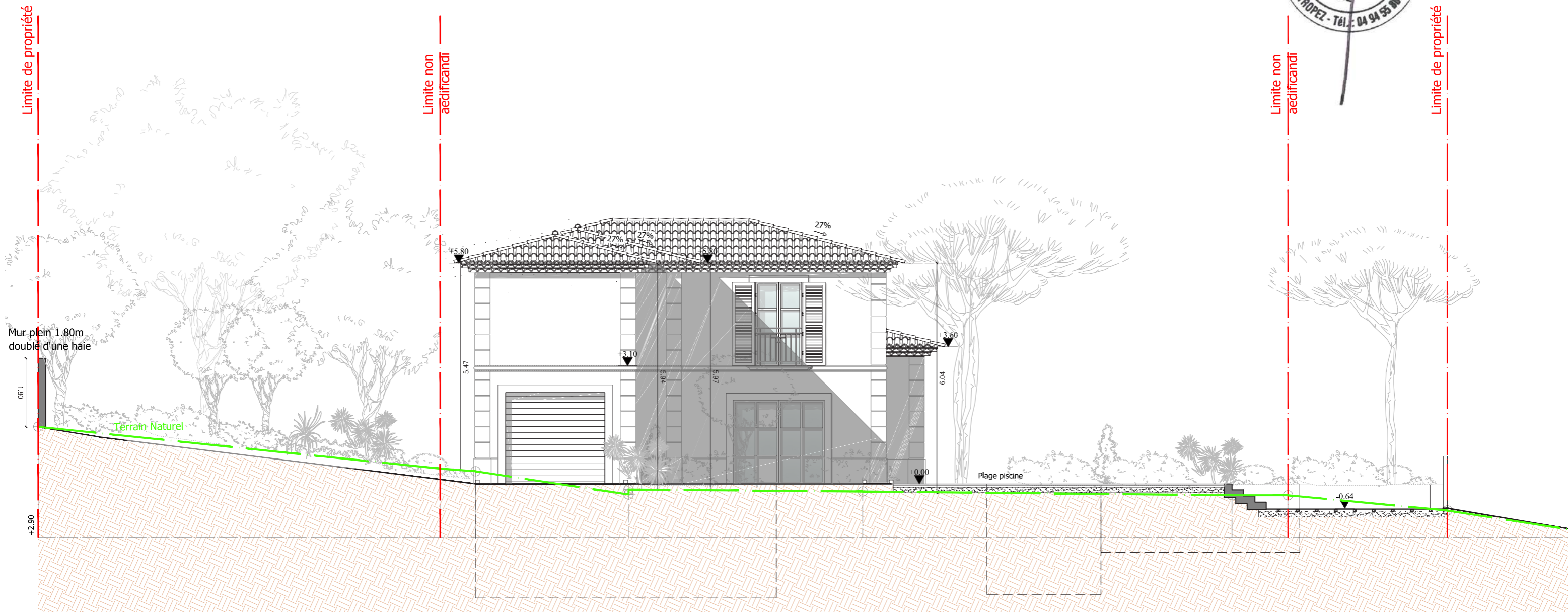


Ce Plan ne doit en aucun cas servir à bâtir. Il est exclusivement destiné à l'obtention des autorisations administratives de construction.

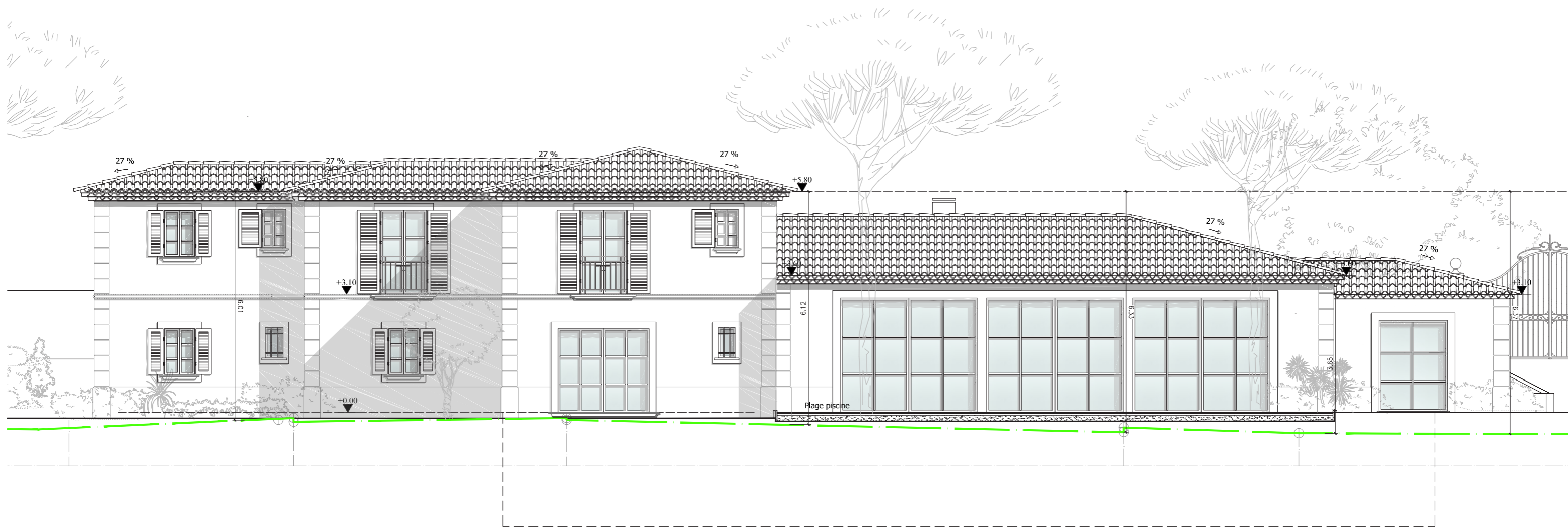
Façade Sud  
Echelle 1/100°

Villa "La Jacquemone"  
Lieu dit : La Bouillabaisse



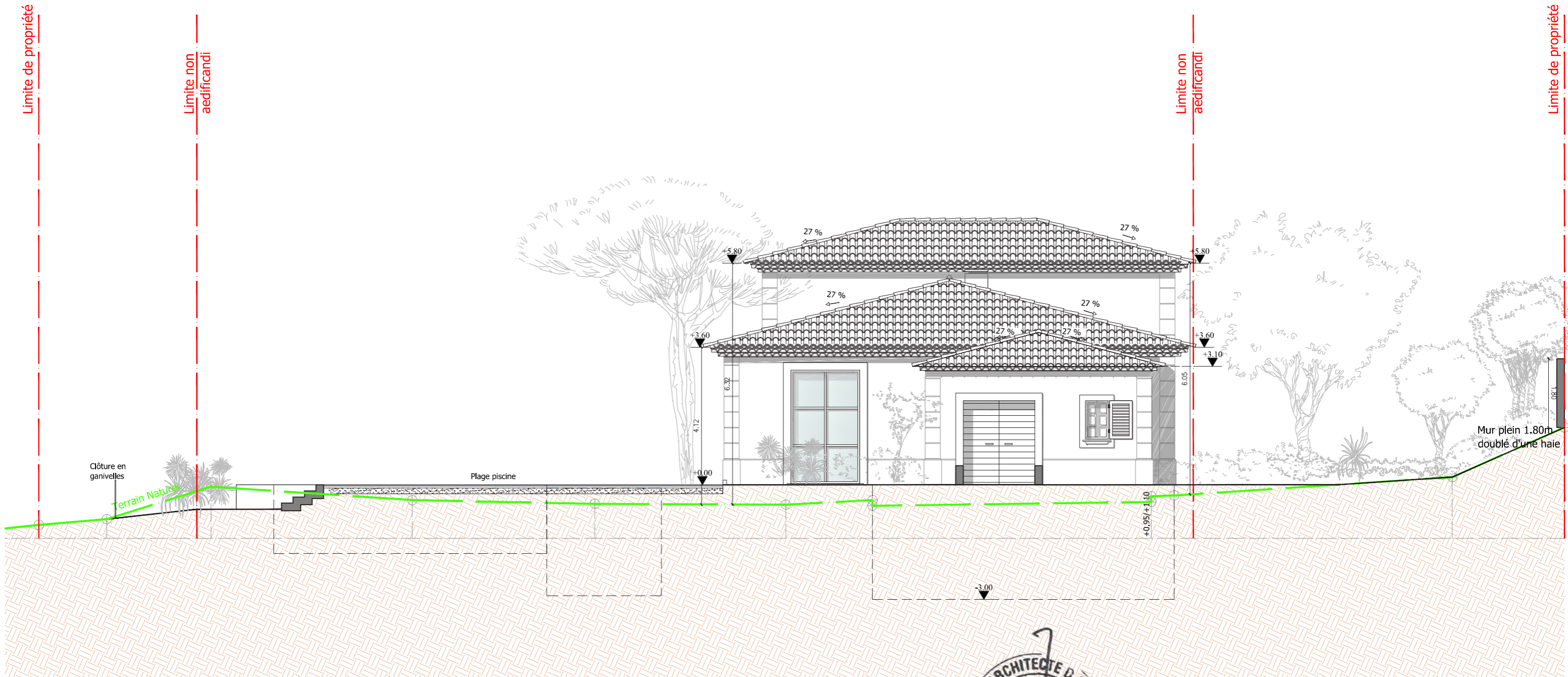
Ce Plan ne doit en aucun cas servir à bâtir. Il est exclusivement destiné à l'obtention des autorisations administratives de construction.

**Façade Est**  
Échelle 1/100°  
Villa "La Jacquemone"  
Lieu dit : La Bouillabaisse



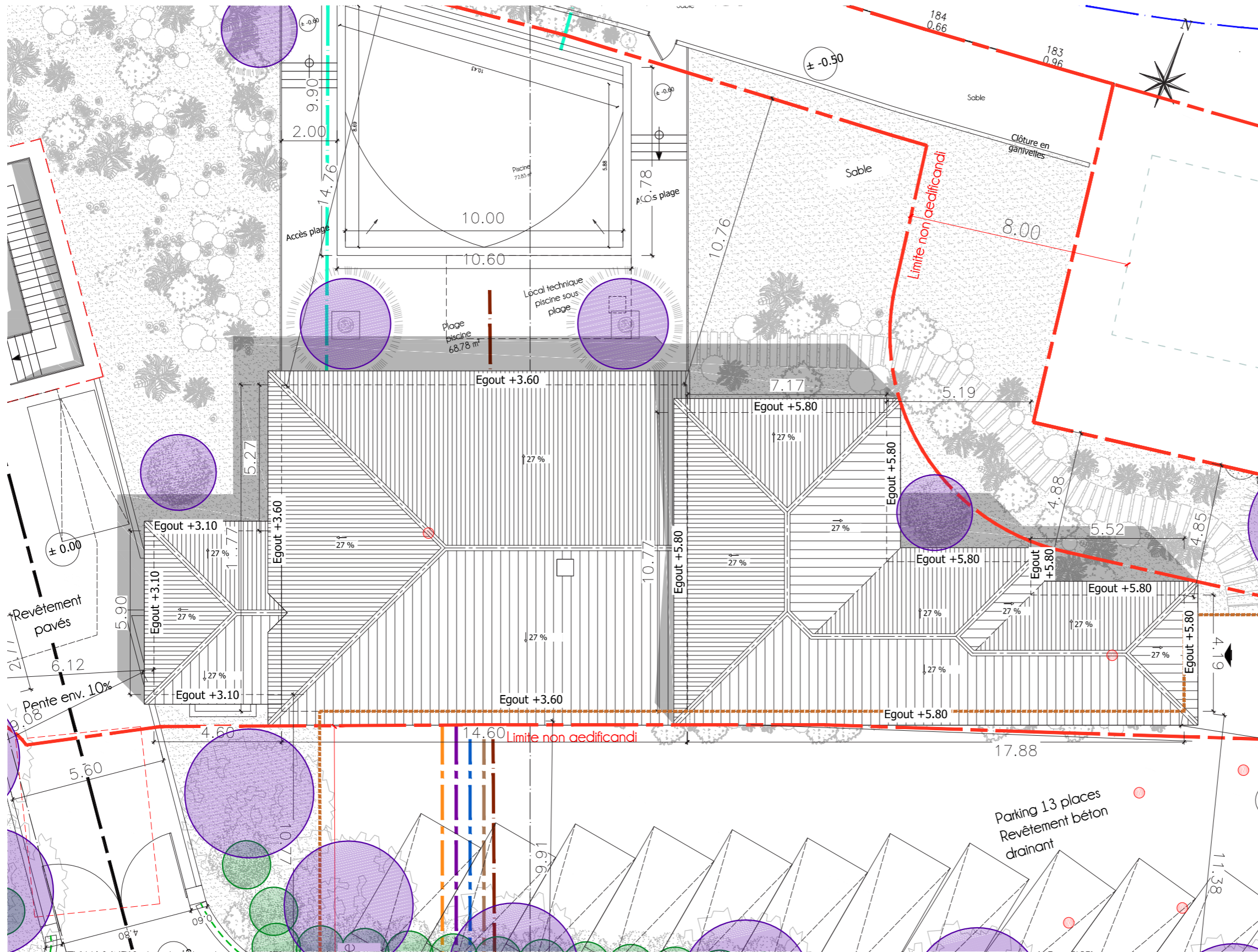
Ce Plan ne doit en aucun cas servir à bâtir. Il est exclusivement destiné à l'obtention des autorisations administratives de construction.

*Façade Nord*  
Échelle 1/100°  
Villa "La Jacquemone"  
Lieu dit : La Bouillabaisse



Ce Plan ne doit en aucun cas servir à bâtir. Il est exclusivement destiné à l'obtention des autorisations administratives de construction.

**Façade Ouest**  
Échelle 1/100°  
Villa "La Jacquemone"  
Lieu dit : La Bouillabaisse



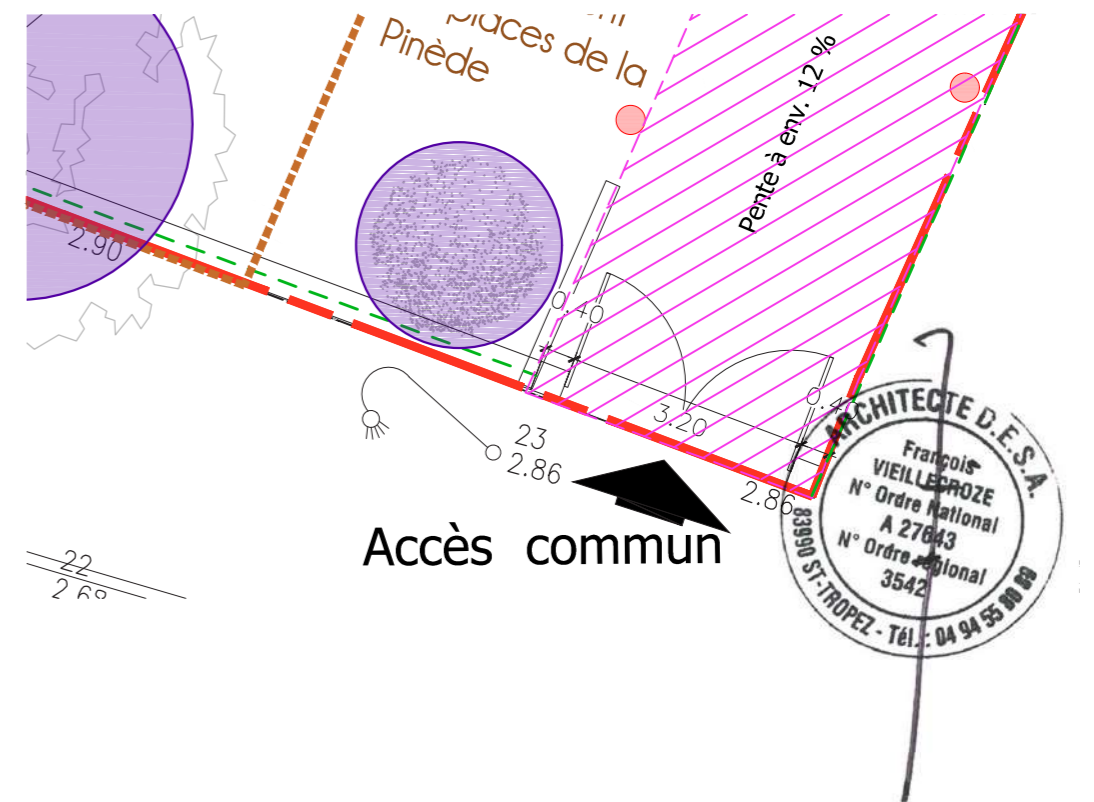
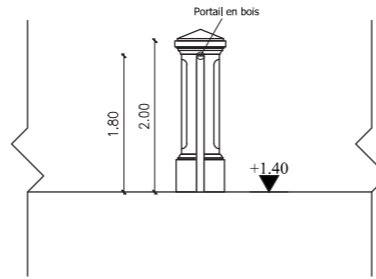
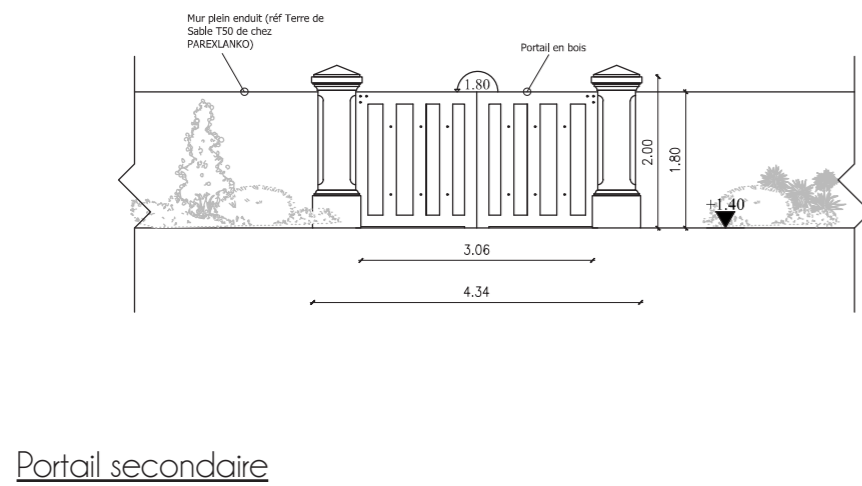
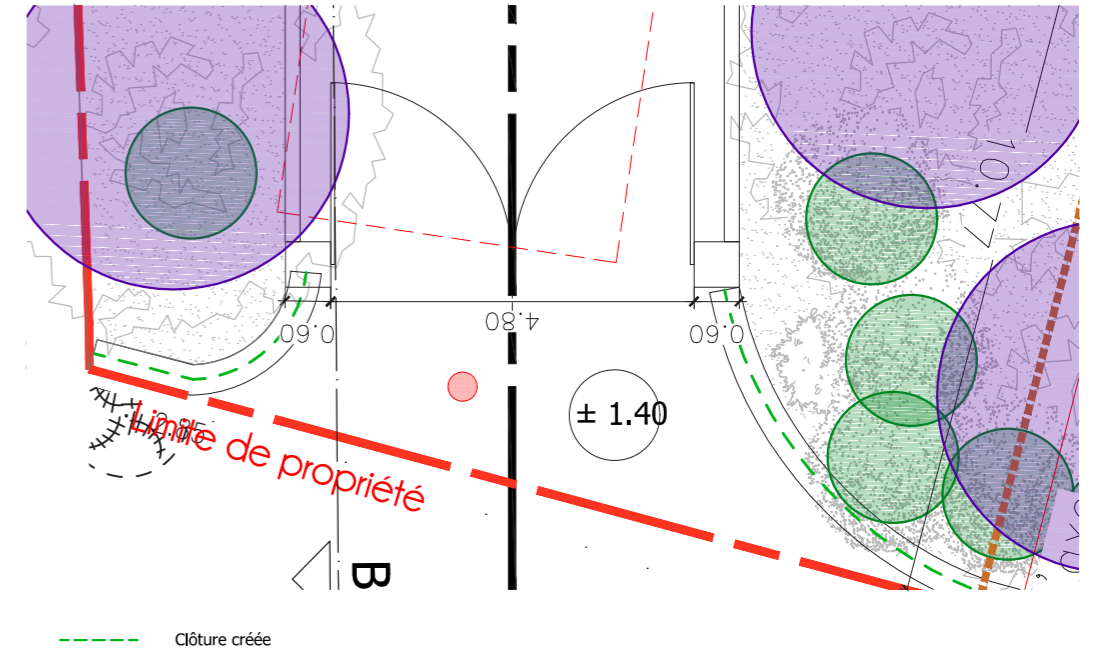
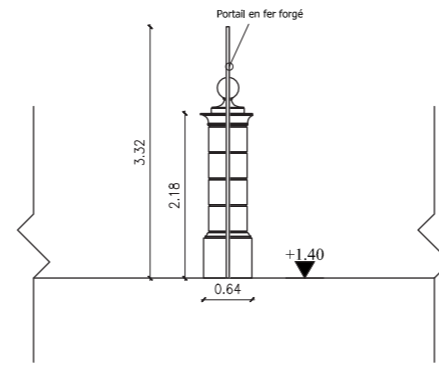
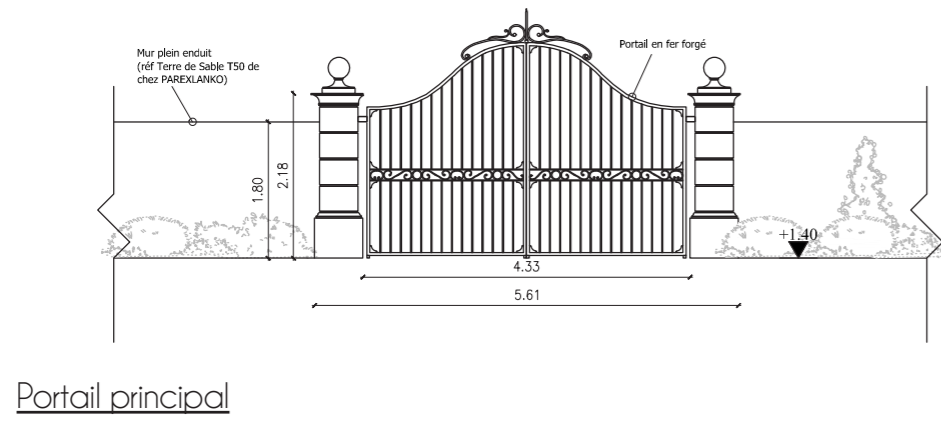
-  16 Arbres à planter (5 pins, 5 mûriers platanes, 4 chênes et 2 oliviers)
  -  15 Arbres abattus (1 févier, 1 murier, 1 amandier, 1 pin, 1 ailante, 1 mimosa, 1 palmier, 1 cèdre, 3 cyprès et 4 indéterminés)
  -  17 Arbres conservés (1 pin, 1 indéterminé, 1 eucalyptus, 12 ailantes, 1 acacia, 1 eglantier)
- 
-  EDF/FT/Eau potable/Eaux usées raccordement aux réseaux publics existants
  -  Eaux de contre lavage des filtres vers eaux usées
  -  Eaux pluviales vers le fossé
  -  Eaux de vidange après dechlorination vers pluviales
  -  Suppression



Ce Plan ne doit en aucun cas servir à bâtir. Il est exclusivement destiné à l'obtention des autorisations administratives de construction.

Plan des toitures  
 Échelle 1/150°

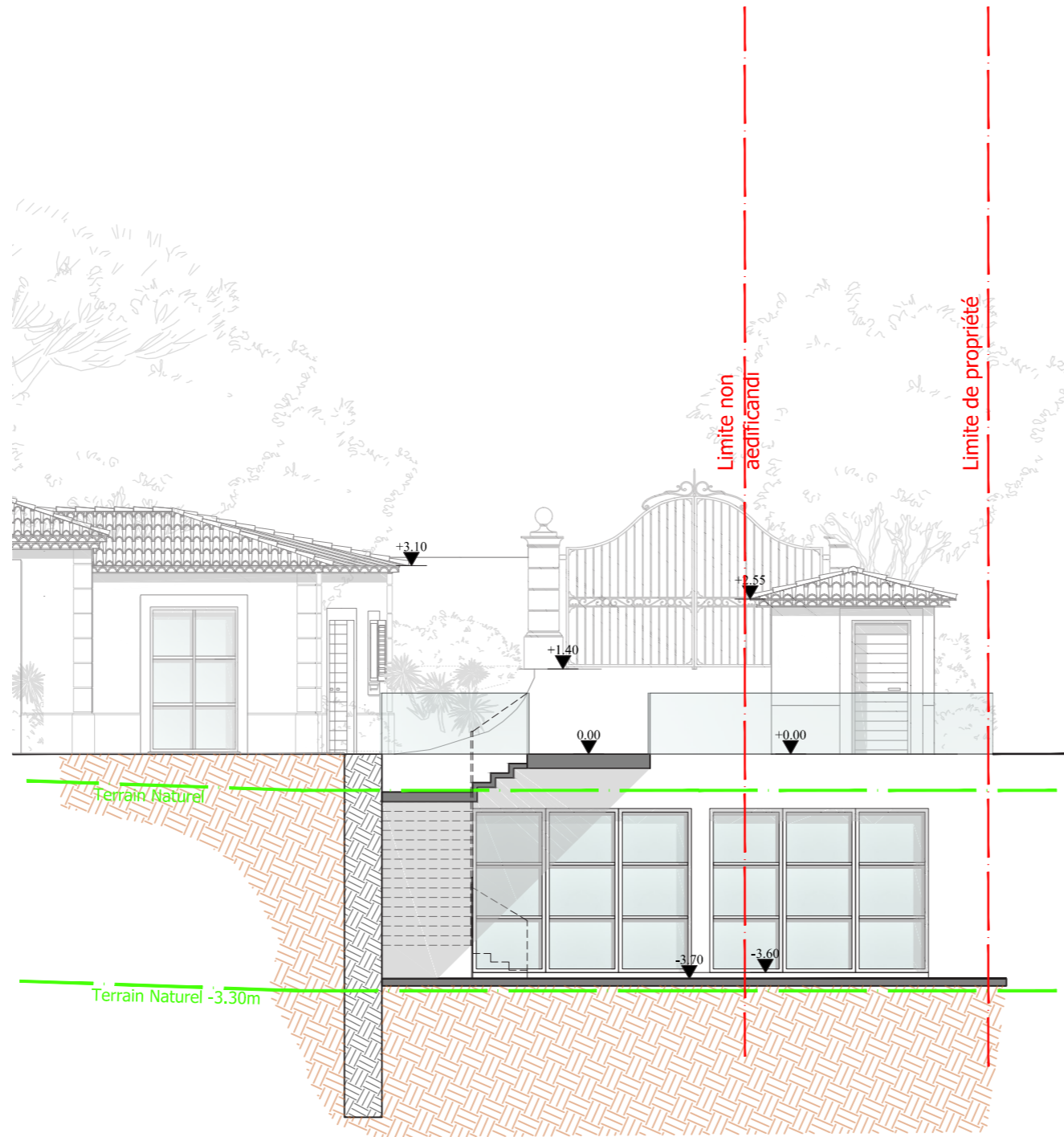
Villa "La Jacquemone"  
 Lieu dit : La Bouillabaisse



Plan et coupe des portails  
 Échelle 1/100°

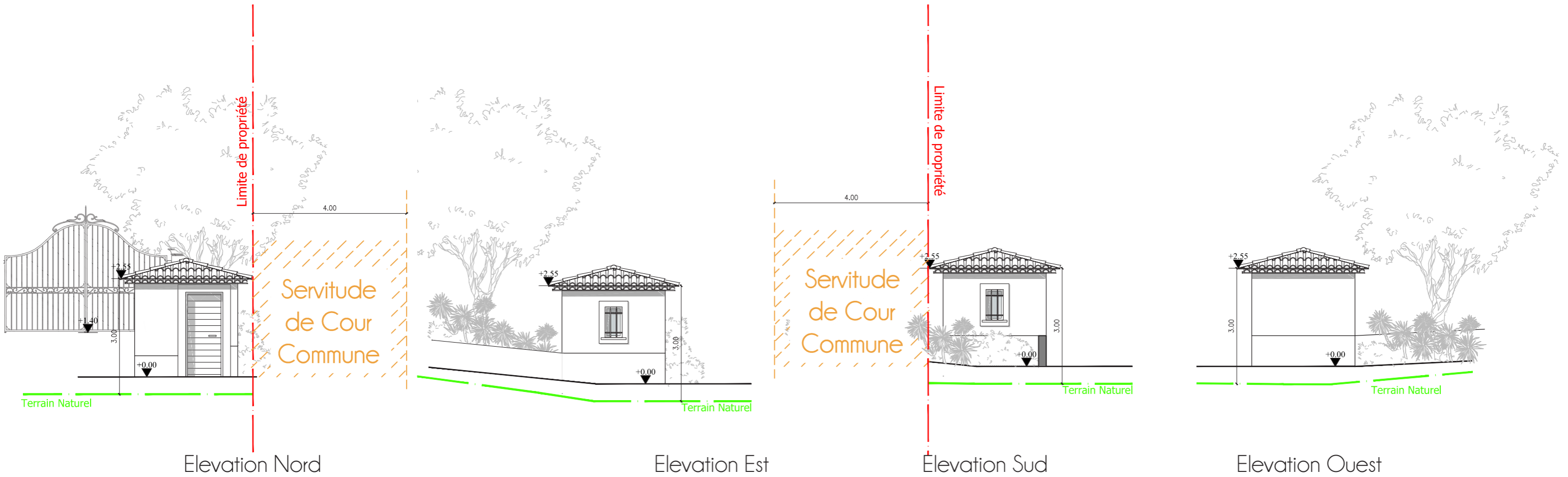
Villa "La Jacquemone"  
 Lieu dit : La Bouillabaisse

Ce Plan ne doit en aucun cas servir à bâtir. Il est exclusivement destiné à l'obtention des autorisations administratives de construction.



Ce Plan ne doit en aucun cas servir à bâtir. Il est exclusivement destiné à l'obtention des autorisations administratives de construction.

*Elévation du patio*  
Échelle 1/100°  
Villa "La Jacquemone"  
Lieu dit : La Bouillabaisse



Ce Plan ne doit en aucun cas servir à bâtir. Il est exclusivement destiné à l'obtention des autorisations administratives de construction.

*Elévations de l'abri jardin*  
Échelle 1/100°

Villa "La Jacquemone"  
Lieu dit : La Bouillabaisse

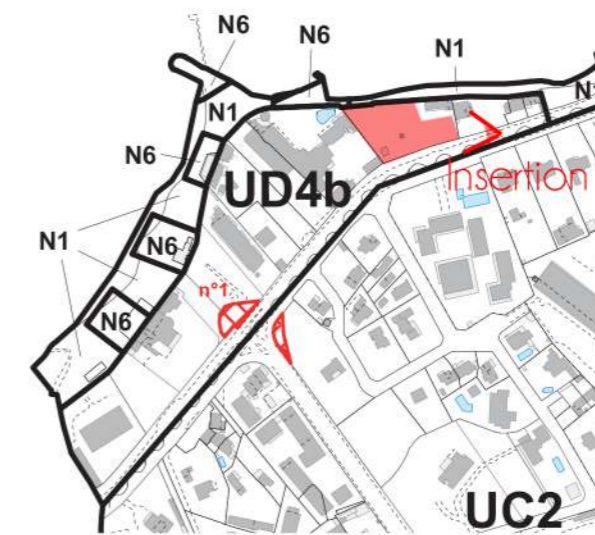




Existant



Insertion du projet dans son environnement



*Insertion du projet dans son environnement*

Ce Plan ne doit en aucun cas servir à bâtir. Il est exclusivement destiné à l'obtention des autorisations administratives de construction.

Villa "La Jacquemone"  
Lieu dit : La Bouillabaisse



*Insertion du projet dans son environnement*

Ce Plan ne doit en aucun cas servir à bâtir. Il est exclusivement destiné à l'obtention des autorisations administratives de construction.

Villa "La Jacquemone"  
Lieu dit : La Bouillabaisse