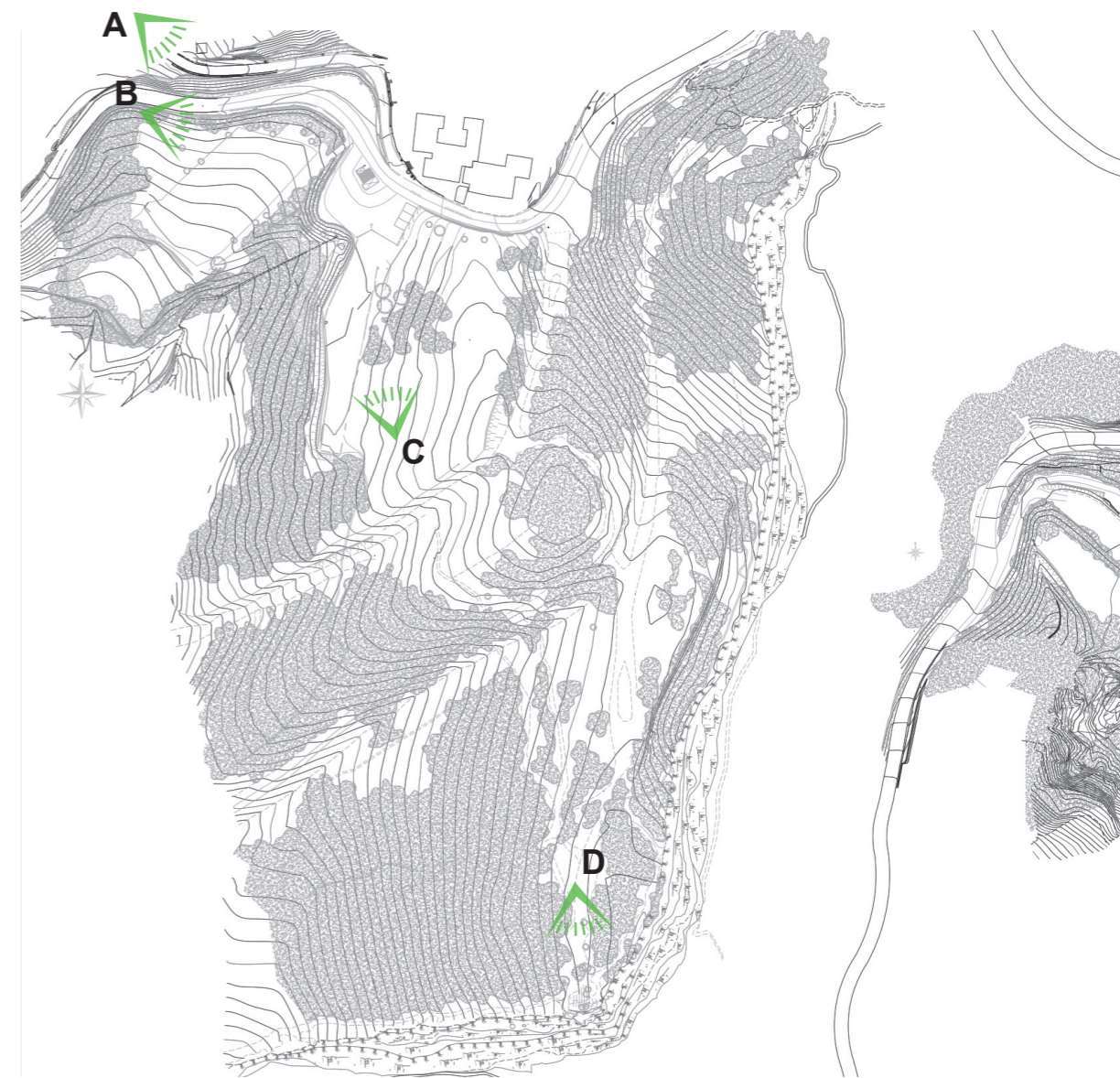




A - Vue depuis la RD desservant Rougon en descendant le 01 octobre 2018



B - Vue depuis la RD en arrivant sur le site le 13 juillet 2018



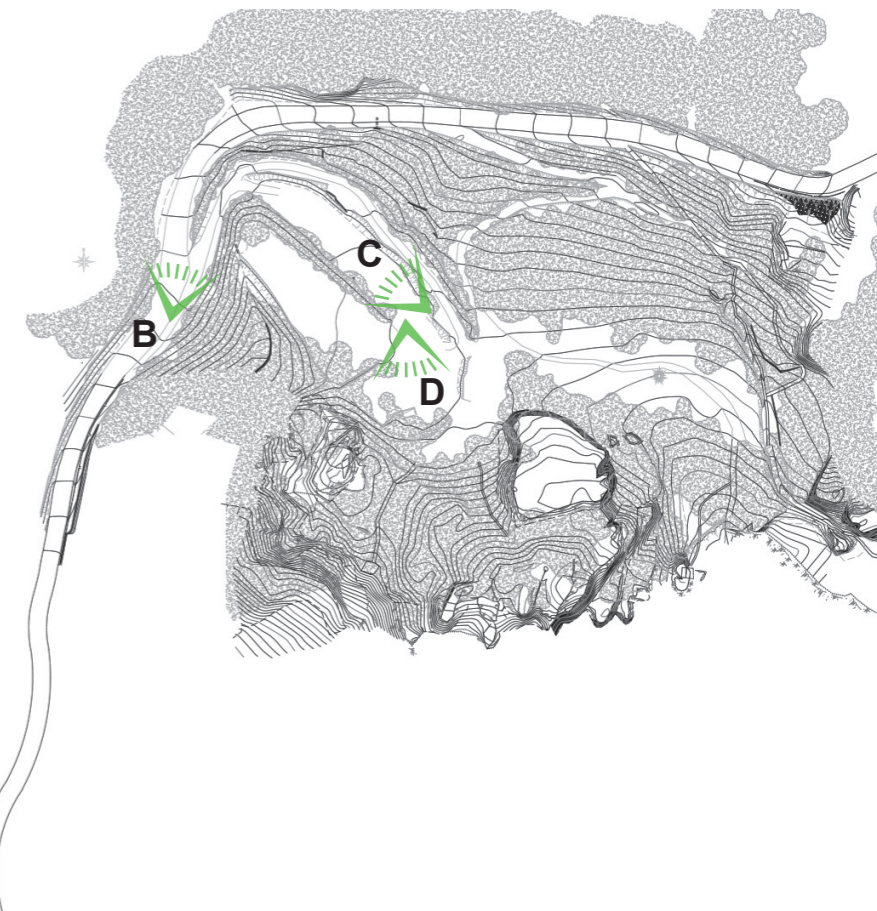
C - Vue en revenant du belvédère en allant vers le parking sauvage actuel le 13 juillet 2018



D - Vue en arrivant sur le bvédère actuel le 13 juillet 2018



A - Vue depuis le belvédère du point Sublime le 25 mai 2018



**B - Vue depuis l'entrée (futur giratoire)
le 28 mars 2019**



**C - Vue depuis le futur parking vers l'entrée
le 20 septembre 2018**



**D - Vue dans le futur parking vers la future
aire de pique-nique le 20 septembre 2018**