



Carte de localisation du projet (1/25 000)  
(Extrait cartographique IGN)

## **ANNEXE n°3**



**Site d'implantation du forage vu depuis le chemin d'accès**



**Site d'implantation du forage vu depuis le chemin d'accès**

## **ANNEXE n°4**

DEPARTEMENT DES HAUTES-ALPES



Maître d'ouvrage :  
**SYNDICAT INTERCOMMUNAL  
D'EXPLOITATION DE LA NAPPE  
ALLUVIALE DU DRAC (SIENAD)**

Mairie  
Place de l'église  
05260 Saint-Léger-Les-Mélèzes



Maître d'ouvrage délégué :  
**VILLE DE GAP**

Services Municipaux  
Campus des Trois Fontaines  
2, ancienne route de Veynes  
BP 92  
05007 GAP cedex  
Tél: 04 92 53 24 24

**NAPPE DES CHOULIERES :  
CREATION DES OUVRAGES DE PRODUCTION D'EAU  
BRUTE, DES CANALISATIONS D'ADDUCTION ET DES  
OUVRAGES DE REGULATION HYDRAULIQUE POUR LE  
SIENAD ET LA VILLE DE GAP**

**CREATION D'UN FORAGE D'ESSAI F2**

**DEMANDE D'EXAMEN CAS PAR CAS**

**PROJET D'IMPLANTATION**



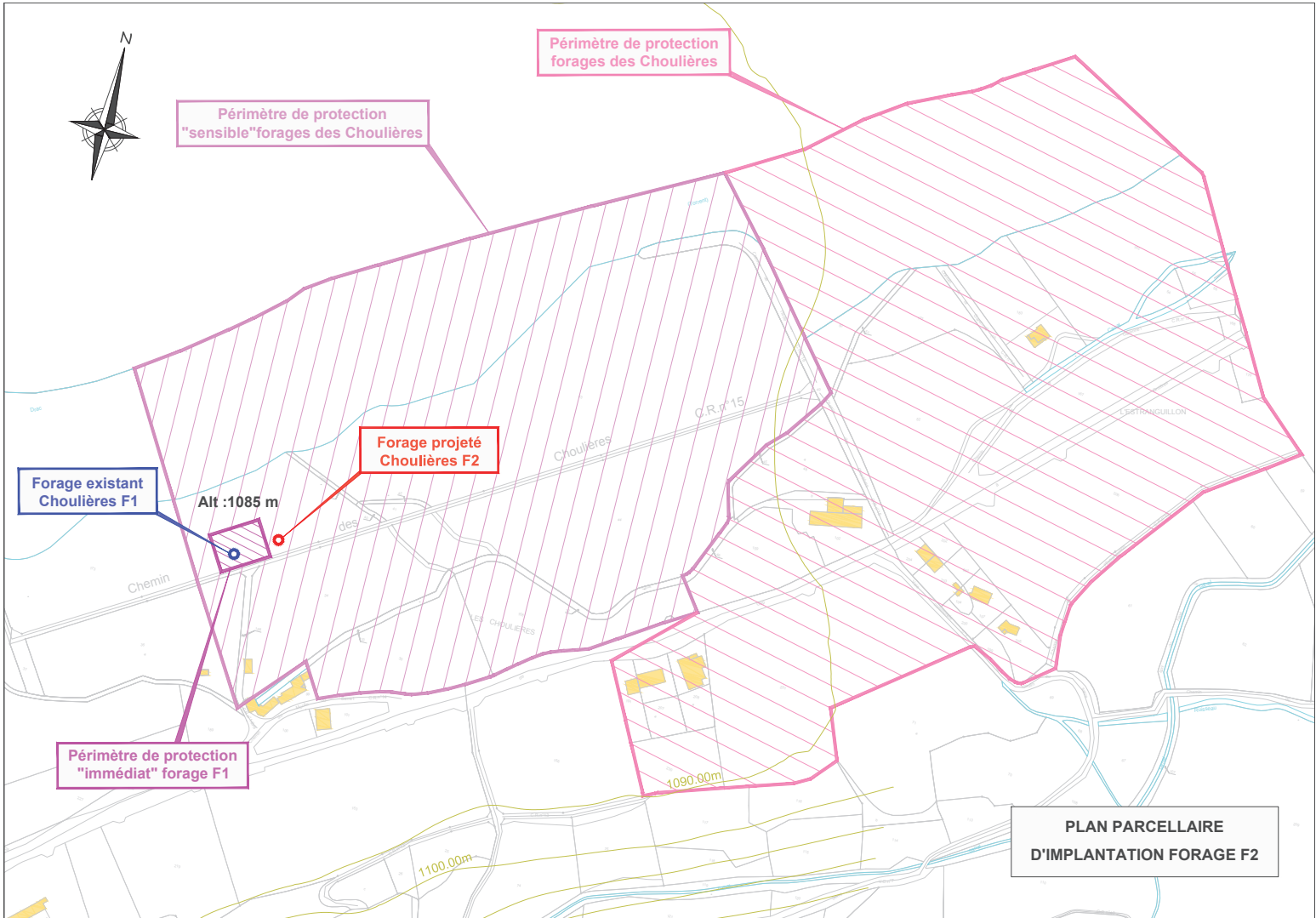
12 A, rue du Pré Faucon  
CS 40435  
74940 Annecy-le-Vieux CEDEX  
Tél : 04 50 57 04 45  
Fax : 04 50 57 24 39  
E-MAIL : cabinet.montmasson@montmasson.fr



	OBJET DES MODIFICATIONS :	Etabli par:

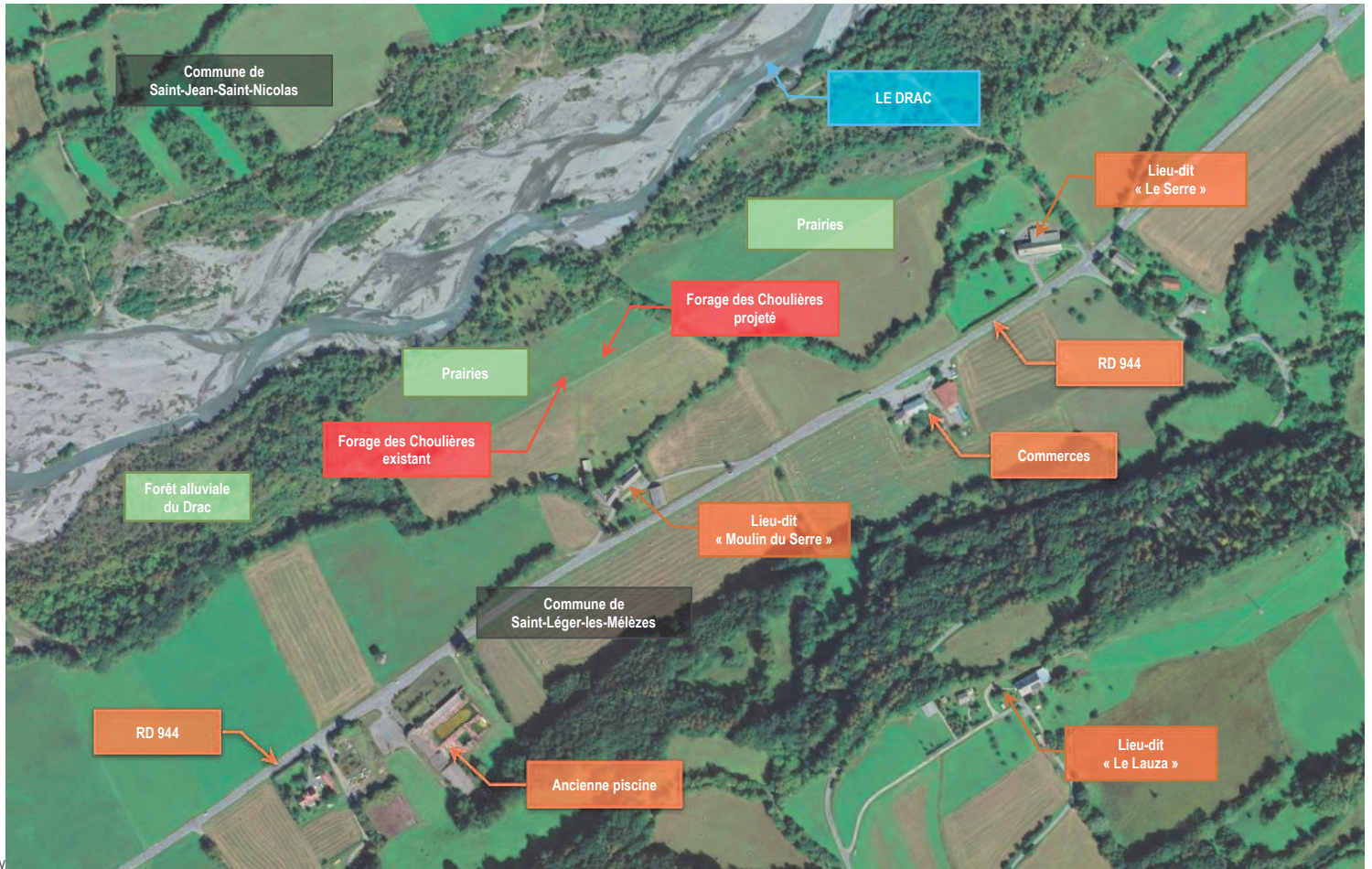
--	--

N° document: <b>119042-PLN-006-0</b>	Date: <b>07/2019</b>	Phase: <b>AVP</b>	Etabli par: <b>CD - UC</b>	Echelle: <b>1/2500</b>	Pièce: <b>N°</b>
---	-------------------------	----------------------	-------------------------------	---------------------------	---------------------



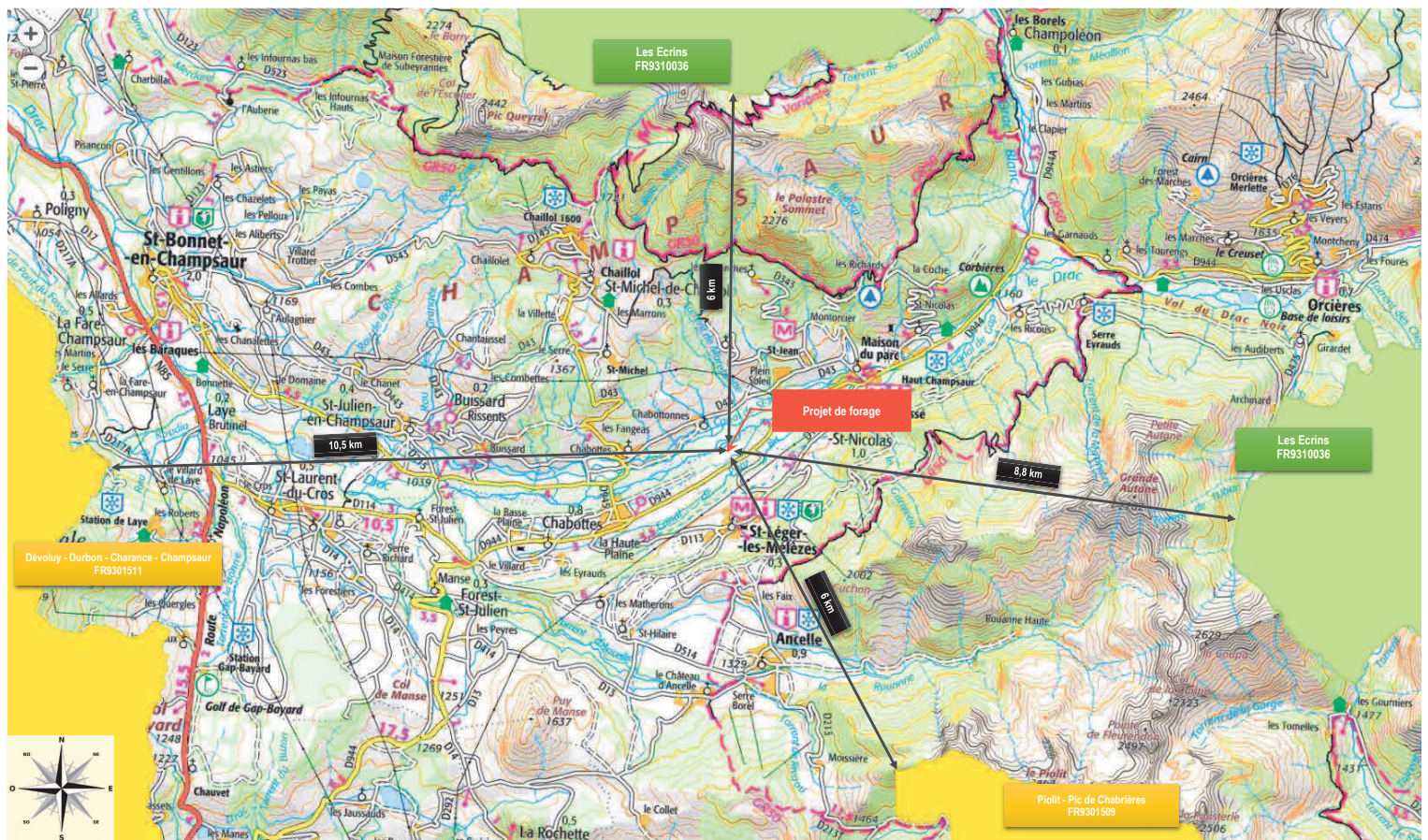
## **ANNEXE n°5**





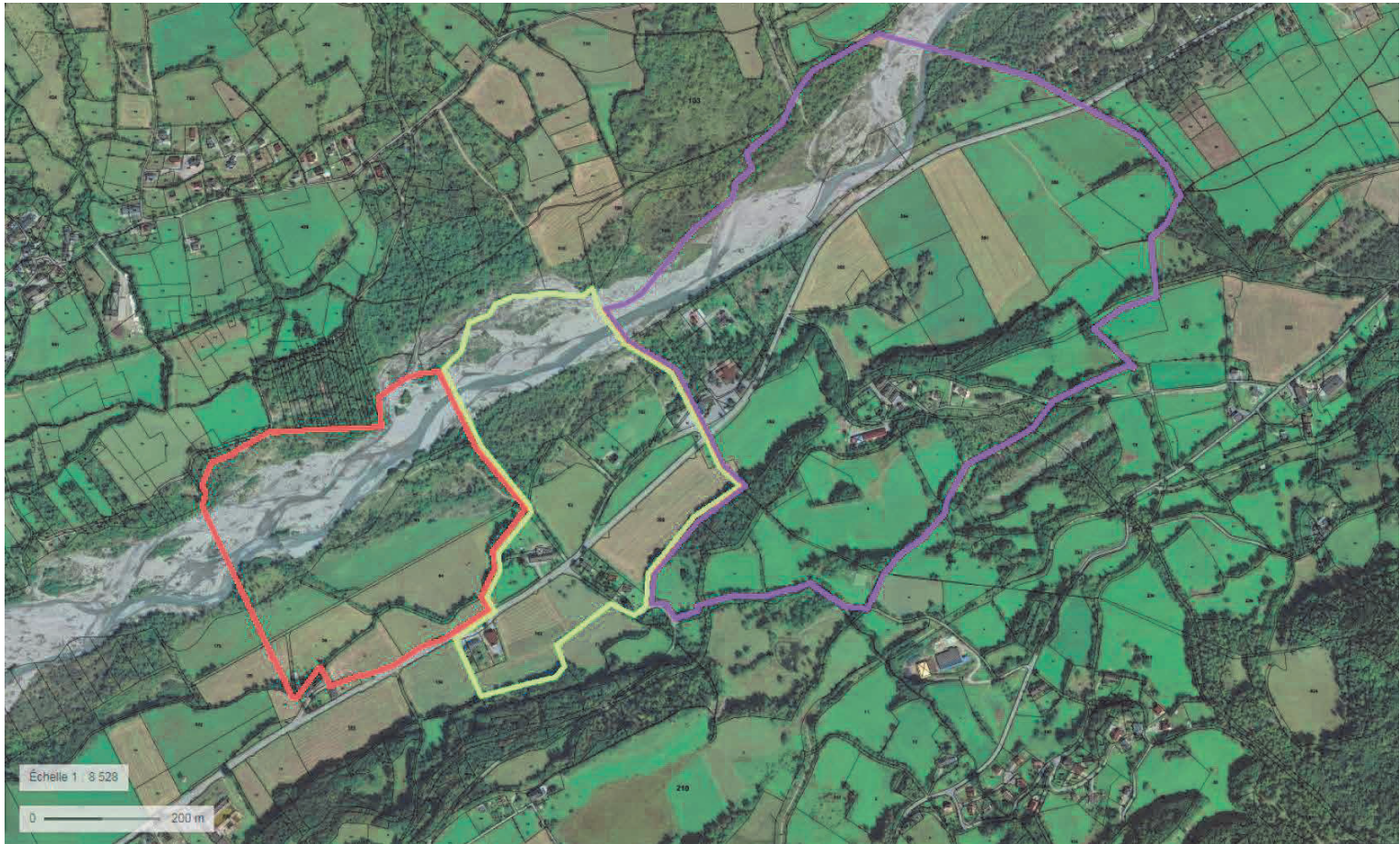
Plan des abords du projet

## **ANNEXE n°6**



Situation du projet vis-à-vis des sites Natura 2000

# ANNEXE n°7



Contour du ppe en mauve, du ppr moins sensible en jaune, du ppr sensible en rouge sur fond de photographie aérienne.