

Localisation du projet avec plan parcellaire et références cadastrales

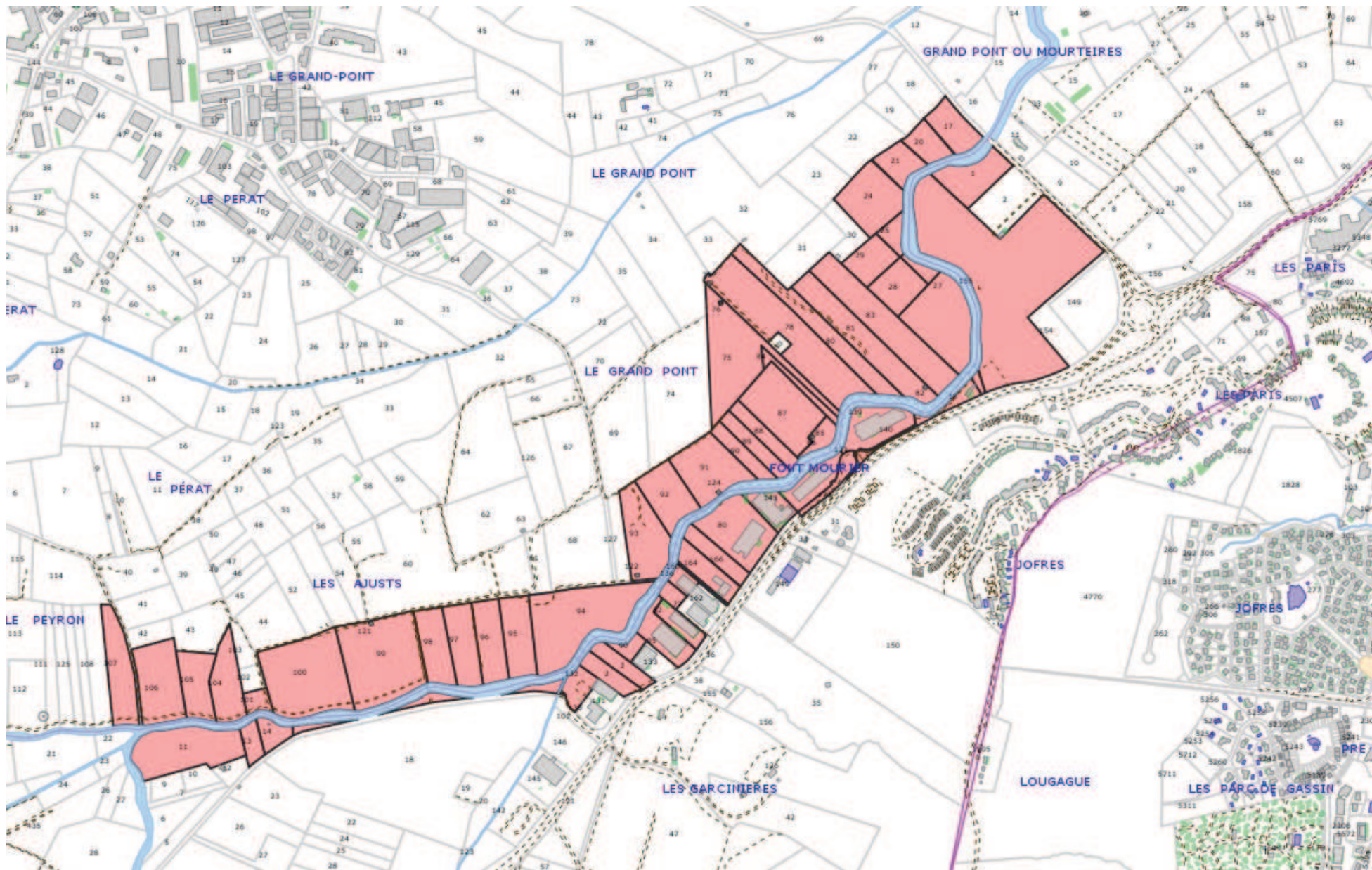
Programme de restauration hydromorphologique de la Gisclle aval

Le projet se situe sur la Gisclle dans sa partie aval, plus exactement de la confluence avec la Môle au barrage anti-sel (RD61), sur la commune de Cogolin (rive droite) et de Grimaud (rive gauche).

Le tronçon de cours d'eau longe le chemin de Valensole (aussi appelé ancien chemin de Cogolin à Saint-Tropez) et la zone d'activités de Font-Mourier, à l'arrière de la rue des Narcisses.

Références cadastrales des parcelles concernées par le projet :

42 BA 11	68 AY 24	42 BB 140	68 AX 124	68 AX 95	42 BB 82	42 BB 90	68 AY 28	42 BB 80	68 AX 93
42 BA 6	42 BB 159	42 BB 170	68 AX 91	68 AX 96	42 BB 82	42 BB 95	68 AY 29	68 AX 80	68 AY 20
42 BA 8	42 BB 164	42 BB 19	42 BB 171	68 AY 17	42 BB 135	68 AX 107	42 BB 18	68 AX 81	42 BA 10
42 BA 7	42 BB 166	42 BC 1	42 BB 172	42 BA 14	42 BB 136	68 AX 99	68 AX 105	68 AX 82	68 AX 75
42 BA 11	68 AX 98	42 BC 155	42 BA 13	42 BA 15	42 BB 160	42 BB 3	68 AX 97	68 AX 83	68 AX 84
42 BA 12	68 AX 104	68 AX 94	68 AX 89	42 BA 16	68 AY 27	68 AX 106	68 AX 78	68 AX 85	68 AX 88
42 BA 9	42 BB 2	68 AX 94	68 AX 90	42 BA 17	42 BB 72	68 AY 25	42 BB 132	68 AX 87	
42 BA 5	42 BB 100	68 AX 101	68 AY 21	68 AX 100	42 BB 139	68 AY 26	42 BB 143	68 AX 92	



Plan parcellaire avec références cadastrales