

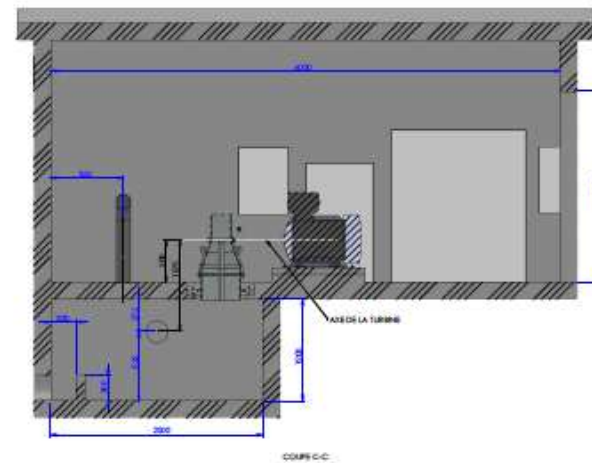
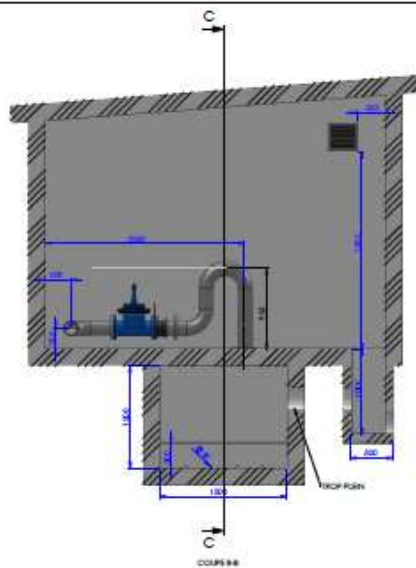
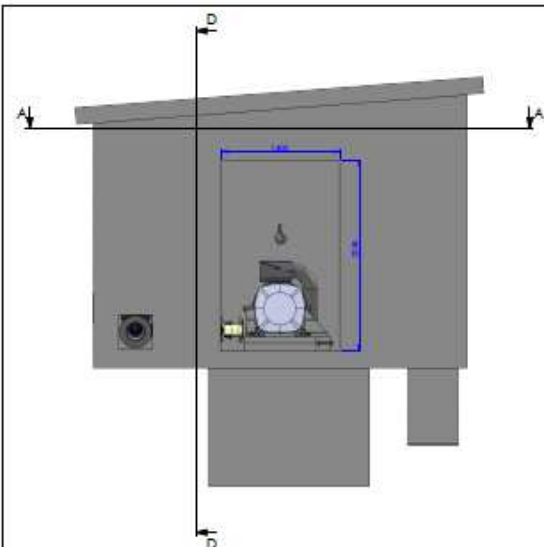
DEPARTEMENT DES HAUTES ALPES
SPL Eau Services Haute Durance
COMMUNES DE BRIANÇON ET VAL DES PRES

**MISE EN CONFORMITE DU CAPTAGE DE LA DRAYE ET INSTALLATION
DE DEUX OUVRAGES DE TURBINAGE HYDROELECTRIQUE**

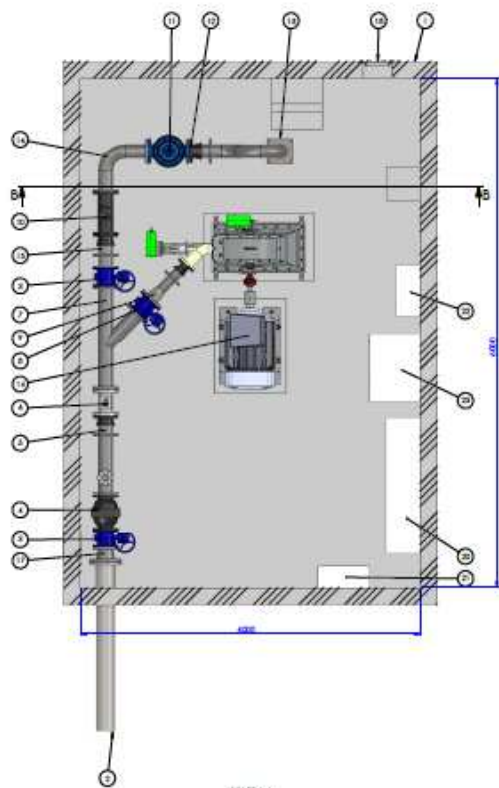
ANNEXE 4. PLANS DES OUVRAGES

ANNEXE 4.A. TURBINE FONTENIL

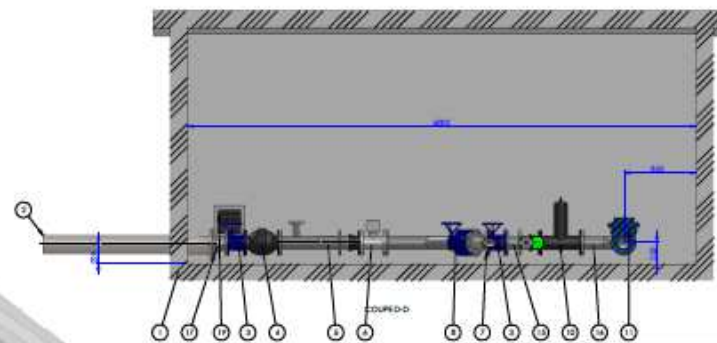
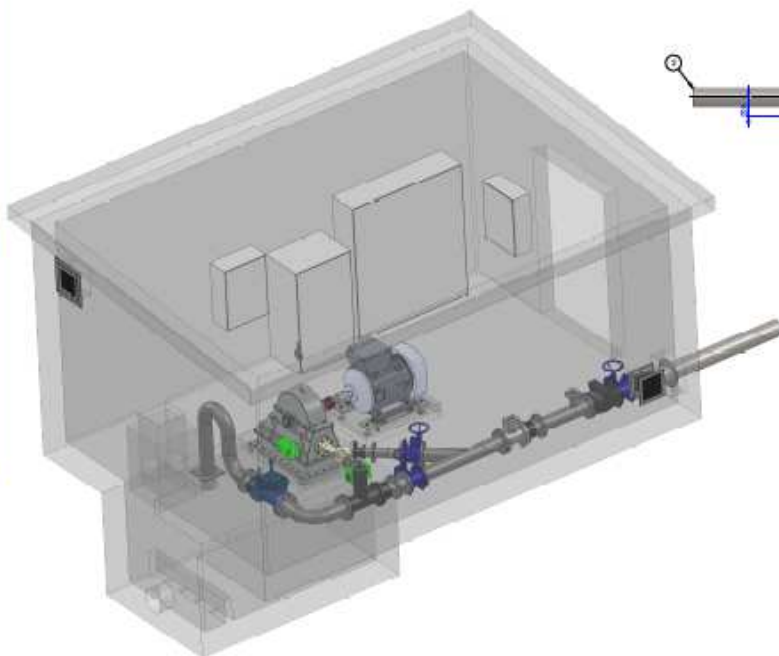
ANNEXE 4.B TURBINE R1



COUPE C-C



COUPE A-A

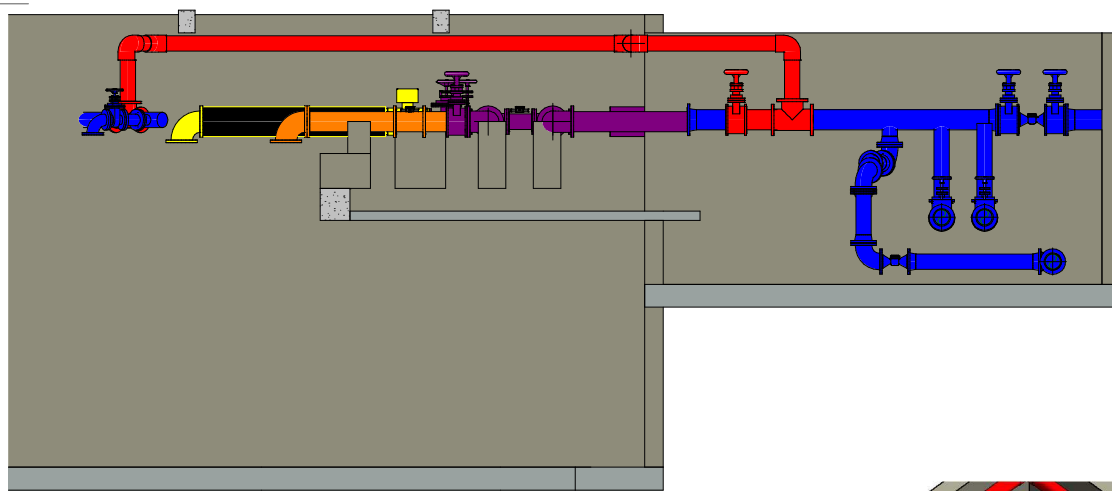


COUPE D-D

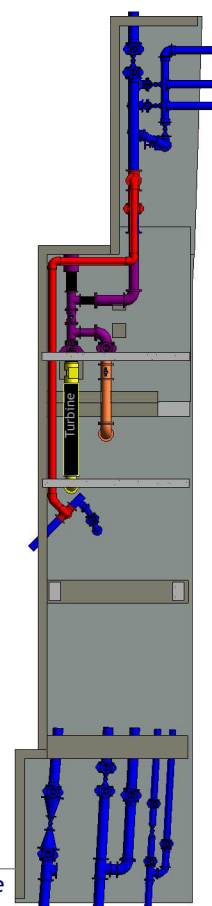
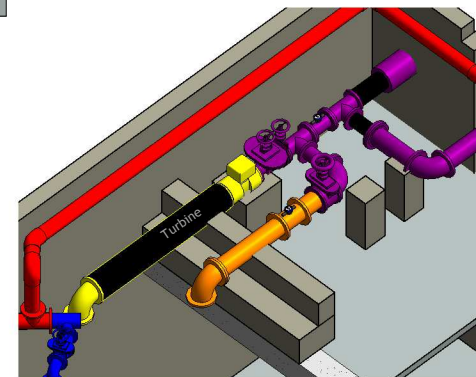
| N° | DESIGNATION | QUANTITE |
|----|----------------------------------------------|----------|
| 1 | LOCAL TOURNE | 1 |
| 2 | TUBE D'ORFÈVRE VITRE DE L'OUVRAGE DE MISE EN | 1 |
| 3 | VANNE PAPILLON A BLOC D'ORFÈVRE MANUELE | 2 |
| 4 | BOITE A COUPE D'ORFÈVRE | 1 |
| 5 | PS | 1 |
| 6 | DIAPHRAGME D'ORFÈVRE | 1 |
| 7 | PS | 1 |
| 8 | VANNE PAPILLON A BLOC D'ORFÈVRE COMMANDE | 1 |
| 9 | PS | 1 |
| 10 | INDICATEUR ANAL D'ORFÈVRE | 1 |
| 11 | VANNE DE REGULATION HYDRAULIC D'ORFÈVRE | 1 |
| 12 | DIAPHRAGME | 1 |
| 13 | PS | 1 |
| 14 | TURBINE | 1 |
| 15 | PS | 1 |
| 16 | PS | 1 |
| 17 | PS | 1 |
| 18 | ORFÈVRE (S.A. BOUCHE) | 1 |
| 19 | ORFÈVRE (S.A. BOUCHE) | 1 |
| 20 | MANOMETRE ELECTRIQUE (S.A. BOUCHE) | 1 |
| 21 | COUPE (S.A. BOUCHE) (S.A. BOUCHE) | 1 |
| 22 | COUPE (S.A. BOUCHE) (S.A. BOUCHE) | 1 |
| 23 | MANOMETRE SECOURS (S.A. BOUCHE) | 1 |

| N° | DESIGNATION | QUANTITE | REMARQUES |
|----|----------------------------------------------|----------|-----------|
| 1 | LOCAL TOURNE | 1 | |
| 2 | TUBE D'ORFÈVRE VITRE DE L'OUVRAGE DE MISE EN | 1 | |
| 3 | VANNE PAPILLON A BLOC D'ORFÈVRE MANUELE | 2 | |
| 4 | BOITE A COUPE D'ORFÈVRE | 1 | |
| 5 | PS | 1 | |
| 6 | DIAPHRAGME D'ORFÈVRE | 1 | |
| 7 | PS | 1 | |
| 8 | VANNE PAPILLON A BLOC D'ORFÈVRE COMMANDE | 1 | |
| 9 | PS | 1 | |
| 10 | INDICATEUR ANAL D'ORFÈVRE | 1 | |
| 11 | VANNE DE REGULATION HYDRAULIC D'ORFÈVRE | 1 | |
| 12 | DIAPHRAGME | 1 | |
| 13 | PS | 1 | |
| 14 | TURBINE | 1 | |
| 15 | PS | 1 | |
| 16 | PS | 1 | |
| 17 | PS | 1 | |
| 18 | ORFÈVRE (S.A. BOUCHE) | 1 | |
| 19 | ORFÈVRE (S.A. BOUCHE) | 1 | |
| 20 | MANOMETRE ELECTRIQUE (S.A. BOUCHE) | 1 | |
| 21 | COUPE (S.A. BOUCHE) (S.A. BOUCHE) | 1 | |
| 22 | COUPE (S.A. BOUCHE) (S.A. BOUCHE) | 1 | |
| 23 | MANOMETRE SECOURS (S.A. BOUCHE) | 1 | |

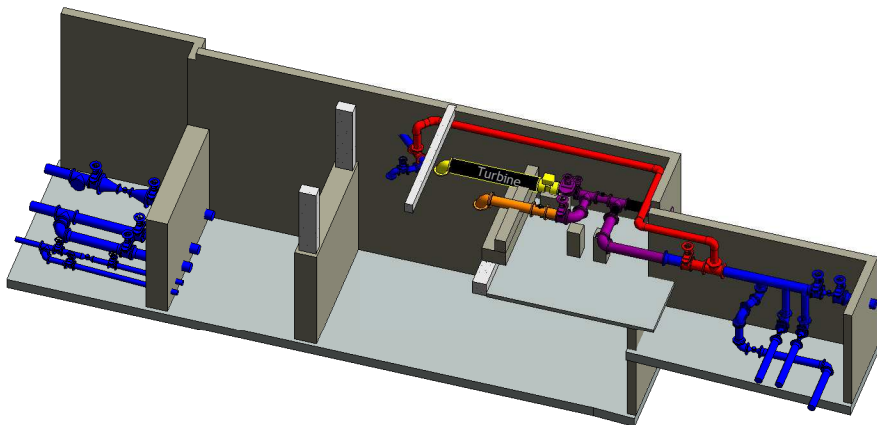
2 Elévation Est (coupé)
Ech : 1 : 50



3 Vue des Ajouts
Ech :



1 Plan Masse
Ech : 1 : 100



4 Vue 3D
Ech :

| Legende | |
|---------------------------------------------------------------------------------------|------------------------|
|  | Tuyaux Existant |
|  | Phase 1 |
|  | Phase 3 (a rajouter) |
|  | Conne de réduction |
|  | Phase 4 |
|  | Phase 5 |

| | | | |
|-------------------------------------------------------|-----------|------------------------------------------------|-----------|
| SAUNIER Infra INGÉNIERIE EN INFRASTRUCTURES | | Commune de Briancçon | |
| | | Modélisation 3D du Brise Charge (R1) - Phase 5 | |
| Dossier n° : EDCU18028 | Phase : 4 | Date : 05/11/18 | Echelle : |
| | | Fichier Info : Phaseage | |
| | | Rédacteurs : LFE | |
| | | Intervenants : MBE | |

Copyright SAUNIER Infra. Tous droits réservés. Toute réimpression ou utilisation non autorisée sans la permission écrite de la SAUNIER Infra est formellement interdite.