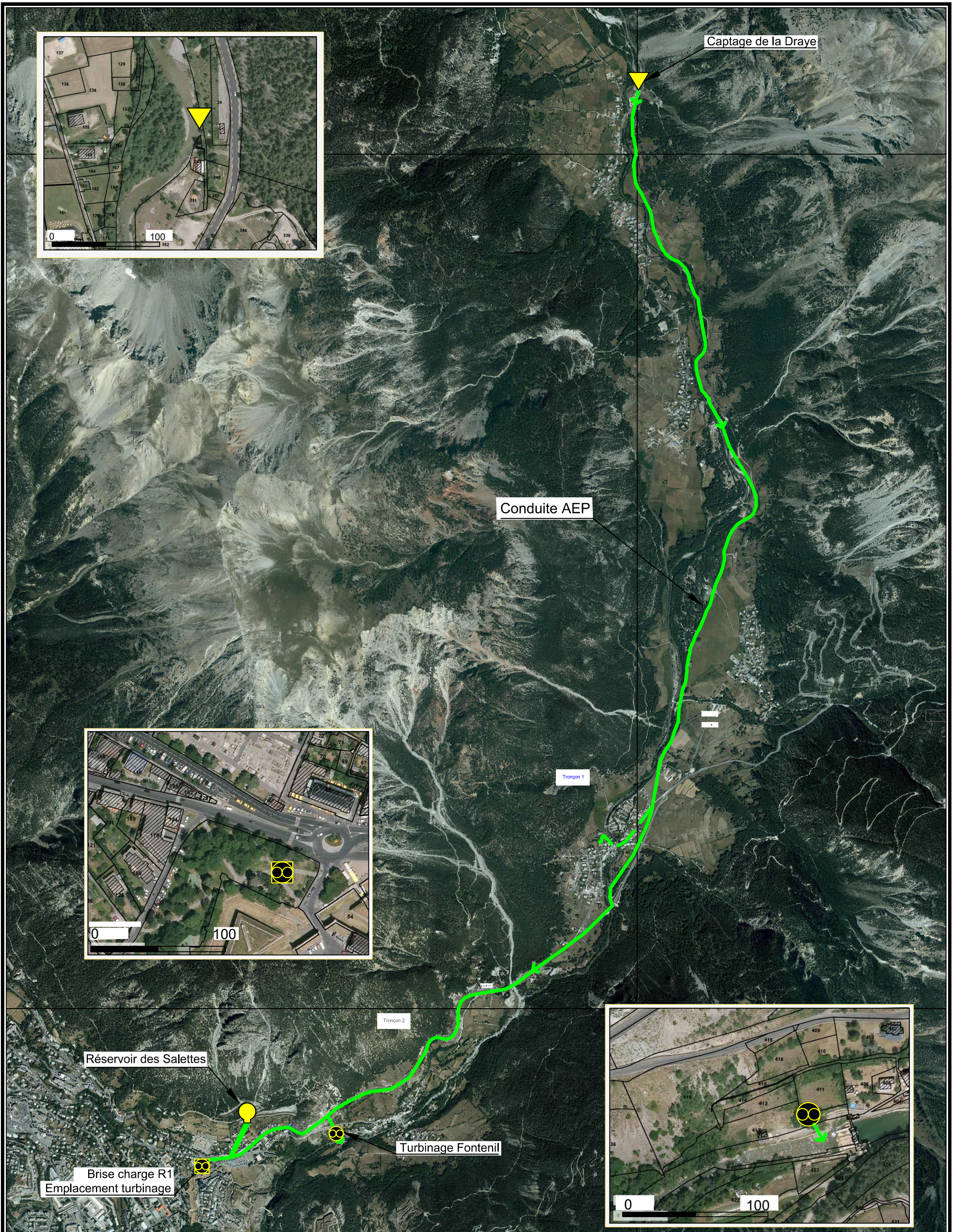


**DEPARTEMENT DES HAUTES ALPES**  
**SPL Eau Services Haute Durance**  
**COMMUNE DE BRIANÇON ET VAL DES PRES**

**MISE EN CONFORMITE DU CAPTAGE DE LA DRAYE ET INSTALLATION  
DE DEUX OUVRAGES DE TURBINAGE HYDROELECTRIQUE**

**ANNEXE 5. PLANS DES ABORDS DU PROJET**



**SAUNIER Infra**  
INGÉNIERIE EN INFRASTRUCTURES

SPL  
Val-des-Près

Renouvellement de la canalisation en eau potable (DN400) et mise en place de deux installation de turbinage

Dossier n° : ESHDU 16 046

Phase : AVP

Date : juin-2019

Echelle : 1/20000

Fichier info :

Plan-DRAYE\_MBEpourAPL\_V2.dwg

Référents : LPE  
Intervenants : ISA/JRE

Ce plan est la propriété intellectuelle de SAUNIER - INFRA et ne peut être reproduit, communiqué, utilisé sans son autorisation.