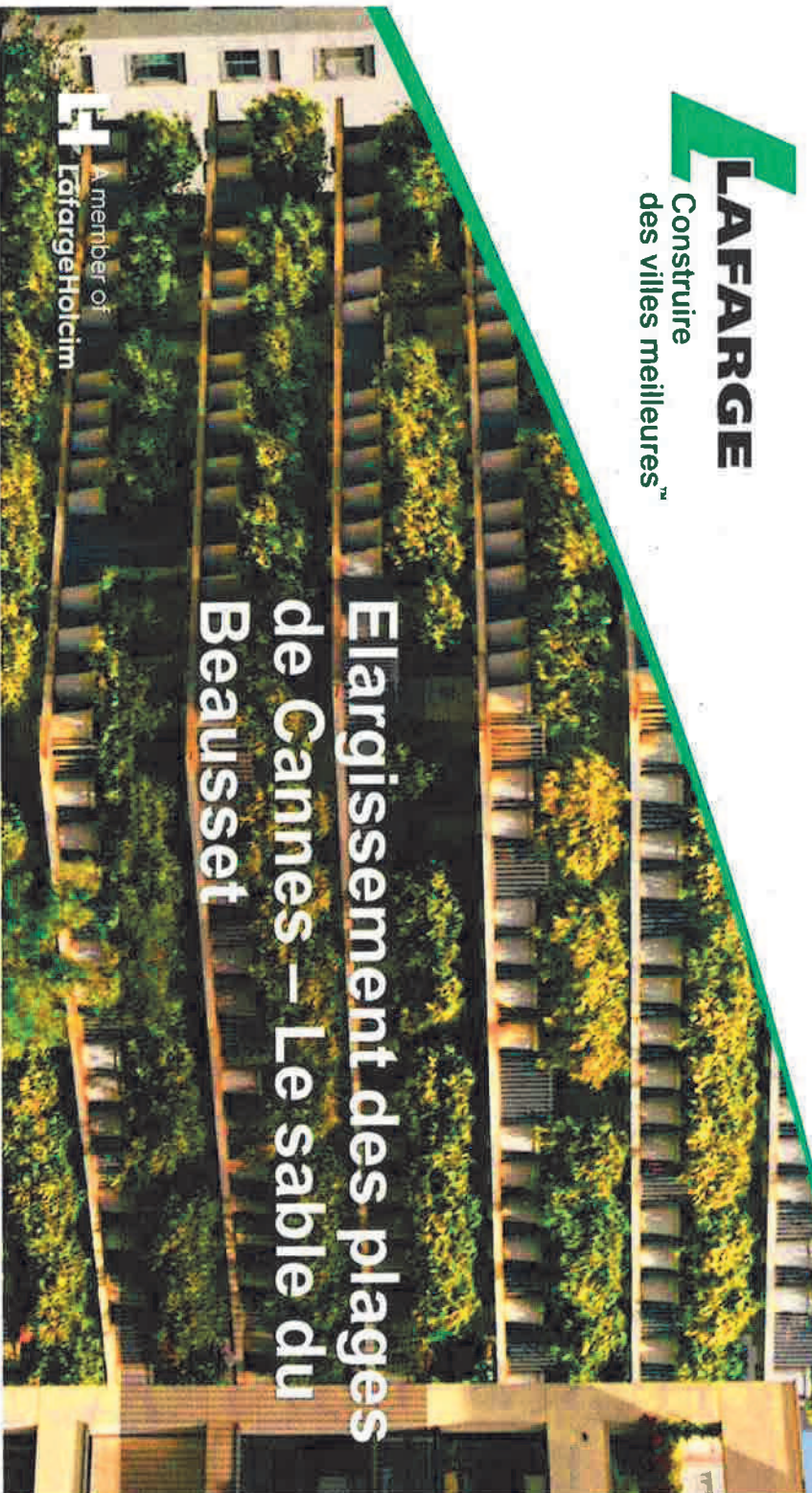




LAFARGE
Construire
des villes meilleures™

**Elargissement des plages
de Cannes – Le sable du
Beausset**

LH A member of
LafargeHolcim



La carrière du Beausset, un site d'exception

▪ Historique

- Le site du vallon est signalé dès le XVIIIème siècle comme une "arène", lieu d'extraction de sable. Jusqu'au début du XXème siècle, l'extraction est artisanale et intéresse plusieurs petits secteurs répartis à l'aval du vallon, en adret. Vers 1958 - 1960, les petites exploitations anciennes à l'aval s'étendent progressivement sur les versants nord du vallon, et ces différentes unités finiront par se rejoindre.
- Dans les années 1970, la carrière couvre la presque totalité du versant amont nord du vallon, jusqu'au pied de la barre de la Jaume. L'exploitation totale de l'emprise du vallon est ainsi amorcée au début des années 1970 puis s'étend progressivement vers l'est.
- La carrière, qui produisait jusqu'à 1 million de tonnes de sable par an après guerre pour la reconstruction de Toulon, a progressivement diminué sa production, afin de ne réserver ce sable que pour les usages les plus nobles : restauration des plages du littoral Méditerranéen, enduits de façade "enduits de Sainte Anne", fabrication de bétons de très haute qualité (tour CMA-CGM, Mucem), sables filtrants pour les dispositifs d'assainissement...

La carrière du Beausset, un site d'exception

- Géologie
 - Le sable de la carrière est un sable "Cénomannien", issu de l'érosion et qui s'est déposé sous forme de sable marin il y a 100 Millions d'années, alors que la Provence était en partie recouverte d'une mer chaude et peu profonde (type mer des Bahamas).
 - La formation des Alpes (entre - 28 Millions d'années et - 5 millions d'années) a ensuite fait basculer et émerger cette couche de sable marin, coincée entre 2 couches de calcaires.



Un sable de plage...

- Références
 - La carrière vend environ 220KT par an de sables du Beausset : sable tamisé, sable filtrant et bien sûr sable lavé
 - Dans les années 80, jusqu'à 100KT de sable lavé étaient vendues pour les chantiers de réaménagement de plages
 - De nombreuses mairies du littoral nous font confiance : en 2016 nous avons ainsi fourni du sable pour les communes de Marseille, Antibes, Hyères, La Londe, Villeneuve Loubet ou Juan les Pins.





Granulats : D5V020 : 0/2 All RL Le Beausset
Péetrographie : Détritiques (Grès, etc.)
Elaboration : Lavés
Système EVCP : CE niveau 2+

Partie contractuelle
Valeurs spécifiées sur lesquelles le producteur s'engage
Norme

Classe granulaire

0	2
---	---

Norme NF P 18-546 Article 9

Catégorie

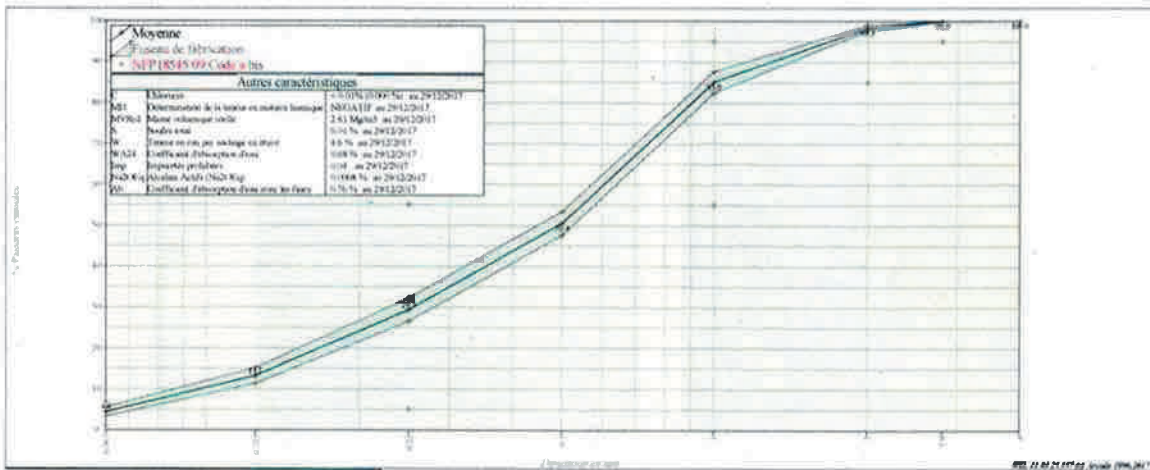
Code a bis

	0.063	0.125	0.25	0.5	1	2	2.8	4	f	FM	MB (2013)	FS
Etendue e			80		40	10			10	0.6		
Incertitude U		0	4	0	3	2	1	3	2	0.15	0.5	5
V.S.S.+U			89		98	100			12.0	3.25	2.00	45
V.S.S.	7		88		95	99			10.0	3.10	1.50	40
V.S.I.	1		6		55	85	95	100		1.98		
V.S.I.-U			1		52	83	94	97		1.83		

Partie informative
Résultats de production

du 10/07/17 au 28/12/17

	0.063	0.125	0.25	0.5	1	2	2.8	4	f	FM	MB (2013)	FS
Maximum	6	16	38	54	88	98	100	100	6.2	2.35	0.40	
Mo-1.2500000000000000	6	16	32	53	88	99	100	100	5.8	2.32	0.35	
Moyenne Xf	4	13	29	50	85	98	100	100	4.4	2.24	0.28	32
Mo-1.2500000000000000	3	11	26	48	82	98	100	100	3.3	2.15	0.21	
Minimum	3	11	26	45	80	97	100	100	2.8	2.10	0.15	
Ecart-type	0.9	1.5	2.2	2.3	2.1	0.5	0.1	0.0	0.90	0.070	0.050	
Nombre de recense	27	27	27	27	27	27	27	27	28	27	27	1



Marcel Garcia

Figure 4 : Analyse granulométrique du sable type provenant de la carrière du Beausset

ANNEXE7 : CARTOGRAPHIE DS BIOCENOSES MARINES

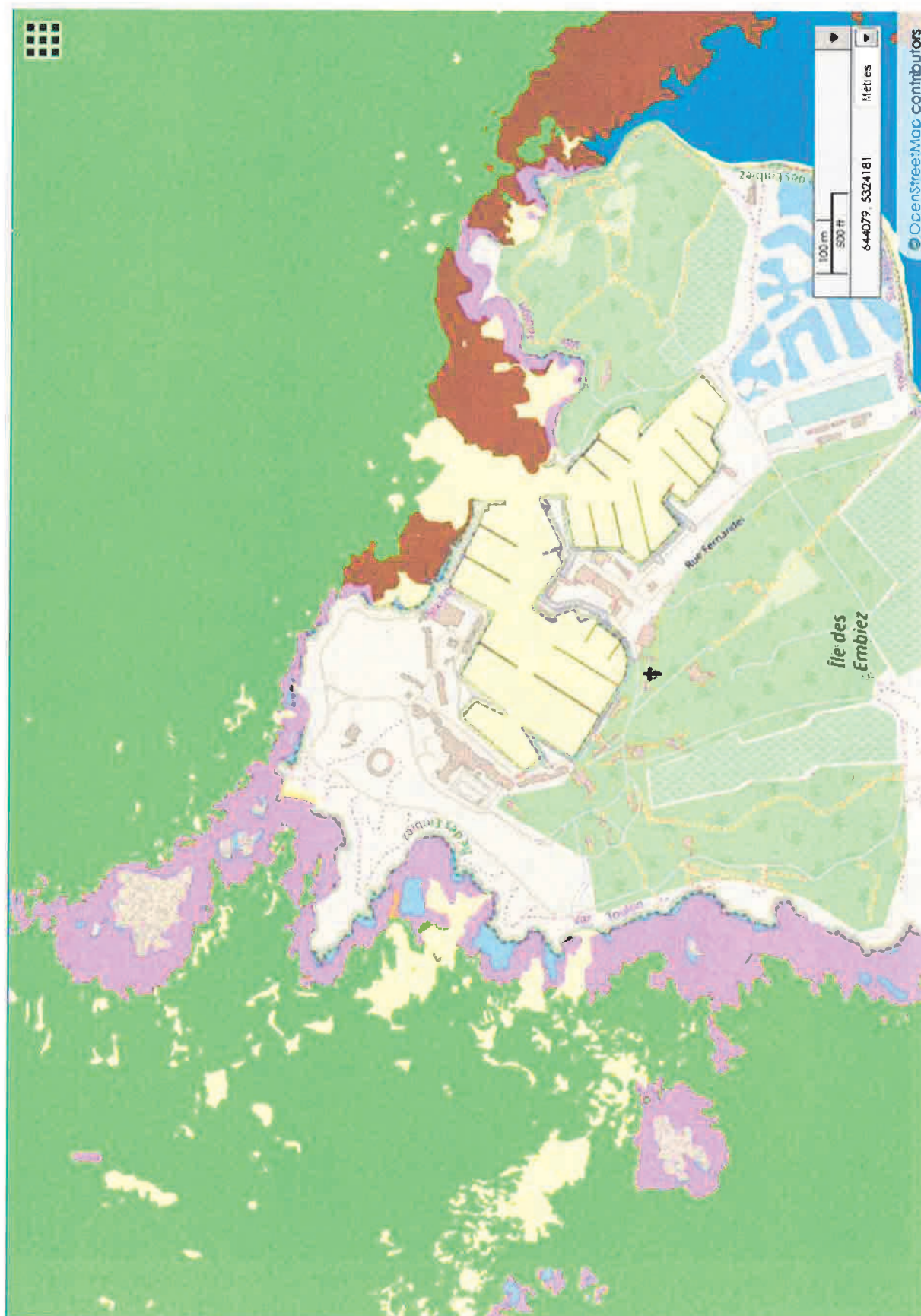


Figure5 : Cartographie des biocénoses marines – Zone large

(Source : DONIA EXPERT : Cartographie détaillée des habitats marins - Données consultées le '04/06/2019 sur la plateforme de surveillance MEDTRIX (www.medrix.fr)).



Figure6 : Localisation de la limite supérieure de l'herbier de Posidonie par photo-interprétation d'une image aérienne (bd-ortho express 2017, source IGN)