



**LOCALISATION DES PRISES DE VUE DES EMPLACEMENTS
DU PROJET D'AIRES DE STATIONNEMENT AUX ABORDS DU LAC DU PATY**

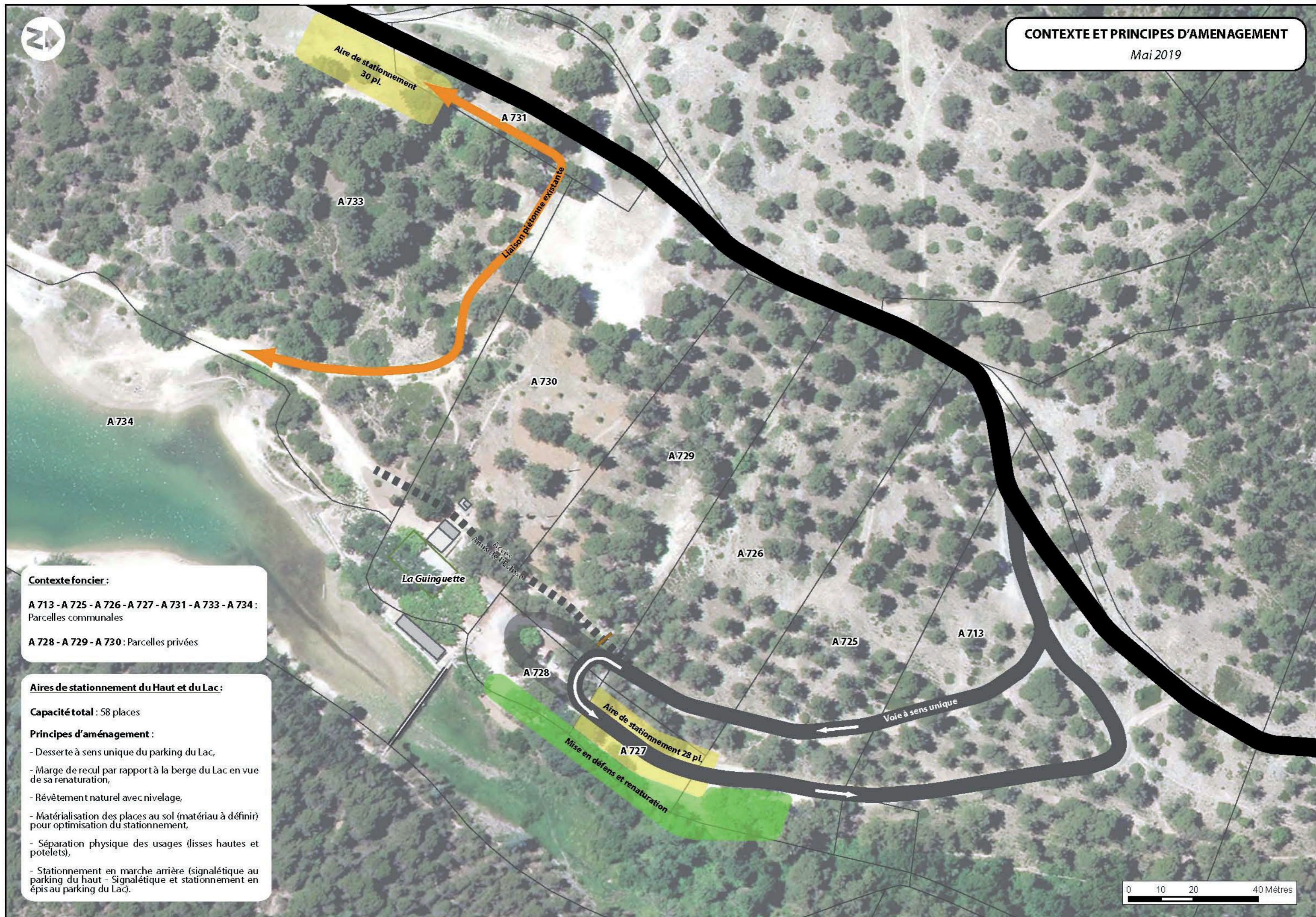




Photo 1



Photo 2

**Contexte foncier :**

A 713 - A 725 - A 726 - A 727 - A 731 - A 733 - A 734 :
Parcelles communales

A 728 - A 729 - A 730 : Parcelles privées

Aires de stationnement du Haut et du Lac :

Capacité total : 58 places

Principes d'aménagement :

- Desserte à sens unique du parking du Lac,
- Marge de recul par rapport à la berge du Lac en vue de sa renaturation,
- Revêtement naturel avec nivelage,
- Matérialisation des places au sol (matériau à définir) pour optimisation du stationnement,
- Séparation physique des usages (lisses hautes et potelets),
- Stationnement en marche arrière (signalétique au parking du haut - Signalétique et stationnement en épis au parking du Lac).

DÉTAILS D'AMENAGEMENT - Parking du haut

Mai 2019



Entrée stationnement
avec signalétique

Lisse haute

Sortie
stationnement

A 731

Panneau RIS

Aire de stationnement : env 30 places en épi

A 733

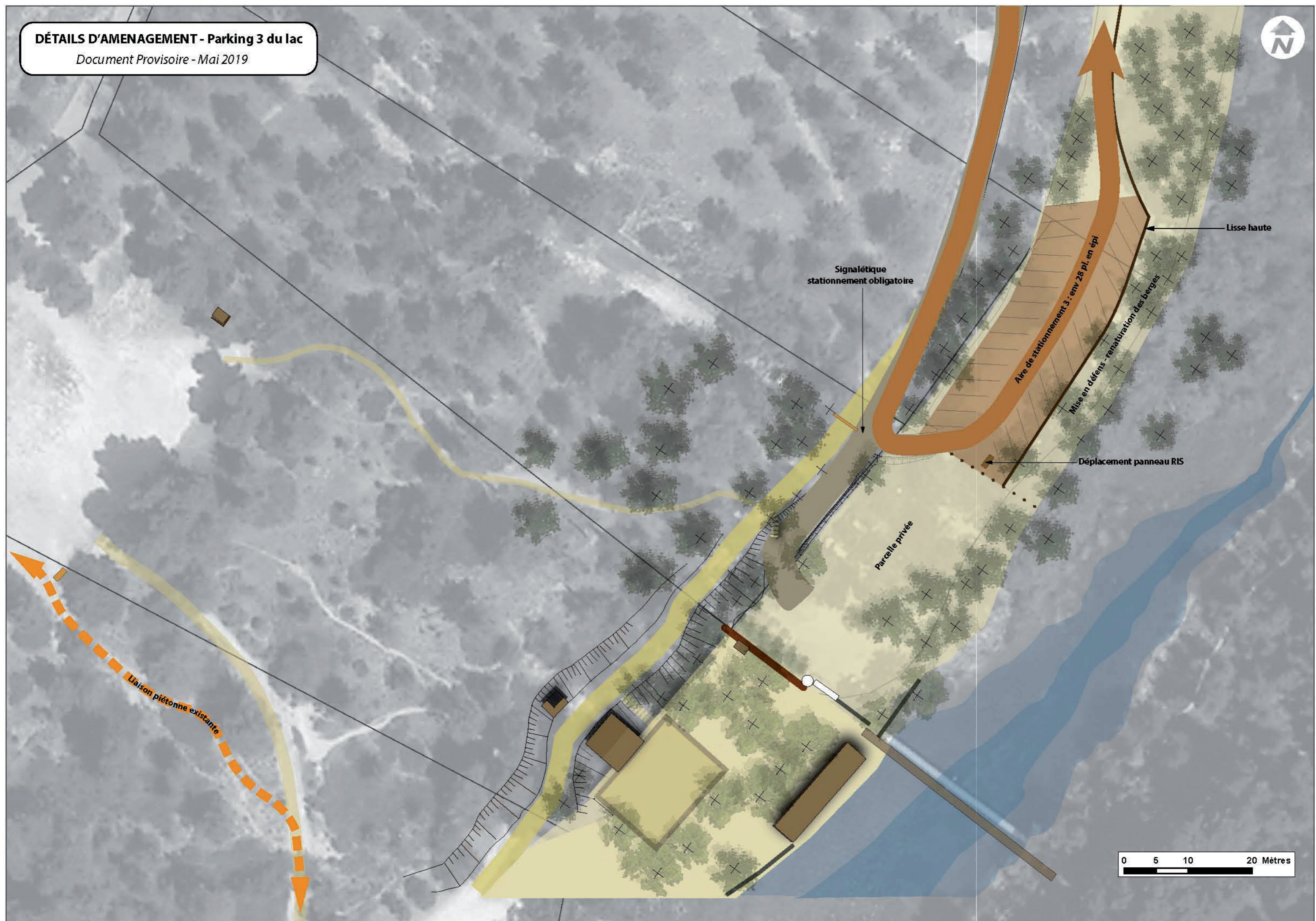
Liaison piétonne existante

A 730



DÉTAILS D'AMENAGEMENT - Parking 3 du lac

Document Provisoire - Mai 2019



Signalétique
stationnement obligatoire

Aire de stationnement 3 : env 28 pl. en épi

Lisse haute

Mise en défens - renaturation des berges

Parcelle privée

Liaison piétonne existante



ABORDS DU PROJET - PHOTOGRAPHIES AERIENNES DE 2015
1/3 000 ème



Forêt

Forêt

Vallat de Chandevrolles

Parking du Lac

Milieux ouverts

Parking du Haut

Guinguette

Forêt

Lac du Paty



Zone de soutien logistique du SDIS 84
faisant l'objet d'un débroussaillage

0 30 60 120 Mètres





ABORDS DU PROJET - PHOTOGRAPHIES AERIENNES DE 2015
DETAILS DE LA GUINGUETTE AU 1/500 ème

Sanitaires

Scène et local

Local

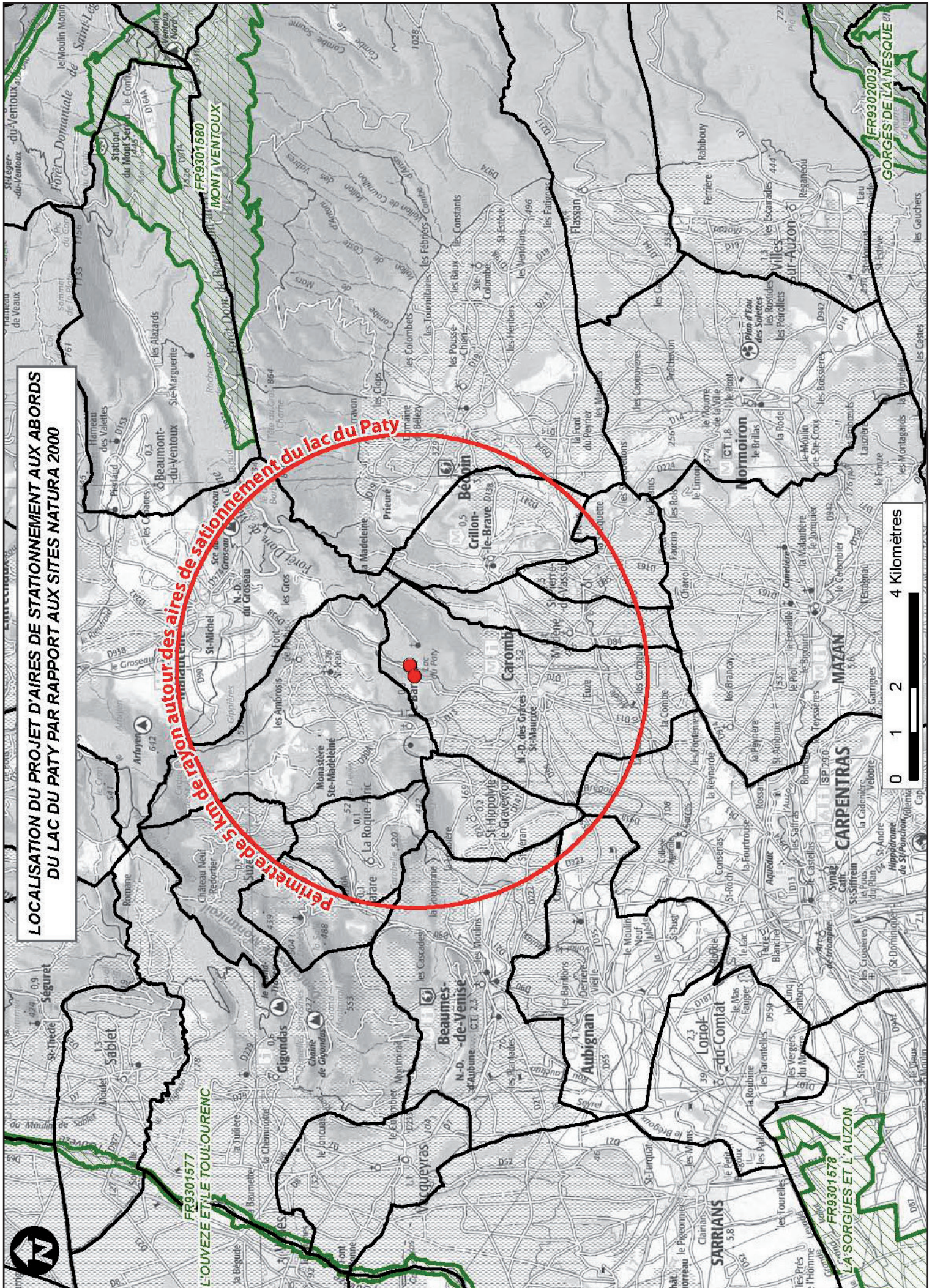
Passerelle

Espace pique-nique

Plage

Lac du Paty





LOCALISATION DU PROJET D'AIRES DE STATIONNEMENT AUX ABORDS DU LAC DU PATY PAR RAPPORT AUX SITES NATURA 2000

Perimètre de 5 km de rayon autour des aires de stationnement du lac du Paty

0 1 2 4 Kilomètres