

**Demande d'examen au cas par cas préalable à la  
réalisation éventuelle d'une évaluation  
environnementale**

**Projet de deux surfaces de vente**

**ZAC la Poulasse**

**83210 SOLLIES-PONT**

**Annexe volontairement transmise  
par le maître d'ouvrage**

**n°3**

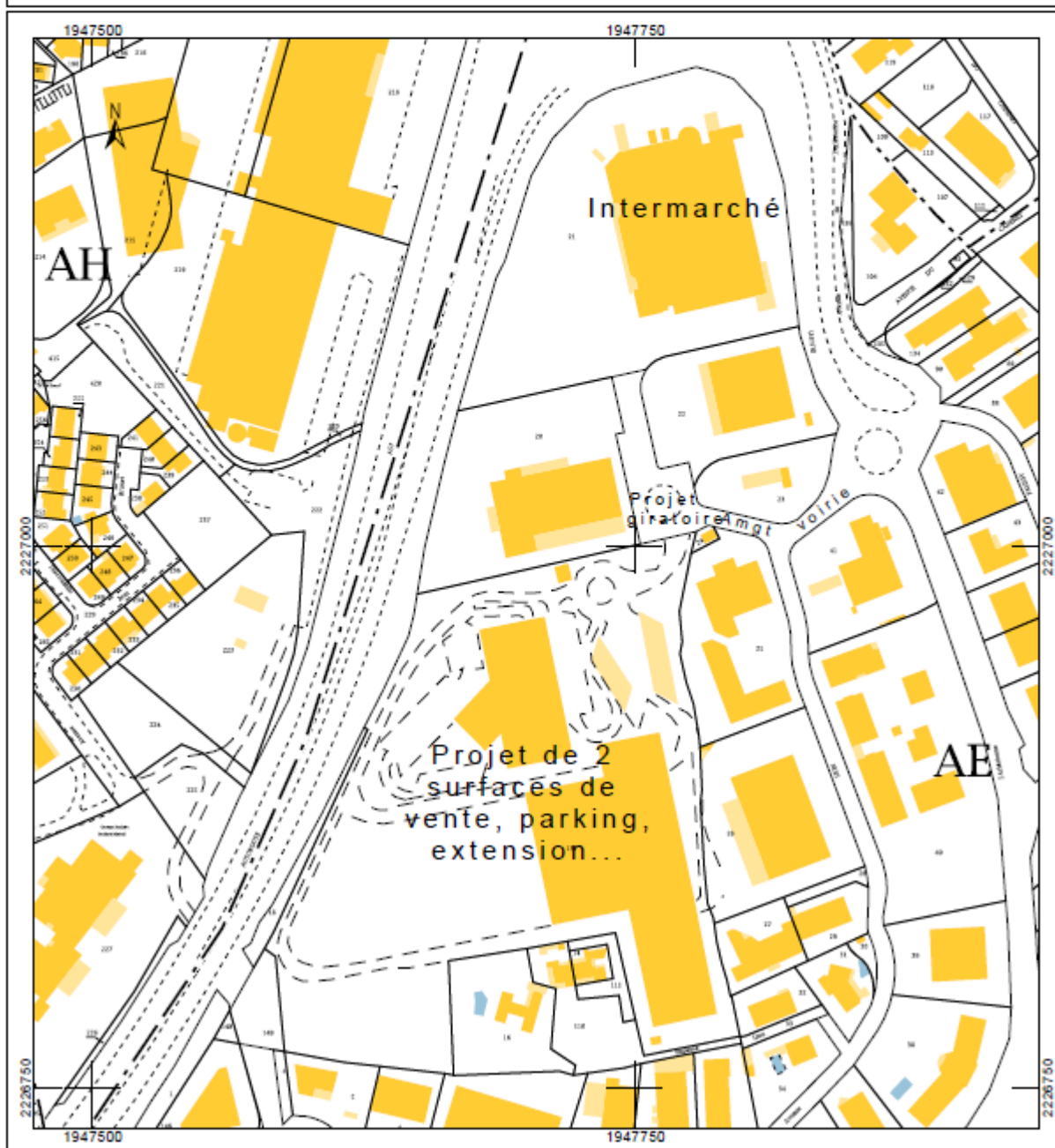
**Occupation du sol, protections, risques et nuisances sur le site**

(Projet de PC et sources sites internet)

**SCI ATB**

Mai 2019

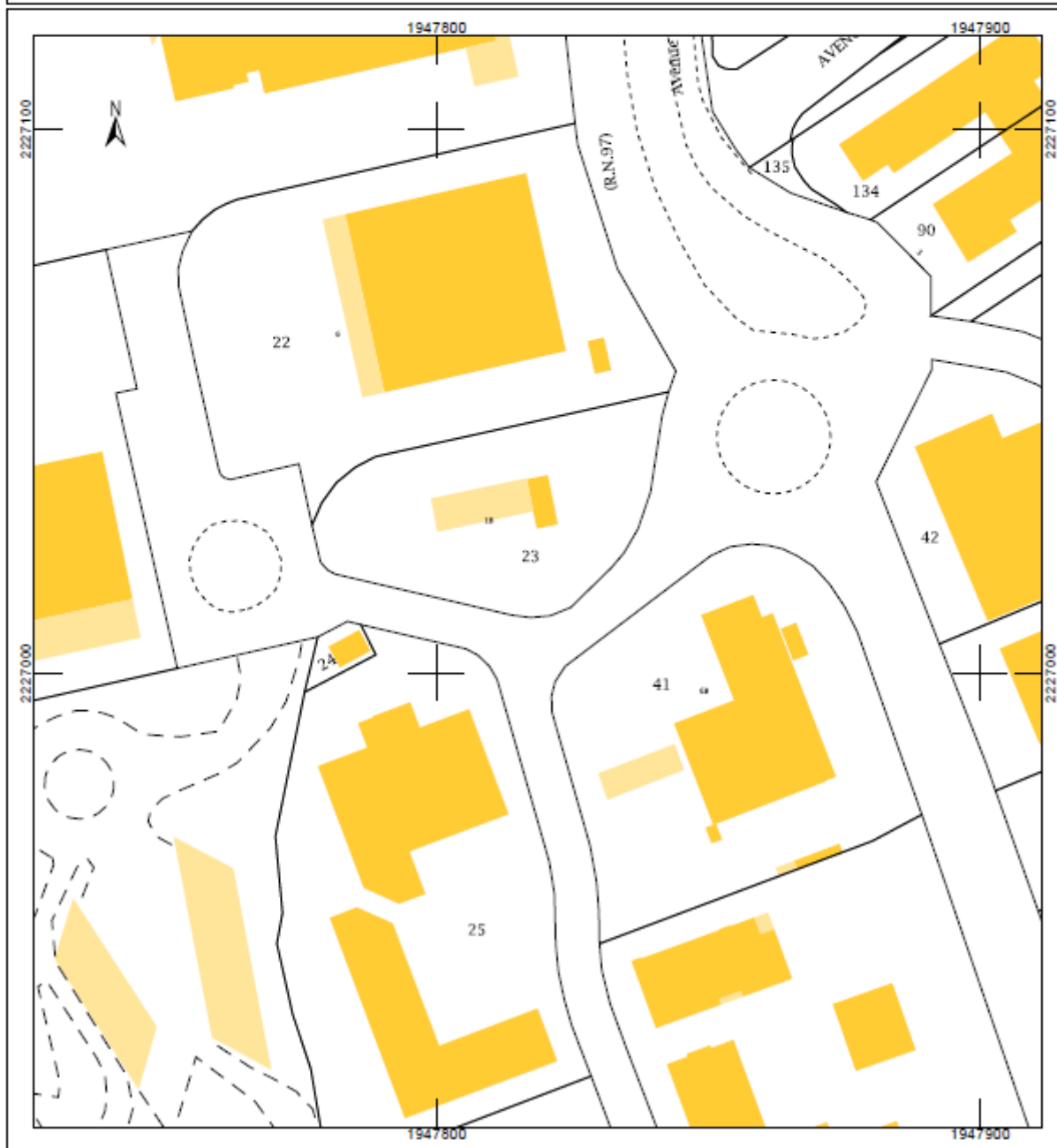
Département : VAR  Commune : SOLLIES-PONT	DIRECTION GÉNÉRALE DES FINANCES PUBLIQUES ----- EXTRAIT DU PLAN CADASTRAL -----	Le plan visualisé sur cet extrait est géré par le centre des impôts foncier suivant : TOULON 171 Avenue de Vert Coteau CS 20127 83071 83071 TOULON CEDEX tél. 04 94 03 95 01 -fax cdif.toulon@dgfp.finances.gouv.fr
Section : AE Feuille : 000 AE 01  Echelle d'origine : 1/1000 Echelle d'édition : 1/2500  Date d'édition : 17/05/2019 (fuseau horaire de Paris)  Coordonnées en projection : RGF93CC43 ©2017 Ministère de l'Action et des Comptes publics	Cet extrait de plan vous est délivré par :  <p style="text-align: center;">cadastre.gouv.fr</p>	



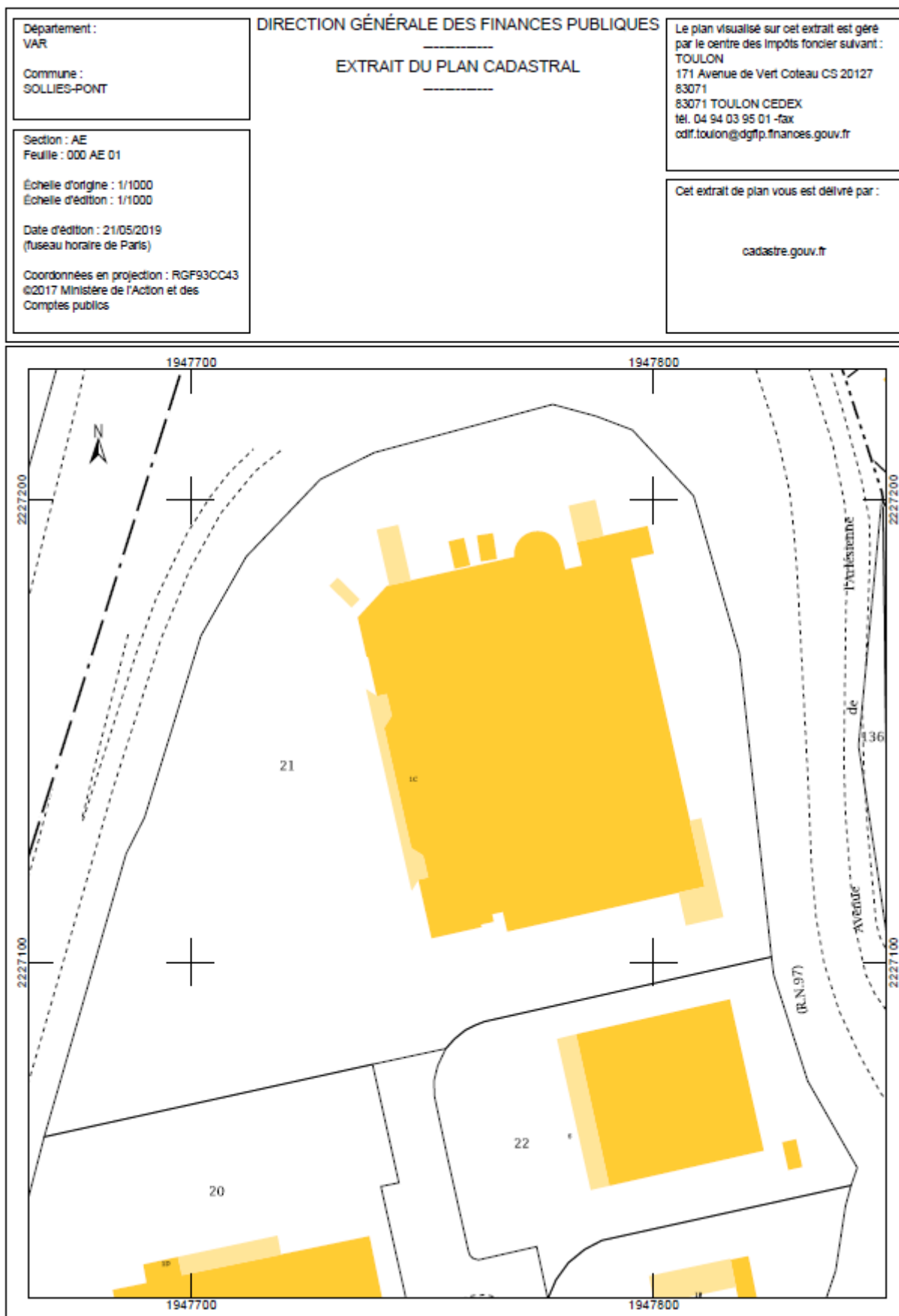
Département : VAR  Commune : SOLLIÈS-PONT	DIRECTION GÉNÉRALE DES FINANCES PUBLIQUES ----- EXTRAIT DU PLAN CADASTRAL -----	Le plan visualisé sur cet extrait est géré par le centre des Impôts foncier suivant : TOULON 171 Avenue de Vert Coleau CS 20127 83071 83071 TOULON CEDEX tél. 04 94 03 95 01 -fax odif.toulon@dgfrp.finances.gouv.fr
Section : AE Feuille : 000 AE 01  Échelle d'origine : 1/1000 Échelle d'édition : 1/1500  Date d'édition : 10/05/2019 (fuseau horaire de Paris)  Coordonnées en projection : RGF93CC43 ©2017 Ministère de l'Action et des Comptes publics	Cet extrait de plan vous est délivré par :  <p style="text-align: center;">cadastre.gouv.fr</p>	

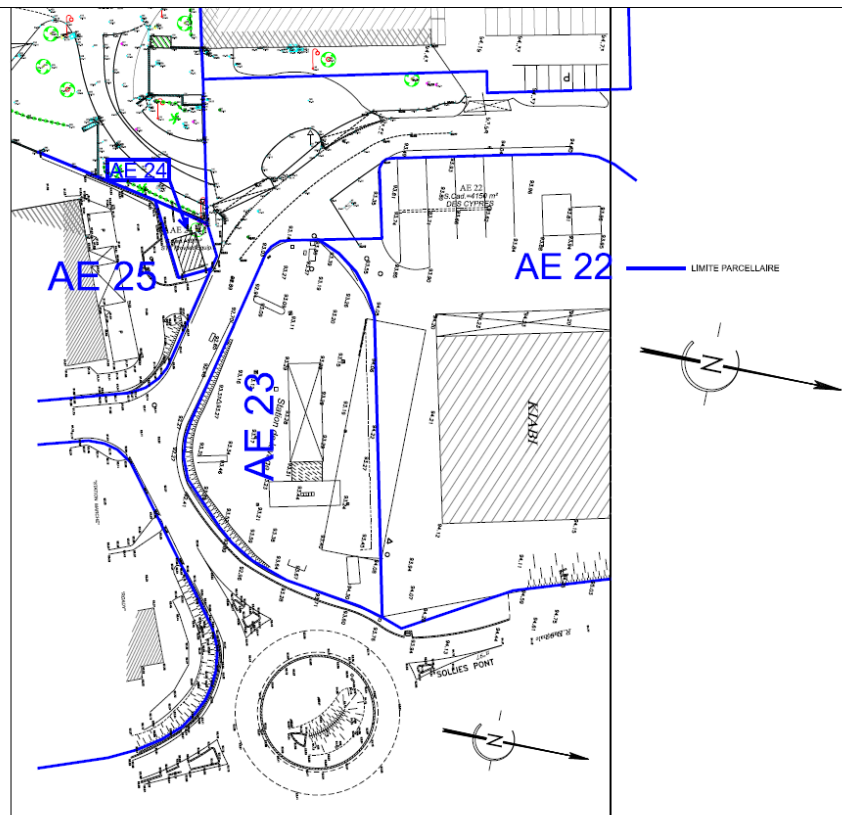
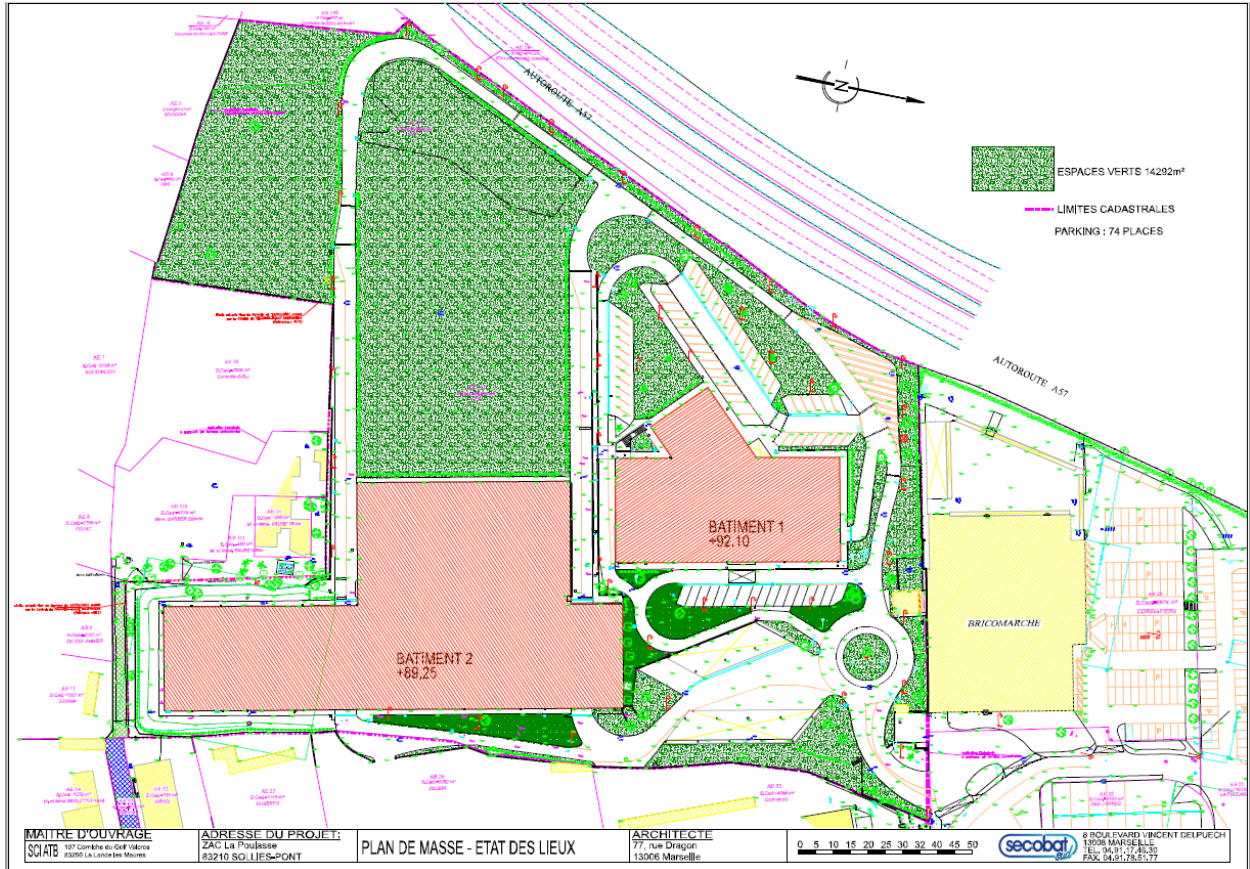


Département : VAR  Commune : SOLLIES-PONT	DIRECTION GÉNÉRALE DES FINANCES PUBLIQUES ----- EXTRAIT DU PLAN CADASTRAL -----	Le plan visualisé sur cet extrait est géré par le centre des Impôts foncier suivant : TOULON 171 Avenue de Vert Coteau CS 20127 83071 83071 TOULON CEDEX tél. 04 94 03 95 01 -fax cdif.toulon@dgfi.fr.finances.gouv.fr
Section : AE Feuille : 000 AE 01  Échelle d'origine : 1/1000 Échelle d'édition : 1/1000  Date d'édition : 10/05/2019 (fuseau horaire de Paris)  Coordonnées en projection : RGF93CC43 ©2017 Ministère de l'Action et des Comptes publics	Cet extrait de plan vous est délivré par :  cadastre.gouv.fr	





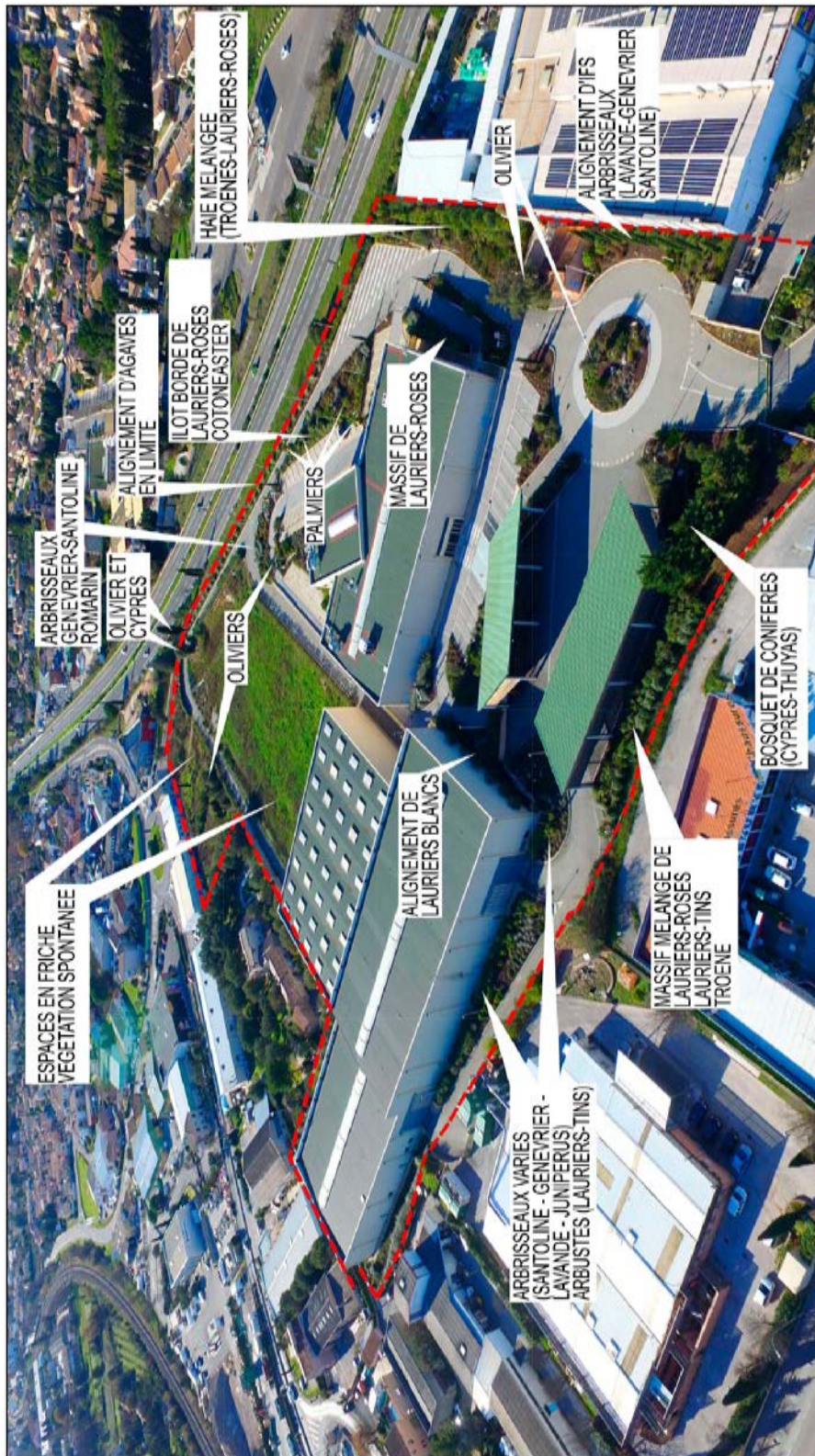




<b>MAITRE D'OUVRAGE</b> COMMUNAUTE DE COMMUNES DE LA VALLEE DU CARPIEU 1193, Avenue des 86-66 83210 Solliès-Pont	<b>ADRESSE DU PROJET</b> ZAC La Poulasse 83210 SOLLIÈS-PONT	<b>PLAN DE MASSE - VOIRIE ET GIRATOIRE                  ETAT DES LIEUX</b>	0 5 10 15 20 25 30 35 
--	---	--	---------------------------



## BILAN VEGETAUX EXISTANT



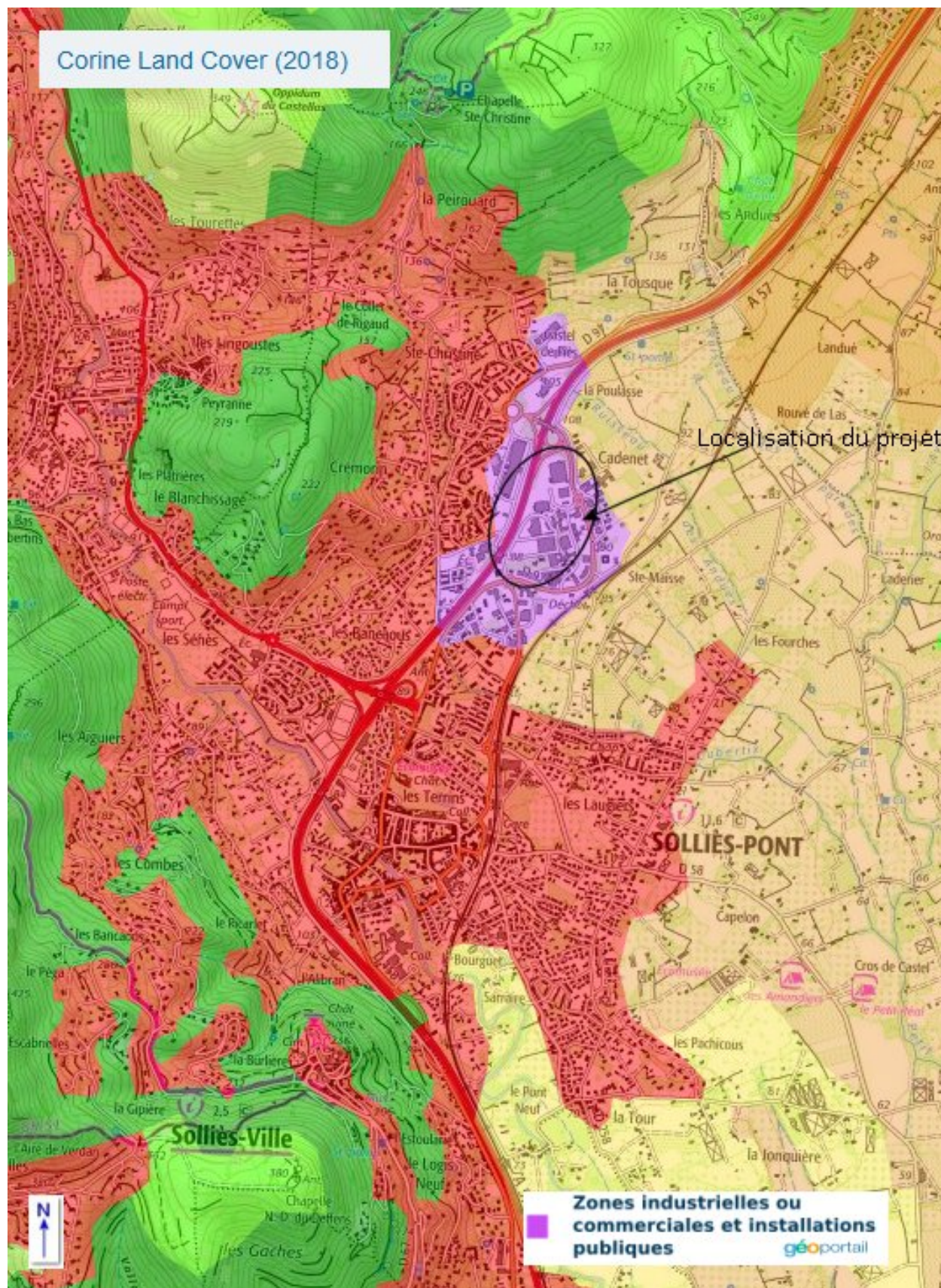
--- CONTOURS PROPRIETE

<b>MAITRE D'OUVRAGE</b> SCI ATB 102 Chemin de Golf 83470 Solliès-Pont (France)	<b>ADRESSE DU PROJET:</b> ZAC Les Poulis 83470 Solliès-Pont	<b>PHOTOS AERIENNES ETAT DES LIEUX - PLANTATIONS</b>	<b>ARCHITECTE:</b> Francis M. Courbis 77 Rue Dragon 13008 Marseille	 8 RUE L'ENVIRONNEMENT DEL'NECH 83000 Solliès-Pont TEL: 04.31.17.42.30 MAIL: contact@secobat.fr
---	---	--	--	---



## Cartographie de l'occupation du sol

Source : géoportail





## Historique



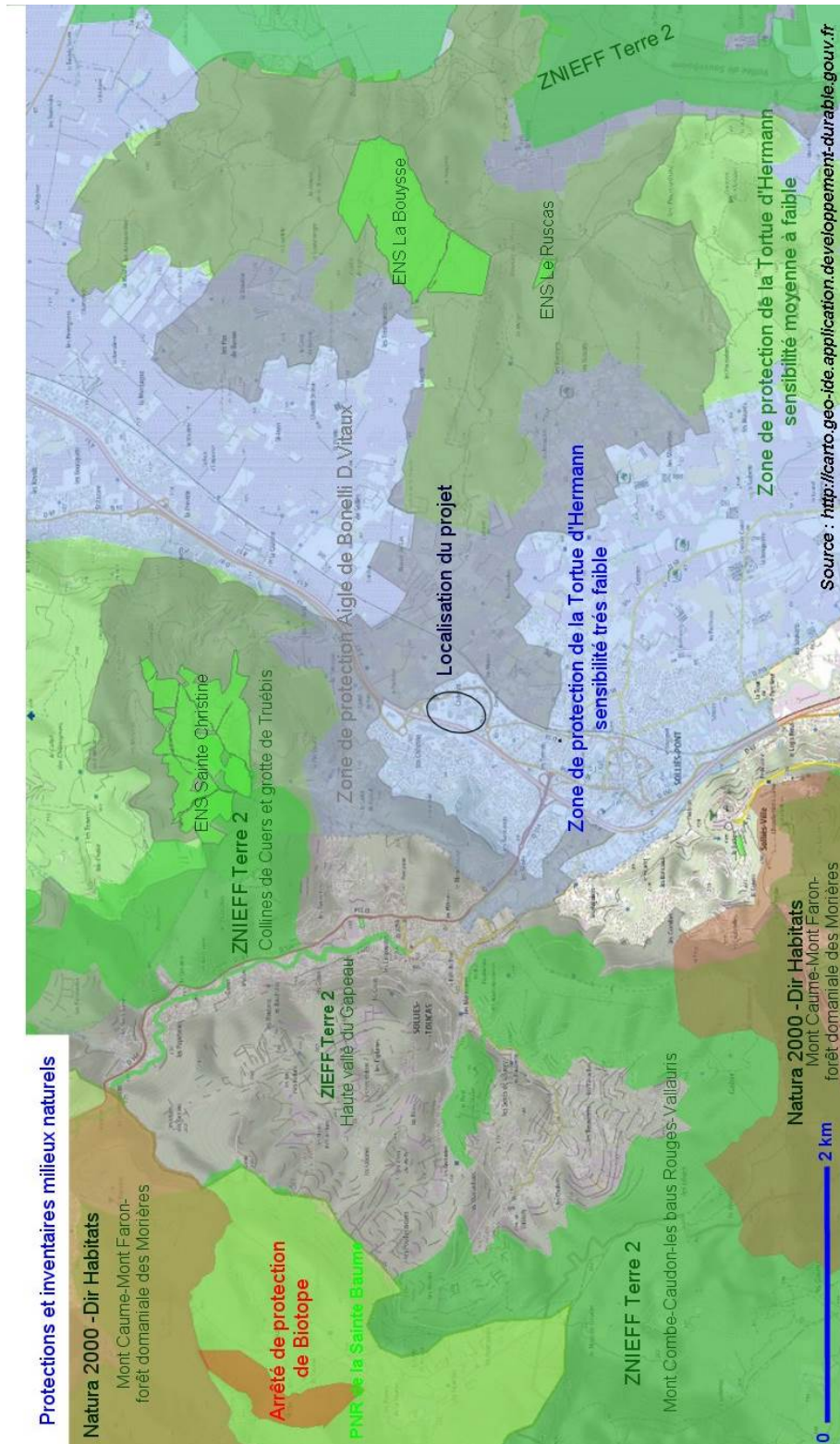
Source : <https://www.geoportail.gouv.fr>



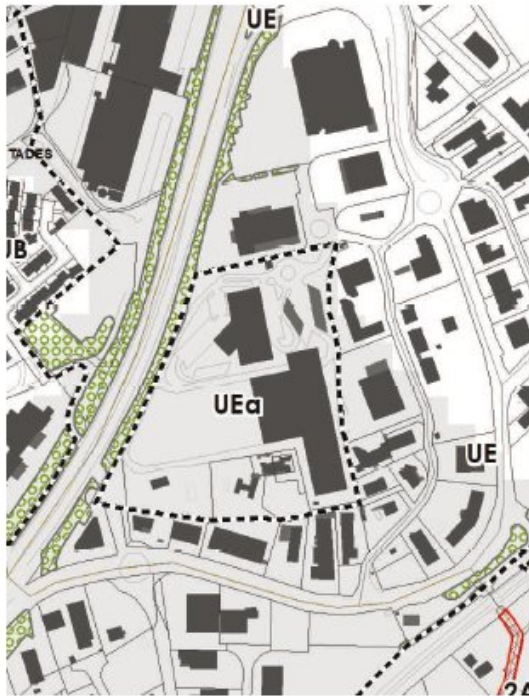
Source : <https://www.geoportail.gouv.fr>



## Cartographie des protections et inventaires des milieux naturels



**Extrait 4A1 PLAN DE ZONAGE (OUEST)**



PLU approuvé le 19 avril 2012  
 Révision approuvée le 19 décembre 2017  
 Modification n°1 approuvée le 20 septembre 2018

	Limite de zone ou de secteur
	Nom de zone ou de secteur
	Emplacement réservé
	Emplacement réservé (piéton)
	Orientation d'Aménagement et de Programmation (OAP)
	Ancrage obligatoire de façade
<b>Mixité sociale et fonctionnelle</b>	
	Emplacement réservé de mixité sociale
	Linéaires commerciaux
<b>Patrimoine et paysage</b>	
	Espace boisé classé
	Espace vert protégé
	Espace paysager remarquable
	Alignement d'arbres
	Arbres remarquables
	Ripèryve à protéger ou à renforcer
	Périmètre d'intérêt patrimonial
	Bât à protéger
	Bâtiment pouvant changer de destination
	Cône de vue
	Canaux - fossés
<b>Plan de prévention du risque d'inondation du Gapeau (à titre indicatif)</b>	
	Zone hydrogéographique et bistre du Gapeau
	Périmètre d'aires fort, moyen, faible - PPRi
	Périmètre de protection du captage de Sènes (à titre indicatif)



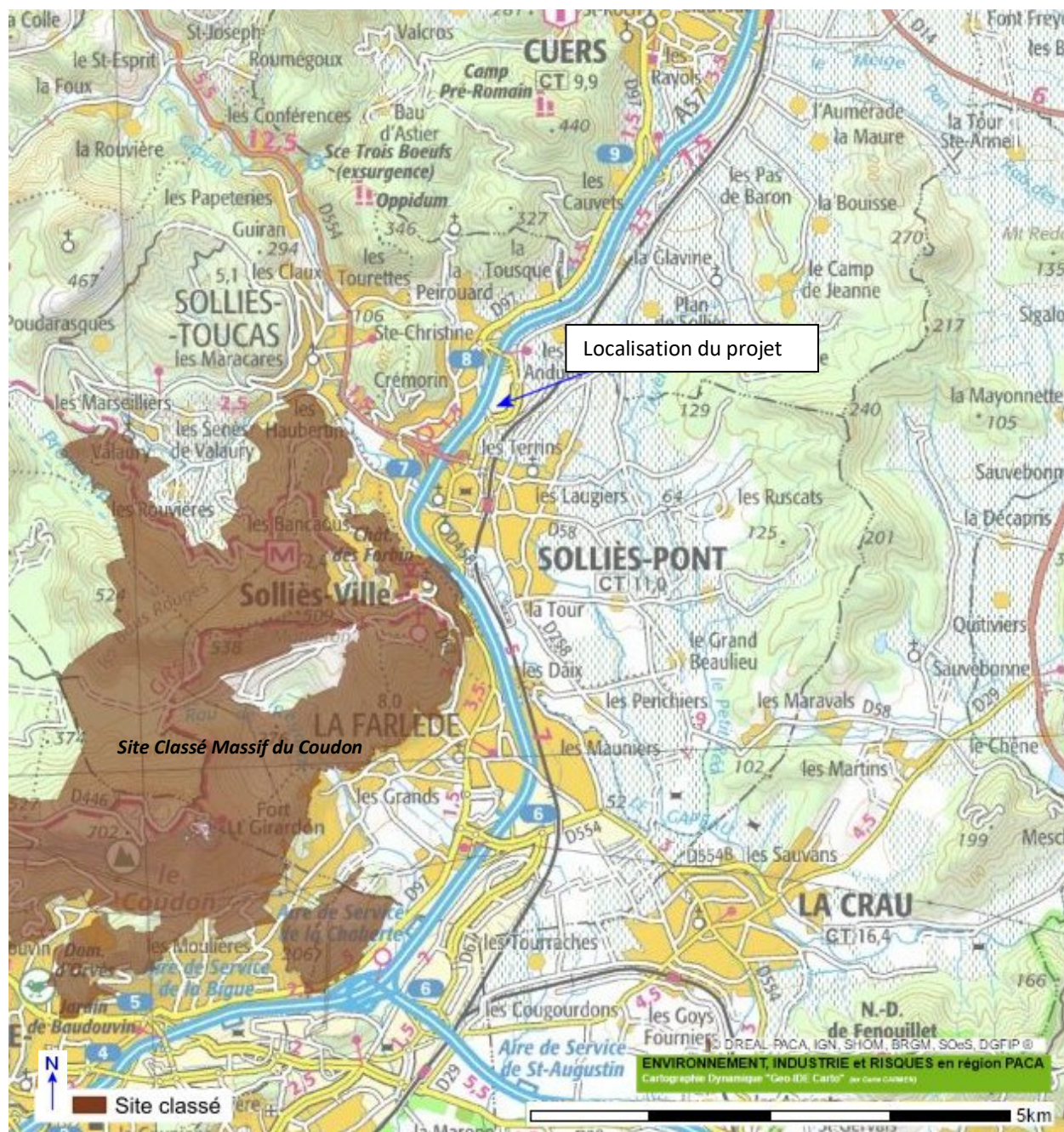
## Cartographie de la Zone de Répartition des Eaux



Source : <http://carto.geo-ide.application.developpement-durable.gouv.fr>

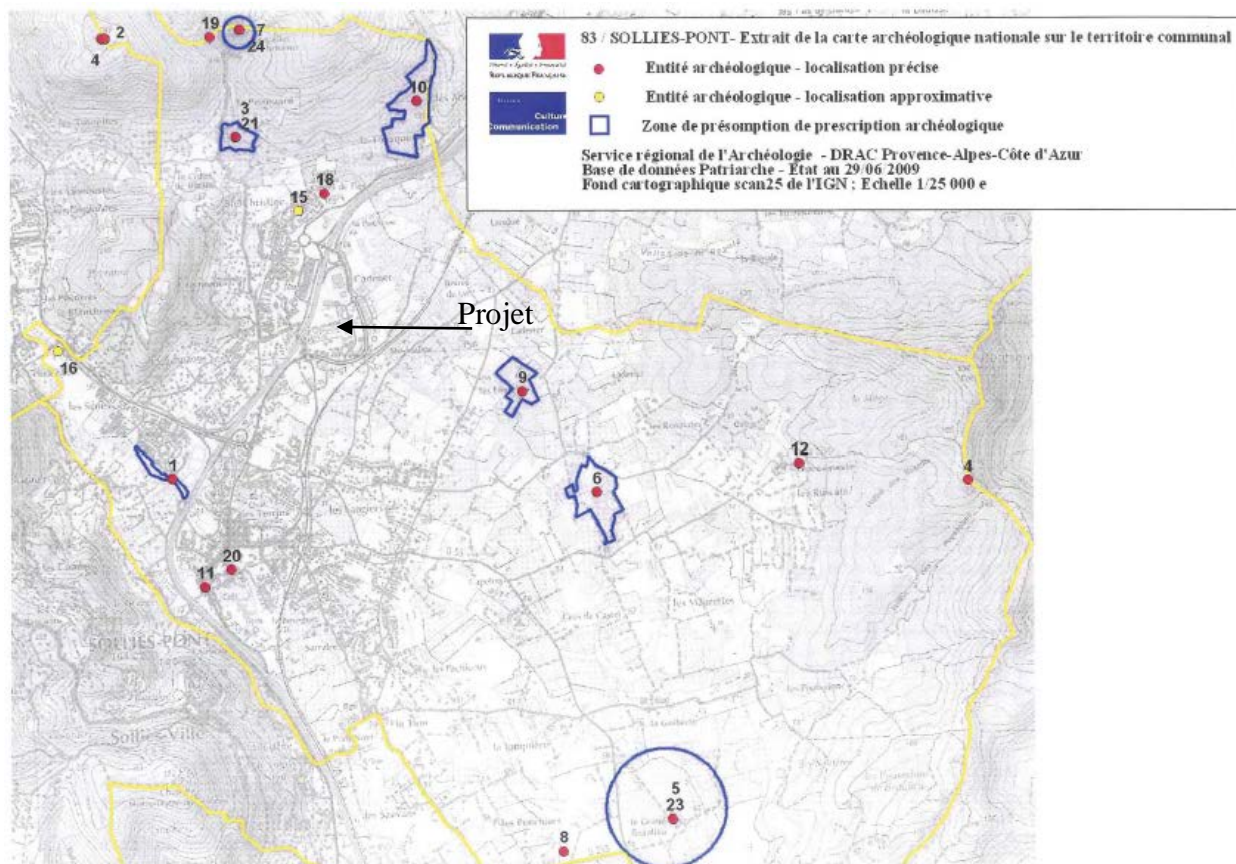


## Cartographie des sites classés



Source : <http://carmen.developpement-durable.gouv.fr/>

## Cartographie des zones de sensibilité archéologique

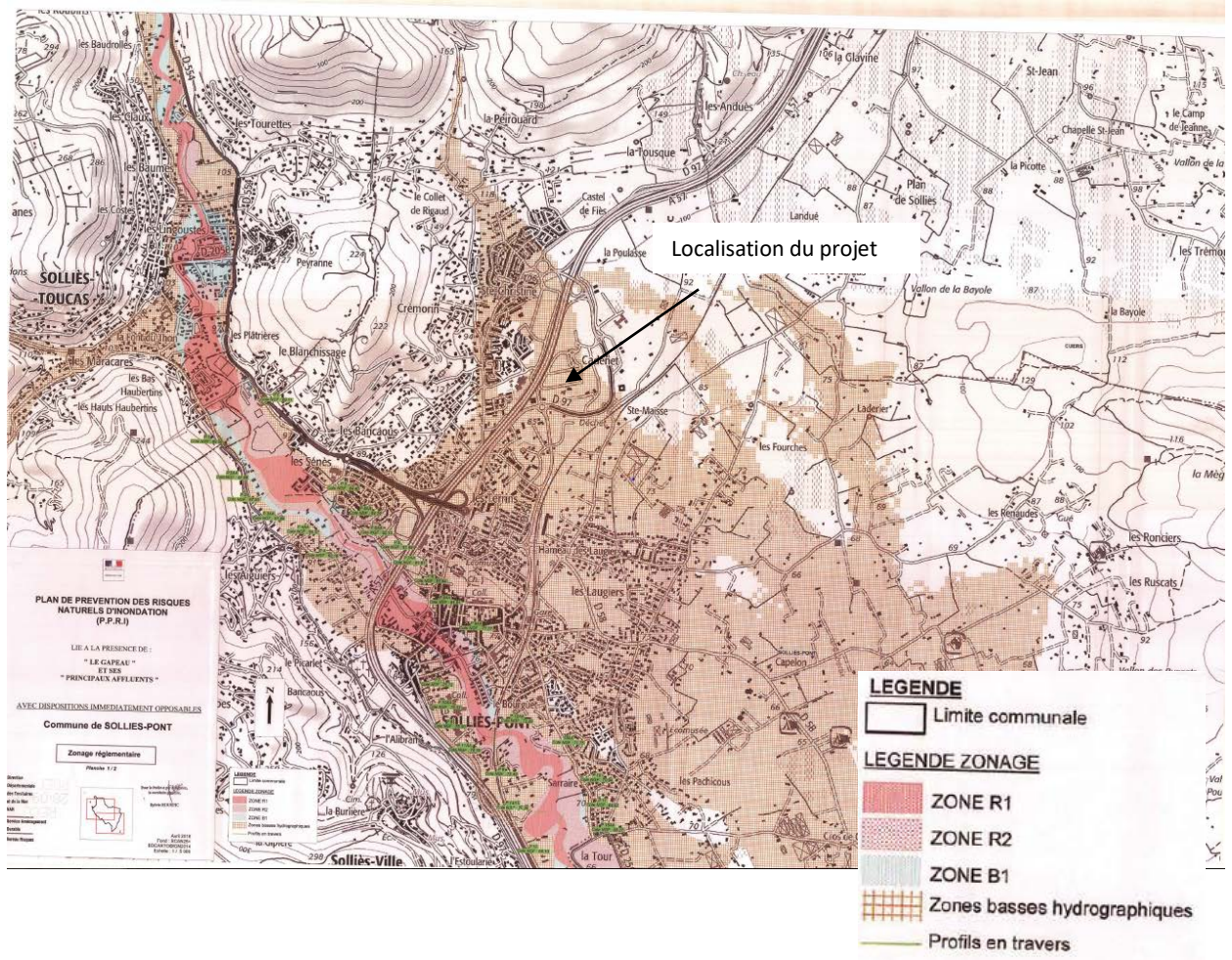


Source : PLU





Extrait P.P.R.I « Le Gapeau et ses principaux affluents »



**Extrait règlements PPRI – Solliès Pont – avril 2016**

- ZONE BISTRE** : zone déterminant des zones basses hydrographiques interceptant un impluvium de plus d'1 km<sup>2</sup>. Elle concerne des cours d'eau, vallons, bassins versants ou secteurs de bassins versants n'ayant à ce jour pas fait l'objet d'études par modélisation hydraulique et dont le niveau d'exposition au risque n'est pas évalué.

## **VII - ZONES BASSES HYDROGRAPHIQUES**

Dans ces zones, les risques d'inondation et de ruissellement doivent être intégrés dans la perspective d'urbanisation.

Les opérations d'ensemble (ZAC, permis d'aménager, permis groupés) feront l'objet d'une étude permettant de situer les espaces les plus vulnérables au regard des événements (crues ou pluies) fréquents et rares, au moins centennaux, et de déterminer les dispositions constructives propres à prévenir le risque et à organiser les écoulements. Les conclusions de ces études seront intégrées dans les projets à réaliser.

Pour la réalisation de tous autres types de construction, d'ouvrage, d'aménagement ou d'exploitation agricole, forestière, artisanale, commerciale ou industrielle nouveaux et afin de prévenir les dommages liés à la pénétration de l'eau à l'intérieur des ouvrages, il est recommandé que la face supérieure du premier plancher aménageable ou habitable soit implantée au minimum à 0,40 m au-dessus du terrain naturel ou que les ouvertures et autres émergences soient situées à minima à une cote de + 0,40 m au-dessus du terrain naturel ou nivelé, sans être inférieur à celui-ci, pris au droit de la dite ouverture ou émergence (cas de terrain en pente).

Cette mesure est de nature à réduire les effets liés à l'impluvium local et au ruissellement.

## **IX - REGLES DE CONSTRUCTION DES ZONES BASSES HYDROGRAPHIQUES**

Dans ces zones, il est recommandé pour les opérations d'ensemble (ZAC, permis d'aménager, permis groupés) que les projets tirent les conséquences des études menées au titre des dispositions du VII du présent règlement avec les études rendues obligatoires par la réglementation relative à la loi sur l'eau du 03 janvier 1992 et ses textes d'application.

---

Une étude hydraulique a été réalisée par Ingerop (cf annexe 5) – « Aménagements de deux surfaces de vente dans les entrepôts existants CBC - Création de réserves et réalisation d'un parc de stationnement aérien »

*Extrait ci-dessous*

La parcelle de projet n'est pas soumise à un risque inondation par débordement de cours d'eau. Elle est située en « Zone basse hydrographique », ces zones correspondent à des points bas qui interceptent des impluviums supérieurs à 1 km<sup>2</sup>.

**La caractérisation du risque inondation a été réalisée.**

INGEROP a réalisé une étude hydraulique à l'échelle du bassin versant qui s'écoule naturellement dans la direction du projet, afin de caractériser le niveau d'exposition de la zone de projet au risque inondation par ruissellement, en tenant compte de tous les aménagements anthropiques du secteur d'étude.

Le bilan du risque inondation sur la parcelle projet est le suivant :

*« Compte tenu de sa position, la parcelle du projet n'est pas concernée par un risque d'inondation par débordement de cours d'eau. Elle est concernée uniquement par l'aléa inondation par ruissellement, qui d'après l'étude menée, est faible sur la majorité de la parcelle et modéré le long de l'autoroute. Cet aléa est uniquement dû à l'impluvium local sur la parcelle. La zone d'extension du bâti existant est hors zone d'aléa et n'est donc pas concernée par les prescriptions du PPRI. »*



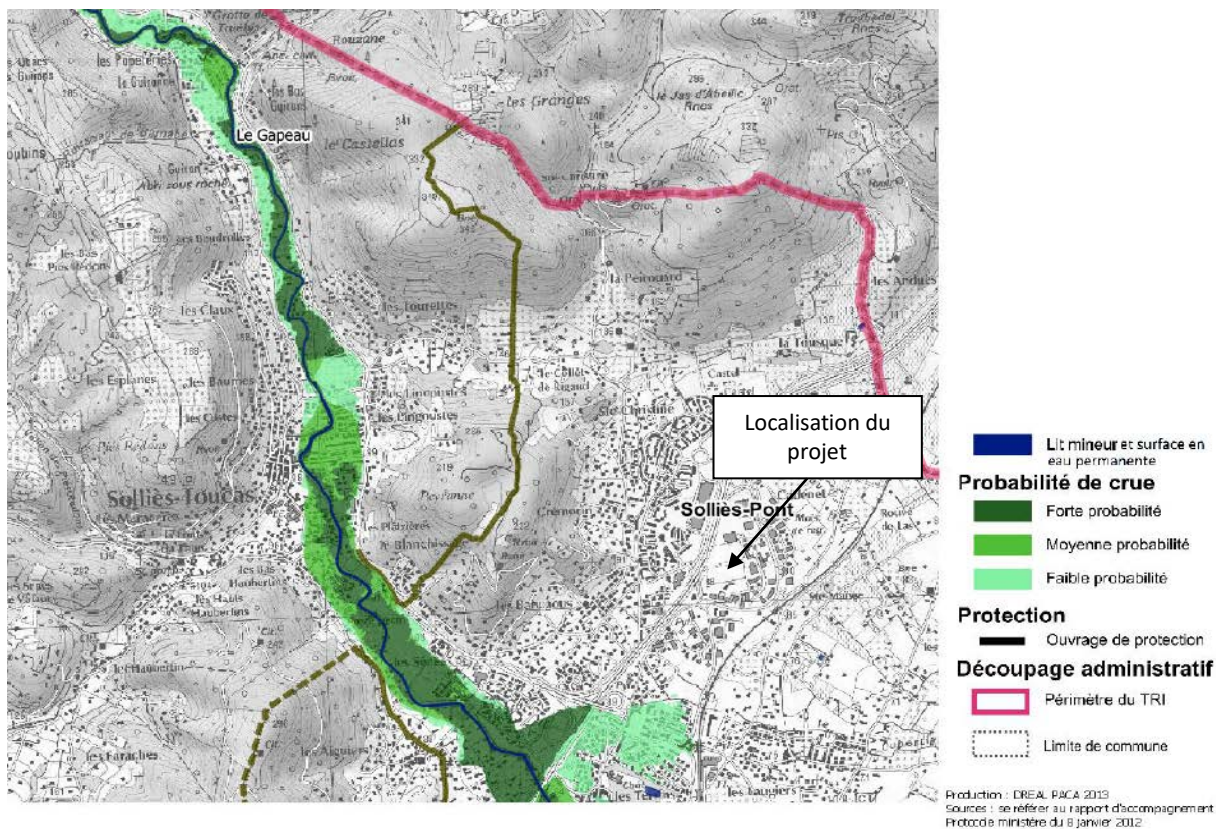
## Cartographies T.R.I.

Extrait

### **CARTE DE SYNTHÈSE - Le Gapeau**

TRI TOULON - HYERES Secteur 3

Débordement de cours d'eau



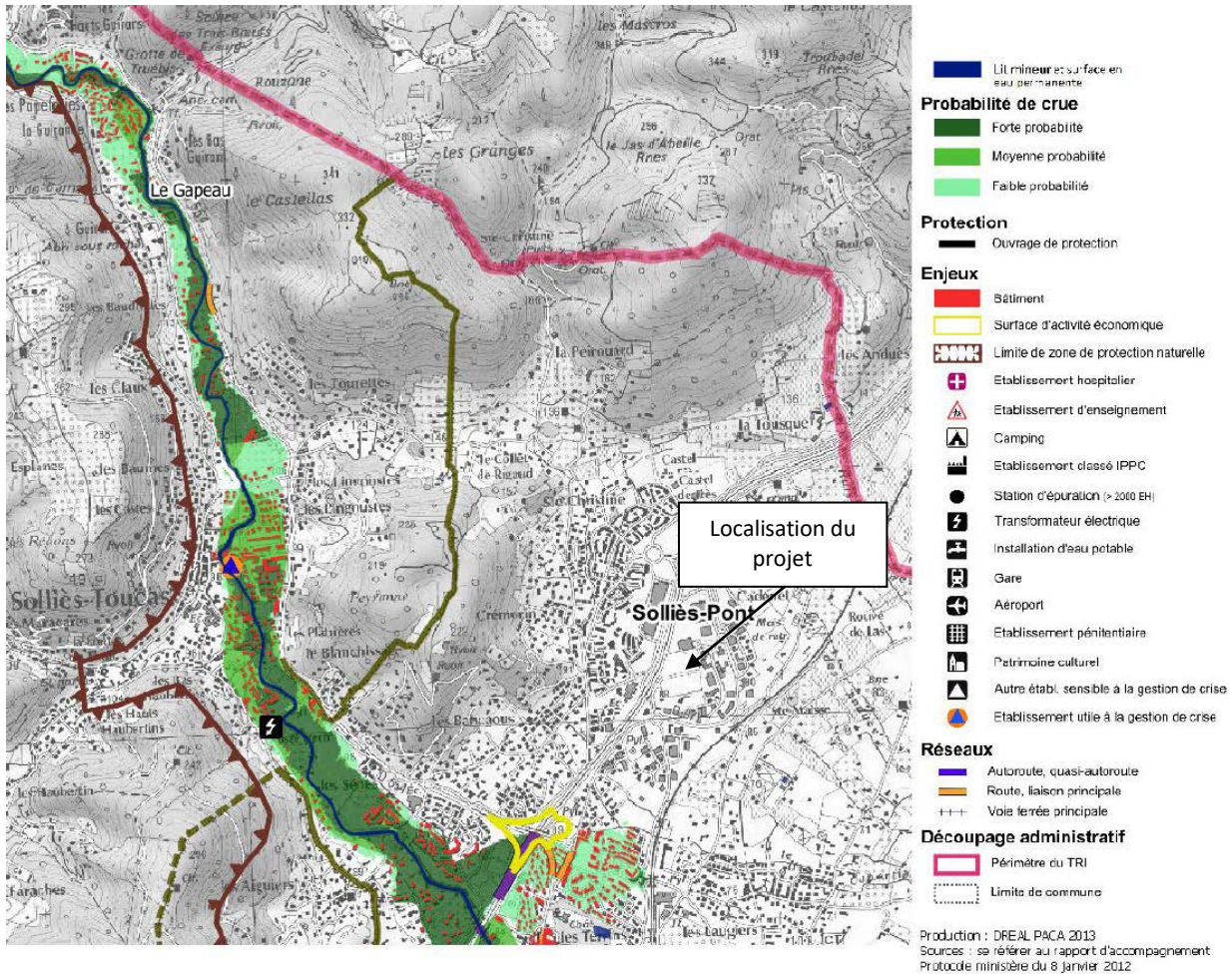
Source : <http://www.rhone-mediterranee.eaufrance.fr>

Extrait carte

**CARTE DE RISQUE - Le Gapeau**

TRI TOULON - HYERES Secteur 3

Débordement de cours d'eau

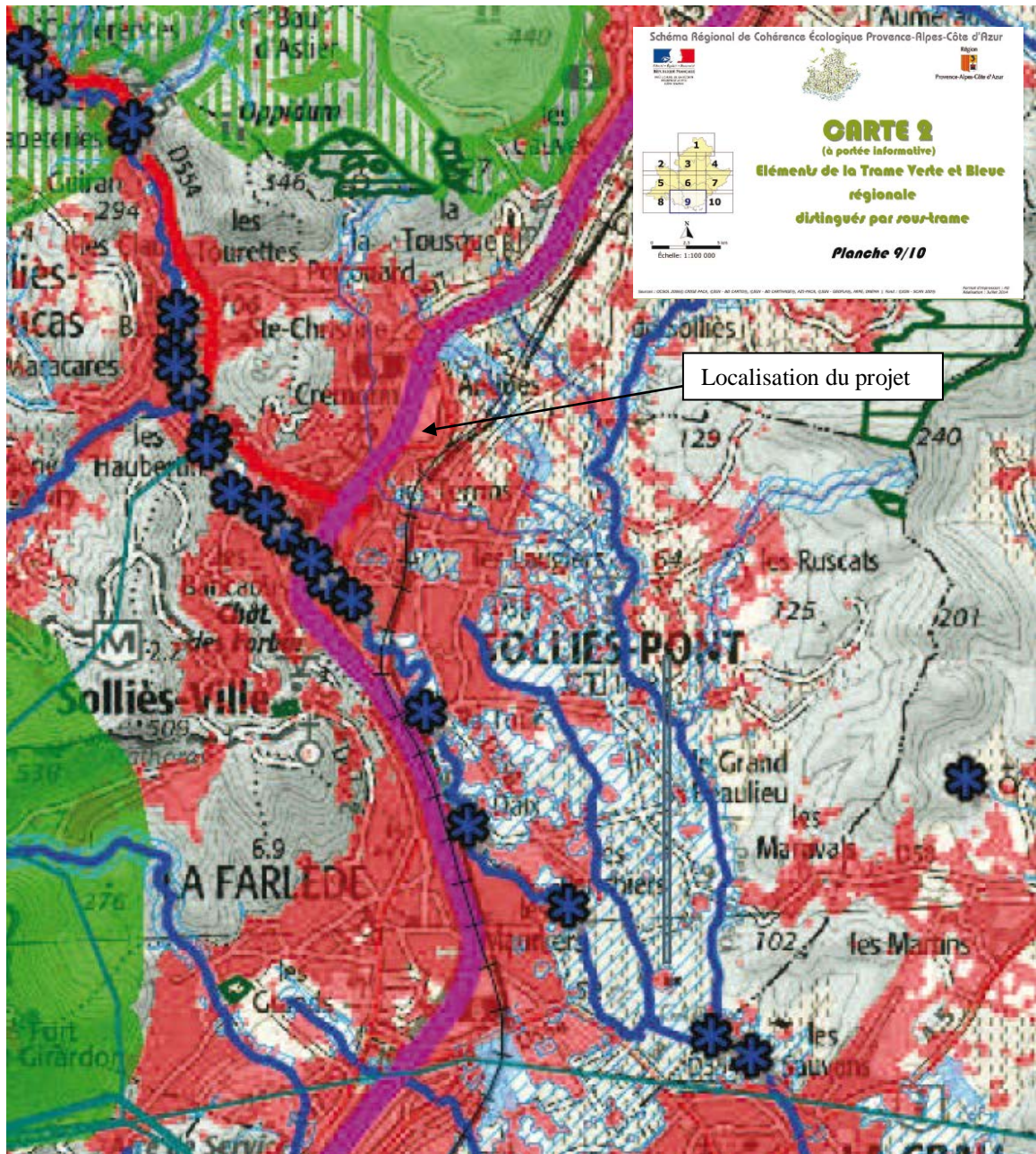


Source : <http://www.rhone-mediterranee.eaufrance.fr>



# Cartographie S.R.C.E

Extrait carte



### Éléments de la Trame Verte et Bleue régionale

#### Trame verte

##### Sous-trame des milieux ouverts et xériques

- Réservoir de biodiversité
- Réservoir de biodiversité en zones urbaines
- Corridor
- Corridor en zones urbaines

##### Sous-trame des milieux semi-ouverts

- Réservoir de biodiversité
- Réservoir de biodiversité en zones urbaines
- Corridor
- Corridor en zones urbaines

##### Sous-trame des milieux forestiers

- Réservoir de biodiversité
- Réservoir de biodiversité en zones urbaines
- Corridor
- Corridor en zones urbaines

#### Trame bleue

##### Sous-trame "zones humides"

- Réservoir de biodiversité

##### Sous-trame "eaux courantes"

- Cours d'eau réservoir de biodiversité
- Plan d'eau réservoir de biodiversité

#### Autres éléments de la TVB régionale\*

- Élément hors zones urbaines
- Élément en zones urbaines

\* Éléments complémentaires de la TVB issus de :  
 - Les zones de protection, submergées, d'inondation, littorales, TMS  
 - Cours de parc urbains, réseaux hydrographiques, réseaux hydrographiques, réseaux hydrographiques en fait public, aménagements professionnels de protection de baignade  
 - Les réseaux des communes d'Etat-Région  
 - Les réseaux de protection des sites (PS) et (PIS), sites inscrits et classés au titre de la SCPL, sites classés par la commission de l'écologie, BNC, bords littoraux à haute valeur, espaces boisés

#### Occupation du sol

- Espace naturel
- Espace agricole
- Espace artificialisé
- Domaine skiable

#### Référentiel des obstacles à l'écoulement des cours d'eau

- Cours d'eau
- Espace de fonctionnalité des cours d'eau

#### Réseau routier

- Type autoroutier
- Liaison principale
- Liaison régionale
- Bretelle

#### Lignes électriques à haute tension

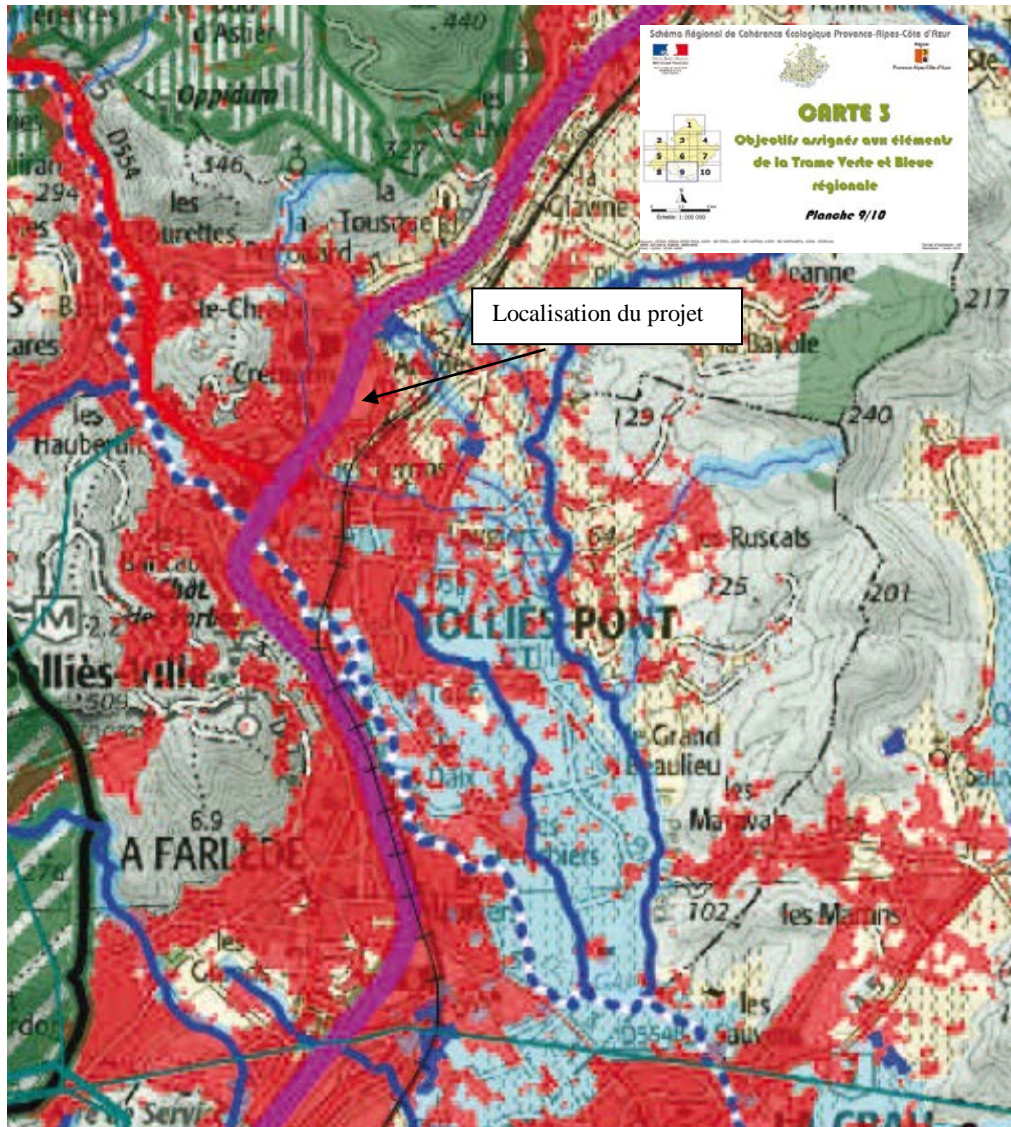
- Tension supérieure à 150Kv
- Tension inférieure à 150Kv





## Cartographie S.R.C.E

Extrait carte



<b>Recherche de préservation optimale</b>		
<p><b>Trame verte</b></p> <ul style="list-style-type: none"> <li><span style="display: inline-block; width: 15px; height: 10px; background-color: #90EE90; border: 1px solid black; margin-right: 5px;"></span> Réservoir de biodiversité</li> <li><span style="display: inline-block; width: 15px; height: 10px; border-bottom: 2px dashed black; border-left: 2px dashed black; border-right: 2px dashed black; margin-right: 5px;"></span> Corridor</li> </ul>	<p><i>Relais écologique, espaces de conciliation ou d'interface</i></p> <ul style="list-style-type: none"> <li><span style="display: inline-block; width: 15px; height: 10px; background-color: #8B4513; border: 1px solid black; margin-right: 5px;"></span> Réservoir de biodiversité en zones urbaines</li> <li><span style="display: inline-block; width: 15px; height: 10px; border-bottom: 2px dashed black; border-left: 2px dashed black; border-right: 2px dashed black; margin-right: 5px;"></span> Corridor en zones urbaines</li> </ul>	<p><b>Trame bleue</b></p> <ul style="list-style-type: none"> <li><span style="display: inline-block; width: 15px; height: 10px; background-color: #4169E1; border: 1px solid black; margin-right: 5px;"></span> Réservoir de biodiversité</li> </ul>
<b>Recherche de remise en état optimale</b>		
<p><b>Trame verte</b></p> <ul style="list-style-type: none"> <li><span style="display: inline-block; width: 15px; height: 10px; border-bottom: 2px dashed black; border-left: 2px dashed black; border-right: 2px dashed black; margin-right: 5px;"></span> Réservoir de biodiversité</li> <li><span style="display: inline-block; width: 15px; height: 10px; border-bottom: 2px dashed black; border-left: 2px dashed black; border-right: 2px dashed black; margin-right: 5px;"></span> Corridor</li> </ul>	<p><i>Relais écologique, espaces de conciliation ou d'interface</i></p> <ul style="list-style-type: none"> <li><span style="display: inline-block; width: 15px; height: 10px; border-bottom: 2px dashed black; border-left: 2px dashed black; border-right: 2px dashed black; margin-right: 5px;"></span> Réservoir de biodiversité en zones urbaines</li> <li><span style="display: inline-block; width: 15px; height: 10px; border-bottom: 2px dashed black; border-left: 2px dashed black; border-right: 2px dashed black; margin-right: 5px;"></span> Corridor en zones urbaines</li> </ul>	<p><b>Trame bleue</b></p> <ul style="list-style-type: none"> <li><span style="display: inline-block; width: 15px; height: 10px; border-bottom: 2px dashed black; border-left: 2px dashed black; border-right: 2px dashed black; margin-right: 5px;"></span> Réservoir de biodiversité</li> </ul>

<p><b>Occupation du sol</b></p> <ul style="list-style-type: none"> <li><span style="display: inline-block; width: 15px; height: 10px; background-color: #E0FFE0; border: 1px solid black; margin-right: 5px;"></span> Espace naturel</li> <li><span style="display: inline-block; width: 15px; height: 10px; background-color: #FFFACD; border: 1px solid black; margin-right: 5px;"></span> Espace agricole</li> <li><span style="display: inline-block; width: 15px; height: 10px; background-color: #FFC0CB; border: 1px solid black; margin-right: 5px;"></span> Espace artificialisé</li> <li><span style="display: inline-block; width: 15px; height: 10px; border: 1px solid black; border-radius: 50%; margin-right: 5px;"></span> Domaine skiable</li> </ul>	<p><b>Réseau hydrographique</b></p> <ul style="list-style-type: none"> <li><span style="display: inline-block; width: 15px; border-bottom: 2px solid black; margin-right: 5px;"></span> Réseau hydrographique</li> <li><span style="display: inline-block; width: 15px; height: 10px; background-color: #ADD8E6; border: 1px solid black; margin-right: 5px;"></span> Espace de fonctionnalité des cours d'eau</li> </ul>	<p><b>Référentiel des obstacles à l'écoulement des cours d'eau</b></p> <p>Ouvrage situé sur les cours d'eau classés au titre de l'art L.214-17 I 2° du Code de l'Environnement</p>
---	---	--





## Cartographie des I.C.P.E soumises à autorisation et/ou à enregistrement



Source : <http://www.georisques.gouv.fr>

Dans une commune dont le nom commence par : solliès pont

Etablissements 1 à 2 sur un total de 2 établissement(s) trouvé(s).

Nom établissement	Code postal	Commune	Régime	Statut Seveso
EUROVIA	83210	SOLLIES PONT	Enregistrement	Non Seveso
SAS PASINI (Groupe GENEX)	83210	SOLLIES PONT	Autorisation	Non Seveso

<http://www.installationsclassées.developpement-durable.gouv.fr/recherche>

## Fiche de l'établissement



### 🍃 Nom : EUROVIA

Adresse d'exploitation :  
ZAC de La Poulasse  
83210 SOLLIES PONT

Activité principale :  
Etat d'activité : En fonctionnement  
Service d'inspection : DREAL  
Numéro inspection : 0064.08066  
Dernière inspection : 17/09/2014

Régime : Enregistrement  
Statut Seveso : Non Seveso  
Priorité nationale : Non  
IED-MTD : Non

### 🍃 Situation administrative

Rubri. IC	Ali.	Date auto.	Etat d'activité	Rég.	Activité	Volume	Unité
2515	1b	15/10/1810	En fonct.	E	Broyage, concassage, ...et autres produits minéraux ou déchets non dangereux inertes	550	kW
2517	2	15/10/1810	En fonct.	D	Produits minéraux ou déchets non dangereux inertes (transit)	-	m3

### 🍃 Textes publics disponibles

Aucun texte disponible pour cet établissement.

<http://www.installationsclassees.developpement-durable.gouv.fr/recherche>

## Fiche de l'établissement



### 🍃 Nom : SAS PASINI (Groupe GENEX)

Adresse d'exploitation :  
ZA du Cadenet  
83210 SOLLIES PONT

Activité principale :  
Etat d'activité : En fonctionnement  
Service d'inspection : DREAL  
Numéro inspection : 0064.05351  
Dernière inspection : 04/03/2015

Régime : Autorisation  
Statut Seveso : Non Seveso  
Priorité nationale : Non  
IED-MTD : Non

### 🍃 Situation administrative

Rubri. IC	Ali.	Date auto.	Etat d'activité	Rég.	Activité	Volume	Unité
322	A	17/12/1987	En fonct.	A	Ordures ménagères (stockage et traitement)	15000	t/an

### 🍃 Textes publics disponibles

Aucun texte disponible pour cet établissement.

<http://www.installationsclassees.developpement-durable.gouv.fr/recherche>



## Cartographie canalisation de transport de matières dangereuses



▼ Canalisations de transport de matières dangereuses : Gaz, Hydrocarbures, Produits chimiques

-  Produits chimiques
-  Hydrocarbures
-  Gaz naturel

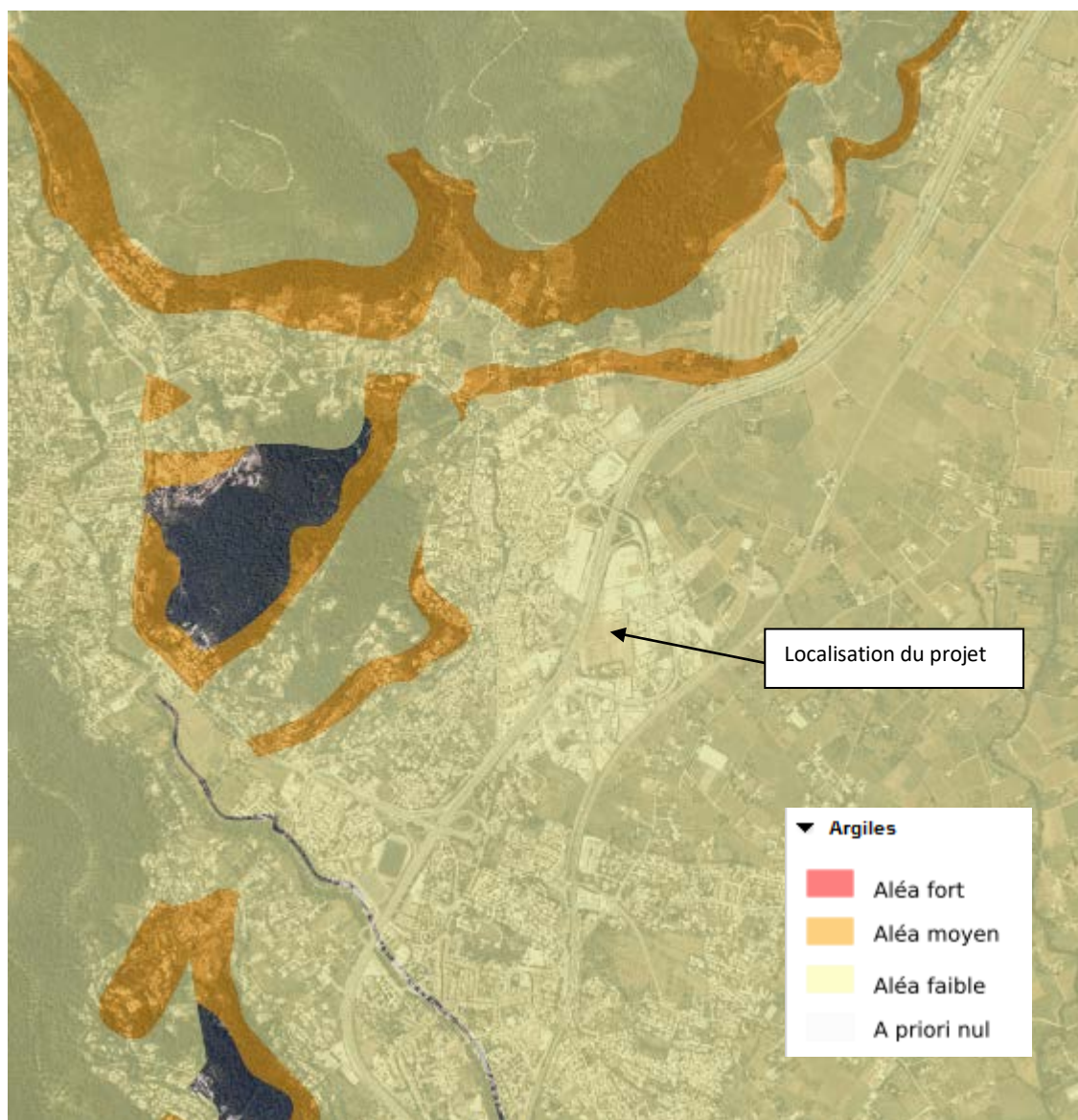


## Inventaire Basias et Basol

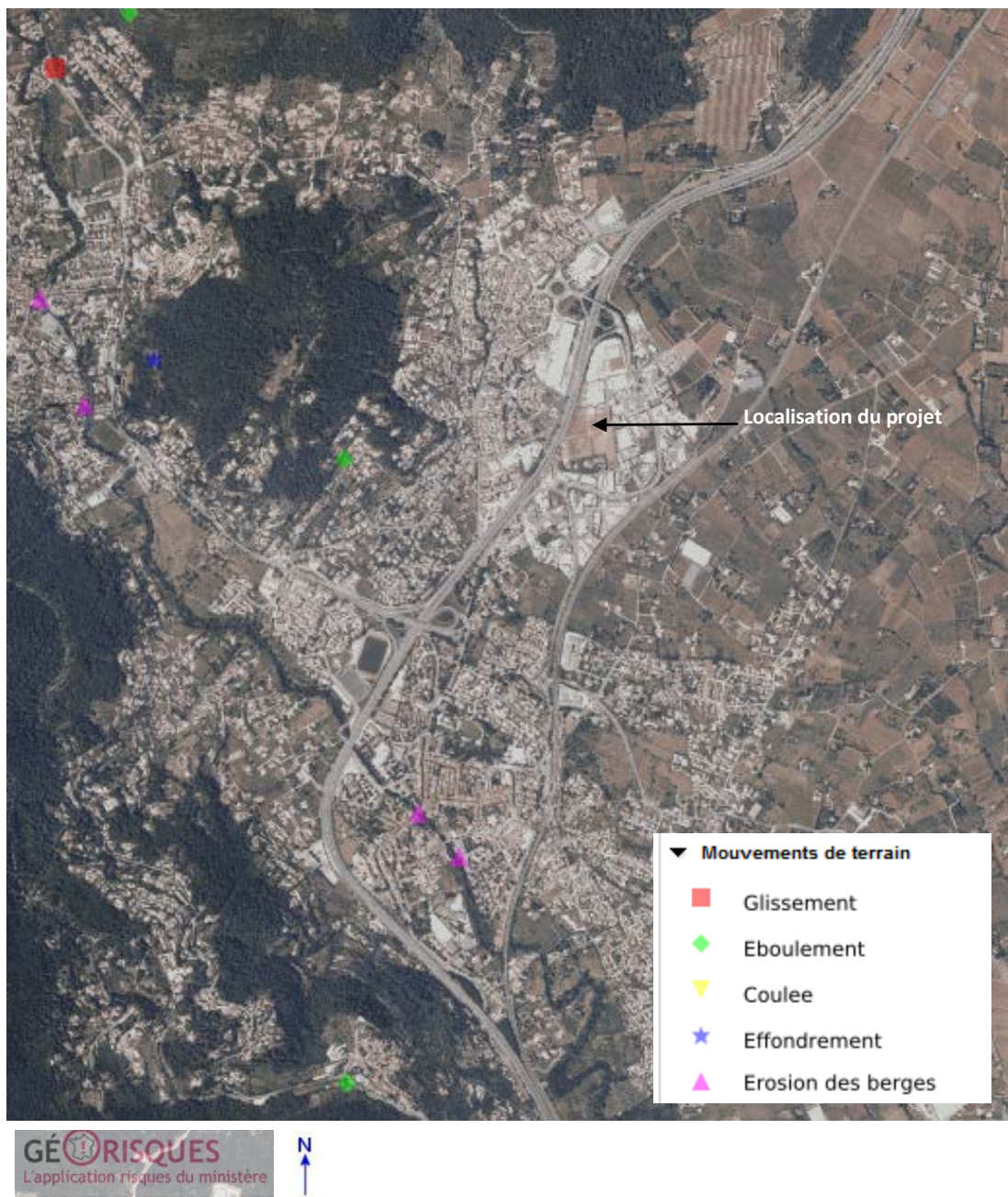




## Cartographie aléa retrait-gonflement des argiles

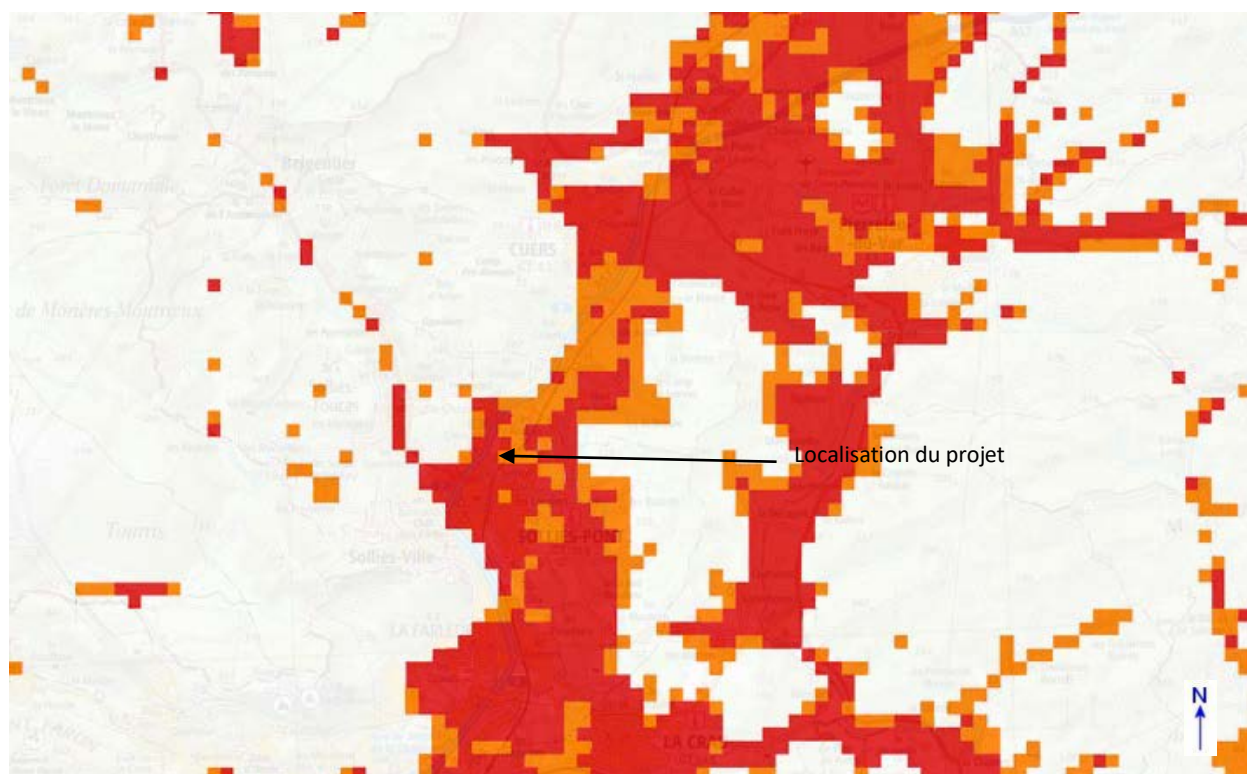


## Cartographie du risque mouvement de terrain








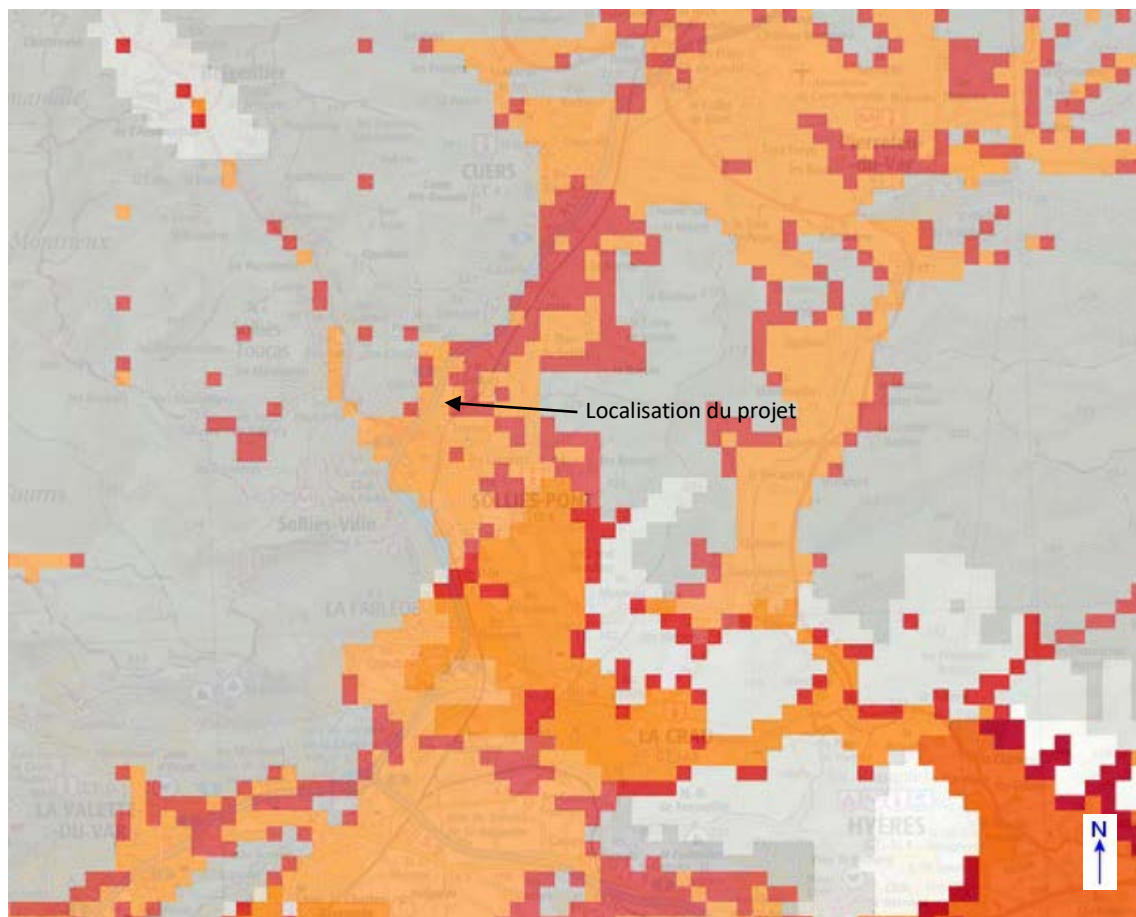
## Cartographie risque remontée de nappe



### ▼ Zones sensibles aux remontées de nappes

-  Zones potentiellement sujettes aux débordements de nappe
-  Zones potentiellement sujettes aux inondations de cave
-  Pas de débordement de nappe ni d'inondation de cave

Source : <http://www.georisques.gouv.fr/cartes-interactives/>



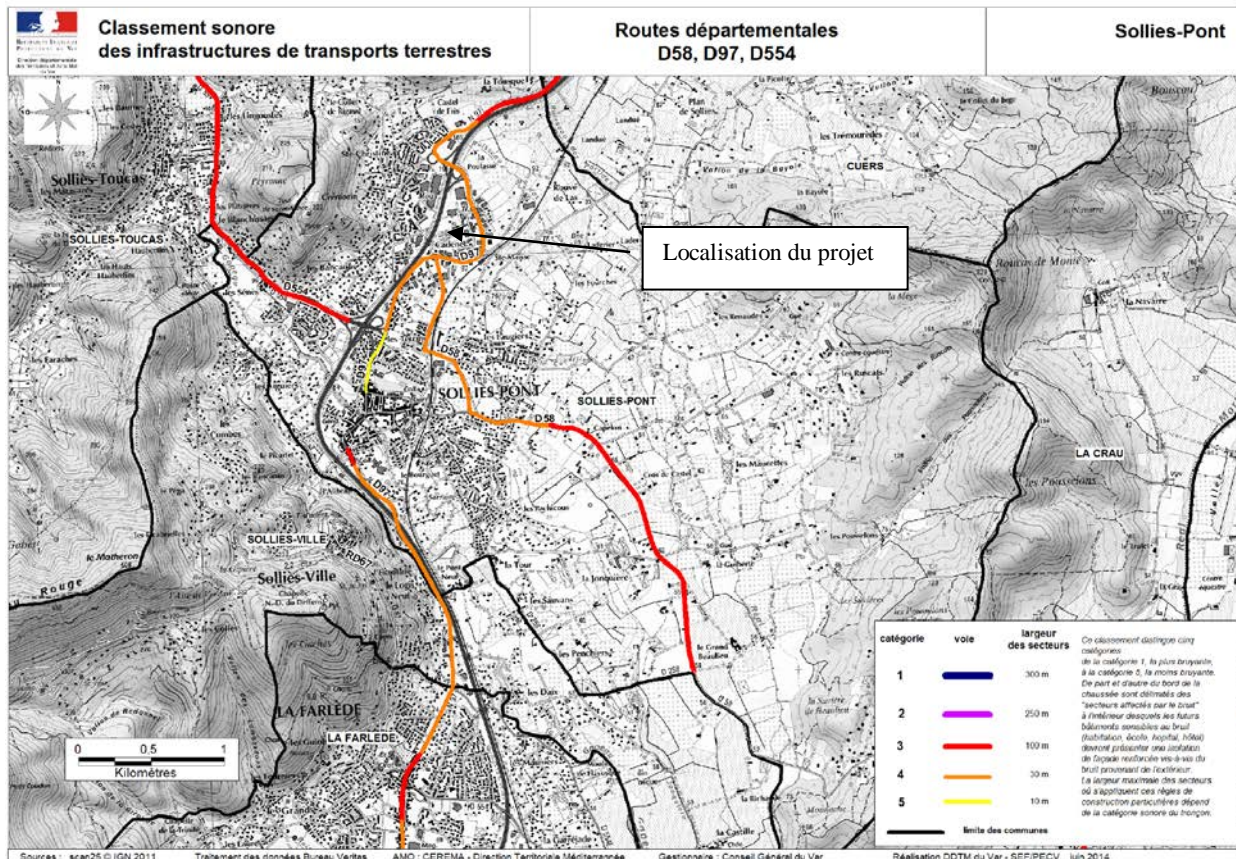
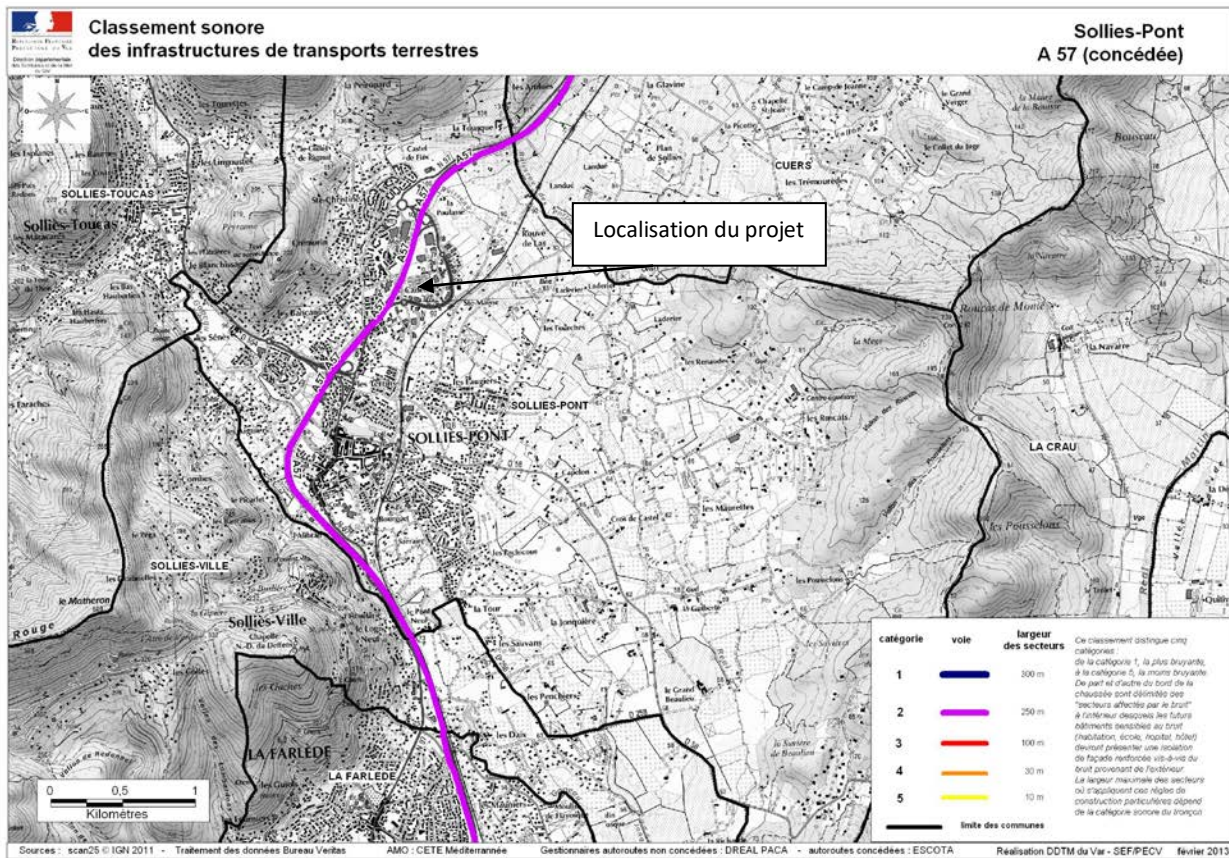
▼ Zones sensibles aux remontées de nappes avec prise en compte du niveau de fiabilité

- Zones potentiellement sujettes aux inondations de cave fiabilité FORTE
- Zones potentiellement sujettes aux inondations de cave fiabilité MOYENNE
- Zones potentiellement sujettes aux inondations de cave fiabilité FAIBLE
- Zones potentiellement sujettes aux inondations de cave fiabilité INCONNUE
- Zones potentiellement sujettes aux débordements de nappe fiabilité FORTE
- Zones potentiellement sujettes aux débordements de nappe fiabilité MOYENNE
- Zones potentiellement sujettes aux débordements de nappe fiabilité FAIBLE
- Zones potentiellement sujettes aux débordements de nappe fiabilité INCONNUE
- Pas de débordement de nappe ni d'inondation de cave fiabilité FORTE
- Pas de débordement de nappe ni d'inondation de cave fiabilité MOYENNE
- Pas de débordement de nappe ni d'inondation de cave fiabilité FAIBLE
- Pas de débordement de nappe ni d'inondation de cave fiabilité INCONNUE

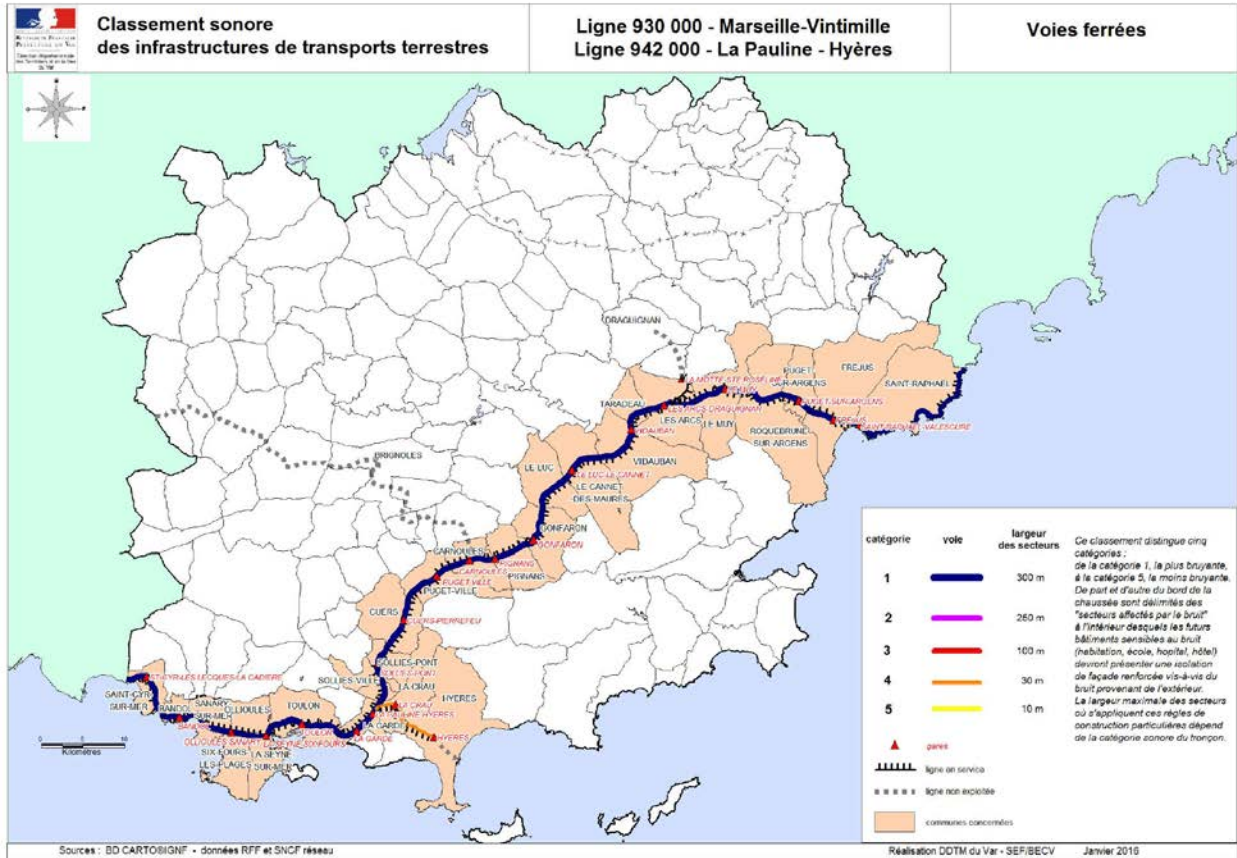
Source : <http://www.georisques.gouv.fr/cartes-interactives/>



## Cartographie classements sonores des infrastructures

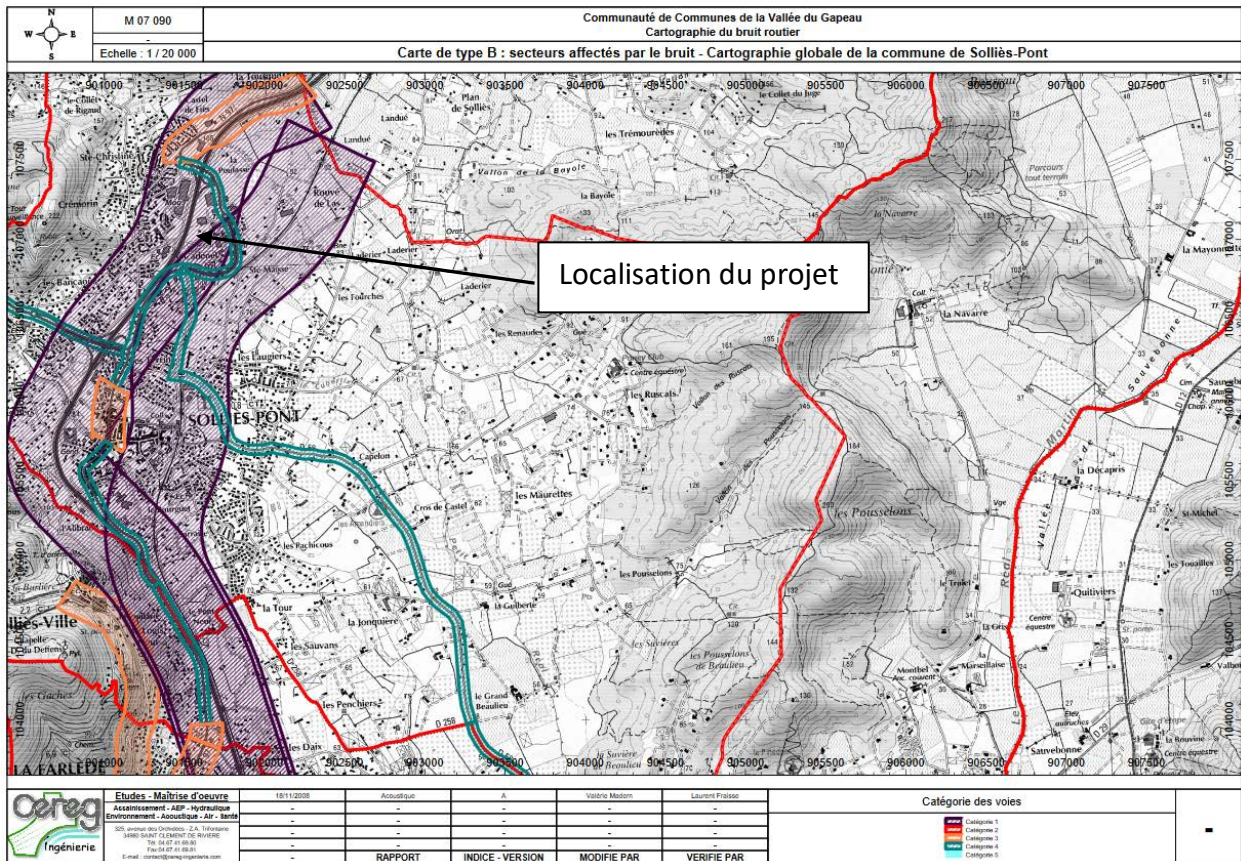
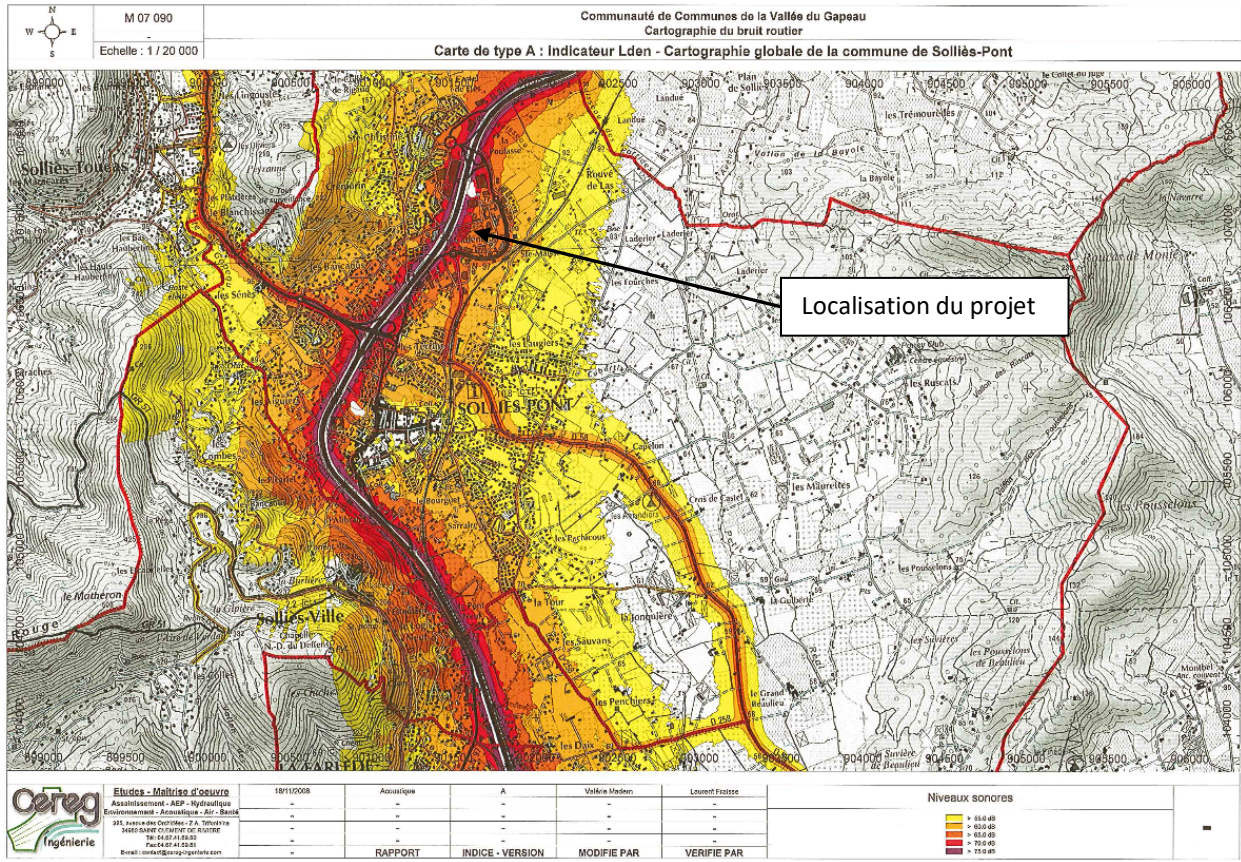




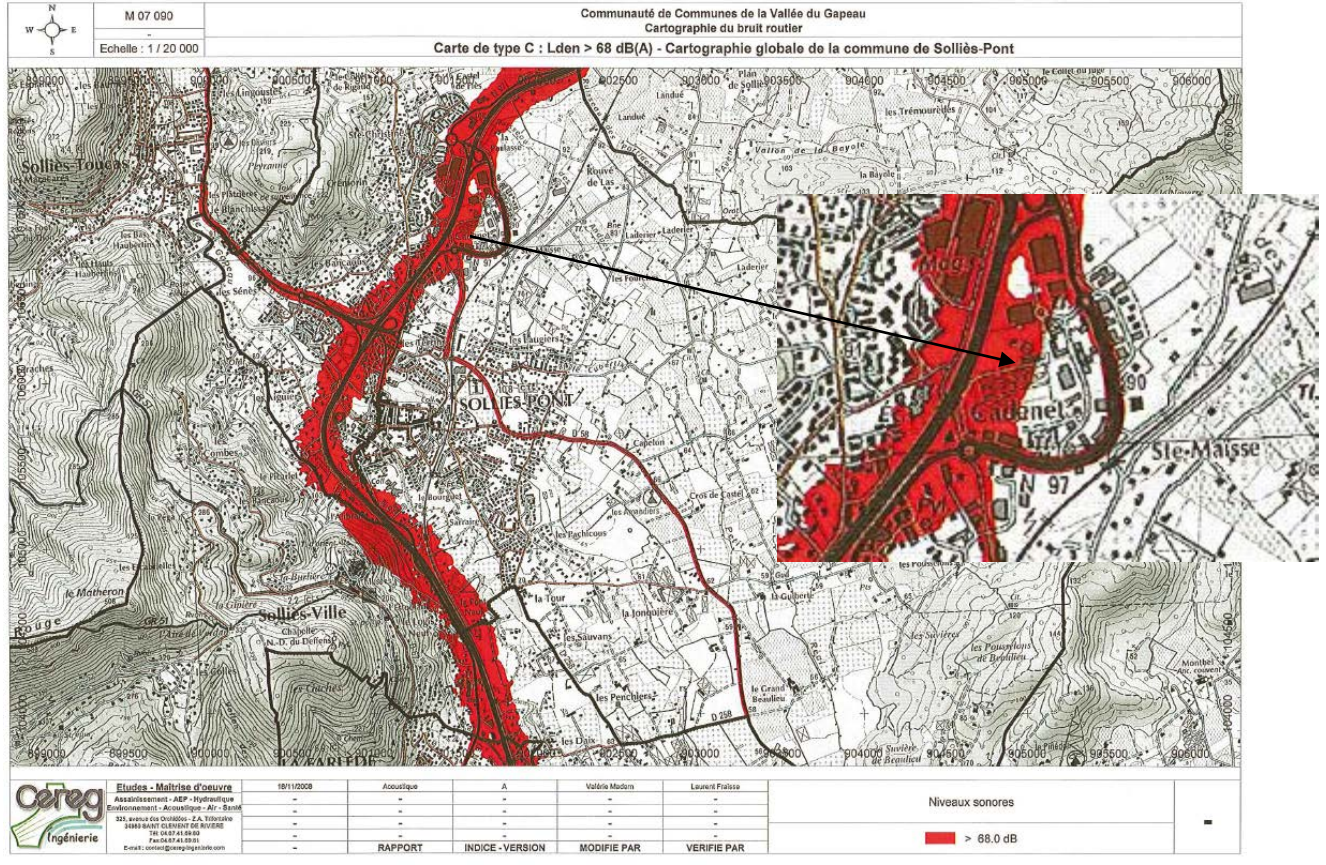




# Plan de prévention du bruit

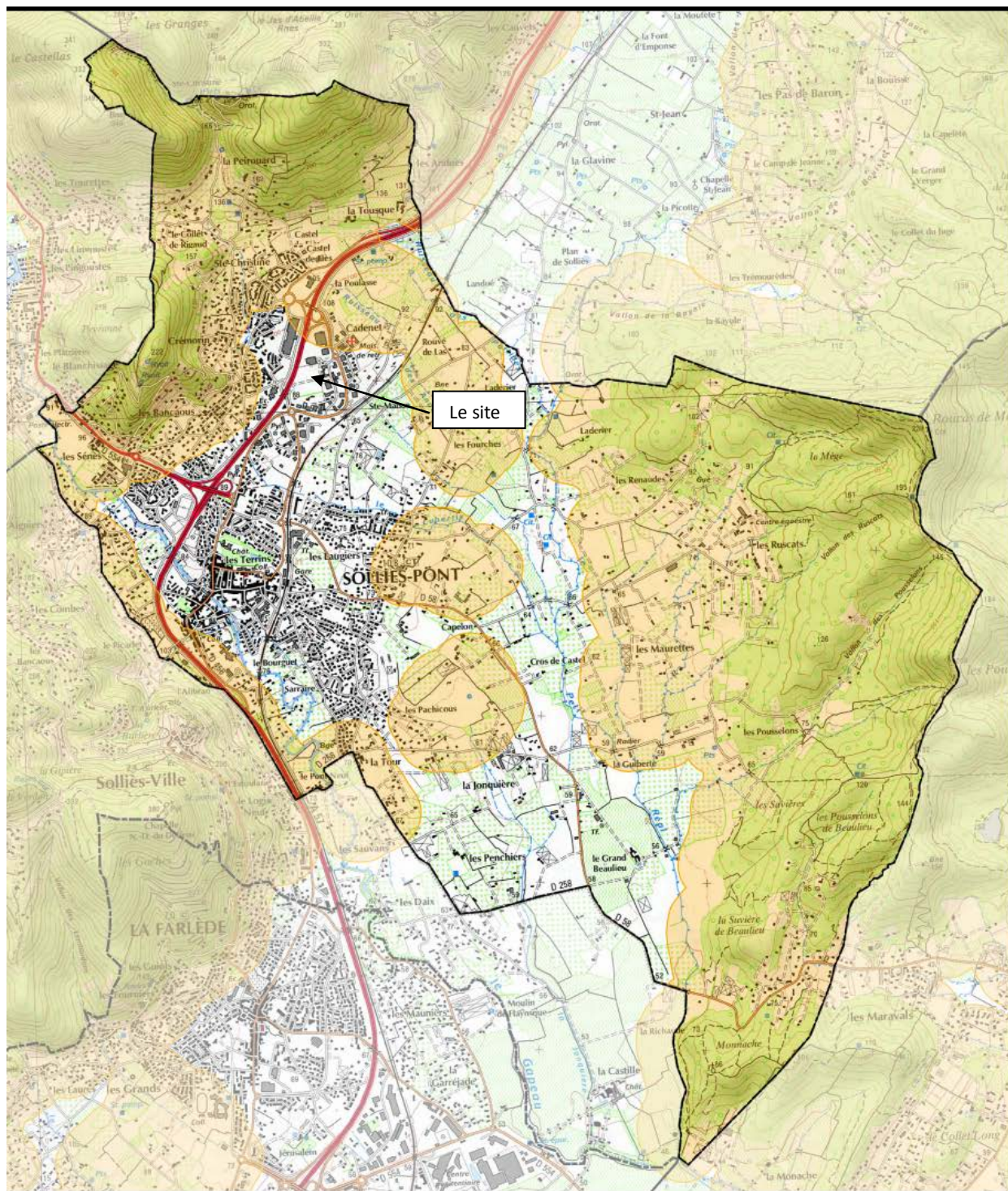









### Cartographie réglementation D.F.C.I.



#### Zone d'application de la réglementation D.F.C.I

Commune de Solliès-Pont

  
RÉPUBLIQUE FRANÇAISE  
PRÉFET DU VAR  
DDTM du Var  
Service environnement forêts

 Zone d'application de la réglementation D.F.C.I

Réalisation : Agence MTD, Septembre 2015  
Sources : BD Forêt® 2014, SCAN25®

