

**Demande d'examen au cas par cas préalable à la
réalisation éventuelle d'une évaluation
environnementale**

Projet de deux surfaces de vente

ZAC la Poulasse

83210 SOLLIES-PONT

**Annexe volontairement transmise
par le maître d'ouvrage**

n°1

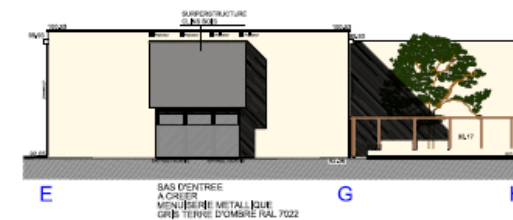
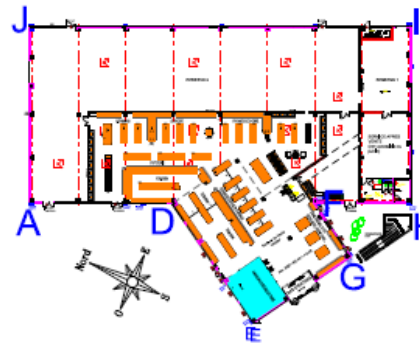
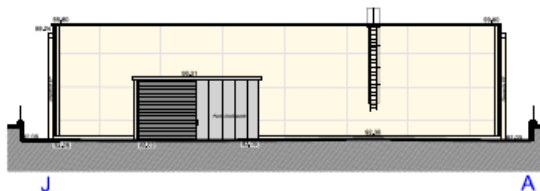
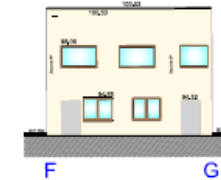
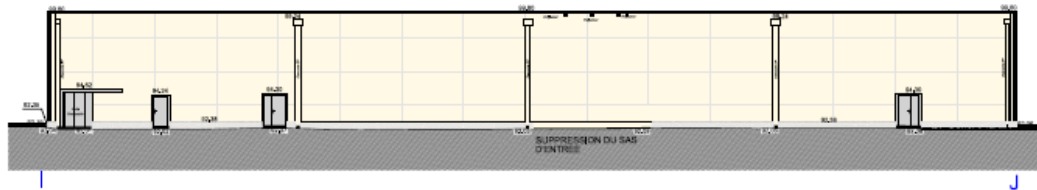
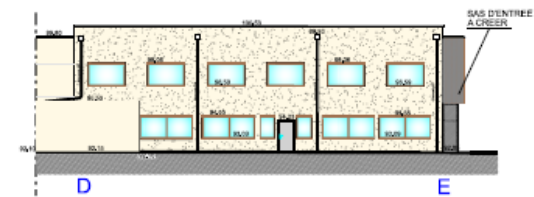
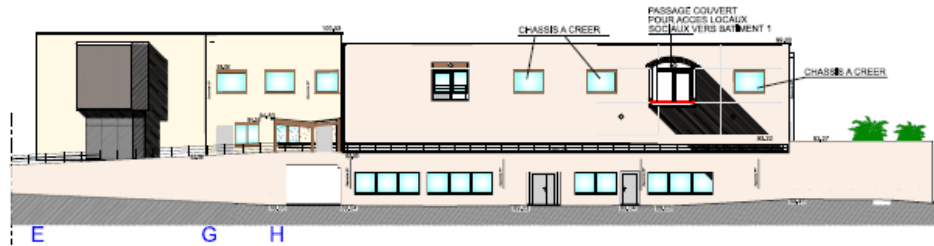
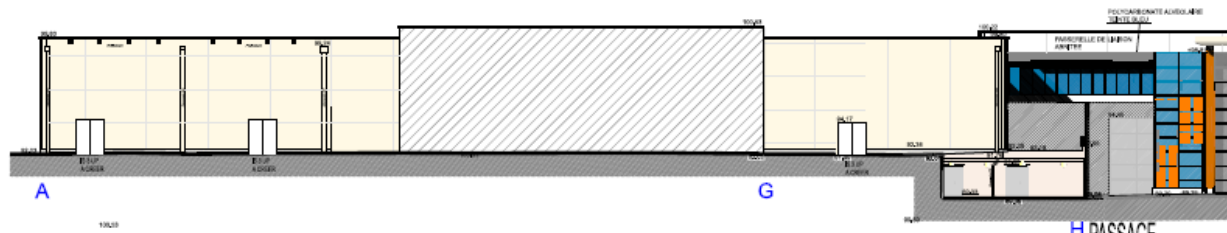
Présentation du projet
Insertions, façades, plan de circulation

SCI ATB

Insertion plan masse (photovoltaïque)



Nota : Insertion approximative



MAITRE D'OUVRAGE
SCIATB
107 Corniches du Golf
83290 La Londe les Maures

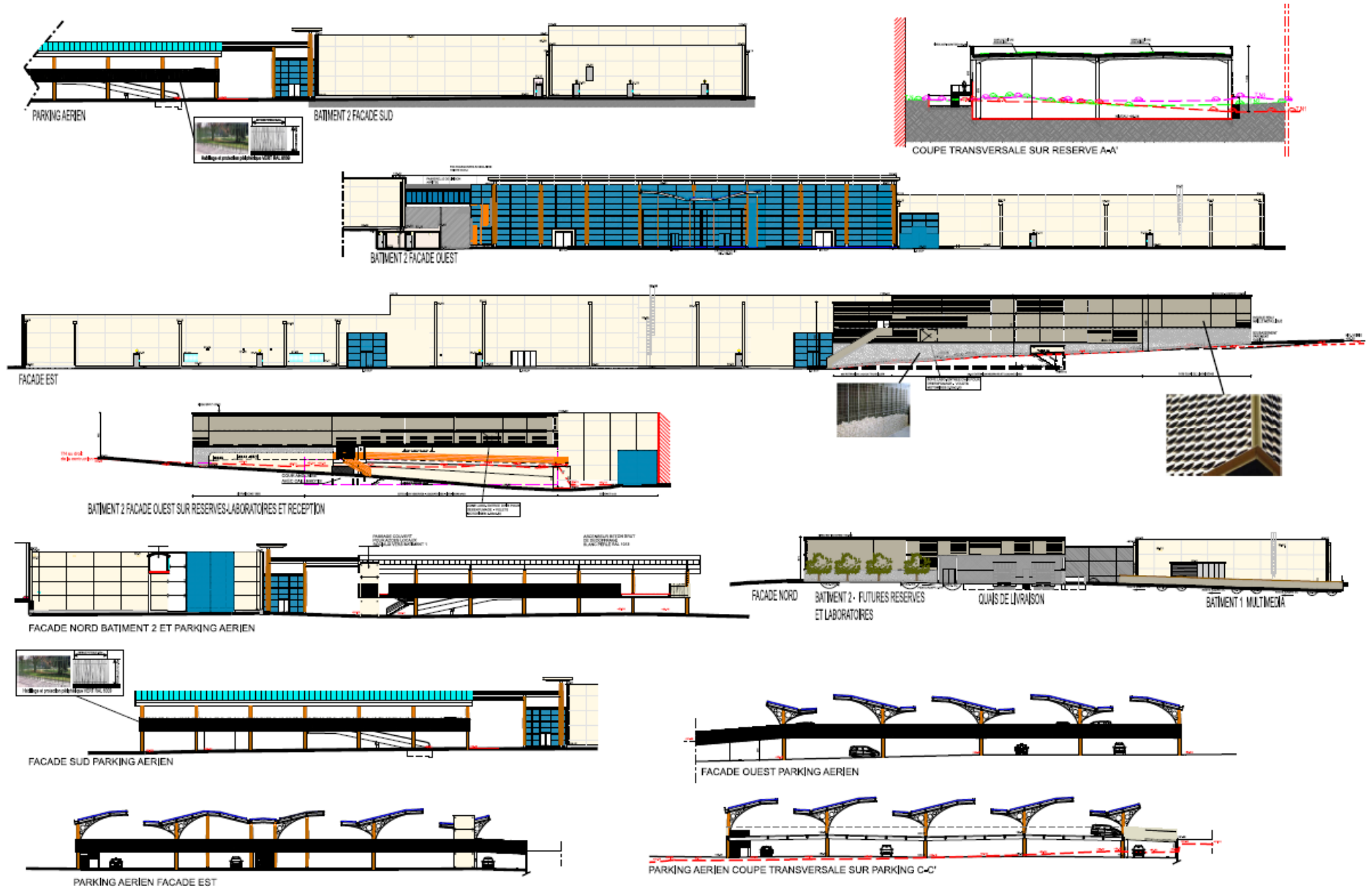
ADRESSE DU PROJET:
ZAC La Poulasse
83210 SOLLIES-PONT

BATIMENT 1
FACADES PROJET

0 5 10 15 20 25 30



8 BOULEVARD VINCENT DELPUECH
13008 MARSEILLE
TEL. 04.91.17.46.30
FAX. 04.91.79.51.77





ETAT DES LIEUX



PROJET

MATRE D'OUVRAGE
SCIATB 107 Corniche du Golf
83250 La Londe Les Maures

ADRESSE DU PROJET:
ZAC La Poujasse
83210 SOLLIÈS-PONT

INSERTION DANS LE SITE

ARCHITECTE
Flavia Ksirikouglis
77, Rue Dragon
13006 Marseille



8 BOULEVARD VINCENT DELPUECH
13008 MARSEILLE
TEL.: 04.91.17.45.50
MAIL: contact@secobatsud.fr



ETAT DES LIEUX



PROJET



ETAT DES LIEUX



PROJET

MATRE D'OUVRAGE SCIATB 107 Corniche du Golf 83250 La Londe les Maures	ADRESSE DU PROJET: ZAC La Poulasse 83210 SOLLIES-PONT	INSERTION DANS LE SITE	ARCHITECTE Herve Kakouridis 77, Rue Dragon 13006 Marseille	 8 BOULEVARD VINCENT DELPUECH 13008 MARSEILLE TEL.: 04.91.17.46.30 MAIL: contact@secobastaud.fr
---	--	-------------------------------	--	---



ETAT DES LIEUX



POINT DE VUE



PROJET

MAITRE D'OUVRAGE
SCI ATB 107 Corniche du Golf
83250 La Londe les Maures

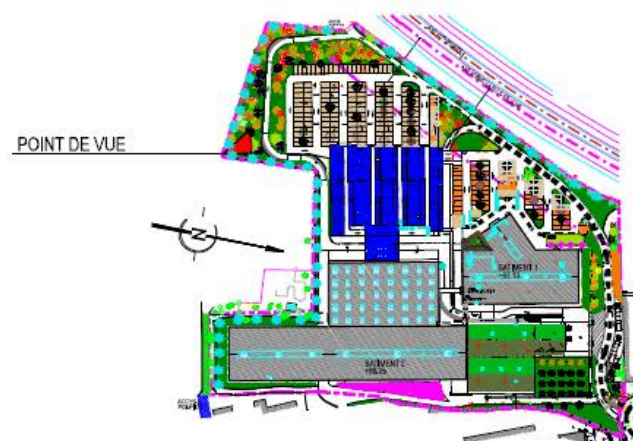
ADRESSE DU PROJET:
ZAC La Poulasse
83210 SOLLIÈS-PONT

INSERTION DANS LE SITE

ARCHITECTE
Hervé Kakouridis
77, Rue Dragon
13006 Marseille



8 BOULEVARD VINCENT DELPUECH
13008 MARSEILLE
TEL: 04.91.17.46.30
MAIL: contact@secobatsud.fr



MAITRE D'OUVRAGE
SCI ATB 107 Corniche du Golf
83250 La Londe les Meures

ADRESSE DU PROJET:
ZAC La Poujasse
83210 SOLLIÈS-PONT

INSERTION DANS LE SITE

ARCHITECTE
Hervé Kakouridis
77, Rue Dragon
13006 Marseille



8 BOULEVARD VINCENT DELPUECH
13008 MARSEILLE
TEL. 04.91.17.46.30
MAIL: contact@secobatsud.fr



MAÎTRE D'OUVRAGE
SCI ATB
107 Corniche du Golf
83200 La Londe les Maures

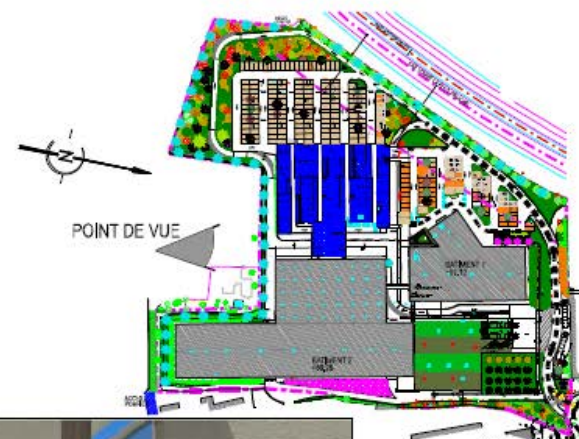
ADRESSE DU PROJET:
ZAC La Poulasse
83210 SOLLIÈS-PONT

INSERTION DANS LE SITE

ARCHITECTE
Hervé Kakouridis
77, Rue Dragon
13006 Marseille



6 BOULEVARD VINCENT DELPUECH
13008 MARSEILLE
TEL.: 04.91.17.46.30
MAIL: contact@secobastud.fr



MATRE D'OUVRAGE
SCI ATB 107 Corniche du Golf
83250 La Londe les Maures

ADRESSE DU PROJET:
ZAC La Poulasse
83210 SOLLIÈS-PONT

INSERTION DANS LE SITE

ARCHITECTE
Hervé Kakouridis
77, Rue Dragon
13006 Marseille



8 BOULEVARD VINCENT DELPUÉCH
13008 MARSEILLE
TEL: 04.91.17.46.30
MAIL: contact@secobatsud.fr



MAITRE D'OUVRAGE
SCI ATB 107 Combe du Golf
83250 La Londe les Maures

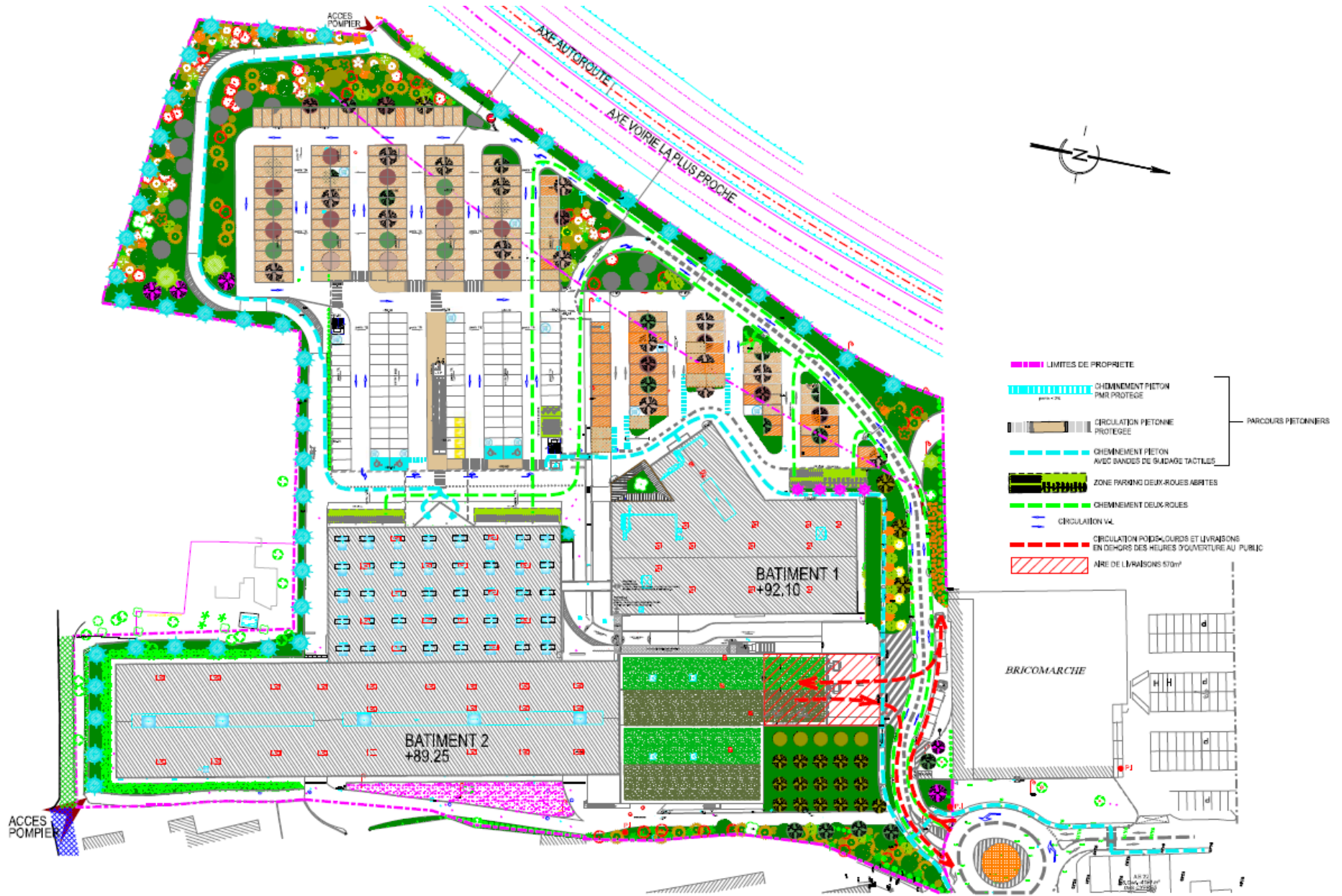
ADRESSE DU PROJET:
ZAC La Poulasse
83210 SOLLIÈS-PONT

INSERTION DANS LE SITE

ARCHITECTE
Hervé Kakouridis
77, Rue Dragon
13006 Marseille



8 BOULEVARD VINCENT DELPUECH
13008 MARSEILLE
TEL: 04.91.17.46.30
MAIL: contact@secobateud.fr

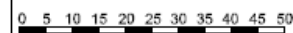


MAITRE D'OUVRAGE
SCI ATB 107 Corniches du Golf
83250 La Londe les Maures

ADRESSE DU PROJET:
ZAC La Poujasse
83210 SOLLIÈS-PONT

PLAN DE MASSE - PARKING REZ-DE-CHAUSSEE PROJET
CIRCULATION V-L / DEUX-ROUES / PIETONS / POIDS-LEOURDS

ARCHITECTE
Ferve Kakouridis
77, Rue Dragon
13006 Marseille



8 BOULEVARD VINCENT DELPUECH
13008 MARSEILLE
TEL. 04.91.17.45.30
FAX. 04.91.78.51.77