

**Demande d'examen au cas par cas préalable à la  
réalisation éventuelle d'une évaluation  
environnementale**

**Projet de deux surfaces de vente**

**ZAC la Poulasse**

**83210 SOLLIES-PONT**

**Annexe obligatoire 5**

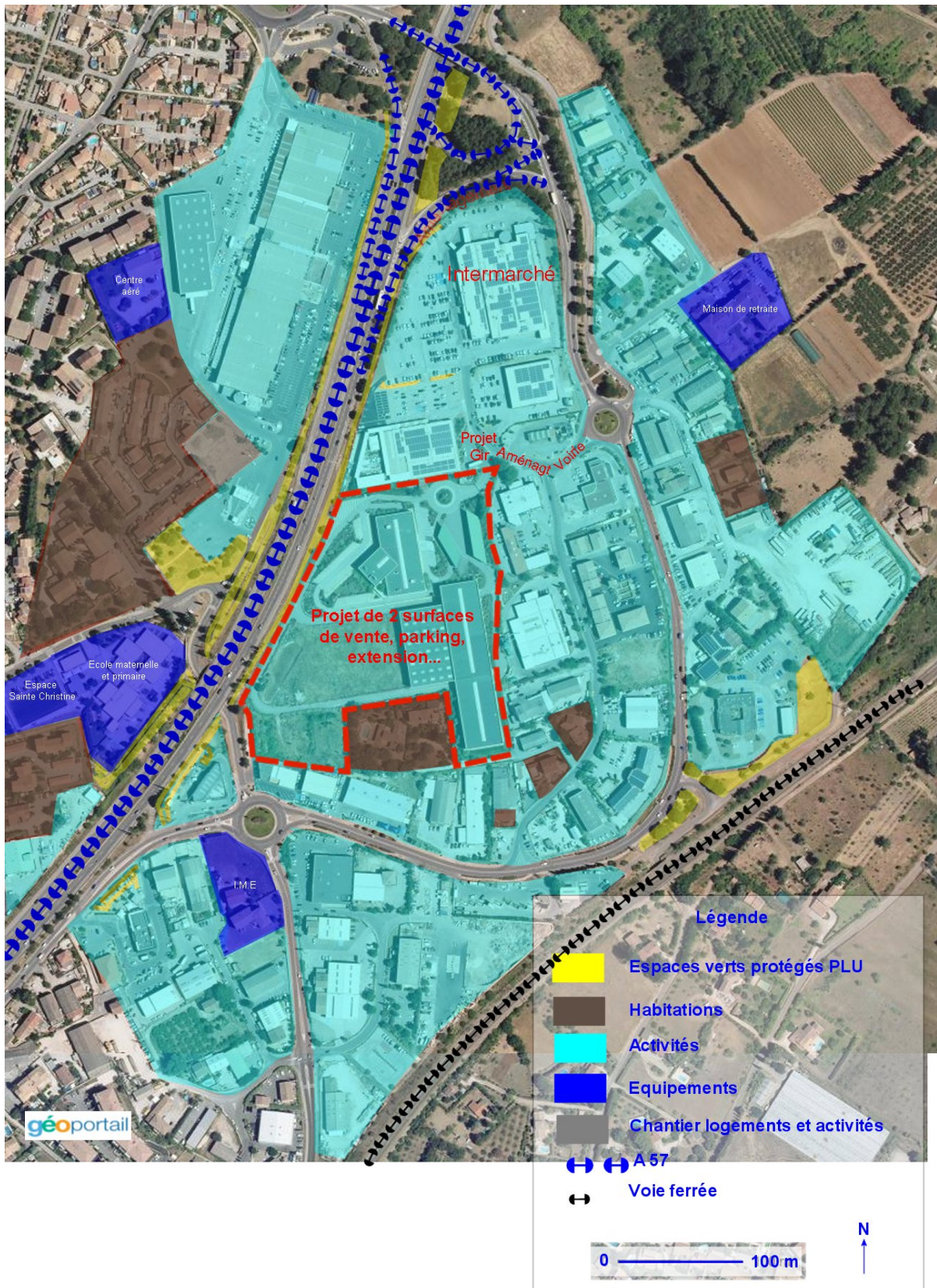
**PLAN DES ABORDS DU PROJET**

**SCI ATB**

Mai 2019

# Plan des abords du projet

Plan des abords du projet (100 mètres au minimum)



Prise de vue photo aérienne Géoportail : 2017