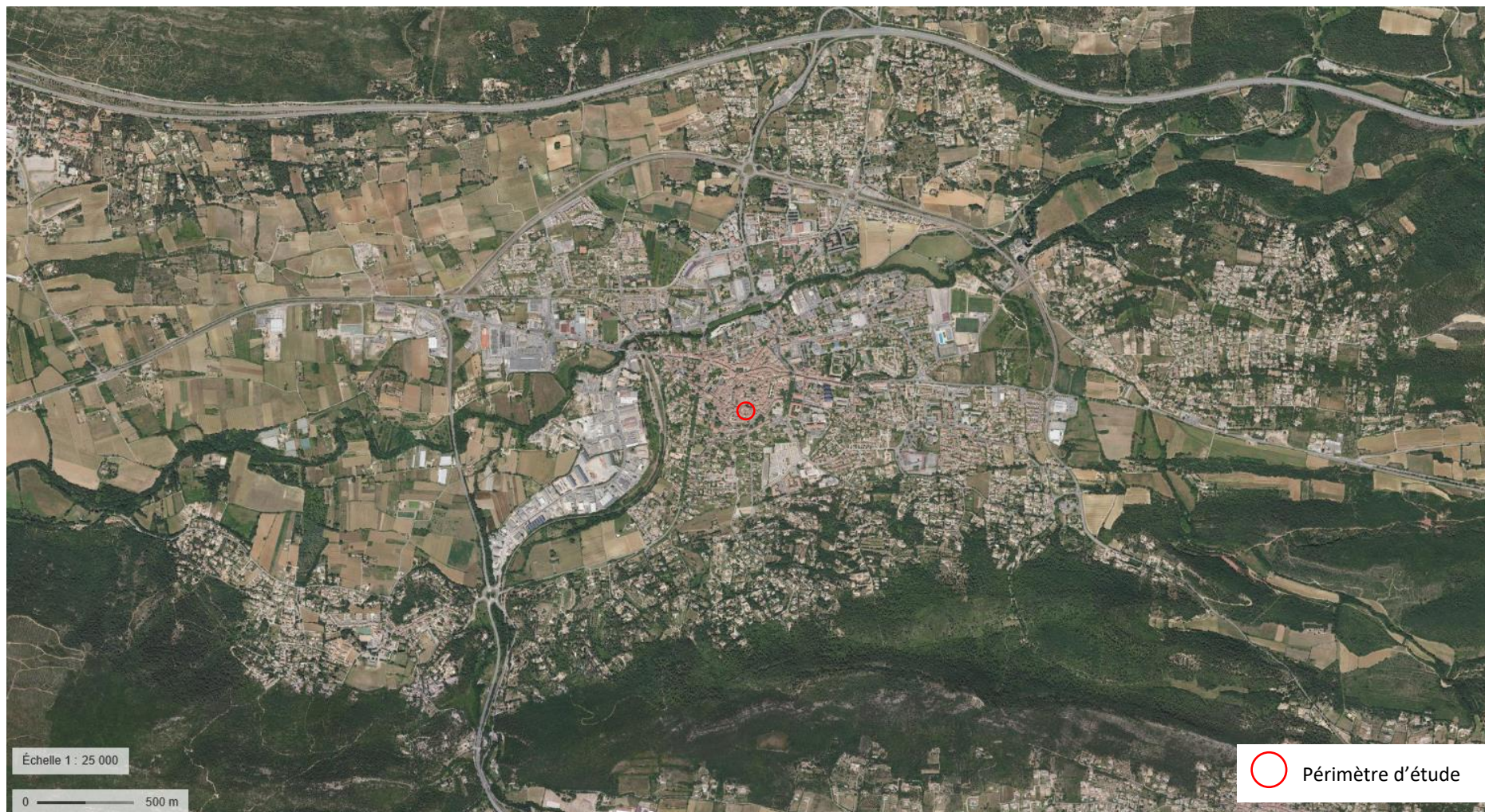
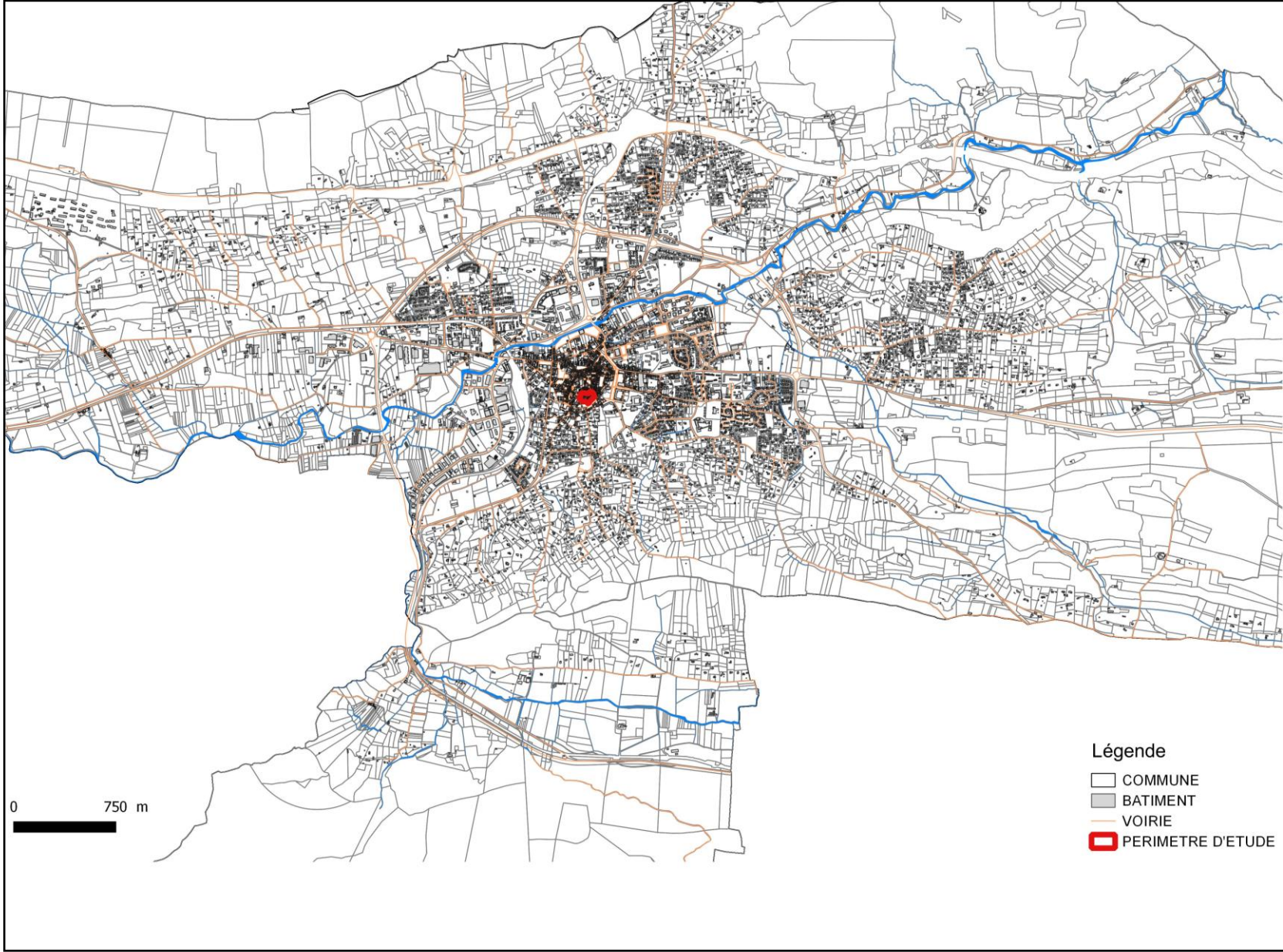


ANNEXES DUP SAINT JOSEPH – BRIGNOLES

2° Plans de situation au 1/25 000





3° Photographies datées de la zone d'implantation avec localisation cartographique des prises de vue, environnement proche et lointain

Environnement lointain – Photos 01/2019





□ Périètre d'étude

Environnement proche

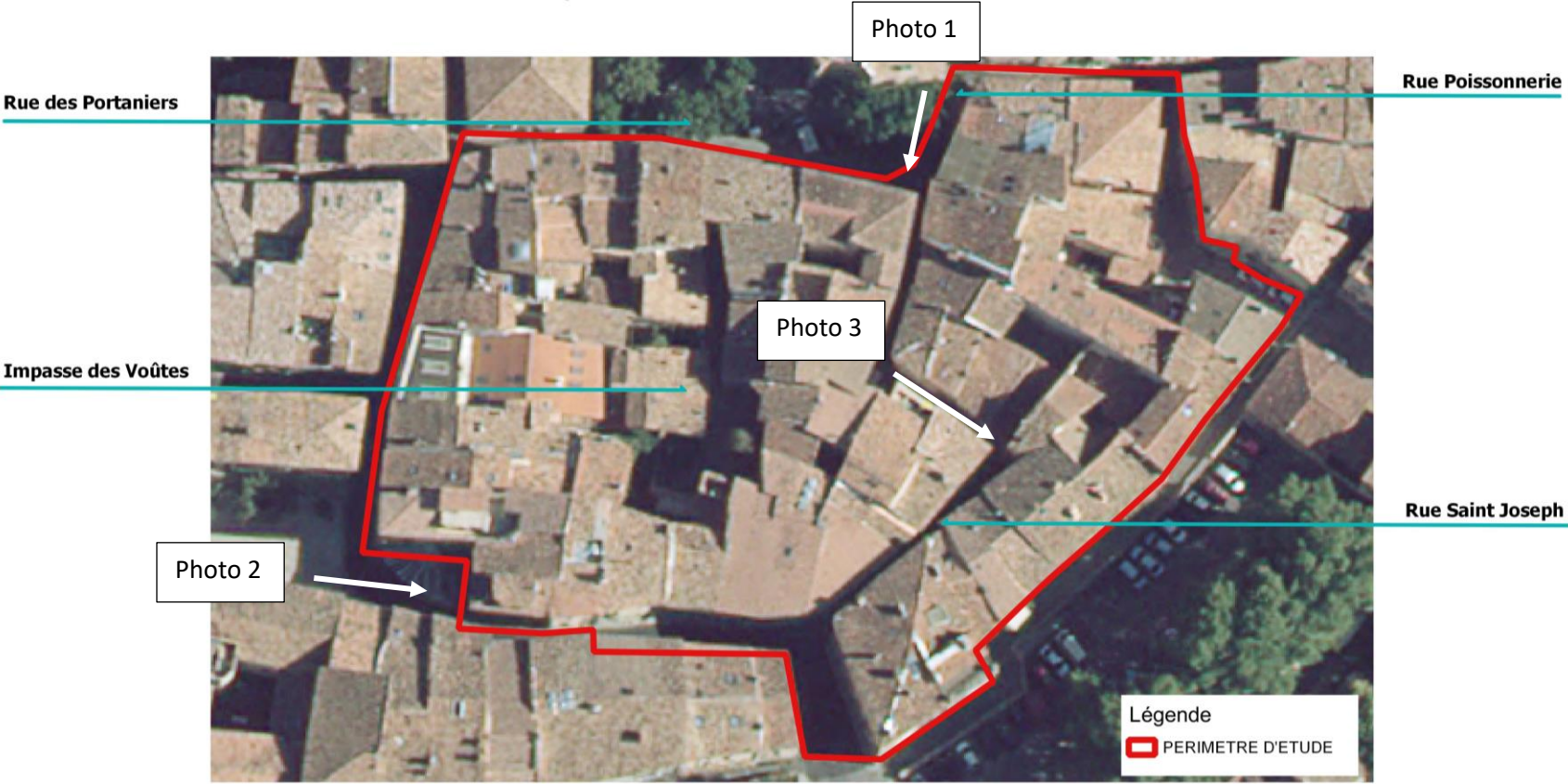


Photo 1 - 04/19



Photo 2 - 04/19

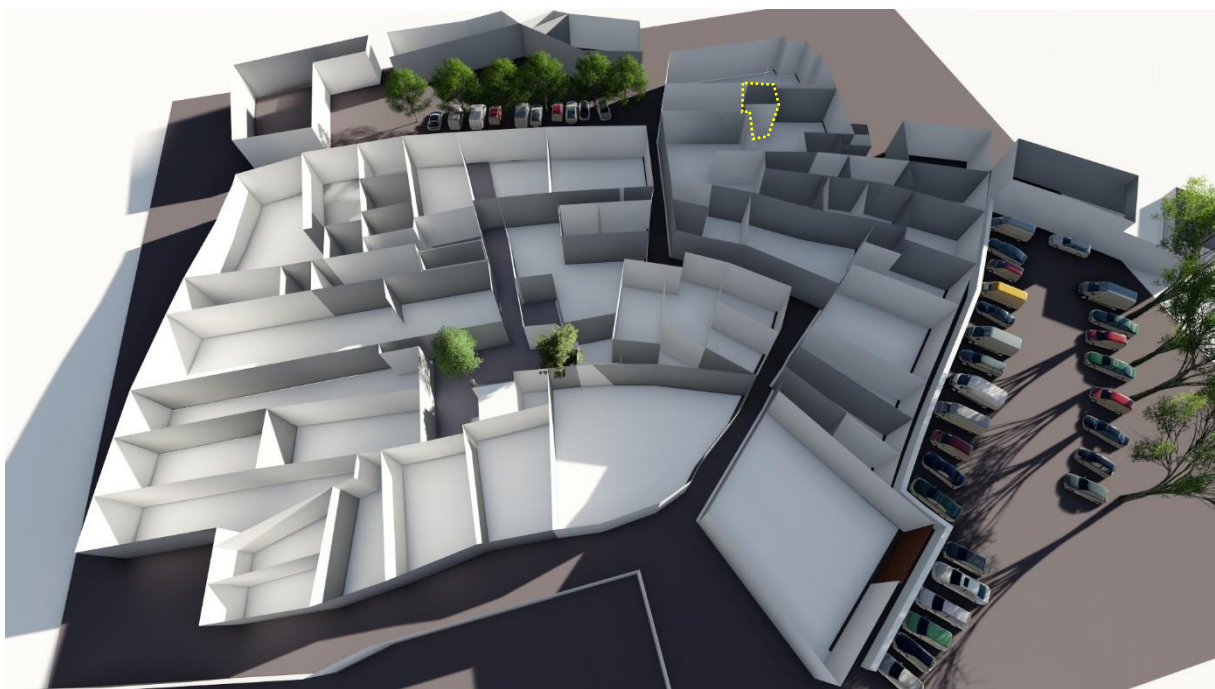


Photo 3 - 04/19

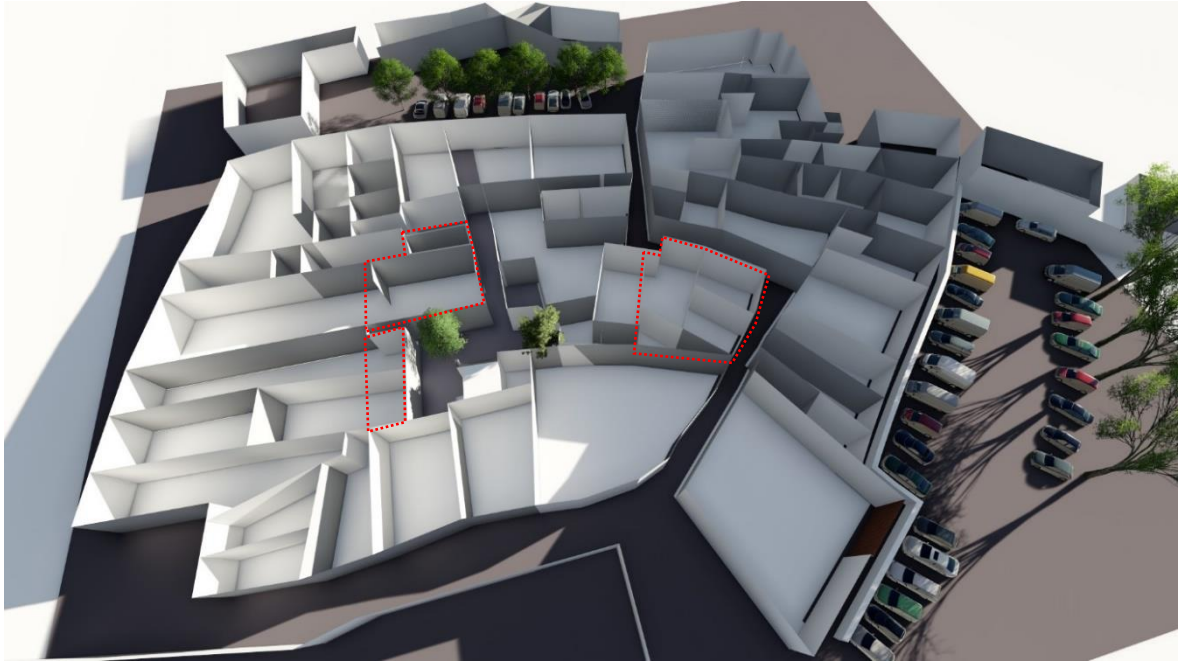


4° Plan projet

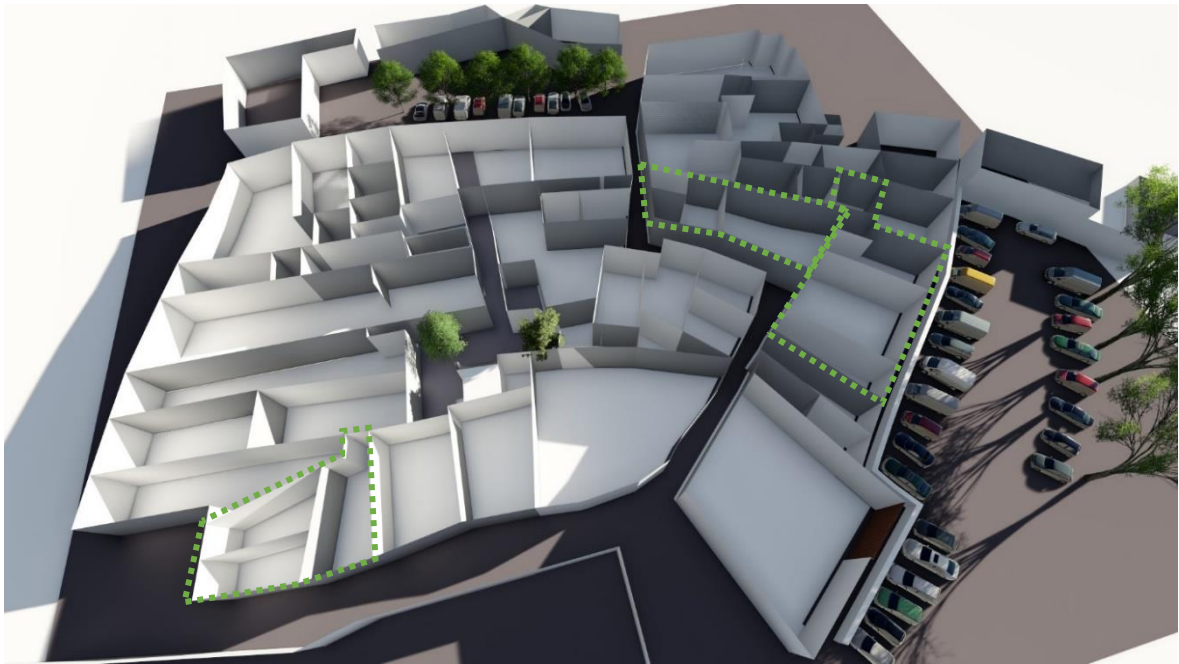
15/03/2018



Intervention de curetage sur les parcelles AV 834 et AV 835



Démolitions sur les parcelles AV 871-872 et AV 856-857-858-859



Intervention de remembrement sur les parcelles AV 840-841-842-1162-1742- 1743-1744-1745-1746 et AV 876-877-878



Plan de l'ensemble du projet - Réalisé par l'Agence d'architecture Bartolini

5° Plan des abords du projet : affectation des constructions, terrains avoisinants et des canaux

Orthophoto 2014

