

### Cadastre

 Communes


### Batiments

 Bâtiment en dur

 Construction légère

### Cadastre divers


 Communes

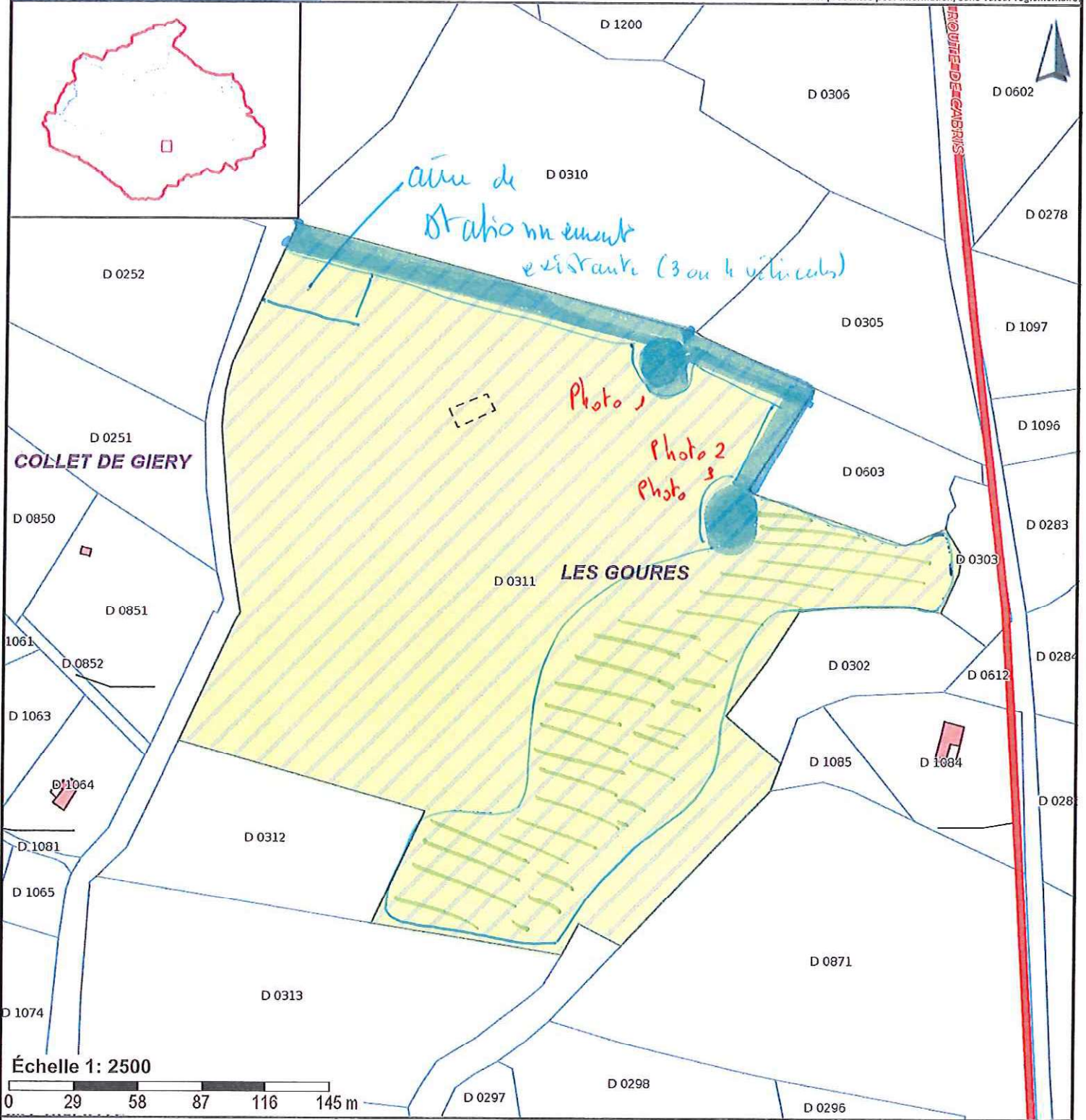
 Cours d'eau

*Pièce 1*


## Referentiel Adresse (IGN)

### Tronon de voirie

- |   |  |
|---|--|
|  Autoroute              |  Voie Communale |
|  Nationale              |  Dpartementale  |
|  Voie proprit de l'Etat |  Voie Prive     |
|  Chemin pitonnier       |  Chemin Rural   |
|  Type de voie inconnu   |  |



### Cadastré

 Communes


 Parcelles

### Batiments

 Bâtiment en dur


### Cadastré divers

 Communes

 juste largeur km

 aire de stationnement

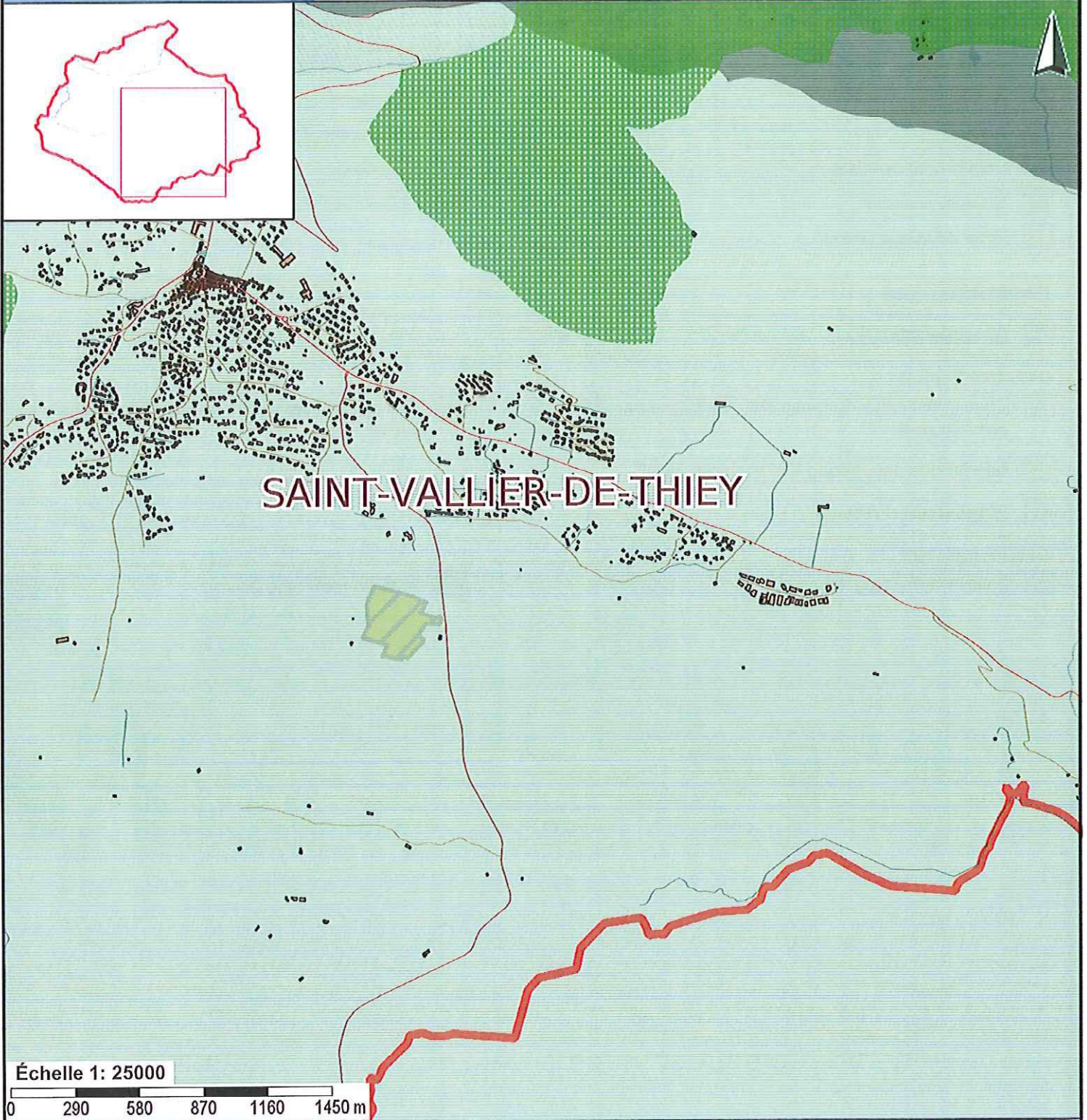
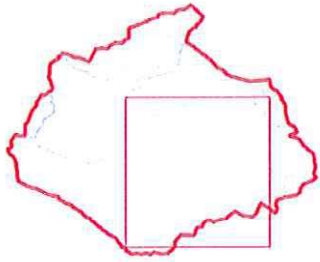
 création surfaces planes

 Construction légère

- contour zone à défricher

Pièce 2





### Cadastre

 Communes


### Batiments

 Bâtiment en dur

 Construction légère

### Cadastre divers

 Communes

 Cours d'eau

*TSUP ( légende  
mélange 2005 ) →*

*Pièce 3*

## Referentiel Adresse (IGN)

### Tronon de voirie

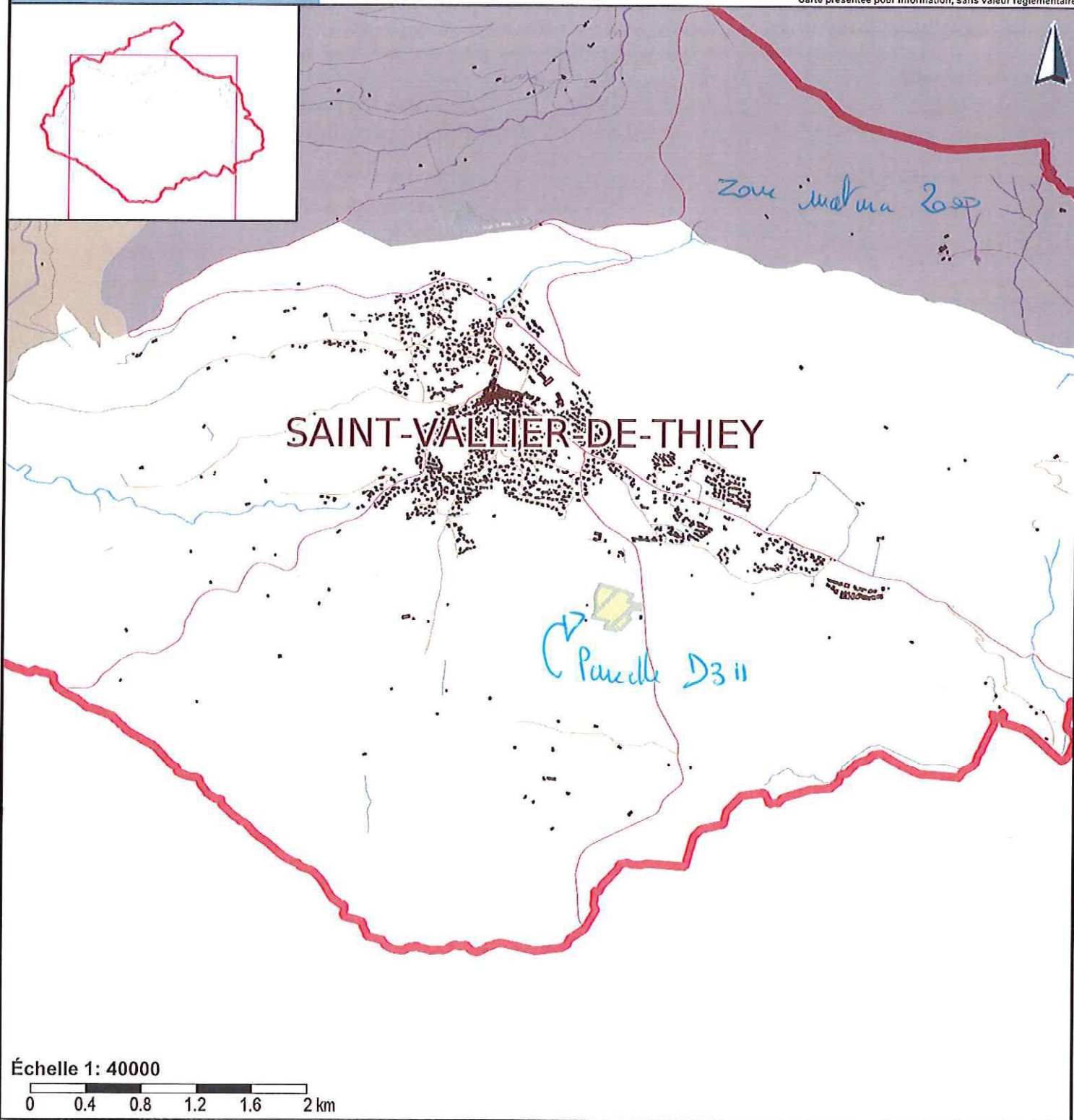
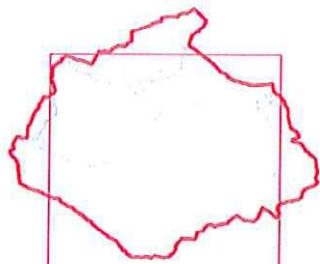
- |   |  |
|---|--|
|  Autoroute                |  Voie Communale |
|  Nationale                |  Dpartementale  |
|  Voie propriete de l'Etat |  Voie Prive     |
|  Chemin pitonnier         |  Chemin Rural   |
|  Type de voie inconnu     |  |

### Environnement

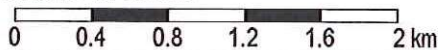
-  Directive Oiseaux

#### Directive habitat

- |  |  |
|--|--|
|  Zone constitutive du reseau N2000, dsigne par artt ministriel |  Site selectionn sur la base des propositions par la CE |
|  Site propos par chaque Etat membre la CE                      |  |
|  Parcs naturel rgional   |  |
| <b>ZNIEFF terrestre</b>  |  |
|  ZNIEFF terre type 1   |  ZNIEFF terre type 2                                    |



Échelle 1: 40000



### Cadastre

 Communes


### Batiments

 Bâtiment en dur

 Construction légère

### Cadastre divers

 Communes


 Cours d'eau

T SVP  
(lignes de Natura 2000)

Parcelle 4

## Referentiel Adresse (IGN)

### Tronon de voirie

- |   |  |
|---|--|
|  Autoroute              |  Voie Communale |
|  Nationale              |  Dpartementale  |
|  Voie proprit de l'Etat |  Voie Prive     |
|  Chemin pitonnier       |  Chemin Rural   |
|  Type de voie inconnu   |  |

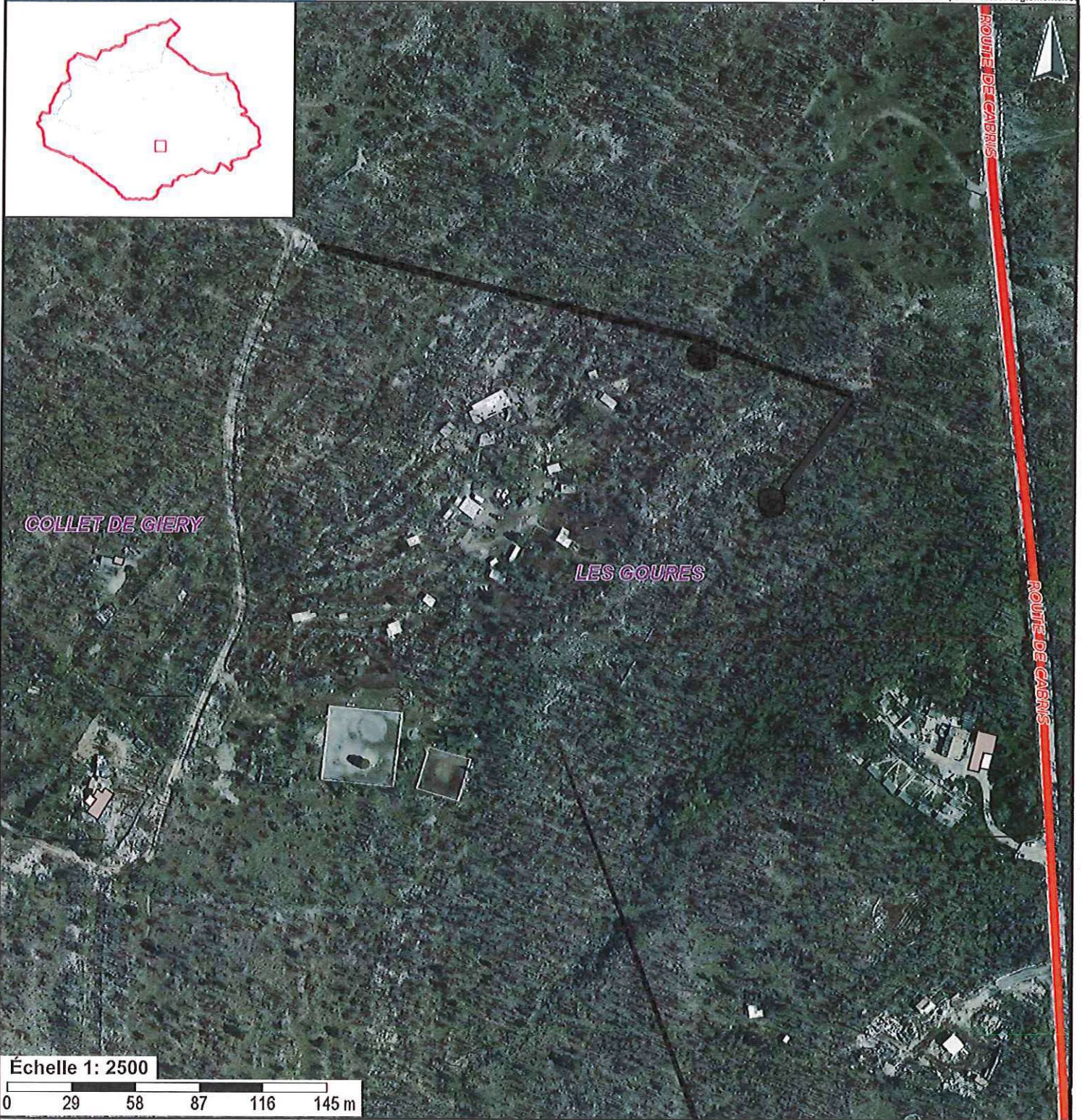
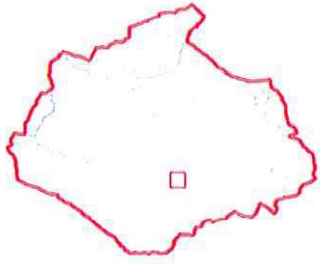
### Environnement

 Directive Oiseaux

#### Directive habitat

- |   |   |
|---|---|
|  Zone constitutive du rseau N2000, dsigne par arrt ministriel |  Site slectionn sur la base des propositions par la CE |
|  Site propos par chaque Etat membre la CE                     |   |






### Cadastre

 Communes


### Batiments

 Bâtiment en dur

 Construction légère

### Cadastre divers

 Communes

 Cours d'eau

*Zone à défricher*

Referentiel Adresse (IGN)

### Tronçon de voirie

- |   |  |
|---|--|
|  Autoroute                |  Voie Communale |
|  Nationale                |  Départementale |
|  Voie propriété de l'Etat |  Voie Privée    |
|  Chemin pitonnier         |  Chemin Rural   |
|  Type de voie inconnu     |  |

*sa.estrud@guini.com*

*Soudine*

*de l'agence  
revenue 1*

*Foumeaud*

*pour avis  
concernant  
la juridiction  
CANTON*

*de l'agence*