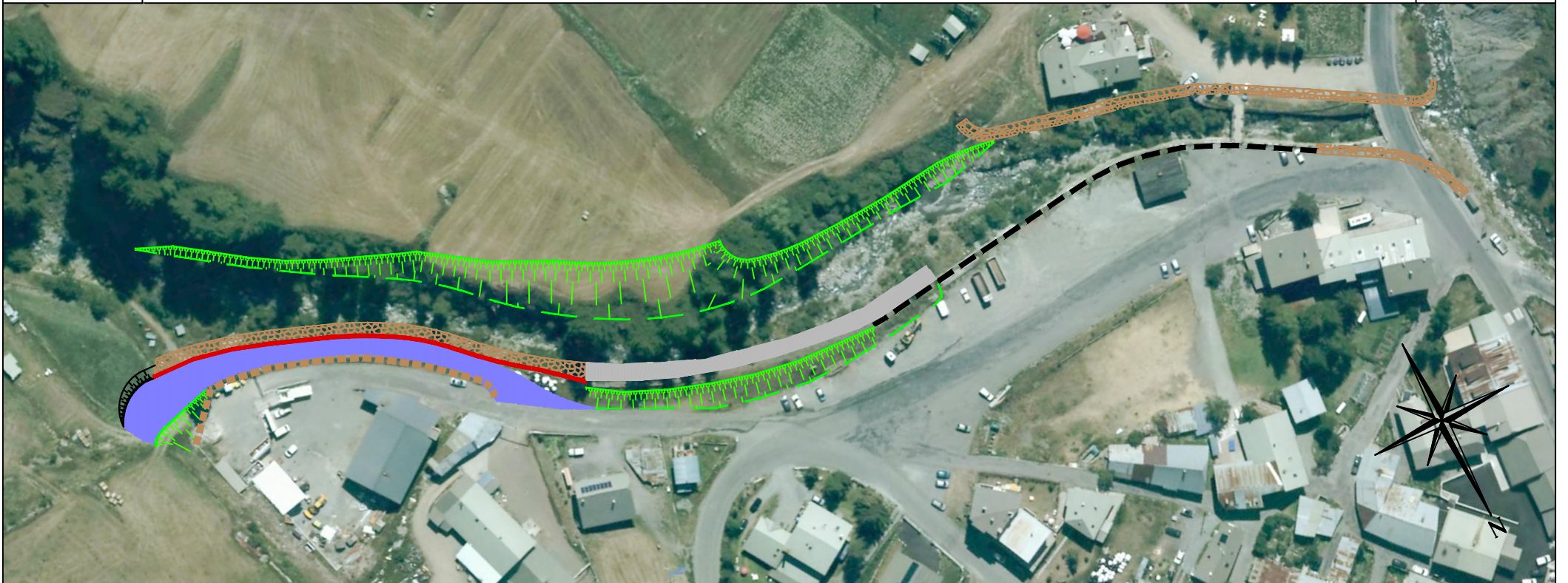


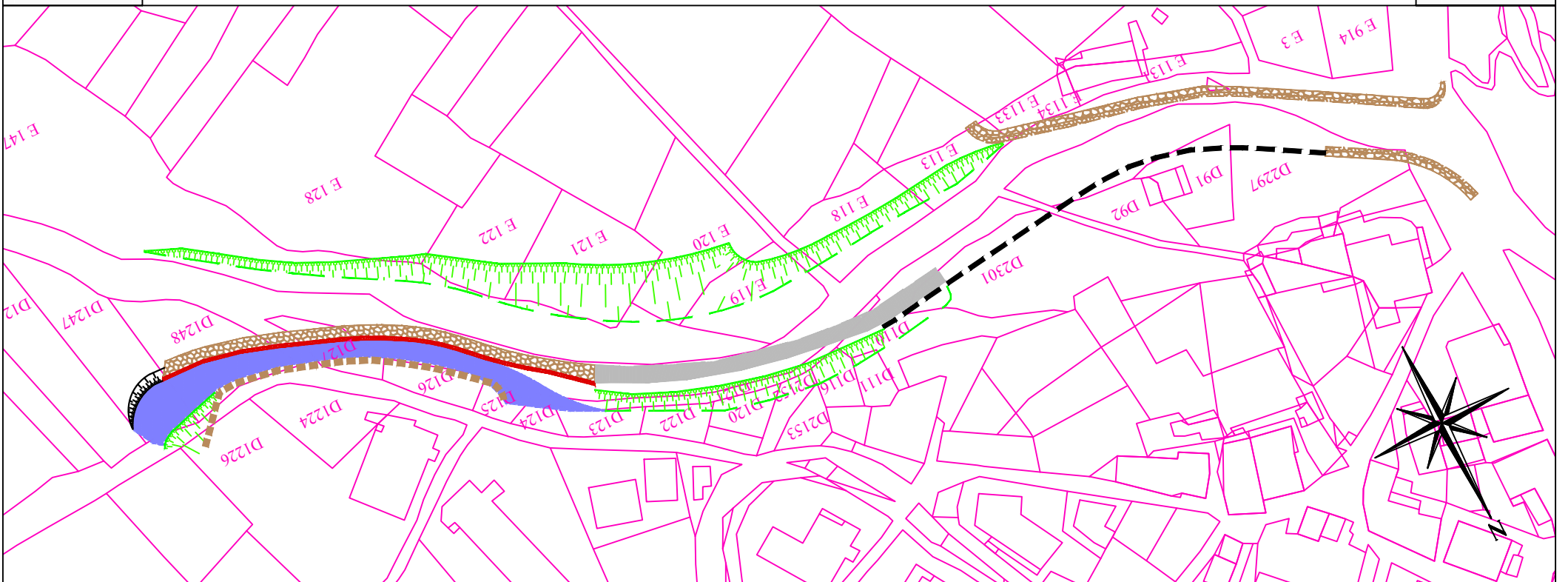
AMONT

AVAL



AMONT

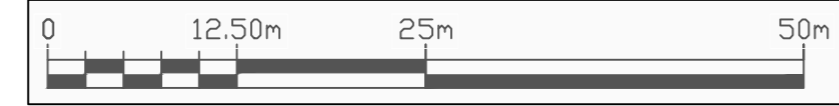
AVAL



COMMUNE DE VARS - TORRENT DE CHAGNON	
AMENAGEMENT DU TORRENT SUR SON CONE DE DEJECTION	
DOSSIER D'AVANT-PROJET MODIFIE (Version 2 - Débit de projet Q30)	Date 05.06.2018
	Echelle 1/500°
	Dessiné par O.M.
	Contrôlé par B.L.
	Référence 18-015
	Modification
 Office National des Forêts Service de Restauration des Terrains en Montagne des Hautes-Alpes 5, rue des Silos - CS 36003 - 05007 GAP Cedex Tél: 04.92.53.61.12 - Mail: rtm.gap@onf.fr	
	

AMONT












VUE EN PLAN  
Echelle: 1/500°

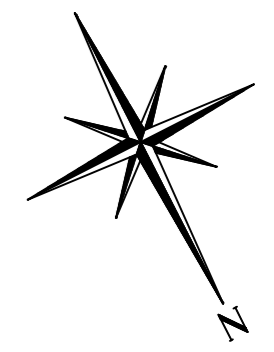
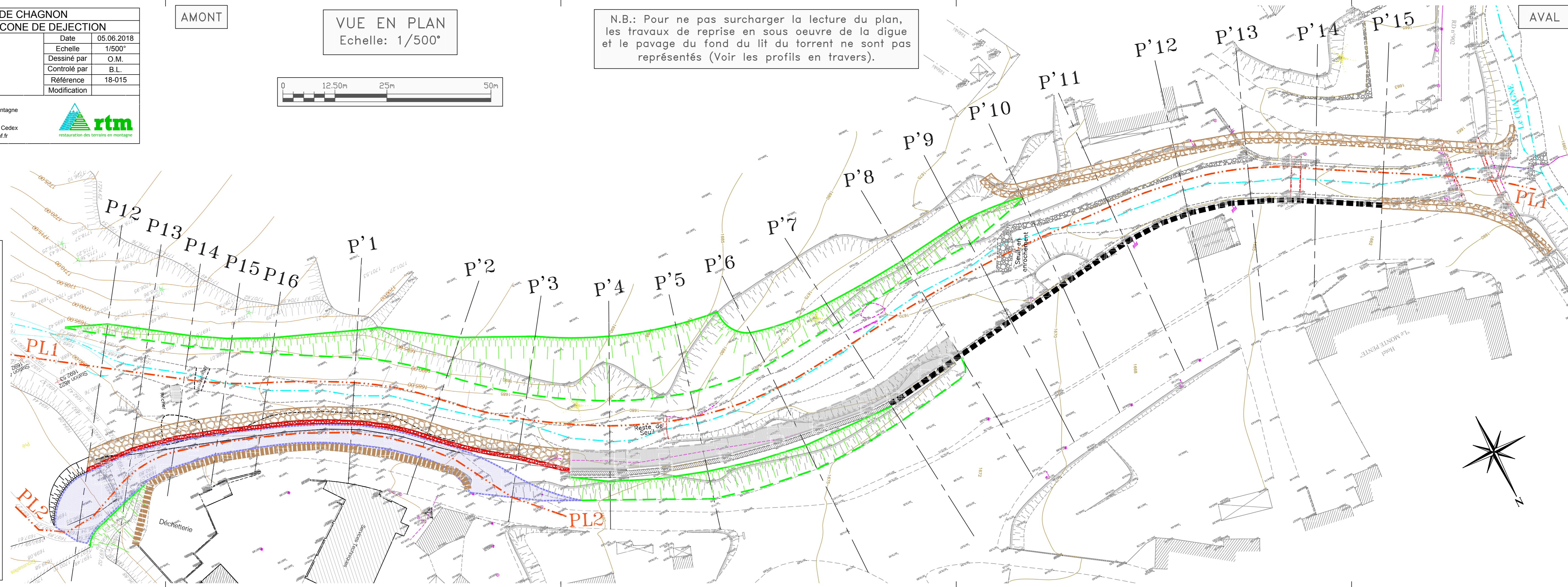


N.B.: Pour ne pas surcharger la lecture du plan, les travaux de reprise en sous oeuvre de la digue et le pavage du fond du lit du torrent ne sont pas représentés (Voir les profils en travers).

AVAL

**LEGENDE**

-  AXES DES PROFILS EN LONG
-  AXES DES PROFILS EN TRAVERS
-  HAUT DE TALUS APRES TRAVAUX
-  PIED DE TALUS APRES TRAVAUX
-  DEMOLITION DE LA DIGUE EXISTANTE, ELARGISSEMENT ET REHAUSSE DU CHEMIN D'ACCES (PARTIELLEMENT BETONNE DANS LES PENTES RAIDES)
-  PROTECTION DE BERGES EN ENROCEMENT BETONNE
-  REHAUSSE DES DIGUES ET MURS EN MAÇONNERIE SAVOYARDE
-  ANCIENNE DIGUE MAÇONNEE CONSERVEE A REPRENDRE EN SOUS-OEUVRE
-  GABIONS EXISTANTS A DETRUIRE + REHAUSSE EN ENROCEMENT BETONNE
-  REHAUSSE DU MUR MAÇONNE (BETON + MAÇONNERIE SAVOYARDE)
-  MUR DE SOUTÈNEMENT EN ENROCEMENT BETONNE



COMMUNE DE VARS - TORRENT DE CHAGNON  
AMENAGEMENT DU TORRENT SUR SON CONE DE DEJECTION

DOSSIER D'AVANT-PROJET MODIFIE  
(Version 2 - Débit de projet Q30)

PROFILS EN LONG

Date	05.06.2018
Echelle	Diverses
Dessiné par	O.M.
Contrôlé par	B.L.
Référence	18-016
Modification	

Office National des Forêts  
Service de Restauration des Terrains en Montagne  
des Hautes-Alpes  
5, rue des Silos - CS 36003 - 05007 GAP Cedex  
Tél: 04.92.53.61.12 - Mail: rtm.gap@onf.fr