

ANNEXES

LISTE DES ANNEXES

- ANNEXE 1 COMPTE RENDU DE VISITE DE SITE**
- ANNEXE 2 PHOTOGRAPHIES AERIENNES HISTORIQUES**
- ANNEXE 3 EXTRAIT CARTOGRAPHIQUE DU RISQUE D'INONDATION**
- ANNEXE 4 CARACTERISTIQUES DES COMPOSES IDENTIFIES AU DROIT DU SITE**
- ANNEXE 5 DESCRIPTIF MASSE D'EAU SOUTERRAINE**
- ANNEXE 6 PLAN DE MASSE DU PROJET**

ANNEXE 1

COMPTE RENDU DE VISITE DE SITE



QUESTIONNAIRE DE VISITE

(À remplir lors de la visite du site)

AUTEUR : *AO*

ORGANISME : *KALDES*

DATE(S) DE(S) VISITE(S) : *13/12/18*

1 1

1. LOCALISATION/IDENTIFICATION

COMMUNE : *Fragus*

DÉPARTEMENT : *83*

DÉSIGNATION USUELLE DU SITE :

ADRESSE : *Chemin de Volence*

CARTE TOPOGRAPHIQUE/LOCALISATION :

(Nom, échelle - utilisée pour report des limites approximatives du site)

Coordonnées LAMBERT 93 (km)

X: *104,50* Y: *6267,25*

Topographie générale du site : *en pente sud-est*

Altitude moyenne du site Z (NGF) : *5m NGF*

Superficie approximative : *hectares 12345* m²

TYPLOGIE DU SITE/UTILISATION ACTUELLE :

- Décharge
- Friche industrielle
- Site réoccupé :
- Agriculture
- Habitations, loisirs, écoles
- Commerces
- Documents d'urbanisme (préciser)
- Autres (préciser) *Terrains non constructibles, non occupés*



Conditions d'accès au site

- Site clôturé et surveillé
- Site non clôturé ou clôture en mauvais état, mais surveillé
- Site clôturé mais non surveillé
- Site non clôturé, ou clôture en mauvais état et non surveillé

Populations présentes sur le site ou à proximité

- Aucune présence
- Présence occasionnelle
- Présence régulière
Nombre de personnes : 1 famille

Typologie des populations présentes sur le site ou à proximité

- Travailleurs
- Adultes
- Personnes sensibles (enfants...)

2. ACTIVITÉ(S) INDUSTRIELLES PRATIQUÉES SUR LE SITE

(A classer par ordre chronologique d'apparition sur le site - Rubrique nomenclature IC)

- 1) - Période d'activité :
- 2) - Période d'activité :
- 3) - Période d'activité :
- 4) - Période d'activité :

3. ENVIRONNEMENT DU SITE

Rayon de voisinage visité : 2 km

- Agricole/Forestier
- Proximité d'une zone à protéger (Natura 2000, ZNIEFF, ZICO...)
- Industriel
- Commercial
- Etablissements sensibles (crèches, établissements scolaires, parcs et jardins publics)

- Habitat :
 - Collectif
 - Résidentiel avec ou sans jardin potager
 - Dispersé

Dans la mesure du possible, voire si les locaux sont construits sur des vides sanitaires, des sous sols.



REMARQUES GÉNÉRALES

Présence de dépôts (bidons, fûts, bateau, outils de donkier, carabones...)
Terrain non conductible closturé / Terrain naturels sans remblais apparent.
Habitat en vidange voiture, fabrication de balle en plomb, stockage divers.

4. DESCRIPTION SUR PLACE

4.1. SCHEMA D'IMPLANTATION SUR LE SITE - PHOTOGRAPHIE(S)

cf. repérage photographique





4.2. BÂTIMENT(S) EXISTANTS

Nombre : 2

(Cf. ANNEXE 2 pour se référer à une typologie des bâtiments)

Dénomination	Type	État	Dimension	Utilisation	Accès
Ateliers fabrication maintenance	garage	vétuste	—	Stockage matériel fabrication en plombs	Nom public
Palsson	Podstation	stable	—	Podstation	Usm public



4.3. SUPERSTRUCTURE(S) / OUVRAGE(S) EXISTANTS

Nombre : *1*

(Cf. ANNEXE 3 pour se référer à une typologie des superstructures/ouvrages)

Dénomination	Type	État	Dimension	Utilisation	Accès
<i>Piscine</i>	<i>-</i>	<i>Stable</i>	<i>-</i>	<i>Permanente</i>	<i>Non public</i>



4.4. STOCKAGE(S) EXISTANT(S)

Nombre : 2

(Cf. ANNEXE 4 pour se référer à une typologie des stockages)

Nom/Localisation	Zone de stockage à la location	Zone de dépôt		
Type	oplage	étanche		
Conditionnement	en bidonnet	en vrac		
Confinement	oui	oui/non		
Volume - m ³	Par	important		
État	stable	véhémence		
Substances/Produits identifiés	Solide/liquide	Solide liquide		
Risques particuliers	HCT, huile métaux	HCT, huiles métaux		

4.5. DÉPÔT(S)/DÉCHARGE(S) EXISTANT(S)

Nombre : 1

Dénomination	Zone de dépôt			
Type déchets *	Mélange			
Conditionnement	non étanche			
Confinement/Étanchéité	Non			
Volume m ³	important			
Accès	Public			
Déchets identifiés	Métaux HCT			
Risques particuliers	Éboulement Bédons			
Stabilité du dépôt**	Potentiel			
Facteur aggravant***	Sol non accrété			

* Typologie : D.I.S./D.I.B./mélange

** N : Non - P : Potentiel - E : Évident, avec trois niveaux possibles : F(aible), M(oyen), E(levé)

*** Ex : topographie, rivière en pied de talus...



4.6. AUTRES CARACTÉRISTIQUES DU SITE

Élément caractéristique	Risque(s) potentiel(s) associé(s)
Remblais d'origine diverse sur le site	
Excavations, sapes de guerre	
Orifices (puits)	
Galeries enterrées	
Glissements de terrain	
Autres/préciser	

5. MILIEU(X) SUSCEPTIBLE(S) D'ÊTRE POLLUÉ(S)

5.1. AIR

- ✓ Existence de produits volatils / pulvérulents : Oui Non
- ✓ Existence de source(s) d'émissions gazeuses ou de poussières, sur le site ou à proximité :

Oui Non

Préciser lesquelles :

5.2. EAUX SUPERFICIELLES

- Distance du site ou de la source au cours d'eau le plus proche : *~100m Vallon de Volence à 200m*
- Estimation des débits du cours d'eau : (préciser unité)
- Utilisation sensible du cours d'eau le plus proche : Oui Non - Nature : *Non rehaussé mais non exclu*
- Existence de rejets directs en provenance du site : Oui Non
- Existence de rejets extérieurs : Oui Non
- Présence de signes de ruissellement superficiel : Oui Non
- Présence de mares : Oui Non
- Situation en zone d'inondation potentielle : Oui Non



5.3. EAUX SOUTERRAINES

Existence d'une nappe d'eau souterraine sous le site : Oui Non Ne sait pas

Nature de l'aquifère : *FRDG S20*

Estimation de la profondeur de la nappe : *> 5* m

Utilisation sensible des eaux souterraines : Oui Non - Nature :

Distance du captage le plus proche : ~~m~~ ou km

Existence potentielle de circulations préférentielles vers la nappe (failles, fractures, puits anciens, réseaux souterrains, lithologie perméable...) : Oui Non

Existence d'un recouvrement constitué de formations géologiques à faible perméabilité :
Oui Non

5.4. SOL

Projet de requalification du site à court terme : Oui Non

Indices de pollution du sol du site (végétation...) : Oui Non

Indices de pollution du sol à l'extérieur du site (retombées atmosphériques...) : Oui Non

5.5. POLLUTIONS / ACCIDENTS DEJA CONSTATES

Date	Type	Equipement concerné	Origine principale	Manifestations principales

Pollution de l'atmosphère : Oui Non - Caractéristiques :

Pollution des eaux de surface : Oui Non - Caractéristiques :

Pollution des eaux souterraines : Oui Non - Caractéristiques :

Pollution des sols : Oui Non - Caractéristiques :

Présence de lagunes : Oui Non - Caractéristiques :



MESURES PRISES A LA SUITE DE L'EVENEMENT : *Aucune*

- Evaluation des impacts prévisibles
- Mesures de confinement ou d'évacuation des populations
- Mesures de protection des eaux de surface (barrages flottants, usages d'absorbants, de flocculants ou de dispersants)
- Mesures de protection des eaux souterraines
- Limitation des usages de l'eau
- Mesures de restriction de l'usage des sols

5.6. CONNAISSANCE DE PLAINTE CONCERNANT L'USAGE DES MILIEUX

Oui Non

Milieu(x) concerné(s) :

- 1)
- 2)
- 3)

6. DOCUMENTS CONCERNANT LE SITE

- 1) *Plan masse du projet*
- 2)
- 3)
- 4)
- 5)
- 6)
- 7)
- 8)
- 9)
- 10)



7. PERSONNES RENCONTRÉES OU À RENCONTRER

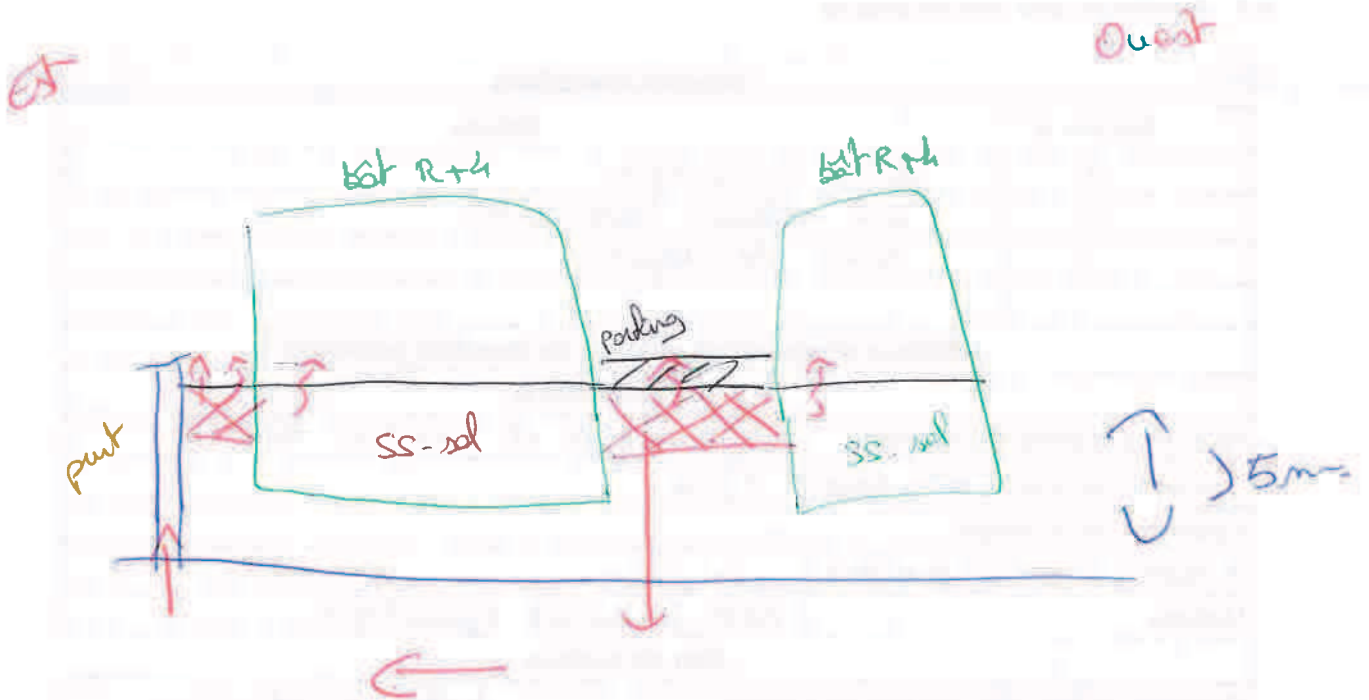
Nom	Organisme	Téléphone	Rencontrée le (date)
N. Buck	Alkea - Cogedim	06 77 07 87 67	13/12/18

**8. SCHEMA CONCEPTUEL DU SITE****8.1. Synthèse des informations**

Sources identifiées	
Source n°	Nature
1	Zone mécanique
2	Zone atelier / fabrication
3	Zone de dépôt
Milieux d'exposition et voies de transfert possibles	
Eau souterraine	
Nature de la zone non saturée	Tenue végétale et formation du Niton
Epaisseur de la zone non saturée	> 5m
Epaisseur de la nappe	—
Relation avec une eau de surface	inconnue
Usages	AEP en amont hydraulique
Eau de surface	
Drainage du site vers une eau de surface	Vallon de Volseuse
Ruissellement depuis une source vers une eau de surface	Non
Relation entre eau souterraine et eau de surface	Probablement
Débit (cours d'eau) ou importance (lac)	—
Usages	—
Sol	
Personnes fréquentant le site et ses alentours	Adultes / familles
Accessibilité des personnes à la contamination	Facile Non recouvert
Usages du sol	Aucune
Air	
Présence de substances volatiles, explosibles, inflammables, ou de poussières, présence d'odeurs	—
Risque d'entraînement de substances volatiles, explosibles ou inflammables par la nappe	—
Existence de lieux confinés sur le site ou à sa périphérie (caves, vides sanitaires, gaines ou réseaux enterrés...)	—
Présence d'habitation sur le site ou à sa périphérie	Habitat



8.2. Proposition de schéma conceptuel





9. PRECONISATIONS POUR UN CONTRÔLE DE LA QUALITE DES MILEUX

Si les éléments indispensables à la mise en place ou à l'utilisation d'ouvrages de contrôle des milieux n'ont pu être réunis, indiquer les lacunes, et les points à traiter en priorité lors des phases de diagnostic pour les combler.

Si les éléments recueillis à l'issue de la visite sont suffisants pour décider de l'implantation d'ouvrages de contrôle de la qualité des milieux, indiquer les caractéristiques préconisées de ces ouvrages (nombre, longueur, position possible, éléments à analyser, périodicité).

Faire des sondages au chat des zones à risques ainsi qu'aux zones de sous-sol du futur projet



10. MESURES DE MISE EN SECURITE A PRENDRE

ACTION		DEGRE D'URGENCE
Enlèvement de fûts, bidons		
Excavations de terres		
Stabilisation de produits ou de sources (bassins, dépôts...)		
Mise en œuvre d'un confinement		
Restrictions d'accès au site (clôture...)		
Evacuation du site	✓	Avant phase travaux (prévue)
Création de réseau de surveillance des eaux souterraines		
Contrôle d'une source d'alimentation en eau potable		
Démolition de superstructures (bâtiments, réseaux aériens...)		
Comblement de vides		
En cas de nécessité, prévenir les autorités préfectorales et municipales		

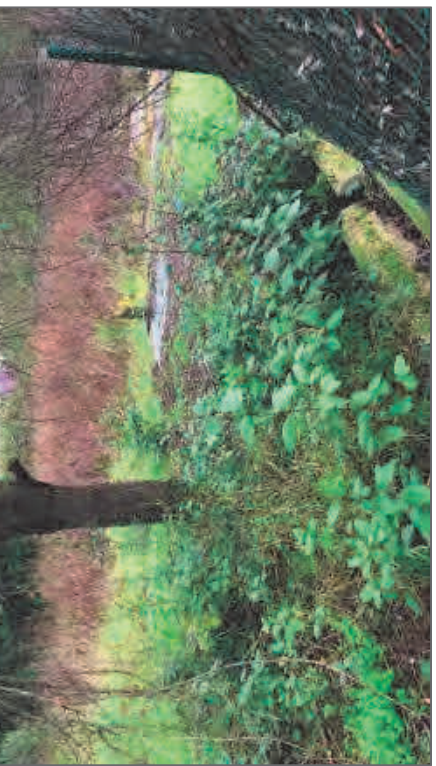
Si aucune mesure de mise en sécurité ne s'applique, cela doit être justifié :

Pas de mise en sécurité urgente









ANNEXE 2

PHOTOGRAPHIES AERIENNES HISTORIQUES