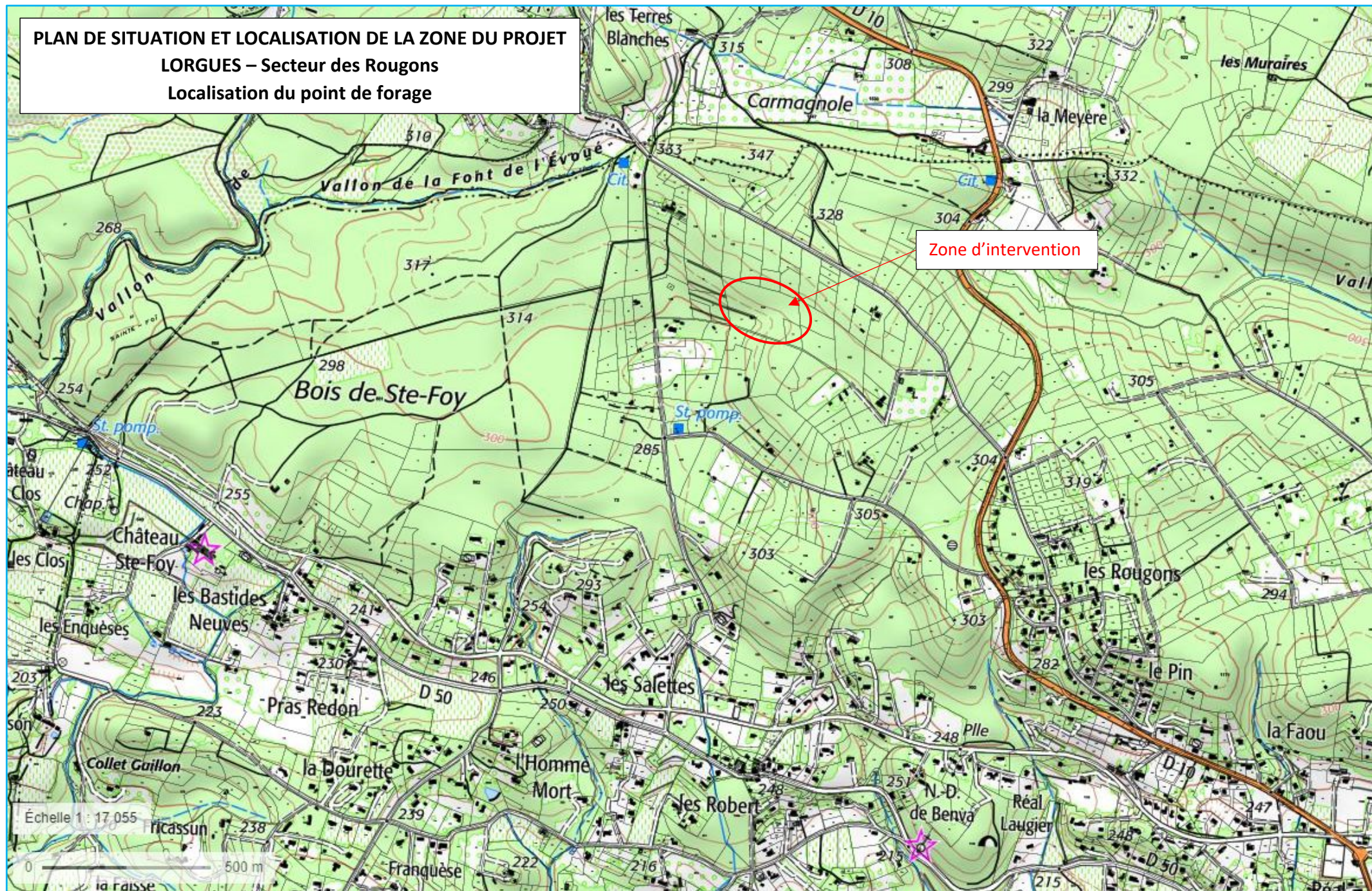
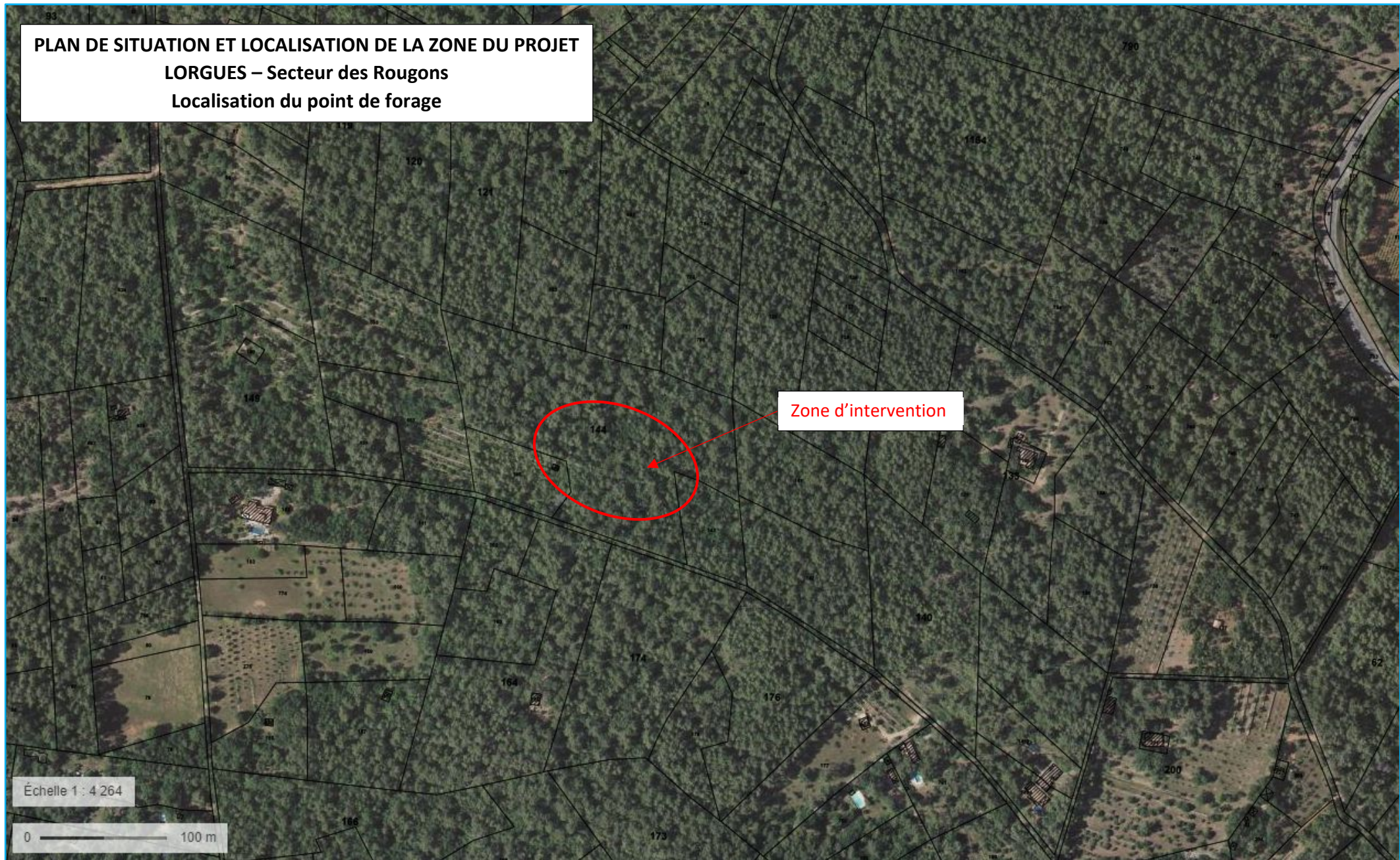


**PLAN DE SITUATION ET LOCALISATION DE LA ZONE DU PROJET**  
**LORGUES – Secteur des Rougons**  
**Localisation du point de forage**



**PLAN DE SITUATION ET LOCALISATION DE LA ZONE DU PROJET**  
**LORGUES – Secteur des Rougons**  
**Localisation du point de forage**



**Zone d'intervention**

Échelle 1 : 4 264

0 100 m