

# **PC11-C**

**DOSSIER DE PIÈCES  
ANNEXES OBLIGATOIRES  
À JOINDRE À LA PRÉSENTE DEMANDE  
D'ÉTUDE AU CAS PAR CAS**  
CERFA 14734\*03

AMÉNAGEMENT DU SITE *DES CHAMPS  
D'ODDOU À SAVINES LE LAC*  
Parcelles AH 71-AH 88-AH 89-AH 90-AH 91-AH 92-AH 93

## **SOMMAIRE**

**1/CERFA n°14734**

**2/PLAN DE SITUATION DU TERRITOIRE DU PROJET  
1/20 000<sup>e</sup>**

**3/PHOTOGRAPHIES DATÉES DU SITE VUES PROCHES ET LOINTAINES AVEC  
LOCALISATION CARTOGRAPHIQUE**

**4/PLAN-COUPES DU PROJET**

**5/PLANS DES ABORDS DU PROJET 5 000<sup>ème</sup>**

**6/PLAN DE SITUATION DU PROJET AU REGARD DES SITES NATURA 2 0000**

**Maitre d'Ouvrage**  
**SET**  
2bis rue de l'île de France  
94 460 Valenton

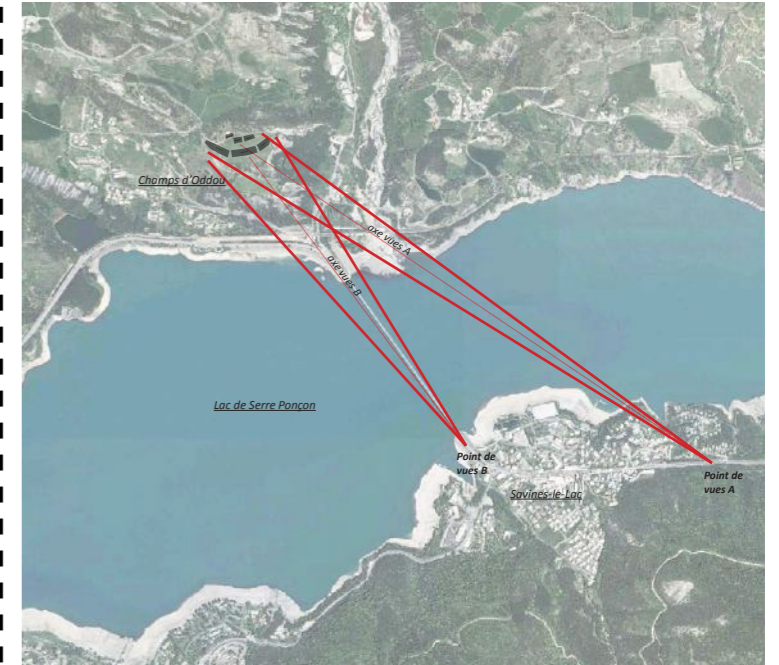
**Maitre d'Oeuvre**  
**C. Bizouard et F. Pin architectes DESA**  
21, rue Alexis Lepère 93100 Montreuil  
T: 01 43 62 71 19





VUES A

REPÉRAGE DES VUES



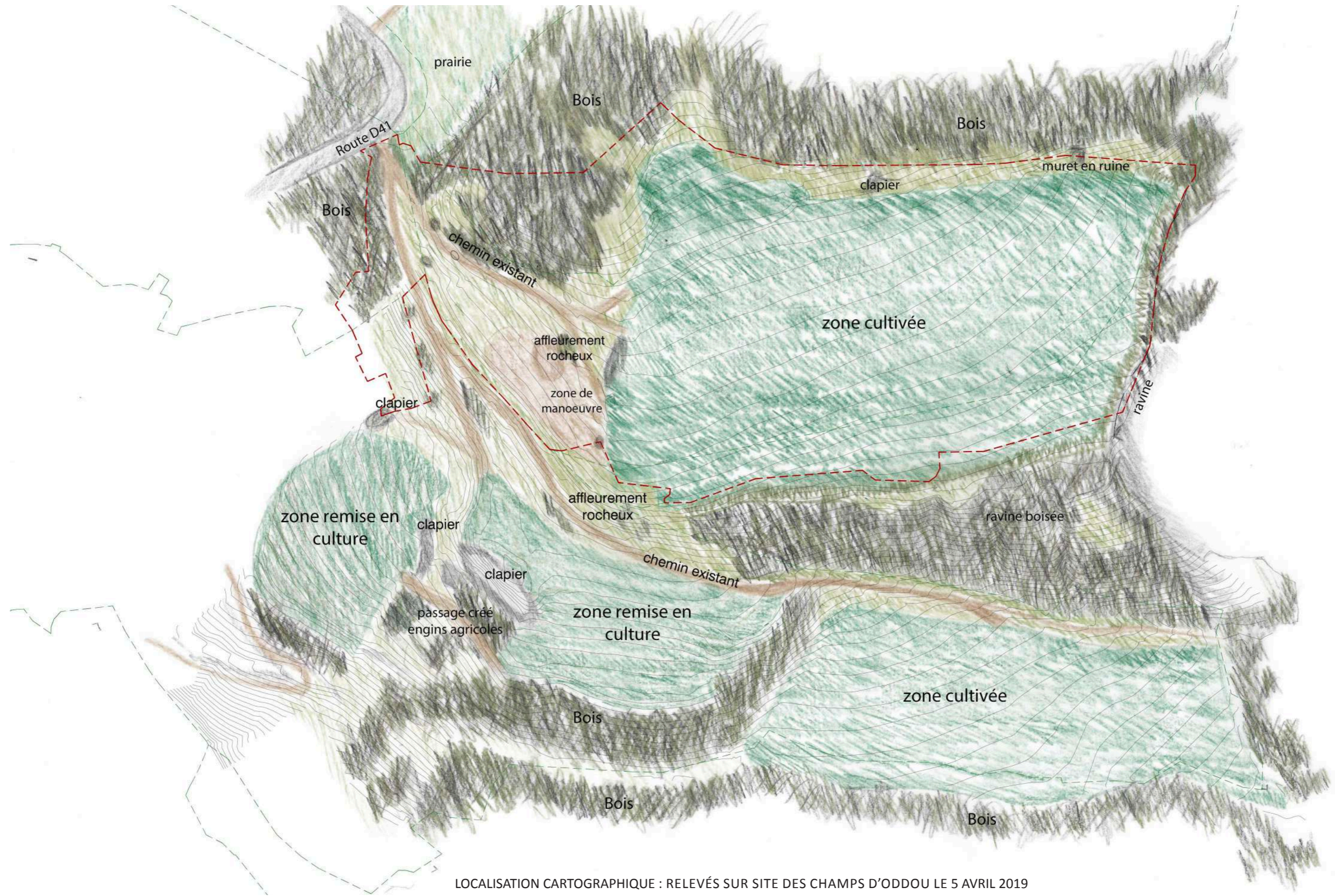


VUES B

REPÉRAGE DES VUES

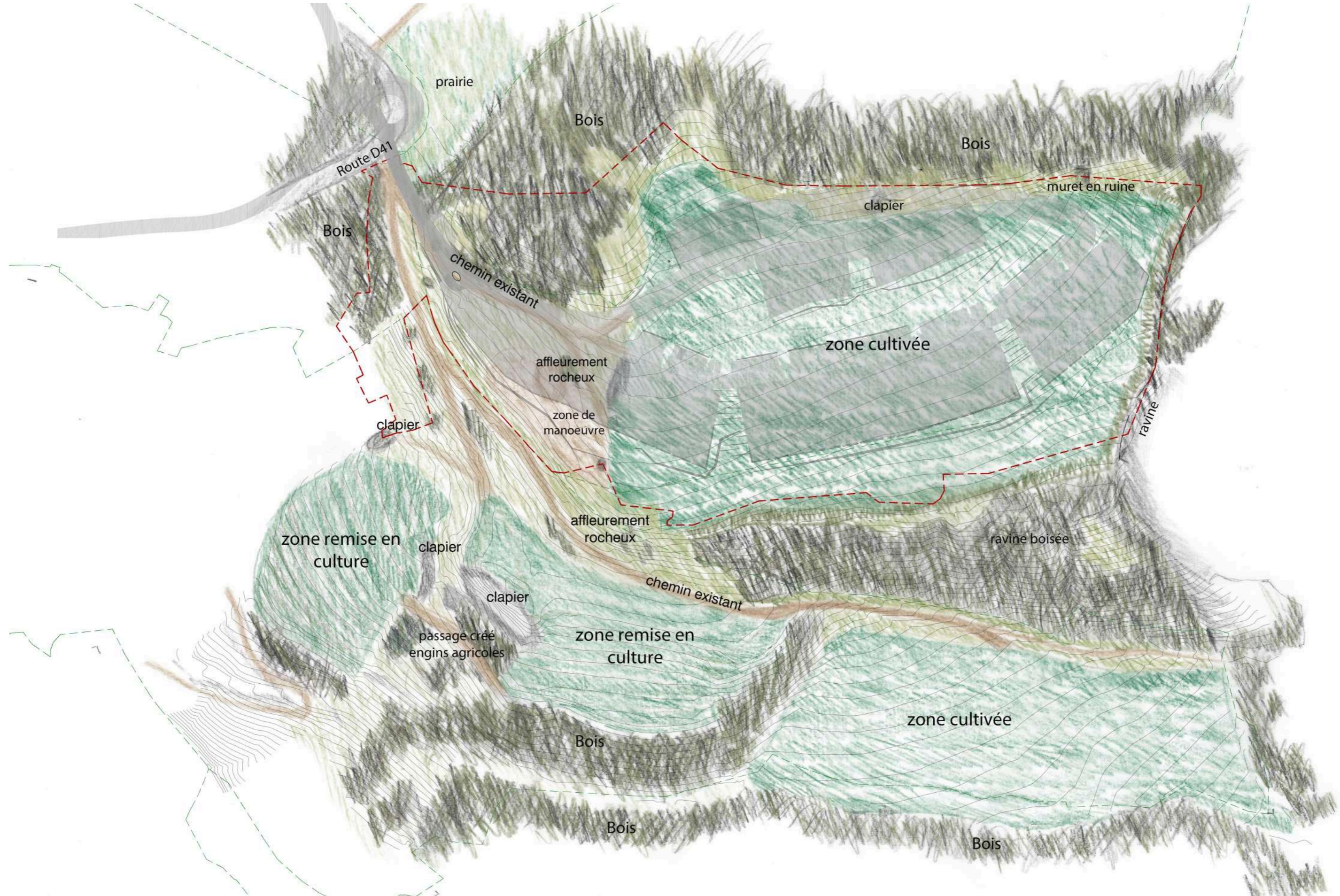


3/PHOTOGRAPHIES D'AOUT 2014 ET DU 5 AVRIL 2019 DU SITE VUES PROCHES AVEC LOCALISATION CARTOGRAPHIQUE



LOCALISATION CARTOGRAPHIQUE : RELEVÉS SUR SITE DES CHAMPS D'ODDOU LE 5 AVRIL 2019

3/PHOTOGRAPHIES D'AOUT 2014 ET DU 5 AVRIL 2019 DU SITE VUES PROCHES AVEC LOCALISATION CARTOGRAPHIQUE



LOCALISATION CARTOGRAPHIQUE : EMPRISE DES ÉLÉMENTS CONSTRUITS DU PROJET REPORTÉ SUR L'ÉTAT ACTUEL DU SITE AU DU 5 AVRIL 2019

### 3/PHOTOGRAPHIES DU SITE AVEC LOCALISATION CARTOGRAPHIQUE



Vue 1- DEPUIS LA RD41 VERS LE SITE DE CHAMPS D'ODDOU AOUT 2014



Vue 2- SENTIER VERS LE CHAMPS DU 5 AVRIL 2019



DETAILS DE VEGETATION





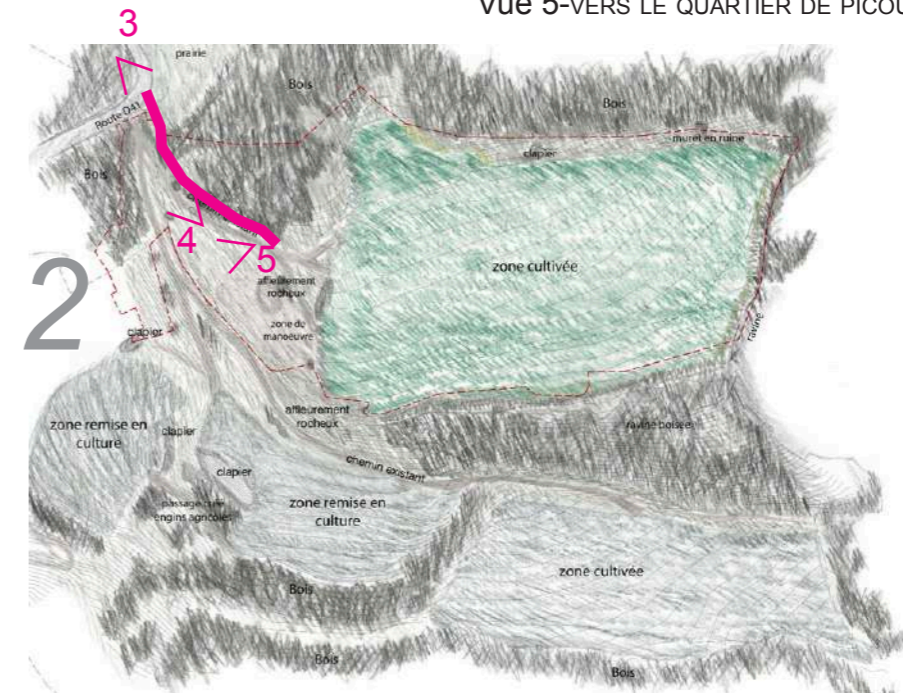
Vue 3- ENTREE DU SITE LE 5 AVRIL 2019



Vue 4- VERS L'ENTREE DU SITE LE 5 AVRIL 2019



Vue 5- VERS LE QUARTIER DE PICOUNE LE 5 AVRIL 2019





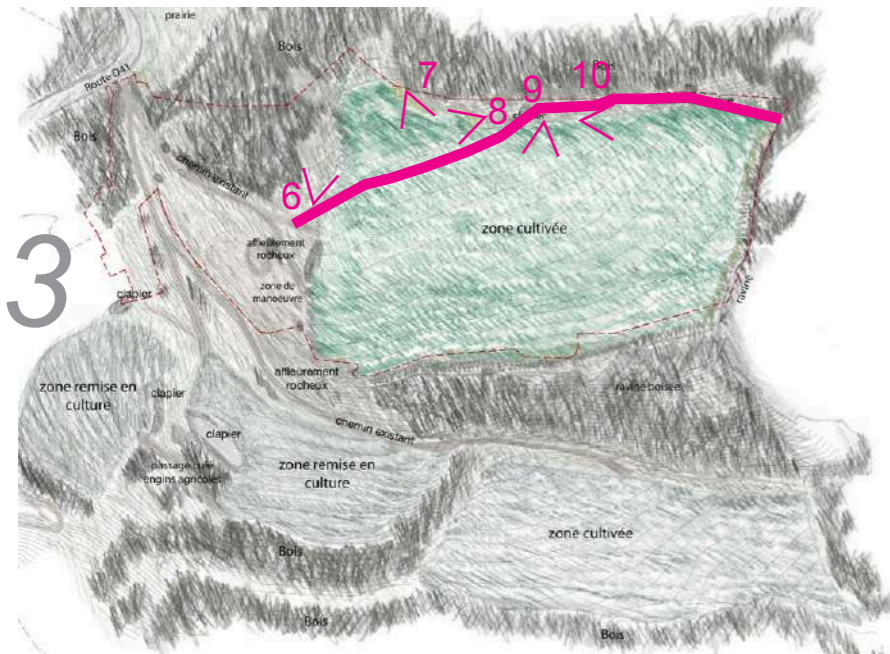
3/PHOTOGRAPHIES DU 5 AVRIL 2019 DU SITE VUES PROCHES AVEC LOCALISATION CARTOGRAPHIQUE



Vue 6



Vue 7



Vue 8

3/PHOTOGRAPHIES DU 5 AVRIL 2019 DU SITE VUES PROCHES AVEC LOCALISATION CARTOGRAPHIQUE



MURET EN PIERRE



Vue 10



Vue 9

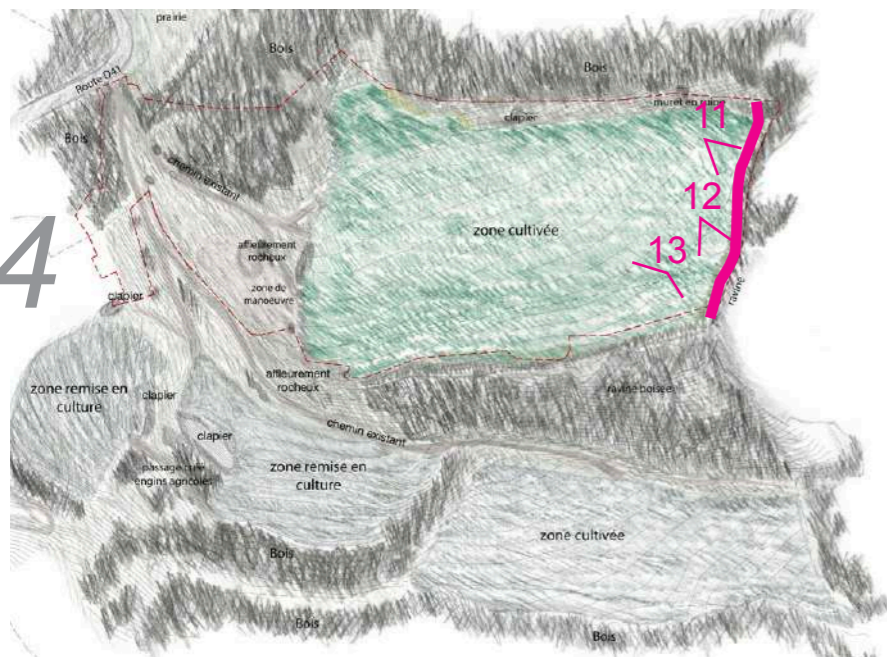
3/PHOTOGRAPHIES DU 5 AVRIL 2019 DU SITE VUES PROCHES AVEC LOCALISATION CARTOGRAPHIQUE



Vue11



Vue12





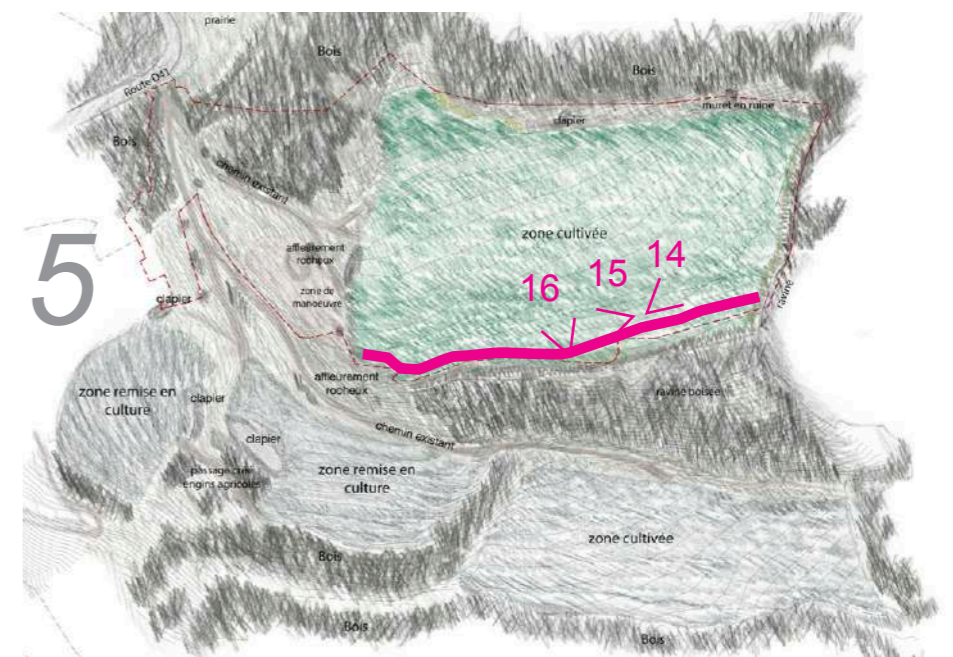
Vue 13



Vue 14



Vue 15





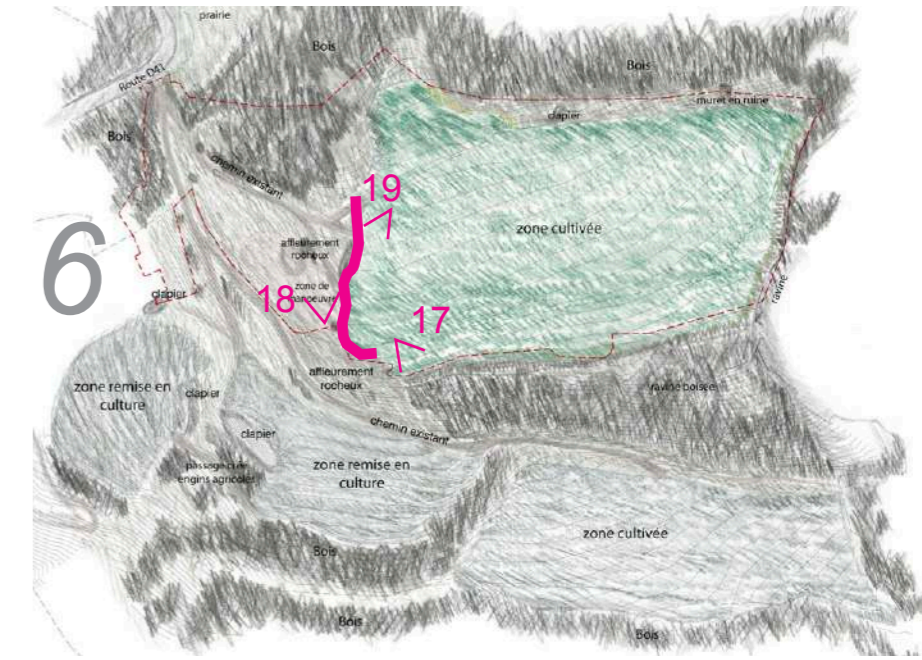
Vue 16



3/PHOTOGRAPHIES DU 5 AVRIL 2019 DU SITE VUES PROCHES AVEC LOCALISATION CARTOGRAPHIQUE

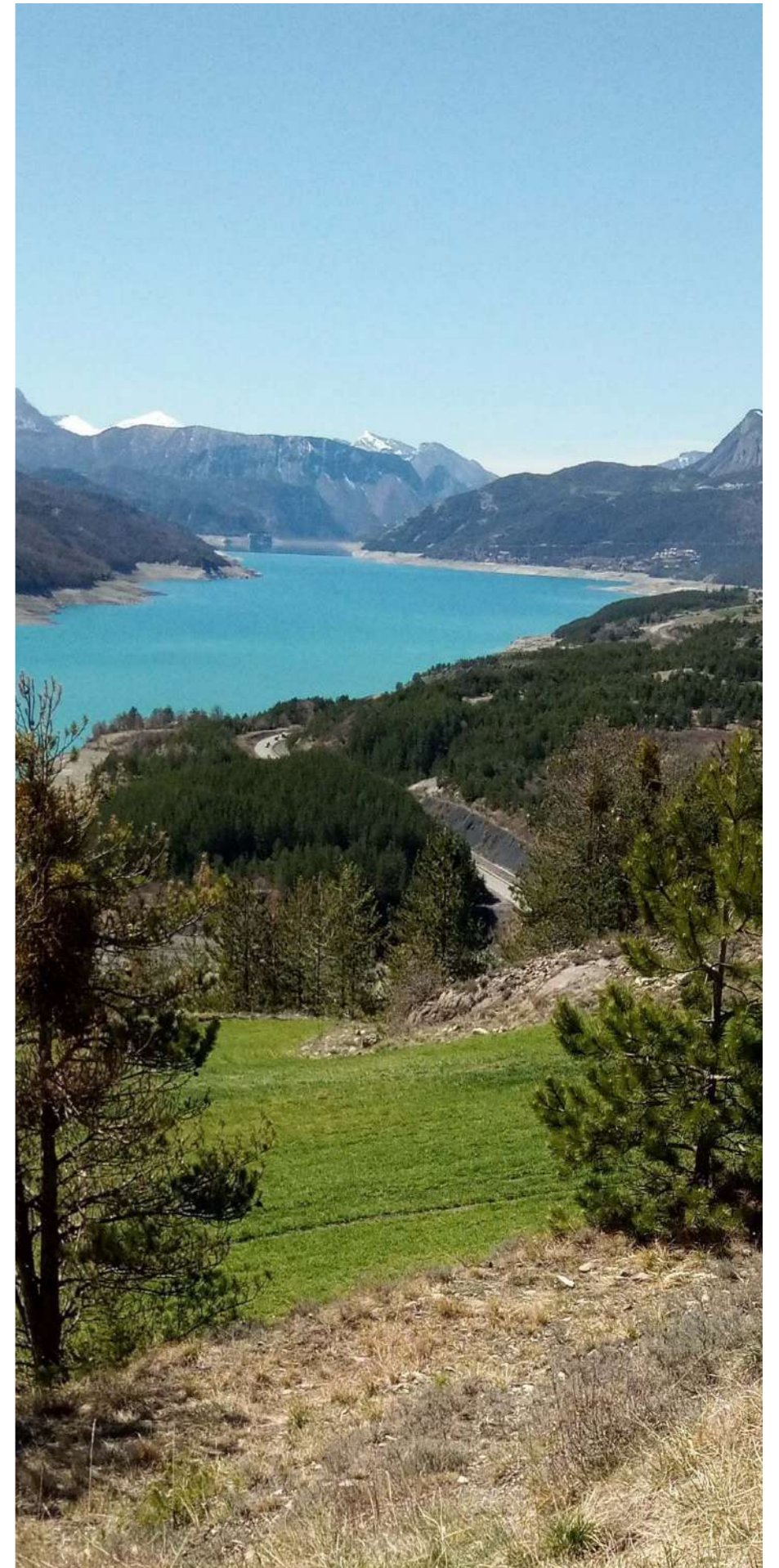


Vue 17



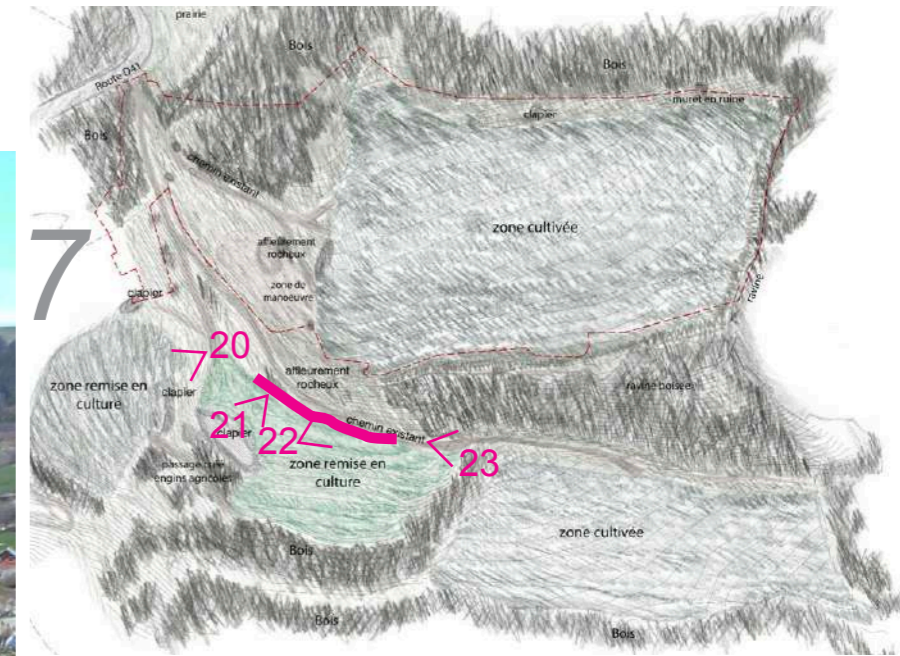


Vue 18



Vue 19

3/PHOTOGRAPHIES DU 5 AVRIL 2019 DU SITE VUES PROCHES AVEC LOCALISATION CARTOGRAPHIQUE



Vue 20

3/PHOTOGRAPHIES DU 5 AVRIL 2019 DU SITE VUES PROCHES AVEC LOCALISATION CARTOGRAPHIQUE



Vue 21



Vue 22

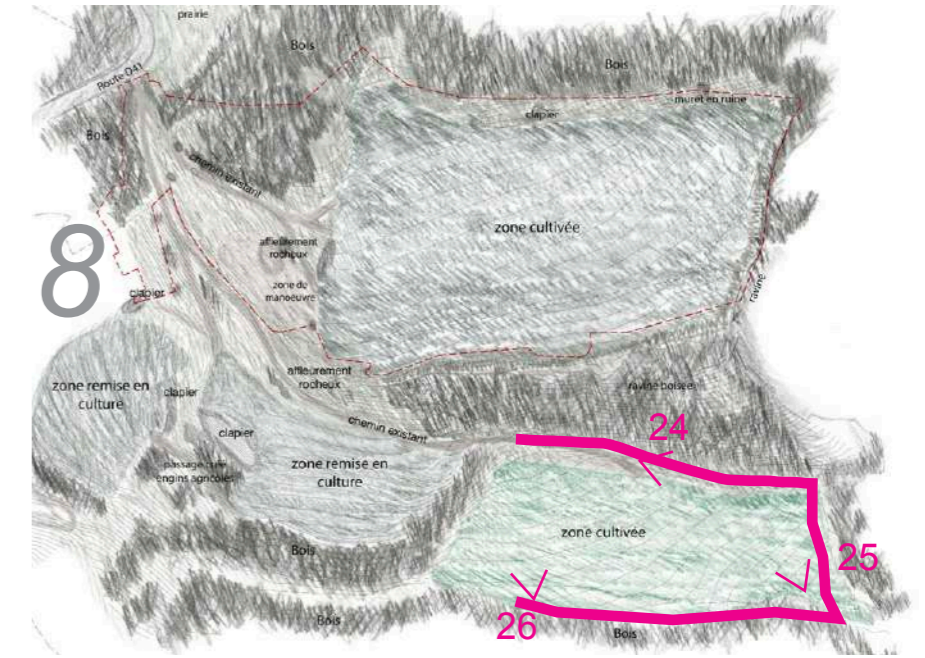


Vue 23

3/PHOTOGRAPHIES DU 5 AVRIL 2019 DU SITE VUES PROCHES AVEC LOCALISATION CARTOGRAPHIQUE



Vue 24



Vue 25

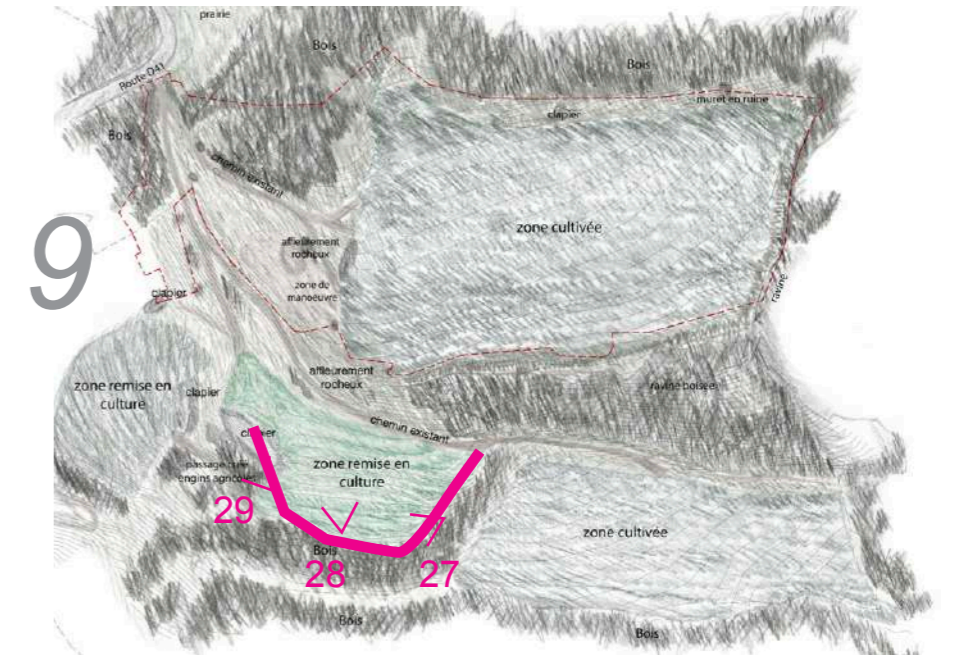


Vue 26

3/PHOTOGRAPHIES DU 5 AVRIL 2019 DU SITE VUES PROCHES AVEC LOCALISATION CARTOGRAPHIQUE



Vue 27





Vue 28

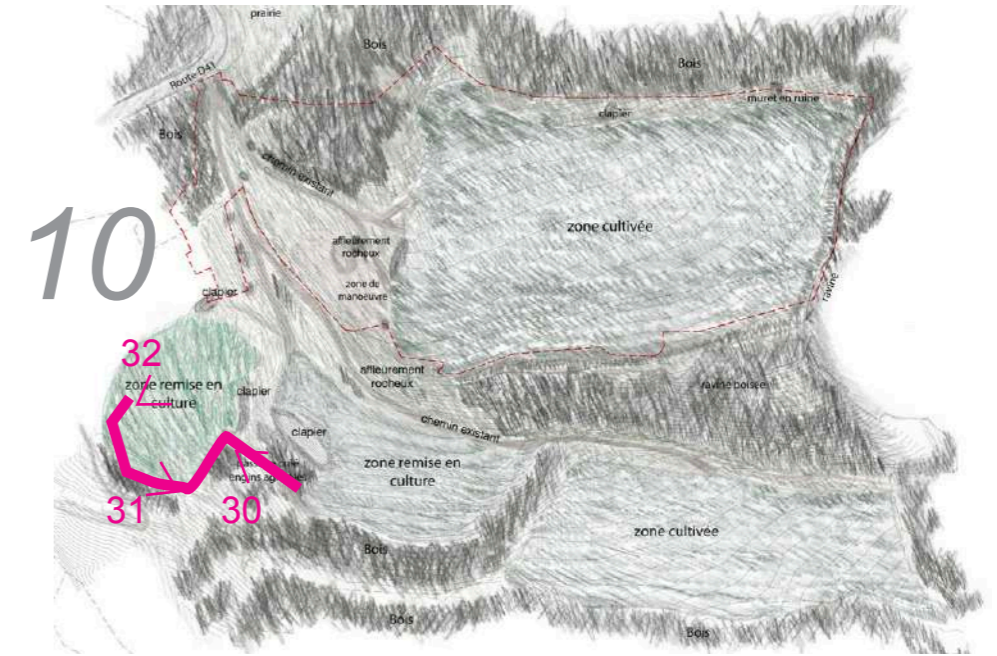


Vue 29

3/PHOTOGRAPHIES DU 5 AVRIL 2019 DU SITE VUES PROCHES AVEC LOCALISATION CARTOGRAPHIQUE



Vue 30



Vue 31



Vue 32



PLAN MASSE DU SITE PROJÉTÉ AU 1/1 000 ÈME



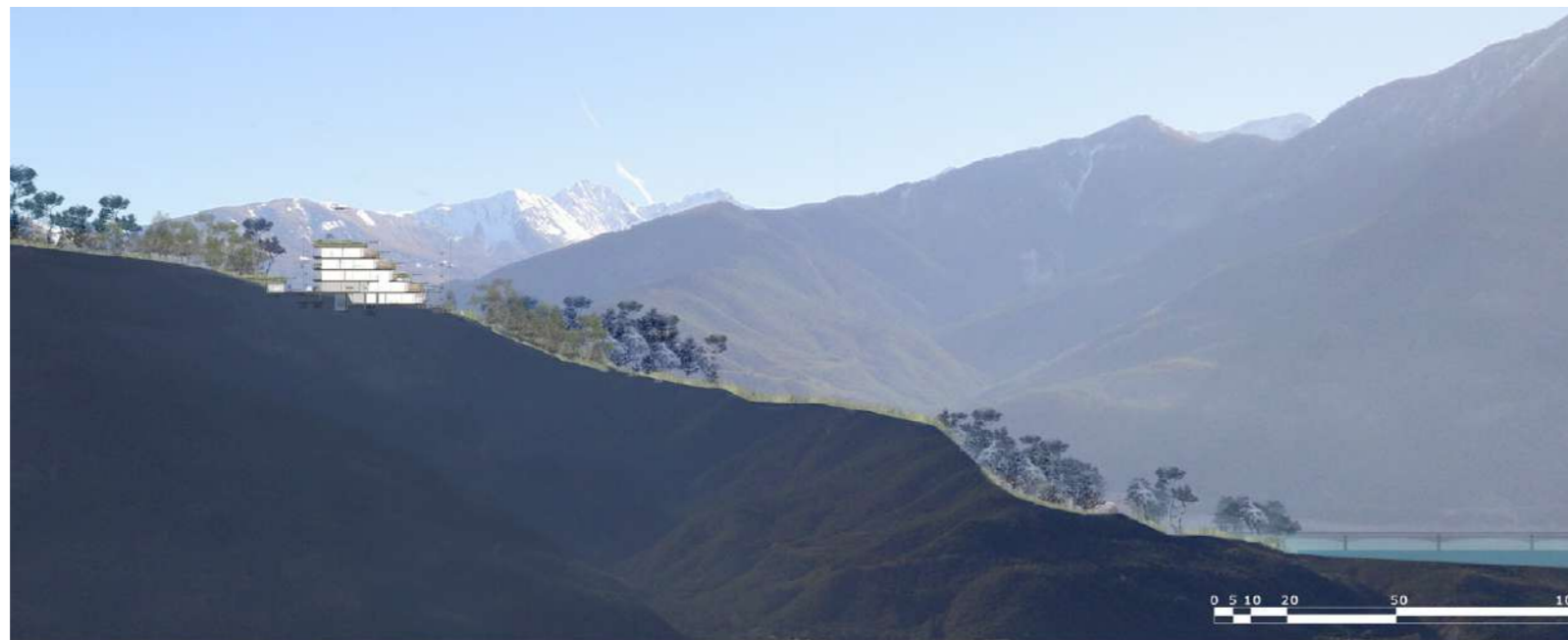
COUPE A DU TERRAIN ÉTAT EXISTANT ET PROJETÉ 1/2 000<sup>ème</sup>



COUPE A DU TERRAIN ÉTAT EXISTANT



A



COUPE A DU TERRAIN ÉTAT PROJETÉ

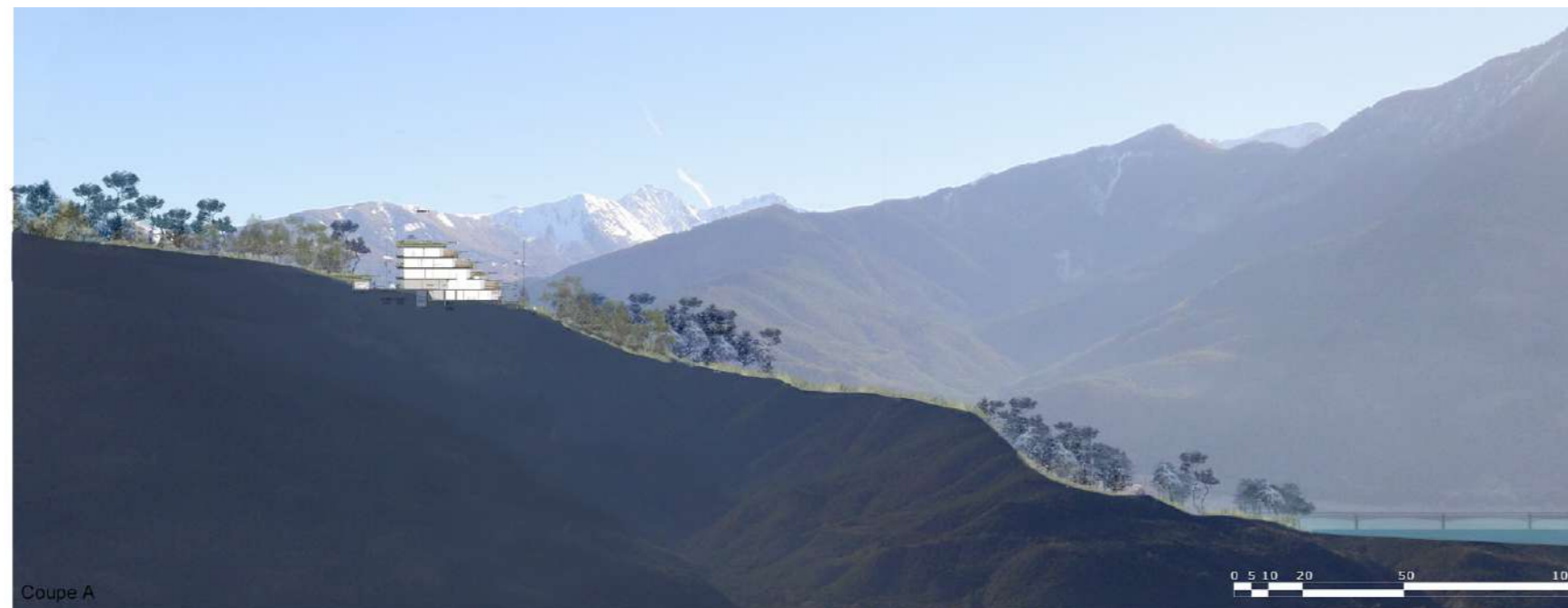
COUPE B DU TERRAIN ÉTAT EXISTANT ET PROJETÉ 1/2 000<sup>ème</sup>



COUPE B DU TERRAIN ÉTAT EXISTANT



B



COUPE B DU TERRAIN ÉTAT PROJETÉ



# 4/PLAN-COUPES DU PROJET

## COUPE TRANSVERSALE B 1/500<sup>ème</sup>

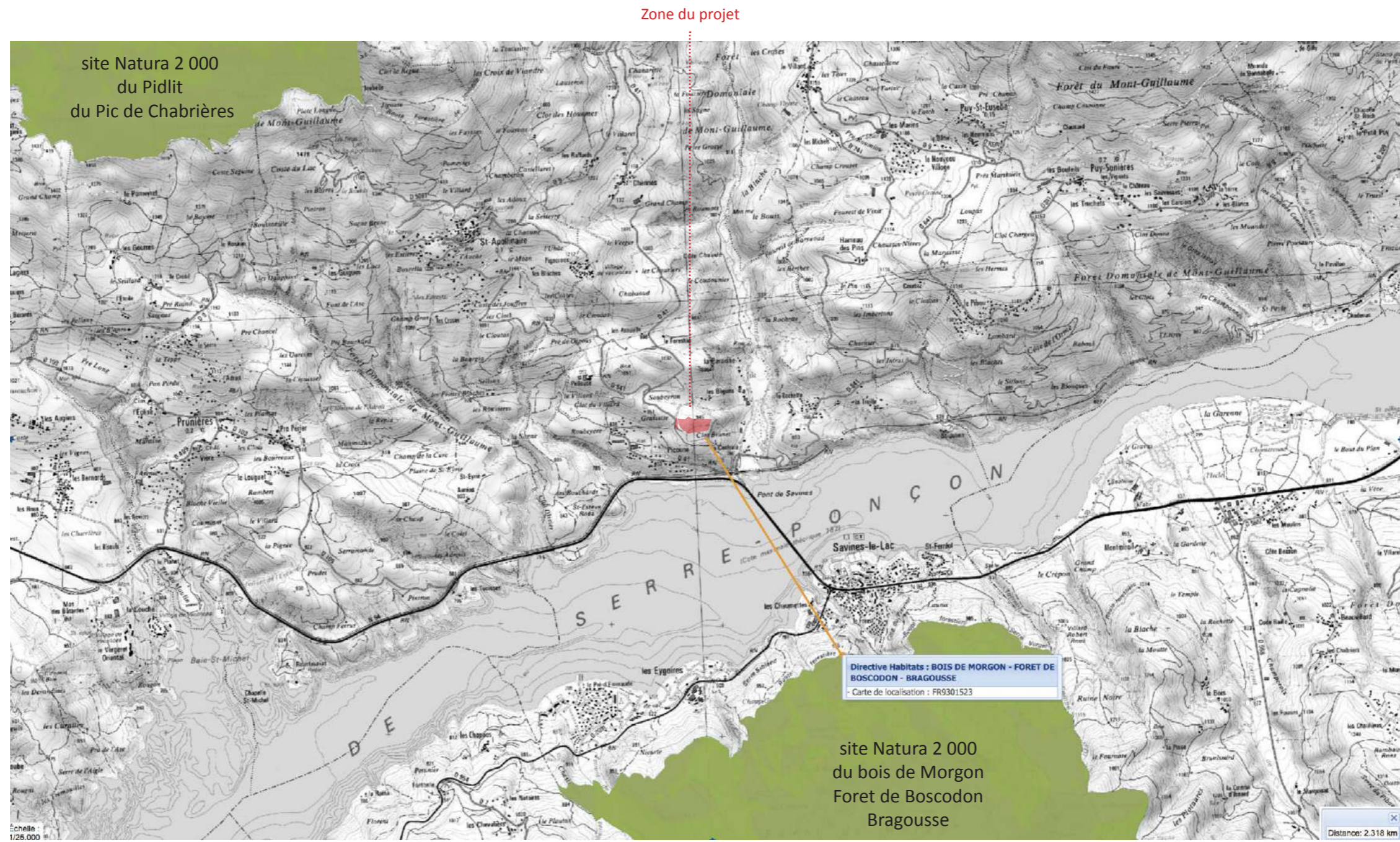


- ① ESPACE AGRICOLE
- ② ZONE NATURELLE
- ③ HABITAT INDIVIDUEL
- ④ ZONE D'ACTIVITÉ



photo aérienne 2015

## 6/PLAN DE SITUATION DU PROJET AU REGARD DES SITES NATURA 2 000



Le site est situé à environ 2,3 km du site Natura 2 000 du bois de Morgon-Foret de Boscodon - Bragousse et à environ 4,3 km du site Natura 2 000 du Pidlit du Pic de Chabrières