

Construction d'un ensemble de logements Quartier du Toès

Commune de Marignane (13)

**Demande d'examen au cas par cas,
préalable à la réalisation d'une étude d'impact**
en application des articles L.122-1 et suivants du Code de l'environnement

Annexes 2 à 6 : annexes obligatoires

mars 2019
v2

SOMMAIRE

Annexe 2 : plan de situation

Annexe 3 : photographies du site

Annexe 4 : plan du projet

Annexe 5 : plan des abords du projet

Annexe 6 : situation par rapport aux sites Natura 2000

Dossier déposé par :

VINCI IMMOBILIER MEDITERRANEE
« Le Sextius » - 345, Avenue W.A. Mozart
CS 70888
13 627 AIX EN PROVENCE CEDEX 1

Tél. : 04 42 64 64 42

Dossier réalisé par :

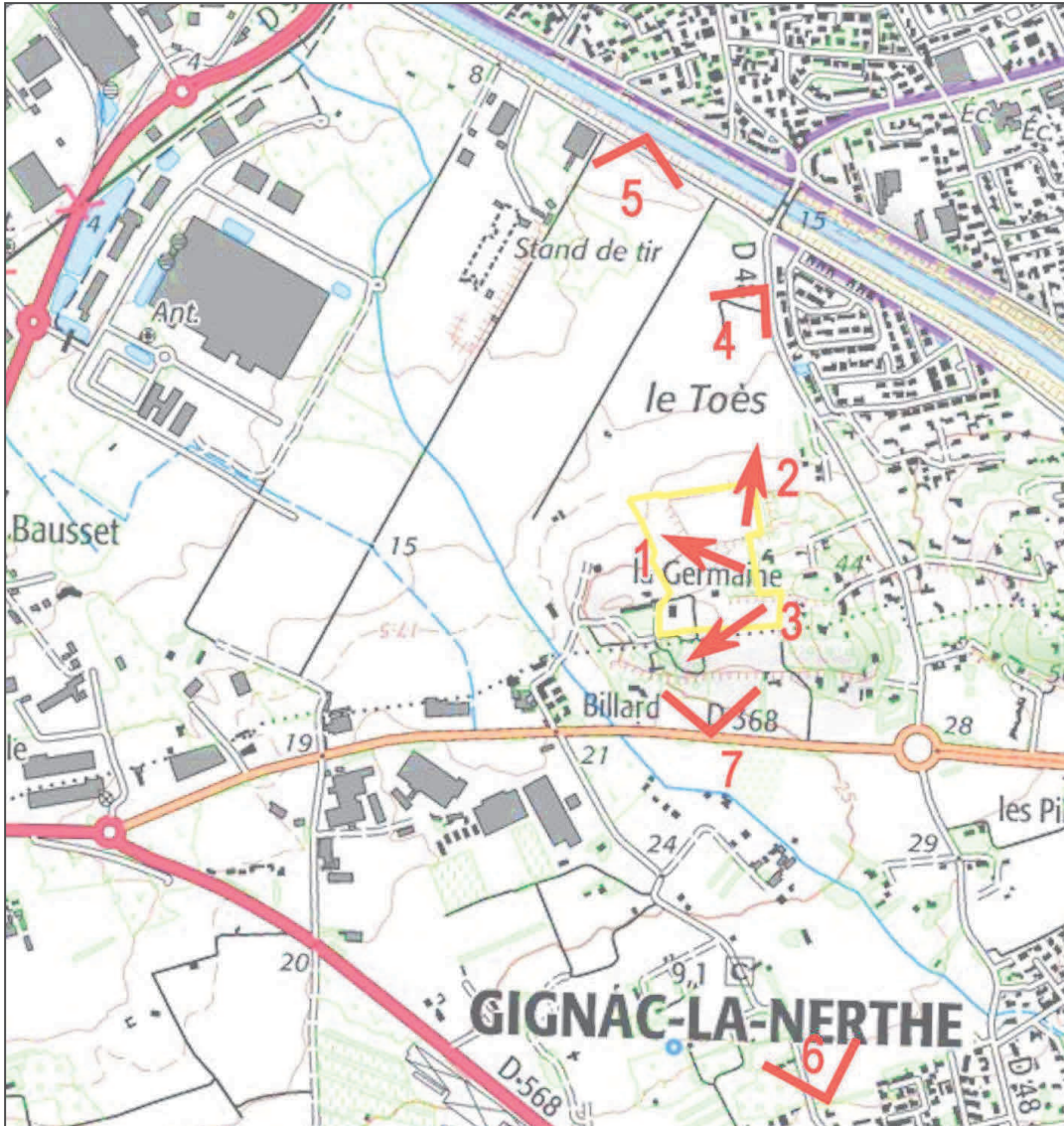


Route de Gréoux - 04 500 Allemagne en Provence
06 07 86 40 15 - bardinal.consultant@orange.fr
SIRET : 503 562 845 00027 - APE : 7490B

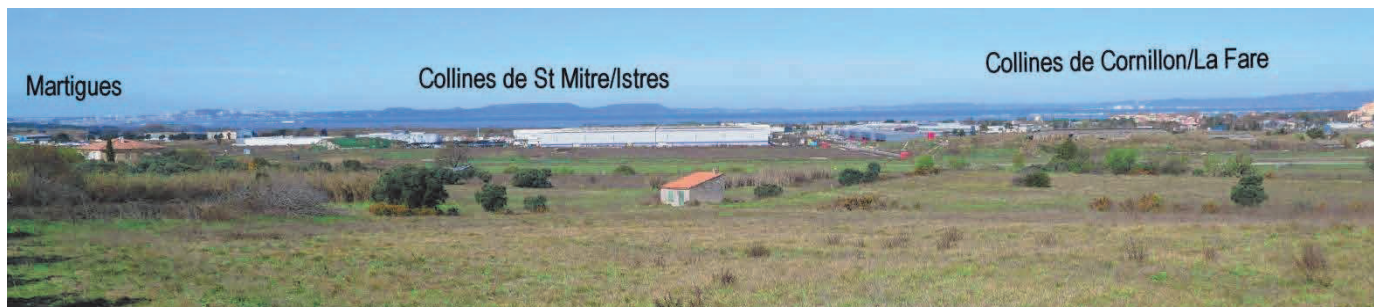
Annexe 2 : plan de situation



Annexe 3 : photographies du site



Vues proches



▲ Photo 1 : vue du nord-ouest au nord depuis le secteur d'étude

▼ Photo 2 : vue vers le nord-est depuis le secteur d'étude



▲ Photo 3 : vue vers le sud, depuis le secteur : au fond la Chaîne de l'Estaque

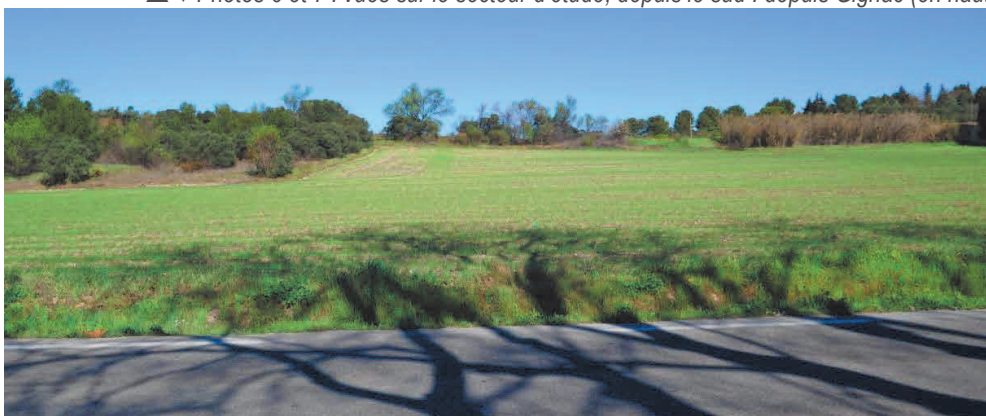
Vues éloignées



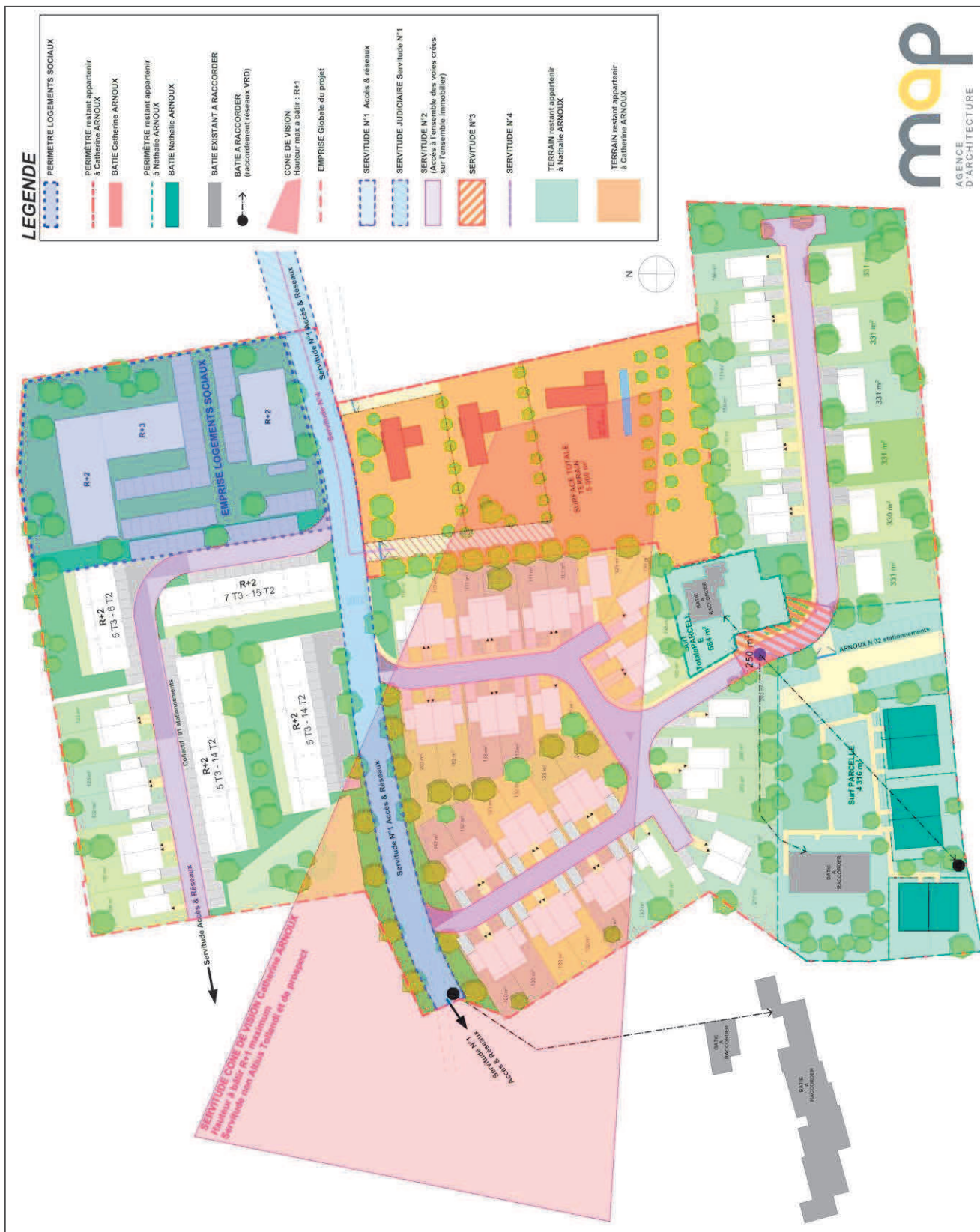
▲▼ Photos 4 et 5 : vues sur le secteur, depuis le nord ; bord de la RD48 (en haut) et le long du canal -quartier Le Carestier- (en bas)



▲▼ Photos 6 et 7 : vues sur le secteur d'étude, depuis le sud : depuis Gignac (en haut) et bord de la RD368 (en bas)

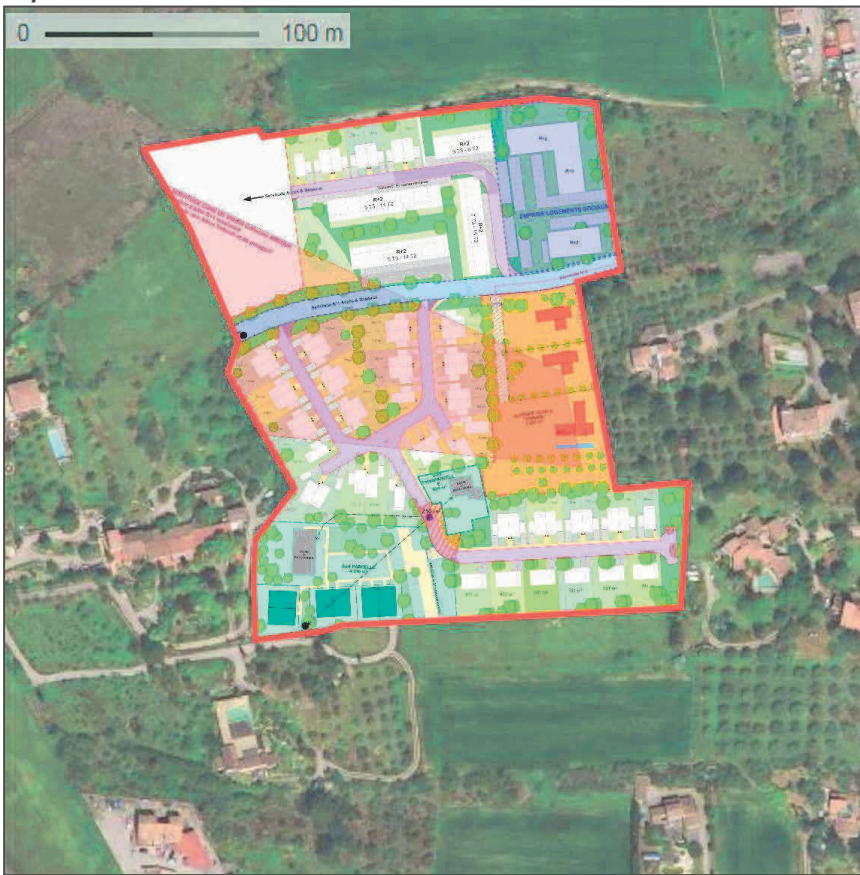


Annexe 4 : plan du projet

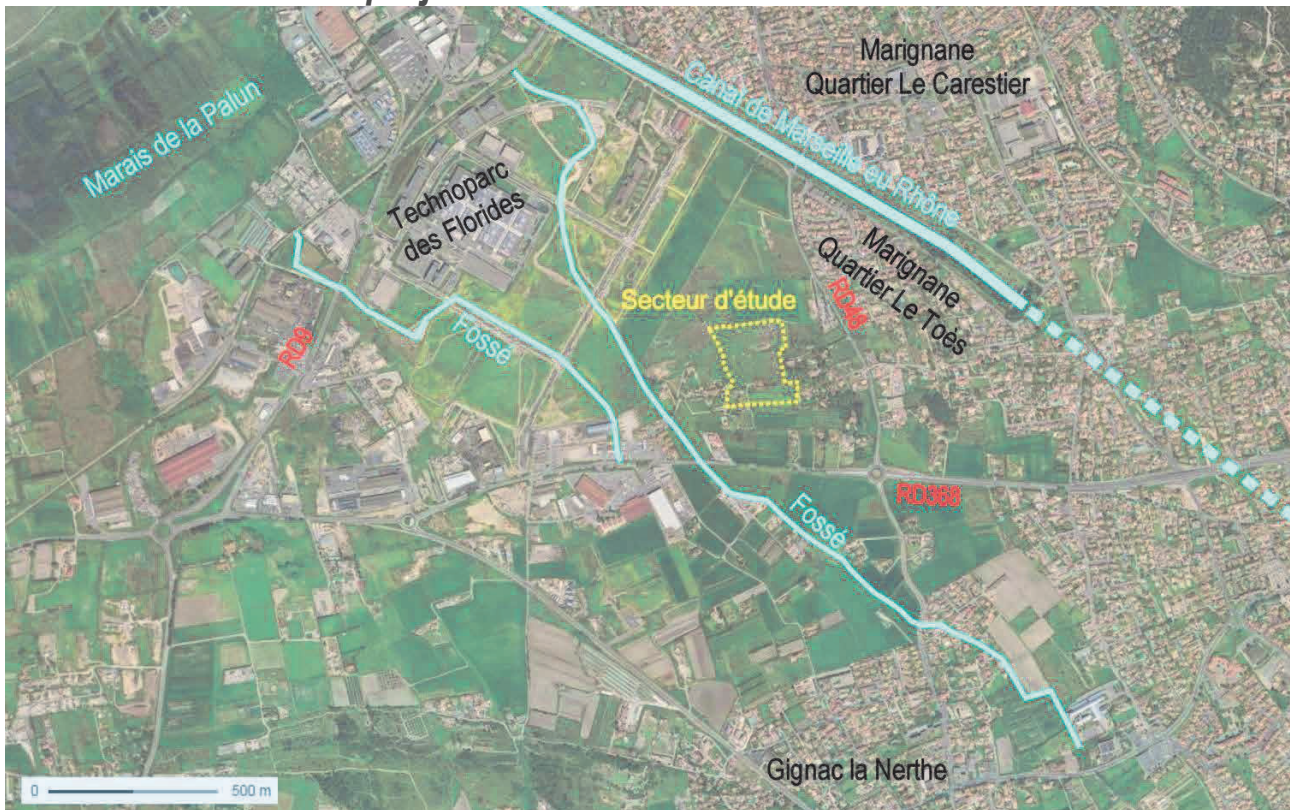


map
AGENCE
D'ARCHITECTURE

Implantation dans le site



Annexe 5 : abords du projet



(Photos aérienne IGN 2017)

Annexe 6 : situation par rapport aux sites Natura 2000

