

# **Saisine de l'autorité environnementale PACA**

## **pour un examen au cas par cas**

**- Demande d'autorisation de défrichement pour le projet agroécologique du château de la Mole -**

### **Annexe n°2 : plan de situation au 1/16000**

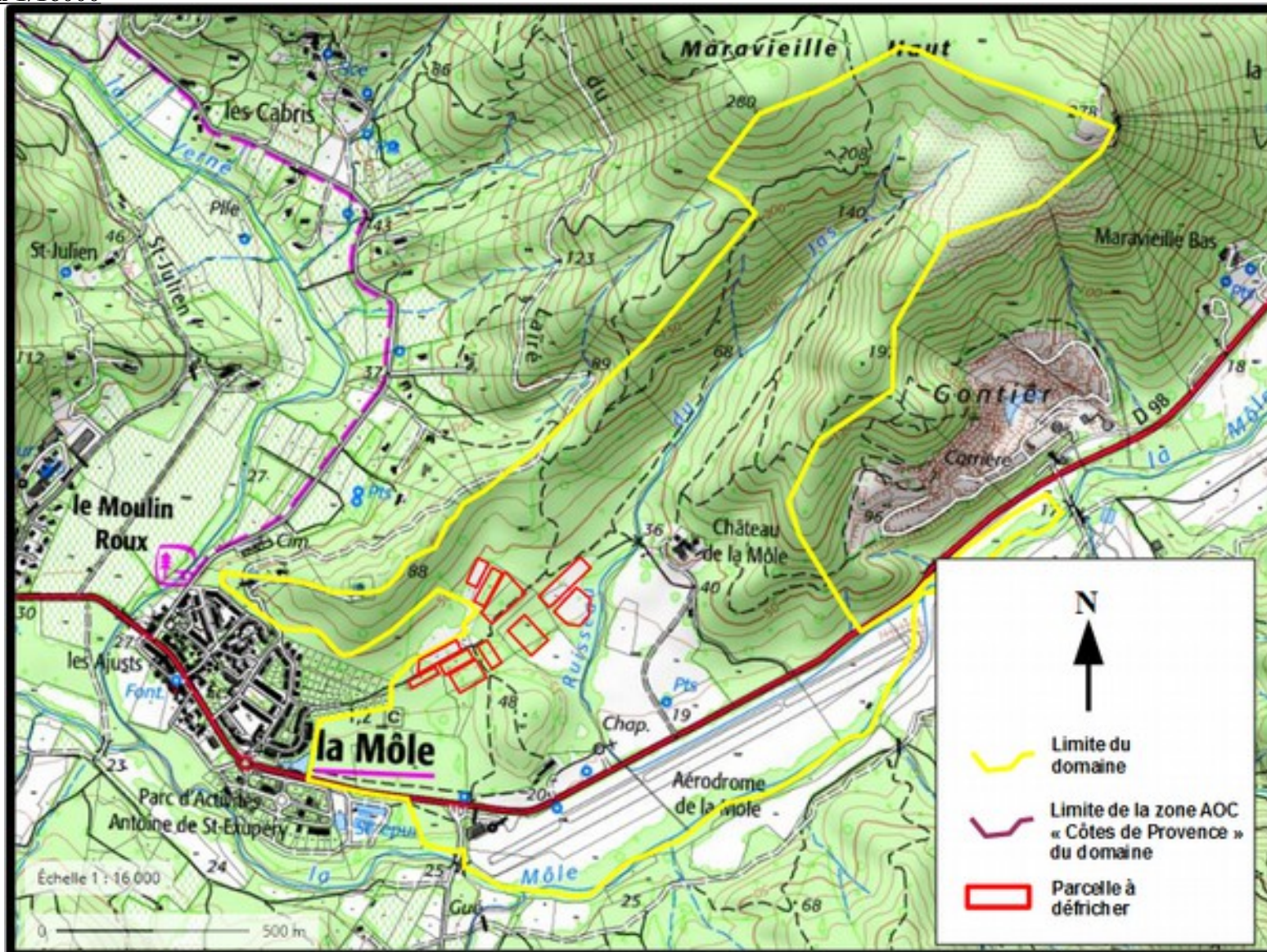
**Remarque : compte tenu de la faible surface couverte par le projet, nous l'avons positionné sur une échelle au 1/16000 de manière à le rendre le plus visible possible.**

### **Table des matières**

I. Présentation globale des 11 parcelles culturelles concernées par la demande d'autorisation de défrichement, sur un extrait de carte topographique au 1/16000 .....	p2
II. Présentation globale des 11 parcelles culturelles concernées par la demande d'autorisation de défrichement, sur un extrait de photographie aérienne au 1/16000.....	p3

**I. Présentation globale des 11 parcelles culturelles concernées par la demande d'autorisation de défrichage, sur un extrait de carte topographique au 1/16000**

Planche I.1.



**II. Présentation globale des 11 parcelles culturelles concernées par la demande d'autorisation de défrichement, sur un extrait de photographie aérienne au 1/16000**

Planche II.1.

