

**Maître  
d'Ouvrage :**

**Métropole Toulon Provence  
Méditerranée**



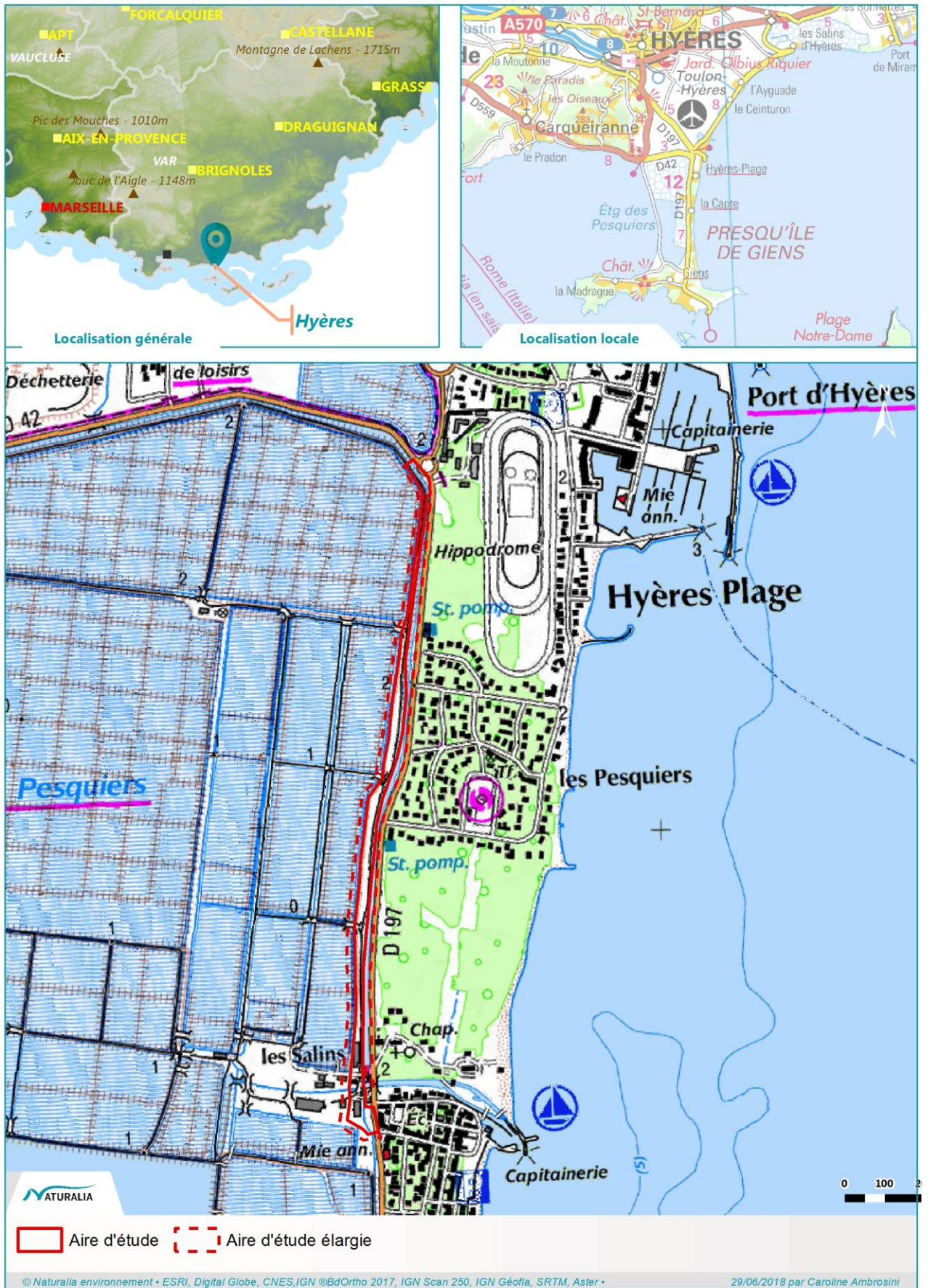
**Projet d'aménagement d'un chemin de découverte  
sur le secteur des Pesquiers sur la commune de  
Hyères les Palmiers (83)**

**Annexe au formulaire « cas par cas »**

## SOMMAIRE

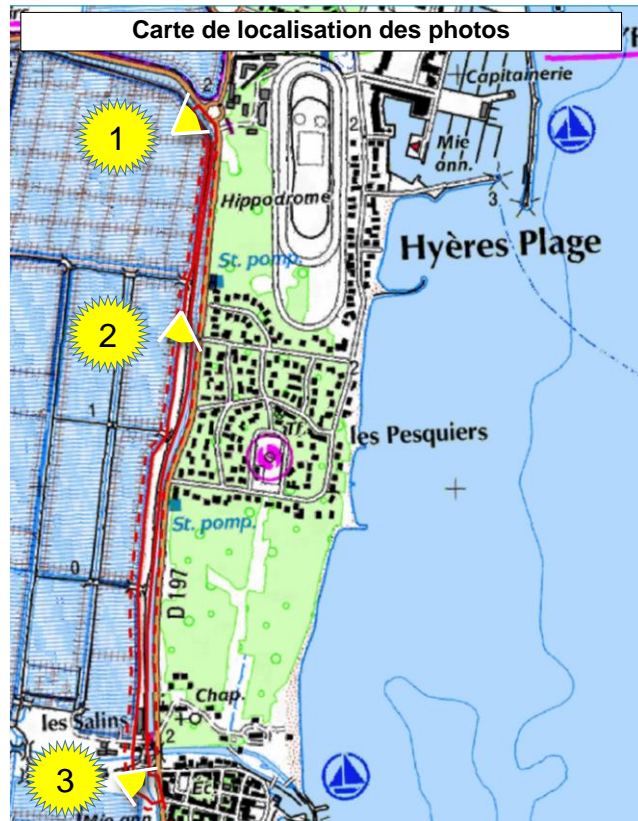
1	ANNEXE 1 – PLAN DE SITUATION.....	3
2	ANNEXE 2 – PHOTOGRAPHIES DE LA ZONE D’IMPLANTATION .....	4
3	ANNEXE 3 – PLANS DU PROJET .....	6
4	ANNEXE 4 – PLAN DES ABORDS DU PROJET .....	11
5	ANNEXE 5 – CARTES DE SYNTHÈSE DES ZONES NATURELLES .....	12

# 1 ANNEXE 1 – PLAN DE SITUATION





## 2 ANNEXE 2 – PHOTOGRAPHIES DE LA ZONE D'IMPLANTATION



1/ Vue sur le lieu d'implantation de la passerelle Nord



2/ Vue sur le chemin actuel, qui restera en l'état

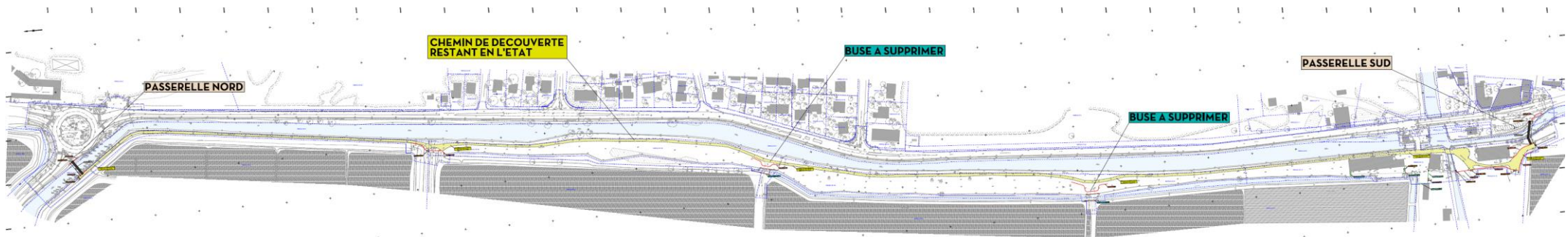


3/ Vue sur le lieu d'implantation de la passerelle Sud

## 3 ANNEXE 3 – PLANS DU PROJET



## Plan général



MAÎTRE D'OUVRAGE



TOULON PROVENCE MÉDITERRANÉE  
107 Boulevard Albert Fabron - CS 30556  
83041 Toulon Cedex

Département du VAR  
Commune de HYERES-LES-PALMIERS  
Lieu-dit "Salin des Pesquiers"

Nature du document

**PLAN D'AMÉNAGEMENT  
DETAIL DE LA PASSERELLE AU DROIT  
DU GIRATOIRE DE L'HIPPODROME  
ACCES NORD**

Phase  
**EP**

Pièce  
**04**

Mission

**AMÉNAGEMENT D'UN CHEMIN DE DÉCOUVERTE  
PRESQU'ÎLE DE GIENS - SALIN DES PESQUIERS - HYERES**

ECHELLE 1/200  
SUR LA BASE D'UN FOND DE PLAN TOPO AU 1/500

MAÎTRE D'OUVRAGE



BP 70127 - 83040 Toulon Cedex 9 - France  
Téléphone : 04 94 23 93 00  
Téléphone : 04 91 79 38 75  
www.opsia.fr - contact@opsia.fr

REFERENCES TECHNIQUES ET ADMINISTRATIVES

Dossier N° 12757-02  
Réf. Scher: F04\_12757-02.dgn  
Version: A

REDACTEUR	VERIFICATEUR	APPROBATEUR
M.MIÈRE	A.FRANQUEVILLE	P.BOURRAS

INDICE	ÉDITION CHRONOLOGIQUE	MODIFICATIONS	DATE
A			12/02/2019

LEGENDE PLAN TOPOGRAPHIQUE

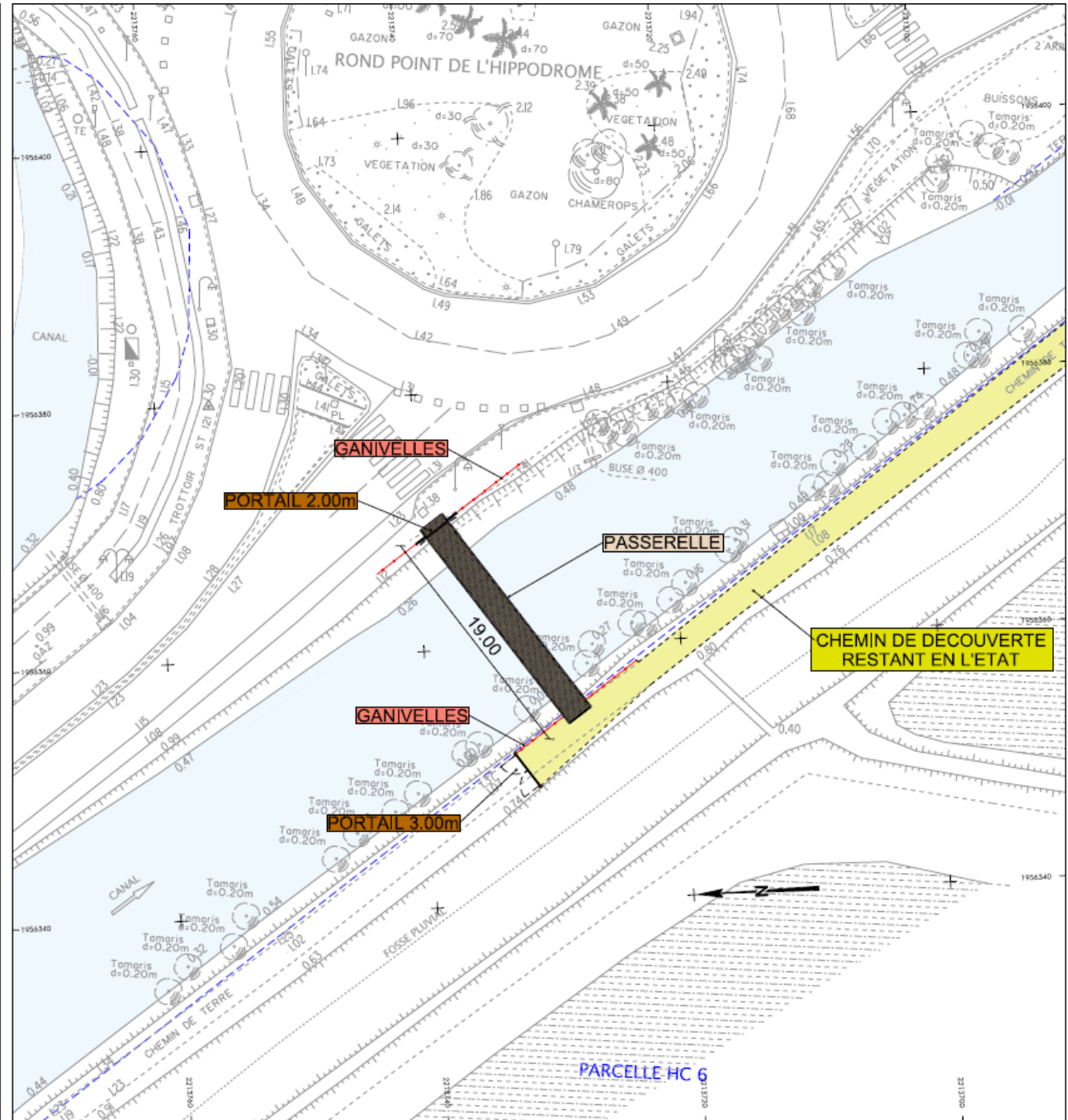
	ROUTE		BÂTIMENT BÂTI LÉGER
	CHEMIN, ALLÉE		PORTAUX PET. ET M. BT
	MUR		LAMPADAIRES
	MAR DE SOUTÈNEMENT		PANNEAU DE SOUTÈNEMENT
	HAUT-VUE		PUITS, PORTAIS
	CLOTURE		REGARDS TEL. EL. DS. GOU. SER. PET. II
	HAUT TALUS		PLAGES, COCHETS
	BAS TALUS		CIBLE DRESSAGE, AVALON
	ÉCODÉVELOPPEMENT		ARBRES ÉVIGES
	CANAL		ZONE ROCHE
	LIGNES DE PARCELLE		POINT ALTIMÉTRIQUE COTE
			POINT ALTIMÉTRIQUE P. STRAUS COTE

VALEUR DU DOCUMENT

COORDONNÉE I  
LES COORDONNÉES PLANIMÉTRIQUES SONT EXPRIÉES, DANS LE SYSTÈME GÉODÉSIQUE NAD 83 - PROJECTION CONIQUE CONFORME 83.  
LES COORDONNÉES ALTIMÉTRIQUES SONT EXPRIÉES, DANS LE SYSTÈME D'ALTITUDE NGF-KN 1969.

ÉTAT DES LIEUX I  
PLAN D'ÉTAT DES LIEUX ÉTABLI SUIVANT UN LÈVE RÉGULIER À L'ÉCHELLE DU 500e EN DATE DU 10/07/18.

VALEUR DES LIGNES I  
LES LIGNES FIGURÉES SUR LE PRÉSENT PLAN SONT CONFORMES AUX DOCUMENTS FOURNIS PAR LE SERVICE DU CADASTRE.







MAÎTRE D'OUVRAGE

MÉTROPOLITAIN  
**TOULON**  
PROVENCE  
MÉDITERRANÉE

TOULON PROVENCE MÉDITERRANÉE  
100 rue de la République  
83000 Toulon Cedex 04  
04 77 91 38 81

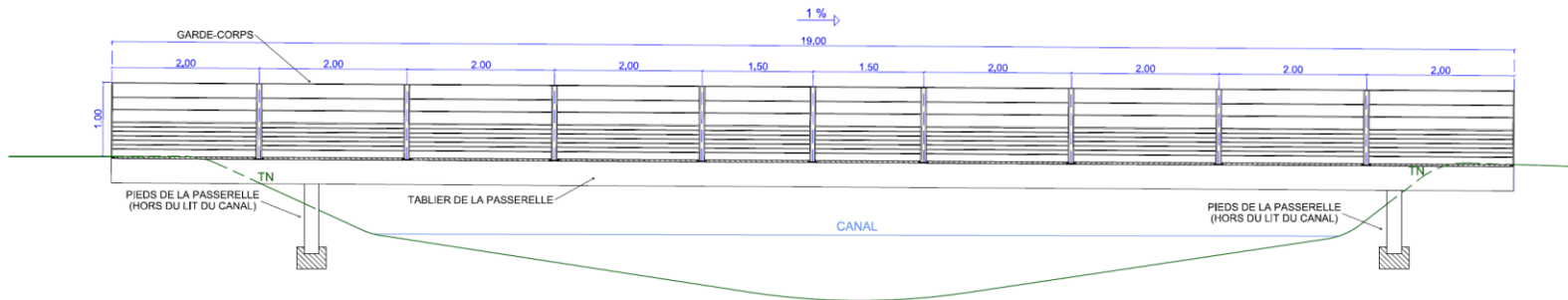
Département du VAR  
Commune de HYERES-LES-PALMIERS  
Lieu dit "Sol'n des Pasquiers"

Nature du document  
**COUPES ET DETAILS TECHNIQUES**

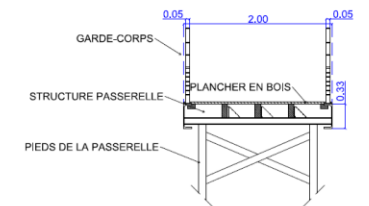
Phase  
**EP**

Fiche  
**06**

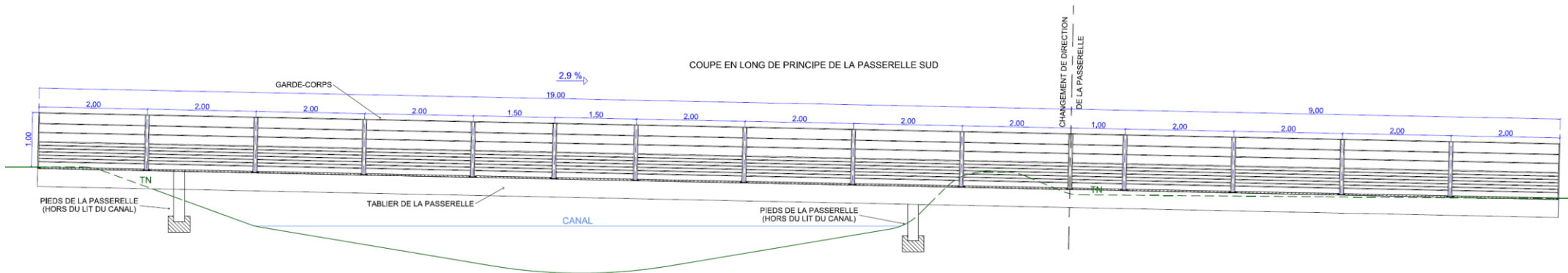
COUPE EN LONG DE PRINCIPE DE LA PASSERELLE NORD



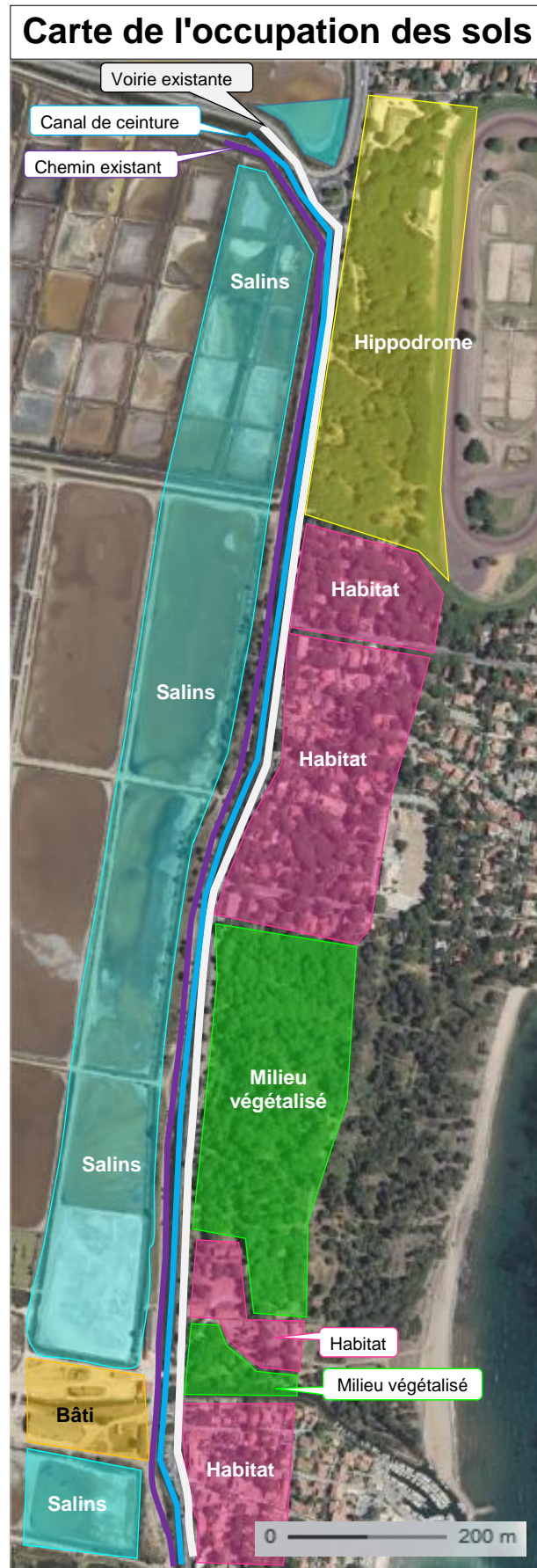
COUPE EN TRAVERS DE PRINCIPE DES PASSERELLES



COUPE EN LONG DE PRINCIPE DE LA PASSERELLE SUD

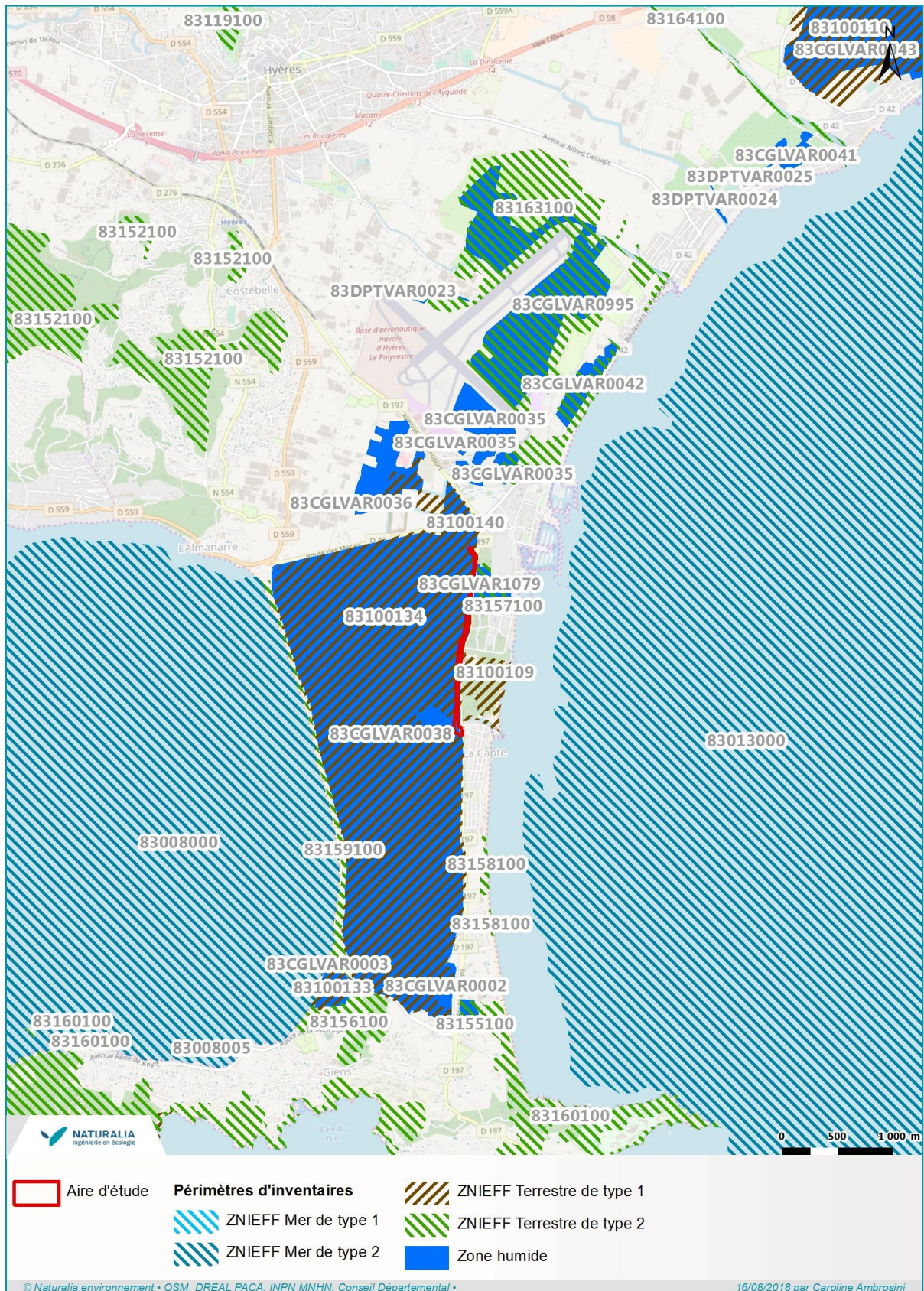


## 4 ANNEXE 4 – PLAN DES ABORDS DU PROJET

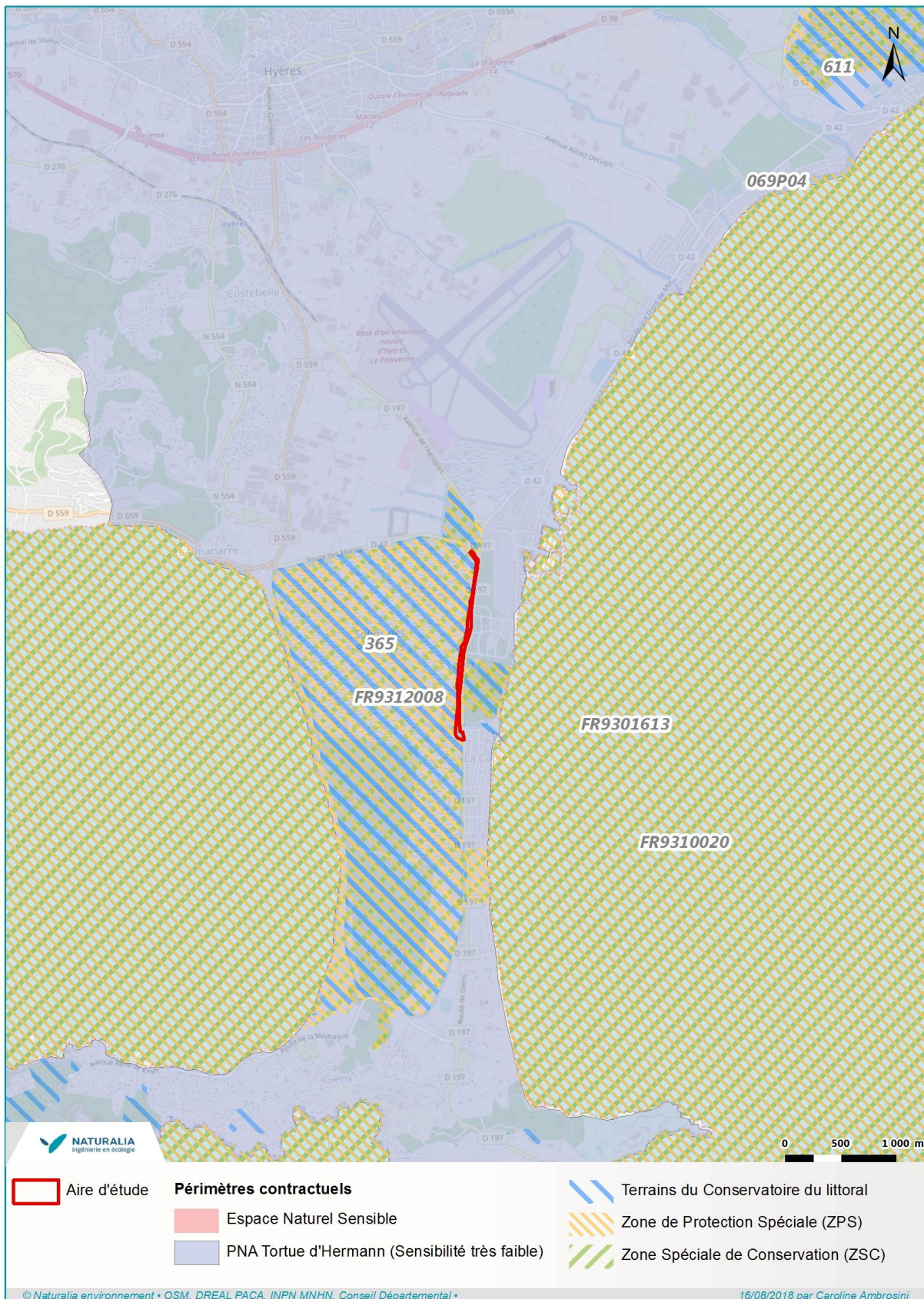




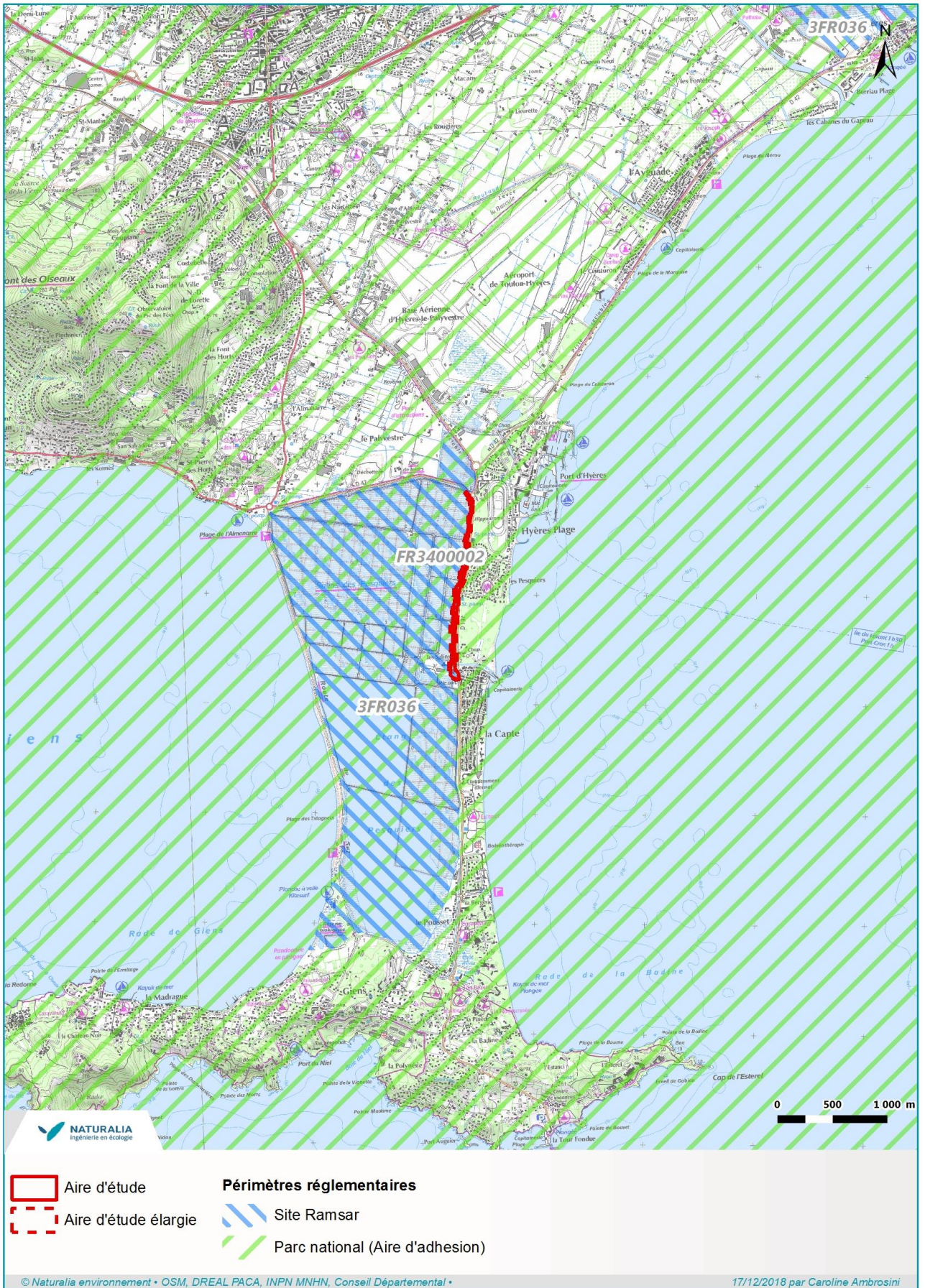
## 5 ANNEXE 5 – CARTES DE SYNTHÈSE DES ZONES NATURELLES











- |   |                      |   |                                 |
|---|----------------------|---|---------------------------------|
|  | Aire d'étude         | <b>Périmètres réglementaires</b>  |                                 |
|  | Aire d'étude élargie |  | Site Ramsar                     |
|   |                      |  | Parc national (Aire d'adhésion) |

© Naturalia environnement • OSM, DREAL PACA, INPN MNHN, Conseil Départemental •

17/12/2018 par Caroline Ambrosini

Chemin: N:\PROFES\SIONNEL\2016\ETUDES\ITPM\Accord cas de Hyères - sein des pesquiers\sign\indreglementaire.mxd