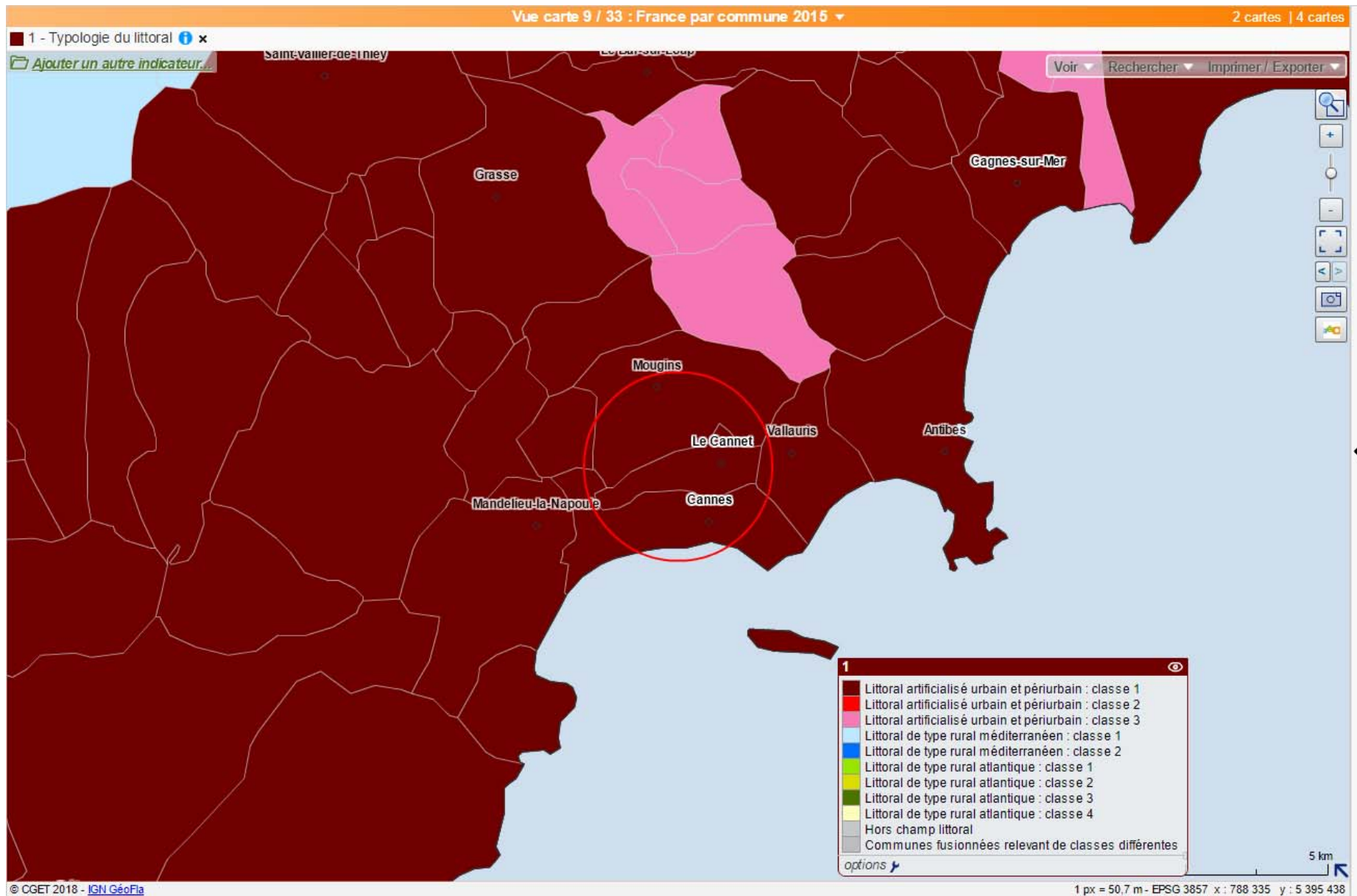
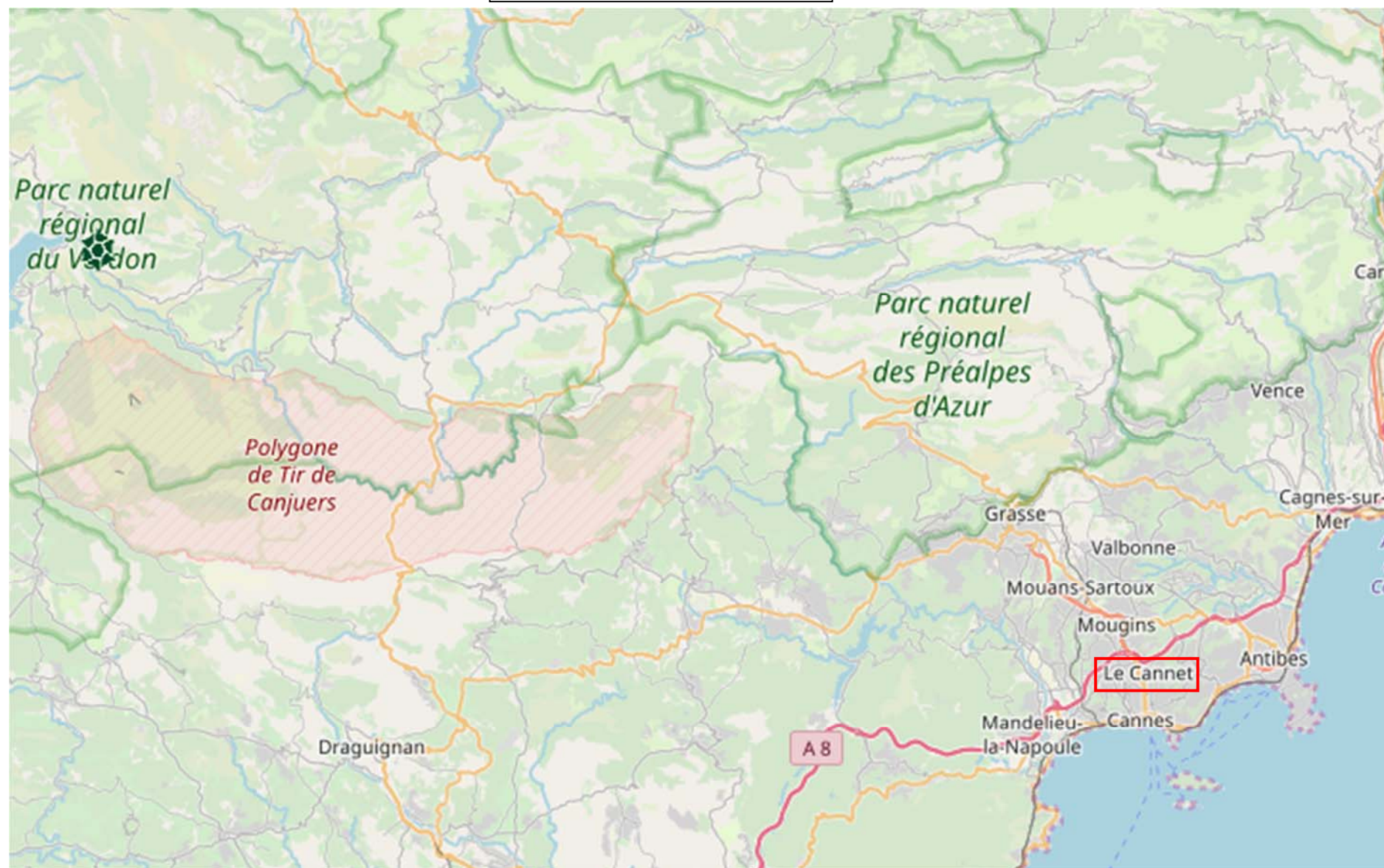


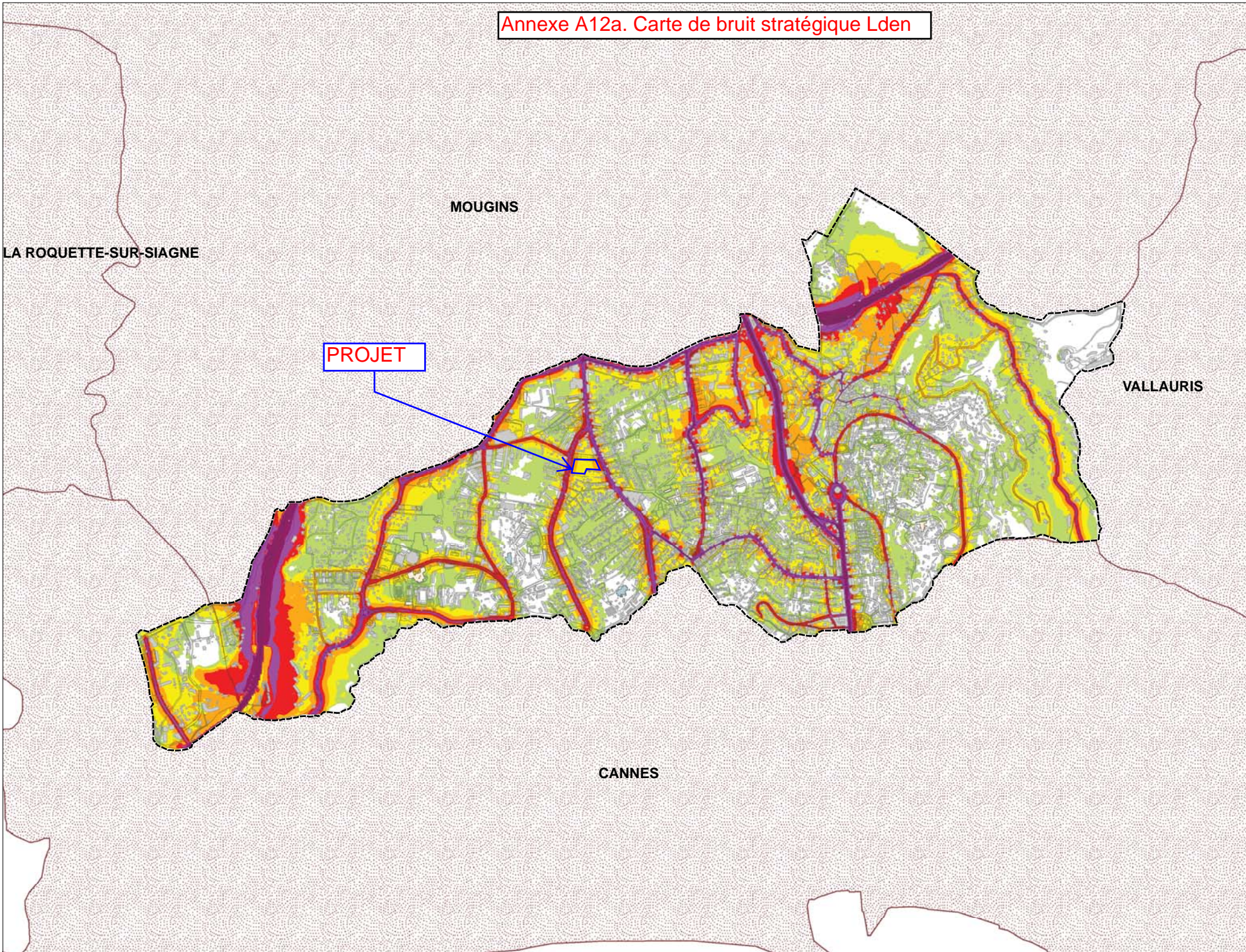
Annexe A10. Zone Littoral



Annexe A11. Parcs naturels



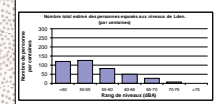
Annexe A12a. Carte de bruit stratégique Lden



CARTES DE BRUIT STRATÉGIQUES
VILLE DU CANNET

CARTE DE NIVEAUX SONORES Lden
HAUTEUR 4m
ORIGINE DU BRUIT: GLOBAL

Estimation du nombre de personnes dont le logement est exposé à chaque intervalle de Lden



Lden (dB(A))	N° de personnes exposées (logements)	N° d'établissements de santé	N° d'établissements d'enseignement
≤ 50	121	2	5
50-55	136	2	2
55-60	81	0	2
60-65	60	0	3
65-70	27	2	0
70-75	8	0	0
>75	0	0	0

Estimation pour toute la zone de calcul.

NIVEAUX SONORES

- $\leq 50\text{ dB(A)}$
- 50-55 dB(A)
- 55-60 dB(A)
- 60-65 dB(A)
- 65-70 dB(A)
- 70-75 dB(A)
- >75 dB(A)

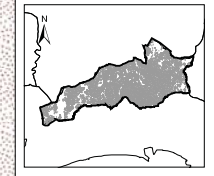
Types d'édifices selon son usage

- Établissements Scolaire
- Établissements de Santé
- Bâtiments

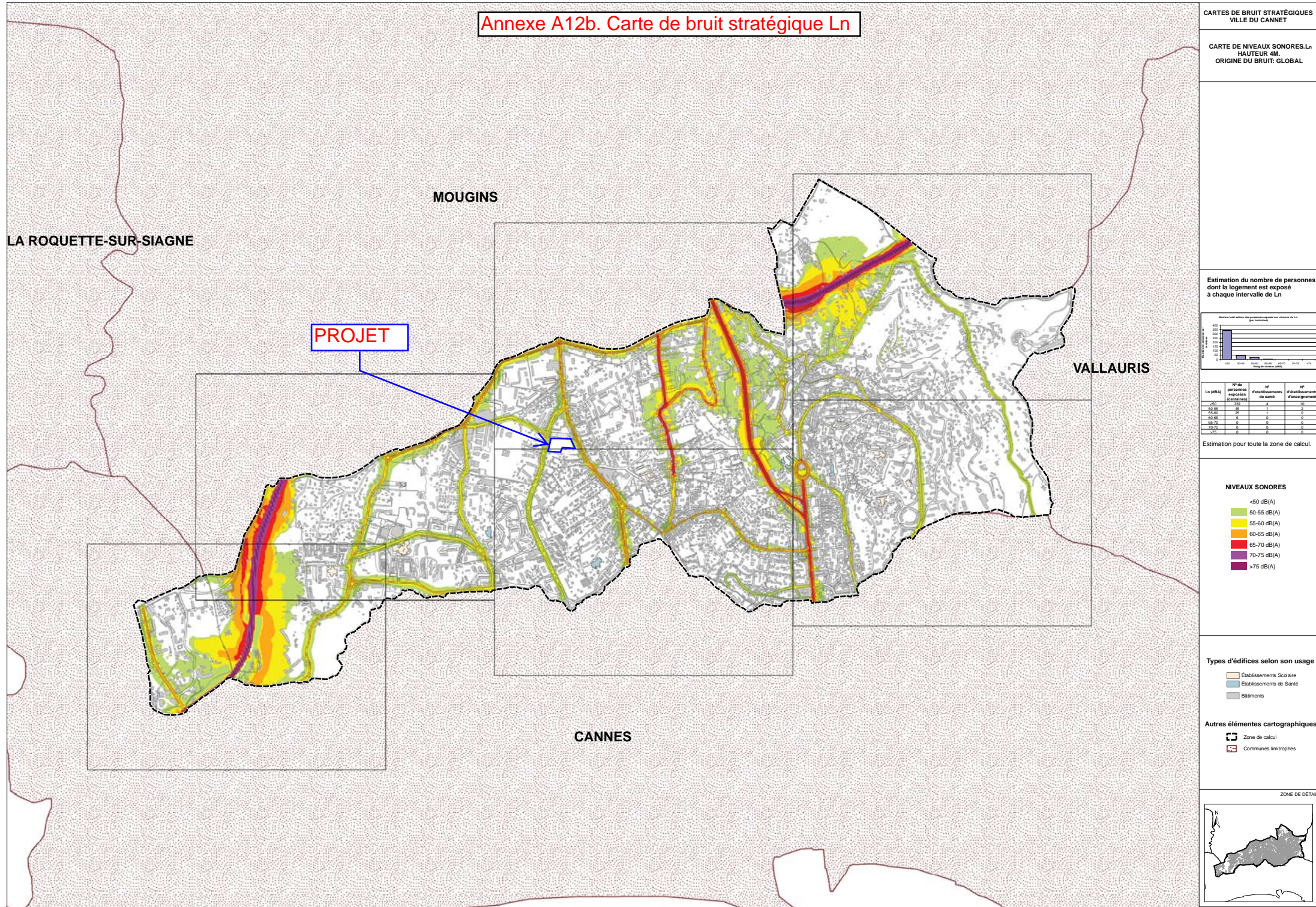
Autres éléments cartographiques

- Zone de calcul
- Communes limitrophes

ZONE DE DETAIL



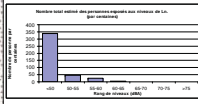
Annexe A12b. Carte de bruit stratégique Ln



CARTES DE BRUIT STRATÉGIQUES
VILLE DU CANNET

CARTE DE NIVEAUX SONORES Ln
HAUTEUR 4M.
ORIGINE DU BRUIT: GLOBAL

Estimation du nombre de personnes dont le logement est exposé à chaque intervalle de Ln



Ln (dB(A))	N° de personnes exposées (estimation)	N° d'établissements de santé	N° d'établissements d'enseignement
≤ 50	0	0	0
55-60	25	1	2
60-65	50	0	0
65-70	100	0	0
70-75	25	0	0
>75	10	0	0

Estimation pour toute la zone de calcul.

NIVEAUX SONORES

- $\leq 50\text{ dB(A)}$
- $55-60\text{ dB(A)}$
- $60-65\text{ dB(A)}$
- $65-70\text{ dB(A)}$
- $70-75\text{ dB(A)}$
- $>75\text{ dB(A)}$

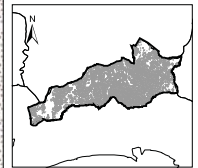
Types d'édifices selon son usage

- Établissements Scolaire
- Établissements de Santé
- Bâtiments

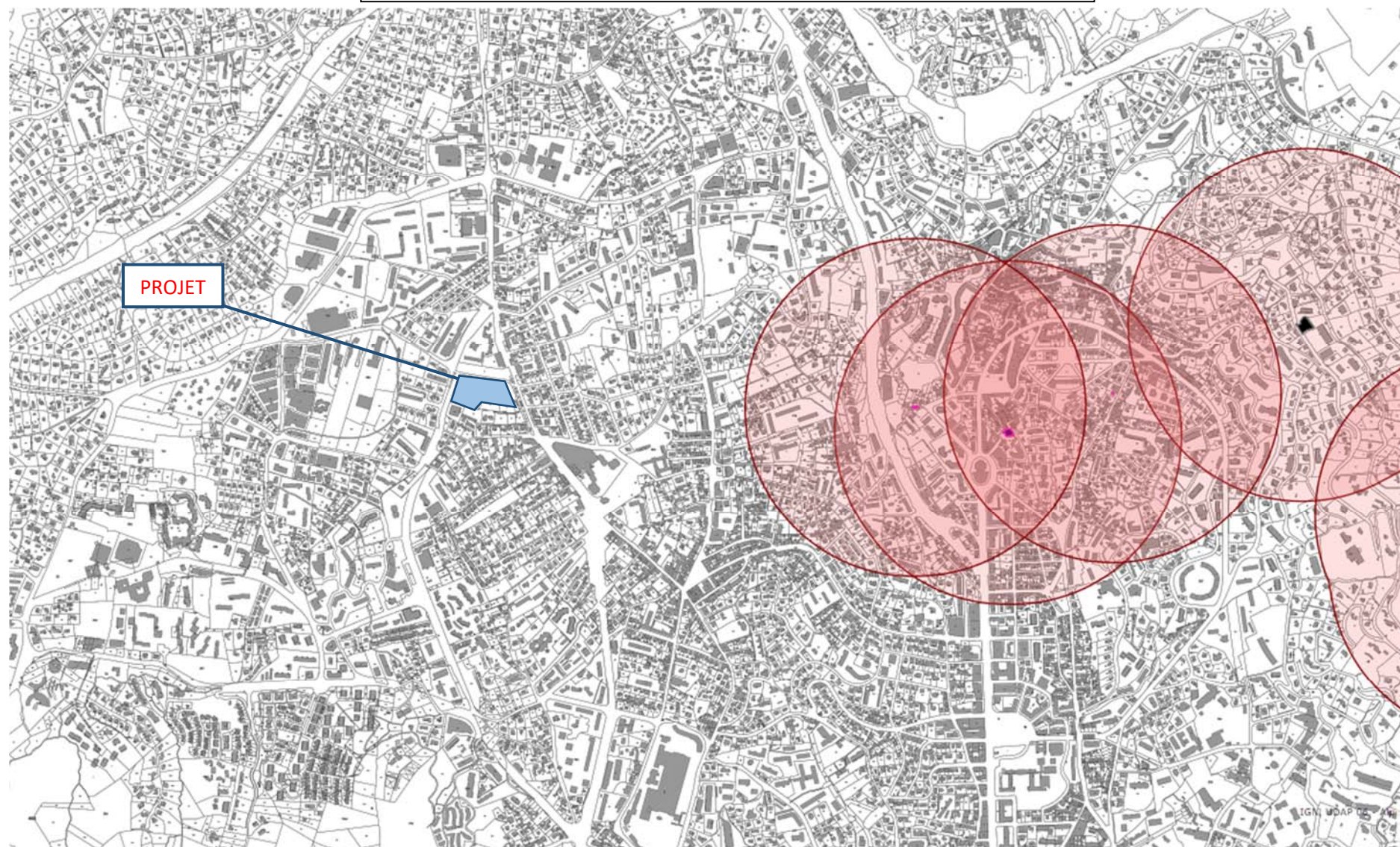
Autres éléments cartographiques

- Zone de calcul
- Communes limitrophes

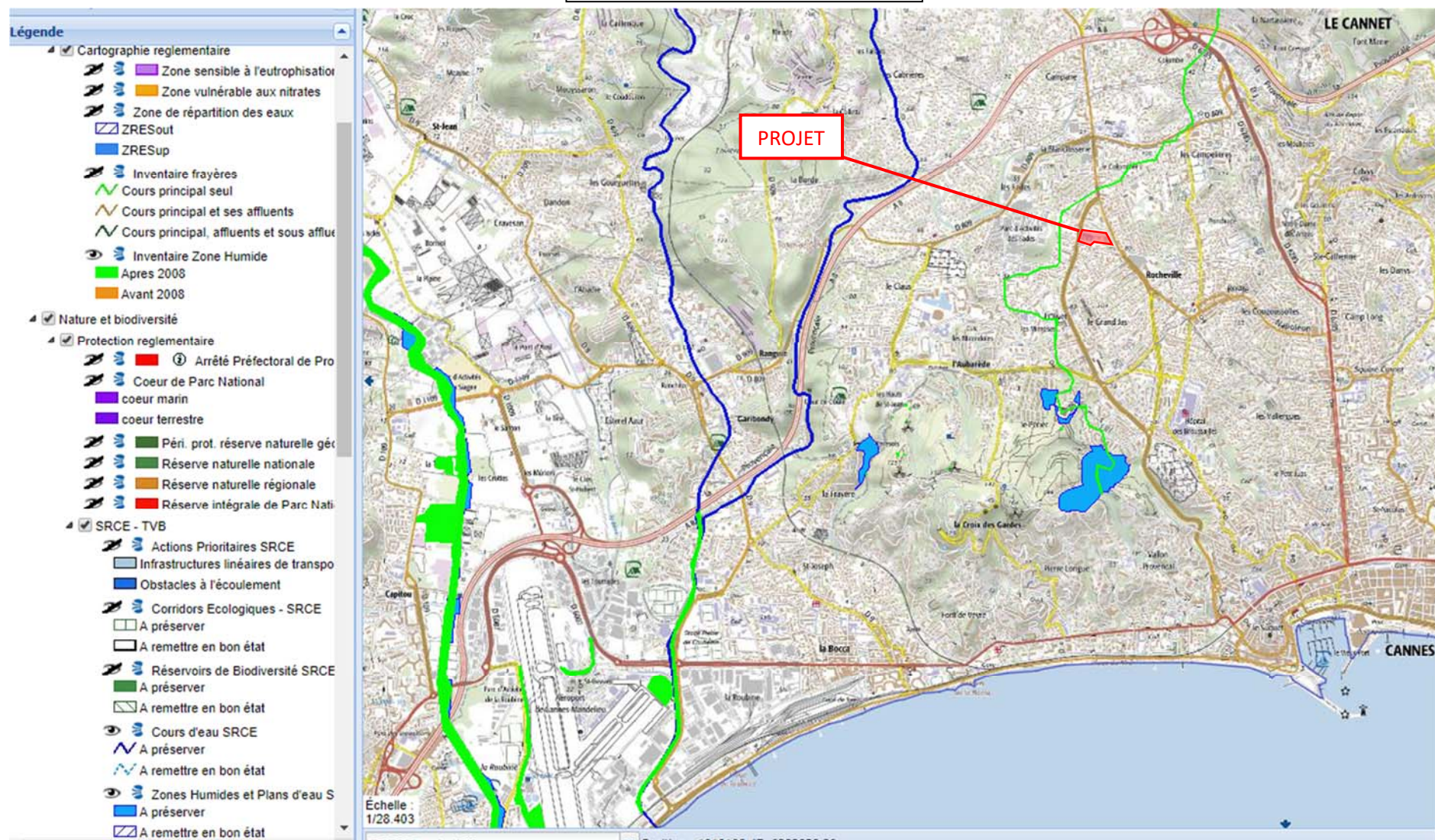
ZONE DE DETAIL



Annexe A13. Périmètres de protection des Monuments Historiques



Annexe A14. Zones humides





Annexe A15a. Extrait du PPRI - Aléa

PLAN DE PREVENTION DU RISQUE INONDATION DE LA BASSE VALLEE DE LA SIAGNE

Carte de l'aléa inondation pour la crue de référence

Commune du Cannet

Juillet 2018

Tranche	Etat par	Approuvé par	Date	Objet de la révision

PROJET

Légende

Administratif
 [] Limite communale

Modélisation hydraulique
 [] Cotes d'inondation (mNAP)

Aléa de référence

Hauteur (en m)	0	0.5	1	1.5	2
Aléa	Faible à modéré	Moyen	Élevé	Moyen	Faible à modéré

0 50 100 m
 Echelle : 1/5 000



Annexe A15b. Extrait du PPRI - Enjeux

PLAN DE PREVENTION DU RISQUE INONDATION DE LA BASSE VALLEE DE LA SIAGNE

Carte des enjeux

Commune du Cannet

Juin 2016

PROJET

Légende

Administratif

- Limite communale

Enjeux ponctuels

- Établissement administratif utile à la gestion de crise
- Gendarmerie/commissariat
- Camping
- Établissement d'enseignement
- Bâtimens administratifs ou communaux
- Établissement hospitalier ou médicalisé
- Site sensible
- Établissement hôtelier
- Établissement recevant du public
- Aéroport
- Installation d'eau potable
- STEP
- Poste de relevage
- Patrimoine culturel
- Établissement pouvant accueillir du public

Occupation du sol

- Centre urbain (CU)
- Autres zones urbanisées (AZU)
- Zones peu ou pas urbanisées (ZPUP)

0 50 100 m
Echelle : 1:5 000

