

DIRECTION GÉNÉRALE DES  
FINANCES PUBLIQUES

-----  
EXTRAIT DU PLAN CADASTRAL  
-----

Département :  
VAR

Commune :  
LES ARCS

Section : B  
Feuille : 000 B 03

Échelle d'origine : 1/2500  
Échelle d'édition : 1/2500

Date d'édition : 29/01/2019  
(fuseau horaire de Paris)

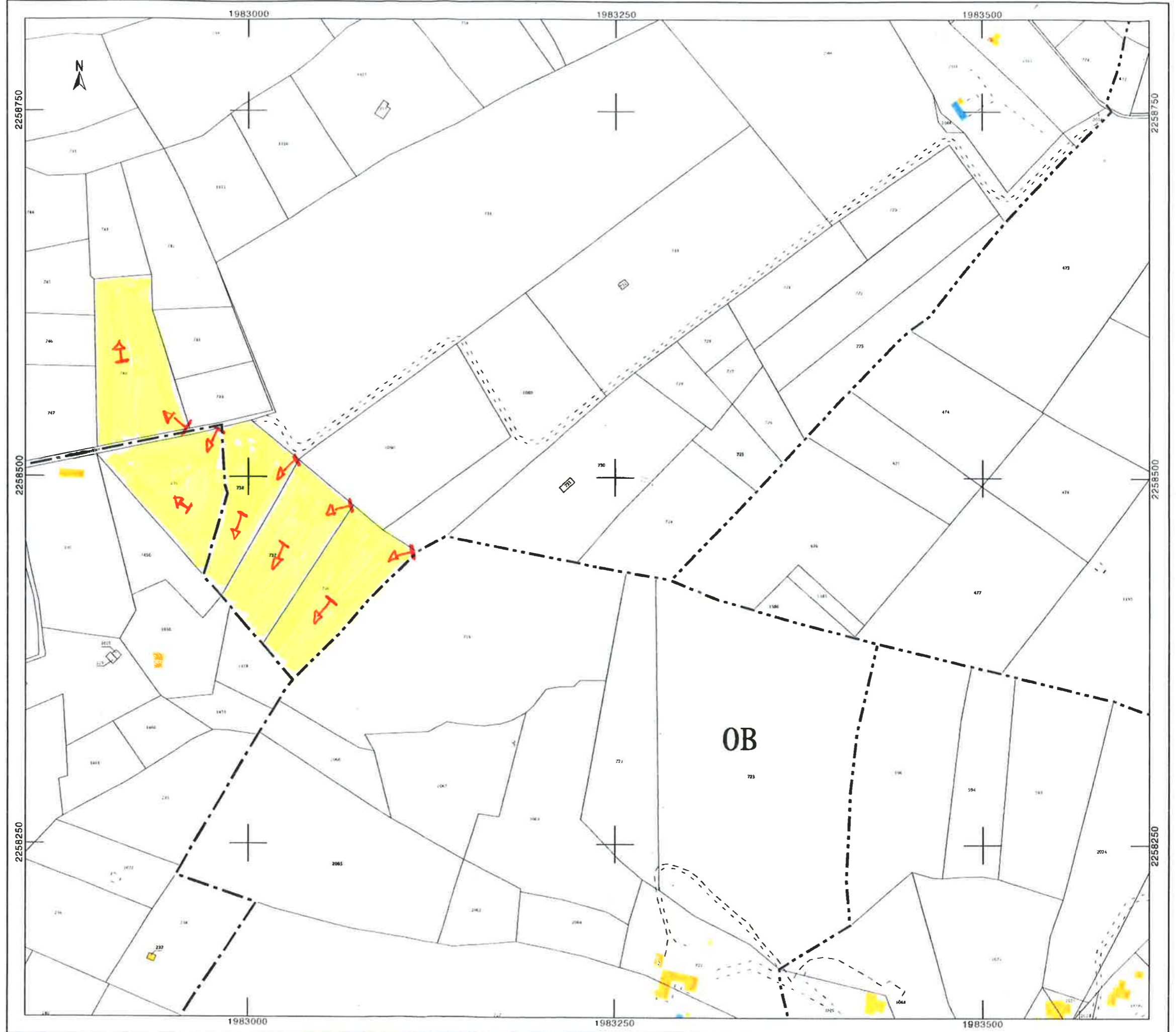
Coordonnées en projection : RGF93CC43

Le plan visualisé sur cet extrait est géré par le  
centre des impôts foncier suivant :  
DRAGUIGNAN  
43, Chemin de Sainte Barbe CS 30407 83008  
DRAGUIGNAN Cedex

Cdif.draguignan@dgfip.finances.gouv.fr

Cet extrait de plan vous est délivré par :

cadastre.gouv.fr  
©2017 Ministère de l'Action et des Comptes  
publics





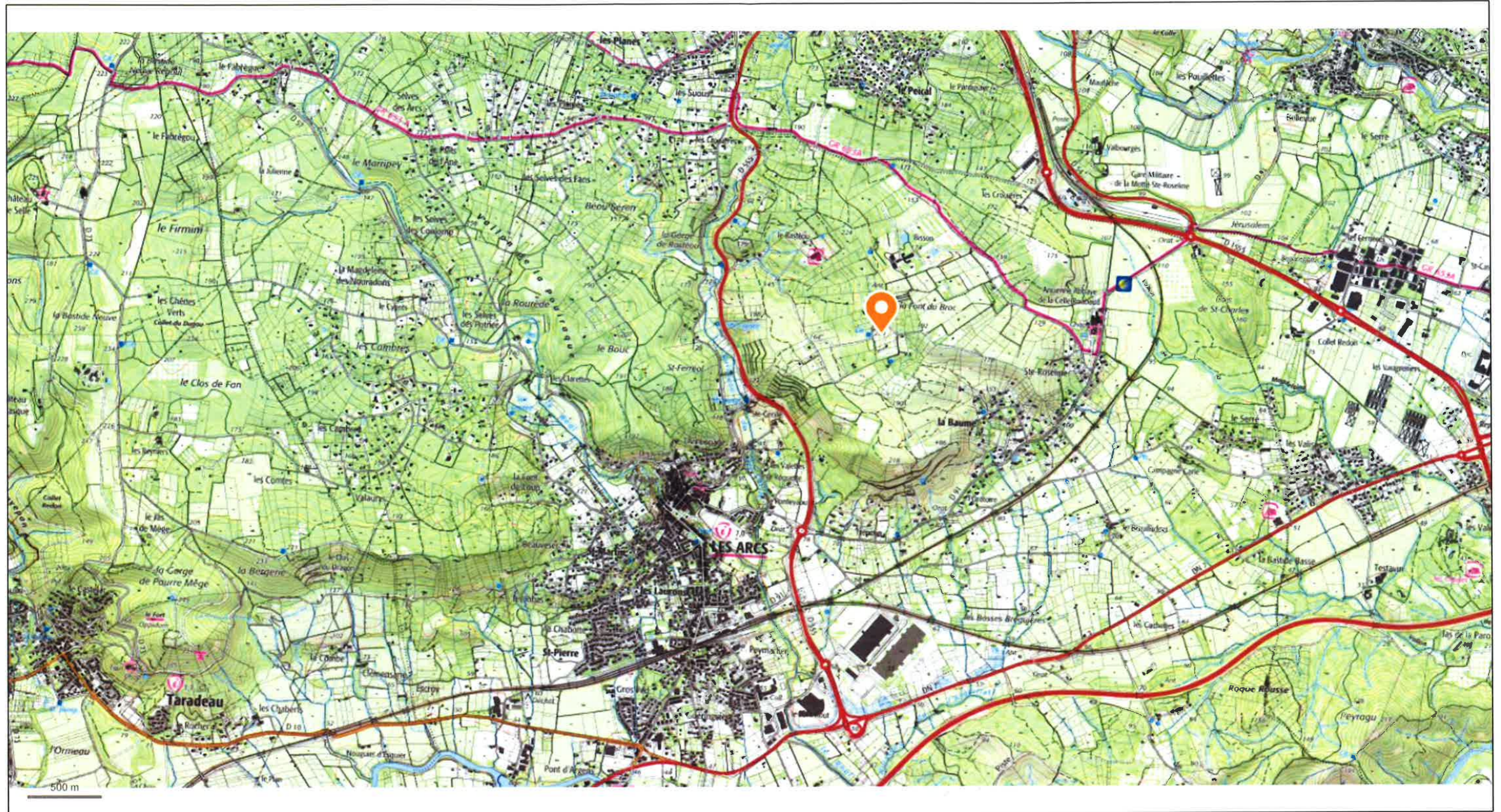


© IGN 2019 - [www.geoportail.gouv.fr/mentions-legales](http://www.geoportail.gouv.fr/mentions-legales)

Longitude : 6° 29' 58" E  
Latitude : 43° 28' 27" N







© IGN 2019 - [www.geoportail.gouv.fr/mentions-legales](http://www.geoportail.gouv.fr/mentions-legales)

Carte au 1/25000

Longitude : 6° 29' 05" E  
Latitude : 43° 28' 10" N