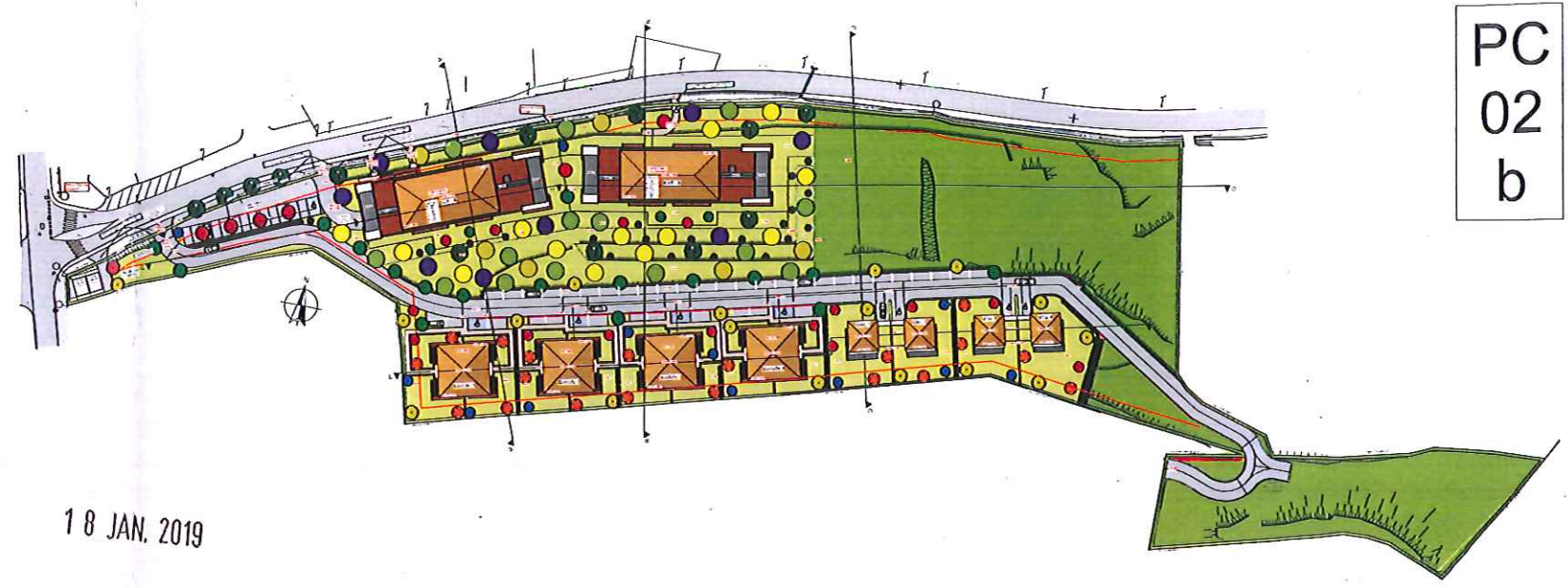


Espaces Verts ZONE BOISÉE EXISTANTE PRÉSERVÉE	7 584 M <sup>2</sup>	Espaces Verts	7 933 M <sup>2</sup>	9 HÊTRES POURPRE	
21 FAUX-POIVRIERS		19 FRUITIERS Types: figuiers, cerisiers et abricotiers		13 ACACIAS	
22 ALBIZIAS		13 GINKGOS BILOBA		20 CYPRÉS	
11 OLIVIERS		6 MICOCOULIERS		PLANTES GRIMPANTES: types : Faux-jasmin, Clématites et Glycine. contre les murs de soutènement	
17 MAGNOLIA GRANDIFLORA		14 CHÂTAIGNIERS		HAIES : lauriers rose, pittosporum, photinia	

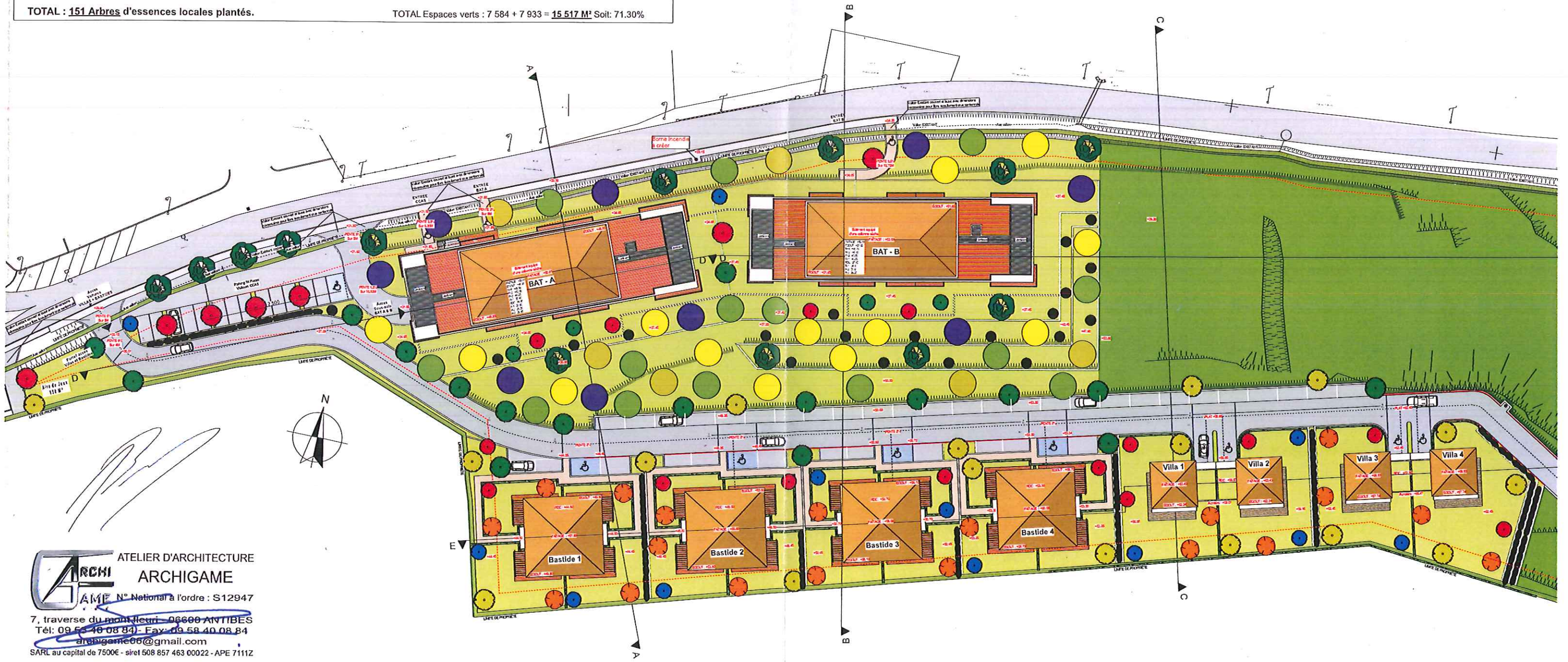
**BILAN :**  
21 Faux-poirviers, 22 Albizias, 11 Oliviers, 17 Magnolia grandiflora, 19 Fruitiers, 13 Ginkgos biloba, 6 Micocouliers, 9 Hêtres pourpre, 13 Acacias, 20 Cyprès et des haies + plantes grimpantes.

**TOTAL : 151 Arbres** d'essences locales plantés.

TOTAL Espaces verts : 7 584 + 7 933 = **15 517 M<sup>2</sup>** Soit: 71.30%



PC 00600718 E 0022



**ARCHI** ATELIER D'ARCHITECTURE  
**ARCHIGAME**  
A.M.E. N° National à l'ordre : S12947  
7, traverse du mont fleury - 06600 ANTIBES  
Tél: 09 55 40 08 84 - Fax: 06 58 40 08 84  
archigame06@gmail.com  
SARL au capital de 7500€ - siret 508 857 463 00022 - APE 7111Z