



Projet de construction de logements collectifs en locatif et accession

Formulaire Cas par cas
Annexe
Plan de situation au 1/25 000

Légende

-  Emprise du Projet
-  Limite communale

Demandeur



atelier empreinte

297, Avenue du Mistral
Espace Mistral Bat. A, ZI
Athelia IV
13600 La Ciotat
www.empreinte-architectes.com

Auteur d'étude

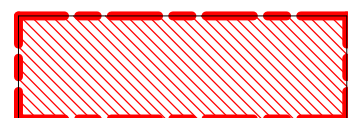
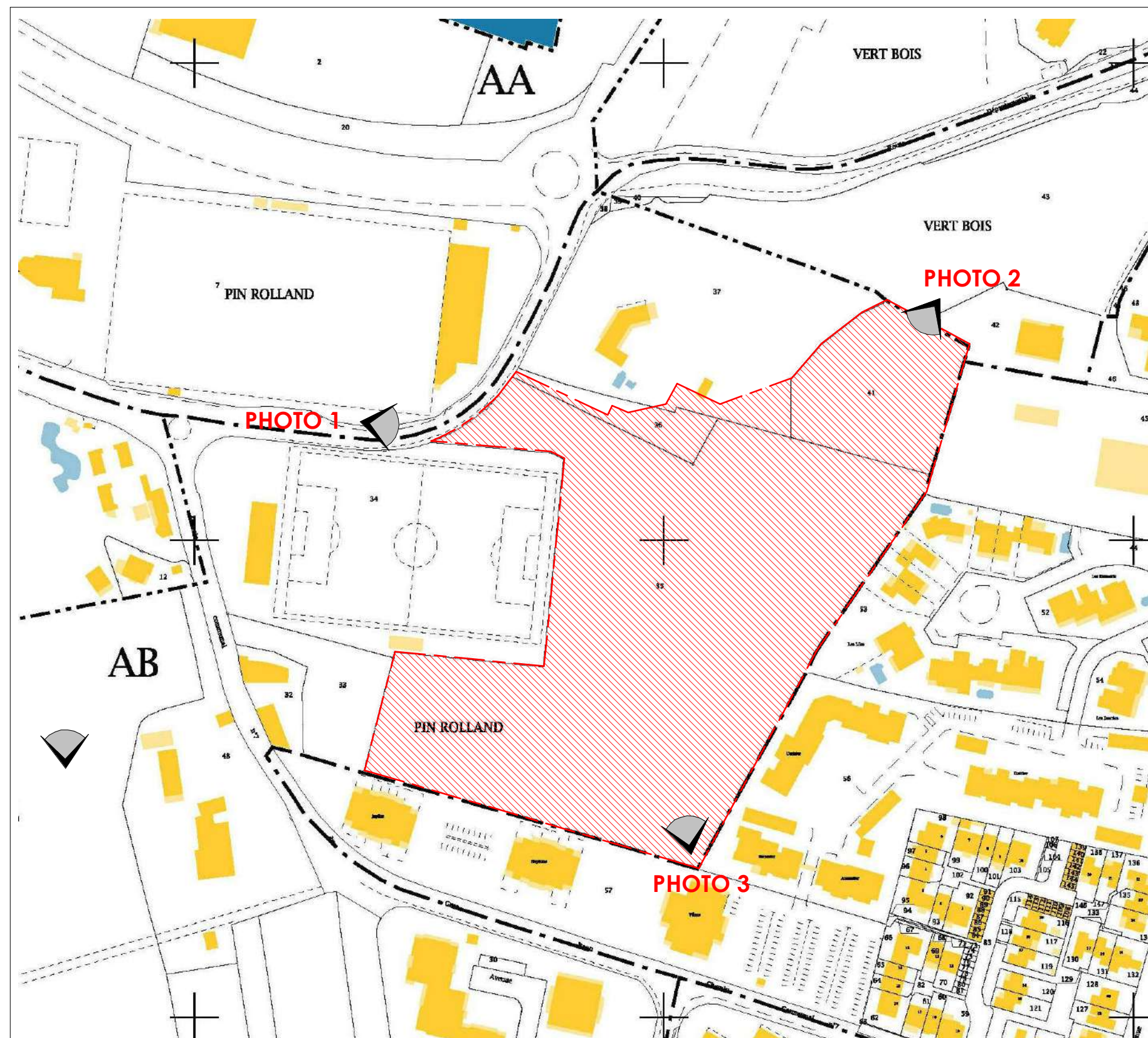
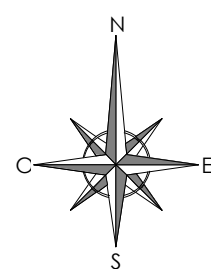


Ingénieurs conseils en
gestion des eaux de
surfaces et de
l'environnement
www.aquageosphere.com

Janvier 2019

Ref : 18AGS126 - ZK





UNITÉ FONCIERE DU PROJET

PHOTO 4 

PLAN CADASTRAL
Ech 1 : 2000



EMPRISE DU TERRAIN

PHOTO 01 du 10/07/2018



PHOTO 02 du 10/07/2018

EMPRISE DU TERRAIN



PHOTO 03 du 10/07/2018



PHOTO 04 du 07/09/2017



Projet de construction de logements collectifs en locatif et accession

Formulaire Cas par cas
Annexe
Plan des abords du projet
Affectation des constructions
1/2500

Légende

-  Emprise du Projet
-  Abords du Projet (100m)
- Bâti**
 -  Logement
 -  Mairie annexe
 -  Equipement agricole
 -  Equipement sportif

Demandeur



atelier empreinte

297, Avenue du Mistral
Espace Mistral Bat. A, ZI
Athelia IV
13600 La Ciotat
www.empreinte-architectes.com

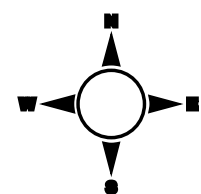
Auteur d'étude



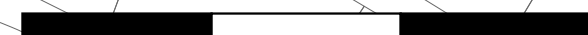
Ingénieurs conseils en
gestion des eaux de
surfaces et de
l'environnement
www.aquageosphere.com

Janvier 2019

Ref : 18AGS126 - ZK



0 50 100 150 m



Projet de construction de logements collectifs en locatif et accession

Formulaire Cas par cas
Annexe
Plan des abords du projet
Affectation des terrains
1/2500

Légende

-  Emprise du Projet
-  Abords du Projet (100m)
- Affectation du terrain
 -  Tissu urbain
 -  Zone portuaire
 -  Equipement sportif et de loisir
 -  Système culturel complexe
 -  Tissu urbain végétalisé
 -  Végétation sclérophylle
 -  Mer

Demandeur



atelier empreinte

297, Avenue du Mistral
Espace Mistral Bat. A, ZI
Athelia IV
13600 La Ciotat
www.empreinte-architectes.com

Auteur d'étude



Ingénieurs conseils en
gestion des eaux de
surfaces et de
l'environnement
www.aquageosphere.com

Janvier 2019

Ref : 18AGS126 - ZK



0 50 100 150 m




Projet de construction de logements collectifs en locatif et accession

Formulaire Cas par cas
Annexe
Zones Natura 2000
1/50 000

Légende

 Emprise du Projet

Directive Habitat

 pSIC

 ZSC

 Directive Oiseaux

Demandeur



atelier empreinte

297, Avenue du Mistral
Espace Mistral Bat. A, ZI
Athelia IV
13600 La Ciotat
www.empreinte-architectes.com

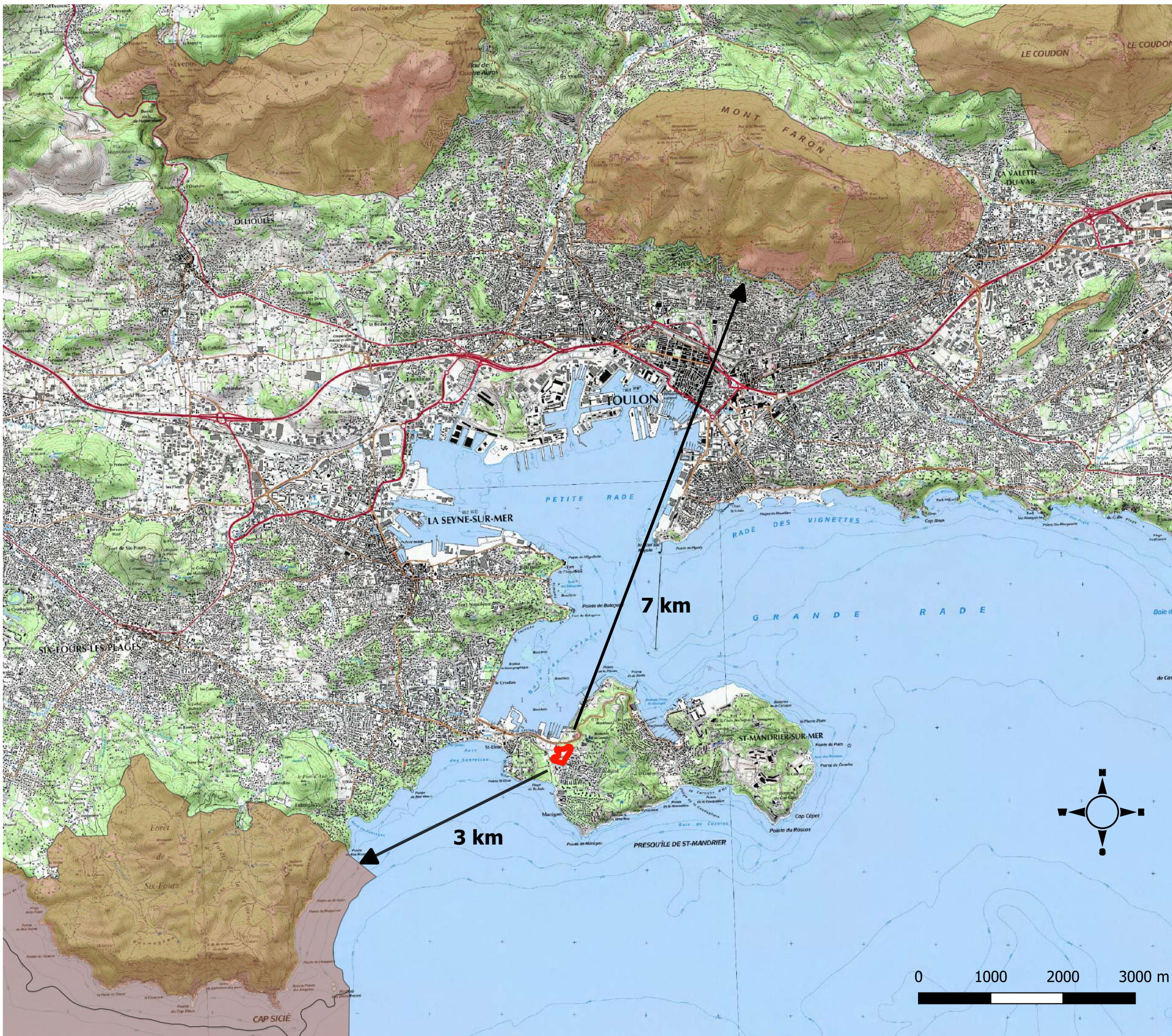
Auteur d'étude

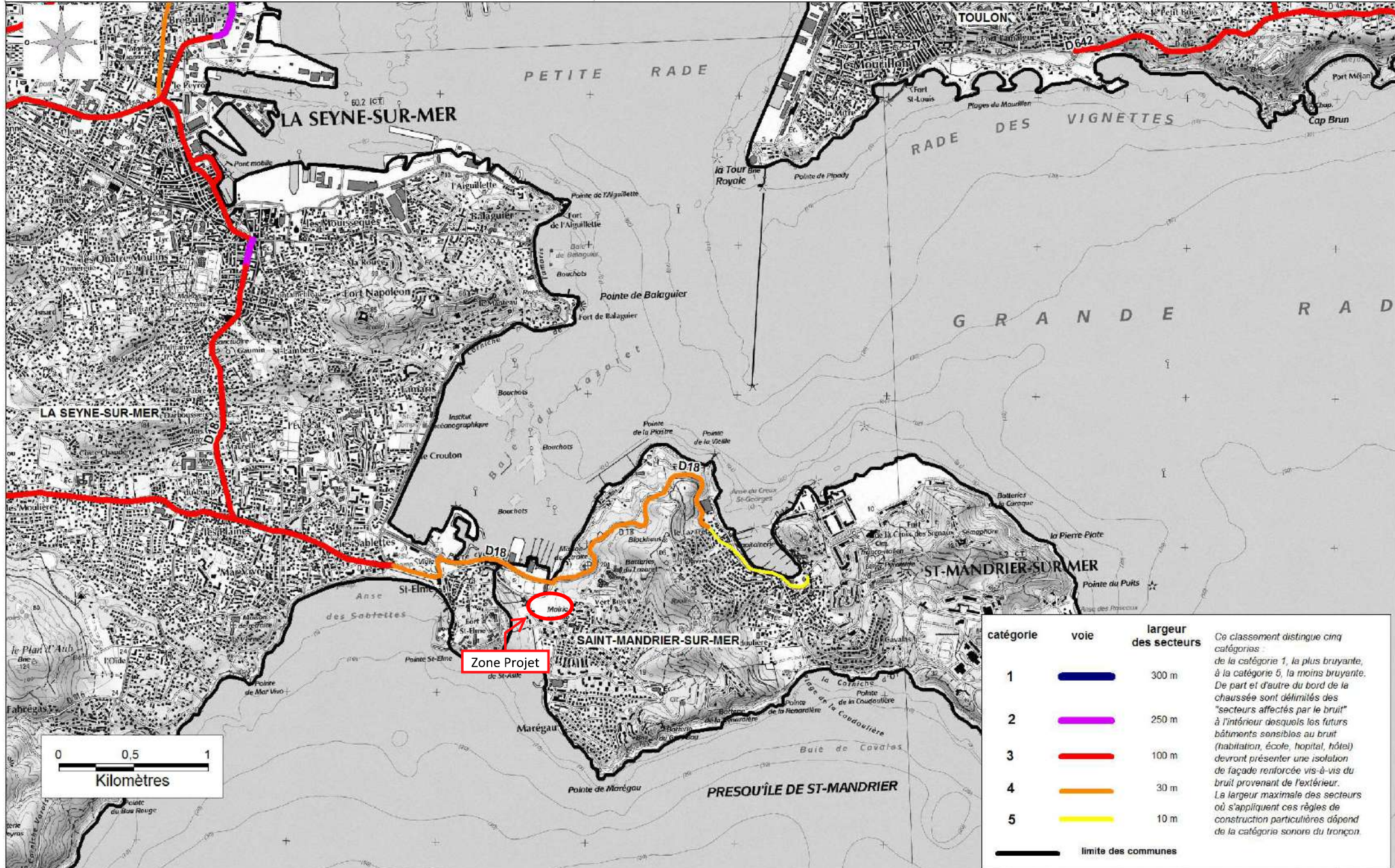


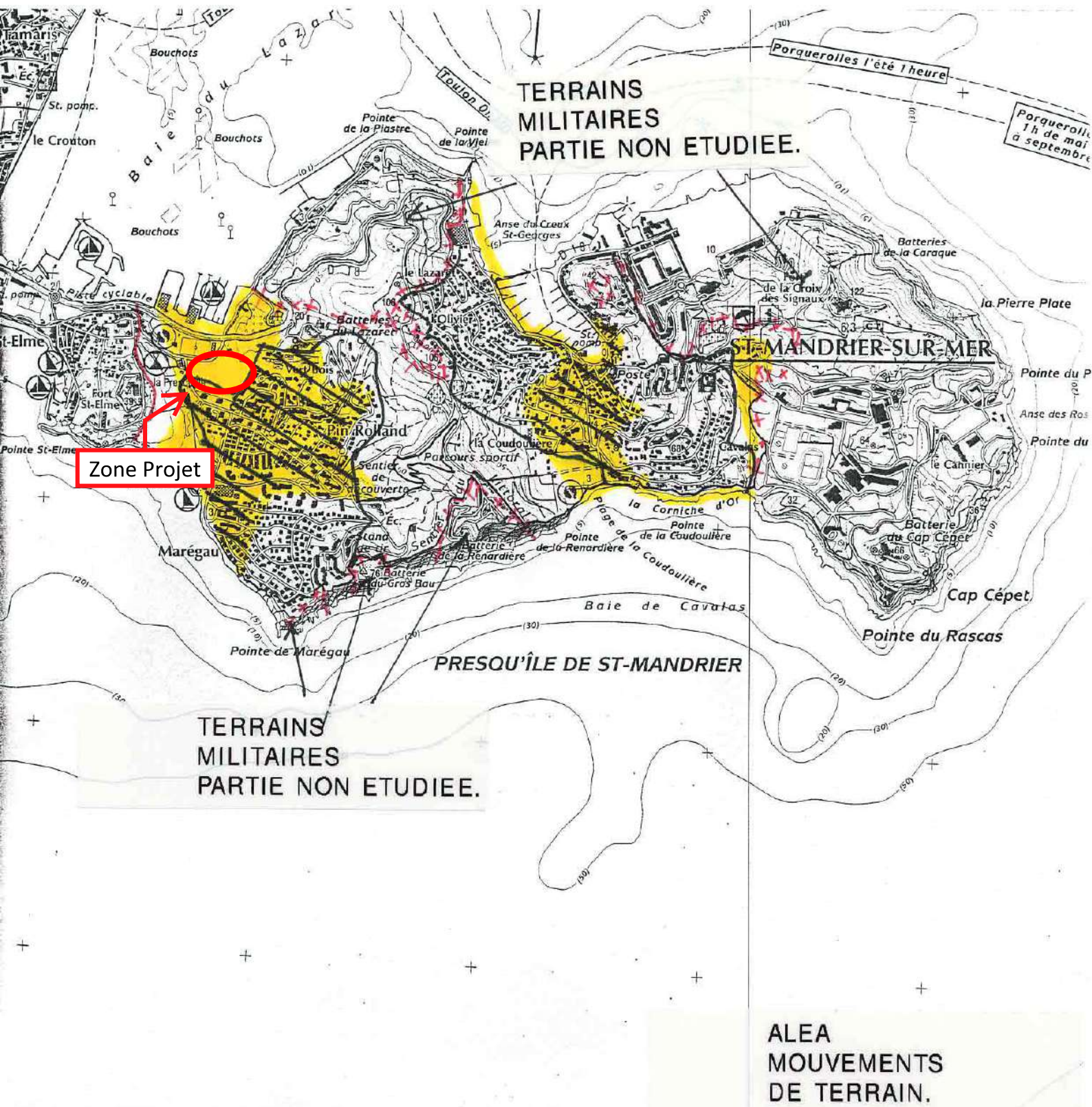
Ingénieurs conseils en
gestion des eaux de
surfaces et de
l'environnement
www.aquageosphere.com

Janvier 2019

Ref : 18AGS126 - ZK







TERRAINS MILITAIRES PARTIE NON ETUDIEE.

Zone Projet

TERRAINS MILITAIRES PARTIE NON ETUDIEE.

ALEA MOUVEMENTS DE TERRAIN.



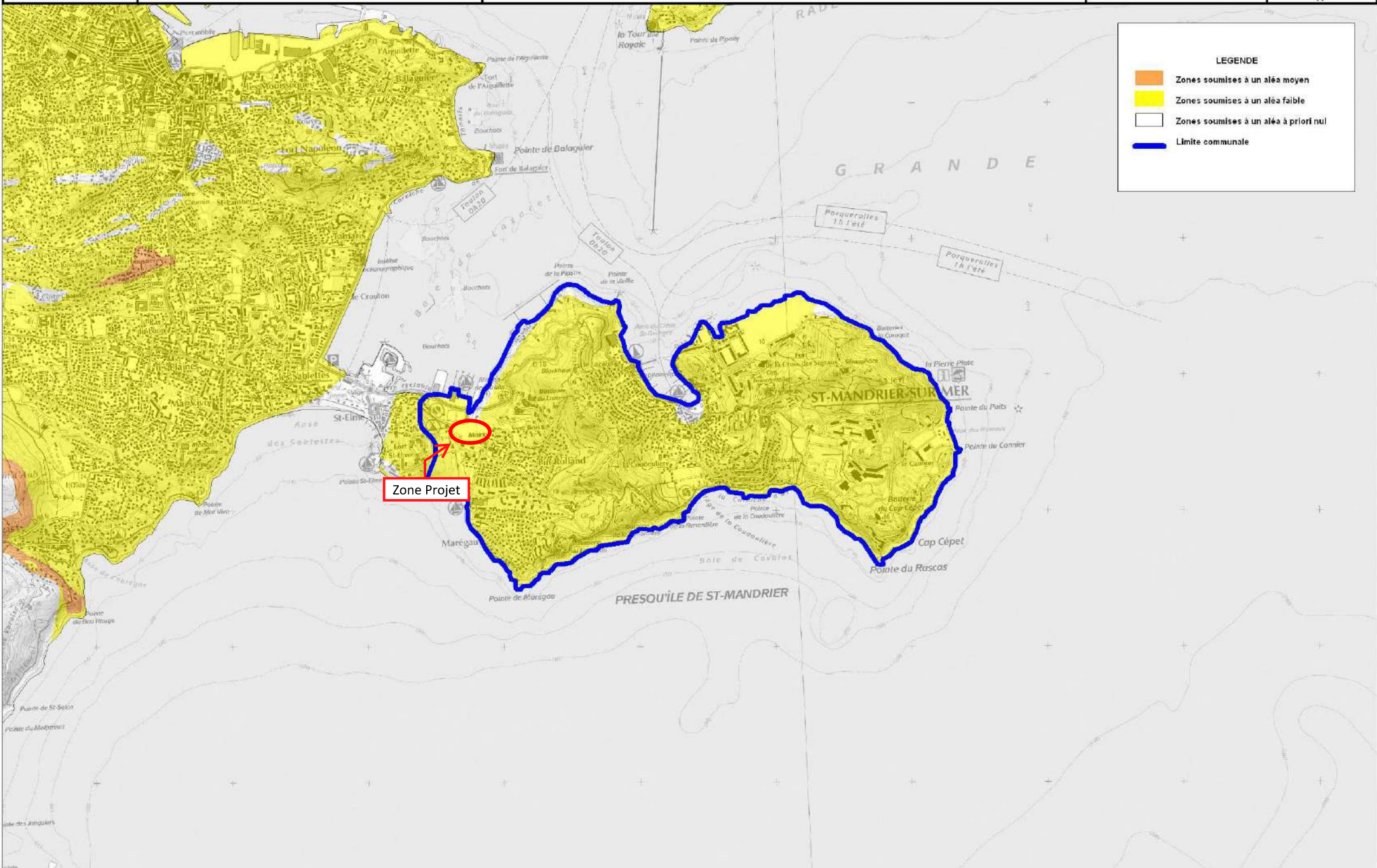
ALEA RETRAIT/GONFLEMENT DES ARGILES

Commune : SAINT-MANDRIER-SUR-MER

OCTOBRE 2008

Echelle : 1/ 25000

Source : BRGM - Avril 2007
SCAN25@IGN2007



LEGENDE

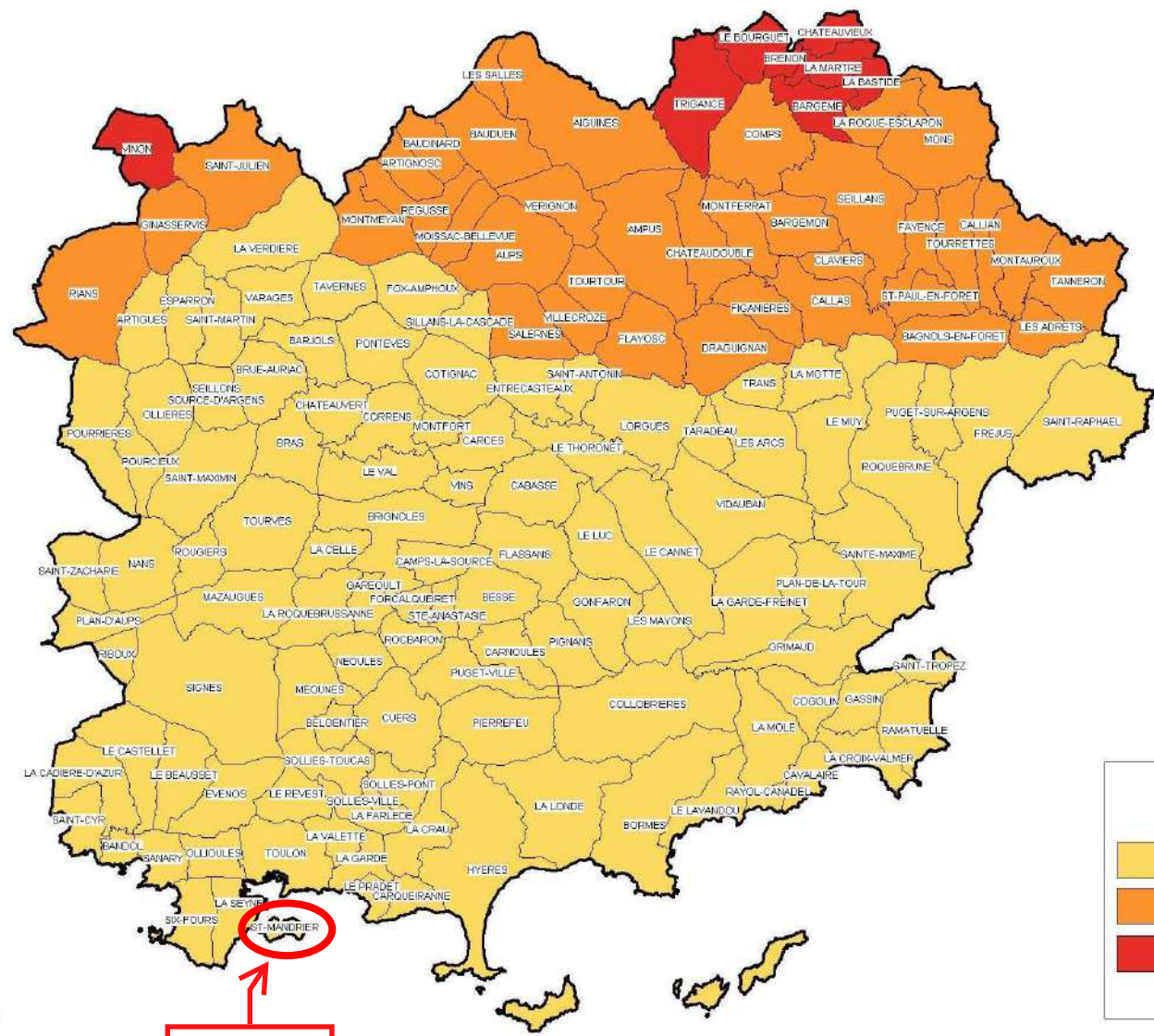
- Zones soumises à un aléa moyen
- Zones soumises à un aléa faible
- Zones soumises à un aléa à priori nul
- Limite communale

5. Présentation de la nouvelle carte d'aléa

ZONES DE SISMICITE DU VAR Décret du 22 octobre 2010



Direction
Départementale
des Territoires
et de la Mer



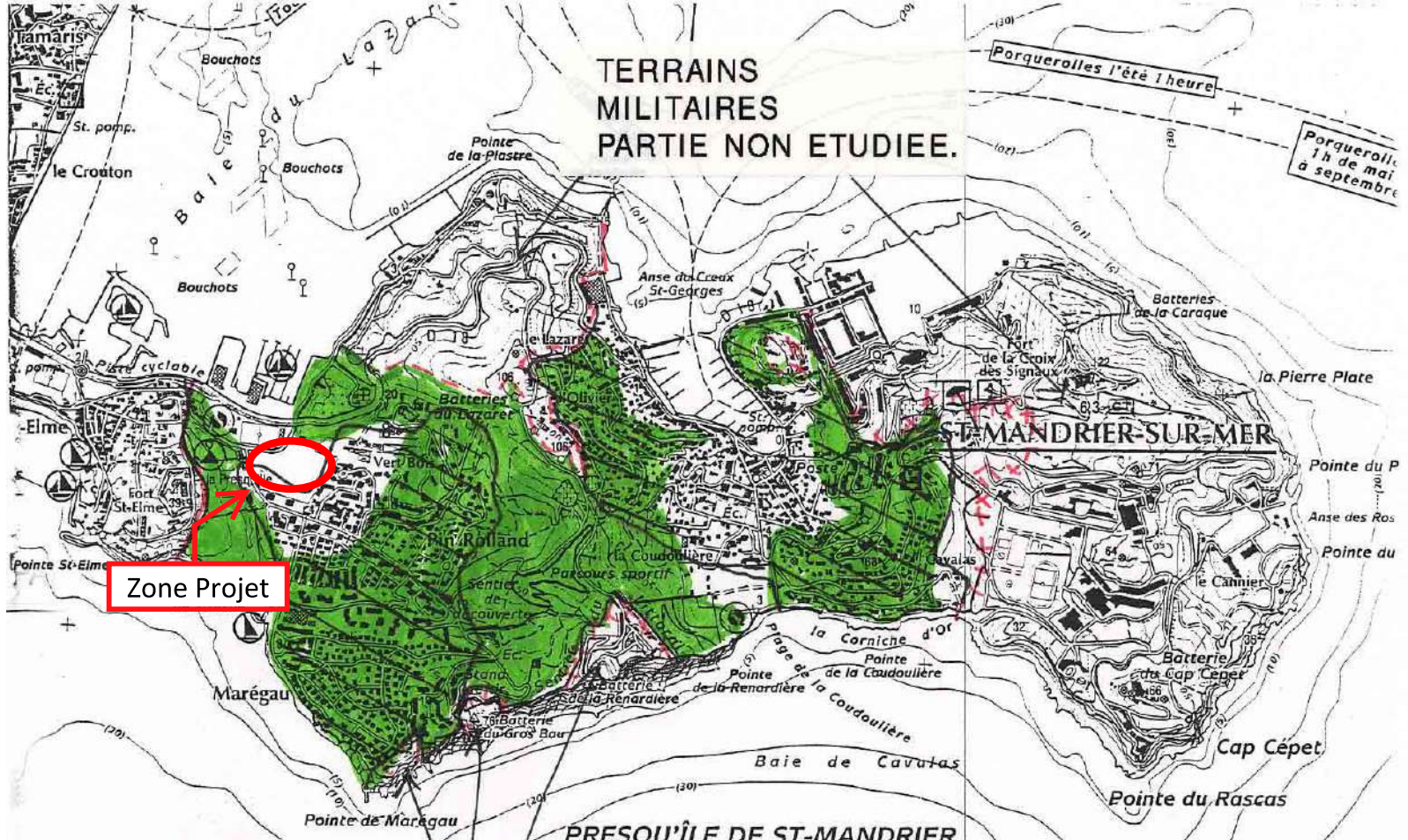
LEGENDE

- Zone de sismicité faible (2)
- Zone de sismicité modérée (3)
- Zone de sismicité moyenne (4)

DATE : MAI 2011
BD CARTO©IGN2006

Zone Projet

TERRAINS MILITAIRES
PARTIE NON ETUDIEE.



Zone Projet

TERRAINS MILITAIRES
PARTIE NON ETUDIEE.

ALEA
FEUX
DE FORET



Cartographie de l'aléa submersion marine

SCoT Provence Méditerranée

Aléa à l'horizon 2100

- Surcote centennale
- Vagues de période de retour 100 ans
- élévation de +0.60 du niveau marin liée au changement climatique global

Légende

Hauteur d'eau du niveau statique







- 0 - 0.5 m (aléa faible)
- 0.5 - 1 m (aléa moyen)
- > 1 m (aléa fort)

- Trait de côte HISTOLITT (SHOM)
- - - Limite de commune

0 0,25 0,5 1 1,5 2 Km

Sources : © IGN-Scan 1/25 000 © (2010) - © IGN-BD CARTO © limites des communes (1/100 000) - 2010

LEGENDE DES ALEAS

	Fai	Faible
	M	Moyen
	M+	Moyen +
	F	Fort
	F+	Fort +
	TF	Très Fort
	TF+	Très Fort +

Zone Projet au sud

