

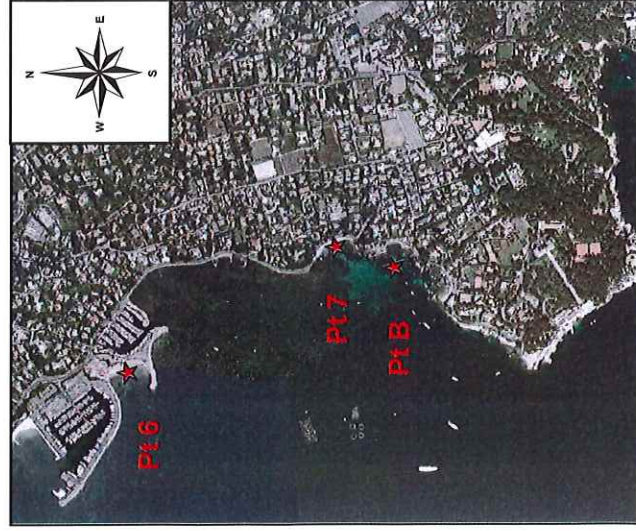
IV.2 LES SEDIMENTS

IV.2.1 ANALYSES GRANULOMETRIQUES DES SEDIMENTS SUR LES PLAGES A L'OUEST DU CAP D'ANTIBES

Dans le cadre de l'étude en cours réalisée par SOGREAH intitulée « Bilan, analyses et préconisations sur le phénomène érosif entre le littoral d'Antibes à Cap d'Ail », 7 prélèvements de surface sur la commune d'Antibes ont été réalisés par SOGREAH en février 2008 (Pts 1 à 7).

Dans le cadre de cette étude, deux prélèvements sur la commune d'Antibes ont été réalisés par IN VIVO ENVIRONNEMENT le 11 décembre 2007 (Pts A et B).

La localisation des prélèvements est donnée sur les figures ci-contre.



Analyses granulométriques réalisées en 02/2008 par SOGREAH						
Point de prélèvement	Côte (m IGN69)	D16 (mm)	D50 (mm)	D84 (mm)		
1	0.5	0.20	0.28	0.46		
2	0.5	0.37	0.49	0.72		
3	0.5	0.28	0.38	0.63		
4	0.5	0.26	0.32	0.45		
5	0.5	0.34	0.50	0.67		
6	0.5	0.22	0.29	0.49		
7	0.5	0.45	0.56	0.82		

Analyses granulométriques réalisées en 12/2007 par IN VIVO						
Point de prélèvement	Côte (m IGN69)	D16 (mm)	D50 (mm)	D84 (mm)		
A	-1.5	0.52	0.84	1.30		
B	-1.5	0.51	0.84	1.40		

Voici un extrait de l'analyse granulométrique effectuée pour le Pt 1 – Plages du Bas-Lauvert. Le détail des analyses granulométriques est fourni en **Annexe 6 – Figures 2 à 10**.

