

Plan de situation au 1/25000e



© IGN 2018 - www.geoportail.gouv.fr/mentions-legales

Longitude : 5° 26' 17" E
Latitude : 43° 38' 34" N

Lieu du
Projet

Hameau de
Saint Cauadet

Ensemble du projet : LOCALISATION CARTOGRAPHIQUE DES PRISES DE VUE (annexes 3.2 et 3.3) or 3.4

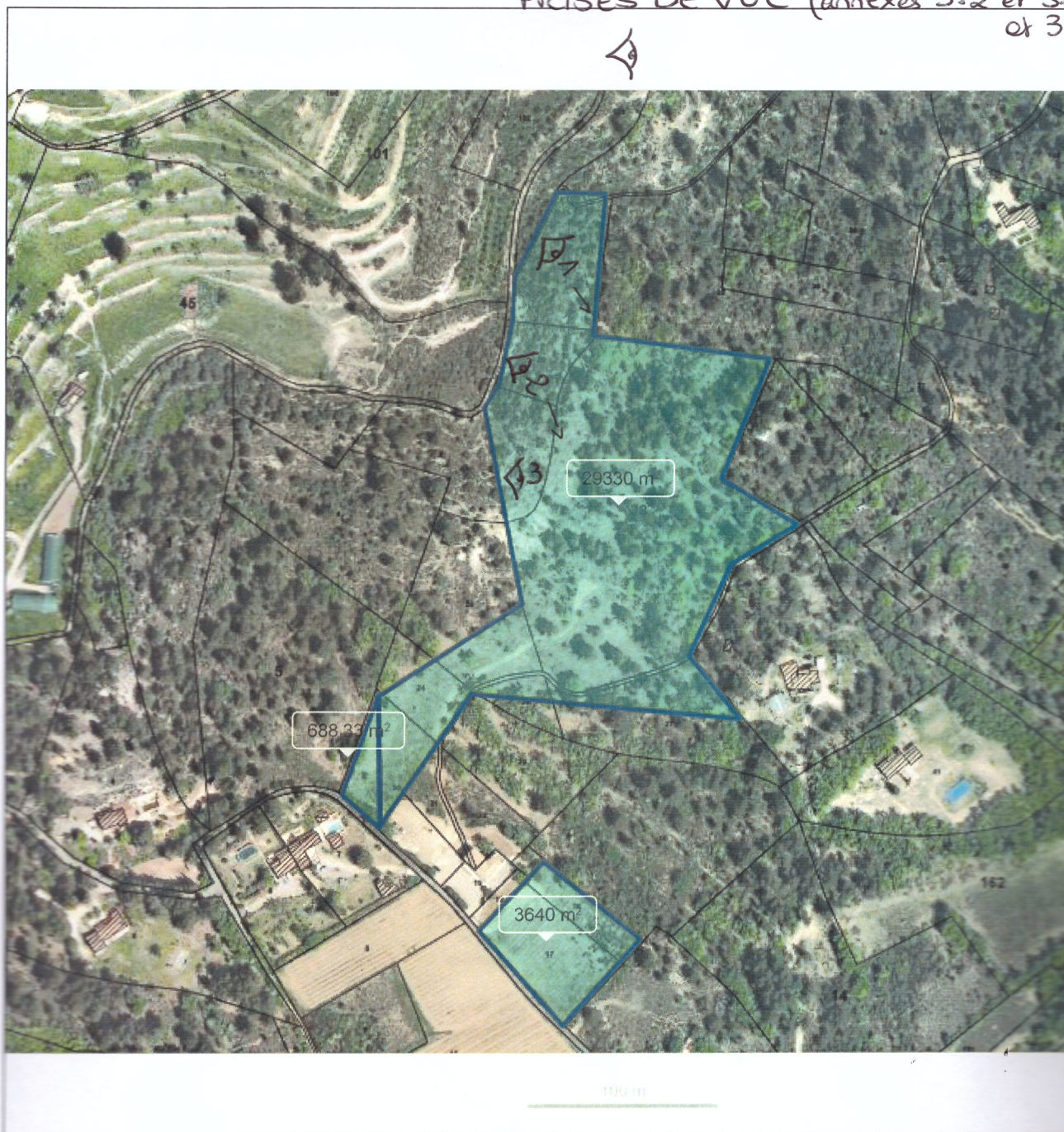


Photo permettant de situer le projet dans l'environnement lointain

↖ 1



le 26.11.2018

Photo permettant de situer le projet dans l'environnement proche

↙ 2



le 26.11.2018

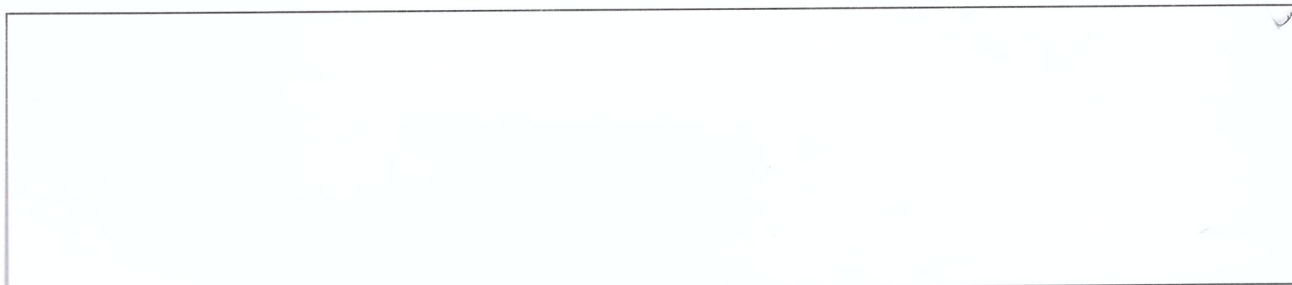
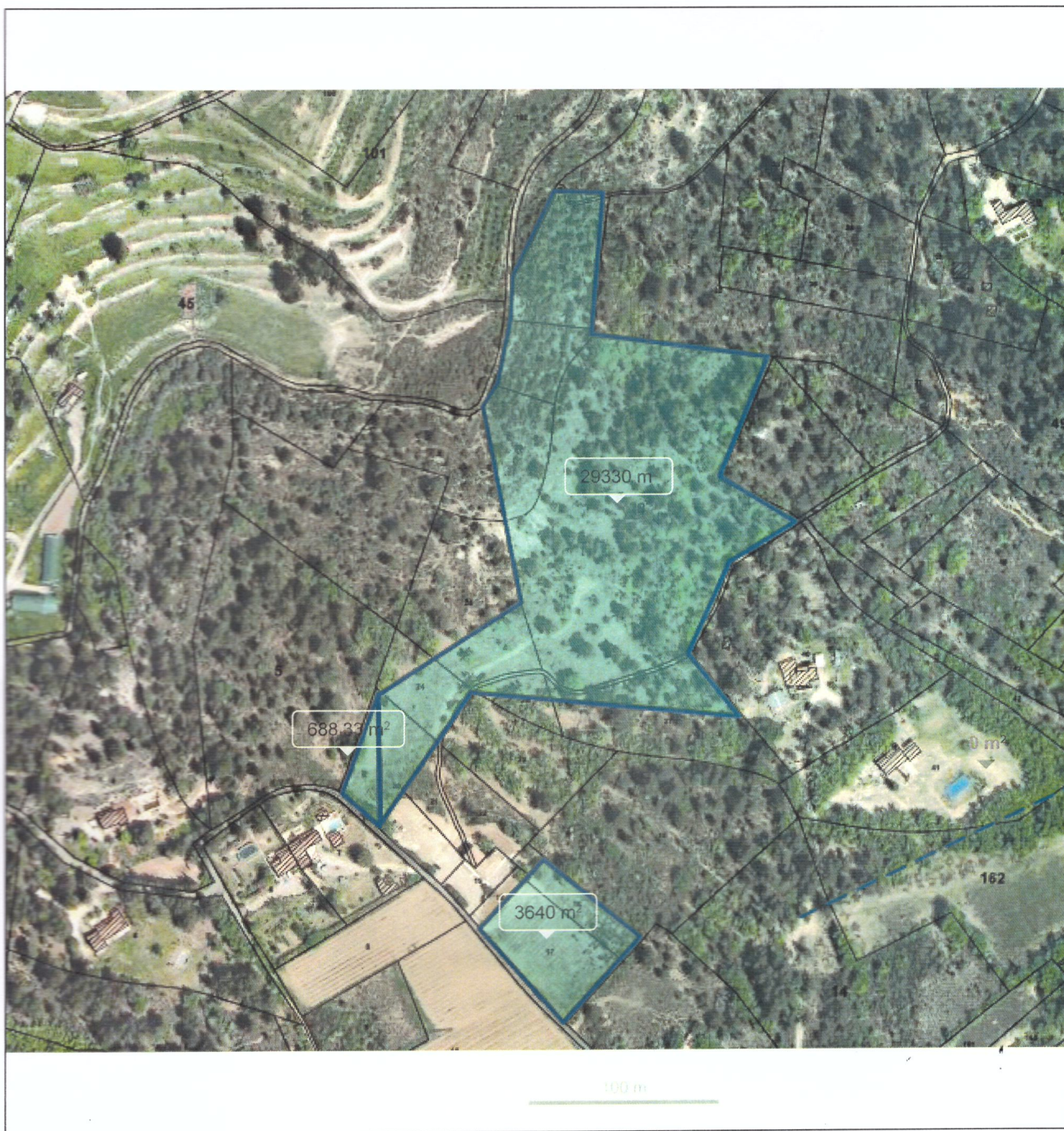
Gros plan

3

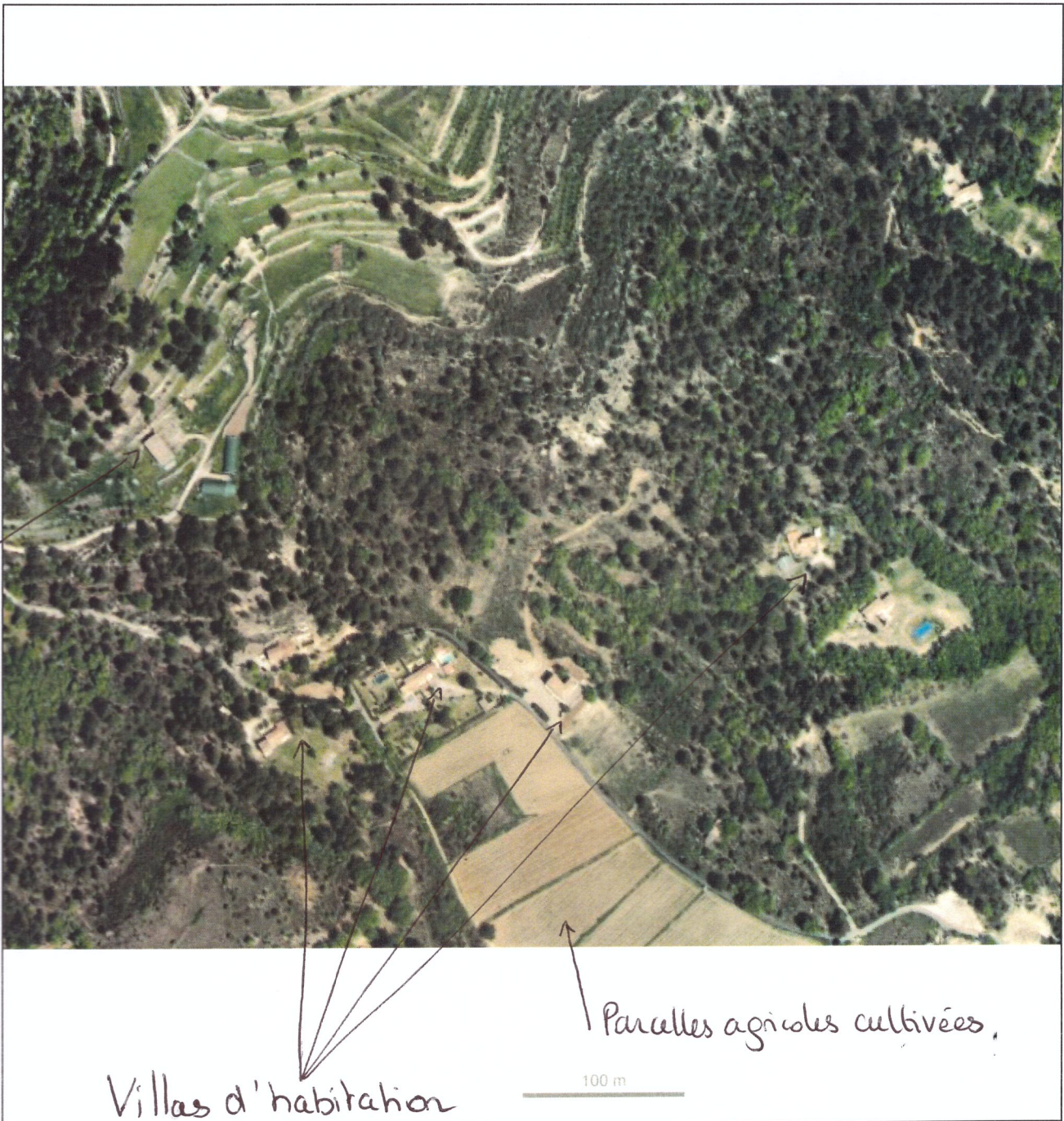


le 26.11.2018

Ensemble du projet 1/5000 : plan des parcelles à défricher



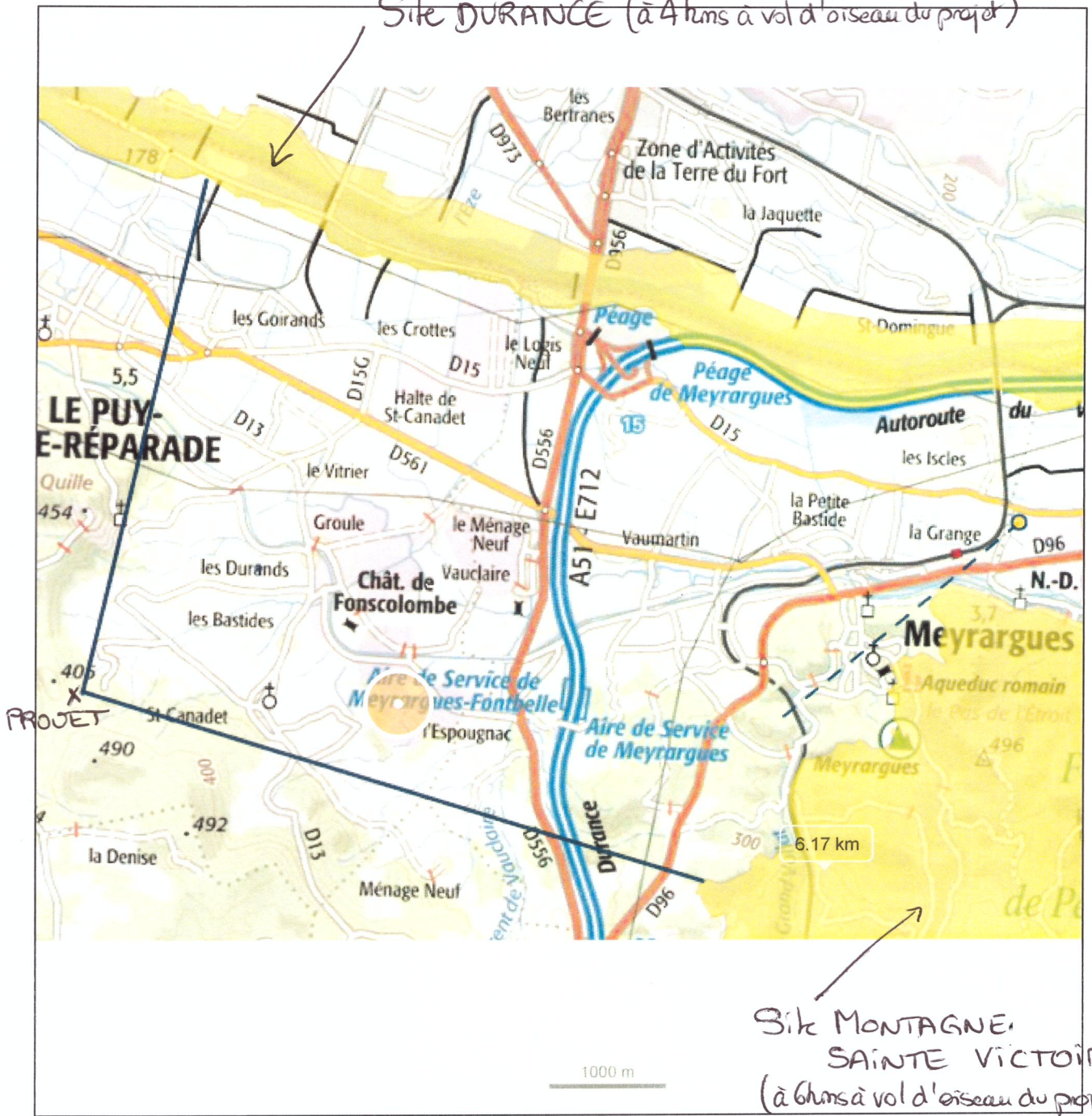
Plan abords projet 1/5000



Pas de canaux, ni plans d'eau, ni cours d'eau.

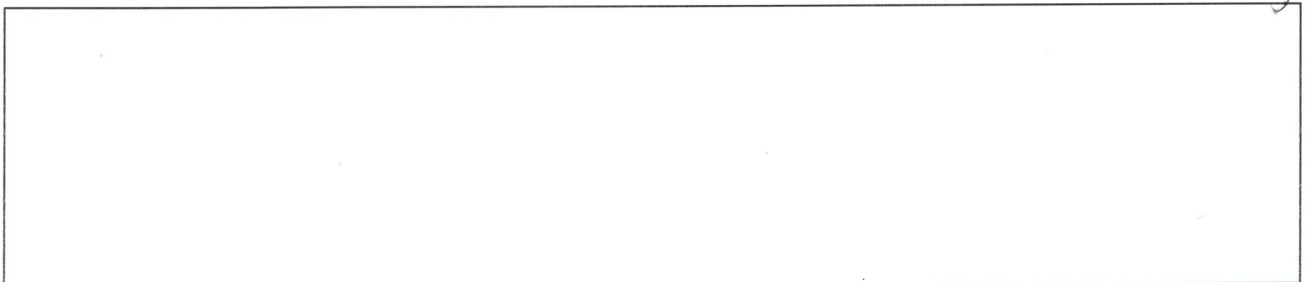
Distance Projet/Sites Nat.2000

Site DURANCE (à 4 kms à vol d'oiseau du projet)



PROJET

Site MONTAGNE SAINTE VICTOIRE (à 6 kms à vol d'oiseau du projet)



EP14


ANNEXE 7
Extrait planche
PLU + légende



Légende

 Limite des zones du PLU

Zonage du PLU

U: Urbanisé

 UA; UB; UBh; UD; UD.acp; UD.anc; UDC; UDj; UDss; UDs *Zone d'habitat*

 UE.anc; UEa.anc; UEt *Zone économique*

AU: A urbaniser

 1AUb; 1AUd; 1AUd1; 1AUd1.anc; 1AUdj *A vocation d'habitat*

 2AU

 1AUbj

 1AUe; 1AUe.anc; 1AUet *A vocation économique*

A: Agricole

 A *Zone agricole*

 Ab; Ala *Secteur agricole*

 A1; A2; A3; A4; A5; A6a; A6b *STECAL agricole*

N: Naturel


 N *Zone naturelle*

 Nc; N.dv; Ne; N.la; N.se *Secteur naturel*

 N1; N2; N3; N4; N5a; N5b *STECAL naturel*

Prescriptions

 Emplacement réservé (L123-1-5 8 et R123-11d)

 Périmètres OAP

 Diversité commerciale à maintenir (L 123-1-5-11 5° du CU)

Patrimoine bâti

EP1



EP(N°): Elément de patrimoine ponctuel