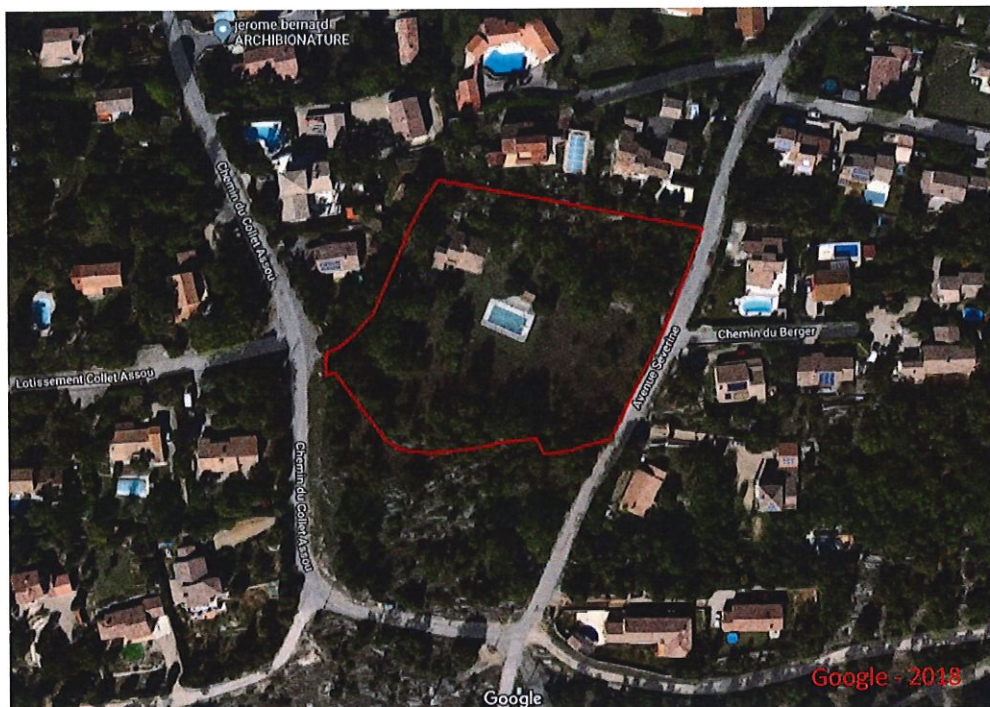




LE TERRAIN DANS SON ENVIRONNEMENT LOINTAIN



DEPARTEMENT DES ALPES MARITIMES  
Commune de SAINT-VALLIER-DE-THIEY

SECTION AP N°70

LE TERRAIN DANS SON ENVIRONNEMENT PROCHE

VUE N°1



VUE N°2



DEPARTEMENT DES ALPES MARITIMES  
Commune de SAINT-VALLIER-DE-THIEY

SECTION AP N°70

LE TERRAIN DANS SON ENVIRONNEMENT PROCHE - suite

VUE N°3



VUE N°4



DIRECTION GÉNÉRALE DES FINANCES PUBLIQUES

EXTRAIT DU PLAN CADASTRAL

Département :  
ALPES MARITIMES

Commune :  
SAINT-VALLIER-DE-THIÉY

Section : AP  
Feuille : 000 AP 01

Échelle d'origine : 1/1000  
Échelle d'édition : 1/1000

Date d'édition : 08/02/2018  
(fuseau horaire de Paris)

Coordonnées en projection : RGF93CC44  
©2017 Ministère de l'Action et des Comptes  
publics

Le plan visualisé sur cet extrait est géré par le  
centre des impôts foncier suivant :

GRASSE  
Centre des Finances Publiques 29 TRAVERSE  
DE LA PAOUTE 06131  
06131 GRASSE CEDEX  
tél. 0493403601 -fax  
cdfif.grasse@dgifp.finances.gouv.fr

Cet extrait de plan vous est délivré par :

cadastre.gouv.fr

PLAN DE DELIMITATION DE LA ZONE  
A DEFRICHER

GEOLOCALISATION DES PHOTOGRAPHIES

