

**VILLE DE BEAULIEU-SUR-MER**

**SAS HOTEL METROPOLE LE BERLUGAN**

15 BOULEVARD DU MARÉCHAL LECLERC 06310 BEAULIEU-SUR-MER

**Demande d'examen au cas par cas préalable  
à la réalisation éventuelle d'une évaluation environnementale**

Octobre 2018

**Annexe n°3 à la demande**

Photographies de la zone d'implantation avec localisation cartographique des prises de vue

Département :  
ALPES MARITIMES

Commune :  
BEAULIEU SUR MER

Section : AH  
Feuille : 000 AH 01

Échelle d'origine : 1/1000  
Échelle d'édition : 1/1000

Date d'édition : 19/07/2017  
(fuseau horaire de Paris)

Coordonnées en projection : RGF93CC44  
©2016 Ministère de l'Économie et des  
Finances

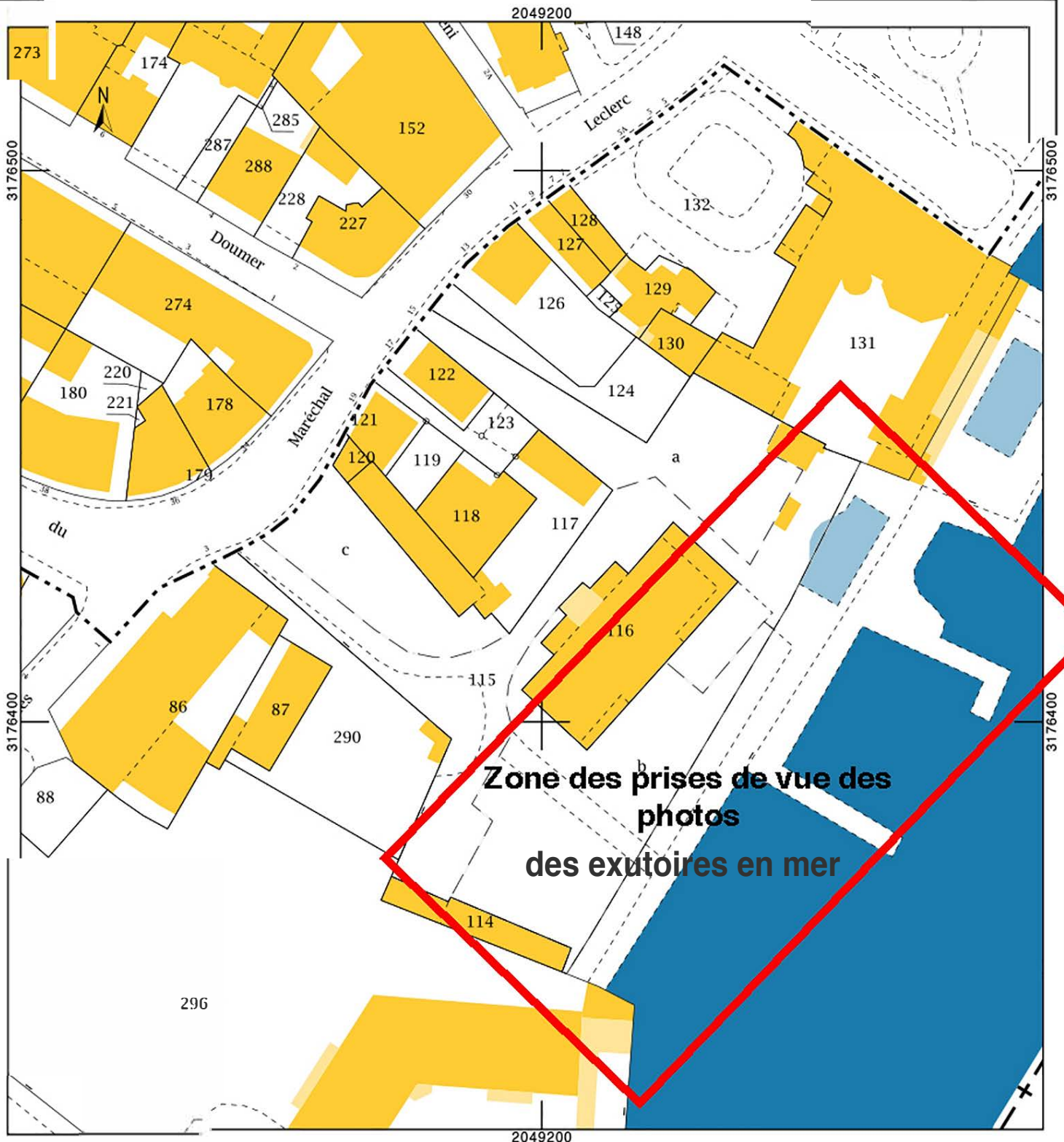
DIRECTION GÉNÉRALE DES FINANCES PUBLIQUES

EXTRAIT DU PLAN CADASTRAL

Le plan visualisé sur cet extrait est géré  
par le centre des impôts foncier suivant :  
NICE 2  
22 rue Joseph Cadeï 06172  
06172 NICE CEDEX 2  
tél. 04 92 09 47 43 - fax 04 92 09 48 60  
CENTRE DES IMPOTS FONCIER NICE  
II@dgfip.finances.gouv.fr

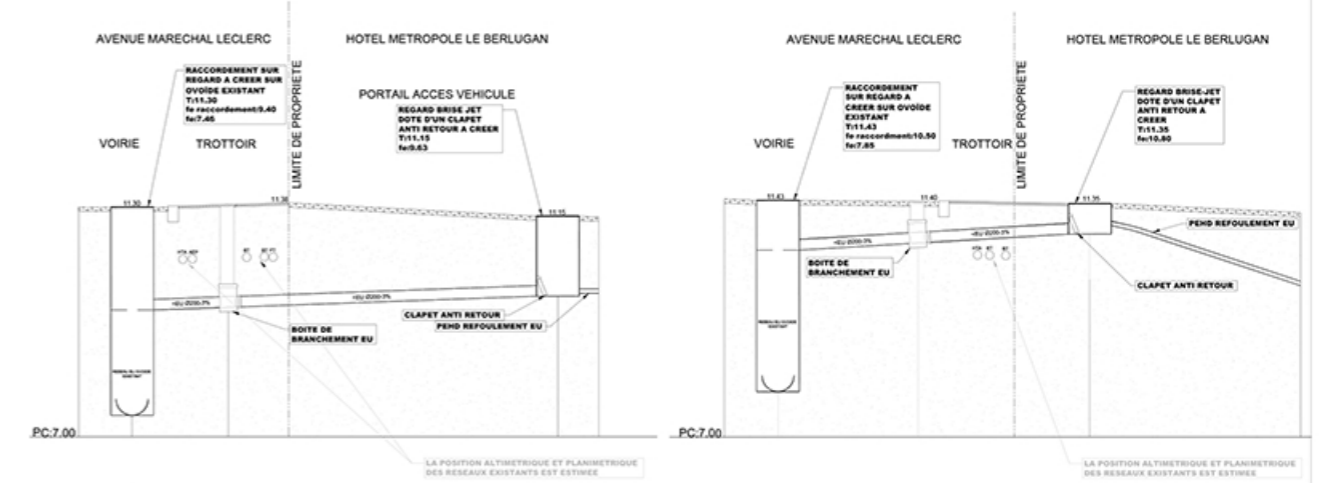
Cet extrait de plan vous est délivré par :

cadastre.gouv.fr

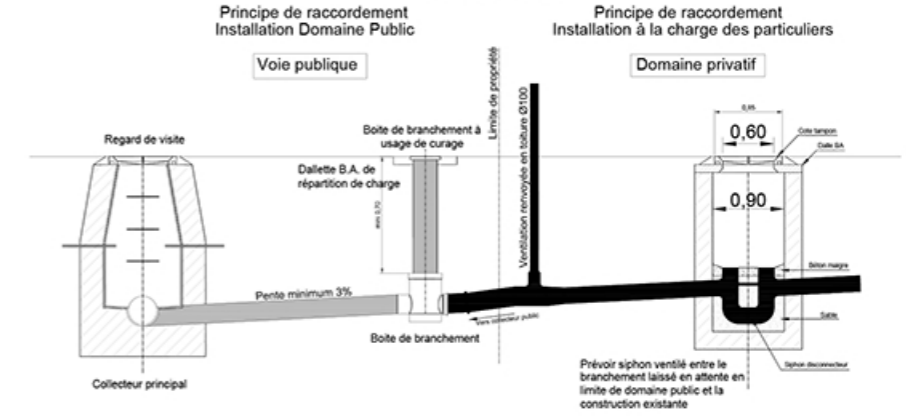


# PRINCIPE DE RACCORDEMENT D'EAUX USEES SUR RESEAU OVOIDE EXISTANT

ACCES VOIE PRINCIPAL ECHELLE: 1/50 ACCES SECONDAIRE POUR SORTIE DES VEHICULES DE SECOURS



## PRINCIPE DE RACCORDEMENT DES EAUX USEES SANS ECHELLE

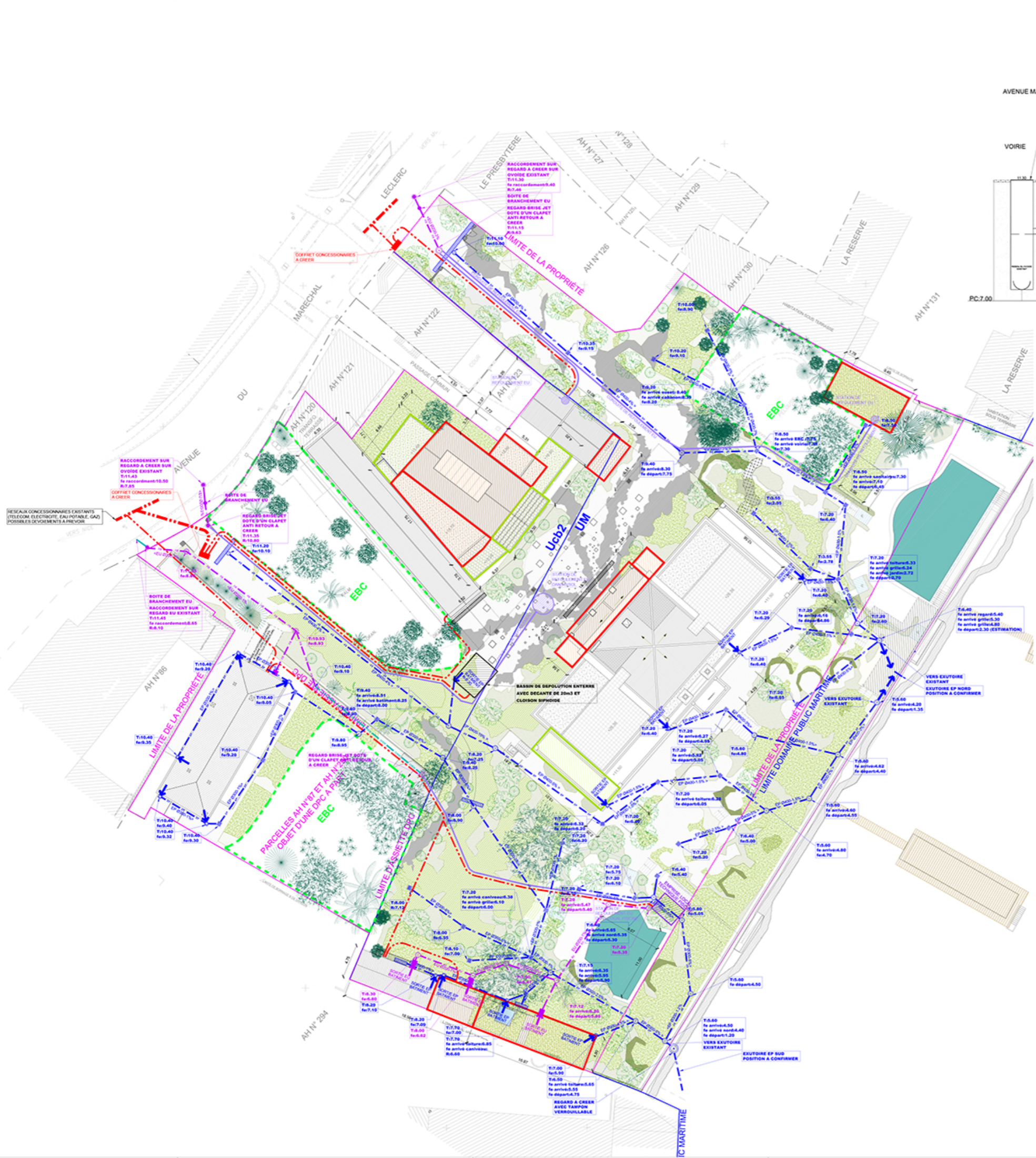


### LEGENDE EXISTANT

- COLLECTEUR EAUX USEES EXISTANT
- REGARD EAUX USEES EXISTANT
- RESEAU EAUX PLUVIALES EXISTANT
- GRILLE EAUX PLUVIALES EXISTANT
- REGARD EAUX PLUVIALES EXISTANT

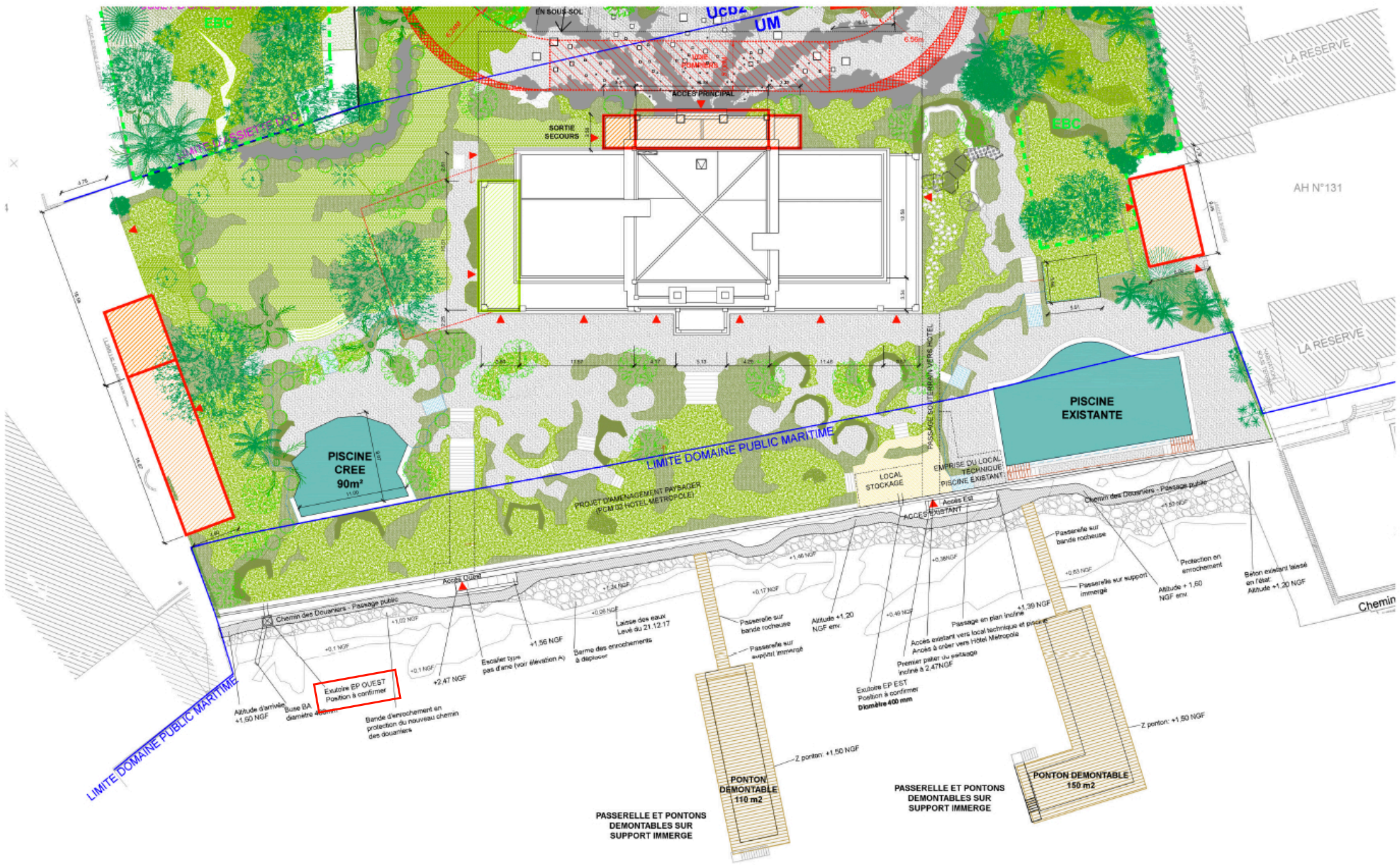
### LEGENDE OUVRAGES A CREER

- RESEAUX EAUX PLUVIALES
- LIAISON EAUX PLUVIALES DANS OUVRAGES BETON
- ▨ CANIVEAU A GRILLE EAUX PLUVIALES
- ▨ CANIVEAU A GRILLE EAUX PLUVIALES SUR DE LA DALLE DE COUVERTURE DU S/SOL
- GRILLE EAUX PLUVIALES
- GRILLE EAUX PLUVIALES SUR DE LA DALLE DE COUVERTURE DU S/SOL
- REGARD EAUX PLUVIALES
- REGARD DESCENTE DE TOITURE EP
- RESEAUX EAUX USEES
- CONDUITE DE REFOULEMENT EAUX USEES
- BRANCHEMENT EAUX USEES EXISTANT A CHEMISER POUR REUTILISATION
- STATION DE REFOULEMENT EAUX USEES
- BOITE DE BRANCHEMENT EAUX USEES A CREER
- REGARD EAUX USEES
- REGARD EAUX USEES DOTEE D'UN SIPHON DISCONNECTEUR
- RESEAUX CONCESSIONNAIRES (ELECTRICITE, TELECOM, EAU, GAZ)
- COFFRET CONCESSIONNAIRES



<b>BUREAU DE CONTROLE / SPS</b>	Qualisud 8 Avenue Félix Faure 06000 Nice
<b>BET VRD</b>	Sud VRD Bâtiment "Armando" 23 rue Fontaine vieille 06000 Nice
<b>BET STRUCTURE</b>	Société SEI Les bureaux du Soleil 251 Chemin des Gourettes 06310 Mouans-Sartoux
<b>BET FLUIDES</b>	BS2 251 Chemin des Gourettes 06310 Mouans-Sartoux
<b>MAÎTRE D'OUVRE</b>	VINCENT BASTIE ARCHITECTE DPLG 3 rue Rameau 75003 Paris 01 42 44 10 12
<b>MAÎTRE D'OUVRAGE</b>	SAS HOTEL METROPOLE
<b>HOTEL LE METROPOLE</b>	15 Blvd. du Maréchal LECLERC 06310 Beaulieu sur Mer
<b>PCMO2</b>	
<b>PROJET</b>	03B
<b>PLAN DES VRD</b>	
Date: avr.-16	Ech: 1/200
REVÈTEMENT INDIQUE = NSP - 0.60m	

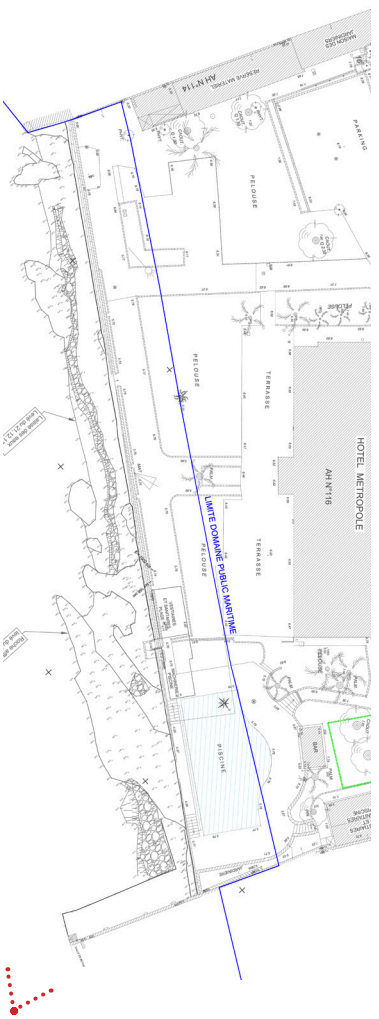
# Extrait de l'AOT de Mai 2018 du site Métropole avec position des exutoires en mer



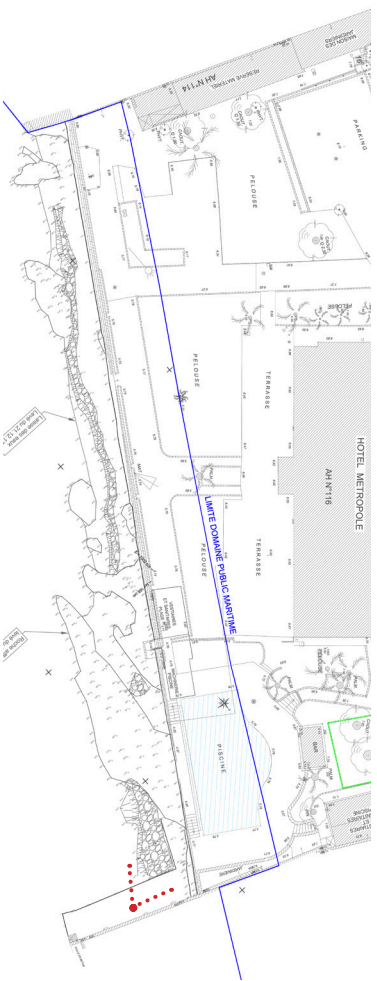
# 1- VUES LOINTAINES

HOTEL METROPOLE LE BERLUGAN, Beauieu-Sur-Mer

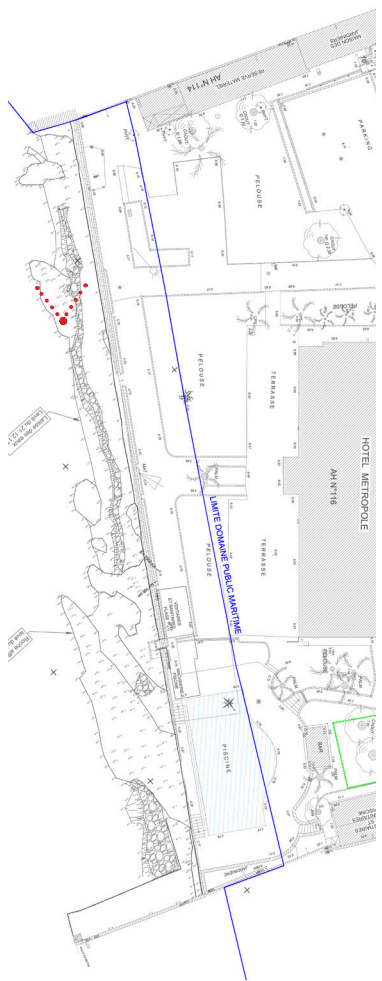




VUE 03

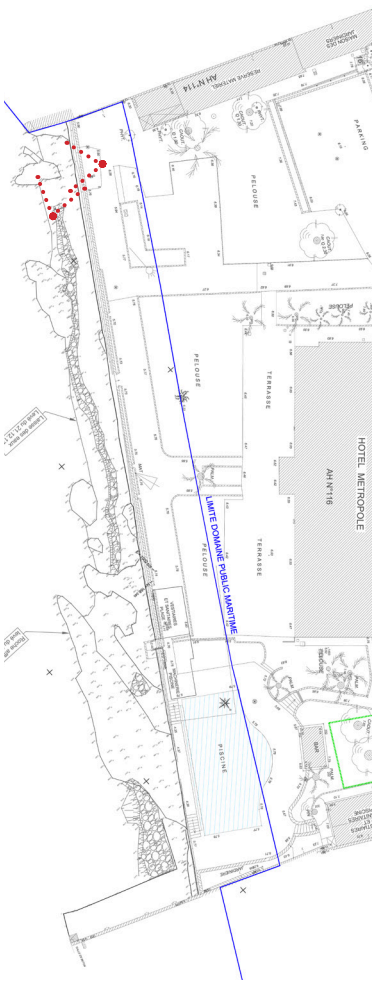


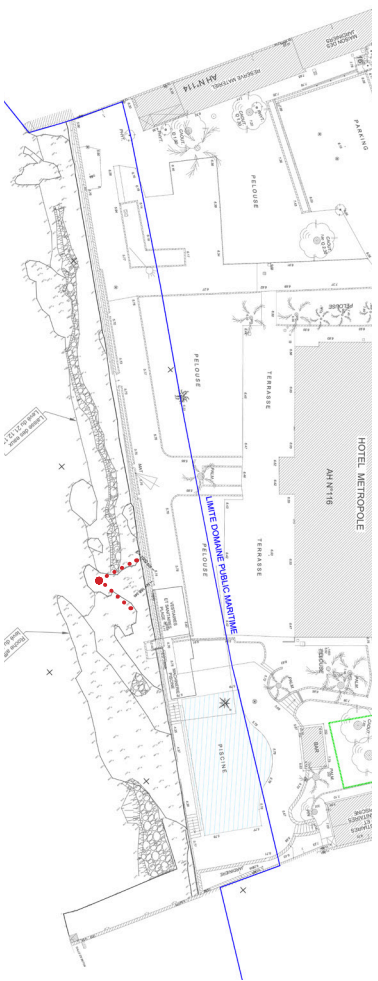
VUE 04



VUE 17







VUE 19